

# Erhebungsbogen

**B**

<b>Projekt</b>	Biotopkartierung Hamburg, Datenbestand aus FoxPro	<b>Interne Nr.</b>	61423	
		<b>DK5   DK5-GK</b>	<b>7646</b>	7848
<b>Handlungsbedarf</b>	Nein	<b>DK5 - Name</b>	Buckhorn	
<b>Bearbeitung</b>	BRA	<b>Biotop-Nr.   alt</b>	<b>150</b>	5
<b>Räumliche Abbildung</b>	Fläche	<b>Kartierung</b>	15.09.1995	
<b>Anzahl Abschnitte</b>	2	<b>Fläche / Länge [m<sup>2</sup>/m]</b>	6766,1074	
		<b>Breite (lineare Abb.) [m]</b>		

**Gesetzlicher Schutz** § 30 (2) 4.1 Bruchwälder **Schutz nur teilweise** **Nein**

**Gesamtbewertung** 8 Hochgradig wertvoll

- Alter
- Belastungsgrad
- Ökolog. Funktion
- Seltenheit

## Bestandsbeschreibung

Die Flächen sind entsprechend der Beschreibung von 1984 erhalten. Es war zum Kartierzeitpunkt nicht zu bestätigen oder zu widerlegen, ob die 1984 erwähnten seltenen Seggenarten noch vorhanden sind. Der anhaltend hohe Grundwasserstand, Torfmooswachstum und die Ungestörtheit der Vegetation deuten jedoch darauf hin, daß auch heute noch seltene Arten vorkommen.

Kopierter Text aus der Vorkartierung:

Wechselfeuchter, basenreicher Birken-Erlenbruchwald auf einem in den 30er Jahren abgetorften und entwässerten Mooregebiet. Baumschicht aus dichten, meist aus Stangenholz bestehenden Hänge-Birken und Moor-Birken, von meist mehrstämmigen Erlen durchsetzt. Strauchschicht nur aus niedrigen, stellenweise dicht wachsenden Himbeeren, Geißblatt, gelegentlich Rotem Holunder und Schwarzer Johannisbeere. An den lichtereren Stellen findet sich eine üppige Bodenvegetation aus Dornfarn, Pfeifengras, Frauenfarn, bisweilen mit dichten Torfmoospolstern, eingestreuter Igel-Segge, als botanische Besonderheit wächst hier noch die vom Aussterben bedrohte Gelb-Segge. Das Waldgebiet wird von mehreren Entwässerungsgräben durchzogen.

In den bisweilen vorhandenen, kleinen, wasserführenden Senken leben zahlreiche Grasfrosch-Kaulquappen. Am Hang der Rodelbahn mit austretendem, bräunlich gefärbtem Sickerwasser und dort hoch wuchernden Brennesseln, stellenweise umgestürzte Bäume. Häufig Schwanzmeisen, Rotkehlchen, Buntspecht (außerdem Zaunkönig und Mönchsgrasmücke).

Wertstufe 7

Spezielle Nutzungen: Keine Angabe; Benachbarung: Einzelhäuser, Wald, Rodelberg

Nutzungsintensität:

Vorkommende Pflanzengesellschaften: ohne Angabe

## Vorkommen an Biotoptypen

1	TF	Typ	HF	F.Anteil
2	BTYP	Biotoptyp		- gesetzl. Grundl.
3	Zusatz	Zusatz zum Biotoptypen		
4	LRT	Lebensraumtyp		
1	1		Ja	100 %
2	WBB	Birken-Bruch- bzw. -Moorwald nährstoffarmer Standorte (2000)		
4	kein LRT	kein Lebensraumtyp nach FFH-Richtlinie		

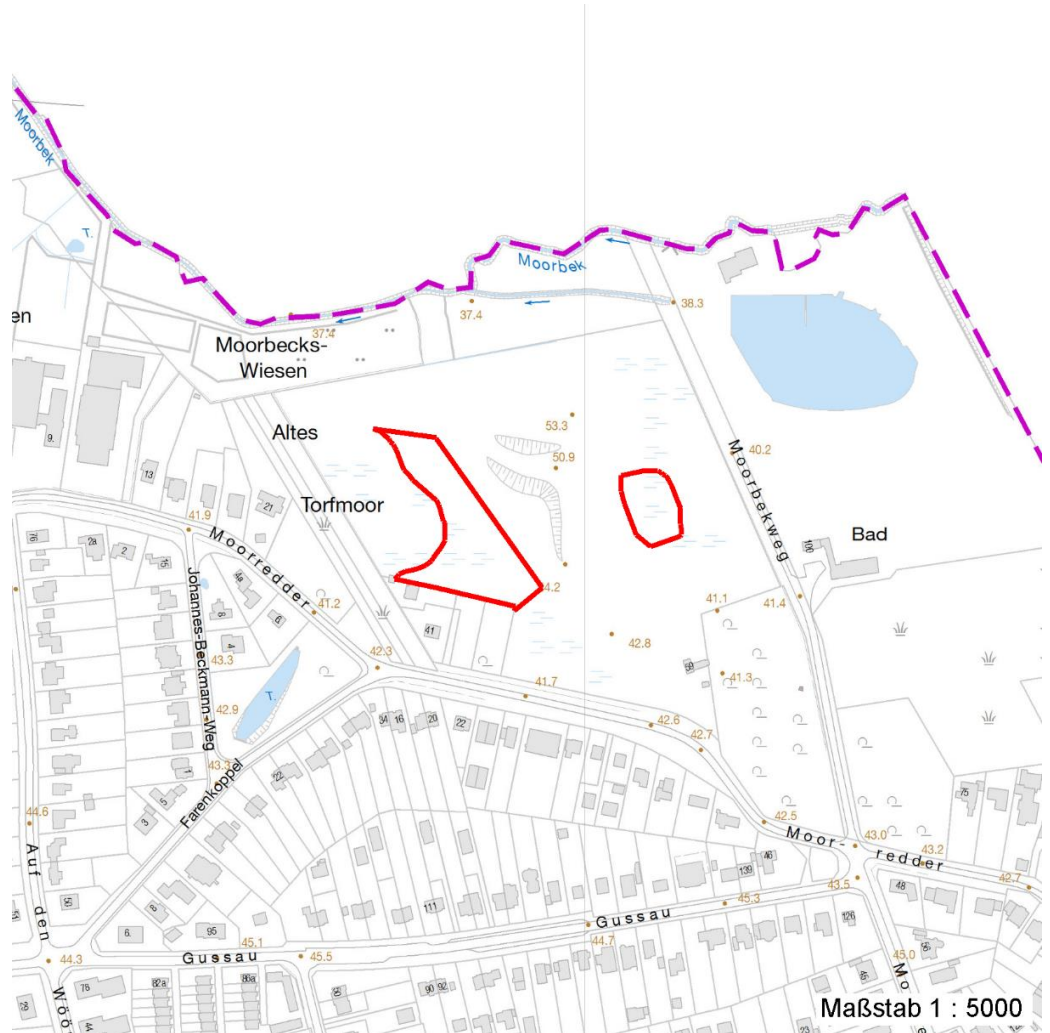
## Räumliche Lage

<b>Lagebeschreibung</b>	Nördlich vom Moorredder		
<b>Nachbarnutzung/en</b>			
<b>Rechtswert (X)</b>	577917	<b>Hochwert (Y)</b>	5946499

<b>Projekt</b>	Biotopkartierung Hamburg, Datenbestand aus FoxPro	<b>Interne Nr.</b>	61423	
		<b>DK5   DK5-GK</b>	<b>7646</b>	7848
		<b>DK5 - Name</b>	Buckhorn	
<b>Handlungsbedarf</b>	Nein	<b>Biotop-Nr.   alt</b>	<b>150</b>	5
<b>Bearbeitung</b>	BRA	<b>Kartierung</b>	15.09.1995	
<b>Räumliche Abbildung</b>	Fläche	<b>Fläche / Länge [m<sup>2</sup>/m]</b>	6766,1074	
<b>Anzahl Abschnitte</b>	2	<b>Breite (lineare Abb.) [m]</b>		

## Räumliche Lage

<b>Bezirk</b>	Wandsbek	<b>Naturraum</b>	Stapelfelder Jungmoränengebiet (702.00)
<b>Stadtteil (OT-Nr.)</b>	Volksdorf (525)	<b>Gemarkung</b>	Volksdorf (540)
<b>Digitaler Grünplan</b>	<input type="checkbox"/> Hafengesamtgebiet	<input type="checkbox"/> Ramsargebiet	<input type="checkbox"/> EG-Vogelschutzgeb.
<b>Ausgleichsflächen NSG / ND / LSG</b>	<input type="checkbox"/> Biosphärenreservat	<input type="checkbox"/> Nationalpark	
<b>FFH-GEBIET</b>	LSG Duvenstedt, Bergstedt, Lemsahl-Mellingstedt, Volksdorf und Rahlstedt [ HH-2009 / Anteil: 100% ]		
<b>Wasserschutzgebiet</b>			
<b>Karte</b>			



## Weitere Erhebungsbögen

Interne Nr.	Interne Nr. Zuordnung	DK5	Biotop-Nr.	Kartierung	Zuordnung	DK5 (GK)	Biotop-Nr. (alt)
61423	61401	7646	153	13.09.2003	N	7848	14
61423	65575	7846	5	13.09.2003	N	7848	15

Zuordnung: N = nachfolgende Kartierung, K = weitere Kartierungen (zeitlich vorher oder nachher)

# Erhebungsbogen

**B**

<b>Projekt</b>	Biotopkartierung Hamburg, Datenbestand aus FoxPro	<b>Interne Nr.</b> DK5   DK5-GK DK5 - Name Biotop-Nr.   alt	61423 7646 7848 Buckhorn 150 5
<b>Handlungsbedarf</b>	Nein	<b>Kartierung</b>	15.09.1995
<b>Bearbeitung</b>	BRA <b>Kopie</b> Nein	<b>Fläche / Länge [m<sup>2</sup>/m]</b>	6766,1074
<b>Räumliche Abbildung</b>	Fläche	<b>Breite (lineare Abb.) [m]</b>	
<b>Anzahl Abschnitte</b>	2		

## Weitere Angaben

Merkmal	Wert
<b>Auswertung</b>	
Gefährdung / Einflüsse	Keine Angabe; Gefährdung: Müllablagerungen
Wertgesichtspunkte	Dominanz von Laubgehölzen Naturverjüngung
zoologisch bedeutsame Strukturen	Nasse Mulden
Bedeutung für Tiergruppe	Amphibien, Laichgewässer, Sommerquartiere Vögel

## Teilflächenbeschreibung

<b>Teilflächentyp</b>		<b>Teilflächen-Nr.</b>	1
<b>Biotoptyp</b>	Birken-Bruch- bzw. -Moorwald nährstoffarmer Standorte (2000)	<b>Biotoptyp</b>	WBB
- <b>Zusatz</b>		- <b>gesetzl. Grundl.</b>	
<b>FFH-LRT</b>	kein Lebensraumtyp nach FFH-Richtlinie	<b>FFH-LRT</b>	kein LRT
<b>Beschreibung</b>		<b>Entw.potential LRT</b>	
		<b>Hauptfläche</b>	Ja
		<b>Flächenanteil</b>	100 %
		<b>FFH-Unters.Fläche</b>	Nein
		<b>Saatgutfläche</b>	Nein

## Weitere Angaben

Merkmal	Wert
<b>Standort, Relief</b>	
Relief	Niedermoor

## Zeigerwerte der Pflanzenartenliste (Auswertung)

<b>Standort</b>	<b>Belichtung</b>	halbsonnig	6,7
<b>Boden</b>	<b>Feuchte</b>	naß	7,8
	<b>Stickstoff (N)</b>	mäßig bis stickstoffarm	3,8
	<b>Reaktion</b>	mäßig sauer bis sauer	3,8
<b>Vegetation</b>	<b>Mahdverträglichkeit</b>	schnittempfindlich bis mäßig schnittverträglich	3,6
<b>Zeigerwerte</b>	<b>Futterwert</b>	sehr geringwertiges Futter	1,8
	<b>Wechselfeuchteanzeiger</b>		4
	<b>Giftpflanzen</b>		2
	<b>Überschw.anzeiger</b>		5

## Pflanzenartenliste

Gruppe / Pflanzenart														Rote Liste			
	MS	M	W	Vs	St	PA	Ph	Sz	VS	V	G	cf	§	HH	ND	SH	D
<b>Tracheobionta (Gefäßpflanzen)</b>																	
Alnus glutinosa (Schwarz-Erle)	7	X		-													
Athyrium filix-femina (Gewöhnlicher Frauenfarn)	7	X		-													

# Erhebungsbogen

# B

<b>Projekt</b>	Biotopkartierung Hamburg, Datenbestand aus FoxPro	<b>Interne Nr.</b> DK5   DK5-GK	61423 7646	7848
<b>Handlungsbedarf</b>	Nein	<b>DK5 - Name</b>	Buckhorn	
<b>Bearbeitung</b>	BRA	<b>Biotop-Nr.   alt</b>	150	5
<b>Räumliche Abbildung</b>	Fläche	<b>Kartierung</b>	15.09.1995	
<b>Anzahl Abschnitte</b>	2	<b>Fläche / Länge [m²/m]</b>	6766,1074	
		<b>Breite (lineare Abb.) [m]</b>		

### Pflanzenartenliste

Gruppe / Pflanzenart	MS	M	W	Vs	St	PA	Ph	Sz	VS	V	G	cf	§	Rote Liste					
														HH	ND	SH	D		
Betula pendula (Hänge-Birke)	7	h		-															
Betula pubescens pubescens (Moor-Birke)	7	h		-															
Callitriche spec. (Wasserstern)	7	X		-															
Carex canescens (Graue Segge)	7	X		-												3		V	
Carex demissa (Grünliche Gelb-Segge)	7	X		-												D		3	V
Carex echinata (Stern-Segge)	7	X		-												2		2	
Deschampsia cespitosa (Rasen-Schmiele)	7	X		-															
Dryopteris carthusiana (Dorniger Wurmfarne)	7	X		-															
Frangula alnus (Faulbaum)	7	X		-															
Impatiens parviflora (Kleinblütiges Springkraut)	7	X		-															
Iris pseudacorus (Gelbe Schwertlilie)	7	X		-												b			
Juncus effusus (Flutter-Binse)	7	X		-															
Lemna minor (Kleine Wasserlinse)	7	X		-															
Lonicera periclymenum (Wald-Geißblatt)	7	X		-															
Lycopus europaeus (Gewöhnlicher Wolfstrapp)	7	X		-															
Molinia caerulea (Blaues Pfeifengras)	7	X		-															
Poa trivialis (Gewöhnliches Rispengras)	7	X		-															
Populus tremula (Zitter-Pappel)	7	X		-															
Potentilla erecta (Blutwurz)	7	X		-													3		V
Quercus robur (Stiel-Eiche)	7	X		-															
Ranunculus flammula (Brennender Hahnenfuß)	7	X		-															V
Ribes nigrum (Schwarze Johannisbeere)	7	X		-													V		
Rubus fruticosus agg. (Artengruppe Echte Brombeere)	7	X		-															
Rubus idaeus (Himbeere)	7	X		-															
Salix viminalis (Korb-Weide)	7	X		-															
Sambucus racemosa (Trauben-Holunder)	7	X		-															
Stellaria alsine (Bach-Sternmiere)	7	X		-													3		
Trientalis europaea (Siebenstern)	7	X		-															
Urtica dioica (Große Brennnessel)	7	X		-															
<b>Bryophyta (Moose)</b>																			
Marchantia polymorpha (Gewöhnliches Brunnenlebermoos)	7	X		-															
Polytrichum spec. (Widertonmoos)	7	X		-															
Sphagnum spec. (Torfmoos)	7	X		-															
														<b>Anzahl Rote Liste Arten</b>		<b>6</b>	<b>5</b>	<b>1</b>	
														<b>Anzahl Arten</b>		<b>34</b>			

MS: Mengensystem; M: Mengenangabe, W: Bewertung der Art (FFH-Monitoring), Vs: Vegetationsschicht, St: Status, PA: Autor Phänologie; Ph: Phänologie, Sz: Soziabilität, VS: Vitalitätssystem; V: Vitalität, G: Geschlecht, cf: unsichere Bestimmung, §: Schutz nach BNatSchG, HH: Rote Liste Hamburg, Nds: Rote Liste Niedersachsen, SH: Rote Liste Schleswig-Holstein, D: Rote Liste Deutschland