

# Erhebungsbogen

**B**

<b>Projekt</b>	Biotopkartierung Hamburg	<b>Interne Nr.</b>	61242
		<b>DK5   DK5-GK</b>	<b>7646</b> 7648
<b>Handlungsbedarf</b>	Nein	<b>DK5 - Name</b>	Buckhorn
<b>Bearbeitung</b>	BRA	<b>Biotop-Nr.   alt</b>	<b>11</b> 13
<b>Räumliche Abbildung</b>	Fläche	<b>Kartierung</b>	16.11.2011
<b>Anzahl Abschnitte</b>	1	<b>Fläche / Länge [m<sup>2</sup>/m]</b>	96654,3326
		<b>Breite (lineare Abb.) [m]</b>	

<b>Gesetzlicher Schutz</b>	<b>_ kein gesetzl. Schutz kein gesetzlich geschütztes Biotop</b>	<b>Schutz nur teilweise</b>	<b>Nein</b>
----------------------------	--	-----------------------------	-------------

<b>Gesamtbewertung</b>	5	Noch wertvoll, gut entwicklungsfähig
– <b>Alter</b>	7	Biotop hohen Alters, 100 bis 200 Jahre
– <b>Belastungsgrad</b>	5	Flächenhaft mittlere oder örtlich starke Belastung
– <b>Ökolog. Funktion</b>	6	Hohe Bedeutung in einem Biotopkomplex, für den lokalen Biotopverbund oder als Puffer
– <b>Seltenheit</b>	5	Seltener Biotoptyp, floristisch stark verarmt, ohne seltener Pflges. od. verbr. artenreicher Biotoptyp

## Bestandsbeschreibung

Alter parkartiger Teil des Volksdorfer Waldfriedhofs mit älterem, etwas forstlich geprägten Baumbestand, z.T. aus heimischen Stieleichen und Birken. Die Eichen erreichen vereinzelt Stammdicken von 80 cm, aber auch mit hohen Anteilen von Nadelgehölzen, v.a. Fichten, die ebenfalls 60 cm Stammdurchmesser erreichen. Grabstätten und Rasenflächen wechseln sich ab mit oft gepflanzten Ziergehölzen mit hohen Anteilen von Rhododendron. Der Gesamtbereich ist durch die dichten Gebüsche und Baumbestände etwas waldartig, dicht gebüschreich. Dadurch als Brutvogelhabitat offenbar günstig.

## Vorkommen an Biotoptypen

1	TF	Typ	HF	F.Anteil
2	BTYP	Biotoptyp		- gesetzl. Grundl.
3	Zusatz	Zusatz zum Biotoptypen		
4	LRT	Lebensraumtyp		
1	1		Ja	100 %
2	EFP	Parkartiger Friedhof (2000)		

## Räumliche Lage

<b>Lagebeschreibung</b>	Östlich der Bahnlinie, nördlich Im Regestall		
<b>Nachbarnutzung/en</b>	Wald, Straßen		
<b>Rechtswert (X)</b>	576538	<b>Hochwert (Y)</b>	5947318
<b>Bezirk</b>	Wandsbek	<b>Naturraum</b>	Stapelfelder Jungmoränengebiet (702.00)
<b>Stadtteil (OT-Nr.)</b>	Volksdorf (525)	<b>Gemarkung</b>	Volksdorf (540)
<b>Digitaler Grünplan</b>	<input checked="" type="checkbox"/> <b>Hafengesamtgebiet</b>	<input type="checkbox"/> <b>Ramsargebiet</b>	<input type="checkbox"/> <b>EG-Vogelschutzgeb.</b>
<b>Ausgleichsflächen NSG / ND / LSG</b>	<input type="checkbox"/> <b>Biosphärenreservat</b>	<input type="checkbox"/> <b>Nationalpark</b>	<input type="checkbox"/>
<b>FFH-GEBIET</b>	LSG Duvenstedt, Bergstedt, Lemsahl-Mellingstedt, Volksdorf und Rahlstedt [ HH-2009 / Anteil: 88% ]		
<b>Wasserschutzgebiet</b>			

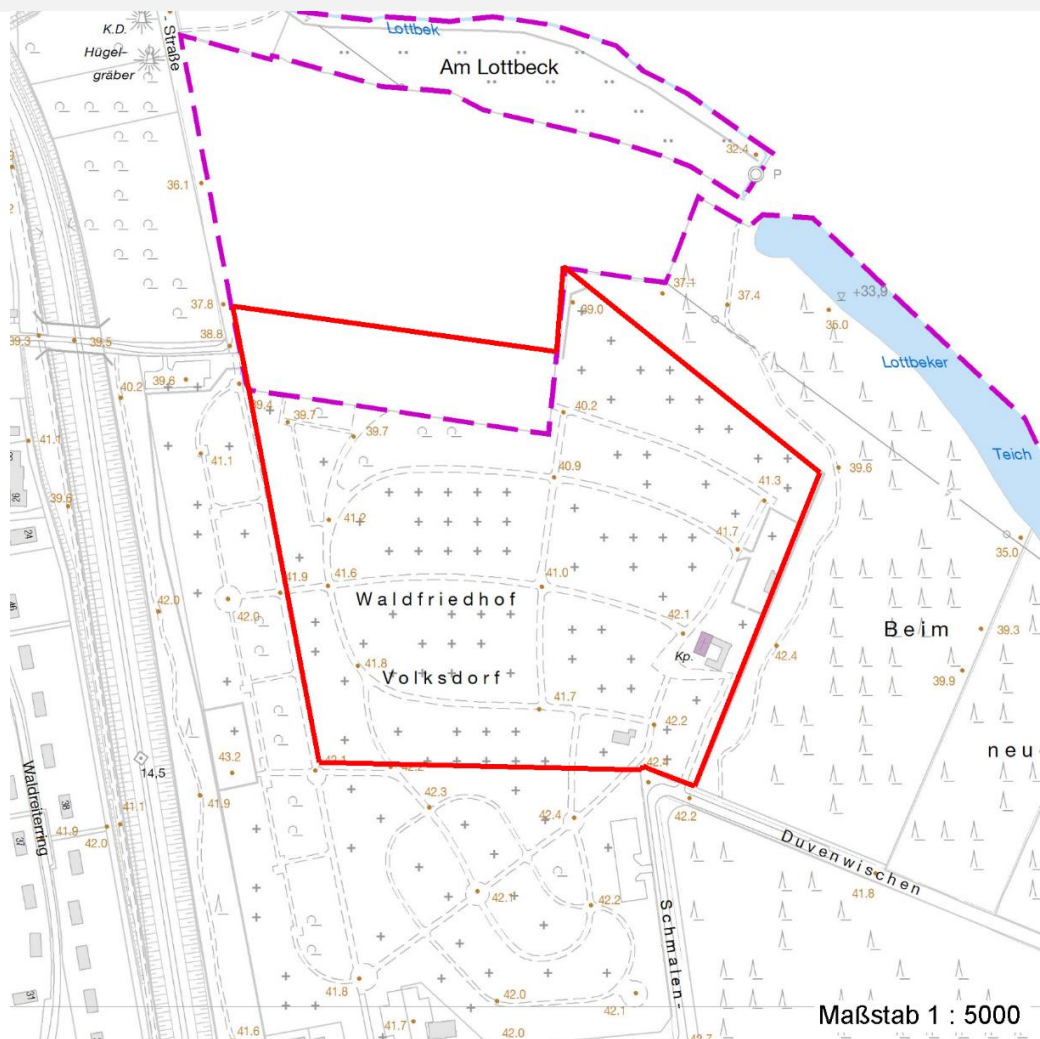
# Erhebungsbogen

# B

<b>Projekt</b>	Biotopkartierung Hamburg		<b>Interne Nr.</b>	61242	
			<b>DK5   DK5-GK</b>	<b>7646</b>	7648
			<b>DK5 - Name</b>	Buckhorn	
<b>Handlungsbedarf</b>	Nein		<b>Biotop-Nr.   alt</b>	<b>11</b>	13
<b>Bearbeitung</b>	BRA		<b>Kartierung</b>	16.11.2011	
<b>Räumliche Abbildung</b>	Fläche		<b>Fläche / Länge [m<sup>2</sup>/m]</b>	96654,3326	
<b>Anzahl Abschnitte</b>	1		<b>Breite (lineare Abb.) [m]</b>		

## Räumliche Lage

### Karte



## Weitere Erhebungsbögen

Interne Nr.	Interne Nr. Zuordnung	DK5	Biotop-Nr.	Kartierung	Zuordnung	DK5 (GK)	Biotop-Nr. (alt)
61242	61248	7646	11	15.09.1995	K	7648	13
61242	61241	7646	11	11.09.2003	K	7648	13

Zuordnung: N = nachfolgende Kartierung, K = weitere Kartierungen (zeitlich vorher oder nachher)

## Foto

Interne Nr.	Index	Dateiname	Aufnahmerichtung
17409	0	7646_11_161111_1.JPG	
17410	0	7646_11_161111_2.JPG	

## Weitere Angaben

Merkmal	Wert
---------	------

## Auswertung

20.04.2020

# Erhebungsbogen

**B**

<b>Projekt</b>	Biotopkartierung Hamburg	<b>Interne Nr.</b>	61242
		<b>DK5   DK5-GK</b>	<b>7646</b> 7648
<b>Handlungsbedarf</b>	Nein	<b>DK5 - Name</b>	Buckhorn
<b>Bearbeitung</b>	BRA	<b>Biotop-Nr.   alt</b>	<b>11</b> 13
<b>Räumliche Abbildung</b>	Fläche	<b>Kartierung</b>	16.11.2011
<b>Anzahl Abschnitte</b>	1	<b>Fläche / Länge [m<sup>2</sup>/m]</b>	96654,3326
		<b>Breite (lineare Abb.) [m]</b>	

## Weitere Angaben

Merkmal	Wert
Gefährdung / Einflüsse	Die Baumartenzusammensetzung, aber auch die niedrigeren Gehölze sind zu sehr hohen Anteilen nicht heimisch.
Wertgesichtspunkte	Relativ großes Alter, recht strukturreich, in Teilen waldartig, in Teilen recht dicht und unzugänglich.
zoologisch bedeutsame Strukturen	Alte Bäume mit Höhlen Dichte Gehölzstruktur
Bedeutung für Tiergruppe	Fledermäuse Vögel
Maßnahmen	Keine.

## Foto

**Fotodatei** 7646\_11\_161111\_1.JPG

**Bildbeschreibung**  
**Aufnahmerichtung**



**Fotodatei** 7646\_11\_161111\_2.JPG

**Bildbeschreibung**  
**Aufnahmerichtung**



## Teilflächenbeschreibung

<b>Teilflächentyp</b>		<b>Teilflächen-Nr.</b>	1
<b>Biotoptyp</b>	Parkartiger Friedhof (2000)	<b>Biotoptyp</b>	EFP
- Zusatz		- gesetzl. Grundl.	
<b>FFH-LRT</b>		<b>FFH-LRT</b>	
<b>Beschreibung</b>		<b>Entw.potential LRT</b>	
		<b>Hauptfläche</b>	Ja
		<b>Flächenanteil</b>	100 %
		<b>FFH-Unters.Fläche</b>	Nein
		<b>Saatgutfläche</b>	Nein

# Erhebungsbogen

**B**

<b>Projekt</b>	Biotopkartierung Hamburg		<b>Interne Nr.</b>	61242
			<b>DK5   DK5-GK</b>	<b>7646</b> 7648
<b>Handlungsbedarf</b>	Nein		<b>DK5 - Name</b>	Buckhorn
<b>Bearbeitung</b>	BRA	<b>Kopie</b>	Nein	<b>Biotop-Nr.   alt</b>
<b>Räumliche Abbildung</b>	Fläche			<b>11</b> 13
<b>Anzahl Abschnitte</b>	1			<b>Kartierung</b>
				16.11.2011
				<b>Fläche / Länge [m<sup>2</sup>/m]</b>
				96654,3326
				<b>Breite (lineare Abb.) [m]</b>

## Zeigerwerte der Pflanzenartenliste (Auswertung)

<b>Standort</b>	<b>Belichtung</b>	halbsonnig bis halbschattig	5,9
<b>Boden</b>	<b>Feuchte</b>	frisch und mäßig frisch	5,2
	<b>Stickstoff (N)</b>	mäßig stickstoffarm bis stickstoffreich	5,5
	<b>Reaktion</b>	mäßig sauer	5,4
<b>Vegetation</b>	<b>Mahdverträglichkeit</b>	mäßig schnittverträglich (erster Schnitt nicht vor 1. Juli)	5,1
<b>Zeigerwerte</b>	<b>Futterwert</b>	fast wertloses Futter	1
	<b>Wechselfeuchteanzeiger</b>		0
	<b>Giftpflanzen</b>		0
	<b>Überschw.anzeiger</b>		2

## Pflanzenartenliste

Gruppe / Pflanzenart	MS	M	W	Vs	St	PA	Ph	Sz	VS	V	G	cf	§	Rote Liste			
														HH	ND	SH	D
<b>Tracheobionta (Gefäßpflanzen)</b>																	
Acer pseudoplatanus (Berg-Ahorn)	7	w		-	-												
Alnus glutinosa (Schwarz-Erle)	7	w		-	-												
Amelanchier lamarckii (Kupfer-Felsenbirne)	7	w		-	-												
Berberis spec. (Berberitze)	7	h		-	-												
Betula pendula (Hänge-Birke)	7	h		-	-												
Carpinus betulus (Hainbuche)	7	w		-	-												
Cornus sanguinea (Roter Hartriegel)	7	w		-	-												
Cotoneaster spec. (Zwergmispel)	7	w		-	-												
Fagus sylvatica (Rotbuche)	7	z		-	-												
Geum urbanum (Echte Nelkenwurz)	7	z		-	-												
Glechoma hederacea (Gundermann)	7	z		-	-												
Ilex aquifolium (Stechpalme)	7	z		-	-								b				
Larix decidua (Europäische Lärche)	7	z		-	-												
Larix kaempferi (Japanische Lärche)	7	w		-	-												
Ligustrum vulgare (Gemeiner Liguster)	7	w		-	-												
Lonicera xylosteum (Rote Heckenkirsche)	7	w		-	-												
Mahonia aquifolium (Gewöhnliche Mahonie)	7	w		-	-												
Philadelphus coronarius (Europäischer Pfeifenstrauch)	7	w		-	-												
Picea abies (Gemeine Fichte)	7	h		-	-												
Pinus strobus (Weymouth-Kiefer)	7	w		-	-												
Pinus sylvestris (Wald-Kiefer)	7	w		-	-												
Prunus laurocerasus (Lorbeer-Kirsche)	7	w		-	-												
Prunus padus (Echte Traubenkirsche)	7	w		-	-												
Pterocarya fraxinifolia (Flügelnuss)	7	w		-	-												
Quercus robur (Stiel-Eiche)	7	h		-	-												
Quercus rubra (Rot-Eiche)	7	w		-	-												
Rhododendron spec. (Rhododendron)	7	h		-	-												
Rosa canina (Hunds-Rose)	7	w		-	-												
Sorbus aucuparia (Eberesche)	7	w		-	-												
Spiraea spec. (Spierstrauch)	7	w		-	-												
Taxus baccata (Gemeine Eibe)	7	w		-	-								b	3	V		
Urtica dioica (Große Brennnessel)	7	w		-	-												
Viburnum spec. (Schneeball)	7	w		-	-												

# Erhebungsbogen

**B**

<b>Projekt</b>	Biotopkartierung Hamburg		<b>Interne Nr.</b>	61242	
			<b>DK5   DK5-GK</b>	<b>7646</b>	7648
<b>Handlungsbedarf</b>	Nein		<b>DK5 - Name</b>	Buckhorn	
<b>Bearbeitung</b>	BRA	<b>Kopie</b> Nein	<b>Biotop-Nr.   alt</b>	<b>11</b>	13
<b>Räumliche Abbildung</b>	Fläche		<b>Kartierung</b>	16.11.2011	
<b>Anzahl Abschnitte</b>	1		<b>Fläche / Länge [m<sup>2</sup>/m]</b>	96654,3326	
			<b>Breite (lineare Abb.) [m]</b>		

## Pflanzenartenliste

Gruppe / Pflanzenart	MS	M	W	Vs	St	PA	Ph	Sz	VS	V	G	cf	§	Rote Liste			
														HH	ND	SH	D
<b>Anzahl Rote Liste Arten</b>														1			
<b>Anzahl Arten</b>														33			

MS: Mengensystem; M: Mengenangabe, W: Bewertung der Art (FFH-Monitoring), Vs: Vegetationsschicht, St: Status, PA: Autor Phänologie; Ph: Phänologie, Sz: Soziabilität, VS: Vitalitätssystem; V: Vitalität, G: Geschlecht, cf: unsichere Bestimmung, §: Schutz nach BNatSchG, HH: Rote Liste Hamburg, Nds: Rote Liste Niedersachsen, SH: Rote Liste Schleswig-Holstein, D: Rote Liste Deutschland