

Erhebungsbogen

B

Projekt	Naturschutzgroßprojekt	Interne Nr.	111743
		DK5 DK5-GK	7644 7646
Handlungsbedarf	Nein	DK5 - Name	Volksdorf
Bearbeitung	HEE	Biotop-Nr. alt	9 8
Räumliche Abbildung	Fläche	Kartierung	27.06.2018
Anzahl Abschnitte	1	Fläche / Länge [m²/m]	28682,7
		Breite (lineare Abb.) [m]	

Gesetzlicher Schutz	§ 30 (2) 2.5 Binsen- und seggenreiche Nasswiesen	Schutz nur teilweise	Nein
----------------------------	--	-----------------------------	------

Gesamtbewertung	7	Besonders wertvoll
– Alter	6	Biotop mittleren Alters, 50 bis 100 Jahre
– Belastungsgrad	7	Flächenhaft geringe oder Vorbelastung mit schwachem Einfluß
– Ökolog. Funktion	6	Hohe Bedeutung in einem Biotopkomplex, für den lokalen Biotopverbund oder als Puffer
– Seltenheit	7	Seltener Biotoptyp, mit seltenen oder bedrohten Pflges., gesättigtes Artenspektrum, einige RL-Arten

Bestandsbeschreibung

Großflächige, feuchte bis nasse und nach Südwesten leicht um etwa 1m abfallende Feuchtgrünlandfläche auf Niedermoorstandort und teils anmoorigem Untergrund. Derzeit hochwüchsig und nicht beweidet oder gemäht. Die Fläche weist insgesamt eine homogene Vegetationsstruktur auf und wird im nördlichen Teil (9.1) neben Schlanksegge von Rasenschmiele und Wolligem Honiggras bestimmt. Häufig ist auch das Ruchgras. Der Anteil der Seggen scheint seit 2011 jedoch abgenommen zu haben. Auf der Teilfläche 2 (9.2) tritt die Wiesen-Segge und Spitzblütige Simse häufiger auf. Niedermoorarten kommen nur noch vereinzelt vor. Wassernabel und Blutwurz konnten 2018 beispielsweise nicht mehr nachgewiesen werden.

Vorkommen an Biotoptypen

1	TF	Typ	HF	F.Anteil
2	BTYP	Biotoptyp		- gesetzl. Grundl.
3	Zusatz	Zusatz zum Biotoptypen		
4	LRT	Lebensraumtyp		
1	1		Ja	50 %
2	GNR	Seggen-, binsen- und/oder hochstaudenreiche Nasswiese		§ 30 (2) 2.5
3	m	nährstoffreicher Standorte (2018)		
4	kein LRT	(gelegentliche) Mahd (m) kein Lebensraumtyp nach FFH-Richtlinie		
1	2			50 %
2	GNR	Seggen-, binsen- und/oder hochstaudenreiche Nasswiese		§ 30 (2) 2.5
3	m	nährstoffreicher Standorte (2018)		
4	kein LRT	(gelegentliche) Mahd (m) kein Lebensraumtyp nach FFH-Richtlinie		

Räumliche Lage

Lagebeschreibung	Teichwiesen zwischen RRB und Waldweg		
Nachbarnutzung/en	Grünland, Gräben, RRB, Gehölze		
Rechtswert (X)	576331	Hochwert (Y)	5945493
Bezirk	Wandsbek	Naturraum	Stapelfelder Jungmoränengebiet (702.00)
Stadtteil (OT-Nr.)	Volksdorf (525)	Gemarkung	Volksdorf (540)
Digitaler Grünplan	<input checked="" type="checkbox"/> Hafengesamtgebiet	<input type="checkbox"/> Ramsargebiet	<input type="checkbox"/> EG-Vogelschutzgeb.
Ausgleichsflächen	<input type="checkbox"/> Biosphärenreservat	<input type="checkbox"/> Nationalpark	<input type="checkbox"/>
NSG / ND / LSG	NSG Volksdorfer Teichwiesen [HH-509 / Anteil: 100%]		
FFH-GEBIET			
Wasserschutzgebiet			

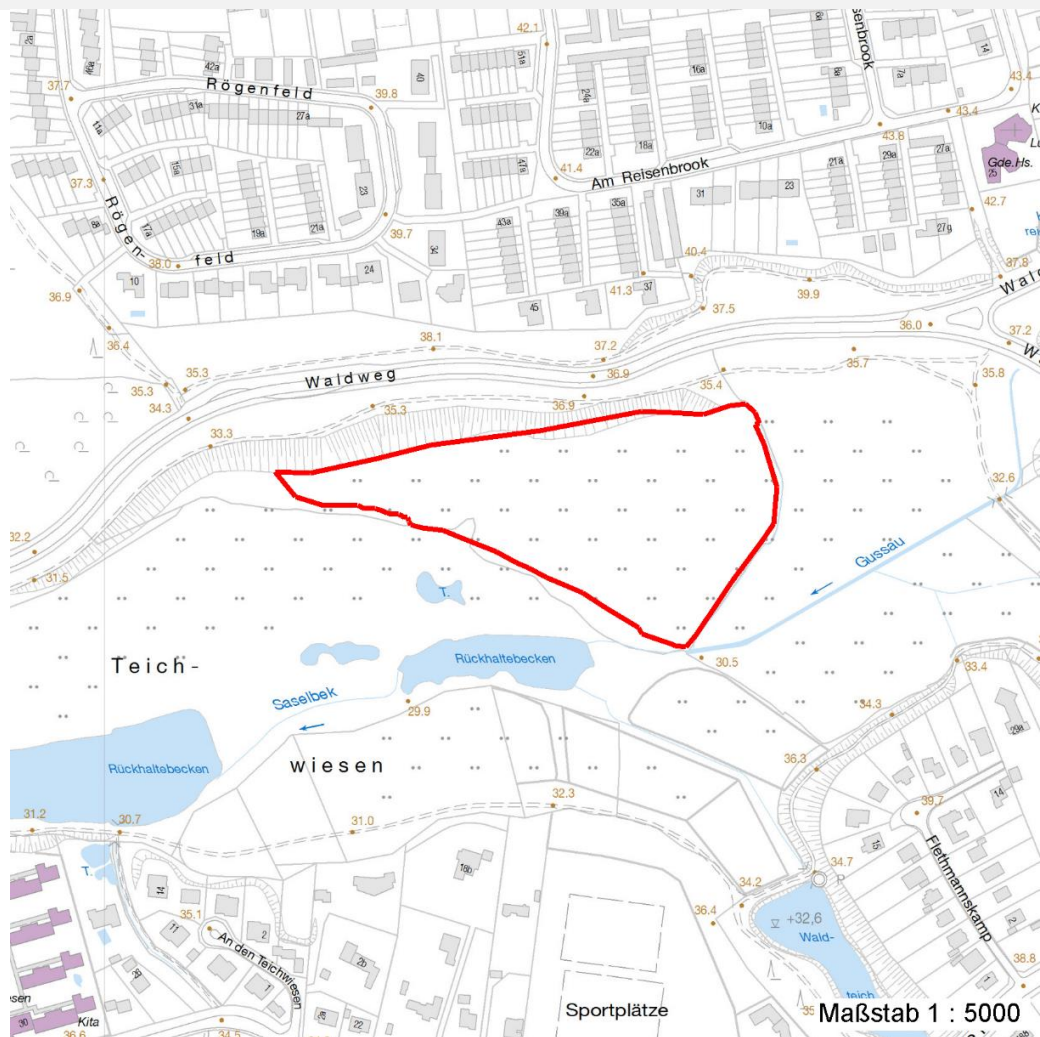
Erhebungsbogen

B

Projekt	Naturschutzgroßprojekt	Interne Nr.	111743
		DK5 DK5-GK	7644 7646
		DK5 - Name	Volksdorf
Handlungsbedarf	Nein	Biotop-Nr. alt	9 8
Bearbeitung	HEE	Kartierung	27.06.2018
Räumliche Abbildung	Fläche	Fläche / Länge [m²/m]	28682,7
Anzahl Abschnitte	1	Breite (lineare Abb.) [m]	

Räumliche Lage

Karte



Weitere Erhebungsbögen

Interne Nr.	Interne Nr. Zuordnung	DK5	Biotop-Nr.	Kartierung	Zuordnung	DK5 (GK)	Biotop-Nr. (alt)
111743	60761	7644	9	15.07.1984	K	7646	8
111743	60762	7644	9	15.09.1995	K	7646	8
111743	60754	7644	9	09.08.2004	K	7646	8
111743	60764	7644	9	24.10.2011	K	7646	8

Zuordnung: N = nachfolgende Kartierung, K = weitere Kartierungen (zeitlich vorher oder nachher)

Foto

Interne Nr.	Index	Dateiname	Aufnahmerichtung
60896	0	7644_9_270618_1.JPG	
60897	0	7644_9_270618_3.JPG	
60898	0	7644_9_270618_2.JPG	

Erhebungsbogen

B

Projekt	Naturschutzgroßprojekt	Interne Nr.	111743
		DK5 DK5-GK	7644 7646
Handlungsbedarf	Nein	DK5 - Name	Volksdorf
Bearbeitung	HEE	Biotop-Nr. alt	9 8
Räumliche Abbildung	Fläche	Kartierung	27.06.2018
Anzahl Abschnitte	1	Fläche / Länge [m²/m]	28682,7
		Breite (lineare Abb.) [m]	

Weitere Angaben

Merkmal	Wert
Auswertung	
Gefährdung / Einflüsse	Flächen für dauerhafte Beweidung nicht geeignet (Trittschäden), Abnahme der Artenvielfalt durch ungünstige Bewirtschaftung.
Wertgesichtspunkte	Mäßig artenreich, vereinzelt Vorkommen gefährdeter Arten, aberwertvolles Standortpotenzial
zoologisch bedeutsame Strukturen	Großflächiges Grünland
Bedeutung für Tiergruppe	Vögel
Maßnahmen	Verbesserung der Vegetationszusammensetzung in Richtung von Nass- oder Feuchtgrünland, Pflegeschnitte in ausreichender Zahl durchführen, nach Möglichkeit Mähwiesennutzung betreiben.

Foto

Fotodatei	7644_9_270618_1.JPG	Fotodatei	7644_9_270618_2.JPG
Bildbeschreibung	k.A.	Bildbeschreibung	k.A.
Aufnahmerichtung		Aufnahmerichtung	



Erhebungsbogen

B

Projekt	Naturschutzgroßprojekt	Interne Nr.	111743
		DK5 DK5-GK	7644 7646
Handlungsbedarf	Nein	DK5 - Name	Volksdorf
Bearbeitung	HEE	Biotop-Nr. alt	9 8
Räumliche Abbildung	Fläche	Kartierung	27.06.2018
Anzahl Abschnitte	1	Fläche / Länge [m²/m]	28682,7
		Breite (lineare Abb.) [m]	

Foto

Fotodatei 7644_9_270618_3.JPG
Bildbeschreibung k.A.
Aufnahmerichtung

Fotodatei
Bildbeschreibung
Aufnahmerichtung



Teilflächenbeschreibung

Teilflächentyp		Teilflächen-Nr.	1
Biotoptyp	Seggen-, binsen- und/oder hochstaudenreiche Nasswiese nährstoffreicher Standorte (2018)	Biotoptyp	GNR
- Zusatz	(gelegentliche) Mahd (m)	- gesetzl. Grundl.	§ 30 (2) 2.5
FFH-LRT	kein Lebensraumtyp nach FFH-Richtlinie	FFH-LRT	kein LRT
Beschreibung		Entw.potential LRT	
		Hauptfläche	Ja
		Flächenanteil	50 %
		FFH-Unters.Fläche	Nein
		Saatgutfläche	Nein

Erhebungsbogen

B

Projekt	Naturschutzgroßprojekt	Interne Nr.	111743
		DK5 DK5-GK	7644 7646
Handlungsbedarf	Nein	DK5 - Name	Volksdorf
Bearbeitung	HEE	Biotop-Nr. alt	9 8
Räumliche Abbildung	Fläche	Kartierung	27.06.2018
Anzahl Abschnitte	1	Fläche / Länge [m²/m]	28682,7
		Breite (lineare Abb.) [m]	

Weitere Angaben

Merkmal	Wert
Boden	
Feuchte	8 - naß
Reaktion	6 - schwach sauer
Stickstoffgehalt	5 - mäßig stickstoffarm
Standort, Relief	
Belichtung	7 - halbsonnig
Veg. - Zeigerwerte	
Mahdverträglichkeit	6 - mäßig bis gut schnittverträglich (erster Schnitt nicht vor Mitte Juni)
Futterwert	2 - sehr geringwertiges Futter
Anz. Giftpflanzen	5
Anz. Wechselfeuchtezeiger	13
Anz. Überschwemmungsz.	6
Anz. Magerkeitszeiger (N < 4)	21
Anteil Magerkeitszeiger (N < 4)	50 %

Zeigerwerte der Pflanzenartenliste (Auswertung)

Standort	Belichtung	halbsonnig	6,8
Boden	Feuchte	feucht	7,2
	Stickstoff (N)	mäßig stickstoffarm	4,6
	Reaktion	mäßig sauer	4,9
Vegetation	Mahdverträglichkeit	mäßig bis gut schnittverträglich (erster Schnitt nicht vor Mitte Juni)	5,9
Zeigerwerte	Futterwert	geringwertiges Futter	2,7
	Wechselfeuchteanzeiger		8
	Giftpflanzen		3
	Überschw.anzeiger		2

Pflanzenartenliste

Gruppe / Pflanzenart	MS	M	W	Vs	St	PA	Ph	Sz	VS	V	G	cf	Rote Liste					
													§	HH	ND	SH	D	
Tracheobionta (Gefäßpflanzen)																		
Agrostis capillaris (Rotes Straußgras)	7	z																
Alopecurus pratensis (Wiesen-Fuchsschwanz)	7	z																
Anthoxanthum odoratum (Gewöhnliches Ruchgras)	7	h																
Cardamine pratensis (Wiesen-Schaumkraut)	7	w																V
Carex acuta (Schlank-Segge)	7	z																V
Carex acutiformis (Sumpf-Segge)	7	w																
Carex nigra (Wiesen-Segge)	7	z															V	V
Cerastium holosteoides (Gewöhnliches Hornkraut)	7	w																
Cirsium palustre (Sumpf-Kratzdistel)	7	w																
Cynosurus cristatus (Gewöhnliches Kammgras)	7	w																V
Deschampsia cespitosa (Rasen-Schmiele)	7	h																
Epilobium palustre (Sumpf-Weidenröschen)	7	w															V	V
Equisetum palustre (Sumpf-Schachtelhalm)	7	z																
Festuca pratensis (Wiesen-Schwingel)	7	w																

Erhebungsbogen

B

Projekt	Naturschutzgroßprojekt	Interne Nr.	111743
		DK5 DK5-GK	7644 7646
Handlungsbedarf	Nein	DK5 - Name	Volksdorf
Bearbeitung	HEE	Biotop-Nr. alt	9 8
Räumliche Abbildung	Fläche	Kartierung	27.06.2018
Anzahl Abschnitte	1	Fläche / Länge [m²/m]	28682,7
		Breite (lineare Abb.) [m]	

Pflanzenartenliste

Gruppe / Pflanzenart	MS	M	W	Vs	St	PA	Ph	Sz	VS	V	G	cf	§	Rote Liste					
														HH	ND	SH	D		
Festuca rubra (Rot-Schwingel)	7	w																	
Filipendula ulmaria (Mädesüß)	7	w																	
Galium palustre (Sumpf-Labkraut)	7	z																	
Holcus lanatus (Wolliges Honiggras)	7	h																	
Juncus articulatus (Glieder-Binse)	7	z																	
Juncus conglomeratus (Knäuel-Binse)	7	w														V			
Juncus effusus (Flatter-Binse)	7	w																	
Juncus filiformis (Faden-Binse)	7	w														2	3	3	V
Lotus pedunculatus (Sumpf-Hornklee)	7	z																V	
Lysimachia vulgaris (Gewöhnlicher Gilbweiderich)	7	w																	
Persicaria amphibia (Wasser-Knöterich)	7	w																	
Plantago lanceolata (Spitz-Wegerich)	7	z																	
Poa trivialis (Gewöhnliches Rispengras)	7	z																	
Potentilla anserina (Gänse-Fingerkraut)	7	z																	
Ranunculus acris (Scharfer Hahnenfuß)	7	w																	
Ranunculus flammula (Brennender Hahnenfuß)	7	z																V	
Ranunculus repens (Kriechender Hahnenfuß)	7	z																	
Rumex acetosa (Großer Sauerampfer)	7	w																	
Rumex obtusifolius (Stumpfbblätteriger Ampfer)	7	l																	
Scirpus sylvaticus (Wald-Simse)	7	w																V	
Valeriana excelsa (Kriechender Baldrian)	7	w																	
Bryophyta (Moose)																			
Calliergonella cuspidata (Spitzblättriges Spießmoos)	7	z																	
Anzahl Rote Liste Arten														5	1	7	2		
Anzahl Arten														36					

MS: Mengensystem; M: Mengenangabe, W: Bewertung der Art (FFH-Monitoring), Vs: Vegetationsschicht, St: Status, PA: Autor Phänologie; Ph: Phänologie, Sz: Soziabilität, VS: Vitalitätssystem; V: Vitalität, G: Geschlecht, cf: unsichere Bestimmung, §: Schutz nach BNatSchG, HH: Rote Liste Hamburg, Nds: Rote Liste Niedersachsen, SH: Rote Liste Schleswig-Holstein, D: Rote Liste Deutschland

Teilflächenbeschreibung

Teilflächentyp		Teilflächen-Nr.	2
Biotoptyp	Seggen-, binsen- und/oder hochstaudenreiche Nasswiese nährstoffreicher Standorte (2018)	Biotoptyp	GNR
- Zusatz	(gelegentliche) Mahd (m)	- gesetzl. Grundl.	§ 30 (2) 2.5
FFH-LRT	kein Lebensraumtyp nach FFH-Richtlinie	FFH-LRT	kein LRT
Beschreibung		Entw.potential LRT	
		Hauptfläche	
		Flächenanteil	50 %
		FFH-Unters.Fläche	Nein
		Saatgutfläche	Nein