

Erhebungsbogen

B

Projekt	Biotopkartierung Hamburg		Interne Nr.	60764	
			DK5 DK5-GK	7644	7646
Handlungsbedarf	Nein		DK5 - Name	Volksdorf	
Bearbeitung	BRA	Kopie	Biotop-Nr. alt	9	8
Räumliche Abbildung	Fläche		Kartierung	24.10.2011	
Anzahl Abschnitte	1		Fläche / Länge [m²/m]	28682,7	
			Breite (lineare Abb.) [m]		

Gesetzlicher Schutz	§ 30 (2) 2.5 Binsen- und seggenreiche Nasswiesen	Schutz nur teilweise	Nein
----------------------------	---	-----------------------------	-------------

Gesamtbewertung	7	Besonders wertvoll
– Alter	6	Biotop mittleren Alters, 50 bis 100 Jahre
– Belastungsgrad	7	Flächenhaft geringe oder Vorbelastung mit schwachem Einfluß
– Ökolog. Funktion	7	Sehr hohe Bedeutung in einem Biotopkomplex, für den lokalen Biotopverbund oder als Puffer
– Seltenheit	8	Sehr seltener Biotoptyp, hohe Anteile seltener oder bedrohter Pflges., gesättigtes Artenspektrum, RL-Arten

Bestandsbeschreibung

Sehr großflächig feuchte, teils quellig-nasse, nach Südwesten leicht um gut 1m abfallende Feuchtgrünlandfläche mit sickernassem bis anmoorigem Untergrund. Derzeit kurz beweidet, relativ homogen im Aufwuchs mit einer aktuell auf der Fläche weidenden Rinderherde aus 6 Tieren. Der Boden ist weniger stark zertreten als in den Nachbarflächen. Im oberen Teil sind noch höhere Anteile der Zeigerarten der Weidelgras-Weißkleeweidens dominant, im Südwesten ist die Vegetation deutlich niedermoortypisch mit Vorkommen von Graugrüner Segge, großen Vorkommen von Spitzblütiger Binse und von Wassernabel. Auch Moor-Labkraut tritt regelmäßig in der Fläche auf. Vereinzelt sind Vorkommen von Fadenbinse erkennbar. Letztere sind Zeigerarten magerer Niedermoorstandorte Insgesamt recht homogene, aber von Weideunkräutern durchsetzte Fläche. V.a. der Sumpf-Schachtelhalm dürfte zur Wertminderung des Futters beitragen.

Vorkommen an Biotoptypen

1	TF	Typ	HF	F.Anteil
2	BTYP	Biotoptyp	- gesetzl. Grundl.	
3	Zusatz	Zusatz zum Biotoptypen		
4	LRT	Lebensraumtyp		
1	1		Ja	100 %
2	GNA	Seggen-, binsen- und/oder hochstaudenreiche Nasswiese magerer, basenarmer Standorte (2000)		

Räumliche Lage

Lagebeschreibung	Teichwiesen zwischen RRB und Waldweg		
Nachbarnutzung/en	Grünland, Gräben, RRB, Gehölze		
Rechtswert (X)	576331	Hochwert (Y)	5945493
Bezirk	Wandsbek	Naturraum	Stapelfelder Jungmoränengebiet (702.00)
Stadtteil (OT-Nr.)	Volksdorf (525)	Gemarkung	Volksdorf (540)
Digitaler Grünplan	<input checked="" type="checkbox"/> Hafengesamtgebiet	<input type="checkbox"/> Ramsargebiet	<input type="checkbox"/> EG-Vogelschutzgeb.
Ausgleichsflächen	<input type="checkbox"/> Biosphärenreservat	<input type="checkbox"/> Nationalpark	<input type="checkbox"/>
NSG / ND / LSG	NSG Volksdorfer Teichwiesen [HH-509 / Anteil: 100%]		
FFH-GEBIET			
Wasserschutzgebiet			

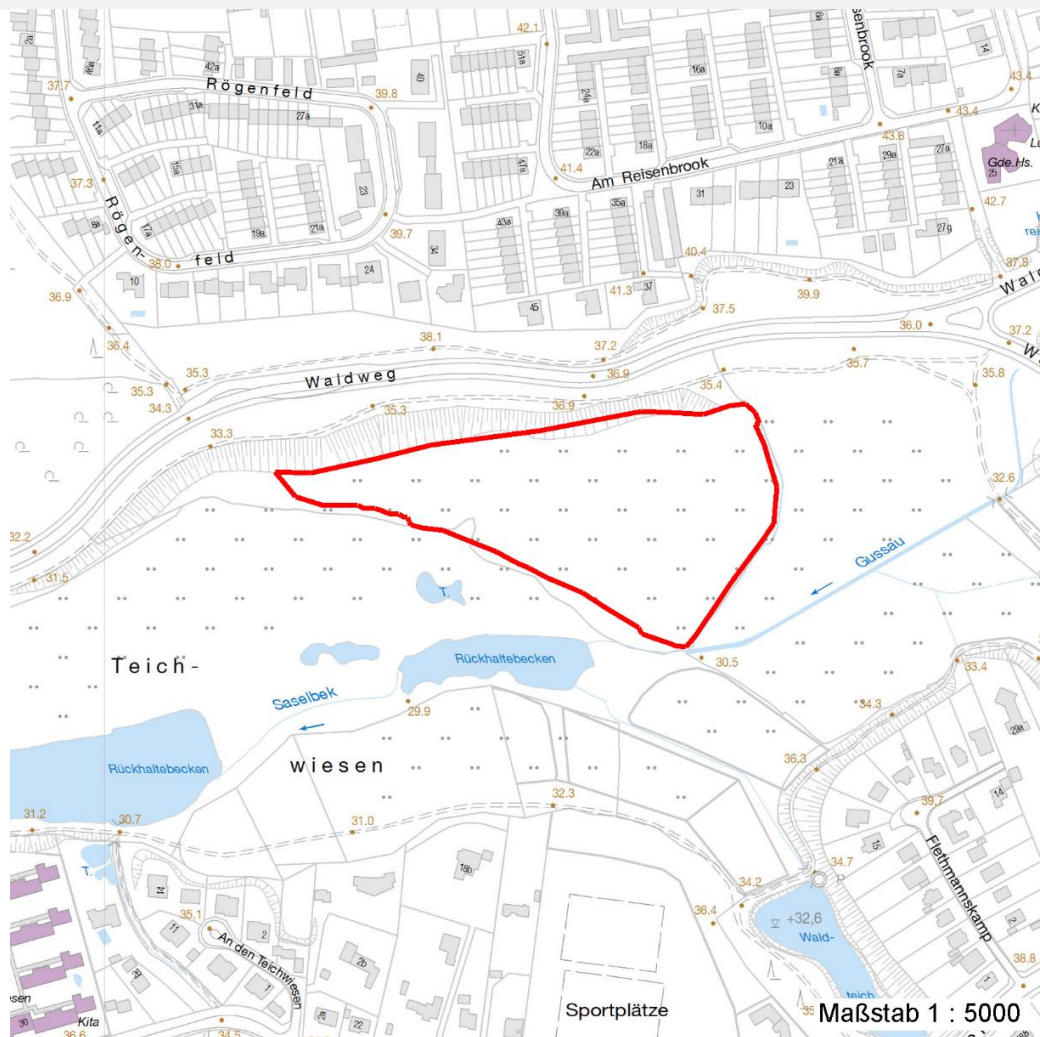
Erhebungsbogen

B

Projekt	Biotopkartierung Hamburg	Interne Nr.	60764
		DK5 DK5-GK	7644 7646
Handlungsbedarf	Nein	DK5 - Name	Volkisdorf
Bearbeitung	BRA	Biotop-Nr. alt	9 8
Räumliche Abbildung	Fläche	Kartierung	24.10.2011
Anzahl Abschnitte	1	Fläche / Länge [m²/m]	28682,7
		Breite (lineare Abb.) [m]	

Räumliche Lage

Karte



Weitere Erhebungsbögen

Interne Nr.	Interne Nr. Zuordnung	DK5	Biotop-Nr.	Kartierung	Zuordnung	DK5 (GK)	Biotop-Nr. (alt)
60764	60761	7644	9	15.07.1984	K	7646	8
60764	60762	7644	9	15.09.1995	K	7646	8
60764	60754	7644	9	09.08.2004	K	7646	8
60764	111743	7644	9	27.06.2018	K	7646	8

Zuordnung: N = nachfolgende Kartierung, K = weitere Kartierungen (zeitlich vorher oder nachher)

Foto

Interne Nr.	Index	Dateiname	Aufnahmerichtung
14790	0	7644_9_241011_1.JPG	
14791	0	7644_9_241011_2.JPG	

Erhebungsbogen

B

Projekt	Biotopkartierung Hamburg	Interne Nr.	60764
		DK5 DK5-GK	7644 7646
Handlungsbedarf	Nein	DK5 - Name	Volksdorf
Bearbeitung	BRA	Biotop-Nr. alt	9 8
Räumliche Abbildung	Fläche	Kartierung	24.10.2011
Anzahl Abschnitte	1	Fläche / Länge [m²/m]	28682,7
		Breite (lineare Abb.) [m]	

Weitere Angaben

Merkmal	Wert
Auswertung	
Gefährdung / Einflüsse	Die Flächen sind nicht trittfest, es besteht die Gefahr von Trittschäden, der Verdichtung und Verunkrautung. Zunahme von Sumpf-Schachtelhalm
Wertgesichtspunkte	Artenreich, Vorkommen gefährdeter Arten, wertvolles Standortpotenzial
zoologisch bedeutsame Strukturen	Großflächiges Grünland
Bedeutung für Tiergruppe	Vögel
Maßnahmen	Erhalt der Vegetation, Pflegeschnitte in ausreichender Zahl durchführen, nach Möglichkeit Mähwiesennutzung betreiben.

Foto

Fotodatei 7644_9_241011_1.JPG

Bildbeschreibung
Aufnahmerichtung



Fotodatei 7644_9_241011_2.JPG

Bildbeschreibung
Aufnahmerichtung



Teilflächenbeschreibung

Teilflächentyp		Teilflächen-Nr.	1
Biotoptyp	Seggen-, binsen- und/oder hochstaudenreiche Nasswiese magerer, basenarmer Standorte (2000)	Biotoptyp	GNA
- Zusatz		- gesetzl. Grundl.	
FFH-LRT		FFH-LRT	
Beschreibung		Entw.potential LRT	
		Hauptfläche	Ja
		Flächenanteil	100 %
		FFH-Unters.Fläche	Nein
		Saatgutfläche	Nein

Erhebungsbogen

B

Projekt	Biotopkartierung Hamburg	Interne Nr.	60764
		DK5 DK5-GK	7644 7646
Handlungsbedarf	Nein	DK5 - Name	Volksdorf
Bearbeitung	BRA	Biotop-Nr. alt	9 8
Räumliche Abbildung	Fläche	Kartierung	24.10.2011
Anzahl Abschnitte	1	Fläche / Länge [m²/m]	28682,7
		Breite (lineare Abb.) [m]	

Weitere Angaben

Merkmal	Wert
Boden	
Feuchte	8 - naß
Reaktion	6 - schwach sauer
Stickstoffgehalt	5 - mäßig stickstoffarm
Standort, Relief	
Belichtung	7 - halbsonnig
Veg. - Zeigerwerte	
Mahdverträglichkeit	6 - mäßig bis gut schnittverträglich (erster Schnitt nicht vor Mitte Juni)
Futterwert	2 - sehr geringwertiges Futter
Anz. Giftpflanzen	5
Anz. Wechselfeuchtezeiger	13
Anz. Überschwemmungsz.	6
Anz. Magerkeitszeiger (N < 4)	21
Anteil Magerkeitszeiger (N < 4)	50 %
Veg. - Soziologie	
BfN Schlüssel	21.0.01 - Agrostietalia stoloniferae (Flut- und Feuchtpionierrasen) 30.0.01 - Molinietalia caeruleae (Feuchtwiesen) 27.0.01.03 - Magnocaricion (Großseggen-Sümpfe) 29 - Scheuchzerio-Caricetea fuscae (Kleinseggen-Zwischenmoore und -Sumpfrasen)

Zeigerwerte der Pflanzenartenliste (Auswertung)

Standort	Belichtung	halbsonnig	7,1
Boden	Feuchte	naß	7,6
	Stickstoff (N)	mäßig stickstoffarm	4,6
	Reaktion	schwach sauer	5,6
Vegetation	Mahdverträglichkeit	mäßig bis gut schnittverträglich (erster Schnitt nicht vor Mitte Juni)	5,5
Zeigerwerte	Futterwert	sehr geringwertiges Futter	1,9
	Wechselfeuchteanzeiger		13
	Giftpflanzen		5
	Überschw.anzeiger		6

Pflanzenartenliste

Gruppe / Pflanzenart	MS	M	W	Vs	St	PA	Ph	Sz	VS	V	G	cf	Rote Liste					
													§	HH	ND	SH	D	
Tracheobionta (Gefäßpflanzen)																		
Achillea ptarmica (Sumpf-Schafgarbe)	7	w		-	-									V			3	
Alopecurus pratensis (Wiesen-Fuchsschwanz)	7	w		-	-													
Anthoxanthum odoratum (Gewöhnliches Ruchgras)	7	w		-	-													
Cardamine pratensis (Wiesen-Schaumkraut)	7	z		-	-												V	
Carex acuta (Schlank-Segge)	7	h		-	-												V	
Carex acutiformis (Sumpf-Segge)	7	z		-	-													
Carex flacca (Blaugrüne Segge)	7	w		-	-										1		V	
Carex hirta (Behaarte Segge)	7	z		-	-													
Carex nigra (Wiesen-Segge)	7	z		-	-										V		V	

Erhebungsbogen

B

Projekt	Biotopkartierung Hamburg		Interne Nr.	60764	
			DK5 DK5-GK	7644	7646
Handlungsbedarf	Nein		DK5 - Name	Volksdorf	
Bearbeitung	BRA	Kopie	Nein	Biotop-Nr. alt	9 8
Räumliche Abbildung	Fläche			Kartierung	24.10.2011
Anzahl Abschnitte	1			Fläche / Länge [m²/m]	28682,7
				Breite (lineare Abb.) [m]	

Pflanzenartenliste

Gruppe / Pflanzenart	MS	M	W	Vs	St	PA	Ph	Sz	VS	V	G	cf	Rote Liste					
													§	HH	ND	SH	D	
Carex riparia (Ufer-Segge)	7	w		-	-													
Cerastium holosteoides (Gewöhnliches Hornkraut)	7	w		-	-													
Cirsium palustre (Sumpf-Kratzdistel)	7	w		-	-													
Cynosurus cristatus (Gewöhnliches Kammgras)	7	z		-	-										V			
Deschampsia cespitosa (Rasen-Schmiele)	7	z		-	-													
Equisetum fluviatile (Teich-Schachtelhalm)	7	z		-	-													
Equisetum palustre (Sumpf-Schachtelhalm)	7	h		-	-													
Festuca pratensis (Wiesen-Schwingel)	7	z		-	-													
Festuca rubra (Rot-Schwingel)	7	w		-	-													
Galium palustre (Sumpf-Labkraut)	7	z		-	-													
Galium uliginosum (Moor-Labkraut)	7	w		-	-										2		3	
Glechoma hederacea (Gundermann)	7	w		-	-													
Glyceria fluitans (Flutender Schwaden)	7	z		-	-													
Holcus lanatus (Wolliges Honiggras)	7	z		-	-													
Hydrocotyle vulgaris (Wassernabel)	7	w		-	-										2		V	
Juncus acutiflorus (Spitzblütige Binse)	7	w		-	-										3		3	
Juncus articulatus (Glieder-Binse)	7	w		-	-													
Juncus effusus (Flatter-Binse)	7	z		-	-													
Juncus filiformis (Faden-Binse)	7	w		-	-										2	3	3	V
Lolium perenne (Ausdauerndes Weidelgras)	7	z		-	-													
Lotus pedunculatus (Sumpf-Hornklee)	7	z		-	-												V	
Lychnis flos-cuculi (Kuckucks-Lichtnelke)	7	w		-	-												3	
Lythrum salicaria (Blut-Weiderich)	7	w		-	-													
Mentha aquatica (Wasser-Minze)	7	w		-	-													
Persicaria amphibia (Wasser-Knöterich)	7	w		-	-													
Plantago lanceolata (Spitz-Wegerich)	7	w		-	-													
Plantago major (Breit-Wegerich)	7	w		-	-													
Potentilla anserina (Gänse-Fingerkraut)	7	z		-	-													
Potentilla erecta (Blutwurz)	7	w		-	-										3		V	
Prunella vulgaris (Kleine Braunelle)	7	w		-	-													
Ranunculus acris (Scharfer Hahnenfuß)	7	w		-	-													
Ranunculus flammula (Brennender Hahnenfuß)	7	w		-	-												V	
Ranunculus repens (Kriechender Hahnenfuß)	7	z		-	-													
Rorippa amphibia (Wasser-Sumpfkresse)	7	z		-	-													
Rorippa palustris (Gewöhnliche Sumpfkresse)	7	w		-	-													
Rumex acetosa (Großer Sauerampfer)	7	z		-	-													
Scirpus sylvaticus (Wald-Simse)	7	w		-	-												V	
Taraxacum spec. (Löwenzahn)	7	z		-	-													
Trifolium repens (Weiß-Klee)	7	w		-	-													
Vicia cracca (Vogel-Wicke)	7	w		-	-													
Vicia tetrasperma (Viersamige Wicke)	7	w		-	-													
Anzahl Rote Liste Arten													9	1	14	1		
Anzahl Arten													50					

MS: Mengensystem; M: Mengenangabe, W: Bewertung der Art (FFH-Monitoring), Vs: Vegetationsschicht, St: Status, PA: Autor Phänologie; Ph: Phänologie, Sz: Soziabilität, VS: Vitalitätssystem; V: Vitalität, G: Geschlecht, cf: unsichere Bestimmung, §: Schutz nach BNatSchG, HH: Rote Liste Hamburg, Nds: Rote Liste Niedersachsen, SH: Rote Liste Schleswig-Holstein, D: Rote Liste Deutschland