

Erhebungsbogen

B

Projekt	Biotopkartierung Hamburg	Interne Nr.	61104
		DK5 DK5-GK	7644 7646
Handlungsbedarf	Nein	DK5 - Name	Volksdorf
Bearbeitung	BRA	Biotop-Nr. alt	84 105
Räumliche Abbildung	Fläche	Kartierung	27.10.2011
Anzahl Abschnitte	1	Fläche / Länge [m²/m]	646,5581
		Breite (lineare Abb.) [m]	

Gesetzlicher Schutz	§ 30 (2) 1.2 Natürliche oder naturnahe stehende Gewässer	Schutz nur teilweise	Nein
----------------------------	---	-----------------------------	-------------

Gesamtbewertung	6 Wertvoll
– Alter	5 Biotop mittleren Alters, 20 bis 50 Jahre
– Belastungsgrad	6 Flächenhaft geringe oder örtlich stärkere oder Vorbelastung mit deutlichem Einfluß
– Ökolog. Funktion	7 Sehr hohe Bedeutung in einem Biotopkomplex, für den lokalen Biotopverbund oder als Puffer
– Seltenheit	6 Seltener Biotoptyp, ohne seltene oder bedrohte Pflges., ungesättigtes Artenspektrum, reliktsiche RL-Arten

Bestandsbeschreibung

Angelegtes Kleingewässer mit Zu- und Ablauf, eventuell mit Regen-Rückhaltefunktionen, zentral mit einem Springbrunnen. Auf dem westlichen Ufer mit einer Reihe älterer Silber-Weiden, die derzeit bereits Stammdicken von knapp 50 cm erreichen und die zu Kopfweiden gestutzt werden. Auf dem östlichen Ufer ebenso, auch auf dem südlichen eine größere Silber-Weide, so dass das Gewässer schon relativ kräftig überschattet ist und einen recht hohen Laubeintrag erhält. Der Gesamtbereich ist abgezaunt worden gegen die benachbarten Grünanlagen. Der abgezaunte Bereich ist in Teilen, v.a. im Norden relativ naturnah bewachsen mit einem breiteren Streifen aus Hochstauden und Röhrichten sowie Simsenriedern. Das Gewässer selbst hat eine Tiefe von rund 1 m. Es ist noch deutlich Rohboden erkennbar von der Gewässeranlage. Das Wasser ist relativ klar und ungefärbt, dennoch ist kein submerser Bewuchs erkennbar, auch keine Schwimmdecken aus Wasserlinsen. Die Gewässerufer sind jeweils rund 0,5 bis 0,8 m hoch und mäßig steil geneigt.

Der Schutz nach § 30 BNatSchG ist grenzwertig

Vorkommen an Biotoptypen

1	TF	Typ	HF	F.Anteil
2	BTYP	Biotoptyp	- gesetzl. Grundl.	
3	Zusatz	Zusatz zum Biotoptypen		
4	LRT	Lebensraumtyp		
1	1		Ja	100 %
2	SEZ	Sonstiges, naturnahes, nährstoffreiches Kleingewässer (2000)		
4	kein LRT	kein Lebensraumtyp nach FFH-Richtlinie		

Räumliche Lage

Lagebeschreibung	Am Amalie Sieveking Krankenhaus		
Nachbarnutzung/en	Grünanlagen, Wege		
Rechtswert (X)	576248	Hochwert (Y)	5944201
Bezirk	Wandsbek	Naturraum	Stapelfelder Jungmoränengebiet (702.00)
Stadtteil (OT-Nr.)	Volksdorf (525)	Gemarkung	Volksdorf (540)
Digitaler Grünplan	<input type="checkbox"/> Hafengesamtgebiet	<input type="checkbox"/> Ramsargebiet	<input type="checkbox"/> EG-Vogelschutzgeb.
Ausgleichsflächen NSG / ND / LSG	<input type="checkbox"/> Biosphärenreservat	<input type="checkbox"/> Nationalpark	<input type="checkbox"/>
FFH-GEBIET			
Wasserschutzgebiet			

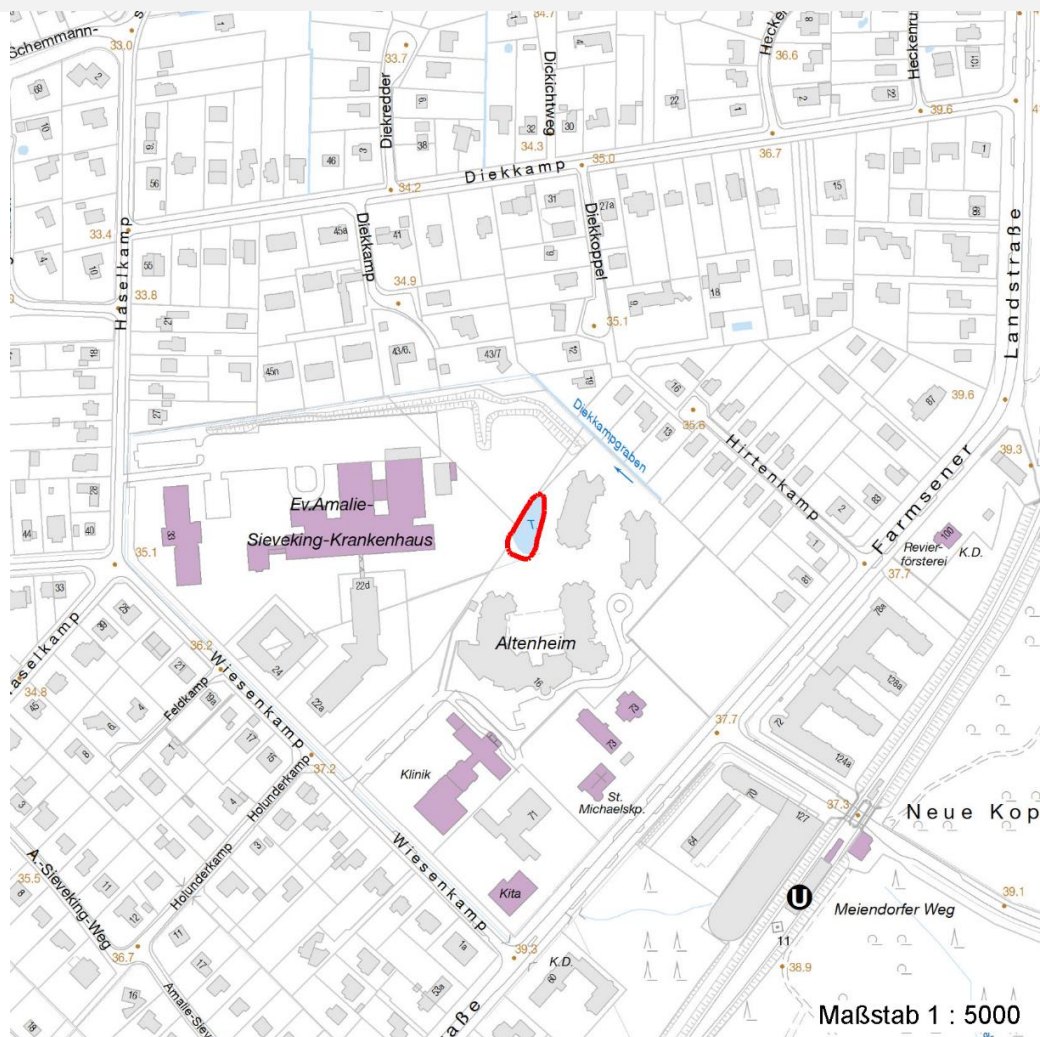
Erhebungsbogen

B

Projekt	Biotopkartierung Hamburg	Interne Nr.	61104
		DK5 DK5-GK	7644 7646
		DK5 - Name	Volkisdorf
Handlungsbedarf	Nein	Biotop-Nr. alt	84 105
Bearbeitung	BRA	Kartierung	27.10.2011
Räumliche Abbildung	Fläche	Fläche / Länge [m²/m]	646,5581
Anzahl Abschnitte	1	Breite (lineare Abb.) [m]	

Räumliche Lage

Karte



Foto

Interne Nr.	Index	Dateiname	Aufnahmerichtung
15578	0	7644_84_271011_1.JPG	

Weitere Angaben

Merkmal	Wert
Auswertung	
Gefährdung / Einflüsse	Der Springbrunnen bewirkt einen etwas naturfernen Eindruck, auch der Uferverbau ist z.T. etwas naturfern. Das Gewässer liegt relativ isoliert inmitten von Grünanlagen.
Wertgesichtspunkte	Dauerhafte Wasserführung, eventuell Eignung als Amphibiengewässer, eventuell aber auch Fischbesatz.
zoologisch bedeutsame Strukturen	Kleingewässer, wasserführende Gräben
Bedeutung für Tiergruppe	Amphibien Libellen

Erhebungsbogen

B

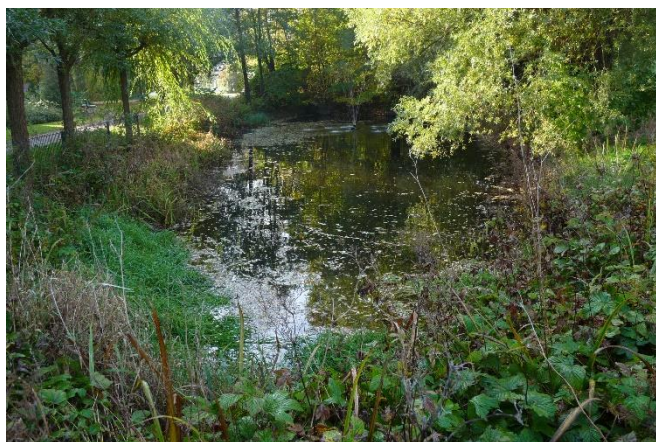
Projekt	Biotopkartierung Hamburg	Interne Nr.	61104
		DK5 DK5-GK	7644 7646
Handlungsbedarf	Nein	DK5 - Name	Volksdorf
Bearbeitung	BRA	Biotop-Nr. alt	84 105
Räumliche Abbildung	Fläche	Kartierung	27.10.2011
Anzahl Abschnitte	1	Fläche / Länge [m²/m]	646,5581
		Breite (lineare Abb.) [m]	

Weitere Angaben

Merkmal	Wert
Maßnahmen	Keine.

Foto

Fotodatei	7644_84_271011_1.JPG	Fotodatei
Bildbeschreibung		Bildbeschreibung
Aufnahmerichtung		Aufnahmerichtung



Teilflächenbeschreibung

Teilflächentyp		Teilflächen-Nr.	1
Biotoptyp	Sonstiges, naturnahes, nährstoffreiches Kleingewässer (2000)	Biotoptyp	SEZ
- Zusatz		- gesetzl. Grundl.	
FFH-LRT	kein Lebensraumtyp nach FFH-Richtlinie	FFH-LRT	kein LRT
Beschreibung		Entw.potential LRT	
		Hauptfläche	Ja
		Flächenanteil	100 %
		FFH-Unters.Fläche	Nein
		Saatgutfläche	Nein

Erhebungsbogen

B

Projekt	Biotopkartierung Hamburg		Interne Nr.	61104
			DK5 DK5-GK	7644 7646
Handlungsbedarf	Nein		DK5 - Name	Volksdorf
Bearbeitung	BRA	Kopie Nein	Biotop-Nr. alt	84 105
Räumliche Abbildung	Fläche		Kartierung	27.10.2011
Anzahl Abschnitte	1		Fläche / Länge [m²/m]	646,5581
			Breite (lineare Abb.) [m]	

Zeigerwerte der Pflanzenartenliste (Auswertung)

Standort	Belichtung	halbsonnig	6,5
Boden	Feuchte	naß	8,3
	Stickstoff (N)	mäßig stickstoffarm bis stickstoffreich	5,9
	Reaktion	schwach sauer	6
Vegetation	Mahdverträglichkeit	schnittempfindlich bis mäßig schnittverträglich	3,9
Zeigerwerte	Futterwert	sehr geringwertiges Futter	2,1
	Wechselfeuchteanzeiger		4
	Giftpflanzen		1
	Überschw.anzeiger		4

Pflanzenartenliste

Gruppe / Pflanzenart	MS	M	W	Vs	St	PA	Ph	Sz	VS	V	G	cf	§	Rote Liste				
														HH	ND	SH	D	
Tracheobionta (Gefäßpflanzen)																		
Carex nigra (Wiesen-Segge)	7	w		-	-										V		V	
Carex paniculata (Rispen-Segge)	7	w		-	-													
Corylus avellana (Haselnuss)	7	w		-	-													
Eupatorium cannabinum (Wasserdost)	7	w		-	-													
Filipendula ulmaria (Mädesüß)	7	z		-	-													
Glyceria fluitans (Flutender Schwaden)	7	z		-	-													
Iris pseudacorus (Gelbe Schwertlilie)	7	z		-	-									b				
Lycopus europaeus (Gewöhnlicher Wolfstrapp)	7	w		-	-													
Lysimachia vulgaris (Gewöhnlicher Gilbweiderich)	7	w		-	-													
Lythrum salicaria (Blut-Weiderich)	7	w		-	-													
Phalaris arundinacea (Rohr-Glanzgras)	7	w		-	-													
Salix alba (Silber-Weide)	7	z		-	-													
Scirpus sylvaticus (Wald-Simse)	7	z		-	-													V
														Anzahl Rote Liste Arten		1	2	
										Anzahl Arten		13						

MS: Mengensystem; M: Mengenangabe, W: Bewertung der Art (FFH-Monitoring), Vs: Vegetationsschicht, St: Status, PA: Autor Phänologie; Ph: Phänologie, Sz: Soziabilität, VS: Vitalitätssystem; V: Vitalität, G: Geschlecht, cf: unsichere Bestimmung, §: Schutz nach BNatSchG, HH: Rote Liste Hamburg, Nds: Rote Liste Niedersachsen, SH: Rote Liste Schleswig-Holstein, D: Rote Liste Deutschland