

# Erhebungsbogen

**B**

<b>Projekt</b>	Biotopkartierung Hamburg		<b>Interne Nr.</b>	60799
			<b>DK5   DK5-GK</b>	<b>7644</b> 7646
			<b>DK5 - Name</b>	Volksdorf
<b>Handlungsbedarf</b>	Nein		<b>Biotop-Nr.   alt</b>	<b>80</b> 101
<b>Bearbeitung</b>	BRA	<b>Kopie</b> Nein	<b>Kartierung</b>	24.10.2011
<b>Räumliche Abbildung</b>	Fläche		<b>Fläche / Länge [m<sup>2</sup>/m]</b>	24605,4249
<b>Anzahl Abschnitte</b>	1		<b>Breite (lineare Abb.) [m]</b>	

**Gesetzlicher Schutz**    kein gesetzl. Schutz    **kein gesetzlich geschütztes Biotop**    **Schutz nur teilweise**    **Nein**

<b>Gesamtbewertung</b>	7	Besonders wertvoll
– <b>Alter</b>	8	Biotop hohen Alters, 200 bis 500 Jahre
– <b>Belastungsgrad</b>	5	Flächenhaft mittlere oder örtlich starke Belastung
– <b>Ökolog. Funktion</b>	6	Hohe Bedeutung in einem Biotopkomplex, für den lokalen Biotopverbund oder als Puffer
– <b>Seltenheit</b>	7	Seltener Biotoptyp, mit seltenen oder bedrohten Pflges., gesättigtes Artenspektrum, einige RL-Arten

## Bestandsbeschreibung

Übergang zwischen Waldweg und den Volksdorfer Teichwiesen. Rund 3 m abfallendes Gelände mit parkartiger Nutzung, einer Haupt-Fuß- und Radwege-Verbindung in Ost-West-Richtung. Durch einen ehemals weitgehend naturnahen Buchenwald, Buchen mit einzelnen Stiel-Eichen unterstanden. Einzelne Bäume haben immer noch Stammdicken von fast 1 m, diese werden jedoch im Zuge der Verkehrssicherungspflicht zusehends beseitigt. Es finden sich zahlreiche halbierte oder umgelegte Stämme in Wegenähe. Der Weg wird dabei offen und breiter, die angrenzenden Flächen entsprechend auch durch Tritt belastet und gestört. Es wachsen relativ weit vom Weg entfernt Bäume mit 50 cm Stammdicke. Örtlich ist etwas mehr Verjüngung aus Buchen und Eichen vorhanden. Auch Ahorn kommt im Unterstand häufiger vor. Die Krautvegetation ist in Teilen noch walddtypisch, z.T. von Gartenabfällen überprägt, teils von Pflanzungen im Rahmen der Grünanlagenunterhaltung mit diversen naturfernen Arten unterpflanzt.

## Vorkommen an Biotoptypen

1	TF	Typ	HF	F.Anteil
2	BTYP	Biotoptyp	- gesetzl. Grundl.	
3	Zusatz	Zusatz zum Biotoptypen		
4	LRT	Lebensraumtyp		
1	1		Ja	100 %
2	WMS	Buchenwald basenarmer Standorte (2000)		
4	9110	Hainsimsen-Buchenwald (Luzulo-Fagetum)		

## Räumliche Lage

<b>Lagebeschreibung</b>	Südseite des Waldweges	
<b>Nachbarnutzung/en</b>	Straße, Brache, Grünland, Garten	
<b>Rechtswert (X)</b>	576334	<b>Hochwert (Y)</b> 5945547
<b>Bezirk</b>	Wandsbek	<b>Naturraum</b> Stapelfelder Jungmoränengebiet (702.00)
<b>Stadtteil (OT-Nr.)</b>	Volksdorf (525)	<b>Gemarkung</b> Volksdorf (540)
<b>Digitaler Grünplan</b>	<input checked="" type="checkbox"/> <b>Hafengesamtgebiet</b>	<input type="checkbox"/> <b>Ramsargebiet</b> <input type="checkbox"/> <b>EG-Vogelschutzgeb.</b>
<b>Ausgleichsflächen</b>	<input type="checkbox"/> <b>Biosphärenreservat</b>	<input type="checkbox"/> <b>Nationalpark</b>
<b>NSG / ND / LSG</b>	LSG Duvenstedt, Bergstedt, Lemsahl-Mellingstedt, Volksdorf und Rahlstedt [ HH-2009 / Anteil: 7% ], NSG Volksdorfer Teichwiesen [ HH-509 / Anteil: 93% ]	
<b>FFH-GEBIET</b>		
<b>Wasserschutzgebiet</b>		

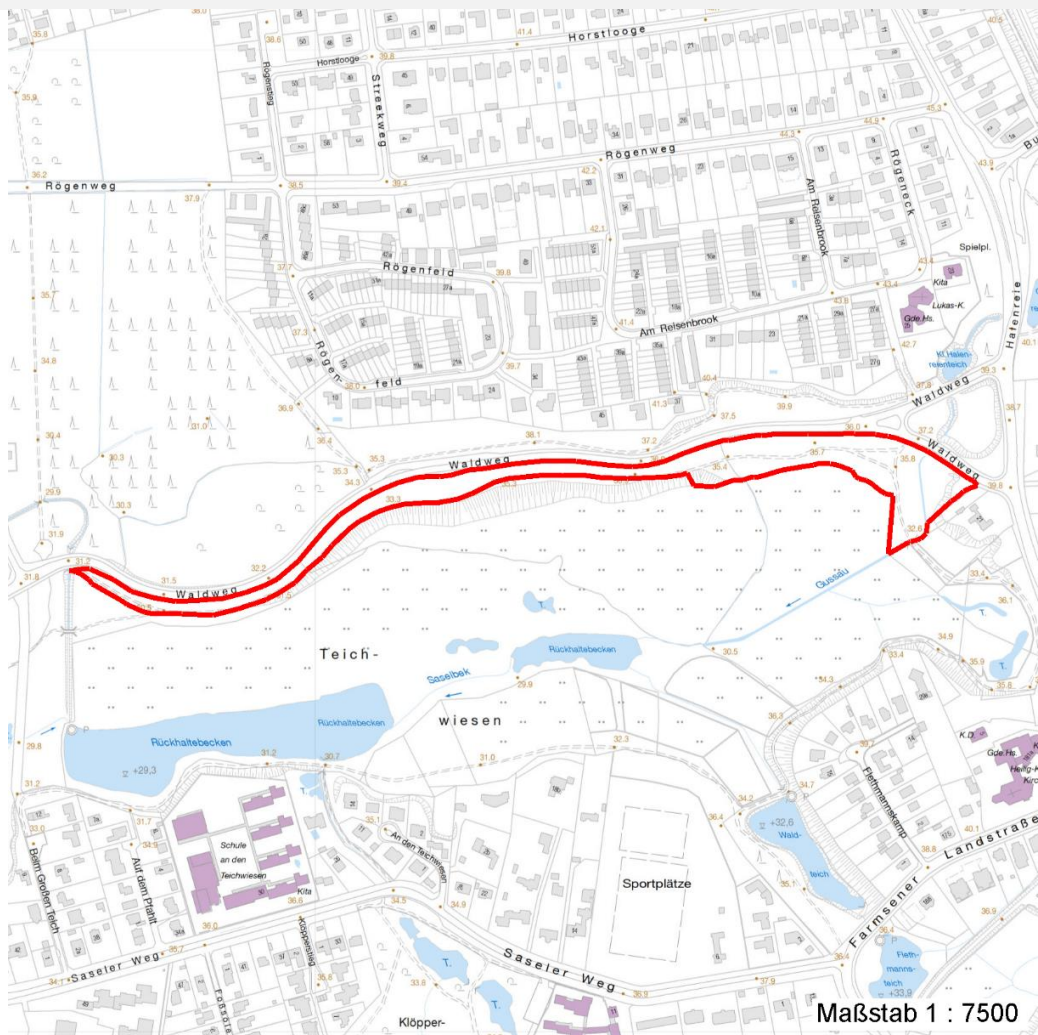
# Erhebungsbogen

**B**

<b>Projekt</b>	Biotopkartierung Hamburg	<b>Interne Nr.</b>	60799
		<b>DK5   DK5-GK</b>	<b>7644</b> 7646
		<b>DK5 - Name</b>	Volksdorf
<b>Handlungsbedarf</b>	Nein	<b>Biotop-Nr.   alt</b>	<b>80</b> 101
<b>Bearbeitung</b>	BRA	<b>Kartierung</b>	24.10.2011
<b>Räumliche Abbildung</b>	Fläche	<b>Fläche / Länge [m<sup>2</sup>/m]</b>	24605,4249
<b>Anzahl Abschnitte</b>	1	<b>Breite (lineare Abb.) [m]</b>	

## Räumliche Lage

### Karte



## Weitere Erhebungsbögen

Interne Nr.	Interne Nr. Zuordnung	DK5	Biotop-Nr.	Kartierung	Zuordnung	DK5 (GK)	Biotop-Nr. (alt)
60799	111725	7644	267	09.08.2018	N		
60799	111726	7644	268	09.08.2018	N		
60799	111727	7644	269	09.08.2018	N		
60799	111729	7644	270	04.07.2018	N		
60799	60860	7644	53	19.08.2004	>	7646	69

Zuordnung: N = nachfolgende Kartierung, K = weitere Kartierungen (zeitlich vorher oder nachher)

## Foto

Interne Nr.	Index	Dateiname	Aufnahmerichtung
14688	0	7644_80_241011_1.JPG	

# Erhebungsbogen

**B**

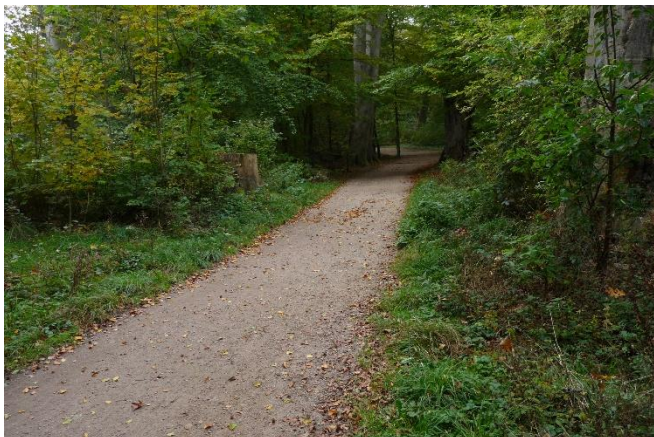
<b>Projekt</b>	Biotopkartierung Hamburg	<b>Interne Nr.</b>	60799
		<b>DK5   DK5-GK</b>	<b>7644</b> 7646
<b>Handlungsbedarf</b>	Nein	<b>DK5 - Name</b>	Volksdorf
<b>Bearbeitung</b>	BRA	<b>Biotop-Nr.   alt</b>	<b>80</b> 101
<b>Räumliche Abbildung</b>	Fläche	<b>Kartierung</b>	24.10.2011
<b>Anzahl Abschnitte</b>	1	<b>Fläche / Länge [m<sup>2</sup>/m]</b>	24605,4249
		<b>Breite (lineare Abb.) [m]</b>	

## Weitere Angaben

Merkmal	Wert
<b>Auswertung</b>	
Gefährdung / Einflüsse	Die Grünflächenämter lassen nicht die Entstehung eines naturnahen Buchen-Mischwaldes zu. Es wird gepflanzt, gesägt und die Störungen sind relativ groß durch die benachbarte Straße und den viel genutzten Fußweg.
Wertgesichtspunkte	Reste des naturnahen und alten Buchenwaldes sind noch vorhanden
zoologisch bedeutsame Strukturen	Alte Bäume mit Höhlen
Bedeutung für Tiergruppe	Fledermäuse Vögel
Maßnahmen	Verkehrssicherung weniger intensiv betreiben; naturferne Pflanzungen unterlassen bzw. entfernen

## Foto

<b>Fotodatei</b>	7644_80_241011_1.JPG	<b>Fotodatei</b>	
<b>Bildbeschreibung</b>		<b>Bildbeschreibung</b>	
<b>Aufnahmerichtung</b>		<b>Aufnahmerichtung</b>	



## Teilflächenbeschreibung

<b>Teilflächentyp</b>		<b>Teilflächen-Nr.</b>	1
<b>Biotoptyp</b>	Buchenwald basenarmer Standorte (2000)	<b>Biotoptyp</b>	WMS
- <b>Zusatz</b>		- <b>gesetzl. Grundl.</b>	
<b>FFH-LRT</b>	Hainsimsen-Buchenwald (Luzulo-Fagetum)	<b>FFH-LRT</b>	9110
<b>Beschreibung</b>		<b>Entw.potential LRT</b>	
		<b>Hauptfläche</b>	Ja
		<b>Flächenanteil</b>	100 %
		<b>FFH-Unters.Fläche</b>	Nein
		<b>Saatgutfläche</b>	Nein

# Erhebungsbogen

**B**

<b>Projekt</b>	Biotopkartierung Hamburg	<b>Interne Nr.</b>	60799
		<b>DK5   DK5-GK</b>	<b>7644</b> 7646
<b>Handlungsbedarf</b>	Nein	<b>DK5 - Name</b>	Volksdorf
<b>Bearbeitung</b>	BRA	<b>Biotop-Nr.   alt</b>	<b>80</b> 101
<b>Räumliche Abbildung</b>	Fläche	<b>Kartierung</b>	24.10.2011
<b>Anzahl Abschnitte</b>	1	<b>Fläche / Länge [m²/m]</b>	24605,4249
		<b>Breite (lineare Abb.) [m]</b>	

## FFH-Bewertungen (HH)

Lebensraumtyp / Parameter	Wertstufe A	Wertstufe B	Wertstufe C	Wert / Begründung	Z
<b>9110 (HH) Hainsimsen-Buchenwald (Luzulo-Fagetum)</b>					<b>C</b>
<b>Habitatstrukturen</b>					<b>B</b>
Entwicklungsphasen; Anzahl auf der Fläche; n=7	günstig > 3 in enger Verzahnung	mittel 2 bis 3	ungünstig 1		<b>B</b>
Auftreten der älteren Phasen; Rp: Reifephase, ssBh: sehr starkes Baumholz, sBh: starkes Baumholz	Rp	Rp, sBh oder ssBh	keine ältere Phasen		<b>A</b>
Altbäume; Altbäume sind älter 150 Jahre: BHD > 80 cm (40cm im Auwald)	günstig	mittel	ungünstig		<b>A</b>
Anzahl / ha; Buche, Eiche, Eschen ab 80 cm Stammdurchmesser in Brusthöhe, andere Baumarten ab 40 cm	> 5	1-5	keine		<b>A</b>
Stehendes und liegendes Totholz; Anz. / ha; ab 5 m Länge / Buche, Eiche, Eschen ab 80 cm Stammdurchmesser in Brusthöhe, andere Baumarten ab 40 cm	günstig > 3, l. u. s.	mittel 1-3, l. o. s.	ungünstig kein Totholz		<b>B</b>
<b>Beeinträchtigungen</b>					<b>C</b>
Störungen des Standortes; Fahrspuren; Entwässerung; Abstand zu Emittenten; sonstige Nährstoffeinträge; Anreicherung von Nährstoffen in der Fläche	günstig keine keine groß keine	mittel nur Teilfl. gering gering erkennbar	ungünstig flächig deutlich kein stark		<b>C</b>
Untypische Vegetationsaspekte; untypische Baumarten; Deckung % Verdichtungszeiger; Deckung % Nitrophyten; Deckung % Neophyten / Gartenpflanzen; Deckung % Lichtzeiger; Deckung % untyp. Arten (ohne Bäume); Deckung % Verbiss, Schäl; Einfluss auf die Verjüngung des Bestandes	günstig < 5% < 5% < 5% < 5% < 5% < 5% < 10%	mittel 5-10% > 5% Teilf. > 5% Teilf. > 5% Teilf. > 5% Teilf. 10-25%	ungünstig 11-30% > 5% fläch. > 5% fläch. > 5% fläch. > 5% fläch. > 25%		<b>B</b>
Nutzungen; Tritt / Zerschneidung; Müllablagerungen; hörbarer, dauerh. Lärm;	günstig keine keine kein	mittel gering gering deutl.	ungünstig stark stark stark		<b>A</b>
<b>Arteninventar</b>					<b>C</b>
					<b>C</b>
					<b>B</b>
					<b>B</b>
					<b>B</b>

<b>Projekt</b>	Biotopkartierung Hamburg	<b>Interne Nr.</b>	60799	
		<b>DK5   DK5-GK</b>	<b>7644</b>	7646
<b>Handlungsbedarf</b>	Nein	<b>DK5 - Name</b>	Volksdorf	
<b>Bearbeitung</b>	BRA	<b>Biotop-Nr.   alt</b>	<b>80</b>	101
<b>Räumliche Abbildung</b>	Fläche	<b>Kartierung</b>	24.10.2011	
<b>Anzahl Abschnitte</b>	1	<b>Fläche / Länge [m<sup>2</sup>/m]</b>	24605,4249	
		<b>Breite (lineare Abb.) [m]</b>		

**FFH-Bewertungen (BFN)**

		Wert	AZ	Z
<b>1</b>	<b>Lebensraumtyp</b>			
<b>3</b>	<b>Arteninventar</b> , Gesamtbewertung, 1..n - Parameter mit Kriterien A/B/C			
<b>4</b>	<b>Habitatstruktur</b> , Gesamtbewertung, 1..n - Parameter mit Kriterien A/B/C			
<b>5</b>	<b>Beeinträchtigungen</b> , Gesamtbewertung, 1..n - Parameter mit Kriterien A/B/C			
	Zustandsbewertung: AZ – Vorgabewert , Z – von AZ abweichend festgelegte Zustandsbewertung			
<b>1</b>	<b>9110 (BFN) Hainsimsen-Buchenwald (Luzulo-Fagetum)</b>		C	
<b>3</b>	<b>Arteninventar</b>		C	
3.2	Deckungsanteil der lebensraumtypischen Gehölzarten in Baum- und Strauchschicht(en) A: >= 90 % B: >= 80 % C: >= 70 %		A	
3.2	Krautschicht (inkl. Kryptogamen) (Artenliste erstellen; Bewertung gutachterlich mit Begründung) A: lebensraum-/standorttypisches Arteninventar und Dominanzverteilung charakteristisch, hoher Flächenanteil B: lebensraum-/standorttypisches Arteninventar und Dominanzverteilung gering verändert C: lebensraum-/standorttypisches Arteninventar und Dominanzverteilung stark verändert bzw. sehr geringer Flächenanteil		C	
<b>4</b>	<b>Habitatstrukturen</b>		B	
4.2	Waldentwicklungsphasen / Raumstruktur (Flächenanteil (%) jeder vorhandenen Phase nennen) A: >= 3 Waldentwicklungsphasen, dabei Auftreten der Phasen 4 und 5 auf einem Flächenanteil von >= 40 % B: >= 2 Waldentwicklungsphasen, dabei Auftreten der Phasen 4 und 5 auf einem Flächenanteil von >= 20 % C: sofern nicht A oder B zutrifft		B	
4.2	Habitatbäume A: >= 6 Stück / ha B: >= 3 Stück / ha C: < 3 Stück / ha		A	
4.2	Totholz A: > 3 Stk./ha, liegendes und stehendes Totholz B: > 1 Stk./ha, liegendes oder stehendes Totholz C: >= 1 Stk./ha, liegendes oder stehendes Totholz		B	
<b>5</b>	<b>Beeinträchtigungen</b>		C	
5.2	Befahrungsschäden (gutachterlich mit Begründung) A: keine Fahrspuren und Gleisbildung außerhalb von Feinerschließungslinien und Gleisbildung auf den Rückelinien höchstens gering B: wenige Fahrspuren und Gleisbildung außerhalb von Feinerschließungslinien und/oder mäßige Gleisbildung auf den Rückelinien C: erhebliche Fahrspuren und Gleisbildung außerhalb von Feinerschließungslinien oder starke Gleisbildung auf den Rückelinien		A	
5.2	Schäden an lebensraumtypischen Standortverhältnissen, Waldvegetation und Struktur (einschließlich Nutzung) A: keine oder nur kleinflächige Beeinträchtigung (< 10 % Flächenanteil) B: Beeinträchtigung auf 10 - 50 % der Fläche C: Beeinträchtigung auf > 50 % der Fläche		C	
5.2	Deckungsanteil nicht heimischer Gehölzarten (%) in der Baumschicht (Arten und Anteil nennen, Bewertung gutachterlich)			

# Erhebungsbogen

**B**

<b>Projekt</b>	Biotopkartierung Hamburg		<b>Interne Nr.</b>	60799
			<b>DK5   DK5-GK</b>	<b>7644</b> 7646
			<b>DK5 - Name</b>	Volksdorf
<b>Handlungsbedarf</b>	Nein		<b>Biotop-Nr.   alt</b>	<b>80</b> 101
<b>Bearbeitung</b>	BRA	<b>Kopie</b> Nein	<b>Kartierung</b>	24.10.2011
<b>Räumliche Abbildung</b>	Fläche		<b>Fläche / Länge [m²/m]</b>	24605,4249
<b>Anzahl Abschnitte</b>	1		<b>Breite (lineare Abb.) [m]</b>	

## FFH-Bewertungen (BFN)

<b>1 Lebensraumtyp</b>			
<b>3 Arteninventar</b> , Gesamtbewertung, 1..n - Parameter mit Kriterien A/B/C			
<b>4 Habitatstruktur</b> , Gesamtbewertung, 1..n - Parameter mit Kriterien A/B/C			
<b>5 Beeinträchtigungen</b> , Gesamtbewertung, 1..n - Parameter mit Kriterien A/B/C			
Zustandsbewertung: AZ – Vorgabewert , Z – von AZ abweichend festgelegte Zustandsbewertung	Wert	AZ	Z
A: < 5 %, kein Voranbau B: 5-10 % C: > 10 % oder Voranbau		A	
5.2 Deckung Störzeiger (%) (Krautschicht; Artenliste erstellen, Gesamtdeckung nennen) A: < 5 % B: 5 - 25 % C: > 25 %		B	
5.2 Verbiss (Beeinträchtigung der Naturverjüngung, Ausfall von Haupt oder Nebenbaumarten) A: Verbiss nicht nachweisbar oder nur sehr gering, < 10% Verbiss B: Verbiss deutlich erkennbar, 10 - 50% aber kein Ausfall von Arten C: erheblicher Verbissdruck: > 50% natürliche Baumarten fehlen verbissbedingt		A	

## Zeigerwerte der Pflanzenartenliste (Auswertung)

<b>Standort</b>	<b>Belichtung</b>	halbschattig	4,7
<b>Boden</b>	<b>Feuchte</b>	frisch und mäßig frisch	5,4
	<b>Stickstoff (N)</b>	mäßig stickstoffarm bis stickstoffreich	5,9
	<b>Reaktion</b>	schwach sauer	6
<b>Vegetation</b>	<b>Mahdverträglichkeit</b>	schnittempfindlich bis mäßig schnittverträglich	4,2
<b>Zeigerwerte</b>	<b>Futterwert</b>	geringwertiges Futter	2,9
	<b>Wechselfeuchteanzeiger</b>		2
	<b>Giftpflanzen</b>		1
	<b>Überschw.anzeiger</b>		3

## Pflanzenartenliste

Gruppe / Pflanzenart	MS	M	W	Vs	St	PA	Ph	Sz	VS	V	G	cf	§	Rote Liste			
														HH	ND	SH	D
<b>Tracheobionta (Gefäßpflanzen)</b>																	
Acer campestre (Feld-Ahorn)	7	w		-	-												
Alliaria petiolata (Knoblauchsrauke)	7	w		-	-												
Alnus glutinosa (Schwarz-Erle)	7	w		-	-												
Anthriscus sylvestris (Wiesen-Kerbel)	7	w		-	-												
Carex pilulifera (Pillen-Segge)	7	w		-	-												
Carex remota (Winkel-Segge)	7	w		-	-												
Chelidonium majus (Schöllkraut)	7	w		-	-												
Circaea lutetiana (Gewöhnliches Hexenkraut)	7	w		-	-												
Convallaria majalis (Maiglöckchen)	7	w		-	-												
Cornus sanguinea (Roter Hartriegel)	7	w		-	-												
Crataegus monogyna (Eingrifflicher Weißdorn)	7	w		-	-												
Dactylis glomerata (Wiesen-Knäuelgras)	7	w		-	-												
Deschampsia cespitosa (Rasen-Schmiele)	7	w		-	-												
Deschampsia flexuosa (Draht-Schmiele)	7	w		-	-												
Euonymus europaeus (Gewöhnliches Pfaffenhütchen)	7	w		-	-												
Fagus sylvatica (Rotbuche)	7	h		-	-												

# Erhebungsbogen

**B**

<b>Projekt</b>	Biotopkartierung Hamburg		<b>Interne Nr.</b>	60799	
			<b>DK5   DK5-GK</b>	<b>7644</b>	7646
<b>Handlungsbedarf</b>	Nein		<b>DK5 - Name</b>	Volksdorf	
<b>Bearbeitung</b>	BRA	<b>Kopie</b>	<b>Biotop-Nr.   alt</b>	<b>80</b>	101
<b>Räumliche Abbildung</b>	Fläche		<b>Kartierung</b>	24.10.2011	
<b>Anzahl Abschnitte</b>	1		<b>Fläche / Länge [m<sup>2</sup>/m]</b>	24605,4249	
			<b>Breite (lineare Abb.) [m]</b>		

## Pflanzenartenliste

Gruppe / Pflanzenart	MS	M	W	Vs	St	PA	Ph	Sz	VS	V	G	cf	§	Rote Liste								
														HH	ND	SH	D					
Galeobdolon argentatum (Garten Goldnessel)	7	w	Ne	-	-																	
Galeopsis tetrahit (Gewöhnlicher Hohlzahn)	7	w		-	-																	
Geum urbanum (Echte Nelkenwurz)	7	z		-	-																	
Glechoma hederacea (Gundermann)	7	w		-	-																	
Hedera helix (Efeu)	7	z		-	-																	
Ilex aquifolium (Stechpalme)	7	w		-	-									b								
Juncus effusus (Flatter-Binse)	7	w		-	-																	
Maianthemum bifolium (Zweiblättrige Schattenblume)	7	w		-	-																	
Philadelphus coronarius (Europäischer Pfeifenstrauch)	7	w	Ne	-	-																	
Poa nemoralis (Hain-Rispengras)	7	w		-	-																	
Poa trivialis (Gewöhnliches Rispengras)	7	w		-	-																	
Polygonatum multiflorum (Vielblütige Weißwurz)	7	w		-	-																	
Prunus padus (Echte Traubenkirsche)	7	w		-	-																	
Prunus serotina (Späte Traubenkirsche)	7	w	Ne	-	-																	
Quercus robur (Stiel-Eiche)	7	z		-	-																	
Quercus rubra (Rot-Eiche)	7	w	Ne	-	-																	
Ribes alpinum (Alpen-Johannisbeere)	7	w	Ne	-	-													D				
Ribes rubrum (Rote Johannisbeere)	7	w		-	-																	
Rosa canina (Hunds-Rose)	7	w		-	-																	
Rosa multiflora (Vielblütige Rose)	7	w	Ne	-	-																	
Rosa spec. (Rose)	7	w		-	-																	
Rubus fruticosus agg. (Artengruppe Echte Brombeere)	7	w		-	-																	
Rumex obtusifolius (Stumpflättriger Ampfer)	7	w		-	-																	
Rumex sanguineus (Blut-Ampfer)	7	w		-	-																	
Salix alba (Silber-Weide)	7	w		-	-																	
	<b>Anzahl Rote Liste Arten</b>																					
	<b>Anzahl Arten</b>																					

MS: Mengensystem; M: Mengenangabe, W: Bewertung der Art (FFH-Monitoring), Vs: Vegetationsschicht, St: Status, PA: Autor Phänologie; Ph: Phänologie, Sz: Soziabilität, VS: Vitalitätssystem; V: Vitalität, G: Geschlecht, cf: unsichere Bestimmung, §: Schutz nach BNatSchG, HH: Rote Liste Hamburg, Nds: Rote Liste Niedersachsen, SH: Rote Liste Schleswig-Holstein, D: Rote Liste Deutschland