

Erhebungsbogen

B

Projekt	Biotopkartierung Hamburg		Interne Nr.	61047
			DK5 DK5-GK	7644 7646
Handlungsbedarf	Nein		DK5 - Name	Volksdorf
Bearbeitung	SCÖ	Kopie Nein	Biotop-Nr. alt	72 89
Räumliche Abbildung	Fläche		Kartierung	11.09.2004
Anzahl Abschnitte	1		Fläche / Länge [m²/m]	2457,5501
			Breite (lineare Abb.) [m]	

Gesetzlicher Schutz	§ 30 (2) 4.3 Auwälder	Schutz nur teilweise	Nein
----------------------------	------------------------------	-----------------------------	-------------

Gesamtbewertung	6 Wertvoll
– Alter	5 Biotop mittleren Alters, 20 bis 50 Jahre
– Belastungsgrad	5 Flächenhaft mittlere oder örtlich starke Belastung
– Ökolog. Funktion	7 Sehr hohe Bedeutung in einem Biotopkomplex, für den lokalen Biotopverbund oder als Puffer
– Seltenheit	6 Seltener Biotoptyp, ohne seltene oder bedrohte Pflges., ungesättigtes Artenspektrum, reliktsiche RL-Arten

Bestandsbeschreibung

Schmaler Überschwemmungsbereich entlang des Klosterwiesengrabens. Betroffen von den Überschwemmungen ist insbesondere die Südseite, da das Nordufer schneller ansteigt. Baumbestand v. a. aus Esche und Erle, Strauchschicht aus Esche und verschiedenen Weiden. Die Krautschicht besteht aus vereinzelt vorkommenden Sumpfschwertlilien sowie stellenweise dichten Beständen aus Waldsimse. Zum Rand hin v. a. Winkelsegge sowie Brombeergebüsch. Im Süden ein etwa 12 m langer und 2 m breiter Bestand des Sach. Staudenknöterichs an der Böschung zum angrenzenden Wanderweg.

Vorkommen an Biotoptypen

1	TF	Typ	HF	F.Anteil
2	BTYP	Biotoptyp	- gesetzl. Grundl.	
3	Zusatz	Zusatz zum Biotoptypen		
4	LRT	Lebensraumtyp		
1	1		Ja	80 %
2	WEA	Erlen- und Eschen-Auwald (2000)		
4	kein LRT	kein Lebensraumtyp nach FFH-Richtlinie		
1	2			20 %
2	STW	Waldtümpel (2000)		

Räumliche Lage

Lagebeschreibung	Südlich vom Saseler Weg am Klosterwiesengrabens Wald		
Nachbarnutzung/en	Wanderweg Schule		
Rechtswert (X)	576256	Hochwert (Y)	5944913
Bezirk	Wandsbek	Naturraum	Stapelfelder Jungmoränengebiet (702.00)
Stadtteil (OT-Nr.)	Volksdorf (525)	Gemarkung	Volksdorf (540)
Digitaler Grünplan	<input checked="" type="checkbox"/> Hafengesamtgebiet	<input type="checkbox"/> Ramsargebiet	<input type="checkbox"/> EG-Vogelschutzgeb.
Ausgleichsflächen NSG / ND / LSG	<input type="checkbox"/> Biosphärenreservat	<input type="checkbox"/> Nationalpark	<input type="checkbox"/>
FFH-GEBIET	LSG Duvenstedt, Bergstedt, Lemsahl-Mellingstedt, Volksdorf und Rahlstedt [HH-2009 / Anteil: 98%]		
Wasserschutzgebiet			

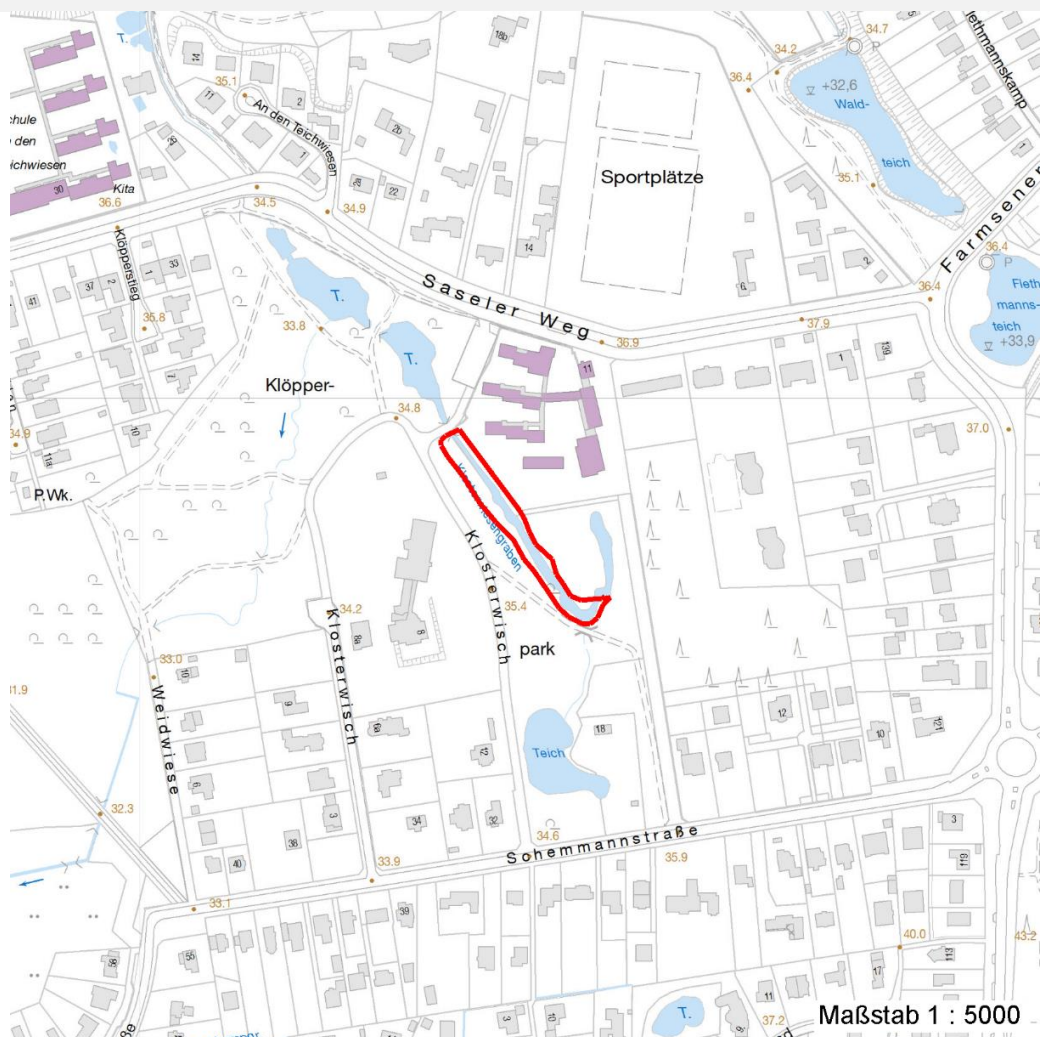
Erhebungsbogen

B

Projekt	Biotopkartierung Hamburg	Interne Nr.	61047	
		DK5 DK5-GK	7644	7646
		DK5 - Name	Volksdorf	
Handlungsbedarf	Nein	Biotop-Nr. alt	72	89
Bearbeitung	SCÖ	Kartierung	11.09.2004	
Räumliche Abbildung	Fläche	Fläche / Länge [m²/m]	2457,5501	
Anzahl Abschnitte	1	Breite (lineare Abb.) [m]		

Räumliche Lage

Karte



Weitere Erhebungsbögen

Interne Nr.	Interne Nr. Zuordnung	DK5	Biotop-Nr.	Kartierung	Zuordnung	DK5 (GK)	Biotop-Nr. (alt)
61047	60996	7644	81	24.10.2011	N	7646	102
61047	60710	7644	15	15.09.1995	/	7646	16
61047	60835	7644	18	15.09.1995	/	7646	19

Zuordnung: N = nachfolgende Kartierung, K = weitere Kartierungen (zeitlich vorher oder nachher)

Foto

Interne Nr.	Index	Dateiname	Aufnahmerichtung
20249	0	7644_72_110904_1.JPG	

Weitere Angaben

Merkmal	Wert
---------	------

Auswertung

20.04.2020

Erhebungsbogen

B

Projekt	Biotopkartierung Hamburg	Interne Nr.	61047	
		DK5 DK5-GK	7644	7646
Handlungsbedarf	Nein	DK5 - Name	Volksdorf	
Bearbeitung	SCÖ	Biotop-Nr. alt	72	89
Räumliche Abbildung	Fläche	Kartierung	11.09.2004	
Anzahl Abschnitte	1	Fläche / Länge [m²/m]	2457,5501	
		Breite (lineare Abb.) [m]		

Weitere Angaben

Merkmal	Wert
Gefährdung / Einflüsse	Vorkommen des standortfremden Staudenknöterichs
Wertgesichtspunkte	Dominanz von Laubgehölzen Hoher Wildpflanzenanteil Wichtiger Teilbereich eines grosseren Landschaftskomplexes Naturverjüngung zeitweilig überschwemmt seltener Lebensraumtyp
Bedeutung für Tiergruppe	wichtig für Wasserhaushalt (Retentionsfläche) Amphibien Vögel
Ziele der Entwicklung	Sukzession
Maßnahmen	Staudenknöterich bekämpfen

Foto

Fotodatei 7644_72_110904_1.JPG

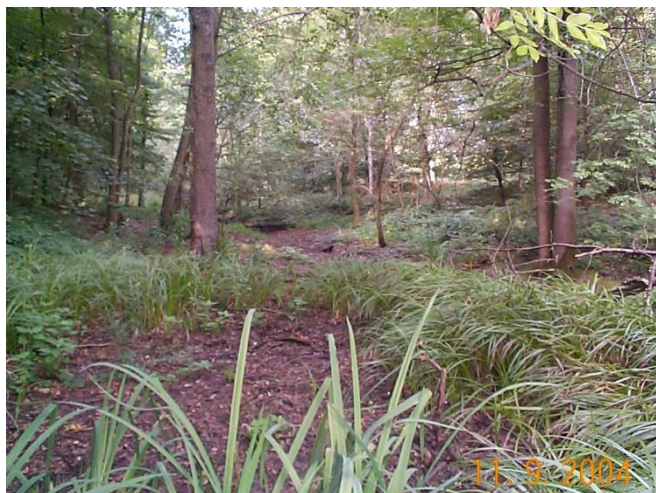
Bildbeschreibung

Aufnahmerichtung

Fotodatei

Bildbeschreibung

Aufnahmerichtung



Teilflächenbeschreibung

Teilflächentyp		Teilflächen-Nr.	1
Biotoptyp	Erlen- und Eschen-Auwald (2000)	Biotoptyp	WEA
- Zusatz		- gesetzl. Grundl.	
FFH-LRT	kein Lebensraumtyp nach FFH-Richtlinie	FFH-LRT	kein LRT
Beschreibung	Standort: Auwald, grabenbegleitend	Entw.potential LRT	
		Hauptfläche	Ja
		Flächenanteil	80 %
		FFH-Unters.Fläche	Nein
		Saatgutfläche	Nein

Erhebungsbogen

B

Projekt	Biotopkartierung Hamburg	Interne Nr.	61047	
		DK5 DK5-GK	7644	7646
Handlungsbedarf	Nein	DK5 - Name	Volksdorf	
Bearbeitung	SCÖ	Biotop-Nr. alt	72	89
Räumliche Abbildung	Fläche	Kartierung	11.09.2004	
Anzahl Abschnitte	1	Fläche / Länge [m²/m]	2457,5501	
		Breite (lineare Abb.) [m]		

Weitere Angaben

Merkmal	Wert
Boden	
Feuchte	8 - naß
Stickstoffgehalt	6 - mäßig stickstoffarm bis stickstoffreich
Standort, Relief	
Relief	langgezogene Mulde
Belichtung	5 - halbschattig
Luft	keine Besonderheiten
Veg. - Deckg./Ant.	
Gesamt	95 %
1. Baumschicht	80 %
Strauchschicht	40 %
1. Krautschicht	60 %
Veg. - Höhe	
Gesamt, durchschn.	20.00 m

Zeigerwerte der Pflanzenartenliste (Auswertung)

Standort	Belichtung	halbsonnig bis halbschattig	5,9
Boden	Feuchte	naß	7,6
	Stickstoff (N)	mäßig stickstoffarm bis stickstoffreich	6,4
	Reaktion	schwach sauer	5,9
Vegetation	Mahdverträglichkeit	schnittempfindlich bis mäßig schnittverträglich	4
Zeigerwerte	Futterwert	fast wertloses Futter	1,4
	Wechselfeuchteanzeiger		4
	Giftpflanzen		2
	Überschw.anzeiger		8

Pflanzenartenliste

Gruppe / Pflanzenart	MS	M	W	Vs	St	PA	Ph	Sz	VS	V	G	cf	Rote Liste					
													§	HH	ND	SH	D	
Tracheobionta (Gefäßpflanzen)																		
Acer pseudoplatanus (Berg-Ahorn)	7	w		B1														
Alnus glutinosa (Schwarz-Erle)	7	z		B1														
Carex pseudocyperus (Scheinzyper-Segge)	7	z		K1														
Carex remota (Winkel-Segge)	7	z		K1														
Carex vesicaria (Blasen-Segge)	7	w		K1										2			V	
Circaea lutetiana (Gewöhnliches Hexenkraut)	7	w		K1														
Fallopia sachalinensis (Sachalin-Staudenknöterich)	7	w		S														
Festuca gigantea (Riesen-Schwingel)	7	w		K1														
Fraxinus excelsior (Gewöhnliche Esche)	7	z		B1														
Fraxinus excelsior (Gewöhnliche Esche)	7	z		S														
Galium palustre (Sumpf-Labkraut)	7	w		K1														
Geranium robertianum (Stinkender Storchschnabel)	7	w		K1														
Geum urbanum (Echte Nelkenwurz)	7	w		K1														
Glechoma hederacea (Gundermann)	7	z		K1														

Erhebungsbogen

B

Projekt	Biotopkartierung Hamburg	Interne Nr.	61047
		DK5 DK5-GK	7644 7646
Handlungsbedarf	Nein	DK5 - Name	Volksdorf
Bearbeitung	SCÖ	Biotop-Nr. alt	72 89
Räumliche Abbildung	Fläche	Kartierung	11.09.2004
Anzahl Abschnitte	1	Fläche / Länge [m²/m]	2457,5501
		Breite (lineare Abb.) [m]	

Pflanzenartenliste

Gruppe / Pflanzenart	MS	M	W	Vs	St	PA	Ph	Sz	VS	V	G	cf	Rote Liste						
													§	HH	ND	SH	D		
Glyceria fluitans (Flutender Schwaden)	7	z		K1															
Iris pseudacorus (Gelbe Schwertlilie)	7	z		K1										b					
Juncus effusus (Flatter-Binse)	7	w		K1															
Lysimachia vulgaris (Gewöhnlicher Gilbweiderich)	7	w		K1															
Lythrum salicaria (Blut-Weiderich)	7	w		K1															
Pteridium aquilinum (Adlerfarn)	7	w		K1															
Quercus robur (Stiel-Eiche)	7	w		B1															
Ranunculus repens (Kriechender Hahnenfuß)	7	w		K1															
Rubus fruticosus agg. (Artengruppe Echte Brombeere)	7	z		S															
Salix spec. (Weide)	7	z		S															
Scirpus sylvaticus (Wald-Simse)	7	z		K1															V
Scutellaria galericulata (Sumpf-Helmkraut)	7	w		K1															
Urtica dioica (Große Brennessel)	7	z		K1															
Anzahl Rote Liste Arten													1	2					
Anzahl Arten													26						

MS: Mengensystem; M: Mengenangabe, W: Bewertung der Art (FFH-Monitoring), Vs: Vegetationsschicht, St: Status, PA: Autor Phänologie; Ph: Phänologie, Sz: Soziabilität, VS: Vitalitätssystem; V: Vitalität, G: Geschlecht, cf: unsichere Bestimmung, §: Schutz nach BNatSchG, HH: Rote Liste Hamburg, Nds: Rote Liste Niedersachsen, SH: Rote Liste Schleswig-Holstein, D: Rote Liste Deutschland

Teilflächenbeschreibung

Teilflächentyp		Teilflächen-Nr.	2
Biotoptyp	Waldtümpel (2000)	Biotoptyp	STW
- Zusatz		- gesetzl. Grundl.	
FFH-LRT		FFH-LRT	
Beschreibung		Entw.potential LRT	
		Hauptfläche	
		Flächenanteil	20 %
		FFH-Unters.Fläche	Nein
		Saatgutfläche	Nein