

Erhebungsbogen

B

Projekt	Biotopkartierung Hamburg	Interne Nr.	61098
		DK5 DK5-GK	7644 7646
Handlungsbedarf	Nein	DK5 - Name	Volksdorf
Bearbeitung	BRA	Biotop-Nr. alt	58 74
Räumliche Abbildung	Fläche	Kartierung	26.10.2011
Anzahl Abschnitte	1	Fläche / Länge [m²/m]	1032,9375
		Breite (lineare Abb.) [m]	

Gesetzlicher Schutz § 30 (2) 1.2 Natürliche oder naturnahe stehende Gewässer **Schutz nur teilweise** **Nein**

Gesamtbewertung	6 Wertvoll
– Alter	5 Biotop mittleren Alters, 20 bis 50 Jahre
– Belastungsgrad	6 Flächenhaft geringe oder örtlich stärkere oder Vorbelastung mit deutlichem Einfluß
– Ökolog. Funktion	7 Sehr hohe Bedeutung in einem Biotopkomplex, für den lokalen Biotopverbund oder als Puffer
– Seltenheit	6 Seltener Biotoptyp, ohne seltene oder bedrohte Pflges., ungesättigtes Artenspektrum, reliktsiche RL-Arten

Bestandsbeschreibung

Weiterer Stauteich im Zuge des Gussaulaufes. Zur Straße hin mit einem Mönch oder Dücker, einem Überlauf, so dass der Wasserstand zwar zeitweilig 0,5 m höher eingestaut sein könnte als derzeit, dann aber durch regelmäßigen Abfluss auch schnell wieder absinkt. Das Gewässer ist umstanden von älteren Bäumen, vereinzelt Relikte des alten mesophilen Waldes der Umgebung mit großen alten Stiel-Eichen von bis zu 1 m Stammdicke, einzelnen Schwarz-Erlen, die ebenfalls 50 cm Stammdicke erreichen, dadurch relativ kräftig überschattet. Zentral und im Norden dennoch mit offener Wasserfläche mit starkem Laubeintrag, vermutlich einer sehr dicken Laubaufgabe am Gewässergrund, jedoch mit einer Wassertiefe von vermutlich knapp 1 m. In Teilen im Süden durch Beschattung unbewachsen, im Norden mit lockeren Wasserpflanzenbeständen aus einer Wassersternart, dem Kleinen Laichkraut und einem vermutlich gepflanzten Bestand einer Seerose im Zentrum des Gewässers. Hier ist auf kleiner Strecke auch ein Röhricht aus Schilf, einzelnen Hochstaudenfluren und etwas Sumpf-Iris entwickelt. Im übrigen sind die Ufer nur wenig gewässertypisch und stark beschattet. Das Ufer zur westlich benachbarten Straße steigt steil an, die übrigen Ufer mäßig steil um ca. 0,5 bis maximal 3 m. Das Wasser ist dunkel-bräunlich gefärbt, aber im übrigen klar. Das Gewässer hat im Nordosten einen Rohrzulauf, der vermutlich Teil des ehemaligen Graben- oder Bachsystems ist, das hier umgelenkt worden ist. Entlang der Straße im Westen mündet eine grabenartige Mulde ebenfalls in das Gewässer und wird bei hohen Wasserständen in diese Richtung überlaufen.

Vorkommen an Biotoptypen

1	TF	Typ	HF	F.Anteil
2	BTYP	Biotoptyp	- gesetzl. Grundl.	
3	Zusatz	Zusatz zum Biotoptypen		
4	LRT	Lebensraumtyp		
1	1		Ja	100 %
2	SER	Naturnahes, nährstoffreiches Regenrückhaltebecken (2000)		

Räumliche Lage

Lagebeschreibung	Ostseite Halenreie	Hochwert (Y)	5945747
Nachbarnutzung/en	Straße, Park	Naturraum	Stapelfelder Jungmoränengebiet (702.00)
Rechtswert (X)	576739	Gemarkung	Volksdorf (540)
Bezirk	Wandsbek	Ramsargebiet	<input type="checkbox"/> EG-Vogelschutzgeb. <input type="checkbox"/>
Stadtteil (OT-Nr.)	Volksdorf (525)	Nationalpark	<input type="checkbox"/>
Digitaler Grünplan	<input checked="" type="checkbox"/> Hafengesamtgebiet <input type="checkbox"/>		
Ausgleichsflächen NSG / ND / LSG	<input type="checkbox"/> Biosphärenreservat <input type="checkbox"/>		
FFH-GEBIET	LSG Duvenstedt, Bergstedt, Lemsahl-Mellingstedt, Volksdorf und Rahlstedt [HH-2009 / Anteil: 100%]		
Wasserschutzgebiet			

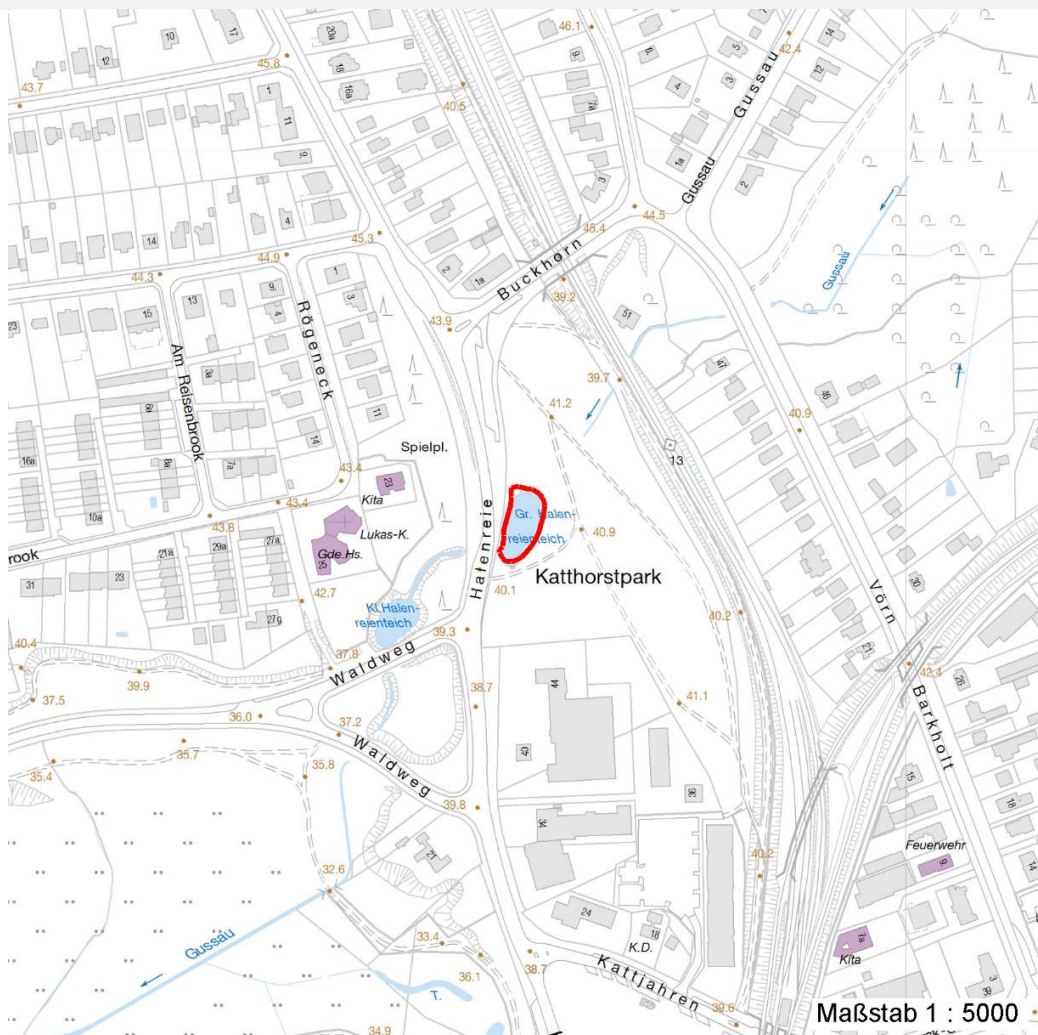
Erhebungsbogen

B

Projekt	Biotopkartierung Hamburg		Interne Nr.	61098	
			DK5 DK5-GK	7644	7646
			DK5 - Name	Volksdorf	
Handlungsbedarf	Nein		Biotop-Nr. alt	58	74
Bearbeitung	BRA		Kartierung	26.10.2011	
Räumliche Abbildung	Fläche		Fläche / Länge [m²/m]	1032,9375	
Anzahl Abschnitte	1		Breite (lineare Abb.) [m]		

Räumliche Lage

Karte



Weitere Erhebungsbögen

Interne Nr.	Interne Nr. Zuordnung	DK5	Biotop-Nr.	Kartierung	Zuordnung	DK5 (GK)	Biotop-Nr. (alt)
61098	61097	7644	58	23.08.2004	K	7646	74

Zuordnung: N = nachfolgende Kartierung, K = weitere Kartierungen (zeitlich vorher oder nachher)

Foto

Interne Nr.	Index	Dateiname	Aufnahmerichtung
15136	0	7644_58_261011_1.JPG	
15137	0	7644_58_261011_2.JPG	

Weitere Angaben

Merkmal **Wert**

Auswertung

Erhebungsbogen

B

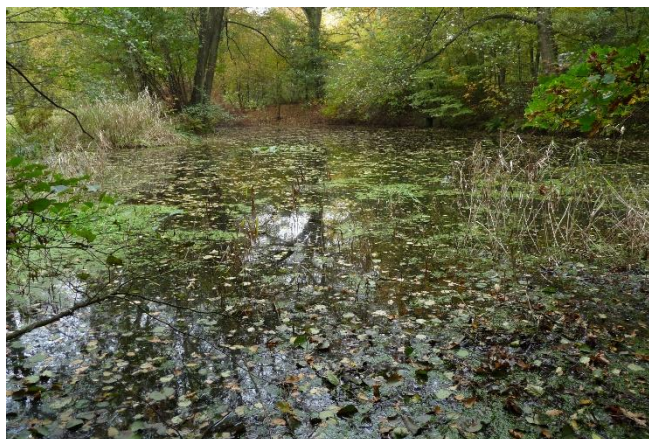
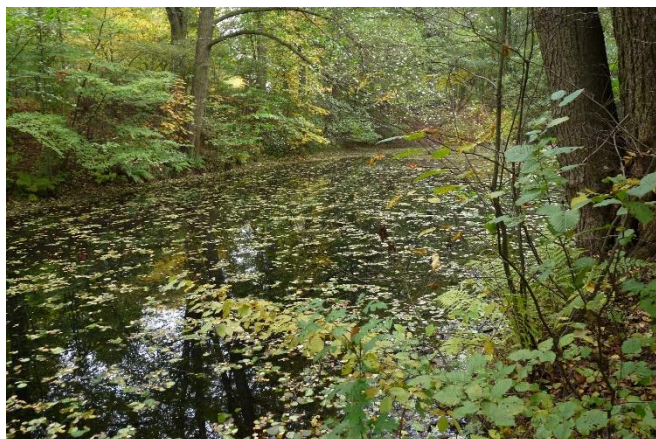
Projekt	Biotopkartierung Hamburg	Interne Nr.	61098
		DK5 DK5-GK	7644 7646
Handlungsbedarf	Nein	DK5 - Name	Volksdorf
Bearbeitung	BRA	Biotop-Nr. alt	58 74
Räumliche Abbildung	Fläche	Kartierung	26.10.2011
Anzahl Abschnitte	1	Fläche / Länge [m²/m]	1032,9375
		Breite (lineare Abb.) [m]	

Weitere Angaben

Merkmal	Wert
Gefährdung / Einflüsse	Hoher Laubeintrag, benachbarte Straße, vermutlich belastetes Oberflächenwasser, Einstau eines Bachlaufes, fehlende Durchlässigkeit, wobei der Bachlauf vermutlich auch nicht dauerhaft Wasser führt und eine Durchgängigkeit nicht sehr sinnvoll auszugestalten ist.
Wertgesichtspunkte	Dauergewässer, mäßig naturnah eingewachsen, als Amphibien-Laichgewässer durch Teilbesonnung und großen Wasserpflanzenbestand im Norden vermutlich relativ günstig.
zoologisch bedeutsame Strukturen Bedeutung für Tiergruppe	Kleingewässer, wasserführende Gräben Libellen Amphibien
Maßnahmen	Wassergebundene Insekten Weiter der Sukzession überlassen, eventuell gelegentlich schlammigen Grund entnehmen.

Foto

Fotodatei	7644_58_261011_1.JPG	Fotodatei	7644_58_261011_2.JPG
Bildbeschreibung		Bildbeschreibung	
Aufnahmerichtung		Aufnahmerichtung	



Teilflächenbeschreibung

Teilflächentyp	Naturnahes, nährstoffreiches Regenrückhaltebecken (2000)	Teilflächen-Nr.	1
Biotoptyp		Biotoptyp	SER
- Zusatz		- gesetzl. Grundl.	
FFH-LRT		FFH-LRT	
Beschreibung		Entw.potential LRT	
		Hauptfläche	Ja
		Flächenanteil	100 %
		FFH-Unters.Fläche	Nein
		Saatgutfläche	Nein

Erhebungsbogen

B

Projekt	Biotopkartierung Hamburg		Interne Nr.	61098
			DK5 DK5-GK	7644 7646
Handlungsbedarf	Nein		DK5 - Name	Volksdorf
Bearbeitung	BRA	Kopie Nein	Biotop-Nr. alt	58 74
Räumliche Abbildung	Fläche		Kartierung	26.10.2011
Anzahl Abschnitte	1		Fläche / Länge [m²/m]	1032,9375
			Breite (lineare Abb.) [m]	

Zeigerwerte der Pflanzenartenliste (Auswertung)

Standort	Belichtung	halbsonnig bis halbschattig	6,3
Boden	Feuchte	sehr naß	8,7
	Stickstoff (N)	mäßig stickstoffarm bis stickstoffreich	6,1
	Reaktion	schwach sauer	6
Vegetation	Mahdverträglichkeit	schnittempfindlich bis mäßig schnittverträglich	3,6
Zeigerwerte	Futterwert	sehr geringwertiges Futter	1,7
	Wechselfeuchteanzeiger		3
	Giftpflanzen		3
	Überschw.anzeiger		8

Pflanzenartenliste

Gruppe / Pflanzenart	MS	M	W	Vs	St	PA	Ph	Sz	VS	V	G	cf	Rote Liste						
													§	HH	ND	SH	D		
Tracheobionta (Gefäßpflanzen)																			
Alnus glutinosa (Schwarz-Erle)	7	z		-	-														
Alnus incana (Grau-Erle)	7	w		-	-														
Athyrium filix-femina (Gewöhnlicher Frauenfarn)	7	w		-	-														
Callitriche palustris agg. (Artengruppe Sumpf-Wasserstern)	7	z		-	-												3		
Calystegia sepium (Zaun-Winde)	7	w		-	-														
Carex remota (Winkel-Segge)	7	w		-	-														
Cornus sericea (Weißer Hartriegel)	7	w		-	-														D
Dactylis glomerata (Wiesen-Knäuelgras)	7	w		-	-														
Dryopteris dilatata (Breitblättriger Wurmfarne)	7	w		-	-														
Dryopteris filix-mas (Gewöhnlicher Wurmfarne)	7	w		-	-														
Equisetum palustre (Sumpf-Schachtelhalm)	7	w		-	-														
Filipendula ulmaria (Mädesüß)	7	w		-	-														
Fraxinus excelsior (Gewöhnliche Esche)	7	w		-	-														
Galium aparine (Kletten-Labkraut)	7	w		-	-														
Glechoma hederacea (Gundermann)	7	w		-	-														
Glyceria fluitans (Flutender Schwaden)	7	w		-	-														
Hedera helix (Efeu)	7	w		-	-														
Heracleum sphondylium (Wiesen-Bärenklau)	7	w		-	-														
Humulus lupulus (Hopfen)	7	w		-	-														
Impatiens glandulifera (Drüsiges Springkraut)	7	w		-	-														
Impatiens parviflora (Kleinblütiges Springkraut)	7	w		-	-														
Iris pseudacorus (Gelbe Schwertlilie)	7	w		-	-												b		
Juncus effusus (Flatter-Binse)	7	w		-	-														
Lemna minor (Kleine Wasserlinse)	7	z		-	-														
Lotus pedunculatus (Sumpf-Hornklee)	7	w		-	-														V
Lysimachia vulgaris (Gewöhnlicher Gilbweiderich)	7	z		-	-														
Myosotis scorpioides (Sumpf-Vergissmeinnicht)	7	w		-	-														V
Nymphaea alba (Weiße Seerose)	7	w		-	-												b	2	
Persicaria hydropiper (Wasserpfeffer)	7	w		-	-														
Phragmites australis (Schilf)	7	z		-	-														
Potamogeton pusillus (Kleines Laichkraut)	7	z		-	-												2		V

Erhebungsbogen

B

Projekt	Biotopkartierung Hamburg	Interne Nr.	61098
		DK5 DK5-GK	7644 7646
Handlungsbedarf	Nein	DK5 - Name	Volksdorf
Bearbeitung	BRA	Biotop-Nr. alt	58 74
Räumliche Abbildung	Fläche	Kartierung	26.10.2011
Anzahl Abschnitte	1	Fläche / Länge [m²/m]	1032,9375
		Breite (lineare Abb.) [m]	

Pflanzenartenliste

Gruppe / Pflanzenart	MS	M	W	Vs	St	PA	Ph	Sz	VS	V	G	cf	§	Rote Liste				
														HH	ND	SH	D	
Scirpus sylvaticus (Wald-Simse)	7	w		-	-													V
Scutellaria galericulata (Sumpf-Helmkraut)	7	w		-	-													
Solanum dulcamara (Bittersüßer Nachtschatten)	7	w		-	-													
Sorbaria sorbifolia (Sibirische Fiederspiere)	7	w		-	-													
Spirodela polyrhiza (Vielwurzlige Teichlinse)	7	w		-	-													
Typha latifolia (Breitblättriger Rohrkolben)	7	w		-	-													
Urtica dioica (Große Brennessel)	7	w		-	-													
Bryophyta (Moose)																		
Riccia fluitans (Schwimmendes Sternlebermoos)	7	z		-	-													
Anzahl Rote Liste Arten														2	1	4	1	
Anzahl Arten														39				

MS: Mengensystem; M: Mengenangabe, W: Bewertung der Art (FFH-Monitoring), Vs: Vegetationsschicht, St: Status, PA: Autor Phänologie; Ph: Phänologie, Sz: Soziabilität, VS: Vitalitätssystem; V: Vitalität, G: Geschlecht, cf: unsichere Bestimmung, §: Schutz nach BNatSchG, HH: Rote Liste Hamburg, Nds: Rote Liste Niedersachsen, SH: Rote Liste Schleswig-Holstein, D: Rote Liste Deutschland