

Erhebungsbogen

B

Projekt	Biotopkartierung Hamburg	Interne Nr.	61097
		DK5 DK5-GK	7644 7646
Handlungsbedarf	Nein	DK5 - Name	Volksdorf
Bearbeitung	SCÖ	Biotop-Nr. alt	58 74
Räumliche Abbildung	Fläche	Kartierung	23.08.2004
Anzahl Abschnitte	1	Fläche / Länge [m²/m]	1032,9375
		Breite (lineare Abb.) [m]	

Gesetzlicher Schutz § 30 (2) 1.2 Natürliche oder naturnahe stehende Gewässer **Schutz nur teilweise** **Nein**

Gesamtbewertung	6 Wertvoll
– Alter	5 Biotop mittleren Alters, 20 bis 50 Jahre
– Belastungsgrad	6 Flächenhaft geringe oder örtlich stärkere oder Vorbelastung mit deutlichem Einfluß
– Ökolog. Funktion	5 Bedeutung in einem Biotopkomplex, für den lokalen Biotopverbund oder als Puffer
– Seltenheit	5 Seltener Biotoptyp, floristisch stark verarmt, ohne seltener Pflges. od. verbr. artenreicher Biotoptyp

Bestandsbeschreibung

Von der Gussau durchflossener naturnaher Teich mit Rückhaltefunktion (Ablaufbauwerk). Auf der Wasserfläche wächst mittig ein kleiner Bereich mit Weißer Seerose sowie locker verteilt Wasser- und Teichlinsen. Vom Ufer her hat sich flutender Schwaden tlw. relativ weit in das Gewässer ausgebreitet. Am Ufer selbst steht meist ein Saum aus Schwarzerlen. Wo dieser fehlt, hat sich ein schmales Röhricht entwickelt, das meist von Schilf geprägt ist, stellenweise auch von Waldsimse. Dazwischen finden sich v. a. Sumpfschwertlilie, Gilbweiderich, Sumpfergissmeinnicht, Bittersüßer Nachtschatten, Zaunwinde usw. Die flach zum Wanderweg ansteigende Böschung wird nur teilweise gemäht, so dass ein von Ackerkratzdistel, Glatthaser, Knautgras, Sumpfhornklee und Wiesenstorchschnabel geprägter Pufferstreifen zum Gewässer stehen bleibt.

Vorkommen an Biotoptypen

1	TF	Typ	HF	F.Anteil
2	BTYP	Biotoptyp		- gesetzl. Grundl.
3	Zusatz	Zusatz zum Biotoptypen		
4	LRT	Lebensraumtyp		
1	1		Ja	100 %
2	SER	Naturnahes, nährstoffreiches Regenrückhaltebecken (2000)		
1	2			0 %
2	HUE	Erlen-Ufergehölzsaum (2000)		
1	3			0 %
2	NRS	Schilf-Röhricht (2000)		
4	kein LRT	kein Lebensraumtyp nach FFH-Richtlinie		

Räumliche Lage

Lagebeschreibung	Großer Halenreienteich Grünanlage
Nachbarnutzung/en	Straße Wald
Rechtswert (X)	576739
Bezirk	Wandsbek
Stadtteil (OT-Nr.)	Volksdorf (525)
Digitaler Grünplan	<input checked="" type="checkbox"/> Hafengesamtgebiet
Ausgleichsflächen NSG / ND / LSG	<input type="checkbox"/> Biosphärenreservat
FFH-GEBIET	<input type="checkbox"/> Nationalpark
Wasserschutzgebiet	<input type="checkbox"/> EG-Vogelschutzgeb.
	LSG Duvenstedt, Bergstedt, Lemsahl-Mellingstedt, Volksdorf und Rahlstedt [HH-2009 / Anteil: 100%]

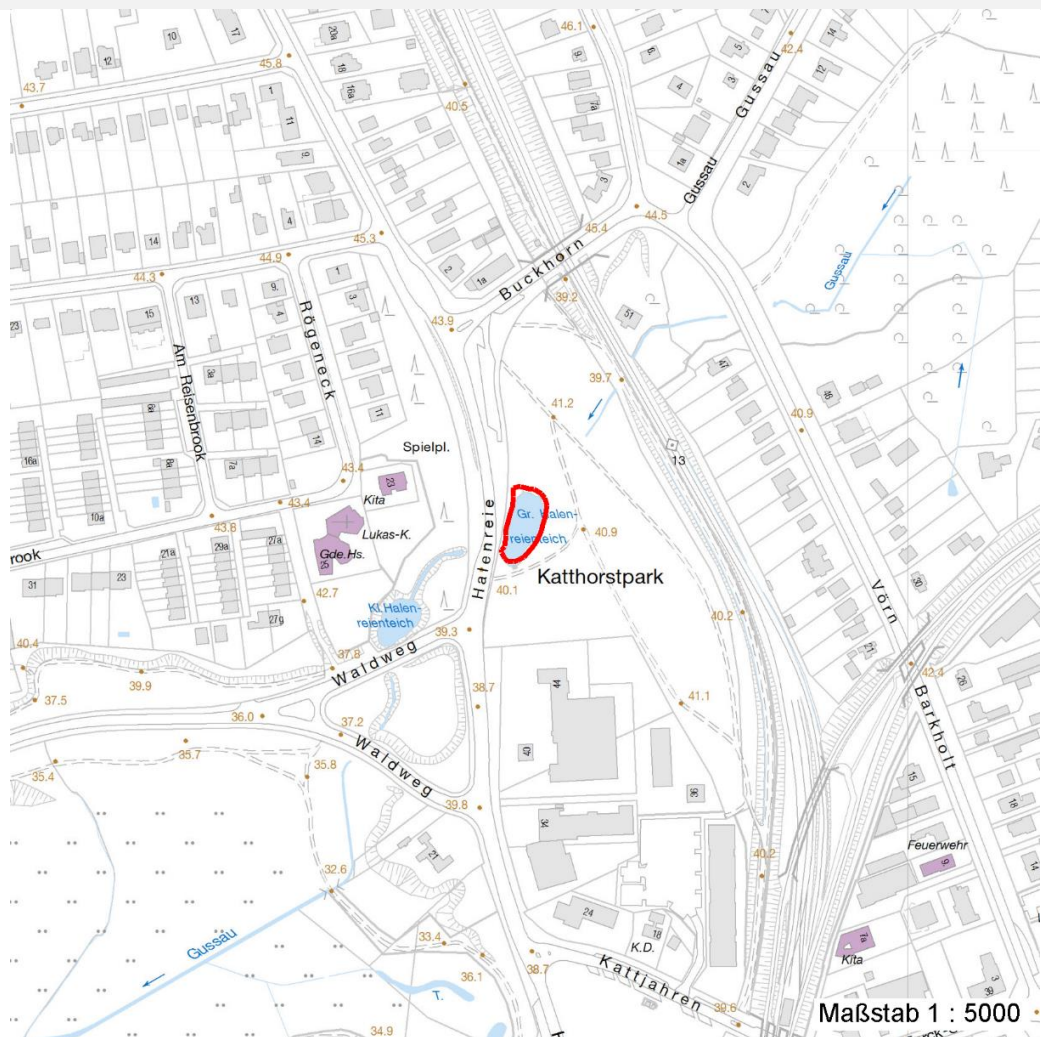
Erhebungsbogen

B

Projekt	Biotopkartierung Hamburg		Interne Nr.	61097
			DK5 DK5-GK	7644 7646
			DK5 - Name	Volksdorf
Handlungsbedarf	Nein		Biotop-Nr. alt	58 74
Bearbeitung	SCÖ	Kopie	Nein	Kartierung
Räumliche Abbildung	Fläche			23.08.2004
Anzahl Abschnitte	1			Fläche / Länge [m²/m]
				1032,9375
				Breite (lineare Abb.) [m]

Räumliche Lage

Karte



Weitere Erhebungsbögen

Interne Nr.	Interne Nr. Zuordnung	DK5	Biotop-Nr.	Kartierung	Zuordnung	DK5 (GK)	Biotop-Nr. (alt)
61097	61098	7644	58	26.10.2011	K	7646	74
61097	61046	7644	7	15.09.1995	<	7646	5

Zuordnung: N = nachfolgende Kartierung, K = weitere Kartierungen (zeitlich vorher oder nachher)

Foto

Interne Nr.	Index	Dateiname	Aufnahmerichtung
20069	0	7644_58_230804_1.JPG	

Weitere Angaben

Merkmal	Wert
Auswertung	
Gefährdung / Einflüsse	Eutrophierung

Erhebungsbogen

B

Projekt	Biotopkartierung Hamburg	Interne Nr.	61097
		DK5 DK5-GK	7644 7646
Handlungsbedarf	Nein	DK5 - Name	Volksdorf
Bearbeitung	SCÖ	Biotop-Nr. alt	58 74
Räumliche Abbildung	Fläche	Kartierung	23.08.2004
Anzahl Abschnitte	1	Fläche / Länge [m²/m]	1032,9375
		Breite (lineare Abb.) [m]	

Weitere Angaben

Merkmal	Wert
Wertgesichtspunkte	Vorkommen von Riesen-Bärenklau naturnah Ufergehölze Röhricht
Bedeutung für Tiergruppe	Amphibien
Ziele der Entwicklung	Erhaltung
Maßnahmen	Entschlammern Riesen-Bärenklau bekämpfen

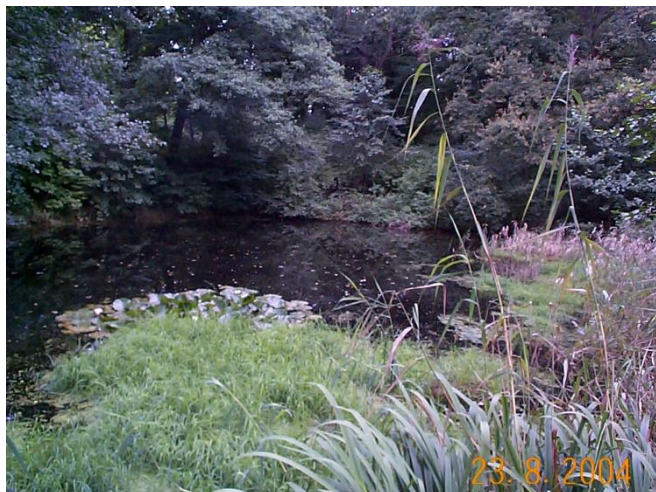
Foto

Fotodatei 7644_58_230804_1.JPG

Bildbeschreibung
Aufnahmerichtung

Fotodatei

Bildbeschreibung
Aufnahmerichtung



Teilflächenbeschreibung

Teilflächentyp		Teilflächen-Nr.	1
Biotoptyp	Naturnahes, nährstoffreiches Regenrückhaltebecken (2000)	Biotoptyp	SER
- Zusatz		- gesetzl. Grundl.	
FFH-LRT		FFH-LRT	
Beschreibung	Standort: naturnaher Rückhalteteich	Entw.potential LRT	
		Hauptfläche	Ja
		Flächenanteil	100 %
		FFH-Unters.Fläche	Nein
		Saatgutfläche	Nein

Erhebungsbogen

B

Projekt	Biotopkartierung Hamburg		Interne Nr.	61097
			DK5 DK5-GK	7644 7646
Handlungsbedarf	Nein		DK5 - Name	Volksdorf
Bearbeitung	SCÖ	Kopie	Nein	Biotop-Nr. alt 58 74
Räumliche Abbildung	Fläche		Kartierung	23.08.2004
Anzahl Abschnitte	1		Fläche / Länge [m²/m]	1032,9375
			Breite (lineare Abb.) [m]	

Weitere Angaben

Merkmal	Wert
Boden	
Feuchte	8 - naß
Stickstoffgehalt	6 - mäßig stickstoffarm bis stickstoffreich
Gebietszuordnung	
Gebietsbezeichnung	Großer Halenreienteich
Gewässer	
Böschungshöhe	2.00 m
Gewässertiefe	1.00 m
Länge	30.00 m
Breite	15.00 m
Wasserführung	w - wechselnde Wasserstände
Strömung	k - keine Strömung
Trübung	w - schwache Trübung
Standort, Relief	
Relief	flache und steile Böschungen
Böschungsneigung	flach - 1:2 bis 1:3
Belichtung	5 - halbschattig
Veg. - Deckg./Ant.	
Gesamt	50 %
1. Baumschicht	40 %
Strauchschicht	20 %
1. Krautschicht	50 %
Veg. - Höhe	
Gesamt, durchschn.	12.00 m

Zeigerwerte der Pflanzenartenliste (Auswertung)

Standort	Belichtung	halbsonnig	6,7
Boden	Feuchte	sehr naß	8,7
	Stickstoff (N)	stickstoffreich	6,5
	Reaktion	schwach sauer	6
Vegetation	Mahdverträglichkeit	schnittempfindlich bis mäßig schnittverträglich	3,9
Zeigerwerte	Futterwert	geringwertiges Futter	2,6
	Wechselfeuchteanzeiger		3
	Giftpflanzen		2
	Überschw.anzeiger		6

Pflanzenartenliste

Gruppe / Pflanzenart	MS	M	W	Vs	St	PA	Ph	Sz	VS	V	G	cf	§	Rote Liste			
														HH	ND	SH	D
Tracheobionta (Gefäßpflanzen)																	
Acer pseudoplatanus (Berg-Ahorn)	7	w		S													
Alnus glutinosa (Schwarz-Erle)	7	h		B1													
Alnus glutinosa (Schwarz-Erle)	7	h		S													
Arrhenatherum elatius (Glatthafer)	7	w		K1													
Calystegia sepium (Zaun-Winde)	7	z		K1													
Carex remota (Winkel-Segge)	7	w		K1													

Erhebungsbogen

B

Projekt	Biotopkartierung Hamburg	Interne Nr.	61097
		DK5 DK5-GK	7644 7646
Handlungsbedarf	Nein	DK5 - Name	Volksdorf
Bearbeitung	SCÖ	Biotop-Nr. alt	58 74
Räumliche Abbildung	Fläche	Kartierung	23.08.2004
Anzahl Abschnitte	1	Fläche / Länge [m²/m]	1032,9375
		Breite (lineare Abb.) [m]	

Pflanzenartenliste

Gruppe / Pflanzenart	MS	M	W	Vs	St	PA	Ph	Sz	VS	V	G	cf	§	Rote Liste			
														HH	ND	SH	D
Cirsium arvense (Acker-Kratzdistel)	7	z		K1													
Corylus avellana (Haselnuss)	7	w		S													
Dactylis glomerata (Wiesen-Knäuelgras)	7	w		K1													
Filipendula ulmaria (Mädesüß)	7	z		K1													
Fraxinus excelsior (Gewöhnliche Esche)	7	w		S													
Galium aparine (Kletten-Labkraut)	7	w		K1													
Geranium pratense (Wiesen-Storchschnabel)	7	w		K1													
Glechoma hederacea (Gundermann)	7	z		K1													
Glyceria fluitans (Flutender Schwaden)	7	h		K1													
Heracleum mantegazzianum (Riesen-Bärenklau)	7	w		K1													
Humulus lupulus (Hopfen)	7	w		K1													
Iris pseudacorus (Gelbe Schwertlilie)	7	z		K1									b				
Juncus effusus (Flatter-Binse)	7	z		K1													
Lemna minor (Kleine Wasserlinse)	7	h		-													
Lotus pedunculatus (Sumpf-Hornklee)	7	w		K1													V
Lysimachia vulgaris (Gewöhnlicher Gilbweiderich)	7	z		K1													
Myosotis scorpioides (Sumpf-Vergissmeinnicht)	7	w		K1													V
Nymphaea alba (Weiße Seerose)	7	w		-									b	2			
Persicaria hydropiper (Wasserpfeffer)	7	w		K1													
Phragmites australis (Schilf)	7	z		K1													
Rubus idaeus (Himbeere)	7	z		S													
Scirpus sylvaticus (Wald-Simse)	7	w		K1													V
Scutellaria galericulata (Sumpf-Helmkraut)	7	w		K1													
Solanum dulcamara (Bittersüßer Nachtschatten)	7	w		K1													
Spirodela polyrhiza (Vielwurzlige Teichlinse)	7	z		-													
Typha latifolia (Breitblättriger Rohrkolben)	7	w		K1													
Urtica dioica (Große Brennessel)	7	w		K1													
Vicia cracca (Vogel-Wicke)	7	z		K1													
Anzahl Rote Liste Arten														1	3		
Anzahl Arten																33	

MS: Mengensystem; M: Mengenangabe, W: Bewertung der Art (FFH-Monitoring), Vs: Vegetationsschicht, St: Status, PA: Autor Phänologie; Ph: Phänologie, Sz: Soziabilität, VS: Vitalitätssystem; V: Vitalität, G: Geschlecht, cf: unsichere Bestimmung, §: Schutz nach BNatSchG, HH: Rote Liste Hamburg, Nds: Rote Liste Niedersachsen, SH: Rote Liste Schleswig-Holstein, D: Rote Liste Deutschland

Teilflächenbeschreibung

Teilflächentyp		Teilflächen-Nr.	2
Biototyp	Erlen-Ufergehölzsaum (2000)	Biototyp	HUE
- Zusatz		- gesetzl. Grundl.	
FFH-LRT		FFH-LRT	
Beschreibung		Entw.potential LRT	
		Hauptfläche	
		Flächenanteil	0 %
		FFH-Unters.Fläche	Nein
		Saatgutfläche	Nein

Projekt	Biotopkartierung Hamburg	Interne Nr.	61097
		DK5 DK5-GK	7644 7646
Handlungsbedarf	Nein	DK5 - Name	Volksdorf
Bearbeitung	SCÖ	Biotop-Nr. alt	58 74
Räumliche Abbildung	Fläche	Kartierung	23.08.2004
Anzahl Abschnitte	1	Fläche / Länge [m²/m]	1032,9375
		Breite (lineare Abb.) [m]	

Teilflächenbeschreibung

Teilflächentyp		Teilflächen-Nr.	3
Biotoptyp	Schilf-Röhricht (2000)	Biotoptyp	NRS
- Zusatz		- gesetzl. Grundl.	
FFH-LRT	kein Lebensraumtyp nach FFH-Richtlinie	FFH-LRT	kein LRT
Beschreibung		Entw.potential LRT	
		Hauptfläche	
		Flächenanteil	0 %
		FFH-Unters.Fläche	Nein
		Saatgutfläche	Nein