

Erhebungsbogen

B

Projekt	Biotopkartierung Hamburg	Interne Nr.	61030
		DK5 DK5-GK	7644 7646
Handlungsbedarf	Nein	DK5 - Name	Volksdorf
Bearbeitung	BRA	Biotop-Nr. alt	52 67
Räumliche Abbildung	Fläche	Kartierung	24.10.2011
Anzahl Abschnitte	2	Fläche / Länge [m²/m]	2911,6491
		Breite (lineare Abb.) [m]	

Gesetzlicher Schutz **_ kein gesetzl. Schutz kein gesetzlich geschütztes Biotop** **Schutz nur teilweise** **Nein**

Gesamtbewertung	6	Wertvoll
– Alter	5	Biotop mittleren Alters, 20 bis 50 Jahre
– Belastungsgrad	6	Flächenhaft geringe oder örtlich stärkere oder Vorbelastung mit deutlichem Einfluß
– Ökolog. Funktion	7	Sehr hohe Bedeutung in einem Biotopkomplex, für den lokalen Biotopverbund oder als Puffer
– Seltenheit	6	Seltener Biotoptyp, ohne seltene oder bedrohte Pflges., ungesättigtes Artenspektrum, reliktsche RL-Arten

Bestandsbeschreibung

Regen-Rückhaltebecken, gegen die nach Westen anschließende Niederung durch einen relativ hohen Damm abgedämmt. Mit einem eingebauten Überlauf, mit vermutlich permanenter Wasserführung im Zentrum. Die Wasserfläche ist aber nur um 0,5 m tief, bereits deutlich verlandet und von den Seiten her zu sehr hohen Anteilen von nitrophytischem Röhricht aus v.a. Wasserschwadern, etwas Rohrkolben und Schilf überwachsen, recht artenarm bewachsen. Die umgebenden Ufer sind um 1 bis 2 m hoch. Zu der gleichen Biotopfläche wurde in der Vorkartierung ein zweites Becken (Teilfläche 2) gerechnet, das unterhalb des Dammes liegt, vom Niveau her etwa 2 m tiefer. Diese Fläche ist heute vollständig von artenarmem Schilfröhricht überwachsen. Das Umfeld der Gewässer ist von einzelnen Weiden v.a. Sal-Weide bewachsen, die eventuell auch auf Pflanzungen zurückgeht. Daneben ist der Damm und der Bewirtschaftungsbereich zu den beiden Regen-Rückhaltebecken gelegentlich gemäht, von magerer Wiesenvegetation überwachsen, die hier nicht gesondert kartiert wurde und vermutlich eingesät worden ist. Auch das zweite Becken liegt noch 1 m über der benachbarten feuchten Wiesenniederung und hat in Richtung auf diese einen Überlauf. Hier ist offenbar nur sehr selten eine Wasserführung vorhanden. Das Gewässer ist mit Folie nach unten abgedichtet.

Wegen der künstlichen Abdichtung sind die Becken nicht geschützt nach § 30 BNatSchG in Verbindung mit § 14 HmbBNatSchAG

Vorkommen an Biotoptypen

1	TF	Typ	HF	F.Anteil
2	BTYP	Biotoptyp		- gesetzl. Grundl.
3	Zusatz	Zusatz zum Biotoptypen		
4	LRT	Lebensraumtyp		
1	1		Ja	50 %
2	SER	Naturnahes, nährstoffreiches Regenrückhaltebecken (2000)		
1	2			50 %
2	NRS	Schilf-Röhricht (2000)		
4	kein LRT	kein Lebensraumtyp nach FFH-Richtlinie		

Räumliche Lage

Lagebeschreibung		Hochwert (Y)	5945381
Nachbarnutzung/en		Naturraum	Stapelfelder Jungmoränengebiet (702.00)
Rechtswert (X)	576713	Gemarkung	Volksdorf (540)
Bezirk	Wandsbek		
Stadtteil (OT-Nr.)	Volksdorf (525)		

Erhebungsbogen

B

Projekt	Biotopkartierung Hamburg		Interne Nr.	61030	
			DK5 DK5-GK	7644	7646
Handlungsbedarf	Nein		DK5 - Name	Volksdorf	
Bearbeitung	BRA	Kopie Nein	Biotop-Nr. alt	52	67
Räumliche Abbildung	Fläche		Kartierung	24.10.2011	
Anzahl Abschnitte	2		Fläche / Länge [m²/m]	2911,6491	
			Breite (lineare Abb.) [m]		

Räumliche Lage

Digitaler Grünplan **Hafengesamtgebiet** **Ramsargebiet** **EG-Vogelschutzgeb.**

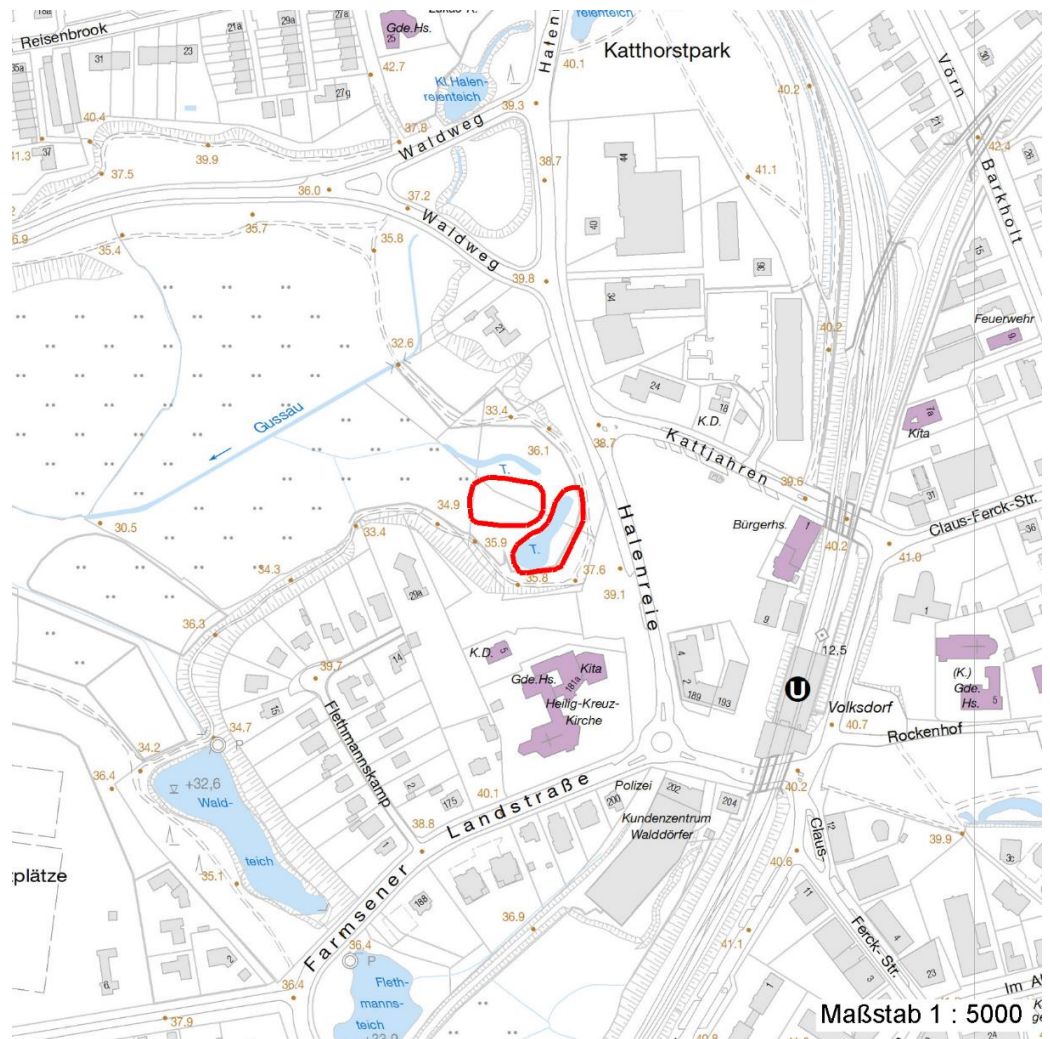
Ausgleichsflächen **Biosphärenreservat** **Nationalpark**

NSG / ND / LSG NSG Volksdorfer Teichwiesen [HH-509 / Anteil: 100%]

FFH-GEBIET

Wasserschutzgebiet

Karte



Weitere Erhebungsbögen

Interne Nr.	Interne Nr. Zuordnung	DK5	Biotop-Nr.	Kartierung	Zuordnung	DK5 (GK)	Biotop-Nr. (alt)
61030	60938	7644	52	19.08.2004	K	7646	67
61030	111729	7644	270	04.07.2018	N		
61030	111731	7644	272	04.07.2018	N		

Zuordnung: N = nachfolgende Kartierung, K = weitere Kartierungen (zeitlich vorher oder nachher)

Erhebungsbogen

B

Projekt	Biotopkartierung Hamburg		Interne Nr.	61030	
			DK5 DK5-GK	7644	7646
Handlungsbedarf	Nein		DK5 - Name	Volksdorf	
Bearbeitung	BRA	Kopie	Nein	Biotop-Nr. alt	52 67
Räumliche Abbildung	Fläche		Kartierung	24.10.2011	
Anzahl Abschnitte	2		Fläche / Länge [m²/m]	2911,6491	
			Breite (lineare Abb.) [m]		

Foto

Interne Nr.	Index	Dateiname	Aufnahmerichtung
14636	0	7644_52_241011_1.JPG	
14637	0	7644_52_241011_2.JPG	
14638	0	7644_52_241011_3.JPG	

Weitere Angaben

Merkmal	Wert
Auswertung	
Gefährdung / Einflüsse	Das obere Becken ist offenbar recht eutroph, erfährt vermutlich auch hohe Schadstoffeinträge von der benachbarten Straße her, starke Verlandungstendenzen, Verlust der offenen Wasserflächen, Verlust der Funktionen als Laichgewässer und Amphibien-Lebensraum.
Wertgesichtspunkte	Beide Becken sind relativ naturnah bewachsen von Röhrichten, im oberen Becken gibt es einen recht großen Bestand des gefährdeten Stumpflättrigen Laichkrauts. Die offene Wasserfläche im oberen Becken ist derzeit noch geeignet als Amphibien-Laichgewässer.
Maßnahmen	Gewässer gelegentlich unterhalten und entschlammen, um dauerhaft offene Wasserfläche wiederherzustellen und dauerhaft zu erhalten.

Foto

Fotodatei	7644_52_241011_1.JPG	Fotodatei	7644_52_241011_2.JPG
Bildbeschreibung		Bildbeschreibung	
Aufnahmerichtung		Aufnahmerichtung	



Erhebungsbogen

B

Projekt	Biotopkartierung Hamburg	Interne Nr.	61030
		DK5 DK5-GK	7644 7646
Handlungsbedarf	Nein	DK5 - Name	Volksdorf
Bearbeitung	BRA	Biotop-Nr. alt	52 67
Räumliche Abbildung	Fläche	Kartierung	24.10.2011
Anzahl Abschnitte	2	Fläche / Länge [m²/m]	2911,6491
		Breite (lineare Abb.) [m]	

Foto

Fotodatei 7644_52_241011_3.JPG

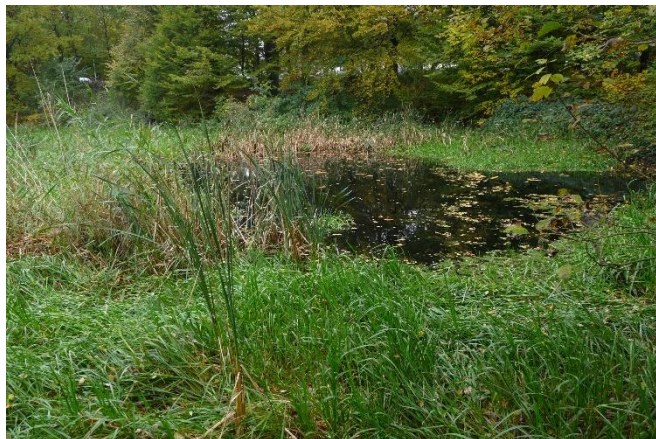
Fotodatei

Bildbeschreibung

Bildbeschreibung

Aufnahmerichtung

Aufnahmerichtung



Teilflächenbeschreibung

Teilflächentyp		Teilflächen-Nr.	1
Biotoptyp	Naturnahes, nährstoffreiches Regenrückhaltebecken (2000)	Biotoptyp	SER
- Zusatz		- gesetzl. Grundl.	
FFH-LRT		FFH-LRT	
Beschreibung		Entw.potential LRT	
		Hauptfläche	Ja
		Flächenanteil	50 %
		FFH-Unters.Fläche	Nein
		Saatgutfläche	Nein

Weitere Angaben

Merkmal	Wert
Boden	
Feuchte	11 - flaches Gewässer
Reaktion	7 - neutral
Stickstoffgehalt	7 - stickstoffreich
Standort, Relief	
Belichtung	7 - halbsonnig
Veg. - Zeigerwerte	
Anz. Wechselfeuchtezeiger	2
Anz. Überschwemmungsz.	2
Anz. Magerkeitszeiger (N < 4)	1
Anteil Magerkeitszeiger (N < 4)	1 %
Veg. - Soziologie	
BfN Schlüssel	27.0.01 - Phragmitetalia (Röhrichte und Großseggenrieder)

Erhebungsbogen

B

Projekt	Biotopkartierung Hamburg	Interne Nr.	61030
		DK5 DK5-GK	7644 7646
Handlungsbedarf	Nein	DK5 - Name	Volksdorf
Bearbeitung	BRA	Biotop-Nr. alt	52 67
Räumliche Abbildung	Fläche	Kartierung	24.10.2011
Anzahl Abschnitte	2	Fläche / Länge [m²/m]	2911,6491
		Breite (lineare Abb.) [m]	

Zeigerwerte der Pflanzenartenliste (Auswertung)

Standort	Belichtung	halbsonnig	7,3
Boden	Feuchte	zeitweise wasserüberstaut	10,2
	Stickstoff (N)	stickstoffreich	7,3
	Reaktion	neutral	6,9
Vegetation	Mahdverträglichkeit	schnittempfindlich bis mäßig schnittverträglich	4,1
Zeigerwerte	Futterwert	geringwertiges Futter	2,7
	Wechselfeuchteanzeiger		2
	Giftpflanzen		1
	Überschw.anzeiger		2

Pflanzenartenliste

Gruppe / Pflanzenart	MS	M	W	Vs	St	PA	Ph	Sz	VS	V	G	cf	Rote Liste								
													§	HH	ND	SH	D				
Tracheobionta (Gefäßpflanzen)																					
Alliaria petiolata (Knoblauchsrauke)	7	w		-	-																
Callitriche palustris agg. (Artengruppe Sumpf-Wasserstern)	7	w		-	-													3			
Cirsium arvense (Acker-Kratzdistel)	7	w		-	-																
Festuca gigantea (Riesen-Schwingel)	7	w		-	-																
Glechoma hederacea (Gundermann)	7	w		-	-																
Glyceria maxima (Wasser-Schwaden)	7	h		-	-																
Iris pseudacorus (Gelbe Schwertlilie)	7	w		-	-													b			
Juncus effusus (Flatter-Binse)	7	w		-	-																
Lapsana communis (Rainkohl)	7	w		-	-																
Lemna minor (Kleine Wasserlinse)	7	w		-	-																
Persicaria hydropiper (Wasserpfeffer)	7	w		-	-																
Phalaris arundinacea (Rohr-Glanzgras)	7	w		-	-																
Phragmites australis (Schilf)	7	z		-	-																
Potamogeton obtusifolius (Stumpfbältriges Laichkraut)	7	h		-	-													2	3	3	3
Ranunculus repens (Kriechender Hahnenfuß)	7	w		-	-																
Typha angustifolia (Schmalblättriger Rohrkolben)	7	w		-	-																
Typha latifolia (Breitblättriger Rohrkolben)	7	z		-	-																
Anzahl Rote Liste Arten														1	2	1	1				
Anzahl Arten														17							

MS: Mengensystem; M: Mengenangabe, W: Bewertung der Art (FFH-Monitoring), Vs: Vegetationsschicht, St: Status, PA: Autor Phänologie; Ph: Phänologie, Sz: Soziabilität, VS: Vitalitätssystem; V: Vitalität, G: Geschlecht, cf: unsichere Bestimmung, §: Schutz nach BNatSchG, HH: Rote Liste Hamburg, Nds: Rote Liste Niedersachsen, SH: Rote Liste Schleswig-Holstein, D: Rote Liste Deutschland

Erhebungsbogen

B

Projekt	Biotopkartierung Hamburg	Interne Nr.	61030
		DK5 DK5-GK	7644 7646
Handlungsbedarf	Nein	DK5 - Name	Volksdorf
Bearbeitung	BRA	Biotop-Nr. alt	52 67
Räumliche Abbildung	Fläche	Kartierung	24.10.2011
Anzahl Abschnitte	2	Fläche / Länge [m²/m]	2911,6491
		Breite (lineare Abb.) [m]	

Teilflächenbeschreibung

Teilflächentyp		Teilflächen-Nr.	2
Biotoptyp	Schilf-Röhricht (2000)	Biotoptyp	NRS
- Zusatz		- gesetzl. Grundl.	
FFH-LRT	kein Lebensraumtyp nach FFH-Richtlinie	FFH-LRT	kein LRT
Beschreibung		Entw.potential LRT	
		Hauptfläche	
		Flächenanteil	50 %
		FFH-Unters.Fläche	Nein
		Saatgutfläche	Nein

Weitere Angaben

Merkmal	Wert
Boden	
Feuchte	8 - naß
Reaktion	7 - neutral
Stickstoffgehalt	7 - stickstoffreich
Standort, Relief	
Belichtung	7 - halbsonnig
Veg. - Zeigerwerte	
Anz. Wechselfeuchtezeiger	2
Anz. Überschwemmungsz.	3
Anz. Magerkeitszeiger (N < 4)	3
Anteil Magerkeitszeiger (N < 4)	5 %
Veg. - Soziologie	
BfN Schlüssel	27.0.01 - Phragmitetalia (Röhrichte und Großseggenrieder)

Zeigerwerte der Pflanzenartenliste (Auswertung)

Standort	Belichtung	halbsonnig	6,7
Boden	Feuchte	naß	7,6
	Stickstoff (N)	stickstoffreich	6,8
	Reaktion	neutral	7
Vegetation	Mahdverträglichkeit	mäßig bis gut schnittverträglich (erster Schnitt nicht vor Mitte Juni)	5,6
Zeigerwerte	Futterwert	sehr geringwertiges Futter	1,9
	Wechselfeuchteanzeiger		2
	Giftpflanzen		1
	Überschw.anzeiger		3

Pflanzenartenliste

Gruppe / Pflanzenart	MS	M	W	Vs	St	PA	Ph	Sz	VS	V	G	cf	§	Rote Liste			
														HH	ND	SH	D
Tracheobionta (Gefäßpflanzen)																	
Agrostis stolonifera (Ausläufer-Straußgras)	7	w		-	-												
Buddleja davidii (Sommerflieder)	7	w		-	-												
Calystegia sepium (Zaun-Winde)	7	w		-	-												
Dactylis glomerata (Wiesen-Knäuelgras)	7	w		-	-												

Erhebungsbogen

B

Projekt	Biotopkartierung Hamburg		Interne Nr.	61030	
			DK5 DK5-GK	7644	7646
Handlungsbedarf	Nein		DK5 - Name	Volksdorf	
Bearbeitung	BRA	Kopie	Biotop-Nr. alt	52	67
Räumliche Abbildung	Fläche		Kartierung	24.10.2011	
Anzahl Abschnitte	2		Fläche / Länge [m²/m]	2911,6491	
			Breite (lineare Abb.) [m]		

Pflanzenartenliste

Gruppe / Pflanzenart	MS	M	W	Vs	St	PA	Ph	Sz	VS	V	G	cf	Rote Liste						
													§	HH	ND	SH	D		
Eupatorium cannabinum (Wasserdost)	7	w		-	-														
Festuca rubra (Rot-Schwingel)	7	w		-	-														
Geum urbanum (Echte Nelkenwurz)	7	w		-	-														
Glechoma hederacea (Gundermann)	7	h		-	-														
Glyceria fluitans (Flutender Schwaden)	7	w		-	-														
Glyceria maxima (Wasser-Schwaden)	7	w		-	-														
Iris pseudacorus (Gelbe Schwertlilie)	7	w		-	-									b					
Origanum vulgare (Gewöhnlicher Dost)	7	w		-	-													2	
Phalaris arundinacea (Rohr-Glanzgras)	7	w		-	-														
Phragmites australis (Schilf)	7	h		-	-														
Quercus robur (Stiel-Eiche)	7	w		-	-														
Salix caprea (Sal-Weide)	7	w		-	-														
Salix viminalis (Korb-Weide)	7	w		-	-														
Taraxacum spec. (Löwenzahn)	7	w		-	-														
													Anzahl Rote Liste Arten				1		
													Anzahl Arten				18		

MS: Mengensystem; M: Mengenangabe, W: Bewertung der Art (FFH-Monitoring), Vs: Vegetationsschicht, St: Status, PA: Autor Phänologie; Ph: Phänologie, Sz: Soziabilität, VS: Vitalitätssystem; V: Vitalität, G: Geschlecht, cf: unsichere Bestimmung, §: Schutz nach BNatSchG, HH: Rote Liste Hamburg, Nds: Rote Liste Niedersachsen, SH: Rote Liste Schleswig-Holstein, D: Rote Liste Deutschland