

# Erhebungsbogen

**B**

<b>Projekt</b>	Biotopkartierung Hamburg		<b>Interne Nr.</b>	60751	
			<b>DK5   DK5-GK</b>	<b>7644</b>	7646
<b>Handlungsbedarf</b>	Nein		<b>DK5 - Name</b>	Volksdorf	
<b>Bearbeitung</b>	SCÖ	<b>Kopie</b>	Nein	<b>Biotop-Nr.   alt</b>	51   66
<b>Räumliche Abbildung</b>	Fläche		<b>Kartierung</b>	19.08.2004	
<b>Anzahl Abschnitte</b>	1		<b>Fläche / Länge [m<sup>2</sup>/m]</b>	33224,0945	
			<b>Breite (lineare Abb.) [m]</b>		

**Gesetzlicher Schutz**    **\_ kein gesetzl. Schutz kein gesetzlich geschütztes Biotop**    **Schutz nur teilweise**    **Nein**

<b>Gesamtbewertung</b>	6	Wertvoll
– <b>Alter</b>	8	Biotop hohen Alters, 200 bis 500 Jahre
– <b>Belastungsgrad</b>	5	Flächenhaft mittlere oder örtlich starke Belastung
– <b>Ökolog. Funktion</b>	7	Sehr hohe Bedeutung in einem Biotopkomplex, für den lokalen Biotopverbund oder als Puffer
– <b>Seltenheit</b>	5	Seltener Biotoptyp, floristisch stark verarmt, ohne seltener Pflges. od. verbr. artenreicher Biotoptyp

## Bestandsbeschreibung

Frischer bis mäßig feuchter Buchenwald basenärmerer Standorte mit in den meisten Teilen sehr alten Rot-Buchen, eingestreuten Hainbuchen, Stiel-Eichen und seltener auch Hänge-Birken. Buchen einen Stammdurchmesser bis ca. 1 m aufweisend. Baumbestand locker bis dicht, stellenweise kleinere Lichtungen mit nachwachsenden und gepflanzten Gehölzen. Stammdurchmesser der ersten Baumschicht 0,6-1,0 m, der zweiten Baumschicht 0,3-0,5 m. Strauchschicht häufig fehlend, ansonsten aus Holunder oder angepflanzten Ziergehölzen. Krautschicht meistens locker aus Springkraut und Giersch sowie stellenweise Flattergras, Perlgras, Riesen-Schwengel und Draht-Schmiele. Waldgebiet von zahlreichen Wanderwegen durchquert. Am Rand der Wege hohe Anzahl an Störungszeigern.

## Vorkommen an Biotoptypen

1	TF	Typ	HF	F.Anteil
2	BTYP	Biotoptyp	- gesetzl. Grundl.	
3	Zusatz	Zusatz zum Biotoptypen		
4	LRT	Lebensraumtyp		
1	1		Ja	100 %
2	WMS	Buchenwald basenarmer Standorte (2000)		
4	kein LRT	kein Lebensraumtyp nach FFH-Richtlinie		

## Räumliche Lage

<b>Lagebeschreibung</b>	Südlich der Teichwiesen Wohngebiet				
<b>Nachbarnutzung/en</b>	Straße Gewässer Teichwiesen				
<b>Rechtswert (X)</b>	576508	<b>Hochwert (Y)</b>	5945273		
<b>Bezirk</b>	Wandsbek	<b>Naturraum</b>	Stapelfelder Jungmoränengebiet (702.00)		
<b>Stadtteil (OT-Nr.)</b>	Volksdorf (525)		<b>Gemarkung</b>	Volksdorf (540)	
<b>Digitaler Grünplan</b>	<input checked="" type="checkbox"/>	<b>Hafengesamtgebiet</b>	<input type="checkbox"/>	<b>Ramsargebiet</b>	<input type="checkbox"/>
<b>Ausgleichsflächen NSG / ND / LSG</b>	<input type="checkbox"/>	<b>Biosphärenreservat</b>	<input type="checkbox"/>	<b>Nationalpark</b>	<input type="checkbox"/>
<b>FFH-GEBIET</b>	LSG Duvenstedt, Bergstedt, Lemsahl-Mellingstedt, Volksdorf und Rahlstedt [ HH-2009 / Anteil: 33% ], NSG Volksdorfer Teichwiesen [ HH-509 / Anteil: 50% ]				
<b>Wasserschutzgebiet</b>					

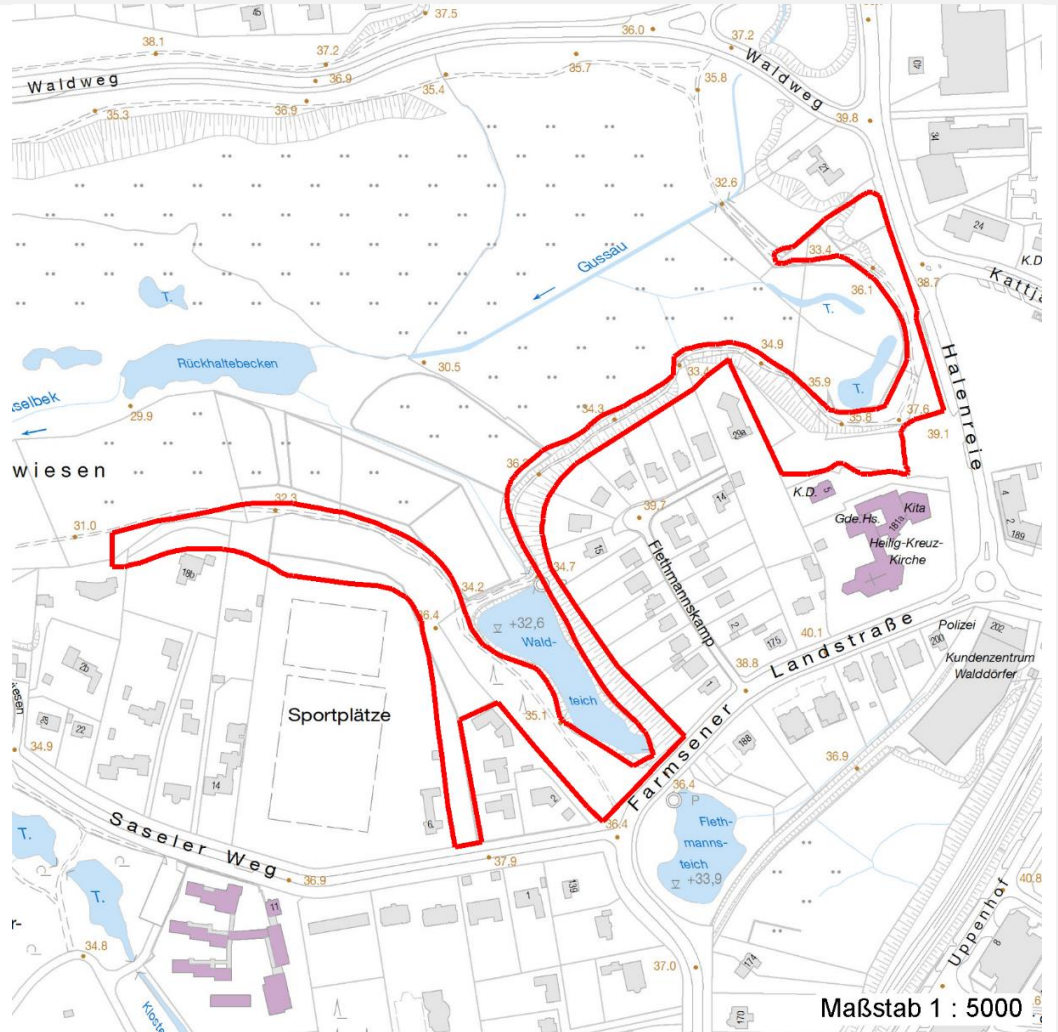
# Erhebungsbogen

**B**

<b>Projekt</b>	Biotopkartierung Hamburg		<b>Interne Nr.</b>	60751	
			<b>DK5   DK5-GK</b>	<b>7644</b>	7646
			<b>DK5 - Name</b>	Volksdorf	
<b>Handlungsbedarf</b>	Nein		<b>Biotop-Nr.   alt</b>	<b>51</b>	66
<b>Bearbeitung</b>	SCÖ	<b>Kopie</b>	Nein	<b>Kartierung</b>	19.08.2004
<b>Räumliche Abbildung</b>	Fläche		<b>Fläche / Länge [m<sup>2</sup>/m]</b>	33224,0945	
<b>Anzahl Abschnitte</b>	1		<b>Breite (lineare Abb.) [m]</b>		

## Räumliche Lage

### Karte



## Weitere Erhebungsbögen

Interne Nr.	Interne Nr. Zuordnung	DK5	Biotop-Nr.	Kartierung	Zuordnung	DK5 (GK)	Biotop-Nr. (alt)
60751	60750	7644	51	24.10.2011	K	7646	66
60751	60734	7644	6	15.09.1995	/	7646	4
60751	60710	7644	15	15.09.1995	/	7646	16

Zuordnung: N = nachfolgende Kartierung, K = weitere Kartierungen (zeitlich vorher oder nachher)

## Foto

Interne Nr.	Index	Dateiname	Aufnahmerichtung
19978	0	7644_51_190804_1.JPG	

## Weitere Angaben

Merkmal	Wert
---------	------

## Auswertung

20.04.2020

# Erhebungsbogen

**B**

<b>Projekt</b>	Biotopkartierung Hamburg	<b>Interne Nr.</b>	60751
		<b>DK5   DK5-GK</b>	<b>7644</b> 7646
<b>Handlungsbedarf</b>	Nein	<b>DK5 - Name</b>	Volksdorf
<b>Bearbeitung</b>	SCÖ	<b>Biotop-Nr.   alt</b>	<b>51</b> 66
<b>Räumliche Abbildung</b>	Fläche	<b>Kartierung</b>	19.08.2004
<b>Anzahl Abschnitte</b>	1	<b>Fläche / Länge [m<sup>2</sup>/m]</b>	33224,0945
		<b>Breite (lineare Abb.) [m]</b>	

## Weitere Angaben

Merkmal	Wert
Gefährdung / Einflüsse	standortfremde Gehölze Starker Erholungsdruck
Wertgesichtspunkte	Bedeutung für den Biotopverbund Dominanz von Laubgehölzen Vorkommen von Altholz Wertvoller Altbaumbestand
Bedeutung für Tiergruppe	Vögel
Ziele der Entwicklung	Erhaltung
Maßnahmen	Beseitigung von Zierpflanzen - 1.8 Naturnahe Waldbewirtschaftung

## Foto

**Fotodatei** 7644\_51\_190804\_1.JPG  
**Bildbeschreibung**  
**Aufnahmerichtung**

**Fotodatei**  
**Bildbeschreibung**  
**Aufnahmerichtung**



## Teilflächenbeschreibung

<b>Teilflächentyp</b>		<b>Teilflächen-Nr.</b>	1
<b>Biotoptyp</b>	Buchenwald basenarmer Standorte (2000)	<b>Biotoptyp</b>	WMS
- <b>Zusatz</b>		- <b>gesetzl. Grundl.</b>	
<b>FFH-LRT</b>	kein Lebensraumtyp nach FFH-Richtlinie	<b>FFH-LRT</b>	kein LRT
<b>Beschreibung</b>	Standort: schmaler Laubwald	<b>Entw.potential LRT</b>	
		<b>Hauptfläche</b>	Ja
		<b>Flächenanteil</b>	100 %
		<b>FFH-Unters.Fläche</b>	Nein
		<b>Saatgutfläche</b>	Nein

# Erhebungsbogen

**B**

<b>Projekt</b>	Biotopkartierung Hamburg		<b>Interne Nr.</b>	60751
			<b>DK5   DK5-GK</b>	<b>7644</b> 7646
<b>Handlungsbedarf</b>	Nein		<b>DK5 - Name</b>	Volksdorf
<b>Bearbeitung</b>	SCÖ	<b>Kopie</b>	Nein	<b>Biotop-Nr.   alt</b>
<b>Räumliche Abbildung</b>	Fläche			<b>51</b> 66
<b>Anzahl Abschnitte</b>	1			<b>Kartierung</b>
				19.08.2004
				<b>Fläche / Länge [m²/m]</b>
				33224,0945
				<b>Breite (lineare Abb.) [m]</b>

## Weitere Angaben

Merkmal	Wert
<b>Boden</b>	
Feuchte	5 - frisch und mäßig frisch
Stickstoffgehalt	6 - mäßig stickstoffarm bis stickstoffreich
<b>Standort, Relief</b>	
Relief	Eben, Hang, flach
Belichtung	4 - schattig bis halbschattig
<b>Veg. - Deckg./Ant.</b>	
Gesamt	95 %
1. Baumschicht	70 %
2. Baumschicht	50 %
Strauchschicht	10 %
1. Krautschicht	50 %
Mooschicht	1 %
<b>Veg. - Höhe</b>	
Gesamt, durchschn.	20.00 m

## Zeigerwerte der Pflanzenartenliste (Auswertung)

<b>Standort</b>	<b>Belichtung</b>	halbschattig	4,6
<b>Boden</b>	<b>Feuchte</b>	frisch und mäßig frisch	5,4
	<b>Stickstoff (N)</b>	mäßig stickstoffarm bis stickstoffreich	6,4
	<b>Reaktion</b>	schwach sauer	6,1
<b>Vegetation</b>	<b>Mahdverträglichkeit</b>	mäßig schnittverträglich (erster Schnitt nicht vor 1. Juli)	5
<b>Zeigerwerte</b>	<b>Futterwert</b>	geringwertiges Futter	3
	<b>Wechselfeuchteanzeiger</b>		1
	<b>Giftpflanzen</b>		2
	<b>Überschw.anzeiger</b>		1

## Pflanzenartenliste

Gruppe / Pflanzenart	MS	M	W	Vs	St	PA	Ph	Sz	VS	V	G	cf	Rote Liste					
													§	HH	ND	SH	D	
<b>Tracheobionta (Gefäßpflanzen)</b>																		
Acer campestre (Feld-Ahorn)	7	w		B2														
Acer campestre (Feld-Ahorn)	7	w		S														
Acer platanoides (Spitz-Ahorn)	7	w		S														
Acer pseudoplatanus (Berg-Ahorn)	7	z		B1														
Acer pseudoplatanus (Berg-Ahorn)	7	z		K1														
Aegopodium podagraria (Giersch)	7	h		K1														
Aesculus hippocastanum (Gewöhnliche Rosskastanie)	7	w		B1														
Agrostis capillaris (Rotes Straußgras)	7	z		K1														
Alnus glutinosa (Schwarz-Erle)	7	w		B1														
Betula pendula (Hänge-Birke)	7	w		B1														
Calystegia sepium (Zaun-Winde)	7	w		K1														
Carpinus betulus (Hainbuche)	7	h		B2														
Carpinus betulus (Hainbuche)	7	z		K1														
Carpinus betulus (Hainbuche)	7	z		B1														

# Erhebungsbogen

**B**

<b>Projekt</b>	Biotopkartierung Hamburg		<b>Interne Nr.</b>	60751
			<b>DK5   DK5-GK</b>	<b>7644</b> 7646
<b>Handlungsbedarf</b>	Nein		<b>DK5 - Name</b>	Volksdorf
<b>Bearbeitung</b>	SCÖ	<b>Kopie</b>	<b>Biotop-Nr.   alt</b>	<b>51</b> 66
<b>Räumliche Abbildung</b>	Fläche	Nein	<b>Kartierung</b>	19.08.2004
<b>Anzahl Abschnitte</b>	1		<b>Fläche / Länge [m<sup>2</sup>/m]</b>	33224,0945
			<b>Breite (lineare Abb.) [m]</b>	

## Pflanzenartenliste

Gruppe / Pflanzenart	MS	M	W	Vs	St	PA	Ph	Sz	VS	V	G	cf	Rote Liste					
													§	HH	ND	SH	D	
Circaea lutetiana (Gewöhnliches Hexenkraut)	7	z		K1														
Convallaria majalis (Maiglöckchen)	7	w		K1														
Corylus avellana (Haselnuss)	7	w		S														
Crataegus monogyna (Eingrifflicher Weißdorn)	7	w		S														
Dactylis glomerata (Wiesen-Knäuelgras)	7	z		K1														
Deschampsia cespitosa (Rasen-Schmiele)	7	w		K1														
Deschampsia flexuosa (Draht-Schmiele)	7	w		K1														
Fagus sylvatica (Rotbuche)	7	h		B1														
Fagus sylvatica (Rotbuche)	7	z		K1														
Fagus sylvatica (Rotbuche)	7	z		B2														
Festuca gigantea (Riesen-Schwengel)	7	z		K1														
Galeobdolon argentatum (Garten Goldnessel)	7	w		K1														
Galium aparine (Kletten-Labkraut)	7	w		K1														
Geum urbanum (Echte Nelkenwurz)	7	z		K1														
Glechoma hederacea (Gundermann)	7	z		K1														
Hedera helix (Efeu)	7	w		K1														
Hieracium lachenalii (Gewöhnliches Habichtskraut)	7	w		K1														
Holcus mollis (Weiches Honiggras)	7	w		K1														
Hypericum perforatum (Echtes Johanniskraut)	7	w		K1														
Impatiens parviflora (Kleinblütiges Springkraut)	7	h		K1														
Ligustrum vulgare (Gemeiner Liguster)	7	w		S														
Lonicera periclymenum (Wald-Geißblatt)	7	w		S														
Lonicera xylosteum (Rote Heckenkirsche)	7	w		S														
Maianthemum bifolium (Zweiblättrige Schattenblume)	7	w		K1														
Melica uniflora (Einblütiges Perlgras)	7	w		K1													3	
Milium effusum (Wald-Flattergras)	7	z		K1														
Poa nemoralis (Hain-Rispengras)	7	w		K1														
Polygonatum multiflorum (Vielblütige Weißwurz)	7	w		K1														
Prunus avium (Vogel-Kirsche)	7	w		B2														
Prunus serotina (Späte Traubenkirsche)	7	w		S														
Quercus robur (Stiel-Eiche)	7	w		B1														
Rosa spec. (Rose)	7	w		S														
Rubus fruticosus agg. (Artengruppe Echte Brombeere)	7	w		S														
Rubus idaeus (Himbeere)	7	w		S														
Sambucus nigra (Schwarzer Holunder)	7	z		S														
Scrophularia nodosa (Knotige Braunwurz)	7	w		K1														
Symphoricarpos albus (Schneebeere)	7	w		S														
Tilia cordata (Winter-Linde)	7	w		B1														
Urtica dioica (Große Brennessel)	7	z		K1														
<b>Anzahl Rote Liste Arten</b>													<b>1</b>					
<b>Anzahl Arten</b>													<b>47</b>					

MS: Mengensystem; M: Mengenangabe, W: Bewertung der Art (FFH-Monitoring), Vs: Vegetationsschicht, St: Status, PA: Autor Phänologie; Ph: Phänologie, Sz: Soziabilität, VS: Vitalitätssystem; V: Vitalität, G: Geschlecht, cf: unsichere Bestimmung, §: Schutz nach BNatSchG, HH: Rote Liste Hamburg, Nds: Rote Liste Niedersachsen, SH: Rote Liste Schleswig-Holstein, D: Rote Liste Deutschland