

# Erhebungsbogen

**B**

<b>Projekt</b>	Biotopkartierung Hamburg	<b>Interne Nr.</b>	61071
		<b>DK5   DK5-GK</b>	<b>7644</b> 7646
<b>Handlungsbedarf</b>	Nein	<b>DK5 - Name</b>	Volksdorf
<b>Bearbeitung</b>	BRA	<b>Biotop-Nr.   alt</b>	<b>43</b> 57
<b>Räumliche Abbildung</b>	Fläche	<b>Kartierung</b>	26.10.2011
<b>Anzahl Abschnitte</b>	1	<b>Fläche / Länge [m²/m]</b>	1750,6443
		<b>Breite (lineare Abb.) [m]</b>	

<b>Gesetzlicher Schutz</b>	<b>_ kein gesetzl. Schutz kein gesetzlich geschütztes Biotop</b>	<b>Schutz nur teilweise</b>	<b>Nein</b>
----------------------------	--	-----------------------------	-------------

<b>Gesamtbewertung</b>	5	Noch wertvoll, gut entwicklungsfähig
- <b>Alter</b>	5	Biotop mittleren Alters, 20 bis 50 Jahre
- <b>Belastungsgrad</b>	3	Flächenhafte starke Belastung
- <b>Ökolog. Funktion</b>	6	Hohe Bedeutung in einem Biotopkomplex, für den lokalen Biotopverbund oder als Puffer
- <b>Seltenheit</b>	6	Seltener Biotoptyp, ohne seltene oder bedrohte Pflges., ungesättigtes Artenspektrum, reliktsche RL-Arten

## Bestandsbeschreibung

Innerhalb des kaum wasserführenden Laufes der Saselbek liegt ein weiteres Staugewässer, recht stark verlandet, mit Schlammablagerungen am Gewässergrund bis knapp unter die Wasseroberfläche. Die Ufer sind i.d.R. durch die benachbarte Parknutzung überprägt. Es gibt zahlreich Ziergehölze im Umfeld, Trauerweiden wurden gepflanzt, vereinzelt naturnahe Gehölze wie Schwarz-Erlen oder auch eine größere Stiel-Eiche. Röhricht ist kaum entwickelt, submerse Vegetation ist nicht erkennbar. Der Laubeintrag ist hoch, gewässertypische Vegetationselemente sind kaum zu finden. Fische sind hier nicht zu vermuten, denn das Wasser hat schlechte Wasserqualität und eine graue Färbung. Die Ufer sind meist flach, seicht ansteigend zu den angrenzenden Parkanlagen, mitunter nur rund 20 cm hoch v.a. im Bereich eines Stauwalles auf der Südwestseite.

## Vorkommen an Biotoptypen

1	TF	Typ	HF	F.Anteil
2	BTYP	Biotoptyp	- gesetzl. Grundl.	
3	Zusatz	Zusatz zum Biotoptypen		
4	LRT	Lebensraumtyp		
1	1		Ja	100 %
2	SXT	Teich, naturfern (2000)		
4	kein LRT	kein Lebensraumtyp nach FFH-Richtlinie		

## Räumliche Lage

<b>Lagebeschreibung</b>	Park im Ortszentrum Volksdorf		
<b>Nachbarnutzung/en</b>	Park, Gärten		
<b>Rechtswert (X)</b>	577132	<b>Hochwert (Y)</b>	5945208
<b>Bezirk</b>	Wandsbek	<b>Naturraum</b>	Stapelfelder Jungmoränengebiet (702.00)
<b>Stadtteil (OT-Nr.)</b>	Volksdorf (525)	<b>Gemarkung</b>	Volksdorf (540)
<b>Digitaler Grünplan</b>	<input checked="" type="checkbox"/> <b>Hafengesamtgebiet</b>	<input type="checkbox"/> <b>Ramsargebiet</b>	<input type="checkbox"/> <b>EG-Vogelschutzgeb.</b>
<b>Ausgleichsflächen</b>	<input type="checkbox"/> <b>Biosphärenreservat</b>	<input type="checkbox"/> <b>Nationalpark</b>	<input type="checkbox"/>
<b>NSG / ND / LSG</b>	LSG Duvenstedt, Bergstedt, Lemsahl-Mellingstedt, Volksdorf und Rahlstedt [ HH-2009 / Anteil: 100% ]		
<b>FFH-GEBIET</b>			
<b>Wasserschutzgebiet</b>			

# Erhebungsbogen

**B**

<b>Projekt</b>	Biotopkartierung Hamburg		<b>Interne Nr.</b>	61071	
			<b>DK5   DK5-GK</b>	<b>7644</b>	7646
			<b>DK5 - Name</b>	Volksdorf	
<b>Handlungsbedarf</b>	Nein		<b>Biotop-Nr.   alt</b>	<b>43</b>	57
<b>Bearbeitung</b>	BRA	<b>Kopie</b> Nein	<b>Kartierung</b>	26.10.2011	
<b>Räumliche Abbildung</b>	Fläche		<b>Fläche / Länge [m<sup>2</sup>/m]</b>	1750,6443	
<b>Anzahl Abschnitte</b>	1		<b>Breite (lineare Abb.) [m]</b>		

## Räumliche Lage

### Karte



## Weitere Erhebungsbögen

Interne Nr.	Interne Nr. Zuordnung	DK5	Biotop-Nr.	Kartierung	Zuordnung	DK5 (GK)	Biotop-Nr. (alt)
61071	61072	7644	43	15.07.1984	K	7646	57
61071	61073	7644	43	15.09.1995	K	7646	57
61071	61074	7644	43	26.08.2004	K	7646	57

Zuordnung: N = nachfolgende Kartierung, K = weitere Kartierungen (zeitlich vorher oder nachher)

## Foto

Interne Nr.	Index	Dateiname	Aufnahmerichtung
15511	0	7644_43_261011_1.JPG	

## Weitere Angaben

Merkmal	Wert
---------	------

## Auswertung

20.04.2020

# Erhebungsbogen

**B**

<b>Projekt</b>	Biotopkartierung Hamburg	<b>Interne Nr.</b>	61071
		<b>DK5   DK5-GK</b>	<b>7644</b> 7646
<b>Handlungsbedarf</b>	Nein	<b>DK5 - Name</b>	Volksdorf
<b>Bearbeitung</b>	BRA	<b>Biotop-Nr.   alt</b>	<b>43</b> 57
<b>Räumliche Abbildung</b>	Fläche	<b>Kartierung</b>	26.10.2011
<b>Anzahl Abschnitte</b>	1	<b>Fläche / Länge [m<sup>2</sup>/m]</b>	1750,6443
		<b>Breite (lineare Abb.) [m]</b>	

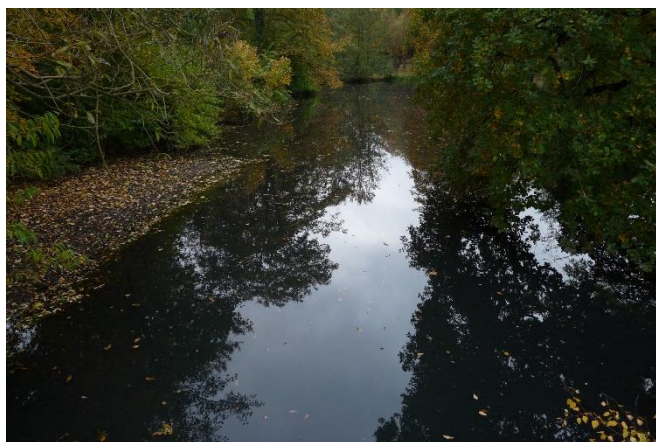
## Weitere Angaben

Merkmal	Wert
Gefährdung / Einflüsse	Hoher Laubeintrag, hoher Nährstoffeintrag, Überprägung durch gärtnerische Nutzungen im Umfeld, vermutlich Wasservogelfütterung, Nutzung der Ufer, Tritt in den Ufern, Störung.
Wertgesichtspunkte	Dauerhafte Wasserführung, als Wasservogel-Lebensraum geeignet und als Amphibien-Lebensraum eventuell in geringem Umfang geeignet.
zoologisch bedeutsame Strukturen	Kleingewässer, wasserführende Gräben
Bedeutung für Tiergruppe	Vögel Amphibien Wassergebundene Insekten
Maßnahmen	Eventuell grundentschlammten, um eine bessere Wasserqualität wiederherzustellen, Röhrichte entwickeln.

## Foto

**Fotodatei** 7644\_43\_261011\_1.JPG  
**Bildbeschreibung**  
**Aufnahmerichtung**

**Fotodatei**  
**Bildbeschreibung**  
**Aufnahmerichtung**



## Teilflächenbeschreibung

<b>Teilflächentyp</b>		<b>Teilflächen-Nr.</b>	1
<b>Biotoptyp</b>	Teich, naturfern (2000)	<b>Biotoptyp</b>	SXT
- <b>Zusatz</b>		- <b>gesetzl. Grundl.</b>	
<b>FFH-LRT</b>	kein Lebensraumtyp nach FFH-Richtlinie	<b>FFH-LRT</b>	kein LRT
<b>Beschreibung</b>		<b>Entw.potential LRT</b>	
		<b>Hauptfläche</b>	Ja
		<b>Flächenanteil</b>	100 %
		<b>FFH-Unters.Fläche</b>	Nein
		<b>Saatgutfläche</b>	Nein

# Erhebungsbogen

**B**

<b>Projekt</b>	Biotopkartierung Hamburg	<b>Interne Nr.</b>	61071
		<b>DK5   DK5-GK</b>	<b>7644</b> 7646
<b>Handlungsbedarf</b>	Nein	<b>DK5 - Name</b>	Volksdorf
<b>Bearbeitung</b>	BRA	<b>Biotop-Nr.   alt</b>	<b>43</b> 57
<b>Räumliche Abbildung</b>	Fläche	<b>Kartierung</b>	26.10.2011
<b>Anzahl Abschnitte</b>	1	<b>Fläche / Länge [m²/m]</b>	1750,6443
		<b>Breite (lineare Abb.) [m]</b>	

## Weitere Angaben

Merkmal	Wert
<b>Boden</b>	
Feuchte	11 - flaches Gewässer
Reaktion	7 - neutral
Stickstoffgehalt	7 - stickstoffreich
<b>Standort, Relief</b>	
Belichtung	7 - halbsonnig
<b>Veg. - Zeigerwerte</b>	
Anz. Wechselfeuchtezeiger	1
Anz. Überschwemmungsz.	1
Anz. Magerkeitszeiger (N < 4)	3
Anteil Magerkeitszeiger (N < 4)	13 %
<b>Veg. - Soziologie</b>	
BfN Schlüssel	27.0.01.01 - Phragmiton australis (Röhrichte wenig bewegter Gewässer)

## Zeigerwerte der Pflanzenartenliste (Auswertung)

<b>Standort</b>	<b>Belichtung</b>	halbsonnig	6,7
<b>Boden</b>	<b>Feuchte</b>	naß	8,2
	<b>Stickstoff (N)</b>	stickstoffreich	6,9
	<b>Reaktion</b>	neutral	6,6
<b>Vegetation</b>	<b>Mahdverträglichkeit</b>	schnittempfindlich bis mäßig schnittverträglich	4,1
<b>Zeigerwerte</b>	<b>Futterwert</b>	geringwertiges Futter	3,4
	<b>Wechselfeuchteanzeiger</b>		1
	<b>Giftpflanzen</b>		0
	<b>Überschw.anzeiger</b>		1

## Pflanzenartenliste

Gruppe / Pflanzenart	MS	M	W	Vs	St	PA	Ph	Sz	VS	V	G	cf	Rote Liste						
													§	HH	ND	SH	D		
<b>Tracheobionta (Gefäßpflanzen)</b>																			
Acer platanoides (Spitz-Ahorn)	7	w		-	-														
Aegopodium podagraria (Giersch)	7	w		-	-														
Agrostis stolonifera (Ausläufer-Straußgras)	7	w		-	-														
Athyrium filix-femina (Gewöhnlicher Frauenfarn)	7	w		-	-														
Betula pendula (Hänge-Birke)	7	w		-	-														
Carex paniculata (Rispen-Segge)	7	w		-	-														
Chelidonium majus (Schöllkraut)	7	w		-	-														
Cornus sericea (Weißer Hartriegel)	7	w		-	-														D
Dryopteris filix-mas (Gewöhnlicher Wurmfarne)	7	w		-	-														
Glyceria maxima (Wasser-Schwaden)	7	z		-	-														
Lycopus europaeus (Gewöhnlicher Wolfstrapp)	7	z		-	-														
Quercus robur (Stiel-Eiche)	7	w		-	-														
Salix x sepulcralis (Trauer-Weide)	7	w		-	-														
Scirpus sylvaticus (Wald-Simse)	7	w		-	-														V
Urtica dioica (Große Brennnessel)	7	w		-	-														

# Erhebungsbogen

**B**

<b>Projekt</b>	Biotopkartierung Hamburg	<b>Interne Nr.</b>	61071
		<b>DK5   DK5-GK</b>	<b>7644</b> 7646
<b>Handlungsbedarf</b>	Nein	<b>DK5 - Name</b>	Volksdorf
<b>Bearbeitung</b>	BRA	<b>Biotop-Nr.   alt</b>	<b>43</b> 57
<b>Räumliche Abbildung</b>	Fläche	<b>Kartierung</b>	26.10.2011
<b>Anzahl Abschnitte</b>	1	<b>Fläche / Länge [m<sup>2</sup>/m]</b>	1750,6443
		<b>Breite (lineare Abb.) [m]</b>	

## Pflanzenartenliste

Gruppe / Pflanzenart	MS	M	W	Vs	St	PA	Ph	Sz	VS	V	G	cf	§	Rote Liste			
														HH	ND	SH	D
<b>Anzahl Rote Liste Arten</b>														2			
<b>Anzahl Arten</b>														15			

MS: Mengensystem; M: Mengenangabe, W: Bewertung der Art (FFH-Monitoring), Vs: Vegetationsschicht, St: Status, PA: Autor Phänologie; Ph: Phänologie, Sz: Soziabilität, VS: Vitalitätssystem; V: Vitalität, G: Geschlecht, cf: unsichere Bestimmung, §: Schutz nach BNatSchG, HH: Rote Liste Hamburg, Nds: Rote Liste Niedersachsen, SH: Rote Liste Schleswig-Holstein, D: Rote Liste Deutschland