

Erhebungsbogen

B

Projekt	Biotopkartierung Hamburg		Interne Nr.	60785
			DK5 DK5-GK	7644 7646
Handlungsbedarf	Nein		DK5 - Name	Volksdorf
Bearbeitung	BRA	Kopie Nein	Biotop-Nr. alt	38 51
Räumliche Abbildung	Fläche		Kartierung	26.10.2011
Anzahl Abschnitte	1		Fläche / Länge [m²/m]	24872,1076
			Breite (lineare Abb.) [m]	

Gesetzlicher Schutz § 30 (2) 1.2 Natürliche oder naturnahe stehende Gewässer **Schutz nur teilweise** Ja

Gesamtbewertung	6	Wertvoll
– Alter	5	Biotop mittleren Alters, 20 bis 50 Jahre
– Belastungsgrad	6	Flächenhaft geringe oder örtlich stärkere oder Vorbelastung mit deutlichem Einfluß
– Ökolog. Funktion	7	Sehr hohe Bedeutung in einem Biotopkomplex, für den lokalen Biotopverbund oder als Puffer
– Seltenheit	6	Seltener Biotoptyp, ohne seltene oder bedrohte Pflges., ungesättigtes Artenspektrum, reliktsische RL-Arten

Bestandsbeschreibung

Relativ großes, durch Anstau im Quellbereich der Saselbek entstandener Teich mit vermutlich großem Fischbestand, großem Bestand aus Wasservogel, mit nur wenig erkennbarer untergetauchter Vegetation, mit nur kleinen - vermutlich gepflanzten - Schwimmblattbeständen aus etwas Seerose. Über größere Uferabschnitte mit etwa 2 bis 3 m breitem Röhrichtsraum, der recht nitrophytisch geprägt ist aus Rohrkolben und v.a. Wasserschwaden, mit eingestreuten Vorkommen der Arten der feuchten Hochstaudenfluren. Das Gewässer hat zentral eine Insel, die vermutlich als Brutvogelhabitat genutzt wird und für den Publikumsverkehr unzugänglich ist. Die Ufer sind fast überall von Wanderwegen begleitet und häufig betreten. An mehreren Stellen sind zertretene Uferbereiche mit Zugängen zum Wasser vorhanden. Eventuell wird das Gewässer auch als Badegewässer genutzt. Häufig sind die Ufer von Gehölzen der benachbarten mesophilen Buchenwälder bzw. Parkanlagen überschattet. Vereinzelt sind gewässertypische Vorkommen von Schwarz-Erlen, Grau-Weiden und Korb-Weiden in den Ufern vorhanden. Das Gewässer hat mehrere Zuläufe, durch die vermutlich Regenwasser von den angrenzenden Straßenflächen hinzugeführt wird. Das Wasser ist grau getrübt mit Sichttiefen um rund 20 bis 30 cm. Submerse Vegetation in größerer Tiefe ist nicht zu erwarten. Entlang der Ufer ist nur sehr wenig Wasserstern erkennbar.

Vorkommen an Biotoptypen

1	TF	Typ	HF	F.Anteil
2	BTYP	Biotoptyp	- gesetzl. Grundl.	
3	Zusatz	Zusatz zum Biotoptypen		
4	LRT	Lebensraumtyp		
1	1		Ja	100 %
2	SET	Teich, nährstoffreich, naturnah (2000)		
4	kein LRT	kein Lebensraumtyp nach FFH-Richtlinie		

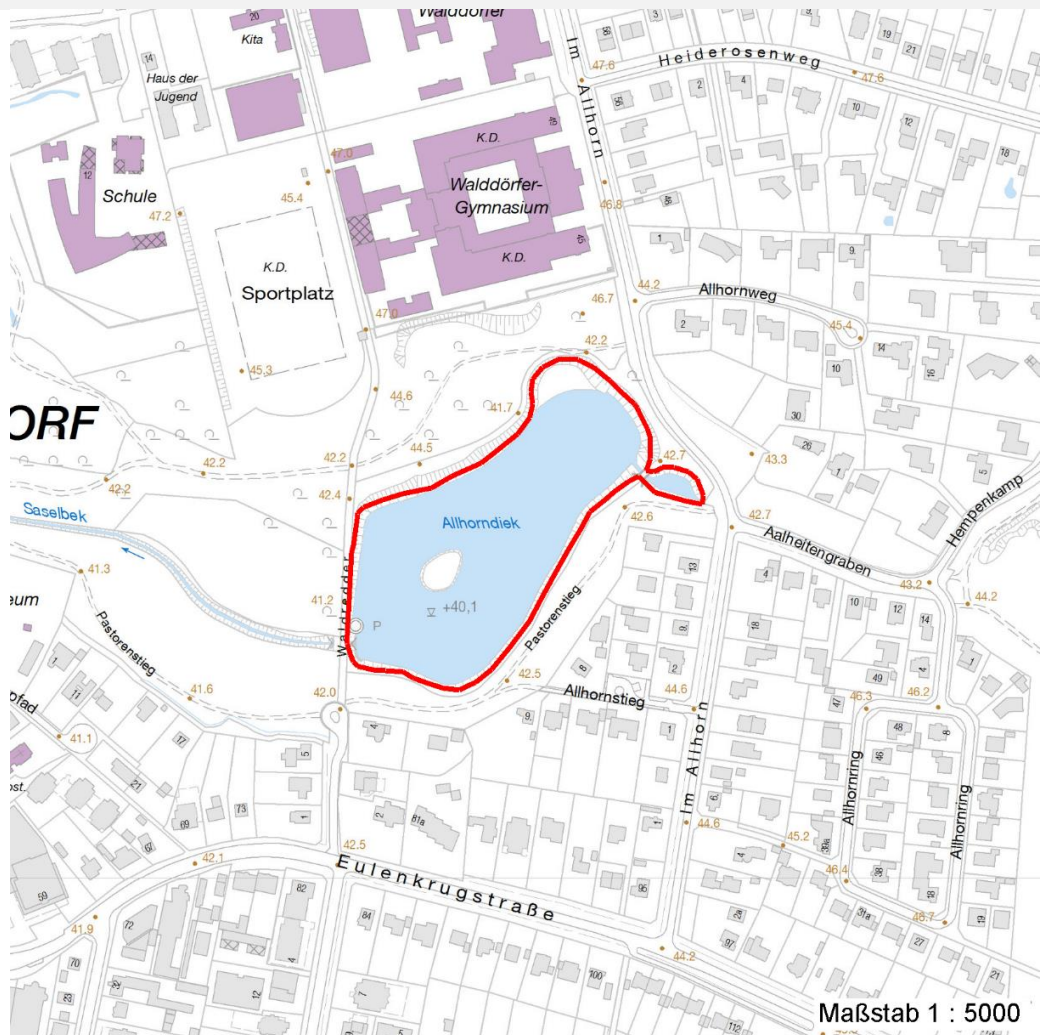
Räumliche Lage

Lagebeschreibung	Südlich Gymnasium Walddörfer		
Nachbarnutzung/en	Parks, Straßen, Wege		
Rechtswert (X)	577628	Hochwert (Y)	5945234
Bezirk	Wandsbek	Naturraum	Stapelfelder Jungmoränengebiet (702.00)
Stadtteil (OT-Nr.)	Volksdorf (525)	Gemarkung	Volksdorf (540)
Digitaler Grünplan	<input checked="" type="checkbox"/> Hafengesamtgebiet	<input type="checkbox"/> Ramsargebiet	<input type="checkbox"/> EG-Vogelschutzgeb.
Ausgleichsflächen NSG / ND / LSG	<input type="checkbox"/> Biosphärenreservat	<input type="checkbox"/> Nationalpark	<input type="checkbox"/>
FFH-GEBIET	LSG Duvenstedt, Bergstedt, Lemsahl-Mellingstedt, Volksdorf und Rahlstedt [HH-2009 / Anteil: 100%]		
Wasserschutzgebiet			

Projekt	Biotopkartierung Hamburg	Interne Nr.	60785
		DK5 DK5-GK	7644 7646
		DK5 - Name	Volksdorf
Handlungsbedarf	Nein	Biotop-Nr. alt	38 51
Bearbeitung	BRA	Kartierung	26.10.2011
Räumliche Abbildung	Fläche	Fläche / Länge [m²/m]	24872,1076
Anzahl Abschnitte	1	Breite (lineare Abb.) [m]	

Räumliche Lage

Karte



Weitere Erhebungsbögen

Interne Nr.	Interne Nr. Zuordnung	DK5	Biotop-Nr.	Kartierung	Zuordnung	DK5 (GK)	Biotop-Nr. (alt)
60785	60789	7644	38	15.07.1984	K	7646	51
60785	60790	7644	38	15.09.1995	K	7646	51
60785	60774	7644	38	02.09.2004	K	7646	51

Zuordnung: N = nachfolgende Kartierung, K = weitere Kartierungen (zeitlich vorher oder nachher)

Foto

Interne Nr.	Index	Dateiname	Aufnahmerichtung
15326	0	7644_38_261011_1.JPG	
15327	0	7644_38_261011_2.JPG	
15328	0	7644_38_261011_3.JPG	
15329	0	7644_38_261011_4.JPG	

Erhebungsbogen

B

Projekt	Biotopkartierung Hamburg	Interne Nr.	60785
		DK5 DK5-GK	7644 7646
Handlungsbedarf	Nein	DK5 - Name	Volksdorf
Bearbeitung	BRA	Biotop-Nr. alt	38 51
Räumliche Abbildung	Fläche	Kartierung	26.10.2011
Anzahl Abschnitte	1	Fläche / Länge [m²/m]	24872,1076
		Breite (lineare Abb.) [m]	

Weitere Angaben

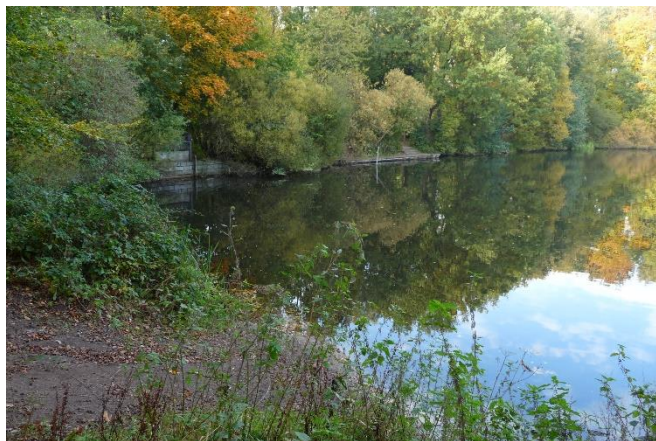
Merkmal	Wert
Auswertung	
Gefährdung / Einflüsse	Insgesamt recht intensive Nutzung, Freizeitnutzung, großer Wasservogelbestand, eventuell Fischnutzung, Fischfütterung, Badegewässer, häufige Störung entlang der Ufer.
Wertgesichtspunkte	Dennoch in Teilen naturnah eingewachsen, mit breiteren Röhrichtsäumen, natürlichen Ufergehölzen, vermutlich mit größerer Bedeutung für Wasservögel, auch als Brutplatz, vermutlich mit Bedeutung als Fisch-Lebensraum.
zoologisch bedeutsame Strukturen	Röhricht (Gewässer)
Bedeutung für Tiergruppe	Fische Amphibien Vögel Wassergebundene Insekten
Maßnahmen	Nach Möglichkeit Teile der Ufer noch besser gegen Störungen abschirmen, wege verschließen oder rückverlegen; Fütterng der Vögel vermindern

Foto

Fotodatei 7644_38_261011_1.JPG

Bildbeschreibung

Aufnahmerichtung



Fotodatei 7644_38_261011_2.JPG

Bildbeschreibung

Aufnahmerichtung



Erhebungsbogen

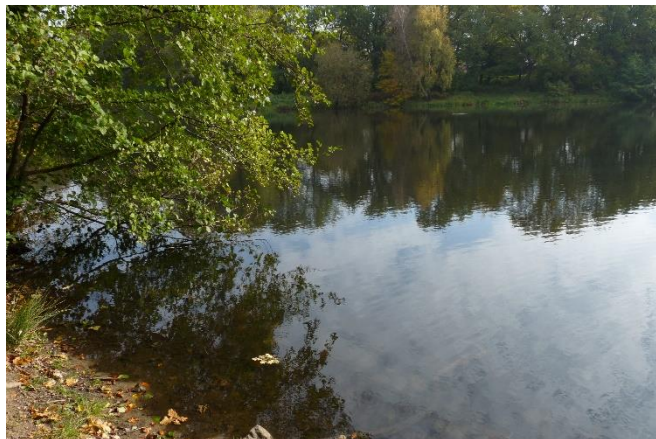
B

Projekt	Biotopkartierung Hamburg	Interne Nr.	60785
		DK5 DK5-GK	7644 7646
Handlungsbedarf	Nein	DK5 - Name	Volksdorf
Bearbeitung	BRA	Biotop-Nr. alt	38 51
Räumliche Abbildung	Fläche	Kartierung	26.10.2011
Anzahl Abschnitte	1	Fläche / Länge [m²/m]	24872,1076
		Breite (lineare Abb.) [m]	

Foto

Fotodatei 7644_38_261011_3.JPG

Bildbeschreibung
Aufnahmerichtung



Fotodatei 7644_38_261011_4.JPG

Bildbeschreibung
Aufnahmerichtung



Teilflächenbeschreibung

Teilflächentyp		Teilflächen-Nr.	1
Biotoptyp	Teich, nährstoffreich, naturnah (2000)	Biotoptyp	SET
- Zusatz		- gesetzl. Grundl.	
FFH-LRT	kein Lebensraumtyp nach FFH-Richtlinie	FFH-LRT	kein LRT
Beschreibung		Entw.potential LRT	
		Hauptfläche	Ja
		Flächenanteil	100 %
		FFH-Unters.Fläche	Nein
		Saatgutfläche	Nein

Zeigerwerte der Pflanzenartenliste (Auswertung)

Standort	Belichtung	halbsonnig	7,2
Boden	Feuchte	sehr naß	9
	Stickstoff (N)	stickstoffreich	6,7
	Reaktion	neutral	6,7
Vegetation	Mahdverträglichkeit	schnittempfindlich bis mäßig schnittverträglich	4,4
Zeigerwerte	Futterwert	sehr geringwertiges Futter	2,3
	Wechselfeuchteanzeiger		10
	Giftpflanzen		4
	Überschw.anzeiger		11

Pflanzenartenliste

Gruppe / Pflanzenart	MS	M	W	Vs	St	PA	Ph	Sz	VS	V	G	cf	§	Rote Liste			
														HH	ND	SH	D
Tracheobionta (Gefäßpflanzen)																	

Erhebungsbogen

B

Projekt	Biotopkartierung Hamburg		Interne Nr.	60785
			DK5 DK5-GK	7644 7646
Handlungsbedarf	Nein		DK5 - Name	Volksdorf
Bearbeitung	BRA	Kopie	Nein	Biotop-Nr. alt
Räumliche Abbildung	Fläche			38 51
Anzahl Abschnitte	1			Kartierung
				26.10.2011
				Fläche / Länge [m²/m]
				24872,1076
				Breite (lineare Abb.) [m]

Pflanzenartenliste

Gruppe / Pflanzenart	MS	M	W	Vs	St	PA	Ph	Sz	VS	V	G	cf	Rote Liste						
													§	HH	ND	SH	D		
Acorus calamus (Kalmus)	7	w		-	-														
Aegopodium podagraria (Giersch)	7	w		-	-														
Agrostis stolonifera (Ausläufer-Straußgras)	7	w		-	-														
Alisma plantago-aquatica (Gewöhnlicher Froschlöffel)	7	w		-	-														
Alnus glutinosa (Schwarz-Erle)	7	z		-	-														
Betula pendula (Hänge-Birke)	7	w		-	-														
Callitriche palustris agg. (Artengruppe Sumpf-Wasserstern)	7	z		-	-												3		
Carex acuta (Schlank-Segge)	7	w		-	-														V
Carex hirta (Behaarte Segge)	7	w		-	-														
Cirsium arvense (Acker-Kratzdistel)	7	w		-	-														
Comarum palustre (Sumpf-Blutauge)	7	w		-	-												V		3
Dactylis glomerata (Wiesen-Knäuelgras)	7	w		-	-														
Dryopteris dilatata (Breitblättriger Wurmfarne)	7	w		-	-														
Epilobium hirsutum (Zottiges Weidenröschen)	7	w		-	-														
Equisetum palustre (Sumpf-Schachtelhalm)	7	w		-	-														
Galium palustre (Sumpf-Labkraut)	7	w		-	-														
Glechoma hederacea (Gundermann)	7	w		-	-														
Glyceria fluitans (Flutender Schwaden)	7	w		-	-														
Glyceria maxima (Wasser-Schwaden)	7	h		-	-														
Heraclium sphondylium (Wiesen-Bärenklau)	7	w		-	-														
Hydrocharis morsus-ranae (Froschbiß)	7	w		-	-												V		V
Iris pseudacorus (Gelbe Schwertlilie)	7	z		-	-											b			
Juncus articulatus (Glieder-Binse)	7	w		-	-														
Juncus effusus (Flatter-Binse)	7	z		-	-														
Juncus tenuis (Zarte Binse)	7	w		-	-														
Lemna minor (Kleine Wasserlinse)	7	w		-	-														
Lycopus europaeus (Gewöhnlicher Wolfstrapp)	7	z		-	-														
Lysimachia vulgaris (Gewöhnlicher Gilbweiderich)	7	z		-	-														
Lythrum salicaria (Blut-Weiderich)	7	w		-	-														
Myosotis scorpioides (Sumpf-Vergissmeinnicht)	7	w		-	-														V
Myosotis scorpioides agg. (Artengruppe Sumpf-vergissmeinnicht)	7	w		-	-														V
Nuphar lutea (Gelbe Teichrose)	7	w		-	-							X		b					
Nymphaea alba (Weiße Seerose)	7	w		-	-									b		2			
Persicaria amphibia (Wasser-Knöterich)	7	z		-	-														
Persicaria hydropiper (Wasserpfeffer)	7	w		-	-														
Phalaris arundinacea (Rohr-Glanzgras)	7	w		-	-														
Poa trivialis (Gewöhnliches Rispengras)	7	w		-	-														
Potamogeton natans (Schwimmendes Laichkraut)	7	w		-	-														
Pteridium aquilinum (Adlerfarn)	7	w		-	-														
Ranunculus repens (Kriechender Hahnenfuß)	7	z		-	-														
Rorippa amphibia (Wasser-Sumpfkresse)	7	z		-	-														
Rubus fruticosus agg. (Artengruppe Echte Brombeere)	7	w		-	-														
Rubus idaeus (Himbeere)	7	w		-	-														
Rumex hydrolapathum (Fluss-Ampfer)	7	w		-	-														

Erhebungsbogen

B

Projekt	Biotopkartierung Hamburg		Interne Nr.	60785	
			DK5 DK5-GK	7644	7646
Handlungsbedarf	Nein		DK5 - Name	Volksdorf	
Bearbeitung	BRA	Kopie	Biotop-Nr. alt	38	51
Räumliche Abbildung	Fläche		Kartierung	26.10.2011	
Anzahl Abschnitte	1		Fläche / Länge [m²/m]	24872,1076	
			Breite (lineare Abb.) [m]		

Gruppe / Pflanzenart	MS	M	W	Vs	St	PA	Ph	Sz	VS	V	G	cf	§	Rote Liste				
														HH	ND	SH	D	
Rumex obtusifolius (Stumpfbläättriger Ampfer)	7	w		-	-													
Salix cinerea (Grau-Weide)	7	w		-	-													
Salix viminalis (Korb-Weide)	7	w		-	-													
Scirpus sylvaticus (Wald-Simse)	7	w		-	-													V
Scutellaria galericulata (Sumpf-Helmkraut)	7	w		-	-													
Sparganium emersum (Einfacher Igelkolben)	7	w		-	-													
Sparganium erectum (Ästiger Igelkolben)	7	h		-	-													
Trifolium repens (Weiß-Klee)	7	w		-	-													
Typha angustifolia (Schmalblättriger Rohrkolben)	7	w		-	-													
Typha latifolia (Breitblättriger Rohrkolben)	7	w		-	-													
Urtica dioica (Große Brennessel)	7	w		-	-													
Anzahl Rote Liste Arten														3	1	6	1	
Anzahl Arten														55				

MS: Mengensystem; M: Mengenangabe, W: Bewertung der Art (FFH-Monitoring), Vs: Vegetationsschicht, St: Status, PA: Autor Phänologie; Ph: Phänologie, Sz: Soziabilität, VS: Vitalitätssystem; V: Vitalität, G: Geschlecht, cf: unsichere Bestimmung, §: Schutz nach BNatSchG, HH: Rote Liste Hamburg, Nds: Rote Liste Niedersachsen, SH: Rote Liste Schleswig-Holstein, D: Rote Liste Deutschland