

Erhebungsbogen

B

Projekt	Biotopkartierung Hamburg, Datenbestand aus FoxPro	Interne Nr. DK5 DK5-GK	60899 7644	7646
Handlungsbedarf	Nein	DK5 - Name	Volksdorf	
Bearbeitung	MES	Biotop-Nr. alt	37	47
Räumliche Abbildung	Fläche	Kartierung	15.09.1995	
Anzahl Abschnitte	2	Fläche / Länge [m²/m]	9610,3437	
		Breite (lineare Abb.) [m]		

Gesetzlicher Schutz **_ kein gesetzl. Schutz kein gesetzlich geschütztes Biotop** **Schutz nur teilweise** **Nein**

Gesamtbewertung 7 Besonders wertvoll

- Alter
- Belastungsgrad
- Ökolog. Funktion
- Seltenheit

Bestandsbeschreibung

Der Biotop (WLE) entspricht im wesentlichen der Kartierung von 1984 von HET.

Kopierter Text aus der Vorkartierung:

Im östlichen Teil eingezäunter, unzugänglicher, bodensaurer Wald (WLE) aus hohen, dicht stehenden Stiel-Eichen, Rot-Buchen und eingestreuten Fichten. Strauchschicht meist aus dicht nachwachsenden, niedrigen Vogelbeeren, Holunder, Bodenvegetation aus Sprinkraut, Draht-Schmiele, Schattenblume und stellenweise Wiesen-Wachtelweizen. Westlich der Straße Vörn Barkholt mit alten Stiel-Eichen, jüngeren Hänge-Birken, im Bereich der das Waldstücke durchfließenden Gussau feuchtere Bodenverhältnisse, hier neben einzelnen Erlen, Moor-Birken kleinere, baumfreie Flächen mit dichten Brombeerbeständen, Adlerfarn, Gilbweiderich. Im anderen Gebiet Strauchschicht aus hohem Hasel, Vogelbeere, Spitz-Ahorn, am Boden mit Giersch und Springkraut.

Wertstufe 7

Spezielle Nutzungen: Private Gartennutzung benachbart: Wohngebiet, U-Bahn, Straße, Naßwiese

Nutzungsintensität:

Vorkommende Pflanzengesellschaften: Ohne Angabe

Vorkommen an Biotoptypen

1	TF	Typ	HF	F.Anteil
2	BTYP	Biotoptyp	- gesetzl. Grundl.	
3	Zusatz	Zusatz zum Biotoptypen		
4	LRT	Lebensraumtyp		
1	1		Ja	100 %
2	WQ	Bodensaurer Eichen-Mischwald (2000)		
4	kein LRT	kein Lebensraumtyp nach FFH-Richtlinie		

Räumliche Lage

Lagebeschreibung	Beidseitig der Straße Vörn Barkholt		
Nachbarnutzung/en			
Rechtswert (X)	577014	Hochwert (Y)	5945874
Bezirk	Wandsbek	Naturraum	Stapelfelder Jungmoränengebiet (702.00)
Stadtteil (OT-Nr.)	Volksdorf (525)	Gemarkung	Volksdorf (540)

Erhebungsbogen

B

Projekt	Biotopkartierung Hamburg, Datenbestand aus FoxPro	Interne Nr.	60899	
		DK5 DK5-GK	7644	7646
		DK5 - Name	Volksdorf	
Handlungsbedarf	Nein	Biotop-Nr. alt	37	47
Bearbeitung	MES	Kartierung	15.09.1995	
Räumliche Abbildung	Fläche	Fläche / Länge [m²/m]	9610,3437	
Anzahl Abschnitte	2	Breite (lineare Abb.) [m]		

Räumliche Lage

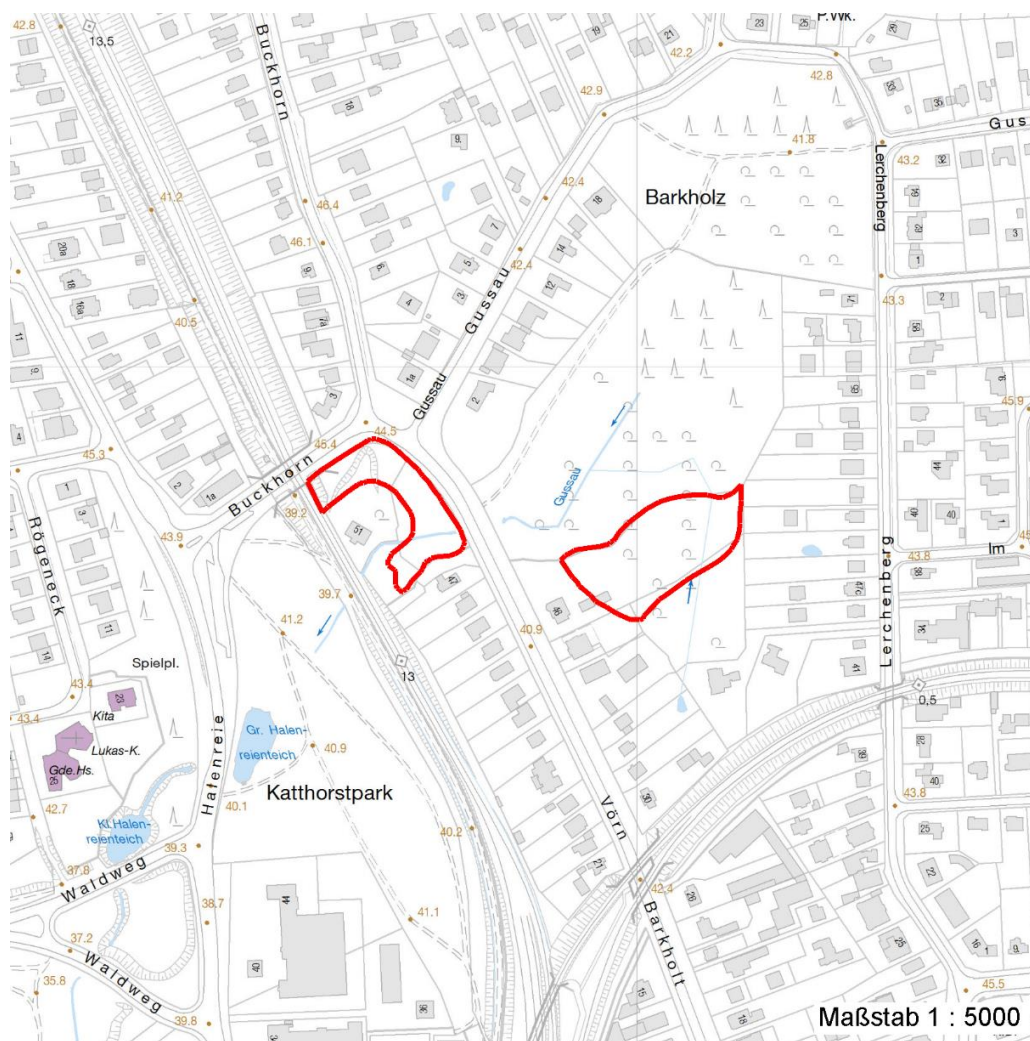
Digitaler Grünplan	Hafengesamtgebiet	Ramsargebiet	EG-Vogelschutzgeb.
Ausgleichsflächen NSG / ND / LSG	Biosphärenreservat	Nationalpark	

LSG Duvenstedt, Bergstedt, Lemsahl-Mellingstedt, Volksdorf und Rahlstedt [HH-2009 / Anteil: 90%], NSG Duvenwischen [HH-512 / Anteil: 1%]

FFH-GEBIET

Wasserschutzgebiet

Karte



Weitere Erhebungsbögen

Interne Nr.	Interne Nr. Zuordnung	DK5	Biotop-Nr.	Kartierung	Zuordnung	DK5 (GK)	Biotop-Nr. (alt)
60899	60898	7644	37	15.07.1984	K	7646	47
60899	60972	7644	60	23.08.2004	N	7646	76
60899	60946	7644	61	24.08.2004	N	7646	77

Zuordnung: N = nachfolgende Kartierung, K = weitere Kartierungen (zeitlich vorher oder nachher)

Erhebungsbogen

B

Projekt	Biotopkartierung Hamburg, Datenbestand aus FoxPro	Interne Nr. DK5 DK5-GK DK5 - Name Biotop-Nr. alt	60899 7644 Volksdorf 37	7646
Handlungsbedarf	Nein	Kartierung	15.09.1995	47
Bearbeitung	MES	Fläche / Länge [m²/m]	9610,3437	
Räumliche Abbildung	Fläche	Breite (lineare Abb.) [m]		
Anzahl Abschnitte	2			

Weitere Angaben

Merkmal	Wert
Auswertung	
Gefährdung / Einflüsse	Ablagerung von Muell / Gartenabfaellen In dem von der Straße zugänglichen Bereich Gartenmüllablager
Wertgesichtspunkte	Dominanz von Laubgehölzen Wertvoller Altbaumbestand Naturverjüngung
Bedeutung für Tiergruppe	Vögel
Maßnahmen	Beseitigen von Muell, Gartenabfaellen u.a

Teilflächenbeschreibung

Teilflächentyp		Teilflächen-Nr.	1
Biotoptyp	Bodensaurer Eichen-Mischwald (2000)	Biotoptyp	WQ
- Zusatz		- gesetzl. Grundl.	
FFH-LRT	kein Lebensraumtyp nach FFH-Richtlinie	FFH-LRT	kein LRT
Beschreibung		Entw.potential LRT	
		Hauptfläche	Ja
		Flächenanteil	100 %
		FFH-Unters.Fläche	Nein
		Saatgutfläche	Nein

Weitere Angaben

Merkmal	Wert
Standort, Relief	
Relief	Hang, flach

Zeigerwerte der Pflanzenartenliste (Auswertung)

Standort	Belichtung	halbsonnig bis halbschattig	6,4
Boden	Feuchte	mäßig feucht und wechselfeucht	5,7
	Stickstoff (N)	mäßig stickstoffarm	5,3
	Reaktion	mäßig sauer	4,6
Vegetation	Mahdverträglichkeit	schnittempfindlich (nur Herbstschnitt vertragend)	3
Zeigerwerte	Futterwert	fast wertloses Futter	0,9
	Wechselfeuchteanzeiger		2
	Giftpflanzen		4
	Überschw.anzeiger		1

Pflanzenartenliste

Gruppe / Pflanzenart	MS	M	W	Vs	St	PA	Ph	Sz	VS	V	G	cf	Rote Liste					
													§	HH	ND	SH	D	
Tracheobionta (Gefäßpflanzen)																		
Acer platanoides (Spitz-Ahorn)	7	X		-														
Aegopodium podagraria (Giersch)	7	X		-														
Aesculus hippocastanum (Gewöhnliche Rosskastanie)	7	X		-														

Erhebungsbogen

B

Projekt	Biotopkartierung Hamburg, Datenbestand aus FoxPro	Interne Nr. DK5 DK5-GK	60899 7644	7646
Handlungsbedarf	Nein	DK5 - Name	Volksdorf	
Bearbeitung	MES	Biotop-Nr. alt	37	47
Räumliche Abbildung	Fläche	Kartierung	15.09.1995	
Anzahl Abschnitte	2	Fläche / Länge [m²/m]	9610,3437	
		Breite (lineare Abb.) [m]		

Pflanzenartenliste

Gruppe / Pflanzenart	MS	M	W	Vs	St	PA	Ph	Sz	VS	V	G	cf	§	Rote Liste					
														HH	ND	SH	D		
Alnus glutinosa (Schwarz-Erle)	7	X		-															
Betula pendula (Hänge-Birke)	7	X		-															
Betula pubescens pubescens (Moor-Birke)	7	X		-															
Carpinus betulus (Hainbuche)	7	X		-															
Cirsium arvense (Acker-Kratzdistel)	7	X		-															
Corylus avellana (Haselnuss)	7	X		-															
Deschampsia flexuosa (Draht-Schmieele)	7	X		-															
Fagus sylvatica (Rotbuche)	7	X		-															
Galeobdolon luteum (Echte Goldnessel)	7	X		-												V			
Geum urbanum (Echte Nelkenwurz)	7	X		-															
Hedera helix (Efeu)	7	X		-															
Impatiens parviflora (Kleinblütiges Springkraut)	7	X		-															
Lonicera periclymenum (Wald-Geißblatt)	7	X		-															
Lysimachia vulgaris (Gewöhnlicher Gilbweiderich)	7	X		-															
Maianthemum bifolium (Zweiblättrige Schattenblume)	7	X		-															
Melampyrum pratense (Wiesen-Wachtelweizen)	7	X		-												2		V	
Picea abies (Gemeine Fichte)	7	X		-															
Poa nemoralis (Hain-Rispengras)	7	X		-															
Polygonatum multiflorum (Vielblütige Weißwurz)	7	X		-															
Pteridium aquilinum (Adlerfarn)	7	X		-															
Quercus robur (Stiel-Eiche)	7	d		-															
Rubus fruticosus agg. (Artengruppe Echte Brombeere)	7	X		-															
Sambucus nigra (Schwarzer Holunder)	7	X		-															
Scrophularia nodosa (Knotige Braunwurz)	7	X		-															
Sorbus aucuparia (Eberesche)	7	X		-															
Urtica dioica (Große Brennessel)	7	X		-															
																	Anzahl Rote Liste Arten	2	1
																	Anzahl Arten	29	

MS: Mengensystem; M: Mengenangabe, W: Bewertung der Art (FFH-Monitoring), Vs: Vegetationsschicht, St: Status, PA: Autor Phänologie; Ph: Phänologie, Sz: Soziabilität, VS: Vitalitätssystem; V: Vitalität, G: Geschlecht, cf: unsichere Bestimmung, §: Schutz nach BNatSchG, HH: Rote Liste Hamburg, Nds: Rote Liste Niedersachsen, SH: Rote Liste Schleswig-Holstein, D: Rote Liste Deutschland