

Erhebungsbogen

B

Projekt	Biotopkartierung Hamburg	Interne Nr.	60752
		DK5 DK5-GK	7644 7646
Handlungsbedarf	Nein	DK5 - Name	Volksdorf
Bearbeitung	BRA	Biotop-Nr. alt	34 41
Räumliche Abbildung	Fläche	Kartierung	26.10.2011
Anzahl Abschnitte	1	Fläche / Länge [m²/m]	32844,4076
		Breite (lineare Abb.) [m]	

Gesetzlicher Schutz kein gesetzl. Schutz **kein gesetzlich geschütztes Biotop** **Schutz nur teilweise** **Nein**

Gesamtbewertung	6	Wertvoll
– Alter	7	Biotop hohen Alters, 100 bis 200 Jahre
– Belastungsgrad	5	Flächenhaft mittlere oder örtlich starke Belastung
– Ökolog. Funktion	7	Sehr hohe Bedeutung in einem Biotopkomplex, für den lokalen Biotopverbund oder als Puffer
– Seltenheit	6	Seltener Biotoptyp, ohne seltene oder bedrohte Pflges., ungesättigtes Artenspektrum, reliktsiche RL-Arten

Bestandsbeschreibung

Heterogene, waldartige Gehölze im Zentrum Volksdorfs. Teil einer Parkanlage, jedoch mit einem großen alten Eichenbestand, der den ehemaligen Waldstandort charakterisiert. Die Bäume erreichen Stammthicken von 1 m. Darunter tritt relativ häufig Hainbuche auf, verschiedene Ahornarten, einzelne Rotbuchen, Eschen. Das Gelände ist im Zentrum relativ eben, hat aber Einmündungen, die sich etwa 3 bis 4 m in das Gelände eintiefen, eventuell dem ehemaligen Bachtal der Gussau im Gebiet entsprechen, jedoch i.d.R. nicht feuchtypisch bewachsen sind. Am Boden ist sehr häufig Krautvegetation mit hohen Anteilen von v.a. Efeu, Goldnessel, Springkraut und Jungwuchs der verschiedenen Baumarten vorhanden. Standort, der vermutlich im Zuge von Gehölzentnahmen, Baumpflegearbeiten gestört wurde, örtlich auch totholzreich ist. Entlang der Wege zeigen höhere Anteile von Schneebeere eine gärtnerische Überprägung. Im Wesentlichen ist der Bestand jedoch walddtypisch. In Teilen zwar von den Bäumen her als Eichen-Hainbuchenwald zu bezeichnen, jedoch mit wenig typischer, eher gestörter Krautschicht. Neben den alten Stiel-Eichen erreichen die häufig vorhandenen Hainbuchen häufig nur rund 20 bis 30 cm Stammthicke. Zentral im Park liegt eine größere Wiesenfläche.

Vorkommen an Biotoptypen

1	TF	Typ	HF	F.Anteil
2	BTYP	Biotoptyp	- gesetzl. Grundl.	
3	Zusatz	Zusatz zum Biotoptypen		
4	LRT	Lebensraumtyp		
1	1		Ja	100 %
2	WQM	Sonstiger Eichenmischwald (2000)		

Räumliche Lage

Lagebeschreibung	Nordwestlich des Ortszentrums von Volksdorf		
Nachbarnutzung/en	Wege, Straßen, Bahn, Rasenflächen, Rückhaltebecken		
Rechtswert (X)	576813	Hochwert (Y)	5945716
Bezirk	Wandsbek	Naturraum	Stapelfelder Jungmoränengebiet (702.00)
Stadtteil (OT-Nr.)	Volksdorf (525)	Gemarkung	Volksdorf (540)
Digitaler Grünplan	<input checked="" type="checkbox"/> Hafengesamtgebiet	<input type="checkbox"/> Ramsargebiet	<input type="checkbox"/> EG-Vogelschutzgeb.
Ausgleichsflächen	<input type="checkbox"/> Biosphärenreservat	<input type="checkbox"/> Nationalpark	<input type="checkbox"/>
NSG / ND / LSG	LSG Duvenstedt, Bergstedt, Lemsahl-Mellingstedt, Volksdorf und Rahlstedt [HH-2009 / Anteil: 89%]		
FFH-GEBIET			
Wasserschutzgebiet			

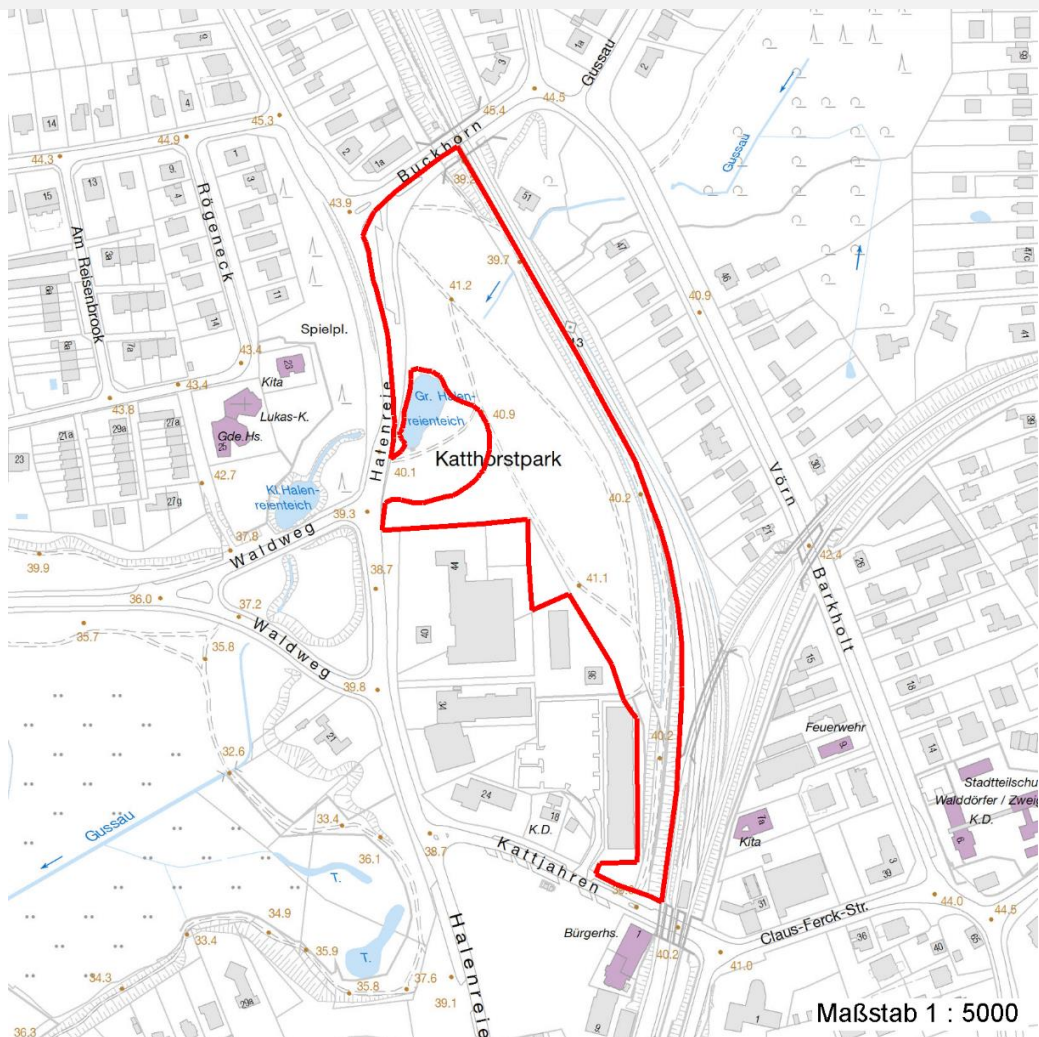
Erhebungsbogen

B

Projekt	Biotopkartierung Hamburg	Interne Nr.	60752	
		DK5 DK5-GK	7644	7646
		DK5 - Name	Volksdorf	
Handlungsbedarf	Nein	Biotop-Nr. alt	34	41
Bearbeitung	BRA	Kartierung	26.10.2011	
Räumliche Abbildung	Fläche	Fläche / Länge [m²/m]	32844,4076	
Anzahl Abschnitte	1	Breite (lineare Abb.) [m]		

Räumliche Lage

Karte



Weitere Erhebungsbögen

Interne Nr.	Interne Nr. Zuordnung	DK5	Biotop-Nr.	Kartierung	Zuordnung	DK5 (GK)	Biotop-Nr. (alt)
60752	60792	7644	34	15.07.1984	K	7646	41
60752	60793	7644	34	15.09.1995	K	7646	41
60752	60791	7644	34	23.08.2004	K	7646	41

Zuordnung: N = nachfolgende Kartierung, K = weitere Kartierungen (zeitlich vorher oder nachher)

Foto

Interne Nr.	Index	Dateiname	Aufnahmerichtung
15160	0	7644_34_261011_1.JPG	
15161	0	7644_34_261011_2.JPG	

Erhebungsbogen

B

Projekt	Biotopkartierung Hamburg	Interne Nr.	60752
		DK5 DK5-GK	7644 7646
Handlungsbedarf	Nein	DK5 - Name	Volksdorf
Bearbeitung	BRA	Biotop-Nr. alt	34 41
Räumliche Abbildung	Fläche	Kartierung	26.10.2011
Anzahl Abschnitte	1	Fläche / Länge [m²/m]	32844,4076
		Breite (lineare Abb.) [m]	

Weitere Angaben

Merkmal	Wert
Auswertung	
Gefährdung / Einflüsse	Randlich gärtnerische Überprägung, Beseitigung von Altbäumen im Zuge der Wegesicherung, Parkanlage mit relativ intensiver Nutzung, Störung.
Wertgesichtspunkte	Bedeutender Bestand alter Stiel-Eichen, landschafts- und naturraumtypisch.
zoologisch bedeutsame Strukturen	Alte Bäume mit Höhlen Dichte Gehölzstruktur
Bedeutung für Tiergruppe	Insekten, allgemein Vögel
Maßnahmen	Altbaumbestand dringend erhalten, naturferne Gehölze im Zuge der Pflege beseitigen

Foto

Fotodatei	7644_34_261011_1.JPG	Fotodatei	7644_34_261011_2.JPG
Bildbeschreibung		Bildbeschreibung	
Aufnahmerichtung		Aufnahmerichtung	



Teilflächenbeschreibung

Teilflächentyp		Teilflächen-Nr.	1
Biotoptyp	Sonstiger Eichenmischwald (2000)	Biotoptyp	WQM
- Zusatz		- gesetzl. Grundl.	
FFH-LRT		FFH-LRT	
Beschreibung		Entw.potential LRT	
		Hauptfläche	Ja
		Flächenanteil	100 %
		FFH-Unters.Fläche	Nein
		Saatgutfläche	Nein

Erhebungsbogen

B

Projekt	Biotopkartierung Hamburg	Interne Nr.	60752
		DK5 DK5-GK	7644 7646
Handlungsbedarf	Nein	DK5 - Name	Volksdorf
Bearbeitung	BRA	Biotop-Nr. alt	34 41
Räumliche Abbildung	Fläche	Kartierung	26.10.2011
Anzahl Abschnitte	1	Fläche / Länge [m²/m]	32844,4076
		Breite (lineare Abb.) [m]	

Weitere Angaben

Merkmal	Wert
Boden	
Feuchte	5 - frisch und mäßig frisch
Reaktion	7 - neutral
Stickstoffgehalt	7 - stickstoffreich
Standort, Relief	
Belichtung	6 - halbsonnig bis halbschattig
Veg. - Zeigerwerte	
Anz. Wechselfeuchtezeiger	1
Anz. Überschwemmungsz.	2
Anz. Magerkeitszeiger (N < 4)	3
Anteil Magerkeitszeiger (N < 4)	3 %
Veg. - Soziologie	
BfN Schlüssel	48.0.04 - Fagetalia sylvaticae (Edellaub-Mischwälder und verwandte Ges.)

Zeigerwerte der Pflanzenartenliste (Auswertung)

Standort	Belichtung	halbschattig	5,4
Boden	Feuchte	frisch und mäßig frisch	5,3
	Stickstoff (N)	stickstoffreich	6,6
	Reaktion	neutral	6,6
Vegetation	Mahdverträglichkeit	schnittempfindlich (nur Herbstschnitt vertragend)	3
Zeigerwerte	Futterwert	fast wertloses Futter	0,7
	Wechselfeuchteanzeiger		1
	Giftpflanzen		2
	Überschw.anzeiger		2

Pflanzenartenliste

Gruppe / Pflanzenart	MS	M	W	Vs	St	PA	Ph	Sz	VS	V	G	cf	Rote Liste						
													§	HH	ND	SH	D		
Tracheobionta (Gefäßpflanzen)																			
Acer platanoides (Spitz-Ahorn)	7	w		-	-														
Acer pseudoplatanus (Berg-Ahorn)	7	w		-	-														
Acer pseudoplatanus (Berg-Ahorn)	7	w		K1	-														
Alliaria petiolata (Knoblauchsrauke)	7	w		-	-														
Carex remota (Winkel-Segge)	7	w		-	-														
Carpinus betulus (Hainbuche)	7	z		-	-														
Circaea lutetiana (Gewöhnliches Hexenkraut)	7	w		-	-														
Corylus avellana (Haselnuss)	7	z		-	-														
Crataegus monogyna (Eingrifflicher Weißdorn)	7	w		-	-														
Crataegus x media (Bastard-Weißdorn)	7	w		-	-													D	D
Dryopteris filix-mas (Gewöhnlicher Wurmfarne)	7	w		-	-														
Epilobium ciliatum (Drüsiges Weidenröschen)	7	w		-	-														
Epilobium spec. (Weidenröschen)	7	w		-	-														
Fagus sylvatica (Rotbuche)	7	w		-	-														
Fraxinus excelsior (Gewöhnliche Esche)	7	w		-	-														
Fraxinus excelsior (Gewöhnliche Esche)	7	w		K1	-														
Galeopsis tetrahit (Gewöhnlicher Hohlzahn)	7	w		-	-														

Erhebungsbogen

B

Projekt	Biotopkartierung Hamburg		Interne Nr.	60752	
			DK5 DK5-GK	7644	7646
Handlungsbedarf	Nein		DK5 - Name	Volksdorf	
Bearbeitung	BRA	Kopie	Biotop-Nr. alt	34	41
Räumliche Abbildung	Fläche		Kartierung	26.10.2011	
Anzahl Abschnitte	1		Fläche / Länge [m²/m]	32844,4076	
			Breite (lineare Abb.) [m]		

Pflanzenartenliste

Gruppe / Pflanzenart	MS	M	W	Vs	St	PA	Ph	Sz	VS	V	G	cf	§	Rote Liste			
														HH	ND	SH	D
Geum urbanum (Echte Nelkenwurz)	7	z		-	-												
Glechoma hederacea (Gundermann)	7	w		-	-												
Hedera helix (Efeu)	7	h		-	-												
Impatiens glandulifera (Drüsiges Springkraut)	7	w		-	-												
Impatiens parviflora (Kleinblütiges Springkraut)	7	w		-	-												
Polygonatum multiflorum (Vielblütige Weißwurz)	7	w		-	-												
Prunus avium (Vogel-Kirsche)	7	w		-	-												
Prunus padus (Echte Traubenkirsche)	7	w		-	-												
Pteridium aquilinum (Adlerfarn)	7	w		-	-												
Quercus robur (Stiel-Eiche)	7	h		-	-												
Rubus fruticosus agg. (Artengruppe Echte Brombeere)	7	w		-	-												
Rubus idaeus (Himbeere)	7	z		-	-												
Sambucus nigra (Schwarzer Holunder)	7	w		-	-												
Sorbus aucuparia (Eberesche)	7	w		-	-												
Stellaria media (Vogelmiere)	7	w		-	-												
Symphoricarpos albus (Schneebeere)	7	w		-	-												
Taraxacum spec. (Löwenzahn)	7	w		-	-												
Urtica dioica (Große Brennessel)	7	z		-	-												
Anzahl Rote Liste Arten														1	1		
Anzahl Arten														33			

MS: Mengensystem; M: Mengenangabe, W: Bewertung der Art (FFH-Monitoring), Vs: Vegetationsschicht, St: Status, PA: Autor Phänologie; Ph: Phänologie, Sz: Soziabilität, VS: Vitalitätssystem; V: Vitalität, G: Geschlecht, cf: unsichere Bestimmung, §: Schutz nach BNatSchG, HH: Rote Liste Hamburg, Nds: Rote Liste Niedersachsen, SH: Rote Liste Schleswig-Holstein, D: Rote Liste Deutschland