

# Erhebungsbogen

**B**

<b>Projekt</b>	Biotopkartierung Hamburg	<b>Interne Nr.</b>	60791
		<b>DK5   DK5-GK</b>	<b>7644</b> 7646
<b>Handlungsbedarf</b>	Nein	<b>DK5 - Name</b>	Volksdorf
<b>Bearbeitung</b>	SCÖ	<b>Biotop-Nr.   alt</b>	<b>34</b> 41
<b>Räumliche Abbildung</b>	Fläche	<b>Kartierung</b>	23.08.2004
<b>Anzahl Abschnitte</b>	1	<b>Fläche / Länge [m<sup>2</sup>/m]</b>	23807,8729
		<b>Breite (lineare Abb.) [m]</b>	

**Gesetzlicher Schutz**    **\_ kein gesetzl. Schutz kein gesetzlich geschütztes Biotop**    **Schutz nur teilweise**    **Nein**

<b>Gesamtbewertung</b>	6	Wertvoll
– <b>Alter</b>	5	Biotop mittleren Alters, 20 bis 50 Jahre
– <b>Belastungsgrad</b>	6	Flächenhaft geringe oder örtlich stärkere oder Vorbelastung mit deutlichem Einfluß
– <b>Ökolog. Funktion</b>	6	Hohe Bedeutung in einem Biotopkomplex, für den lokalen Biotopverbund oder als Puffer
– <b>Seltenheit</b>	5	Seltener Biotoptyp, floristisch stark verarmt, ohne seltener Pflges. od. verbr. artenreicher Biotoptyp

## Bestandsbeschreibung

Bodensaure Wald innerhalb einer Grünanlage mit dichter Baumschicht aus stellenweise alten Stiel-Eichen, meist jüngeren Hainbuchen, Birken, daneben mit eingestreutem Ahorn, Rot-Buche und einzelnen Erlen an der Gussau. Strauchschicht besonders an den Wegen aus dichten Holunderbeständen, Himbeeren, Brombeeren, höherem Haselgebüsch und häufig angeplanter Schneebeere, Feld-Ahorn, Hainbuche, Stachelbeere, Traubenkirsche. Strauchschicht an vielen Stellen mit natürlich nachwachsendem Ahorn und Vogelbeere. Bodenvegetation stellenweise fehlend. Häufigste Arten sind: Springkraut, Nelkenwurz und Efeu. Stellenweise auch dichter Teppich aus Garten-Goldnessel. Im Norden auch Adlerfarn. Im mittleren Westen, südlich einer extensiv genutzten Parkwiese wurde die Strauchschicht zu 90 % auf den Stock gesetzt und vor Ort geschreddert.

## Vorkommen an Biotoptypen

1	TF	Typ	HF	F.Anteil
2	BTYP	Biotoptyp		- gesetzl. Grundl.
3	Zusatz	Zusatz zum Biotoptypen		
4	LRT	Lebensraumtyp		
1	1		Ja	100 %
2	WQM	Sonstiger Eichenmischwald (2000)		
1	2			0 %
2	WCM	Eichen-Hainbuchenwald mittlerer bis trockener Standorte (2000)		

## Räumliche Lage

<b>Lagebeschreibung</b>	Zwischen U-Bahn und Halenreihe Bebauung		
<b>Nachbarnutzung/en</b>	U-Bahntrasse, oberirdisch Parkwiese, Wege		
<b>Rechtswert (X)</b>	576818	<b>Hochwert (Y)</b>	5945702
<b>Bezirk</b>	Wandsbek	<b>Naturraum</b>	Stapelfelder Jungmoränengebiet (702.00)
<b>Stadtteil (OT-Nr.)</b>	Volksdorf (525)	<b>Gemarkung</b>	Volksdorf (540)
<b>Digitaler Grünplan</b>	<input checked="" type="checkbox"/> <b>Hafengesamtgebiet</b>	<input type="checkbox"/> <b>Ramsargebiet</b>	<input type="checkbox"/> <b>EG-Vogelschutzgeb.</b>
<b>Ausgleichsflächen</b>	<input type="checkbox"/> <b>Biosphärenreservat</b>	<input type="checkbox"/> <b>Nationalpark</b>	<input type="checkbox"/>
<b>NSG / ND / LSG</b>	LSG Duvenstedt, Bergstedt, Lemsahl-Mellingstedt, Volksdorf und Rahlstedt [ HH-2009 / Anteil: 98% ]		
<b>FFH-GEBIET</b>			
<b>Wasserschutzgebiet</b>			

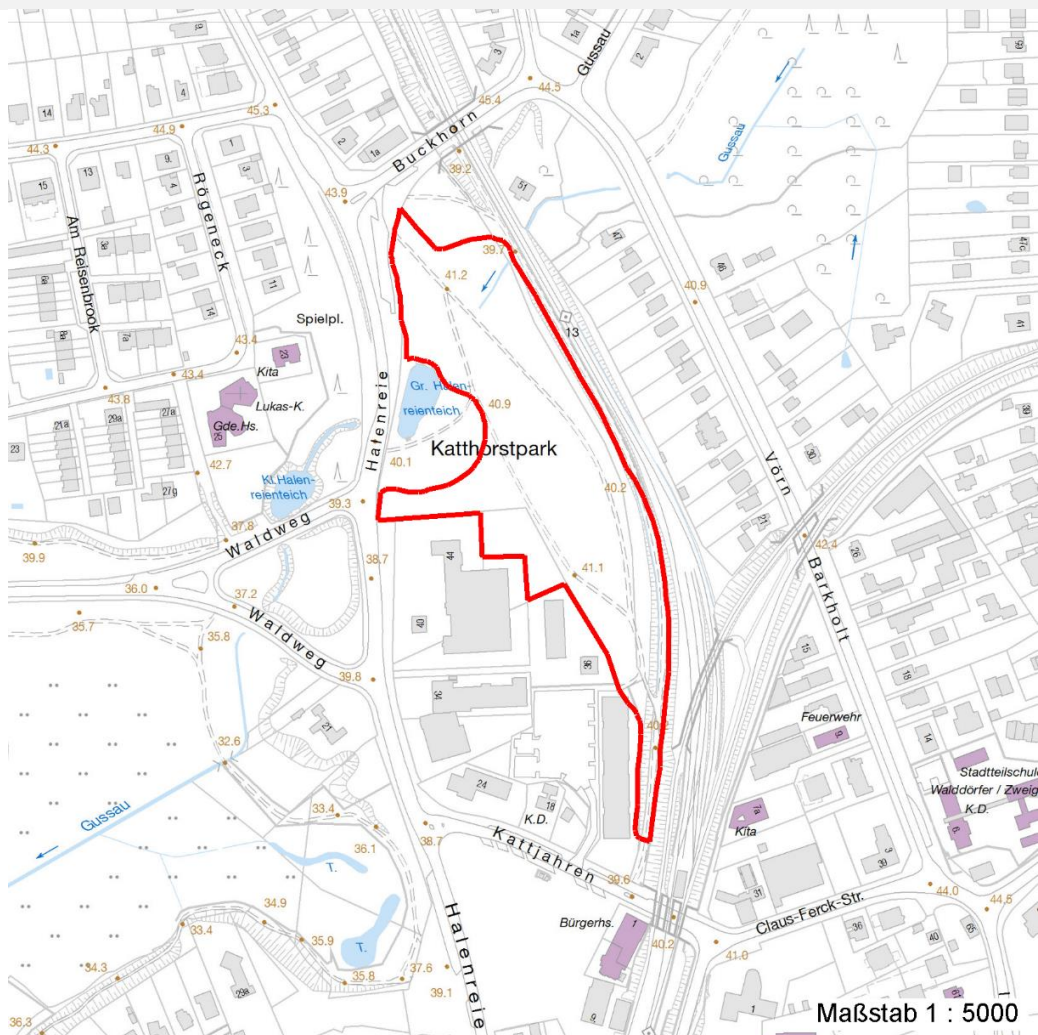
# Erhebungsbogen

**B**

<b>Projekt</b>	Biotopkartierung Hamburg	<b>Interne Nr.</b>	60791	
		<b>DK5   DK5-GK</b>	<b>7644</b>	7646
		<b>DK5 - Name</b>	Volksdorf	
<b>Handlungsbedarf</b>	Nein	<b>Biotop-Nr.   alt</b>	<b>34</b>	41
<b>Bearbeitung</b>	SCÖ	<b>Kartierung</b>	23.08.2004	
<b>Räumliche Abbildung</b>	Fläche	<b>Fläche / Länge [m<sup>2</sup>/m]</b>	23807,8729	
<b>Anzahl Abschnitte</b>	1	<b>Breite (lineare Abb.) [m]</b>		

## Räumliche Lage

Karte



## Weitere Erhebungsbögen

Interne Nr.	Interne Nr. Zuordnung	DK5	Biotop-Nr.	Kartierung	Zuordnung	DK5 (GK)	Biotop-Nr. (alt)
60791	60792	7644	34	15.07.1984	K	7646	41
60791	60793	7644	34	15.09.1995	K	7646	41
60791	60752	7644	34	26.10.2011	K	7646	41

Zuordnung: N = nachfolgende Kartierung, K = weitere Kartierungen (zeitlich vorher oder nachher)

## Foto

Interne Nr.	Index	Dateiname	Aufnahmerichtung
19785	0	7644_34_230804_1.JPG	

## Weitere Angaben

Merkmal	Wert
---------	------

Auswertung

20.04.2020

# Erhebungsbogen

**B**

<b>Projekt</b>	Biotopkartierung Hamburg	<b>Interne Nr.</b>	60791
		<b>DK5   DK5-GK</b>	<b>7644</b> 7646
<b>Handlungsbedarf</b>	Nein	<b>DK5 - Name</b>	Volksdorf
<b>Bearbeitung</b>	SCÖ	<b>Biotop-Nr.   alt</b>	<b>34</b> 41
<b>Räumliche Abbildung</b>	Fläche	<b>Kartierung</b>	23.08.2004
<b>Anzahl Abschnitte</b>	1	<b>Fläche / Länge [m<sup>2</sup>/m]</b>	23807,8729
		<b>Breite (lineare Abb.) [m]</b>	

## Weitere Angaben

Merkmal	Wert
Gefährdung / Einflüsse	tlw. parkartige Pflege standortfremde Gehölze
Wertgesichtspunkte	Bedeutung für den Biotopverbund Dominanz von Laubgehölzen Wichtige oekologische Ausgleichsflaeche Naturverjüngung naturnahe Entwicklung
Bedeutung für Tiergruppe	Vögel
Ziele der Entwicklung	Naturnaher Laubwald
Maßnahmen	naturnahe Waldbewirtschaftung

## Foto

<b>Fotodatei</b>	7644_34_230804_1.JPG	<b>Fotodatei</b>
<b>Bildbeschreibung</b>		<b>Bildbeschreibung</b>
<b>Aufnahmerichtung</b>		<b>Aufnahmerichtung</b>



## Teilflächenbeschreibung

<b>Teilflächentyp</b>		<b>Teilflächen-Nr.</b>	1
<b>Biotoptyp</b>	Sonstiger Eichenmischwald (2000)	<b>Biotoptyp</b>	WQM
- Zusatz		- gesetzl. Grundl.	
<b>FFH-LRT</b>		<b>FFH-LRT</b>	
<b>Beschreibung</b>		<b>Entw.potential LRT</b>	
Standort: Wald		<b>Hauptfläche</b>	Ja
		<b>Flächenanteil</b>	100 %
		<b>FFH-Unters.Fläche</b>	Nein
		<b>Saatgutfläche</b>	Nein

# Erhebungsbogen

**B**

<b>Projekt</b>	Biotopkartierung Hamburg		<b>Interne Nr.</b>	60791
			<b>DK5   DK5-GK</b>	<b>7644</b> 7646
<b>Handlungsbedarf</b>	Nein		<b>DK5 - Name</b>	Volksdorf
<b>Bearbeitung</b>	SCÖ	<b>Kopie</b>	Nein	<b>Biotop-Nr.   alt</b> 34 41
<b>Räumliche Abbildung</b>	Fläche		<b>Kartierung</b>	23.08.2004
<b>Anzahl Abschnitte</b>	1		<b>Fläche / Länge [m<sup>2</sup>/m]</b>	23807,8729
			<b>Breite (lineare Abb.) [m]</b>	

## Weitere Angaben

Merkmal	Wert
<b>Boden</b>	
Feuchte	5 - frisch und mäßig frisch
Stickstoffgehalt	7 - stickstoffreich
<b>Standort, Relief</b>	
Relief	eben
Belichtung	4 - schattig bis halbschattig
<b>Veg. - Deckg./Ant.</b>	
Gesamt	100 %
1. Baumschicht	90 %
Strauchschicht	40 %
1. Krautschicht	40 %
<b>Veg. - Höhe</b>	
Gesamt, durchschn.	15.00 m

## Zeigerwerte der Pflanzenartenliste (Auswertung)

<b>Standort</b>	<b>Belichtung</b>	halbschattig	5
<b>Boden</b>	<b>Feuchte</b>	frisch und mäßig frisch	5,5
	<b>Stickstoff (N)</b>	stickstoffreich	6,6
	<b>Reaktion</b>	schwach sauer	6,4
<b>Vegetation</b>	<b>Mahdverträglichkeit</b>	mäßig schnittverträglich (erster Schnitt nicht vor 1. Juli)	4,6
<b>Zeigerwerte</b>	<b>Futterwert</b>	fast wertloses Futter	1,2
	<b>Wechselfeuchteanzeiger</b>		1
	<b>Giftpflanzen</b>		2
	<b>Überschw.anzeiger</b>		2

## Pflanzenartenliste

Gruppe / Pflanzenart	MS	M	W	Vs	St	PA	Ph	Sz	VS	V	G	cf	Rote Liste					
													§	HH	ND	SH	D	
<b>Tracheobionta (Gefäßpflanzen)</b>																		
Acer campestre (Feld-Ahorn)	7	z		K1														
Acer campestre (Feld-Ahorn)	7	z		S														
Acer platanoides (Spitz-Ahorn)	7	w		K1														
Acer platanoides (Spitz-Ahorn)	7	w		S														
Acer pseudoplatanus (Berg-Ahorn)	7	z		K1														
Acer pseudoplatanus (Berg-Ahorn)	7	z		S														
Aegopodium podagraria (Giersch)	7	z		K1														
Alliaria petiolata (Knoblauchsrauke)	7	z		K1														
Alnus glutinosa (Schwarz-Erle)	7	w		B1														
Betula pendula (Hänge-Birke)	7	z		B1														
Carex remota (Winkel-Segge)	7	w		K1														
Carpinus betulus (Hainbuche)	7	h		B1														
Circaea lutetiana (Gewöhnliches Hexenkraut)	7	z		K1														
Corylus avellana (Haselnuss)	7	w		S														
Crataegus monogyna (Eingrifflicher Weißdorn)	7	w		S														
Dactylis glomerata (Wiesen-Knäuelgras)	7	w		K1														
Deschampsia flexuosa (Draht-Schmiele)	7	w		K1														

# Erhebungsbogen

**B**

<b>Projekt</b>	Biotopkartierung Hamburg		<b>Interne Nr.</b>	60791	
			<b>DK5   DK5-GK</b>	<b>7644</b>	7646
<b>Handlungsbedarf</b>	Nein		<b>DK5 - Name</b>	Volksdorf	
<b>Bearbeitung</b>	SCÖ	<b>Kopie</b>	<b>Biotop-Nr.   alt</b>	<b>34</b>	41
<b>Räumliche Abbildung</b>	Fläche	Nein	<b>Kartierung</b>	23.08.2004	
<b>Anzahl Abschnitte</b>	1		<b>Fläche / Länge [m<sup>2</sup>/m]</b>	23807,8729	
			<b>Breite (lineare Abb.) [m]</b>		

## Pflanzenartenliste

Gruppe / Pflanzenart	MS	M	W	Vs	St	PA	Ph	Sz	VS	V	G	cf	§	Rote Liste			
														HH	ND	SH	D
Dryopteris filix-mas (Gewöhnlicher Wurmfarne)	7	w		K1													
Euonymus europaeus (Gewöhnliches Pfaffenhütchen)	7	w		S													
Fagus sylvatica (Rotbuche)	7	w		B1													
Fagus sylvatica (Rotbuche)	7	w		S													
Fraxinus excelsior (Gewöhnliche Esche)	7	w		B1													
Fraxinus excelsior (Gewöhnliche Esche)	7	z		K1													
Fraxinus excelsior (Gewöhnliche Esche)	7	z		S													
Galeobdolon argentatum (Garten Goldnessel)	7	z		K1													
Galeopsis tetrahit (Gewöhnlicher Hohlzahn)	7	z		K1													
Geum urbanum (Echte Nelkenwurz)	7	h		K1													
Glechoma hederacea (Gundermann)	7	h		K1													
Hedera helix (Efeu)	7	z		K1													
Impatiens parviflora (Kleinblütiges Springkraut)	7	h		K1													
Ligustrum vulgare (Gemeiner Liguster)	7	w		S													
Lonicera xylosteum (Rote Heckenkirsche)	7	w		S													
Milium effusum (Wald-Flattergras)	7	w		K1													
Polygonatum multiflorum (Vielblütige Weißwurz)	7	w		K1													
Prunus avium (Vogel-Kirsche)	7	w		B1													
Prunus padus (Echte Traubenkirsche)	7	z		S													
Prunus serotina (Späte Traubenkirsche)	7	z		S													
Pteridium aquilinum (Adlerfarn)	7	z		K1													
Quercus robur (Stiel-Eiche)	7	z		B1													
Ribes uva-crispa (Stachelbeere)	7	z		S													
Rubus fruticosus agg. (Artengruppe Echte Brombeere)	7	z		S													
Rubus idaeus (Himbeere)	7	z		S													
Sambucus nigra (Schwarzer Holunder)	7	z		S													
Sorbus aucuparia (Eberesche)	7	w		S													
Symphoricarpos albus (Schneebeere)	7	z		S													
Urtica dioica (Große Brennnessel)	7	z		K1													

**Anzahl Rote Liste Arten**

**Anzahl Arten** 40

MS: Mengensystem; M: Mengenangabe, W: Bewertung der Art (FFH-Monitoring), Vs: Vegetationsschicht, St: Status, PA: Autor Phänologie; Ph: Phänologie, Sz: Soziabilität, VS: Vitalitätssystem; V: Vitalität, G: Geschlecht, cf: unsichere Bestimmung, §: Schutz nach BNatSchG, HH: Rote Liste Hamburg, Nds: Rote Liste Niedersachsen, SH: Rote Liste Schleswig-Holstein, D: Rote Liste Deutschland

# Erhebungsbogen

**B**

<b>Projekt</b>	Biotopkartierung Hamburg	<b>Interne Nr.</b>	60791
		<b>DK5   DK5-GK</b>	<b>7644</b> 7646
<b>Handlungsbedarf</b>	Nein	<b>DK5 - Name</b>	Volksdorf
<b>Bearbeitung</b>	SCÖ	<b>Biotop-Nr.   alt</b>	<b>34</b> 41
<b>Räumliche Abbildung</b>	Fläche	<b>Kartierung</b>	23.08.2004
<b>Anzahl Abschnitte</b>	1	<b>Fläche / Länge [m<sup>2</sup>/m]</b>	23807,8729
		<b>Breite (lineare Abb.) [m]</b>	

## Teilflächenbeschreibung

<b>Teilflächentyp</b>		<b>Teilflächen-Nr.</b>	2
<b>Biotoptyp</b>	Eichen-Hainbuchenwald mittlerer bis trockener Standorte (2000)	<b>Biotoptyp</b>	WCM
- Zusatz		- gesetzl. Grundl.	
<b>FFH-LRT</b>		<b>FFH-LRT</b>	
<b>Beschreibung</b>		<b>Entw.potential LRT</b>	
		<b>Hauptfläche</b>	
		<b>Flächenanteil</b>	0 %
		<b>FFH-Unters.Fläche</b>	Nein
		<b>Saatgutfläche</b>	Nein