

Erhebungsbogen

B

Projekt	Biotopkartierung Hamburg, Datenbestand aus FoxPro	Interne Nr.	60792
		DK5 DK5-GK	7644 7646
Handlungsbedarf	Nein	DK5 - Name	Volksdorf
Bearbeitung	HET Kopie Nein	Biotop-Nr. alt	34 41
Räumliche Abbildung	Fläche	Kartierung	15.07.1984
Anzahl Abschnitte	1	Fläche / Länge [m²/m]	23680,79
		Breite (lineare Abb.) [m]	

Gesetzlicher Schutz _ kein gesetzl. Schutz kein gesetzlich geschütztes Biotop **Schutz nur teilweise** Nein

Gesamtbewertung 0 keine Angabe

- Alter
- Belastungsgrad
- Ökolog. Funktion
- Seltenheit

Bestandsbeschreibung

Bodensaurer Wald (WLE) innerhalb einer Grünanlage mit dichter Baumschicht aus stellenweise alten Stiel-Eiche, meist jüngeren, z.T. noch aus Stangenholz bestehenden Hainbuchen, Birken, daneben mit eingestreutem Ahorn, Rot-Buche, Zitter-Pappel und einzelnen Erlen an der Gussau. Strauchschicht besonders an den Wegen aus dichten Holunderbeständen, Himbeeren, Brombeeren, höherem Haselgebüsch und häufig angepflanzter Schneebeere, Feld-Ahorn, Hainbuche, Johannisbeere, Traubenkirsche. In der niedrigen Strauchschicht an vielen Stellen mit natürlich nachwachsendem Ahorn und Vogelbeere. Bodenvegetation nur selten fehlend, besonders im nördlichen Teil aus hohem Adlerfarn, Springkraut, Brennessel, Giersch, Schattenblume. Im Zentrum große gemähte, am Halreienteich mit aufgelassener Rasenfläche. Beobachtung von Eichelhäher, Rotkehlchen, Amsel.

Wertsufe 7

Spezielle Nutzungen: Parkanlage, Erholung benachbart: U-Bahn, Straße, Wohngebiet

Nutzungsintensität: gepflegt

Vorkommende Pflanzengesellschaften: Ohne Angabe

Vorkommen an Biotoptypen

1	TF	Typ	HF	F.Anteil
2	BTYP	Biotoptyp		- gesetzl. Grundl.
3	Zusatz	Zusatz zum Biotoptypen		
4	LRT	Lebensraumtyp		
1	1		Ja	100 %
2	WQ	Bodensaurer Eichen-Mischwald (2000)		
4	kein LRT	kein Lebensraumtyp nach FFH-Richtlinie		

Räumliche Lage

Lagebeschreibung	Zwischen U-Bahn und Halenreie		
Nachbarnutzung/en			
Rechtswert (X)	576816	Hochwert (Y)	5945707
Bezirk	Wandsbek	Naturraum	Stapelfelder Jungmoränengebiet (702.00)
Stadtteil (OT-Nr.)	Volksdorf (525)	Gemarkung	Volksdorf (540)
Digitaler Grünplan	<input checked="" type="checkbox"/> Hafengesamtgebiet	<input type="checkbox"/> Ramsargebiet	<input type="checkbox"/> EG-Vogelschutzgeb.
Ausgleichsflächen NSG / ND / LSG	<input type="checkbox"/> Biosphärenreservat	<input type="checkbox"/> Nationalpark	<input type="checkbox"/>
FFH-GEBIET	LSG Duvenstedt, Bergstedt, Lemsahl-Mellingstedt, Volksdorf und Rahlstedt [HH-2009 / Anteil: 98%]		

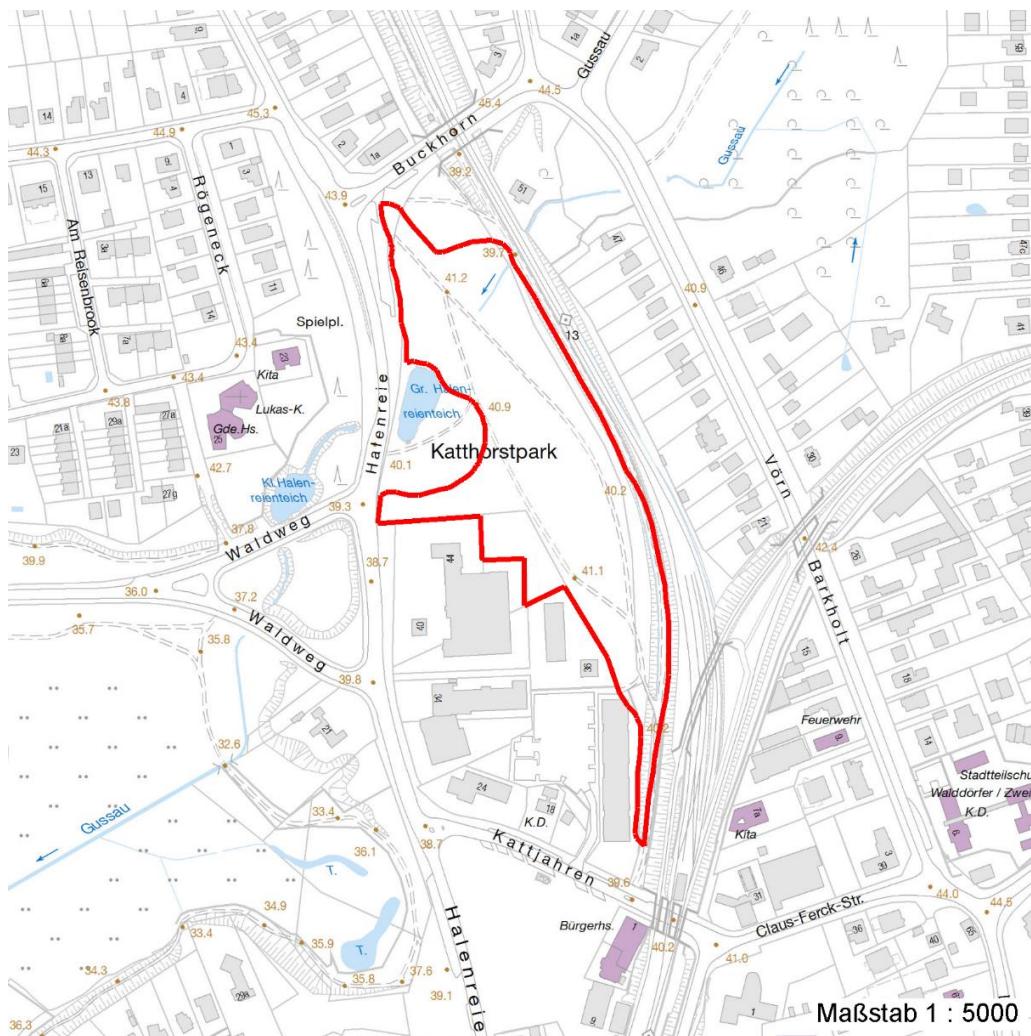
Erhebungsbogen

B

Projekt	Biotopkartierung Hamburg, Datenbestand aus FoxPro	Interne Nr.	60792	
		DK5 DK5-GK	7644	7646
		DK5 - Name	Volksdorf	
Handlungsbedarf	Nein	Biotop-Nr. alt	34	41
Bearbeitung	HET	Kartierung	15.07.1984	
Räumliche Abbildung	Fläche	Fläche / Länge [m²/m]	23680,79	
Anzahl Abschnitte	1	Breite (lineare Abb.) [m]		

Räumliche Lage

Wasserschutzgebiet Karte



Weitere Erhebungsbögen

Interne Nr.	Interne Nr. Zuordnung	DK5	Biotop-Nr.	Kartierung	Zuordnung	DK5 (GK)	Biotop-Nr. (alt)
60792	60793	7644	34	15.09.1995	K	7646	41
60792	60791	7644	34	23.08.2004	K	7646	41
60792	60752	7644	34	26.10.2011	K	7646	41

Zuordnung: N = nachfolgende Kartierung, K = weitere Kartierungen (zeitlich vorher oder nachher)

Weitere Angaben

Merkmal	Wert
Auswertung	
Wertgesichtspunkte	Wichtige oekologische Ausgleichsflaeche Dominanz von Laubgehölzen Naturverjüngung

Erhebungsbogen

B

Projekt	Biotopkartierung Hamburg, Datenbestand aus FoxPro	Interne Nr.	60792	
		DK5 DK5-GK	7644	7646
Handlungsbedarf	Nein	DK5 - Name	Volksdorf	
Bearbeitung	HET	Biotop-Nr. alt	34	41
Räumliche Abbildung	Fläche	Kartierung	15.07.1984	
Anzahl Abschnitte	1	Fläche / Länge [m²/m]	23680,79	
		Breite (lineare Abb.) [m]		

Weitere Angaben

Merkmal	Wert
Bedeutung für Tiergruppe	naturnahe Entwicklung Vögel
Maßnahmen	keine Angaben - 0

Teilflächenbeschreibung

Teilflächentyp		Teilflächen-Nr.	1
Biotoptyp	Bodensaurer Eichen-Mischwald (2000)	Biotoptyp	WQ
- Zusatz		- gesetzl. Grundl.	
FFH-LRT	kein Lebensraumtyp nach FFH-Richtlinie	FFH-LRT	kein LRT
Beschreibung		Entw.potential LRT	
		Hauptfläche	Ja
		Flächenanteil	100 %
		FFH-Unters.Fläche	Nein
		Saatgutfläche	Nein

Weitere Angaben

Merkmal	Wert
Standort, Relief	
Relief	Ebene

Zeigerwerte der Pflanzenartenliste (Auswertung)

Standort	Belichtung	halbschattig	5
Boden	Feuchte	frisch und mäßig frisch	5,2
	Stickstoff (N)	mäßig stickstoffarm bis stickstoffreich	6
	Reaktion	schwach sauer	5,6
Vegetation	Mahdverträglichkeit	schnittempfindlich bis mäßig schnittverträglich	3,6
Zeigerwerte	Futterwert	geringwertiges Futter	2,5
	Wechselfeuchteanzeiger		2
	Giftpflanzen		3
	Überschw.anzeiger		2

Pflanzenartenliste

Gruppe / Pflanzenart	MS	M	W	Vs	St	PA	Ph	Sz	VS	V	G	cf	Rote Liste						
													§	HH	ND	SH	D		
Tracheobionta (Gefäßpflanzen)																			
Acer campestre (Feld-Ahorn)	7	X		-															
Acer platanoides (Spitz-Ahorn)	7	X		-															
Acer pseudoplatanus (Berg-Ahorn)	7	X		-															
Aegopodium podagraria (Giersch)	7	X		-															
Agrostis capillaris (Rotes Straußgras)	7	X		-															
Alliaria petiolata (Knoblauchsrauke)	7	X		-															
Alnus glutinosa (Schwarz-Erle)	7	X		-															
Anthriscus sylvestris (Wiesen-Kerbel)	7	X		-															
Betula pendula (Hänge-Birke)	7	X		-															

Erhebungsbogen

B

Projekt	Biotopkartierung Hamburg, Datenbestand aus FoxPro	Interne Nr. DK5 DK5-GK	60792 7644	7646
Handlungsbedarf	Nein	DK5 - Name	Volksdorf	
Bearbeitung	HET	Biotop-Nr. alt	34	41
Räumliche Abbildung	Fläche	Kartierung	15.07.1984	
Anzahl Abschnitte	1	Fläche / Länge [m²/m]	23680,79	
		Breite (lineare Abb.) [m]		

Pflanzenartenliste

Gruppe / Pflanzenart	MS	M	W	Vs	St	PA	Ph	Sz	VS	V	G	cf	Rote Liste						
													§	HH	ND	SH	D		
Carex remota (Winkel-Segge)	7	X		-															
Carpinus betulus (Hainbuche)	7	d		-															
Corylus avellana (Haselnuss)	7	X		-															
Crataegus monogyna (Eingrifflicher Weißdorn)	7	X		-															
Dactylis glomerata (Wiesen-Knäuelgras)	7	X		-															
Deschampsia flexuosa (Draht-Schmiele)	7	X		-															
Dryopteris filix-mas (Gewöhnlicher Wurmfarne)	7	X		-															
Elymus repens (Gewöhnliche Quecke)	7	X		-															
Epilobium angustifolium (Schmalblättriges Weidenröschen)	7	X		-															
Fagus sylvatica (Rotbuche)	7	X		-															
Fraxinus excelsior (Gewöhnliche Esche)	7	X		-															
Galeobdolon luteum (Echte Goldnessel)	7	X		-													V		
Geum urbanum (Echte Nelkenwurz)	7	X		-															
Glechoma hederacea (Gundermann)	7	X		-															
Hedera helix (Efeu)	7	X		-															
Impatiens noli-tangere (Echtes Springkraut)	7	X		-													V		
Impatiens parviflora (Kleinblütiges Springkraut)	7	d		-															
Luzula pilosa (Behaarte Hainsimse)	7	X		-													3		
Maianthemum bifolium (Zweiblättrige Schattenblume)	7	X		-															
Milium effusum (Wald-Flattergras)	7	X		-															
Oxalis acetosella (Wald-Sauerklee)	7	X		-															
Poa nemoralis (Hain-Rispengras)	7	X		-															
Polygonatum multiflorum (Vielblütige Weißwurz)	7	X		-															
Populus tremula (Zitter-Pappel)	7	X		-															
Prunus padus (Echte Traubenkirsche)	7	X		-															
Prunus serotina (Späte Traubenkirsche)	7	X		-															
Pteridium aquilinum (Adlerfarn)	7	X		-															
Quercus robur (Stiel-Eiche)	7	d		-															
Ribes rubrum (Rote Johannisbeere)	7	X		-															
Ribes spec. (Stachelbeere)	7	X		-															
Rubus fruticosus agg. (Artengruppe Echte Brombeere)	7	X		-															
Rubus idaeus (Himbeere)	7	X		-															
Sambucus nigra (Schwarzer Holunder)	7	X		-															
Sambucus racemosa (Trauben-Holunder)	7	X		-															
Scrophularia nodosa (Knotige Braunwurz)	7	X		-															
Sorbaria sorbifolia (Sibirische Fiederspiere)	7	X		-															
Sorbus aucuparia (Eberesche)	7	X		-															
Stellaria holostea (Große Sternmiere)	7	X		-															
Symphoricarpos albus (Schneebeere)	7	X		-															
Syringa vulgaris (Gewöhnlicher Flieder)	7	X		-															
Trifolium medium (Mittlerer Klee)	7	X		-															
Urtica dioica (Große Brennnessel)	7	X		-															
Viola spec. (Veilchen, Stiefmütterchen)	7	X		-															

Erhebungsbogen

B

Projekt	Biotopkartierung Hamburg, Datenbestand aus FoxPro	Interne Nr.	60792
		DK5 DK5-GK	7644 7646
Handlungsbedarf	Nein	DK5 - Name	Volksdorf
Bearbeitung	HET	Biotop-Nr. alt	34 41
Räumliche Abbildung	Fläche	Kartierung	15.07.1984
Anzahl Abschnitte	1	Fläche / Länge [m²/m]	23680,79
		Breite (lineare Abb.) [m]	

Pflanzenartenliste														Rote Liste			
Gruppe / Pflanzenart	MS	M	W	Vs	St	PA	Ph	Sz	VS	V	G	cf	§	HH	ND	SH	D
	Anzahl Rote Liste Arten													3			
	Anzahl Arten													52			

MS: Mengensystem; M: Mengenangabe, W: Bewertung der Art (FFH-Monitoring), Vs: Vegetationsschicht, St: Status, PA: Autor Phänologie; Ph: Phänologie, Sz: Soziabilität, VS: Vitalitätssystem; V: Vitalität, G: Geschlecht, cf: unsichere Bestimmung, §: Schutz nach BNatSchG, HH: Rote Liste Hamburg, Nds: Rote Liste Niedersachsen, SH: Rote Liste Schleswig-Holstein, D: Rote Liste Deutschland