

Erhebungsbogen

B

Projekt	Biotopkartierung Hamburg	Interne Nr.	60918
		DK5 DK5-GK	7644 7644
Handlungsbedarf	Nein	DK5 - Name	Volksdorf
Bearbeitung	BRA	Biotop-Nr. alt	2 38
Räumliche Abbildung	Fläche	Kartierung	07.05.2006
Anzahl Abschnitte	1	Fläche / Länge [m²/m]	15350,7449
		Breite (lineare Abb.) [m]	

Gesetzlicher Schutz	_ kein gesetzl. Schutz kein gesetzlich geschütztes Biotop	Schutz nur teilweise	Nein
----------------------------	--	-----------------------------	-------------

Gesamtbewertung	6 Wertvoll
– Alter	7 Biotop hohen Alters, 100 bis 200 Jahre
– Belastungsgrad	5 Flächenhaft mittlere oder örtlich starke Belastung
– Ökolog. Funktion	7 Sehr hohe Bedeutung in einem Biotopkomplex, für den lokalen Biotopverbund oder als Puffer
– Seltenheit	6 Seltener Biotoptyp, ohne seltene oder bedrohte Pflges., ungesättigtes Artenspektrum, reliktsche RL-Arten

Bestandsbeschreibung

Forstlich geprägter Bestand, in jüngerer Zeit stark durchforstet mit höheren Anteilen von Totholz und Stubben am Waldboden, mit Erhalt einiger Überhälter, v.a. Fichten mit Stammdicken von bis zu 40 cm Stammdicke, jedoch mit etwas unebenem, nach Nordwesten leicht geneigten Waldboden, der durch die starke Erwärmung und Belichtung derzeit kräftig von Schlagfluren überwachsen wird, die v.a. von Himbeere geprägt werden. Am Boden deuten hohe Anteile von Moosen und Pillensegge auf einen sauren Rohhumus hin, der vermutlich unter den Nadelbäumen entstanden ist. Der Jungwuchs besteht neben der Himbeere v.a. aus frisch aufwachsenden Birken in größerer Zahl. Vereinzelt treten Rot-Buchen und einige Weiden im dem Bestand auf. Höhere Anteile von Binsen zeigen örtlich etwas Staunässe und Bodenversauerung an.

Vorkommen an Biotoptypen

1	TF	Typ	HF	F.Anteil
2	BTYP	Biotoptyp	- gesetzl. Grundl.	
3	Zusatz	Zusatz zum Biotoptypen		
4	LRT	Lebensraumtyp		
1	1		Ja	50 %
2	WNF	Fichtenwald/-forst, naturnah (2000)		
1	2			50 %
2	WI	Waldlichtungs- oder Kahlschlagsflur (2000)		

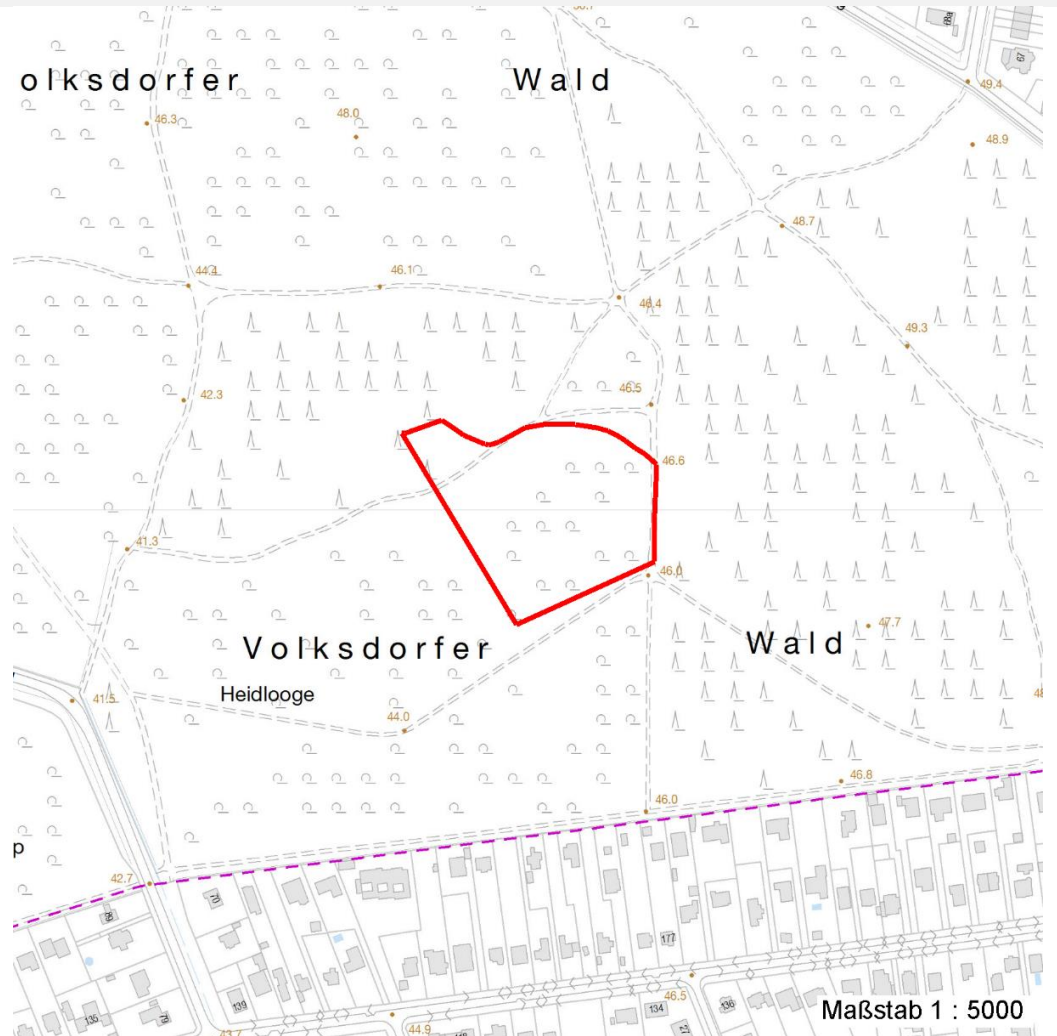
Räumliche Lage

Lagebeschreibung	Volksdorfer Wald, östl. Meiendorfer Weg		
Nachbarnutzung/en	Buchenwald, Forst, Wege		
Rechtswert (X)	577112	Hochwert (Y)	5944001
Bezirk	Wandsbek	Naturraum	Stapelfelder Jungmoränengebiet (702.00)
Stadtteil (OT-Nr.)	Volksdorf (525)	Gemarkung	Volksdorf (540)
Digitaler Grünplan	<input type="checkbox"/> Hafengesamtgebiet	<input type="checkbox"/> Ramsargebiet	<input type="checkbox"/> EG-Vogelschutzgeb.
Ausgleichsflächen NSG / ND / LSG	<input type="checkbox"/> Biosphärenreservat	<input type="checkbox"/> Nationalpark	<input type="checkbox"/>
FFH-GEBIET	LSG Duvenstedt, Bergstedt, Lemsahl-Mellingstedt, Volksdorf und Rahlstedt [HH-2009 / Anteil: 100%]		
Wasserschutzgebiet			

Projekt	Biotopkartierung Hamburg	Interne Nr.	60918
		DK5 DK5-GK	7644 7644
Handlungsbedarf	Nein	DK5 - Name	Volksdorf
Bearbeitung	BRA	Biotop-Nr. alt	2 38
Räumliche Abbildung	Fläche	Kartierung	07.05.2006
Anzahl Abschnitte	1	Fläche / Länge [m²/m]	15350,7449
		Breite (lineare Abb.) [m]	

Räumliche Lage

Karte



Weitere Erhebungsbögen

Interne Nr.	Interne Nr. Zuordnung	DK5	Biotop-Nr.	Kartierung	Zuordnung	DK5 (GK)	Biotop-Nr. (alt)
60918	60917	7644	2	21.07.1997	K	7644	38

Zuordnung: N = nachfolgende Kartierung, K = weitere Kartierungen (zeitlich vorher oder nachher)

Foto

Interne Nr.	Index	Dateiname	Aufnahmerichtung
15314	0	7644_2_070506_1.JPG	
15315	0	7644_2_070506_2.JPG	
15316	0	7644_2_070506_3.JPG	

Weitere Angaben

Merkmal	Wert
Auswertung	
20.04.2020	

Erhebungsbogen

B

Projekt	Biotopkartierung Hamburg	Interne Nr.	60918
		DK5 DK5-GK	7644 7644
Handlungsbedarf	Nein	DK5 - Name	Volksdorf
Bearbeitung	BRA	Biotop-Nr. alt	2 38
Räumliche Abbildung	Fläche	Kartierung	07.05.2006
Anzahl Abschnitte	1	Fläche / Länge [m²/m]	15350,7449
		Breite (lineare Abb.) [m]	

Weitere Angaben

Merkmal	Wert
Gefährdung / Einflüsse	Stark forstlich geprägt, deutlich gestört, hohe Anteile nicht heimischer Fichten, Rohhumusbildung.
Wertgesichtspunkte	Günstige Entwicklungsmöglichkeiten durch Durchforstung und naturnahe Entwicklung, relativ strukturreich, vermutlich interessanter Insekten-Lebensraum, totholzreich.
Maßnahmen	Flächen weiterhin der Sukzession überlassen, eventuell Buchen und Eichen einbringen, um Entwicklung zum naturnahen Eichen-Buchen-Mischwald zu ermöglichen.

Foto

Fotodatei 7644_2_070506_1.JPG

Bildbeschreibung
Aufnahmerichtung



Fotodatei 7644_2_070506_2.JPG

Bildbeschreibung
Aufnahmerichtung



Erhebungsbogen

B

Projekt	Biotopkartierung Hamburg	Interne Nr.	60918
		DK5 DK5-GK	7644 7644
Handlungsbedarf	Nein	DK5 - Name	Volksdorf
Bearbeitung	BRA	Biotop-Nr. alt	2 38
Räumliche Abbildung	Fläche	Kartierung	07.05.2006
Anzahl Abschnitte	1	Fläche / Länge [m²/m]	15350,7449
		Breite (lineare Abb.) [m]	

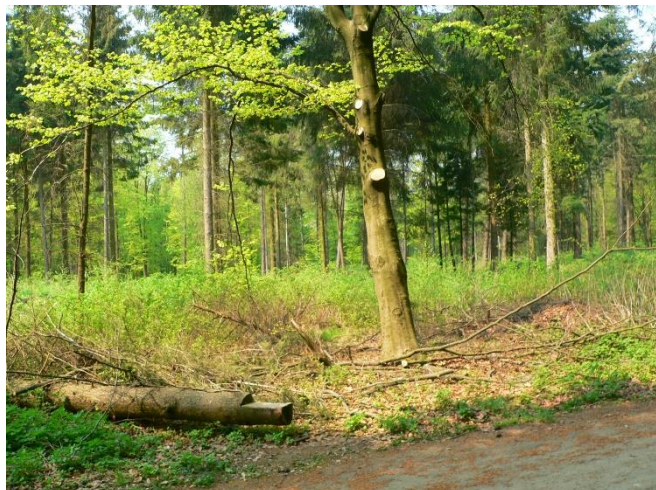
Foto

Fotodatei 7644_2_070506_3.JPG

Bildbeschreibung
Aufnahmerichtung

Fotodatei

Bildbeschreibung
Aufnahmerichtung



Teilflächenbeschreibung

Teilflächentyp		Teilflächen-Nr.	1
Biotoptyp	Fichtenwald/-forst, naturnah (2000)	Biotoptyp	WNF
- Zusatz		- gesetzl. Grundl.	
FFH-LRT		FFH-LRT	
Beschreibung		Entw.potential LRT	
		Hauptfläche	Ja
		Flächenanteil	50 %
		FFH-Unters.Fläche	Nein
		Saatgutfläche	Nein

Weitere Angaben

Merkmal	Wert
Boden	
Feuchte	5 - frisch und mäßig frisch
Stickstoffgehalt	6 - mäßig stickstoffarm bis stickstoffreich
Standort, Relief	
Belichtung	6 - halbsonnig bis halbschattig
Veg. - Soziologie	
BfN Schlüssel	48.0.04 - Fagetalia sylvaticae (Edellaub-Mischwälder und verwandte Ges.)

Projekt	Biotopkartierung Hamburg		Interne Nr.	60918	
			DK5 DK5-GK	7644 7644	
Handlungsbedarf	Nein		DK5 - Name	Volksdorf	
Bearbeitung	BRA	Kopie	Nein	Biotop-Nr. alt	2 38
Räumliche Abbildung	Fläche		Kartierung	07.05.2006	
Anzahl Abschnitte	1		Fläche / Länge [m²/m]	15350,7449	
			Breite (lineare Abb.) [m]		

Zeigerwerte der Pflanzenartenliste (Auswertung)

Standort	Belichtung	halbsonnig bis halbschattig	6
Boden	Feuchte	frisch und mäßig frisch	5,5
	Stickstoff (N)	mäßig stickstoffarm bis stickstoffreich	5,8
	Reaktion	mäßig sauer	5
Vegetation	Mahdverträglichkeit	schnittempfindlich (nur Herbstschnitt vertragend)	3
Zeigerwerte	Futterwert	sehr geringwertiges Futter	1,7
	Wechselfeuchteanzeiger		1
	Giftpflanzen		0
	Überschw.anzeiger		0

Pflanzenartenliste

Gruppe / Pflanzenart	MS	M	W	Vs	St	PA	Ph	Sz	VS	V	G	cf	§	Rote Liste			
														HH	ND	SH	D
Tracheobionta (Gefäßpflanzen)																	
Agrostis capillaris (Rotes Straußgras)	7	w		-													
Betula pendula (Hänge-Birke)	7	h		-													
Carex pilulifera (Pillen-Segge)	7	z		-													
Dactylis glomerata (Wiesen-Knäuelgras)	7	w		-													
Deschampsia flexuosa (Draht-Schmiele)	7	w		-													
Dryopteris carthusiana (Dorniger Wurmfarne)	7	z		-													
Dryopteris filix-mas (Gewöhnlicher Wurmfarne)	7	w		-													
Epilobium angustifolium (Schmalblättriges Weidenröschen)	7	w		-													
Fagus sylvatica (Rotbuche)	7	z		-													
Galium aparine (Kletten-Labkraut)	7	z		-													
Geum urbanum (Echte Nelkenwurz)	7	w		-													
Ilex aquifolium (Stechpalme)	7	w		-									b				
Impatiens parviflora (Kleinblütiges Springkraut)	7	w		-													
Juncus effusus (Flatter-Binse)	7	z		-													
Larix decidua (Europäische Lärche)	7	w		-													
Milium effusum (Wald-Flattergras)	7	w		-													
Oxalis acetosella (Wald-Sauerklee)	7	w		-													
Picea abies (Gemeine Fichte)	7	h		-													
Pinus sylvestris (Wald-Kiefer)	7	w		-													
Prunus avium (Vogel-Kirsche)	7	w		-													
Pseudotsuga menziesii (Douglasie)	7	w		-													
Rubus caesius (Kratzbeere)	7	z		-													
Rubus fruticosus agg. (Artengruppe Echte Brombeere)	7	w		-													
Rubus idaeus (Himbeere)	7	h		-													
Rumex obtusifolius (Stumpfbblätteriger Ampfer)	7	w		-													
Salix caprea (Sal-Weide)	7	w		-													
Sambucus racemosa (Trauben-Holunder)	7	w		-													
Sorbus aucuparia (Eberesche)	7	w		-													
Taraxacum spec. (Löwenzahn)	7	w		-													
Urtica dioica (Große Brennnessel)	7	z		-													
Anzahl Rote Liste Arten																	
Anzahl Arten														30			

MS: Mengensystem; M: Mengenangabe, W: Bewertung der Art (FFH-Monitoring), Vs: Vegetationsschicht, St: Status, PA: Autor Phänologie; Ph: Phänologie, Sz: Soziabilität, VS: Vitalitätssystem; V: Vitalität, G: Geschlecht, cf: unsichere Bestimmung, §: Schutz nach BNatSchG, HH: Rote Liste Hamburg, ND: Rote Liste Niedersachsen, SH: Rote Liste Schleswig-Holstein, D: Rote Liste Deutschland

Erhebungsbogen

B

Projekt	Biotopkartierung Hamburg	Interne Nr.	60918
		DK5 DK5-GK	7644 7644
Handlungsbedarf	Nein	DK5 - Name	Volksdorf
Bearbeitung	BRA	Biotop-Nr. alt	2 38
Räumliche Abbildung	Fläche	Kartierung	07.05.2006
Anzahl Abschnitte	1	Fläche / Länge [m²/m]	15350,7449
		Breite (lineare Abb.) [m]	

Teilflächenbeschreibung

Teilflächentyp		Teilflächen-Nr.	2
Biototyp	Waldlichtungs- oder Kahlschlagsflur (2000)	Biototyp	WI
- Zusatz		- gesetzl. Grundl.	
FFH-LRT		FFH-LRT	
Beschreibung		Entw.potential LRT	
		Hauptfläche	
		Flächenanteil	50 %
		FFH-Unters.Fläche	Nein
		Saatgutfläche	Nein