

# Erhebungsbogen

**B**

<b>Projekt</b>	Biotopkartierung Hamburg	<b>Interne Nr.</b>	60782
		<b>DK5   DK5-GK</b>	<b>7644</b> 7646
<b>Handlungsbedarf</b>	Nein	<b>DK5 - Name</b>	Volksdorf
<b>Bearbeitung</b>	BRA	<b>Biotop-Nr.   alt</b>	<b>29</b> 34
<b>Räumliche Abbildung</b>	Fläche	<b>Kartierung</b>	27.10.2011
<b>Anzahl Abschnitte</b>	1	<b>Fläche / Länge [m<sup>2</sup>/m]</b>	25148,3015
		<b>Breite (lineare Abb.) [m]</b>	

**Gesetzlicher Schutz**    kein gesetzl. Schutz    **kein gesetzlich geschütztes Biotop**    **Schutz nur teilweise**    **Nein**

<b>Gesamtbewertung</b>	7	Besonders wertvoll
– <b>Alter</b>	7	Biotop hohen Alters, 100 bis 200 Jahre
– <b>Belastungsgrad</b>	7	Flächenhaft geringe oder Vorbelastung mit schwachem Einfluß
– <b>Ökolog. Funktion</b>	7	Sehr hohe Bedeutung in einem Biotopkomplex, für den lokalen Biotopverbund oder als Puffer
– <b>Seltenheit</b>	6	Seltener Biotoptyp, ohne seltene oder bedrohte Pflges., ungesättigtes Artenspektrum, reliktsche RL-Arten

## Bestandsbeschreibung

Mittelalter Buchenbestand mit Stammdicken bis zu 50 cm und einer zweiten Baumschicht mit Stammdicken von 10 bis 20 cm. Die Wuchshöhen liegen nur bei knapp 20 m. Der Bestand wirkt am Boden aber wenig gestört, mit Laubstreuauflage und nur mäßig dichter Krautschicht. Eine lockere Verjüngung aus Buchen und Berg-Ahorn ist ebenfalls erkennbar. Ein Fußweg quert den Wald. Im Norden ist er durch eine wenig befahrene Wohnstraße begrenzt. Das Gelände ist relativ eben, größere Niveauunterschiede sind nicht erkennbar. In den Randbereiche zur Bebauung im Norden werden vereinzelt Gartenabfälle abgelagert.

## Vorkommen an Biotoptypen

1	TF	Typ	HF	F.Anteil
2	BTYP	Biotoptyp	- gesetzl. Grundl.	
3	Zusatz	Zusatz zum Biotoptypen		
4	LRT	Lebensraumtyp		
1	1		Ja	100 %
2	WMS	Buchenwald basenarmer Standorte (2000)		
4	9110	Hainsimsen-Buchenwald (Luzulo-Fagetum)		

## Räumliche Lage

<b>Lagebeschreibung</b>	Nordosten des Volksdorfer Waldes		
<b>Nachbarnutzung/en</b>	Wald, Wege, Straße		
<b>Rechtswert (X)</b>	577473	<b>Hochwert (Y)</b>	5944140
<b>Bezirk</b>	Wandsbek	<b>Naturraum</b>	Stapelfelder Jungmoränengebiet (702.00)
<b>Stadtteil (OT-Nr.)</b>	Volksdorf (525)	<b>Gemarkung</b>	Volksdorf (540)
<b>Digitaler Grünplan</b>	<input type="checkbox"/> <b>Hafengesamtgebiet</b>	<input type="checkbox"/> <b>Ramsargebiet</b>	<input type="checkbox"/> <b>EG-Vogelschutzgeb.</b>
<b>Ausgleichsflächen</b>	<input type="checkbox"/> <b>Biosphärenreservat</b>	<input type="checkbox"/> <b>Nationalpark</b>	<input type="checkbox"/>
<b>NSG / ND / LSG</b>	LSG Duvenstedt, Bergstedt, Lemsahl-Mellingstedt, Volksdorf und Rahlstedt [ HH-2009 / Anteil: 100% ]		
<b>FFH-GEBIET</b>			
<b>Wasserschutzgebiet</b>			

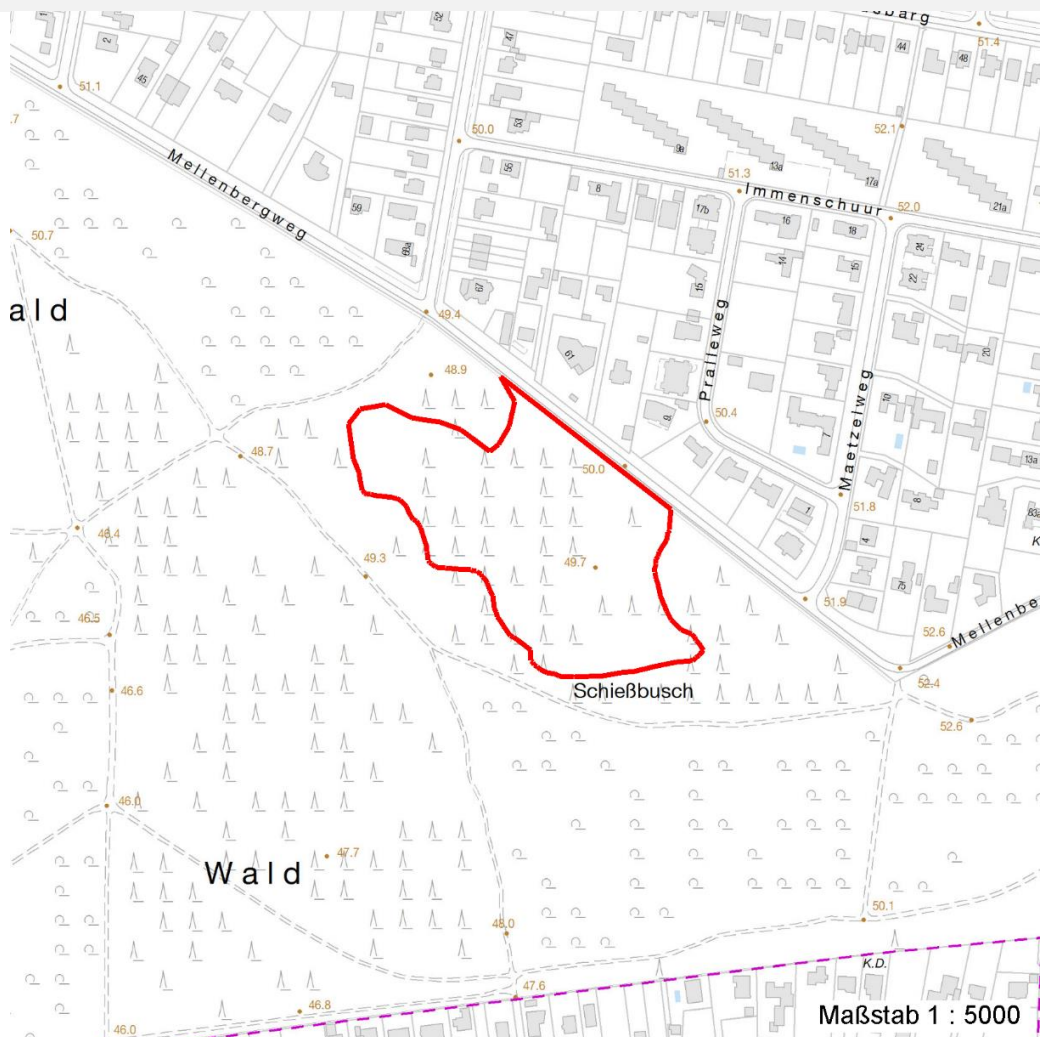
# Erhebungsbogen

**B**

<b>Projekt</b>	Biotopkartierung Hamburg	<b>Interne Nr.</b>	60782
		<b>DK5   DK5-GK</b>	<b>7644</b> 7646
		<b>DK5 - Name</b>	Volksdorf
<b>Handlungsbedarf</b>	Nein	<b>Biotop-Nr.   alt</b>	<b>29</b> 34
<b>Bearbeitung</b>	BRA	<b>Kartierung</b>	27.10.2011
<b>Räumliche Abbildung</b>	Fläche	<b>Fläche / Länge [m<sup>2</sup>/m]</b>	25148,3015
<b>Anzahl Abschnitte</b>	1	<b>Breite (lineare Abb.) [m]</b>	

## Räumliche Lage

### Karte



## Weitere Erhebungsbögen

Interne Nr.	Interne Nr. Zuordnung	DK5	Biotop-Nr.	Kartierung	Zuordnung	DK5 (GK)	Biotop-Nr. (alt)
60782	60766	7644	29	15.07.1984	K	7646	34
60782	60767	7644	29	15.09.1995	K	7646	34
60782	60768	7644	29	25.09.2004	K	7646	34

Zuordnung: N = nachfolgende Kartierung, K = weitere Kartierungen (zeitlich vorher oder nachher)

## Foto

Interne Nr.	Index	Dateiname	Aufnahmerichtung
15964	0	7644_29_271011_1.JPG	
15965	0	7644_29_271011_2.JPG	
15966	0	7644_29_271011_3.JPG	
15967	0	7644_29_271011_4.JPG	

# Erhebungsbogen

**B**

<b>Projekt</b>	Biotopkartierung Hamburg	<b>Interne Nr.</b>	60782
		<b>DK5   DK5-GK</b>	<b>7644</b> 7646
<b>Handlungsbedarf</b>	Nein	<b>DK5 - Name</b>	Volksdorf
<b>Bearbeitung</b>	BRA	<b>Biotop-Nr.   alt</b>	<b>29</b> 34
<b>Räumliche Abbildung</b>	Fläche	<b>Kartierung</b>	27.10.2011
<b>Anzahl Abschnitte</b>	1	<b>Fläche / Länge [m<sup>2</sup>/m]</b>	25148,3015
		<b>Breite (lineare Abb.) [m]</b>	

## Weitere Angaben

Merkmal	Wert
<b>Auswertung</b>	
Gefährdung / Einflüsse	Der Wald ist von relativ zahlreichen Fußwegen durchzogen, die eine intensive Wegesicherungspflicht notwendig machen und die Altbäume bedrohen. Relativ homogener, gleichaltriger Bestand.
Wertgesichtspunkte	Weitgehend naturnahe Artenzusammensetzung, naturnahe Struktur.
zoologisch bedeutsame Strukturen	Dichtes Gebüsch, ältere Bäume
Bedeutung für Tiergruppe	Insekten, allgemein Großsäuger Kleinsäuger Vögel
Maßnahmen	Naturnahe Waldbewirtschaftung, Erhalt von Altbäumen, Reduktion der Wegezahl.

## Foto

**Fotodatei** 7644\_29\_271011\_1.JPG

**Bildbeschreibung**

**Aufnahmerichtung**



**Fotodatei** 7644\_29\_271011\_2.JPG

**Bildbeschreibung**

**Aufnahmerichtung**



# Erhebungsbogen

**B**

<b>Projekt</b>	Biotopkartierung Hamburg	<b>Interne Nr.</b>	60782
		<b>DK5   DK5-GK</b>	<b>7644</b> 7646
<b>Handlungsbedarf</b>	Nein	<b>DK5 - Name</b>	Volksdorf
<b>Bearbeitung</b>	BRA	<b>Biotop-Nr.   alt</b>	<b>29</b> 34
<b>Räumliche Abbildung</b>	Fläche	<b>Kartierung</b>	27.10.2011
<b>Anzahl Abschnitte</b>	1	<b>Fläche / Länge [m<sup>2</sup>/m]</b>	25148,3015
		<b>Breite (lineare Abb.) [m]</b>	

## Foto

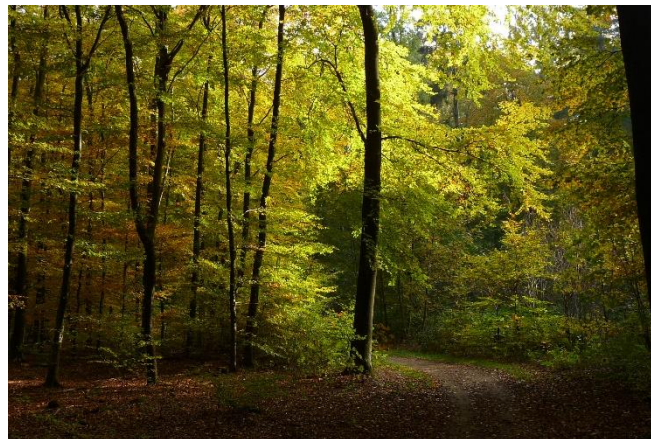
**Fotodatei** 7644\_29\_271011\_3.JPG

**Bildbeschreibung**  
**Aufnahmerichtung**



**Fotodatei** 7644\_29\_271011\_4.JPG

**Bildbeschreibung**  
**Aufnahmerichtung**



## Teilflächenbeschreibung

<b>Teilflächentyp</b>		<b>Teilflächen-Nr.</b>	1
<b>Biotoptyp</b>	Buchenwald basenarmer Standorte (2000)	<b>Biotoptyp</b>	WMS
<b>- Zusatz</b>		<b>- gesetzl. Grundl.</b>	
<b>FFH-LRT</b>	Hainsimsen-Buchenwald (Luzulo-Fagetum)	<b>FFH-LRT</b>	9110
<b>Beschreibung</b>		<b>Entw.potential LRT</b>	
		<b>Hauptfläche</b>	Ja
		<b>Flächenanteil</b>	100 %
		<b>FFH-Unters.Fläche</b>	Nein
		<b>Saatgutfläche</b>	Nein

## Weitere Angaben

Merkmal	Wert
<b>Boden</b>	
Feuchte	5 - frisch und mäßig frisch
Reaktion	6 - schwach sauer
Stickstoffgehalt	7 - stickstoffreich
<b>Standort, Relief</b>	
Belichtung	5 - halbschattig
<b>Veg. - Zeigerwerte</b>	
Anz. Wechselfeuchtezeiger	2
Anz. Überschwemmungsz.	0
Anz. Magerkeitszeiger (N < 4)	2
Anteil Magerkeitszeiger (N < 4)	2 %
<b>Veg. - Soziologie</b>	
BfN Schlüssel	48.0.04 - Fagetalia sylvaticae (Edellaub-Mischwälder und verwandte Ges.)

# Erhebungsbogen

**B**

<b>Projekt</b>	Biotopkartierung Hamburg		<b>Interne Nr.</b>	60782
			<b>DK5   DK5-GK</b>	7644 7646
<b>Handlungsbedarf</b>	Nein		<b>DK5 - Name</b>	Volksdorf
<b>Bearbeitung</b>	BRA	<b>Kopie</b>	Nein	<b>Biotop-Nr.   alt</b>
<b>Räumliche Abbildung</b>	Fläche			29 34
<b>Anzahl Abschnitte</b>	1			<b>Kartierung</b>
				27.10.2011
				<b>Fläche / Länge [m<sup>2</sup>/m]</b>
				25148,3015
				<b>Breite (lineare Abb.) [m]</b>

## FFH-Bewertungen (HH)

Lebensraumtyp / Parameter	Wertstufe A	Wertstufe B	Wertstufe C	Wert / Begründung	Z
<b>9110 (HH) Hainsimsen-Buchenwald (Luzulo-Fagetum)</b>					C
<b>Habitatstrukturen</b>					C
Entwicklungsphasen; Anzahl auf der Fläche; n=7	günstig > 3 in enger Verzahnung	mittel 2 bis 3	ungünstig 1		A
Auftreten der älteren Phasen; Rp: Reifephase, ssBh: sehr starkes Baumholz, sBh: starkes Baumholz	Rp	Rp, sBh oder ssBh	keine ältere Phasen		A
Altbäume; Altbäume sind älter 150 Jahre: BHD > 80 cm (40cm im Auwald)	günstig	mittel	ungünstig		B
Anzahl / ha; Buche, Eiche, Eschen ab 80 cm Stammdurchmesser in Brusthöhe, andere Baumarten ab 40 cm	> 5	1-5	keine		B
Stehendes und liegendes Totholz; Anz. / ha; ab 5 m Länge / Buche, Eiche, Eschen ab 80 cm Stammdurchmesser in Brusthöhe, andere Baumarten ab 40 cm	günstig > 3, l. u. s.	mittel 1-3, l. o. s.	ungünstig kein Totholz		C
					C
<b>Beeinträchtigungen</b>					B
Störungen des Standortes; Fahrspuren; Entwässerung; Abstand zu Emittenten; sonstige Nährstoffeinträge; Anreicherung von Nährstoffen in der Fläche	günstig keine keine groß keine	mittel nur Teilfl. gering gering erkennbar	ungünstig flächig deutlich kein stark		B
Untypische Vegetationsaspekte; untypische Baumarten; Deckung % Verdichtungszeiger; Deckung % Nitrophyten; Deckung % Neophyten / Gartenpflanzen; Deckung % Lichtzeiger; Deckung % untyp. Arten (ohne Bäume); Deckung % Verbiss, Schäl; Einfluss auf die Verjüngung des Bestandes	günstig < 5% < 5% < 5% < 5% < 5% < 5% < 10%	mittel 5-10% > 5% Teilf. > 5% Teilf. > 5% Teilf. > 5% Teilf. > 5% Teilf. 10-25%	ungünstig 11-30% > 5% fläch. > 5% fläch. > 5% fläch. > 5% fläch. > 5% fläch. > 25%		A
Nutzungen; Tritt / Zerschneidung; Müllablagerungen; hörbarer, dauerh. Lärm;	günstig keine keine kein	mittel gering gering deutl.	ungünstig stark stark stark		A
<b>Arteninventar</b>					B
					B
					B
					B
					B

<b>Projekt</b>	Biotopkartierung Hamburg	<b>Interne Nr.</b>	60782	
		<b>DK5   DK5-GK</b>	<b>7644</b>	7646
<b>Handlungsbedarf</b>	Nein	<b>DK5 - Name</b>	Volksdorf	
<b>Bearbeitung</b>	BRA	<b>Biotop-Nr.   alt</b>	<b>29</b>	34
<b>Räumliche Abbildung</b>	Fläche	<b>Kartierung</b>	27.10.2011	
<b>Anzahl Abschnitte</b>	1	<b>Fläche / Länge [m<sup>2</sup>/m]</b>	25148,3015	
		<b>Breite (lineare Abb.) [m]</b>		

**FFH-Bewertungen (BFN)**

		Wert	AZ	Z
<b>1</b>	<b>Lebensraumtyp</b>			
<b>3</b>	<b>Arteninventar</b> , Gesamtbewertung, 1..n - Parameter mit Kriterien A/B/C			
<b>4</b>	<b>Habitatstruktur</b> , Gesamtbewertung, 1..n - Parameter mit Kriterien A/B/C			
<b>5</b>	<b>Beeinträchtigungen</b> , Gesamtbewertung, 1..n - Parameter mit Kriterien A/B/C			
	Zustandsbewertung: AZ – Vorgabewert , Z – von AZ abweichend festgelegte Zustandsbewertung			
<b>1</b>	<b>9110 (BFN) Hainsimsen-Buchenwald (Luzulo-Fagetum)</b>		C	
<b>3</b>	<b>Arteninventar</b>		B	
3.2	Deckungsanteil der lebensraumtypischen Gehölzarten in Baum- und Strauchschicht(en) A: >= 90 % B: >= 80 % C: >= 70 %		B	
<b>4</b>	<b>Habitatstrukturen</b>		C	
4.2	Waldentwicklungsphasen / Raumstruktur (Flächenanteil (%) jeder vorhandenen Phase nennen) A: >= 3 Waldentwicklungsphasen, dabei Auftreten der Phasen 4 und 5 auf einem Flächenanteil von >= 40 % B: >= 2 Waldentwicklungsphasen, dabei Auftreten der Phasen 4 und 5 auf einem Flächenanteil von >= 20 % C: sofern nicht A oder B zutrifft		B	
4.2	Habitatbäume A: >= 6 Stück / ha B: >= 3 Stück / ha C: < 3 Stück / ha		C	
4.2	Totholz A: > 3 Stk./ha, liegendes und stehendes Totholz B: > 1 Stk./ha, liegendes oder stehendes Totholz C: >= 1 Stk./ha, liegendes oder stehendes Totholz		C	
<b>5</b>	<b>Beeinträchtigungen</b>		B	
5.2	Befahrungsschäden (gutachterlich mit Begründung) A: keine Fahrspuren und Gleisbildung außerhalb von Feinerschließungslinien und Gleisbildung auf den Rückelinien höchstens gering B: wenige Fahrspuren und Gleisbildung außerhalb von Feinerschließungslinien und/oder mäßige Gleisbildung auf den Rückelinien C: erhebliche Fahrspuren und Gleisbildung außerhalb von Feinerschließungslinien oder starke Gleisbildung auf den Rückelinien		B	
5.2	Schäden an lebensraumtypischen Standortverhältnissen, Waldvegetation und Struktur (einschließlich Nutzung) A: keine oder nur kleinflächige Beeinträchtigung (< 10 % Flächenanteil) B: Beeinträchtigung auf 10 - 50 % der Fläche C: Beeinträchtigung auf > 50 % der Fläche		B	
5.2	Deckungsanteil nicht heimischer Gehölzarten (%) in der Baumschicht (Arten und Anteil nennen, Bewertung gutachterlich) A: < 5 %, kein Voranbau B: 5-10 % C: > 10 % oder Voranbau		A	
5.2	Deckung Störzeiger (%) (Krautschicht; Artenliste erstellen, Gesamtdeckung nennen) A: < 5 % B: 5 - 25 % C: > 25 %		A	

# Erhebungsbogen

**B**

<b>Projekt</b>	Biotopkartierung Hamburg		<b>Interne Nr.</b>	60782
			<b>DK5   DK5-GK</b>	<b>7644</b> 7646
<b>Handlungsbedarf</b>	Nein		<b>DK5 - Name</b>	Volksdorf
<b>Bearbeitung</b>	BRA	<b>Kopie</b>	Nein	<b>Biotop-Nr.   alt</b>
<b>Räumliche Abbildung</b>	Fläche			<b>29</b> 34
<b>Anzahl Abschnitte</b>	1			<b>Kartierung</b>
				27.10.2011
				<b>Fläche / Länge [m²/m]</b>
				25148,3015
				<b>Breite (lineare Abb.) [m]</b>

## FFH-Bewertungen (BFN)

<b>1</b>	<b>Lebensraumtyp</b>			
<b>3</b>	<b>Arteninventar</b> , Gesamtbewertung, 1..n - Parameter mit Kriterien A/B/C			
<b>4</b>	<b>Habitatstruktur</b> , Gesamtbewertung, 1..n - Parameter mit Kriterien A/B/C			
<b>5</b>	<b>Beeinträchtigungen</b> , Gesamtbewertung, 1..n - Parameter mit Kriterien A/B/C			
	Zustandsbewertung: AZ – Vorgabewert , Z – von AZ abweichend festgelegte Zustandsbewertung		Wert	AZ      Z
5.2	Verbiss (Beeinträchtigung der Naturverjüngung, Ausfall von Haupt oder Nebenbaumarten)			
	A: Verbiss nicht nachweisbar oder nur sehr gering, < 10% Verbiss			A
	B: Verbiss deutlich erkennbar, 10 - 50% aber kein Ausfall von Arten			
	C: erheblicher Verbissdruck: > 50% natürliche Baumarten fehlen verbissbedingt			

## Zeigerwerte der Pflanzenartenliste (Auswertung)

<b>Standort</b>	<b>Belichtung</b>	schattig bis halbschattig	3,9
<b>Boden</b>	<b>Feuchte</b>	frisch und mäßig frisch	5,2
	<b>Stickstoff (N)</b>	stickstoffreich	6,8
	<b>Reaktion</b>	schwach sauer	5,6
<b>Vegetation</b>	<b>Mahdverträglichkeit</b>	schnittempfindlich bis mäßig schnittverträglich	4,2
<b>Zeigerwerte</b>	<b>Futterwert</b>	geringwertiges Futter	2,9
	<b>Wechselfeuchteanzeiger</b>		2
	<b>Giftpflanzen</b>		0
	<b>Überschw.anzeiger</b>		0

## Pflanzenartenliste

Gruppe / Pflanzenart	MS	M	W	Vs	St	PA	Ph	Sz	VS	V	G	cf	§	Rote Liste			
														HH	ND	SH	D
<b>Tracheobionta (Gefäßpflanzen)</b>																	
Acer platanoides (Spitz-Ahorn)	7	w		-	-												
Acer pseudoplatanus (Berg-Ahorn)	7	w		-	-												
Aegopodium podagraria (Giersch)	7	z		-	-												
Athyrium filix-femina (Gewöhnlicher Frauenfarn)	7	w		-	-												
Calamagrostis epigejos (Land-Reitgras)	7	w		-	-												
Dactylis glomerata (Wiesen-Knäuelgras)	7	w		-	-												
Dryopteris dilatata (Breitblättriger Wurmfarne)	7	w		-	-												
Dryopteris filix-mas (Gewöhnlicher Wurmfarne)	7	w		-	-												
Epilobium angustifolium (Schmalblättriges Weidenröschen)	7	w		-	-												
Fagus sylvatica (Rotbuche)	7	d		-	-												
Fagus sylvatica (Rotbuche)	7	w		K1	-												
Galeobdolon argentatum (Garten Goldnessel)	7	w		-	-												
Geum urbanum (Echte Nelkenwurz)	7	z		-	-												
Hedera helix (Efeu)	7	z		-	-												
Ilex aquifolium (Stechpalme)	7	w		-	-								b				
Juncus effusus (Flutter-Binse)	7	w		-	-												
Juncus tenuis (Zarte Binse)	7	w		-	-												
Larix kaempferi (Japanische Lärche)	7	w		-	-												
Lysimachia vulgaris (Gewöhnlicher Gilbweiderich)	7	w		-	-												
Milium effusum (Wald-Fluttergras)	7	z		-	-												
Picea abies (Gemeine Fichte)	7	w		-	-												
Poa nemoralis (Hain-Rispengras)	7	w		-	-												

# Erhebungsbogen

**B**

<b>Projekt</b>	Biotopkartierung Hamburg	<b>Interne Nr.</b>	60782
		<b>DK5   DK5-GK</b>	<b>7644</b> 7646
<b>Handlungsbedarf</b>	Nein	<b>DK5 - Name</b>	Volksdorf
<b>Bearbeitung</b>	BRA	<b>Biotop-Nr.   alt</b>	<b>29</b> 34
<b>Räumliche Abbildung</b>	Fläche	<b>Kartierung</b>	27.10.2011
<b>Anzahl Abschnitte</b>	1	<b>Fläche / Länge [m<sup>2</sup>/m]</b>	25148,3015
		<b>Breite (lineare Abb.) [m]</b>	

## Pflanzenartenliste

Gruppe / Pflanzenart	MS	M	W	Vs	St	PA	Ph	Sz	VS	V	G	cf	Rote Liste						
													§	HH	ND	SH	D		
Poa trivialis (Gewöhnliches Rispengras)	7	w		-	-														
Rubus fruticosus agg. (Artengruppe Echte Brombeere)	7	w		-	-														
Sambucus nigra (Schwarzer Holunder)	7	z		-	-														
Urtica dioica (Große Brennessel)	7	w		-	-														
<b>Anzahl Rote Liste Arten</b>																			
<b>Anzahl Arten</b>													25						

MS: Mengensystem; M: Mengenangabe, W: Bewertung der Art (FFH-Monitoring), Vs: Vegetationsschicht, St: Status, PA: Autor Phänologie; Ph: Phänologie, Sz: Soziabilität, VS: Vitalitätssystem; V: Vitalität, G: Geschlecht, cf: unsichere Bestimmung, §: Schutz nach BNatSchG, HH: Rote Liste Hamburg, Nds: Rote Liste Niedersachsen, SH: Rote Liste Schleswig-Holstein, D: Rote Liste Deutschland