

Erhebungsbogen

B

Projekt	Biotopkartierung Hamburg	Interne Nr.	60768
		DK5 DK5-GK	7644 7646
Handlungsbedarf	Nein	DK5 - Name	Volksdorf
Bearbeitung	SCÖ	Biotop-Nr. alt	29 34
Räumliche Abbildung	Fläche	Kartierung	25.09.2004
Anzahl Abschnitte	1	Fläche / Länge [m²/m]	26947,3695
		Breite (lineare Abb.) [m]	

Gesetzlicher Schutz **_ kein gesetzl. Schutz kein gesetzlich geschütztes Biotop** **Schutz nur teilweise** **Nein**

Gesamtbewertung	5	Noch wertvoll, gut entwicklungsfähig
– Alter	6	Biotop mittleren Alters, 50 bis 100 Jahre
– Belastungsgrad	5	Flächenhaft mittlere oder örtlich starke Belastung
– Ökolog. Funktion	5	Bedeutung in einem Biotopkomplex, für den lokalen Biotopverbund oder als Puffer
– Seltenheit	5	Seltener Biotoptyp, floristisch stark verarmt, ohne seltener Pflges. od. verbr. artenreicher Biotoptyp

Bestandsbeschreibung

Relativ junger Buchenwald mit Stammdurchmessern von 0,2 m, tlw. auch 0,4 m. Stellenweise dazu ältere Fichten und Douglasien (Stammdurchm. 0,6 m), meist relativ dicht stehend und dadurch dort keine Strauchschicht und nur sehr wenig Krautschicht.. Die ansonsten sehr lockere Strauchschicht bilden holunder, Vogelbeere und Bergahorn. Die Krautschicht besteht aus Springkraut, Wurmfarne und stellenweise Pillensegge. Im zentralen Bereich wurde stark durchforstet. Dort stehen nur noch Fichten, darunter Strauchschicht v. a. aus dichtem Brombeer- und Himbeergebüsch. Daneben relativ viel Adlerfarn.

Vorkommen an Biotoptypen

1	TF	Typ	HF	F.Anteil
2	BTYP	Biotoptyp		- gesetzl. Grundl.
3	Zusatz	Zusatz zum Biotoptypen		
4	LRT	Lebensraumtyp		
1	1		Ja	100 %
2	WMS	Buchenwald basenarmer Standorte (2000)		
3	2	schwaches bis mittleres Baumholz, Brusthöhendurchmesser 13 - < 50 cm (2)		
4	kein LRT	kein Lebensraumtyp nach FFH-Richtlinie		

Räumliche Lage

Lagebeschreibung	Im östlichen Teil des Volksdorfer Waldes		
Nachbarnutzung/en	Laub-, Mischwald Straße		
Rechtswert (X)	577472	Hochwert (Y)	5944148
Bezirk	Wandsbek	Naturraum	Stapelfelder Jungmoränengebiet (702.00)
Stadtteil (OT-Nr.)	Volksdorf (525)	Gemarkung	Volksdorf (540)
Digitaler Grünplan	<input type="checkbox"/> Hafengesamtgebiet	<input type="checkbox"/> Ramsargebiet	<input type="checkbox"/> EG-Vogelschutzgeb.
Ausgleichsflächen NSG / ND / LSG	<input type="checkbox"/> Biosphärenreservat	<input type="checkbox"/> Nationalpark	<input type="checkbox"/>
FFH-GEBIET	LSG Duvenstedt, Bergstedt, Lemsahl-Mellingstedt, Volksdorf und Rahlstedt [HH-2009 / Anteil: 100%]		
Wasserschutzgebiet			

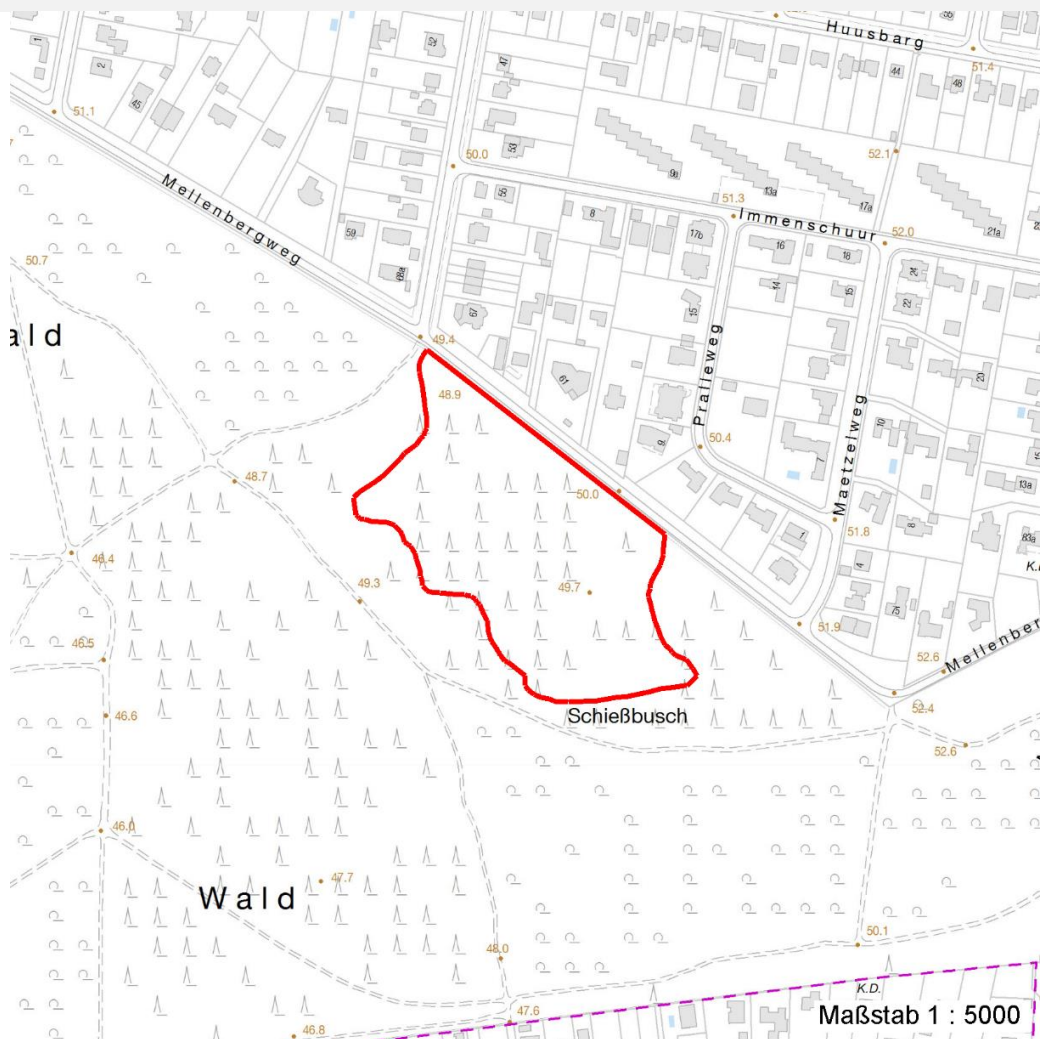
Erhebungsbogen

B

Projekt	Biotopkartierung Hamburg	Interne Nr.	60768
		DK5 DK5-GK	7644 7646
		DK5 - Name	Volksdorf
Handlungsbedarf	Nein	Biotop-Nr. alt	29 34
Bearbeitung	SCÖ	Kartierung	25.09.2004
Räumliche Abbildung	Fläche	Fläche / Länge [m²/m]	26947,3695
Anzahl Abschnitte	1	Breite (lineare Abb.) [m]	

Räumliche Lage

Karte



Weitere Erhebungsbögen

Interne Nr.	Interne Nr. Zuordnung	DK5	Biotop-Nr.	Kartierung	Zuordnung	DK5 (GK)	Biotop-Nr. (alt)
60768	60766	7644	29	15.07.1984	K	7646	34
60768	60767	7644	29	15.09.1995	K	7646	34
60768	60782	7644	29	27.10.2011	K	7646	34

Zuordnung: N = nachfolgende Kartierung, K = weitere Kartierungen (zeitlich vorher oder nachher)

Foto

Interne Nr.	Index	Dateiname	Aufnahmerichtung
19722	0	7644_29_250904_1.JPG	

Weitere Angaben

Merkmal	Wert
---------	------

Auswertung

20.04.2020

Erhebungsbogen

B

Projekt	Biotopkartierung Hamburg	Interne Nr.	60768
		DK5 DK5-GK	7644 7646
Handlungsbedarf	Nein	DK5 - Name	Volksdorf
Bearbeitung	SCÖ	Biotop-Nr. alt	29 34
Räumliche Abbildung	Fläche	Kartierung	25.09.2004
Anzahl Abschnitte	1	Fläche / Länge [m²/m]	26947,3695
		Breite (lineare Abb.) [m]	

Weitere Angaben

Merkmal	Wert
Gefährdung / Einflüsse	standortfremde Gehölze
Wertgesichtspunkte	Bedeutung für den Biotopverbund Ökologisch positive Entwicklungstendenz Naturverjüngung
Bedeutung für Tiergruppe	Vögel
Ziele der Entwicklung	Naturnaher Laubwald
Maßnahmen	naturnahe Waldbewirtschaftung standortfremde Gehölze entfernen

Foto

Fotodatei	7644_29_250904_1.JPG	Fotodatei
Bildbeschreibung		Bildbeschreibung
Aufnahmerichtung		Aufnahmerichtung



Teilflächenbeschreibung

Teilflächentyp		Teilflächen-Nr.	1
Biotoptyp	Buchenwald basenarmer Standorte (2000)	Biotoptyp	WMS
- Zusatz	schwaches bis mittleres Baumholz, Brusthöhendurchmesser 13 - < 50 cm (2)	- gesetzl. Grundl.	
FFH-LRT	kein Lebensraumtyp nach FFH-Richtlinie	FFH-LRT	kein LRT
Beschreibung	Standort: Buchenwald	Entw.potential LRT	
		Hauptfläche	Ja
		Flächenanteil	100 %
		FFH-Unters.Fläche	Nein
		Saatgutfläche	Nein

Erhebungsbogen

B

Projekt	Biotopkartierung Hamburg	Interne Nr.	60768
		DK5 DK5-GK	7644 7646
Handlungsbedarf	Nein	DK5 - Name	Volksdorf
Bearbeitung	SCÖ	Biotop-Nr. alt	29 34
Räumliche Abbildung	Fläche	Kartierung	25.09.2004
Anzahl Abschnitte	1	Fläche / Länge [m²/m]	26947,3695
		Breite (lineare Abb.) [m]	

Weitere Angaben

Merkmal	Wert
Boden	
Feuchte	5 - frisch und mäßig frisch
Stickstoffgehalt	5 - mäßig stickstoffarm
Standort, Relief	
Relief	eben
Belichtung	4 - schattig bis halbschattig
Veg. - Deckg./Ant.	
Gesamt	100 %
1. Baumschicht	80 %
Strauchschicht	30 %
1. Krautschicht	20 %
Veg. - Höhe	
Gesamt, durchschn.	20.00 m

Zeigerwerte der Pflanzenartenliste (Auswertung)

Standort	Belichtung	schattig bis halbschattig	4,3
Boden	Feuchte	frisch und mäßig frisch	5,2
	Stickstoff (N)	mäßig stickstoffarm bis stickstoffreich	5,8
	Reaktion	mäßig sauer bis sauer	4,3
Vegetation	Mahdverträglichkeit	nicht völlig schnittunverträglich aber sehr schnittempfindlich	2,3
Zeigerwerte	Futterwert	fast wertloses Futter	0,7
	Wechselfeuchteanzeiger		2
	Giftpflanzen		1
	Überschw.anzeiger		0

Pflanzenartenliste

Gruppe / Pflanzenart	MS	M	W	Vs	St	PA	Ph	Sz	VS	V	G	cf	Rote Liste					
													§	HH	ND	SH	D	
Tracheobionta (Gefäßpflanzen)																		
Acer pseudoplatanus (Berg-Ahorn)	7	z		S														
Betula pendula (Hänge-Birke)	7	w		S														
Carex pilulifera (Pillen-Segge)	7	z		K1														
Corylus avellana (Haselnuss)	7	w		S														
Dryopteris carthusiana agg. (Artengruppe Dorniger Wurmfarne)	7	z		K1														
Dryopteris filix-mas (Gewöhnlicher Wurmfarne)	7	w		K1														
Fagus sylvatica (Rotbuche)	7	d		B1														
Fagus sylvatica (Rotbuche)	7	z		K1														
Fagus sylvatica (Rotbuche)	7	z		S														
Festuca gigantea (Riesen-Schwingel)	7	z		K1														
Galeobdolon argentatum (Garten Goldnessel)	7	w		K1														
Geum urbanum (Echte Nelkenwurz)	7	z		K1														
Impatiens parviflora (Kleinblütiges Springkraut)	7	h		K1														
Picea abies (Gemeine Fichte)	7	z		B1														
Pseudotsuga menziesii (Douglasie)	7	w		B1														
Pteridium aquilinum (Adlerfarne)	7	w		K1														

Erhebungsbogen

B

Projekt	Biotopkartierung Hamburg		Interne Nr.	60768	
			DK5 DK5-GK	7644	7646
Handlungsbedarf	Nein		DK5 - Name	Volksdorf	
Bearbeitung	SCÖ	Kopie	Biotop-Nr. alt	29	34
Räumliche Abbildung	Fläche		Kartierung	25.09.2004	
Anzahl Abschnitte	1		Fläche / Länge [m²/m]	26947,3695	
			Breite (lineare Abb.) [m]		

Pflanzenartenliste

Gruppe / Pflanzenart	MS	M	W	Vs	St	PA	Ph	Sz	VS	V	G	cf	Rote Liste						
													§	HH	ND	SH	D		
Quercus robur (Stiel-Eiche)	7	w		B1															
Rubus fruticosus agg. (Artengruppe Echte Brombeere)	7	z		S															
Rubus idaeus (Himbeere)	7	z		S															
Sambucus nigra (Schwarzer Holunder)	7	z		S															
Sorbus aucuparia (Eberesche)	7	z		S															
Anzahl Rote Liste Arten																			
Anzahl Arten													19						

MS: Mengensystem; M: Mengenangabe, W: Bewertung der Art (FFH-Monitoring), Vs: Vegetationsschicht, St: Status, PA: Autor Phänologie; Ph: Phänologie, Sz: Soziabilität, VS: Vitalitätssystem; V: Vitalität, G: Geschlecht, cf: unsichere Bestimmung, §: Schutz nach BNatSchG, HH: Rote Liste Hamburg, Nds: Rote Liste Niedersachsen, SH: Rote Liste Schleswig-Holstein, D: Rote Liste Deutschland