

# Erhebungsbogen

**B**

<b>Projekt</b>	Biotopkartierung Hamburg, Datenbestand aus FoxPro	<b>Interne Nr.</b>	60766
		<b>DK5   DK5-GK</b>	<b>7644</b> 7646
<b>Handlungsbedarf</b>	Nein	<b>DK5 - Name</b>	Volksdorf
<b>Bearbeitung</b>	HET	<b>Biotop-Nr.   alt</b>	<b>29</b> 34
<b>Räumliche Abbildung</b>	Fläche	<b>Kartierung</b>	15.07.1984
<b>Anzahl Abschnitte</b>	1	<b>Fläche / Länge [m²/m]</b>	26947,3695
		<b>Breite (lineare Abb.) [m]</b>	

**Gesetzlicher Schutz**    **\_ kein gesetzl. Schutz kein gesetzlich geschütztes Biotop**    **Schutz nur teilweise**    **Nein**

**Gesamtbewertung**    0    keine Angabe

- Alter
- Belastungsgrad
- Ökolog. Funktion
- Seltenheit

## Bestandsbeschreibung

In den meisten Bereichen dichte Buchenaufforstung aus z.T. in Reihen gepflanzten, meist mittelhoch ausgewachsenen Rot-Buchen, zur Hälfte noch aus Stangenholz bestehend. Im Gebiet mehrere alte Fichten, seltener Eichen, daneben mit eingestreuten Fichten- und Lärchenanpflanzungen, welche teilweise vor kurzer Zeit etwas ausgelichtet wurden. Hier locker aufkommender Holunder, Adlerfarn, Brennessel, Vogelmiere und Siebenstern, sonst Bewuchs auf dem mit einer dichten Laubschicht bedeckten Boden vollständig fehlend. Häufig liegengelassenes Astwerk und kleinere Stämme. Gebiet von mehreren Trampepfaden durchquert.

Wertstufe 6

Spezielle Nutzungen: Forstliche Nutzung benachbart: Straße, Nadelholzforst, Buchenwald

Nutzungsintensität: intensiv

Vorkommende Pflanzengesellschaften: Ohne Angabe

## Vorkommen an Biotoptypen

1	TF	Typ	HF	F.Anteil
2	BTYP	Biotoptyp		- gesetzl. Grundl.
3	Zusatz	Zusatz zum Biotoptypen		
4	LRT	Lebensraumtyp		
1	1		Ja	100 %
2	WJL	Laubwald-Jungbestand (2000)		

## Räumliche Lage

<b>Lagebeschreibung</b>	Im östlichen Teil des Volksdorfer Waldes			
<b>Nachbarnutzung/en</b>				
<b>Rechtswert (X)</b>	577472	<b>Hochwert (Y)</b>	5944148	
<b>Bezirk</b>	Wandsbek	<b>Naturraum</b>	Stapelfelder Jungmoränengebiet (702.00)	
<b>Stadtteil (OT-Nr.)</b>	Volksdorf (525)		<b>Gemarkung</b>	Volksdorf (540)
<b>Digitaler Grünplan</b>	<input type="checkbox"/> Hafengesamtgebiet	<input type="checkbox"/> Ramsargebiet	<input type="checkbox"/> EG-Vogelschutzgeb.	
<b>Ausgleichsflächen NSG / ND / LSG</b>	<input type="checkbox"/> Biosphärenreservat	<input type="checkbox"/> Nationalpark	<input type="checkbox"/>	
<b>FFH-GEBIET</b>	LSG Duvenstedt, Bergstedt, Lemsahl-Mellingstedt, Volksdorf und Rahlstedt [ HH-2009 / Anteil: 100% ]			
<b>Wasserschutzgebiet</b>				

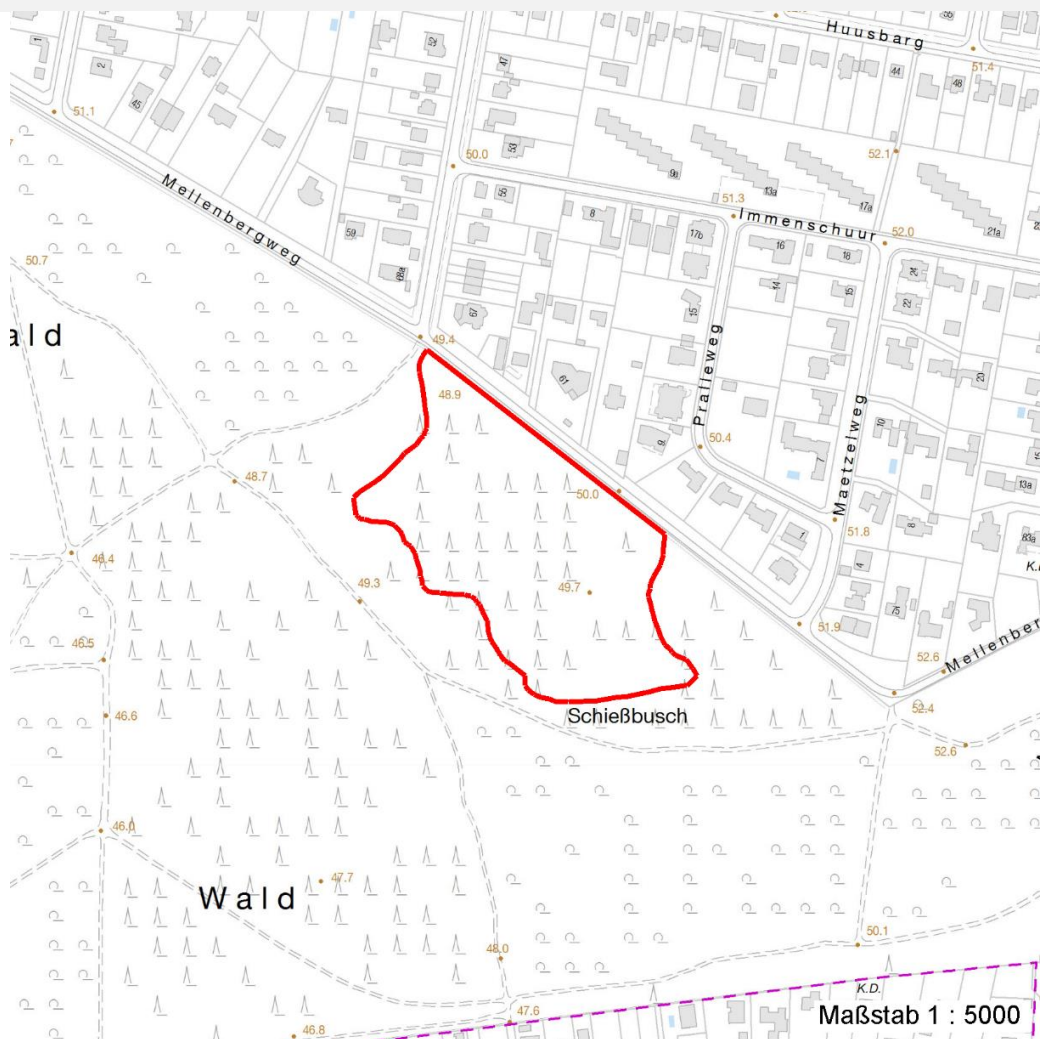
# Erhebungsbogen

**B**

<b>Projekt</b>	Biotopkartierung Hamburg, Datenbestand aus FoxPro	<b>Interne Nr.</b>	60766	
		<b>DK5   DK5-GK</b>	<b>7644</b>	7646
		<b>DK5 - Name</b>	Volksdorf	
<b>Handlungsbedarf</b>	Nein	<b>Biotop-Nr.   alt</b>	<b>29</b>	34
<b>Bearbeitung</b>	HET	<b>Kartierung</b>	15.07.1984	
<b>Räumliche Abbildung</b>	Fläche	<b>Fläche / Länge [m<sup>2</sup>/m]</b>	26947,3695	
<b>Anzahl Abschnitte</b>	1	<b>Breite (lineare Abb.) [m]</b>		

## Räumliche Lage

Karte



## Weitere Erhebungsbögen

Interne Nr.	Interne Nr. Zuordnung	DK5	Biotop-Nr.	Kartierung	Zuordnung	DK5 (GK)	Biotop-Nr. (alt)
60766	60767	7644	29	15.09.1995	K	7646	34
60766	60768	7644	29	25.09.2004	K	7646	34
60766	60782	7644	29	27.10.2011	K	7646	34

Zuordnung: N = nachfolgende Kartierung, K = weitere Kartierungen (zeitlich vorher oder nachher)

## Weitere Angaben

Merkmal	Wert
<b>Auswertung</b>	
Gefährdung / Einflüsse	Biotische Verarmung Reduzierung der Artenvielfalt.
Wertgesichtspunkte	Artenarm Dominanz von Laubgehölzen

# Erhebungsbogen

**B**

<b>Projekt</b>	Biotopkartierung Hamburg, Datenbestand aus FoxPro	<b>Interne Nr.</b>	60766
		<b>DK5   DK5-GK</b>	<b>7644</b> 7646
<b>Handlungsbedarf</b>	Nein	<b>DK5 - Name</b>	Volksdorf
<b>Bearbeitung</b>	HET	<b>Biotop-Nr.   alt</b>	<b>29</b> 34
<b>Räumliche Abbildung</b>	Fläche	<b>Kartierung</b>	15.07.1984
<b>Anzahl Abschnitte</b>	1	<b>Fläche / Länge [m<sup>2</sup>/m]</b>	26947,3695
		<b>Breite (lineare Abb.) [m]</b>	

## Weitere Angaben

Merkmal	Wert
zoologisch bedeutsame Strukturen	Naturverjüngung artenarme Ausprägung
Maßnahmen	Totholz Ausl. der Buchenpflanzungen u. Abschlagen der jungen Nadelbäume. Auslichten

## Teilflächenbeschreibung

<b>Teilflächentyp</b>		<b>Teilflächen-Nr.</b>	1
<b>Biotoptyp</b>	Laubwald-Jungbestand (2000)	<b>Biotoptyp</b>	WJL
- <b>Zusatz</b>		- <b>gesetzl. Grundl.</b>	
<b>FFH-LRT</b>		<b>FFH-LRT</b>	
<b>Beschreibung</b>		<b>Entw.potential LRT</b>	
		<b>Hauptfläche</b>	Ja
		<b>Flächenanteil</b>	100 %
		<b>FFH-Unters.Fläche</b>	Nein
		<b>Saatgutfläche</b>	Nein

## Weitere Angaben

Merkmal	Wert
<b>Standort, Relief</b>	
Relief	Ebene

## Zeigerwerte der Pflanzenartenliste (Auswertung)

<b>Standort</b>	<b>Belichtung</b>	schattig	3,5
<b>Boden</b>	<b>Feuchte</b>	frisch und mäßig frisch	5
	<b>Stickstoff (N)</b>	mäßig stickstoffarm	5,2
	<b>Reaktion</b>	mäßig sauer bis sauer	4,4
<b>Vegetation</b>	<b>Mahdverträglichkeit</b>	schnittempfindlich bis mäßig schnittverträglich	4,2
<b>Zeigerwerte</b>	<b>Futterwert</b>	wertloses Futter	0,4
	<b>Wechselfeuchteanzeiger</b>		1
	<b>Giftpflanzen</b>		2
	<b>Überschw.anzeiger</b>		0

## Pflanzenartenliste

Gruppe / Pflanzenart	MS	M	W	Vs	St	PA	Ph	Sz	VS	V	G	cf	Rote Liste					
													§	HH	ND	SH	D	
<b>Tracheobionta (Gefäßpflanzen)</b>																		
Betula pendula (Hänge-Birke)	7	X		-														
Fagus sylvatica (Rotbuche)	7	d		-														
Impatiens parviflora (Kleinblütiges Springkraut)	7	X		-														
Larix kaempferi (Japanische Lärche)	7	X		-														
Maianthemum bifolium (Zweiblättrige Schattenblume)	7	X		-														
Picea abies (Gemeine Fichte)	7	X		-														

# Erhebungsbogen

**B**

<b>Projekt</b>	Biotopkartierung Hamburg, Datenbestand aus FoxPro	<b>Interne Nr.</b> DK5   DK5-GK DK5 - Name	60766 <b>7644</b> 7646 Volksdorf
<b>Handlungsbedarf Bearbeitung</b>	Nein HET	<b>Biotop-Nr.   alt</b> <b>Kartierung</b>	29 34 15.07.1984
<b>Räumliche Abbildung</b>	Fläche	<b>Fläche / Länge [m<sup>2</sup>/m]</b>	26947,3695
<b>Anzahl Abschnitte</b>	1	<b>Breite (lineare Abb.) [m]</b>	

## Pflanzenartenliste

Gruppe / Pflanzenart	MS	M	W	Vs	St	PA	Ph	Sz	VS	V	G	cf	§	Rote Liste			
														HH	ND	SH	D
Polygonatum multiflorum (Vielblütige Weißwurz)	7	X		-													
Pseudotsuga menziesii (Douglasie)	7	X		-													
Pteridium aquilinum (Adlerfarn)	7	X		-													
Quercus robur (Stiel-Eiche)	7	X		-													
Rumex acetosella (Kleiner Sauerampfer)	7	X		-													
Sambucus nigra (Schwarzer Holunder)	7	X		-													
Sorbus aucuparia (Eberesche)	7	X		-													
Stellaria media (Vogelmiere)	7	X		-													
Trientalis europaea (Siebenstern)	7	X		-													
Urtica dioica (Große Brennessel)	7	X		-													
<b>Anzahl Rote Liste Arten</b>																	
<b>Anzahl Arten</b>														16			

MS: Mengensystem; M: Mengenangabe, W: Bewertung der Art (FFH-Monitoring), Vs: Vegetationsschicht, St: Status, PA: Autor Phänologie; Ph: Phänologie, Sz: Soziabilität, VS: Vitalitätssystem; V: Vitalität, G: Geschlecht, cf: unsichere Bestimmung, §: Schutz nach BNatSchG, HH: Rote Liste Hamburg, Nds: Rote Liste Niedersachsen, SH: Rote Liste Schleswig-Holstein, D: Rote Liste Deutschland