

# Erhebungsbogen

**B**

<b>Projekt</b>	Naturschutzgroßprojekt	<b>Interne Nr.</b>	111761
		<b>DK5   DK5-GK</b>	<b>7644</b>
<b>Handlungsbedarf</b>	Nein	<b>DK5 - Name</b>	Volksdorf
<b>Bearbeitung</b>	HEE	<b>Biotop-Nr.   alt</b>	<b>278</b>
<b>Räumliche Abbildung</b>	Fläche	<b>Kartierung</b>	09.08.2018
<b>Anzahl Abschnitte</b>	1	<b>Fläche / Länge [m²/m]</b>	3564,4521
		<b>Breite (lineare Abb.) [m]</b>	

<b>Gesetzlicher Schutz</b>	<input type="checkbox"/> kein gesetzl. Schutz	<input type="checkbox"/> kein gesetzlich geschütztes Biotop	<input type="checkbox"/> Schutz nur teilweise	<input checked="" type="checkbox"/> Nein
----------------------------	---	---	---	--

<b>Gesamtbewertung</b>	5	Noch wertvoll, gut entwicklungsfähig
– <b>Alter</b>	4	Biotop mittleren Alters, 10 bis 20 Jahre
– <b>Belastungsgrad</b>	5	Flächenhaft mittlere oder örtlich starke Belastung
– <b>Ökolog. Funktion</b>	5	Bedeutung in einem Biotopkomplex, für den lokalen Biotopverbund oder als Puffer
– <b>Seltenheit</b>	5	Seltener Biotoptyp, floristisch stark verarmt, ohne seltener Pflges. od. verbr. artenreicher Biotoptyp

## Bestandsbeschreibung

Heterogenes Pioniergehölz im Bereich einer Brunnenanlage der Hamburger Wasserwerke mit Schwarzterle als Hauptbaumart mit Stammdicken um 20 bis 30 cm. Im Unterstand mit Naturverjüngung von Birke und Bergahorn. Am Boden z.T. geprägt von Vorkommen aus Himbeer und Giersch. Zentral mit einem Versorgungshäuschen der Wasserwerke, dessen Umfeld durch Mahd frei gehalten wird. Die Fläche ist eingezäunt. Der Boden ist mäßig humusreich. Lokal mit kleineren Ansammlungen von Totholz. Das Gehölz ist nur bedingt kartierwürdig, aufgrund des hohen Anteil heimischen Arten jedoch mit Entwicklungstendenzen zu einernaturnahen Ausprägung.

## Vorkommen an Biotoptypen

1	TF	Typ	HF	F.Anteil
2	BTYP	Biotoptyp	- gesetzl. Grundl.	
3	Zusatz	Zusatz zum Biotoptypen		
4	LRT	Lebensraumtyp		
1	1		Ja	100 %
2	WPZ	Sonstiger Pionierwald (2018)		
3	2	schwaches bis mittleres Baumholz, Brusthöhendurchmesser 13 - < 50 cm (2)		
4	kein LRT	kein Lebensraumtyp nach FFH-Richtlinie		

## Räumliche Lage

<b>Lagebeschreibung</b>	südlicher Rand des NSG		
<b>Nachbarnutzung/en</b>	Stillgewässer, Wald, Versorgungsgebäude, Weg		
<b>Rechtswert (X)</b>	576436	<b>Hochwert (Y)</b>	5945264
<b>Bezirk</b>	Wandsbek	<b>Naturraum</b>	Stapelfelder Jungmoränengebiet (702.00)
<b>Stadtteil (OT-Nr.)</b>	Volksdorf (525)	<b>Gemarkung</b>	Volksdorf (540)
<b>Digitaler Grünplan</b>	<input checked="" type="checkbox"/> <b>Hafengesamtgebiet</b>	<input type="checkbox"/> <b>Ramsargebiet</b>	<input type="checkbox"/> <b>EG-Vogelschutzgeb.</b>
<b>Ausgleichsflächen</b>	<input type="checkbox"/> <b>Biosphärenreservat</b>	<input type="checkbox"/> <b>Nationalpark</b>	<input type="checkbox"/>
<b>NSG / ND / LSG</b>	LSG Duvenstedt, Bergstedt, Lemsahl-Mellingstedt, Volksdorf und Rahlstedt [ HH-2009 / Anteil: 6% ], NSG Volksdorfer Teichwiesen [ HH-509 / Anteil: 94% ]		
<b>FFH-GEBIET</b>			
<b>Wasserschutzgebiet</b>			

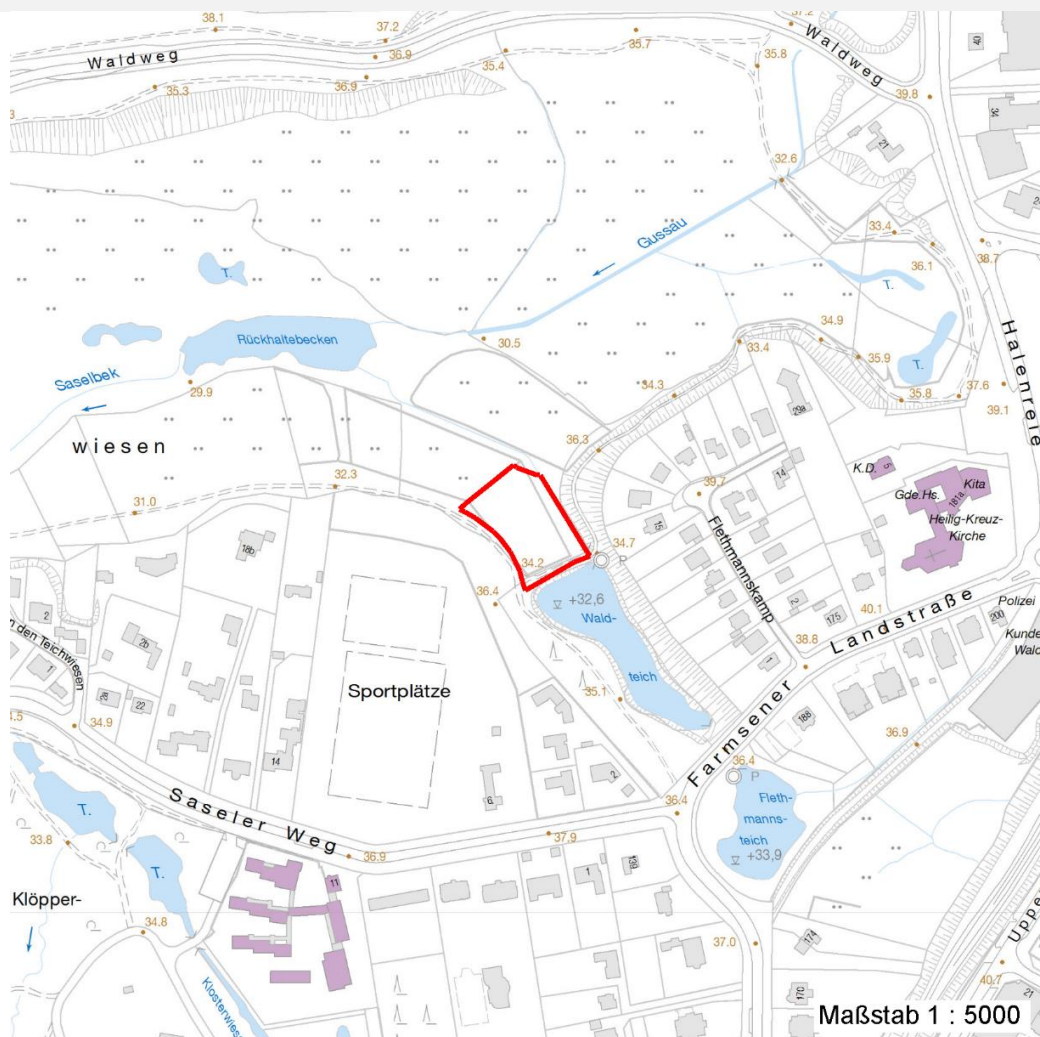
# Erhebungsbogen

**B**

<b>Projekt</b>	Naturschutzgroßprojekt	<b>Interne Nr.</b>	111761
		<b>DK5   DK5-GK</b>	<b>7644</b>
		<b>DK5 - Name</b>	Volksdorf
<b>Handlungsbedarf</b>	Nein	<b>Biotop-Nr.   alt</b>	<b>278</b>
<b>Bearbeitung</b>	HEE	<b>Kartierung</b>	09.08.2018
<b>Räumliche Abbildung</b>	Fläche	<b>Fläche / Länge [m<sup>2</sup>/m]</b>	3564,4521
<b>Anzahl Abschnitte</b>	1	<b>Breite (lineare Abb.) [m]</b>	

## Räumliche Lage

### Karte



## Weitere Erhebungsbögen

Interne Nr.	Interne Nr. Zuordnung	DK5	Biotop-Nr.	Kartierung	Zuordnung	DK5 (GK)	Biotop-Nr. (alt)
111761	61003	7644	48	24.10.2011	K	7646	63

Zuordnung: N = nachfolgende Kartierung, K = weitere Kartierungen (zeitlich vorher oder nachher)

## Foto

Interne Nr.	Index	Dateiname	Aufnahmerichtung
60927	0	7644_278_090818_1.JPG	

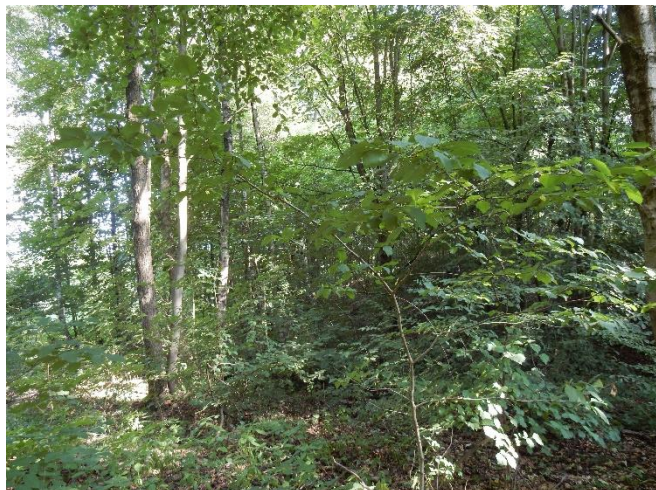
# Erhebungsbogen

**B**

<b>Projekt</b>	Naturschutzgroßprojekt	<b>Interne Nr.</b>	111761
		<b>DK5   DK5-GK</b>	<b>7644</b>
<b>Handlungsbedarf</b>	Nein	<b>DK5 - Name</b>	Volksdorf
<b>Bearbeitung</b>	HEE	<b>Biotop-Nr.   alt</b>	<b>278</b>
<b>Räumliche Abbildung</b>	Fläche	<b>Kartierung</b>	09.08.2018
<b>Anzahl Abschnitte</b>	1	<b>Fläche / Länge [m<sup>2</sup>/m]</b>	3564,4521
		<b>Breite (lineare Abb.) [m]</b>	

## Foto

<b>Fotodatei</b>	7644_278_090818_1.JPG	<b>Fotodatei</b>	
<b>Bildbeschreibung</b>	k.A.	<b>Bildbeschreibung</b>	
<b>Aufnahmerichtung</b>		<b>Aufnahmerichtung</b>	



## Teilflächenbeschreibung

<b>Teilflächentyp</b>		<b>Teilflächen-Nr.</b>	1
<b>Biotoptyp</b>	Sonstiger Pionierwald (2018)	<b>Biotoptyp</b>	WPZ
<b>- Zusatz</b>	schwaches bis mittleres Baumholz, Brusthöhendurchmesser 13 - < 50 cm (2)	<b>- gesetzl. Grundl.</b>	
<b>FFH-LRT</b>	kein Lebensraumtyp nach FFH-Richtlinie	<b>FFH-LRT</b>	kein LRT
<b>Beschreibung</b>		<b>Entw.potential LRT</b>	
		<b>Hauptfläche</b>	Ja
		<b>Flächenanteil</b>	100 %
		<b>FFH-Unters.Fläche</b>	Nein
		<b>Saatgutfläche</b>	Nein

## Zeigerwerte der Pflanzenartenliste (Auswertung)

<b>Standort</b>	<b>Belichtung</b>	halbschattig	5,2
<b>Boden</b>	<b>Feuchte</b>	feucht	7
	<b>Stickstoff (N)</b>	stickstoffreich	7,1
	<b>Reaktion</b>	schwach sauer	6,3
<b>Vegetation</b>	<b>Mahdverträglichkeit</b>	schnittempfindlich (nur Herbstschnitt vertragend)	3,5
<b>Zeigerwerte</b>	<b>Futterwert</b>	geringwertiges Futter	3
	<b>Wechselfeuchteanzeiger</b>		0
	<b>Giftpflanzen</b>		0
	<b>Überschw.anzeiger</b>		2

# Erhebungsbogen

**B**

<b>Projekt</b>	Naturschutzgroßprojekt	<b>Interne Nr.</b>	111761
		<b>DK5   DK5-GK</b>	<b>7644</b>
<b>Handlungsbedarf</b>	Nein	<b>DK5 - Name</b>	Volksdorf
<b>Bearbeitung</b>	HEE	<b>Biotop-Nr.   alt</b>	<b>278</b>
<b>Räumliche Abbildung</b>	Fläche	<b>Kartierung</b>	09.08.2018
<b>Anzahl Abschnitte</b>	1	<b>Fläche / Länge [m<sup>2</sup>/m]</b>	3564,4521
		<b>Breite (lineare Abb.) [m]</b>	

Gruppe / Pflanzenart	MS	M	W	Vs	St	PA	Ph	Sz	VS	V	G	cf	§	Rote Liste			
														HH	ND	SH	D
<b>Tracheobionta (Gefäßpflanzen)</b>																	
Acer platanoides (Spitz-Ahorn)	7	w		B2													
Acer pseudoplatanus (Berg-Ahorn)	7	h		S													
Aegopodium podagraria (Giersch)	7	h		K1													
Alnus glutinosa (Schwarz-Erle)	7	h		B1													
Betula pendula (Hänge-Birke)	7	w		B1													
Carpinus betulus (Hainbuche)	7	w		B2													
Corylus avellana (Haselnuss)	7	w		S													
Dactylis glomerata (Wiesen-Knäuelgras)	7	w		K1													
Fallopia japonica (Japanischer Staudenknöterich)	7	l		K1													
Fraxinus excelsior (Gewöhnliche Esche)	7	z		S													
Impatiens parviflora (Kleinblütiges Springkraut)	7	z		K1													
Rubus idaeus (Himbeere)	7	z		S													
Salix caprea (Sal-Weide)	7	w		B2													
<b>Anzahl Rote Liste Arten</b>																	
<b>Anzahl Arten</b>														<b>13</b>			

MS: Mengensystem; M: Mengenangabe, W: Bewertung der Art (FFH-Monitoring), Vs: Vegetationsschicht, St: Status, PA: Autor Phänologie; Ph: Phänologie, Sz: Soziabilität, VS: Vitalitätssystem; V: Vitalität, G: Geschlecht, cf: unsichere Bestimmung, §: Schutz nach BNatSchG, HH: Rote Liste Hamburg, Nds: Rote Liste Niedersachsen, SH: Rote Liste Schleswig-Holstein, D: Rote Liste Deutschland