

# Erhebungsbogen

**B**

<b>Projekt</b>	Biotopkartierung Hamburg		<b>Interne Nr.</b>	60859
			<b>DK5   DK5-GK</b>	<b>7644</b> 7646
<b>Handlungsbedarf</b>	Nein		<b>DK5 - Name</b>	Volksdorf
<b>Bearbeitung</b>	BRA	<b>Kopie</b> Nein	<b>Biotop-Nr.   alt</b>	<b>26</b> 31
<b>Räumliche Abbildung</b>	Fläche		<b>Kartierung</b>	27.10.2011
<b>Anzahl Abschnitte</b>	1		<b>Fläche / Länge [m²/m]</b>	12526,6944
			<b>Breite (lineare Abb.) [m]</b>	

<b>Gesetzlicher Schutz</b>	<b>_ kein gesetzl. Schutz kein gesetzlich geschütztes Biotop</b>	<b>Schutz nur teilweise</b>	<b>Nein</b>
----------------------------	--	-----------------------------	-------------

<b>Gesamtbewertung</b>	5	Noch wertvoll, gut entwicklungsfähig
– <b>Alter</b>	6	Biotop mittleren Alters, 50 bis 100 Jahre
– <b>Belastungsgrad</b>	5	Flächenhaft mittlere oder örtlich starke Belastung
– <b>Ökolog. Funktion</b>	5	Bedeutung in einem Biotopkomplex, für den lokalen Biotopverbund oder als Puffer
– <b>Seltenheit</b>	5	Seltener Biotoptyp, floristisch stark verarmt, ohne seltener Pflges. od. verbr. artenreicher Biotoptyp

## Bestandsbeschreibung

Ehemals vermutlich dichter Bestand aus Douglasien, durchsetzt von einzelnen älteren Stiel-Eichen. Die Douglasien sind in den Randbereichen z.T. noch erhalten, erreichen Stammdicken von 60 cm, die Stiel-Eichen bis zu 80 cm. Zentral ist die Fläche aufgelichtet, der Douglasienbestand offenbar gerodet worden. Hier ist eine größere Lichtung entstanden, auf der Pioniergehölze beginnen zu dominieren. Es hat sich v.a. ein Bestand aus Berg-Ahorn entwickelt, der derzeit 30 cm maximale Stammdicken erreicht, teils etwas totholzreich ist, teils zusammengebrochen, teils eventuell auch über forstliche Maßnahmen aufgelichtet worden ist, so dass hier der Boden z.T. auch kräftig belichtet ist, von Brombeerarten und Brennesselgestrüpp überwachsen wird. Im Gebiet sind Zeugnisse von spielenden Kindern bzw. lagernden Pfadfindern erkennbar, die größere Anteile von dem im Wald liegenden Totholz verwendet haben. Das Gebiet wird gequert durch einen größeren Fußweg.

## Vorkommen an Biotoptypen

1	TF	Typ	HF	F.Anteil
2	BTYP	Biotoptyp	- gesetzl. Grundl.	
3	Zusatz	Zusatz zum Biotoptypen		
4	LRT	Lebensraumtyp		
1	1		Ja	100 %
2	WZD	Douglasienforst (2000)		

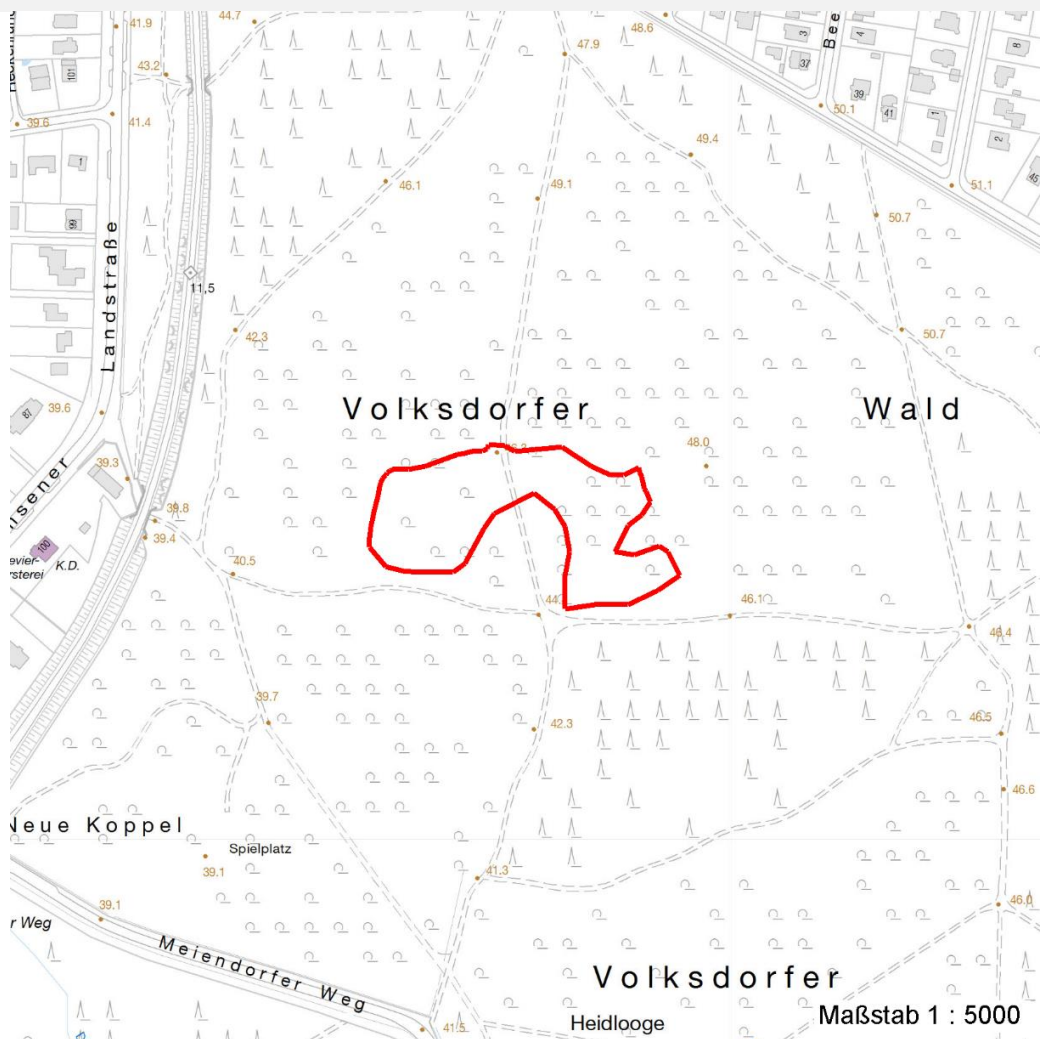
## Räumliche Lage

<b>Lagebeschreibung</b>	Zentral im Volksdorfer Wald			
<b>Nachbarnutzung/en</b>	Wald, Wege			
<b>Rechtswert (X)</b>	576856	<b>Hochwert (Y)</b>	5944217	
<b>Bezirk</b>	Wandsbek	<b>Naturraum</b>	Stapelfelder Jungmoränengebiet (702.00)	
<b>Stadtteil (OT-Nr.)</b>	Volksdorf (525)	<b>Gemarkung</b>	Volksdorf (540)	
<b>Digitaler Grünplan</b>	<input type="checkbox"/> <b>Hafengesamtgebiet</b>	<input type="checkbox"/> <b>Ramsargebiet</b>	<input type="checkbox"/> <b>EG-Vogelschutzgeb.</b>	<input type="checkbox"/>
<b>Ausgleichsflächen</b>	<input type="checkbox"/> <b>Biosphärenreservat</b>	<input type="checkbox"/> <b>Nationalpark</b>	<input type="checkbox"/>	
<b>NSG / ND / LSG</b>	LSG Duvenstedt, Bergstedt, Lemsahl-Mellingstedt, Volksdorf und Rahlstedt [ HH-2009 / Anteil: 100% ]			
<b>FFH-GEBIET</b>				
<b>Wasserschutzgebiet</b>				

<b>Projekt</b>	Biotopkartierung Hamburg	<b>Interne Nr.</b>	60859
		<b>DK5   DK5-GK</b>	<b>7644</b> 7646
<b>Handlungsbedarf</b>	Nein	<b>DK5 - Name</b>	Volksdorf
<b>Bearbeitung</b>	BRA	<b>Biotop-Nr.   alt</b>	<b>26</b> 31
<b>Räumliche Abbildung</b>	Fläche	<b>Kartierung</b>	27.10.2011
<b>Anzahl Abschnitte</b>	1	<b>Fläche / Länge [m<sup>2</sup>/m]</b>	12526,6944
		<b>Breite (lineare Abb.) [m]</b>	

Räumliche Lage

Karte



Weitere Erhebungsbögen

Interne Nr.	Interne Nr. Zuordnung	DK5	Biotop-Nr.	Kartierung	Zuordnung	DK5 (GK)	Biotop-Nr. (alt)
60859	60795	7644	26	15.07.1984	K	7646	31
60859	60796	7644	26	15.09.1995	K	7646	31
60859	60797	7644	26	25.09.2004	K	7646	31

Zuordnung: N = nachfolgende Kartierung, K = weitere Kartierungen (zeitlich vorher oder nachher)

Foto

Interne Nr.	Index	Dateiname	Aufnahmerichtung
15871	0	7644_26_271011_1.JPG	
15872	0	7644_26_271011_2.JPG	

# Erhebungsbogen

**B**

<b>Projekt</b>	Biotopkartierung Hamburg	<b>Interne Nr.</b>	60859
		<b>DK5   DK5-GK</b>	<b>7644</b> 7646
<b>Handlungsbedarf</b>	Nein	<b>DK5 - Name</b>	Volksdorf
<b>Bearbeitung</b>	BRA	<b>Biotop-Nr.   alt</b>	<b>26</b> 31
<b>Räumliche Abbildung</b>	Fläche	<b>Kartierung</b>	27.10.2011
<b>Anzahl Abschnitte</b>	1	<b>Fläche / Länge [m<sup>2</sup>/m]</b>	12526,6944
		<b>Breite (lineare Abb.) [m]</b>	

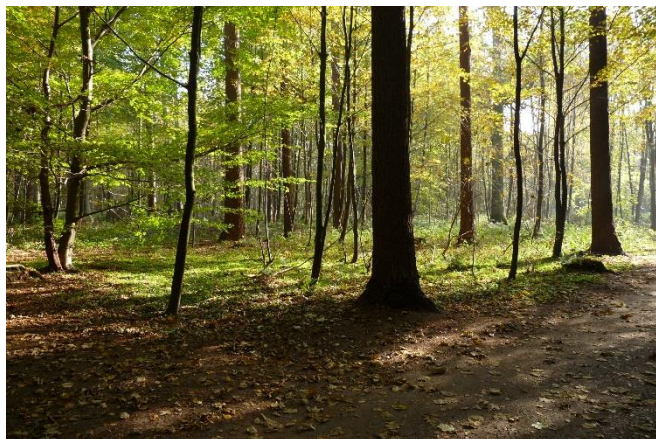
## Weitere Angaben

Merkmal	Wert
<b>Auswertung</b>	
Gefährdung / Einflüsse	Störungen, naturferner ehemaliger Gehölzbestand, derzeit intensive Störungen auch der Vegetation und des Bodens.
Wertgesichtspunkte	Förderung der natürlichen Entwicklung durch Beseitigung des Douglasienbestandes.
zoologisch bedeutsame Strukturen	Dichtes Gehölz
Bedeutung für Tiergruppe	Vögel
Maßnahmen	Bestand weiter der Sukzession überlassen, Zahl der Wege im Gebiet reduzieren.

## Foto

**Fotodatei** 7644\_26\_271011\_1.JPG

**Bildbeschreibung**  
**Aufnahmerichtung**



**Fotodatei** 7644\_26\_271011\_2.JPG

**Bildbeschreibung**  
**Aufnahmerichtung**



## Teilflächenbeschreibung

<b>Teilflächentyp</b>		<b>Teilflächen-Nr.</b>	1
<b>Biotoptyp</b>	Douglasienforst (2000)	<b>Biotoptyp</b>	WZD
- Zusatz		- gesetzl. Grundl.	
<b>FFH-LRT</b>		<b>FFH-LRT</b>	
<b>Beschreibung</b>		<b>Entw.potential LRT</b>	
		<b>Hauptfläche</b>	Ja
		<b>Flächenanteil</b>	100 %
		<b>FFH-Unters.Fläche</b>	Nein
		<b>Saatgutfläche</b>	Nein

# Erhebungsbogen

**B**

<b>Projekt</b>	Biotopkartierung Hamburg		<b>Interne Nr.</b>	60859
			<b>DK5   DK5-GK</b>	<b>7644</b> 7646
<b>Handlungsbedarf</b>	Nein		<b>DK5 - Name</b>	Volksdorf
<b>Bearbeitung</b>	BRA	<b>Kopie</b> Nein	<b>Biotop-Nr.   alt</b>	<b>26</b> 31
<b>Räumliche Abbildung</b>	Fläche		<b>Kartierung</b>	27.10.2011
<b>Anzahl Abschnitte</b>	1		<b>Fläche / Länge [m<sup>2</sup>/m]</b>	12526,6944
			<b>Breite (lineare Abb.) [m]</b>	

## Zeigerwerte der Pflanzenartenliste (Auswertung)

<b>Standort</b>	<b>Belichtung</b>	schattig bis halbschattig	4,5
<b>Boden</b>	<b>Feuchte</b>	mäßig feucht und wechselfeucht	5,6
	<b>Stickstoff (N)</b>	stickstoffreich	6,8
	<b>Reaktion</b>	mäßig sauer	5,4
<b>Vegetation</b>	<b>Mahdverträglichkeit</b>	nicht völlig schnittunverträglich aber sehr schnittempfindlich	2,4
<b>Zeigerwerte</b>	<b>Futterwert</b>	mäßige Futterqualität	4
	<b>Wechselfeuchteanzeiger</b>		0
	<b>Giftpflanzen</b>		0
	<b>Überschw.anzeiger</b>		1

## Pflanzenartenliste

Gruppe / Pflanzenart	MS	M	W	Vs	St	PA	Ph	Sz	VS	V	G	cf	§	Rote Liste			
														HH	ND	SH	D
<b>Tracheobionta (Gefäßpflanzen)</b>																	
Acer pseudoplatanus (Berg-Ahorn)	7	h		-	-												
Dactylis glomerata (Wiesen-Knäuelgras)	7	w		-	-												
Dryopteris dilatata (Breitblättriger Wurmfarne)	7	w		-	-												
Fagus sylvatica (Rotbuche)	7	z		-	-												
Fraxinus excelsior (Gewöhnliche Esche)	7	z		-	-												
Geum urbanum (Echte Nelkenwurz)	7	z		-	-												
Impatiens glandulifera (Drüsiges Springkraut)	7	w		-	-												
Juncus effusus (Flutter-Binse)	7	w		-	-												
Milium effusum (Wald-Fluttergras)	7	w		-	-												
Oxalis acetosella (Wald-Sauerklee)	7	z		-	-												
Pseudotsuga menziesii (Douglasie)	7	z		-	-												
Quercus robur (Stiel-Eiche)	7	z		-	-												
Rubus fruticosus agg. (Artengruppe Echte Brombeere)	7	z		-	-												
Sambucus nigra (Schwarzer Holunder)	7	w		-	-												
										<b>Anzahl Rote Liste Arten</b>							
										<b>Anzahl Arten</b> <b>14</b>							

MS: Mengensystem; M: Mengenangabe, W: Bewertung der Art (FFH-Monitoring), Vs: Vegetationsschicht, St: Status, PA: Autor Phänologie; Ph: Phänologie, Sz: Soziabilität, VS: Vitalitätssystem; V: Vitalität, G: Geschlecht, cf: unsichere Bestimmung, §: Schutz nach BNatSchG, HH: Rote Liste Hamburg, Nds: Rote Liste Niedersachsen, SH: Rote Liste Schleswig-Holstein, D: Rote Liste Deutschland