

Erhebungsbogen

B

Projekt	Biotopkartierung Hamburg		Interne Nr.	60696
			DK5 DK5-GK	7644 7646
Handlungsbedarf	Nein		DK5 - Name	Volksdorf
Bearbeitung	BRA	Kopie Nein	Biotop-Nr. alt	24 29
Räumliche Abbildung	Fläche		Kartierung	27.10.2011
Anzahl Abschnitte	1		Fläche / Länge [m²/m]	216227,2185
			Breite (lineare Abb.) [m]	

Gesetzlicher Schutz	_ kein gesetzl. Schutz kein gesetzlich geschütztes Biotop	Schutz nur teilweise	Nein
----------------------------	--	-----------------------------	-------------

Gesamtbewertung	7	Besonders wertvoll
– Alter	8	Biotop hohen Alters, 200 bis 500 Jahre
– Belastungsgrad	7	Flächenhaft geringe oder Vorbelastung mit schwachem Einfluß
– Ökolog. Funktion	7	Sehr hohe Bedeutung in einem Biotopkomplex, für den lokalen Biotopverbund oder als Puffer
– Seltenheit	7	Seltener Biotoptyp, mit seltenen oder bedrohten Pflges., gesättigtes Artenspektrum, einige RL-Arten

Bestandsbeschreibung

Alter Mischwald aus vermutlich pflegebedingt höheren Anteilen von Stiel-Eiche, aber auch einzelnen Rotbuchen. Mit relativ zahlreichen Altbäumen, die rund 70 bis 80 cm Stammdicke erreichen. Darunter mit einer zweiten Baumschicht mit Stammdicken von 25 bis 30 cm und örtlich auch einer kräftigen Verjüngung mit Stammdicken noch unter 5 cm. Eine Krautschicht fehlt im Inneren des Waldes nahezu vollständig. Die Verjüngung besteht zu sehr hohen Anteilen aus Rotbuchen und zeigt an, dass natürlicherweise vermutlich Rotbuchen im Bestand dominieren würden. Die Stiel-Eichen bilden nur hohe Anteile der 1. Baumschicht.

In der Strauchschicht durchlässiger und lichter Bestand, häufig wenig Deckung, von relativ zahlreichen Wegen erschlossen, dadurch von Maßnahmen der Wegesicherung bedrohter Altbaumbestand, mäßig totholzreich, innerhalb des Waldes mit viel Totholz von geringem Durchmesser und nur wenigen älteren Stämmen, die aufgrund von Maßnahmen der Wegesicherung entlang der Wege umgelegt worden sind.

Vorkommen an Biotoptypen

1	TF	Typ	HF	F.Anteil
2	BTYP	Biotoptyp		- gesetzl. Grundl.
3	Zusatz	Zusatz zum Biotoptypen		
4	LRT	Lebensraumtyp		
1	1		Ja	100 %
2	WQM	Sonstiger Eichenmischwald (2000)		
4	kein LRT	kein Lebensraumtyp nach FFH-Richtlinie		

Räumliche Lage

Lagebeschreibung	Volksdorfer Wald			
Nachbarnutzung/en	Wald			
Rechtswert (X)	576897	Hochwert (Y)	5944232	
Bezirk	Wandsbek	Naturraum	Stapelfelder Jungmoränengebiet (702.00)	
Stadtteil (OT-Nr.)	Volksdorf (525)	Gemarkung	Volksdorf (540)	
Digitaler Grünplan	<input type="checkbox"/> Hafengesamtgebiet	<input type="checkbox"/> Ramsargebiet	<input type="checkbox"/> EG-Vogelschutzgeb.	<input type="checkbox"/>
Ausgleichsflächen NSG / ND / LSG	<input type="checkbox"/> Biosphärenreservat	<input type="checkbox"/> Nationalpark	<input type="checkbox"/>	<input type="checkbox"/>
FFH-GEBIET	LSG Duvenstedt, Bergstedt, Lemsahl-Mellingstedt, Volksdorf und Rahlstedt [HH-2009 / Anteil: 100%]			
Wasserschutzgebiet				

Projekt	Biotopkartierung Hamburg	Interne Nr.	60696
		DK5 DK5-GK	7644 7646
		DK5 - Name	Volksdorf
Handlungsbedarf	Nein	Biotop-Nr. alt	24 29
Bearbeitung	BRA	Kartierung	27.10.2011
Räumliche Abbildung	Fläche	Fläche / Länge [m²/m]	216227,2185
Anzahl Abschnitte	1	Breite (lineare Abb.) [m]	

Räumliche Lage

Karte



Weitere Erhebungsbögen

Interne Nr.	Interne Nr. Zuordnung	DK5	Biotop-Nr.	Kartierung	Zuordnung	DK5 (GK)	Biotop-Nr. (alt)
60696	60693	7644	24	15.07.1984	K	7646	29
60696	60694	7644	24	15.09.1995	K	7646	29
60696	60695	7644	24	25.09.2004	K	7646	29

Zuordnung: N = nachfolgende Kartierung, K = weitere Kartierungen (zeitlich vorher oder nachher)

Foto

Interne Nr.	Index	Dateiname	Aufnahmerichtung
15850	0	7644_24_271011_1.JPG	
15851	0	7644_24_271011_2.JPG	

Erhebungsbogen

B

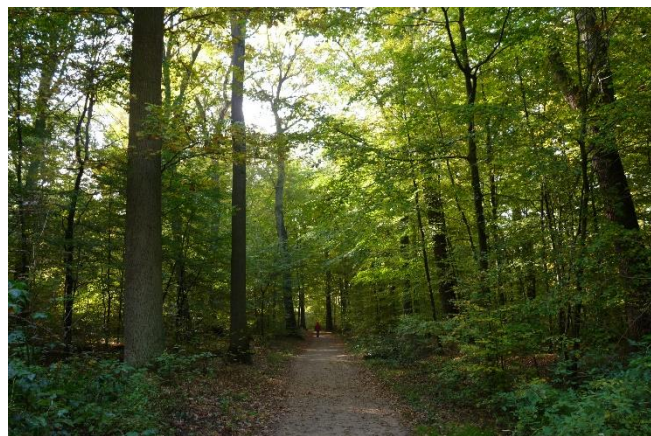
Projekt	Biotopkartierung Hamburg	Interne Nr.	60696
		DK5 DK5-GK	7644 7646
Handlungsbedarf	Nein	DK5 - Name	Volksdorf
Bearbeitung	BRA	Biotop-Nr. alt	24 29
Räumliche Abbildung	Fläche	Kartierung	27.10.2011
Anzahl Abschnitte	1	Fläche / Länge [m²/m]	216227,2185
		Breite (lineare Abb.) [m]	

Weitere Angaben

Merkmal	Wert
Auswertung	
Gefährdung / Einflüsse	Verkehrssicherung, Störung durch Besucher.
Wertgesichtspunkte	Weitgehend naturnaher Gehölzbestand, alt, bedeutender Altbaumbestand, vermutlich wertvoller Brutvogelbiotop.
zoologisch bedeutsame Strukturen	Alte Bäume mit Höhlen Totholz
Bedeutung für Tiergruppe	Großsäuger Waldvögel
Maßnahmen	Zahl der Wege im Gebiet reduzieren, um die Wegesicherungsverpflichtungen und Störungen zu minimieren.

Foto

Fotodatei	7644_24_271011_1.JPG	Fotodatei	7644_24_271011_2.JPG
Bildbeschreibung		Bildbeschreibung	
Aufnahmerichtung		Aufnahmerichtung	



Teilflächenbeschreibung

Teilflächentyp		Teilflächen-Nr.	1
Biotoptyp	Sonstiger Eichenmischwald (2000)	Biotoptyp	WQM
- Zusatz		- gesetzl. Grundl.	
FFH-LRT	kein Lebensraumtyp nach FFH-Richtlinie	FFH-LRT	kein LRT
Beschreibung		Entw.potential LRT	
		Hauptfläche	Ja
		Flächenanteil	100 %
		FFH-Unters.Fläche	Nein
		Saatgutfläche	Nein

Projekt	Biotopkartierung Hamburg	Interne Nr.	60696
		DK5 DK5-GK	7644 7646
Handlungsbedarf	Nein	DK5 - Name	Volksdorf
Bearbeitung	BRA	Biotop-Nr. alt	24 29
Räumliche Abbildung	Fläche	Kartierung	27.10.2011
Anzahl Abschnitte	1	Fläche / Länge [m²/m]	216227,2185
		Breite (lineare Abb.) [m]	

Zeigerwerte der Pflanzenartenliste (Auswertung)

Standort	Belichtung	halbsonnig bis halbschattig	5,5
Boden	Feuchte	frisch und mäßig frisch	5,4
	Stickstoff (N)	stickstoffreich	6,5
	Reaktion	mäßig sauer	5,3
Vegetation	Mahdverträglichkeit	schnittempfindlich bis mäßig schnittverträglich	3,9
Zeigerwerte	Futterwert	geringwertiges Futter	2,6
	Wechselfeuchteanzeiger		4
	Giftpflanzen		1
	Überschw.anzeiger		0

Pflanzenartenliste

Gruppe / Pflanzenart	MS	M	W	Vs	St	PA	Ph	Sz	VS	V	G	cf	§	Rote Liste			
														HH	ND	SH	D
Tracheobionta (Gefäßpflanzen)																	
Acer platanoides (Spitz-Ahorn)	7	w		-	-												
Acer pseudoplatanus (Berg-Ahorn)	7	w		-	-												
Aegopodium podagraria (Giersch)	7	z		-	-												
Athyrium filix-femina (Gewöhnlicher Frauenfarn)	7	w		-	-												
Calamagrostis epigejos (Land-Reitgras)	7	w		-	-												
Carex pilulifera (Pillen-Segge)	7	w		-	-												
Corylus avellana (Haselnuss)	7	w		-	-												
Dactylis glomerata (Wiesen-Knäuelgras)	7	w		-	-												
Dryopteris dilatata (Breitblättriger Wurmfarne)	7	w		-	-												
Dryopteris filix-mas (Gewöhnlicher Wurmfarne)	7	w		-	-												
Epilobium angustifolium (Schmalblättriges Weidenröschen)	7	w		-	-												
Fagus sylvatica (Rotbuche)	7	w		-	-												
Fagus sylvatica (Rotbuche)	7	z		-	-												
Galeobdolon argentatum (Garten Goldnessel)	7	w		-	-												
Galeopsis tetrahit (Gewöhnlicher Hohlzahn)	7	w		-	-												
Geum urbanum (Echte Nelkenwurz)	7	z		-	-												
Hedera helix (Efeu)	7	z		-	-												
Ilex aquifolium (Stechpalme)	7	w		-	-								b				
Impatiens parviflora (Kleinblütiges Springkraut)	7	w		-	-												
Juncus effusus (Flatter-Binse)	7	w		-	-												
Juncus tenuis (Zarte Binse)	7	w		-	-												
Larix kaempferi (Japanische Lärche)	7	w		-	-												
Lysimachia vulgaris (Gewöhnlicher Gilbweiderich)	7	w		-	-												
Milium effusum (Wald-Flattergras)	7	z		-	-												
Picea abies (Gemeine Fichte)	7	w		-	-												
Poa nemoralis (Hain-Rispengras)	7	w		-	-												
Poa trivialis (Gewöhnliches Rispengras)	7	w		-	-												
Pteridium aquilinum (Adlerfarn)	7	w		-	-												
Quercus robur (Stiel-Eiche)	7	h		-	-												
Rubus fruticosus agg. (Artengruppe Echte Brombeere)	7	w		-	-												
Rubus idaeus (Himbeere)	7	w		-	-												
Sambucus nigra (Schwarzer Holunder)	7	z		-	-												
Sorbus aucuparia (Eberesche)	7	w		-	-												

Erhebungsbogen

B

Projekt	Biotopkartierung Hamburg		Interne Nr.	60696	
			DK5 DK5-GK	7644	7646
Handlungsbedarf	Nein		DK5 - Name	Volksdorf	
Bearbeitung	BRA	Kopie Nein	Biotop-Nr. alt	24	29
Räumliche Abbildung	Fläche		Kartierung	27.10.2011	
Anzahl Abschnitte	1		Fläche / Länge [m²/m]	216227,2185	
			Breite (lineare Abb.) [m]		

Pflanzenartenliste

Gruppe / Pflanzenart	MS	M	W	Vs	St	PA	Ph	Sz	VS	V	G	cf	§	Rote Liste			
														HH	ND	SH	D
Urtica dioica (Große Brennessel)	7	w		-	-												
Anzahl Rote Liste Arten																	
Anzahl Arten													33				

MS: Mengensystem; M: Mengenangabe, W: Bewertung der Art (FFH-Monitoring), Vs: Vegetationsschicht, St: Status, PA: Autor Phänologie; Ph: Phänologie, Sz: Soziabilität, VS: Vitalitätssystem; V: Vitalität, G: Geschlecht, cf: unsichere Bestimmung, §: Schutz nach BNatSchG, HH: Rote Liste Hamburg, Nds: Rote Liste Niedersachsen, SH: Rote Liste Schleswig-Holstein, D: Rote Liste Deutschland