

Erhebungsbogen

B

Projekt	Biotopkartierung Hamburg, Datenbestand aus FoxPro	Interne Nr.	60729
		DK5 DK5-GK	7644 7646
Handlungsbedarf	Nein	DK5 - Name	Volksdorf
Bearbeitung	MES Kopie Nein	Biotop-Nr. alt	23 28
Räumliche Abbildung	Fläche	Kartierung	15.09.1995
Anzahl Abschnitte	1	Fläche / Länge [m²/m]	48830,7291
		Breite (lineare Abb.) [m]	

Gesetzlicher Schutz **_ kein gesetzl. Schutz kein gesetzlich geschütztes Biotop** **Schutz nur teilweise** **Nein**

Gesamtbewertung 6 Wertvoll

- Alter
- Belastungsgrad
- Ökolog. Funktion
- Seltenheit

Bestandsbeschreibung

Der Biotop (WLE) entspricht im wesentlichen der Kartierung von 1984 von HET.

Kopierter Text aus der Vorkartierung:

Vor kurzer Zeit etwas ausgelichtete, dichte, mittelhohe überwiegend aus Stangenholz bestehende Buchenaufforstung (WLE), neben der vorherrschenden Rot-Buche mit wenigen eingestreuten Stiel-Eichen, Rot-Eichen und höheren Lärchen, an der U-Bahn mit älterer Süß-Kirsche und einigen alten Buchen. Strauchschicht nur in den ausgelichteten Teilen aus aufkommendem, noch niedrigem Holunder, Brombeere, sonst vollständig fehlend. Bodenbewuchs nicht vorhanden, nur an den das Gebiet durchziehenden Wanderwegen mit einem Saum aus Rot-Straußgras, Brennessel, Hohlzahn, selten Springkraut, Flattergras. Boden von dichter Laubschicht bedeckt, häufig mit vom Auslichten zurückgebliebenen Astwerk und kleineren Stämmen.

Wertstufe 6

Spezielle Nutzungen: Forstliche Nutzung, Wanderwege benachbart: Wald, U-Bahn, Straße

Nutzungsintensität: gepflegt

Vorkommende Pflanzengesellschaften: ohne Angabe

Vorkommen an Biotoptypen

1	TF	Typ	HF	F.Anteil
2	BTYP	Biotoptyp		- gesetzl. Grundl.
3	Zusatz	Zusatz zum Biotoptypen		
4	LRT	Lebensraumtyp		
1	1		Ja	100 %
2	WQ	Bodensaurer Eichen-Mischwald (2000)		
4	kein LRT	kein Lebensraumtyp nach FFH-Richtlinie		

Räumliche Lage

Lagebeschreibung	Im nördlichen Teil des Volksdorfer Waldes		
Nachbarnutzung/en			
Rechtswert (X)	576740	Hochwert (Y)	5944659
Bezirk	Wandsbek	Naturraum	Stapelfelder Jungmoränengebiet (702.00)
Stadtteil (OT-Nr.)	Volksdorf (525)	Gemarkung	Volksdorf (540)

Erhebungsbogen

B

Projekt	Biotopkartierung Hamburg, Datenbestand aus FoxPro	Interne Nr.	60729	
		DK5 DK5-GK	7644	7646
		DK5 - Name	Volksdorf	
Handlungsbedarf	Nein	Biotop-Nr. alt	23	28
Bearbeitung	MES	Kartierung	15.09.1995	
Räumliche Abbildung	Fläche	Fläche / Länge [m²/m]	48830,7291	
Anzahl Abschnitte	1	Breite (lineare Abb.) [m]		

Räumliche Lage

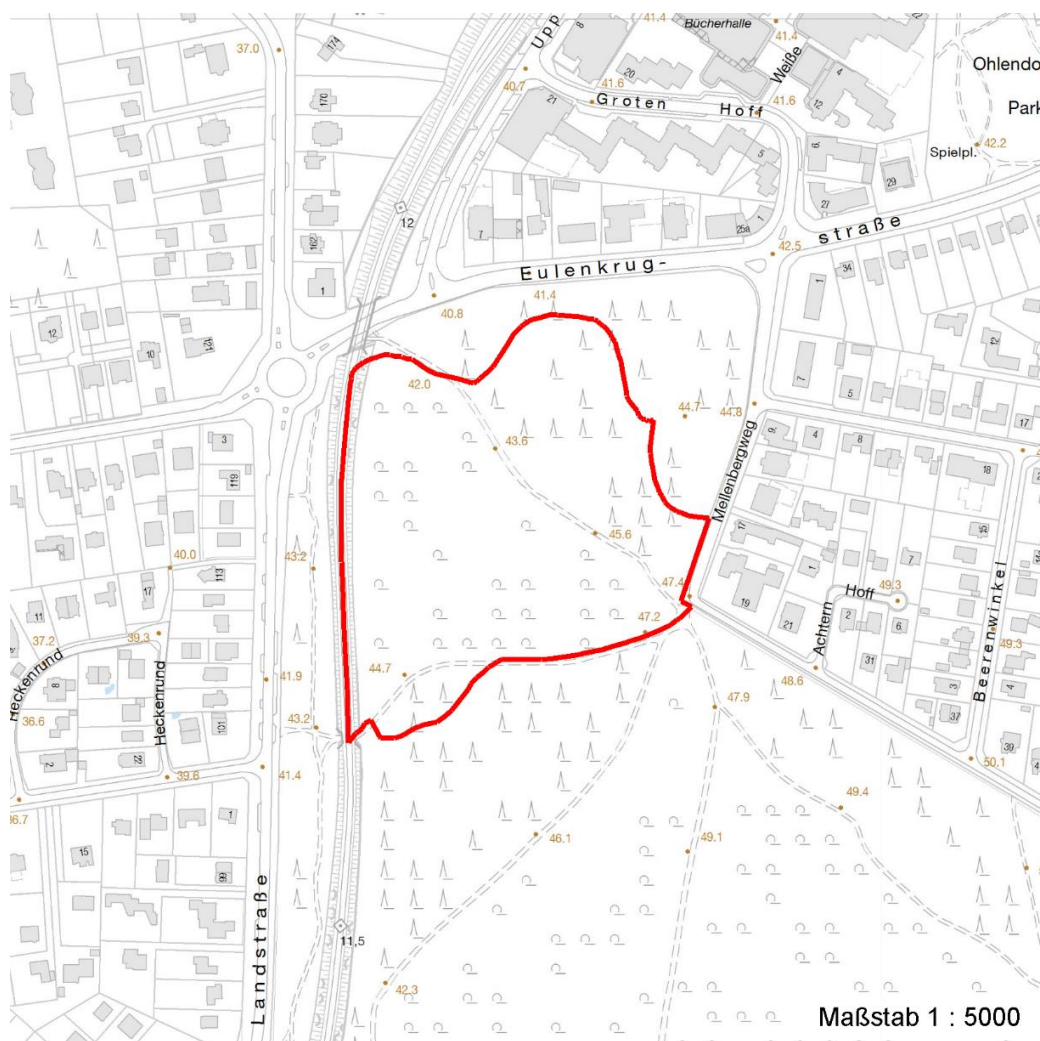
Digitaler Grünplan	Hafengesamtgebiet	Ramsargebiet	EG-Vogelschutzgeb.
Ausgleichsflächen NSG / ND / LSG	Biosphärenreservat	Nationalpark	

LSG Duvenstedt, Bergstedt, Lemsahl-Mellingstedt, Volksdorf und Rahlstedt [HH-2009 / Anteil: 100%]

FFH-GEBIET

Wasserschutzgebiet

Karte



Weitere Erhebungsbögen

Interne Nr.	Interne Nr. Zuordnung	DK5	Biotop-Nr.	Kartierung	Zuordnung	DK5 (GK)	Biotop-Nr. (alt)
60729	60728	7644	23	15.07.1984	K	7646	28
60729	60711	7644	78	25.09.2004	N	7646	96
60729	60730	7644	167	11.08.2004	N	7646	10083

Zuordnung: N = nachfolgende Kartierung, K = weitere Kartierungen (zeitlich vorher oder nachher)

Erhebungsbogen

B

Projekt	Biotopkartierung Hamburg, Datenbestand aus FoxPro	Interne Nr. DK5 DK5-GK	60729 7644	7646
Handlungsbedarf	Nein	DK5 - Name	Volksdorf	
Bearbeitung	MES	Biotop-Nr. alt	23	28
Räumliche Abbildung	Fläche	Kartierung	15.09.1995	
Anzahl Abschnitte	1	Fläche / Länge [m²/m]	48830,7291	
		Breite (lineare Abb.) [m]		

Weitere Angaben

Merkmal	Wert
Auswertung	
Gefährdung / Einflüsse	Biotische Verarmung Reduzierung der Artenvielfalt.
Wertgesichtspunkte	Dominanz von Laubgehölzen Naturverjüngung
zoologisch bedeutsame Strukturen	Totholz
Maßnahmen	Entw. zu einem naturnahen 3-Stufenwald fördern. Entwicklung foerdern zu Starkes Auslichten des Schwachholzes.

Teilflächenbeschreibung

Teilflächentyp		Teilflächen-Nr.	1
Biotoptyp	Bodensaurer Eichen-Mischwald (2000)	Biotoptyp	WQ
- Zusatz		- gesetzl. Grundl.	
FFH-LRT	kein Lebensraumtyp nach FFH-Richtlinie	FFH-LRT	kein LRT
Beschreibung		Entw.potential LRT	
		Hauptfläche	Ja
		Flächenanteil	100 %
		FFH-Unters.Fläche	Nein
		Saatgutfläche	Nein

Weitere Angaben

Merkmal	Wert
Standort, Relief	
Relief	Ebene

Zeigerwerte der Pflanzenartenliste (Auswertung)

Standort	Belichtung	schattig bis halbschattig	3,8
Boden	Feuchte	frisch und mäßig frisch	5,1
	Stickstoff (N)	mäßig stickstoffarm bis stickstoffreich	6,2
	Reaktion	mäßig sauer	5,1
Vegetation	Mahdverträglichkeit	schnittempfindlich bis mäßig schnittverträglich	4
Zeigerwerte	Futterwert	sehr geringwertiges Futter	2
	Wechselfeuchteanzeiger		1
	Giftpflanzen		2
	Überschw.anzeiger		0

Pflanzenartenliste

Gruppe / Pflanzenart	MS	M	W	Vs	St	PA	Ph	Sz	VS	V	G	cf	Rote Liste			
													§	HH	ND	SH
Tracheobionta (Gefäßpflanzen)																
Acer pseudoplatanus (Berg-Ahorn)	7	X		-												
Agrostis capillaris (Rotes Straußgras)	7	X		-												
Agrostis gigantea (Riesen-Straußgras)	7	X		-												

Erhebungsbogen

B

Projekt	Biotopkartierung Hamburg, Datenbestand aus FoxPro		Interne Nr. DK5 DK5-GK	60729 7644	7646
Handlungsbedarf	Nein		DK5 - Name	Volksdorf	
Bearbeitung	MES	Kopie	Biotop-Nr. alt	23	28
Räumliche Abbildung	Fläche		Kartierung	15.09.1995	
Anzahl Abschnitte	1		Fläche / Länge [m²/m]	48830,7291	
			Breite (lineare Abb.) [m]		

Gruppe / Pflanzenart	MS	M	W	Vs	St	PA	Ph	Sz	VS	V	G	cf	§	Rote Liste				
														HH	ND	SH	D	
Anemone nemorosa (Busch-Windröschen)	7	X		-														
Carex leporina (Hasenfuß-Segge)	7	X		-														
Dryopteris carthusiana agg. (Artengruppe Dorniger Wurmfarne)	7	X		-														
Epilobium angustifolium (Schmalblättriges Weidenröschen)	7	X		-														
Fagus sylvatica (Rotbuche)	7	d		-														
Galeopsis speciosa (Bunter Hohlzahn)	7	X		-														
Geum urbanum (Echte Nelkenwurz)	7	X		-														
Impatiens parviflora (Kleinblütiges Springkraut)	7	X		-														
Juncus effusus (Flutter-Binse)	7	X		-														
Larix kaempferi (Japanische Lärche)	7	X		-														
Milium effusum (Wald-Fluttergras)	7	X		-														
Moehringia trinervia (Dreinerlige Nabelmiere)	7	X		-														
Mycelis muralis (Mauerlattich)	7	X		-														
Oxalis acetosella (Wald-Sauerklee)	7	X		-														
Prunus avium (Vogel-Kirsche)	7	X		-														
Prunus serotina (Späte Traubenkirsche)	7	X		-														
Quercus robur (Stiel-Eiche)	7	X		-														
Quercus rubra (Rot-Eiche)	7	X		-														
Rubus fruticosus agg. (Artengruppe Echte Brombeere)	7	X		-														
Rubus idaeus (Himbeere)	7	X		-														
Sambucus nigra (Schwarzer Holunder)	7	X		-														
Sambucus racemosa (Trauben-Holunder)	7	X		-														
Scrophularia nodosa (Knotige Braunwurz)	7	X		-														
Urtica dioica (Große Brennnessel)	7	X		-														
Anzahl Rote Liste Arten																		
Anzahl Arten														27				

MS: Mengensystem; M: Mengenangabe, W: Bewertung der Art (FFH-Monitoring), Vs: Vegetationsschicht, St: Status, PA: Autor Phänologie; Ph: Phänologie, Sz: Soziabilität, VS: Vitalitätssystem; V: Vitalität, G: Geschlecht, cf: unsichere Bestimmung, §: Schutz nach BNatSchG, HH: Rote Liste Hamburg, Nds: Rote Liste Niedersachsen, SH: Rote Liste Schleswig-Holstein, D: Rote Liste Deutschland