

# Erhebungsbogen

**B**

<b>Projekt</b>	Biotopkartierung Hamburg, Datenbestand aus FoxPro	<b>Interne Nr.</b>	61125
		<b>DK5   DK5-GK</b>	<b>7644</b> 7846
<b>Handlungsbedarf</b>	Nein	<b>DK5 - Name</b>	Volksdorf
<b>Bearbeitung</b>	MES <b>Kopie</b> Nein	<b>Biotop-Nr.   alt</b>	<b>225</b> 34
<b>Räumliche Abbildung</b>	Linie	<b>Kartierung</b>	15.10.1995
<b>Anzahl Abschnitte</b>	9	<b>Fläche / Länge [m<sup>2</sup>/m]</b>	1326,926
		<b>Breite (lineare Abb.) [m]</b>	

**Gesetzlicher Schutz** § 14 (2) 2.2 Knicks **Schutz nur teilweise** **Nein**

**Gesamtbewertung** 6 Wertvoll

- Alter
- Belastungsgrad
- Ökolog. Funktion
- Seltenheit

## Bestandsbeschreibung

Der Biotop (WS) entspricht der Kartierung von 1984 von HET.

Kopierter Text aus der Vorkartierung:

Knick, Doppelknick (WS) an der Hauptverkehrsstraße und zwischen Wohnhäusern gelegen, Wall teilweise bis 1,5m hoch, 2m breit, zuweilen an der Straßenseite mit Steinen befestigt, im östlichen Teil infolge Straßenverbreiterung sehr schmal werdend. Baumschicht meist aus niedrigen bis mittelhohen Strauchschicht ohne ausgeprägte Dominanzen, im unbesiedelten Bereich häufig mehrstämmige Haselbüsche, im Wohngebiet zunehmender Anteil an Ziersträuchern wie Spierstrauch, Schneebeere. Bodenvegetation neben verschiedenen Gräsern aus vorherrschendem Giersch. Knicksträucher aufgrund der engen Raumverhältnisse stellenweise heckenähnlich geschnitten.

Spezielle Nutzungen: benachbart: Straße, Wohngebiet, Felder

Nutzungsintensität: gepflegt

Vorkommende Pflanzengesellschaften: keine

## Vorkommen an Biotoptypen

1	TF	Typ	HF	F.Anteil
2	BTYP	Biotoptyp	- gesetzl. Grundl.	
3	Zusatz	Zusatz zum Biotoptypen		
4	LRT	Lebensraumtyp		
1	1		Ja	100 %
2	HW	Knick (Wallhecke) (2000)		

## Räumliche Lage

<b>Lagebeschreibung</b>	An der Eulenkrugstraße		
<b>Nachbarnutzung/en</b>			
<b>Rechtswert (X)</b>	578046	<b>Hochwert (Y)</b>	5944799
<b>Bezirk</b>	Wandsbek	<b>Naturraum</b>	Stapelfelder Jungmoränengebiet (702.00)
<b>Stadtteil (OT-Nr.)</b>	Volksdorf (525)	<b>Gemarkung</b>	Volksdorf (540)
<b>Digitaler Grünplan</b>	<input checked="" type="checkbox"/> <b>Hafengesamtgebiet</b>	<input type="checkbox"/> <b>Ramsargebiet</b>	<input type="checkbox"/> <b>EG-Vogelschutzgeb.</b>
<b>Ausgleichsflächen NSG / ND / LSG</b>	<input type="checkbox"/> <b>Biosphärenreservat</b>	<input type="checkbox"/> <b>Nationalpark</b>	<input type="checkbox"/>
<b>FFH-GEBIET</b>	LSG Duvenstedt, Bergstedt, Lemsahl-Mellingstedt, Volksdorf und Rahlstedt [ HH-2009 / Anteil: 12% ]		
<b>Wasserschutzgebiet</b>			

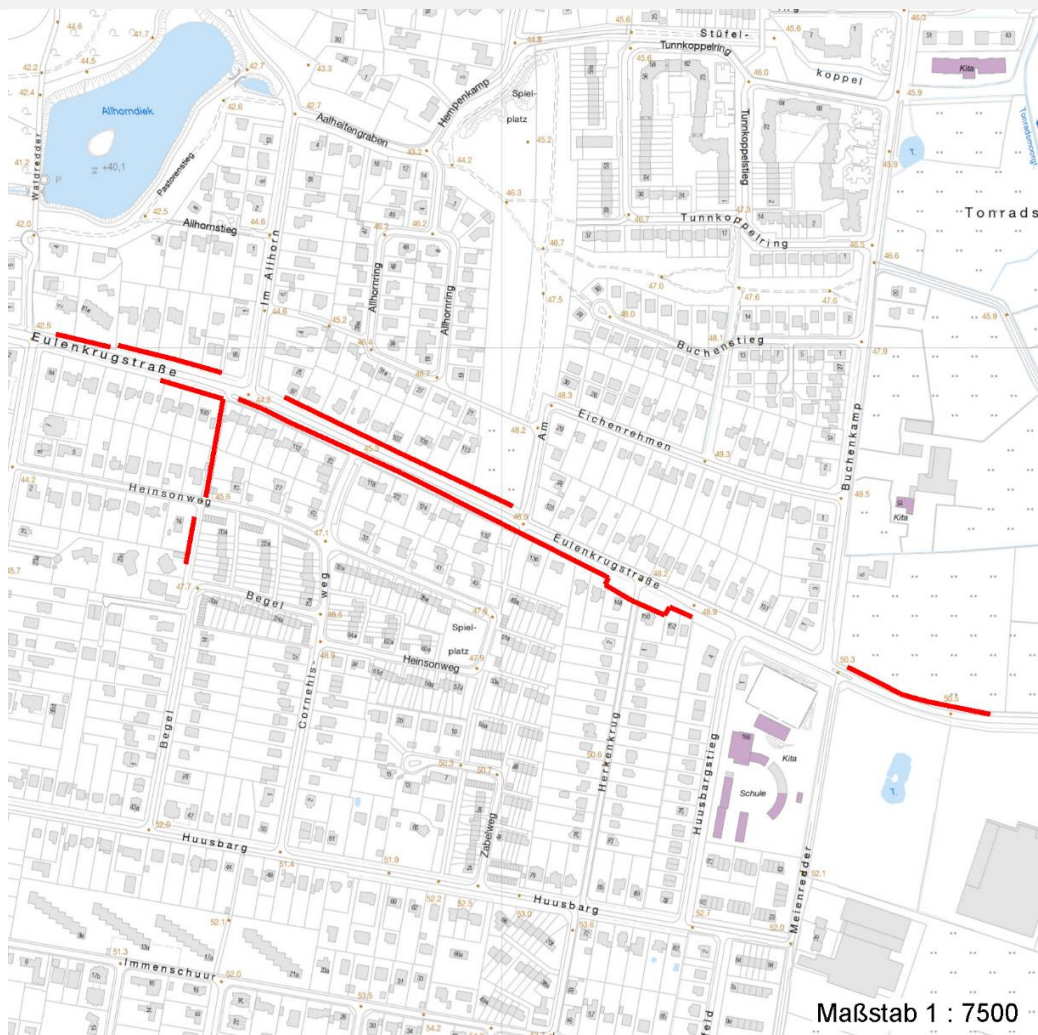
# Erhebungsbogen

**B**

<b>Projekt</b>	Biotopkartierung Hamburg, Datenbestand aus FoxPro	<b>Interne Nr.</b>	61125	
		<b>DK5   DK5-GK</b>	<b>7644</b>	7846
		<b>DK5 - Name</b>	Volksdorf	
<b>Handlungsbedarf</b>	Nein	<b>Biotop-Nr.   alt</b>	<b>225</b>	34
<b>Bearbeitung</b>	MES	<b>Kartierung</b>	15.10.1995	
<b>Räumliche Abbildung</b>	Linie	<b>Fläche / Länge [m<sup>2</sup>/m]</b>	1326,926	
<b>Anzahl Abschnitte</b>	9	<b>Breite (lineare Abb.) [m]</b>		

## Räumliche Lage

### Karte



## Weitere Erhebungsbögen

Interne Nr.	Interne Nr. Zuordnung	DK5	Biotop-Nr.	Kartierung	Zuordnung	DK5 (GK)	Biotop-Nr. (alt)
61125	61114	7644	211	02.09.2004	N	7646	50
61125	61124	7644	225	15.08.1984	K	7846	34

Zuordnung: N = nachfolgende Kartierung, K = weitere Kartierungen (zeitlich vorher oder nachher)

## Weitere Angaben

Merkmal	Wert
<b>Auswertung</b>	
Gefährdung / Einflüsse	Standortfremde Gehölze
Wertgesichtspunkte	Dominanz von Laubgehölzen
	Reste von kulturhistorisch typischen Strukturen
	Wichtiger Teilbereich eines grosseren Landschaftskomplexes
	artenreiche Ausprägung

# Erhebungsbogen

**B**

<b>Projekt</b>	Biotopkartierung Hamburg, Datenbestand aus FoxPro	<b>Interne Nr.</b>	61125	
		<b>DK5   DK5-GK</b>	<b>7644</b>	7846
<b>Handlungsbedarf</b>	Nein	<b>DK5 - Name</b>	Volksdorf	
<b>Bearbeitung</b>	MES	<b>Biotop-Nr.   alt</b>	<b>225</b>	34
<b>Räumliche Abbildung</b>	Linie	<b>Kartierung</b>	15.10.1995	
<b>Anzahl Abschnitte</b>	9	<b>Fläche / Länge [m<sup>2</sup>/m]</b>	1326,926	
		<b>Breite (lineare Abb.) [m]</b>		

## Weitere Angaben

Merkmal	Wert
zoologisch bedeutsame Strukturen Maßnahmen	Spontane Vegetation jeder Form An- bzw. Nachpflanzung standortgerechter Straeucher

## Teilflächenbeschreibung

<b>Teilflächentyp</b>		<b>Teilflächen-Nr.</b>	1
<b>Biotoptyp</b>	Knick (Wallhecke) (2000)	<b>Biotoptyp</b>	HW
- <b>Zusatz</b>		- <b>gesetzl. Grundl.</b>	
<b>FFH-LRT</b>		<b>FFH-LRT</b>	
<b>Beschreibung</b>		<b>Entw.potential LRT</b>	
Standort: Substrat: Erde (natürlich)		<b>Hauptfläche</b>	Ja
		<b>Flächenanteil</b>	100 %
		<b>FFH-Unters.Fläche</b>	Nein
		<b>Saatgutfläche</b>	Nein

## Weitere Angaben

Merkmal	Wert
<b>Boden</b>	
Feuchte	3 - trocken
<b>Standort, Relief</b>	
Relief	Wall
Luft	keine Besonderheiten

## Zeigerwerte der Pflanzenartenliste (Auswertung)

<b>Standort</b>	<b>Belichtung</b>	halbsonnig bis halbschattig	5,9
<b>Boden</b>	<b>Feuchte</b>	frisch und mäßig frisch	5
	<b>Stickstoff (N)</b>	mäßig stickstoffarm bis stickstoffreich	5,9
	<b>Reaktion</b>	schwach sauer	5,9
<b>Vegetation</b>	<b>Mahdverträglichkeit</b>	schnittempfindlich bis mäßig schnittverträglich	4,4
<b>Zeigerwerte</b>	<b>Futterwert</b>	geringwertiges Futter	2,9
	<b>Wechselfeuchteanzeiger</b>		3
	<b>Giftpflanzen</b>		2
	<b>Überschw.anzeiger</b>		0

## Pflanzenartenliste

Gruppe / Pflanzenart	MS	M	W	Vs	St	PA	Ph	Sz	VS	V	G	cf	§	Rote Liste			
														HH	ND	SH	D
<b>Tracheobionta (Gefäßpflanzen)</b>																	
Acer campestre (Feld-Ahorn)	7	X		-													
Acer platanoides (Spitz-Ahorn)	7	X		-													
Acer pseudoplatanus (Berg-Ahorn)	7	X		-													
Achillea millefolium (Gewöhnliche Schafgarbe)	7	X		-													
Aegopodium podagraria (Giersch)	7	X		-													
Agrostis gigantea (Riesen-Straußgras)	7	X		-													
Anthriscus sylvestris (Wiesen-Kerbel)	7	X		-													

# Erhebungsbogen

**B**

<b>Projekt</b>	Biotopkartierung Hamburg, Datenbestand aus FoxPro	<b>Interne Nr.</b> DK5   DK5-GK	61125 <b>7644</b>	7846
<b>Handlungsbedarf</b>	Nein	<b>DK5 - Name</b>	Volksdorf	
<b>Bearbeitung</b>	MES	<b>Biotop-Nr.   alt</b>	<b>225</b>	34
<b>Räumliche Abbildung</b>	Linie	<b>Kartierung</b>	15.10.1995	
<b>Anzahl Abschnitte</b>	9	<b>Fläche / Länge [m<sup>2</sup>/m]</b>	1326,926	
		<b>Breite (lineare Abb.) [m]</b>		

## Pflanzenartenliste

Gruppe / Pflanzenart	MS	M	W	Vs	St	PA	Ph	Sz	VS	V	G	cf	Rote Liste						
													§	HH	ND	SH	D		
Betula pendula (Hänge-Birke)	7	X		-															
Calamagrostis epigejos (Land-Reitgras)	7	X		-															
Campanula rapunculoides (Acker-Glockenblume)	7	X		-															
Carpinus betulus (Hainbuche)	7	X		-															
Castanea sativa (Eß-Kastanie)	7	X		-															
Chelidonium majus (Schöllkraut)	7	X		-															
Corylus avellana (Haselnuss)	7	X		-															
Crataegus laevigata (Zweigrifflicher Weißdorn)	7	X		-															
Crataegus monogyna (Eingrifflicher Weißdorn)	7	X		-															
Dryopteris filix-mas (Gewöhnlicher Wurmfarne)	7	X		-															
Elymus repens (Gewöhnliche Quecke)	7	X		-															
Euonymus europaeus (Gewöhnliches Pfaffenhütchen)	7	X		-															
Fagus sylvatica (Rotbuche)	7	X		-															
Festuca rubra (Rot-Schwingel)	7	X		-															
Fraxinus excelsior (Gewöhnliche Esche)	7	X		-															
Galeobdolon luteum (Echte Goldnessel)	7	X		-													V		
Galium aparine (Kletten-Labkraut)	7	X		-															
Geum urbanum (Echte Nelkenwurz)	7	X		-															
Hieracium sabaudum (Savoyer Habichtskraut)	7	X		-															
Holcus mollis (Weiches Honiggras)	7	X		-															
Lapsana communis (Rainkohl)	7	X		-															
Lonicera periclymenum (Wald-Geißblatt)	7	X		-															
Philadelphus coronarius (Europäischer Pfeifenstrauch)	7	X		-															
Phleum pratense agg. (Artengruppe Wiesen-Lieschgras)	7	X		-															
Poa nemoralis (Hain-Rispengras)	7	X		-															
Prunus domestica (Kultur-Pflaume)	7	X		-															
Prunus spinosa spinosa (Schlehe)	7	X		-															
Pteridium aquilinum (Adlerfarn)	7	X		-															
Pyrus communis (Kultur-Birne)	7	X		-															
Quercus robur (Stiel-Eiche)	7	X		-															
Robinia pseudoacacia (Robinie)	7	X		-															
Rosa spec. (Rose)	7	X		-															
Rubus fruticosus agg. (Artengruppe Echte Brombeere)	7	X		-															
Sambucus racemosa (Trauben-Holunder)	7	X		-															
Senecio vulgaris (Gewöhnliches Greiskraut)	7	X		-															
Sisymbrium officinale (Weg-Rauke)	7	X		-															
Solidago canadensis (Kanadische Goldrute)	7	X		-															
Sorbus intermedia (Schwedische Mehlbeere)	7	X		-															R
Spiraea salicifolia (Weiden-Spierstrauch)	7	X		-															
Symphoricarpos albus (Schneebeere)	7	X		-															
Syringa vulgaris (Gewöhnlicher Flieder)	7	X		-															
Urtica dioica (Große Brennnessel)	7	X		-															

# Erhebungsbogen

**B**

<b>Projekt</b>	Biotopkartierung Hamburg, Datenbestand aus FoxPro	<b>Interne Nr.</b>	61125	
		<b>DK5   DK5-GK</b>	<b>7644</b>	7846
<b>Handlungsbedarf</b>	Nein	<b>DK5 - Name</b>	Volksdorf	
<b>Bearbeitung</b>	MES	<b>Biotop-Nr.   alt</b>	<b>225</b>	34
<b>Räumliche Abbildung</b>	Linie	<b>Kartierung</b>	15.10.1995	
<b>Anzahl Abschnitte</b>	9	<b>Fläche / Länge [m<sup>2</sup>/m]</b>	1326,926	
		<b>Breite (lineare Abb.) [m]</b>		

## Pflanzenartenliste

Gruppe / Pflanzenart	MS	M	W	Vs	St	PA	Ph	Sz	VS	V	G	cf	§	Rote Liste			
														HH	ND	SH	D
<b>Anzahl Rote Liste Arten</b>														1			1
<b>Anzahl Arten</b>														49			

MS: Mengensystem; M: Mengenangabe, W: Bewertung der Art (FFH-Monitoring), Vs: Vegetationsschicht, St: Status, PA: Autor Phänologie; Ph: Phänologie, Sz: Soziabilität, VS: Vitalitätssystem; V: Vitalität, G: Geschlecht, cf: unsichere Bestimmung, §: Schutz nach BNatSchG, HH: Rote Liste Hamburg, Nds: Rote Liste Niedersachsen, SH: Rote Liste Schleswig-Holstein, D: Rote Liste Deutschland