

Erhebungsbogen

B

Projekt	Biotopkartierung Hamburg, Datenbestand aus FoxPro	Interne Nr.	61124
		DK5 DK5-GK	7644 7846
Handlungsbedarf	Nein	DK5 - Name	Volksdorf
Bearbeitung	HET Kopie Nein	Biotop-Nr. alt	225 34
Räumliche Abbildung	Linie	Kartierung	15.08.1984
Anzahl Abschnitte	9	Fläche / Länge [m²/m]	1326,926
		Breite (lineare Abb.) [m]	

Gesetzlicher Schutz § 14 (2) 2.2 Knicks **Schutz nur teilweise** **Nein**

Gesamtbewertung 0 keine Angabe

- Alter
- Belastungsgrad
- Ökolog. Funktion
- Seltenheit

Bestandsbeschreibung

Knick, Doppelknick (WS) an der Hauptverkehrsstraße und zwischen Wohnhäusern gelegen, Wall teilweise bis 1,5m hoch, 2m breit, zuweilen an der Straßenseite mit Steinen befestigt, im östlichen Teil infolge Straßenverbreiterung sehr schmal werdend. Baumschicht meist aus niedrigen bis mittelhohen Strauchschicht ohne ausgeprägte Dominanzen, im unbesiedelten Bereich häufig mehrstämmige Haselbüsche, im Wohngebiet zunehmender Anteil an Ziersträuchern wie Spierstrauch, Schneebeere. Bodenvegetation neben verschiedenen Gräsern aus vorherrschendem Giersch. Knicksträucher aufgrund der engen Raumverhältnisse stellenweise heckenähnlich geschnitten.

Spezielle Nutzungen: benachbart: Straße, Wohngebiet, Felder

Nutzungsintensität: gepflegt

Vorkommende Pflanzengesellschaften: keine

Vorkommen an Biotoptypen

1	TF	Typ	HF	F.Anteil
2	BTYP	Biotoptyp	- gesetzl. Grundl.	
3	Zusatz	Zusatz zum Biotoptypen		
4	LRT	Lebensraumtyp		
1	1		Ja	100 %
2	HW	Knick (Wallhecke) (2000)		

Räumliche Lage

Lagebeschreibung	An der Eulenkrugstraße		
Nachbarnutzung/en			
Rechtswert (X)	578046	Hochwert (Y)	5944799
Bezirk	Wandsbek	Naturraum	Stapelfelder Jungmoränengebiet (702.00)
Stadtteil (OT-Nr.)	Volksdorf (525)	Gemarkung	Volksdorf (540)
Digitaler Grünplan	<input checked="" type="checkbox"/> Hafengesamtgebiet	<input type="checkbox"/> Ramsargebiet	<input type="checkbox"/> EG-Vogelschutzgeb.
Ausgleichsflächen NSG / ND / LSG	<input type="checkbox"/> Biosphärenreservat	<input type="checkbox"/> Nationalpark	<input type="checkbox"/>
FFH-GEBIET	LSG Duvenstedt, Bergstedt, Lemsahl-Mellingstedt, Volksdorf und Rahlstedt [HH-2009 / Anteil: 12%]		
Wasserschutzgebiet			

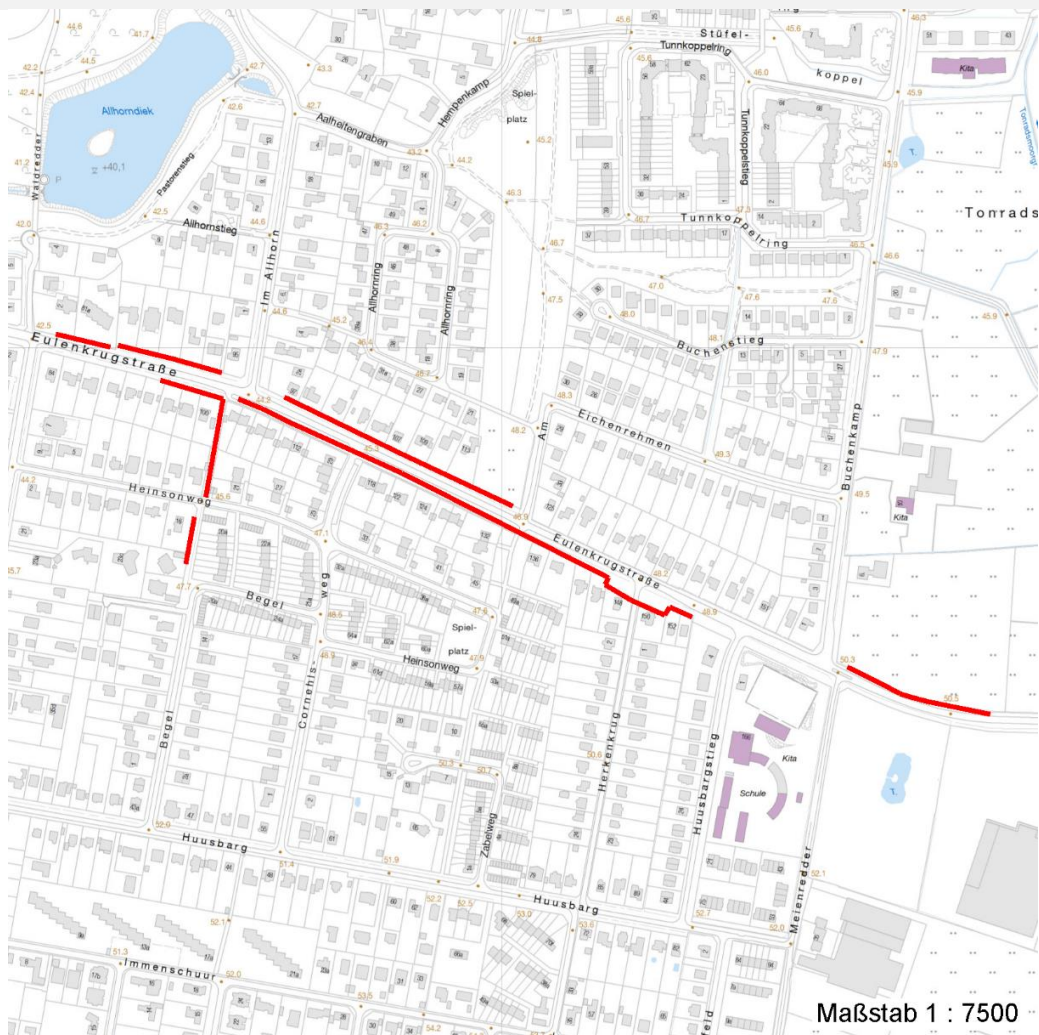
Erhebungsbogen

B

Projekt	Biotopkartierung Hamburg, Datenbestand aus FoxPro	Interne Nr.	61124	
		DK5 DK5-GK	7644	7846
		DK5 - Name	Volksdorf	
Handlungsbedarf	Nein	Biotop-Nr. alt	225	34
Bearbeitung	HET	Kartierung	15.08.1984	
Räumliche Abbildung	Linie	Fläche / Länge [m²/m]	1326,926	
Anzahl Abschnitte	9	Breite (lineare Abb.) [m]		

Räumliche Lage

Karte



Weitere Erhebungsbögen

Interne Nr.	Interne Nr. Zuordnung	DK5	Biotop-Nr.	Kartierung	Zuordnung	DK5 (GK)	Biotop-Nr. (alt)
61124	61125	7644	225	15.10.1995	K	7846	34

Zuordnung: N = nachfolgende Kartierung, K = weitere Kartierungen (zeitlich vorher oder nachher)

Weitere Angaben

Merkmal	Wert
Auswertung	
Gefährdung / Einflüsse	Standortfremde Gehölze
Wertgesichtspunkte	Dominanz von Laubgehölzen
	Reste von kulturhistorisch typischen Strukturen
	Wichtiger Teilbereich eines grösseren Landschaftskomplexes
	artenreiche Ausprägung
zoologisch bedeutsame Strukturen	Spontane Vegetation jeder Form

Erhebungsbogen

B

Projekt	Biotopkartierung Hamburg, Datenbestand aus FoxPro	Interne Nr. DK5 DK5-GK	61124 7644	7846
Handlungsbedarf	Nein	DK5 - Name	Volksdorf	
Bearbeitung	HET	Biotop-Nr. alt	225	34
Räumliche Abbildung	Linie	Kartierung	15.08.1984	
Anzahl Abschnitte	9	Fläche / Länge [m²/m]	1326,926	
		Breite (lineare Abb.) [m]		

Weitere Angaben

Merkmal	Wert
Maßnahmen	An- bzw. Nachpflanzung standortgerechter Straeucher

Teilflächenbeschreibung

Teilflächentyp		Teilflächen-Nr.	1
Biotoptyp	Knick (Wallhecke) (2000)	Biotoptyp	HW
- Zusatz		- gesetzl. Grundl.	
FFH-LRT		FFH-LRT	
Beschreibung	Standort: Substrat: Erde (natürlich)	Entw.potential LRT	
		Hauptfläche	Ja
		Flächenanteil	100 %
		FFH-Unters.Fläche	Nein
		Saatgutfläche	Nein

Weitere Angaben

Merkmal	Wert
Boden	
Feuchte	3 - trocken
Standort, Relief	
Relief	Wall
Luft	keine Besonderheiten

Zeigerwerte der Pflanzenartenliste (Auswertung)

Standort	Belichtung	halbsonnig bis halbschattig	5,9
Boden	Feuchte	frisch und mäßig frisch	5
	Stickstoff (N)	mäßig stickstoffarm bis stickstoffreich	5,9
	Reaktion	schwach sauer	5,9
Vegetation	Mahdverträglichkeit	schnittempfindlich bis mäßig schnittverträglich	4,4
Zeigerwerte	Futterwert	geringwertiges Futter	2,9
	Wechselfeuchteanzeiger		3
	Giftpflanzen		2
	Überschw.anzeiger		0

Pflanzenartenliste

Gruppe / Pflanzenart	MS	M	W	Vs	St	PA	Ph	Sz	VS	V	G	cf	Rote Liste						
													§	HH	ND	SH	D		
Tracheobionta (Gefäßpflanzen)																			
Acer campestre (Feld-Ahorn)	7	X		-															
Acer platanoides (Spitz-Ahorn)	7	X		-															
Acer pseudoplatanus (Berg-Ahorn)	7	X		-															
Achillea millefolium (Gewöhnliche Schafgarbe)	7	X		-															
Aegopodium podagraria (Giersch)	7	X		-															
Agrostis gigantea (Riesen-Straußgras)	7	X		-															
Anthriscus sylvestris (Wiesen-Kerbel)	7	X		-															
Betula pendula (Hänge-Birke)	7	X		-															

Erhebungsbogen

B

Projekt	Biotopkartierung Hamburg, Datenbestand aus FoxPro	Interne Nr. DK5 DK5-GK	61124 7644	7846
Handlungsbedarf	Nein	DK5 - Name	Volksdorf	
Bearbeitung	HET	Biotop-Nr. alt	225	34
Räumliche Abbildung	Linie	Kartierung	15.08.1984	
Anzahl Abschnitte	9	Fläche / Länge [m²/m]	1326,926	
		Breite (lineare Abb.) [m]		

Pflanzenartenliste

Gruppe / Pflanzenart	MS	M	W	Vs	St	PA	Ph	Sz	VS	V	G	cf	Rote Liste						
													§	HH	ND	SH	D		
Calamagrostis epigejos (Land-Reitgras)	7	X		-															
Campanula rapunculoides (Acker-Glockenblume)	7	X		-															
Carpinus betulus (Hainbuche)	7	X		-															
Castanea sativa (Eß-Kastanie)	7	X		-															
Chelidonium majus (Schöllkraut)	7	X		-															
Corylus avellana (Haselnuss)	7	X		-															
Crataegus laevigata (Zweigrifflicher Weißdorn)	7	X		-															
Crataegus monogyna (Eingrifflicher Weißdorn)	7	X		-															
Dryopteris filix-mas (Gewöhnlicher Wurmfarne)	7	X		-															
Elymus repens (Gewöhnliche Quecke)	7	X		-															
Euonymus europaeus (Gewöhnliches Pfaffenhütchen)	7	X		-															
Fagus sylvatica (Rotbuche)	7	X		-															
Festuca rubra (Rot-Schwingel)	7	X		-															
Fraxinus excelsior (Gewöhnliche Esche)	7	X		-															
Galeobdolon luteum (Echte Goldnessel)	7	X		-													V		
Galium aparine (Kletten-Labkraut)	7	X		-															
Geum urbanum (Echte Nelkenwurz)	7	X		-															
Hieracium sabaudum (Savoyer Habichtskraut)	7	X		-															
Holcus mollis (Weiches Honiggras)	7	X		-															
Lapsana communis (Rainkohl)	7	X		-															
Lonicera periclymenum (Wald-Geißblatt)	7	X		-															
Philadelphus coronarius (Europäischer Pfeifenstrauch)	7	X		-															
Phleum pratense agg. (Artengruppe Wiesen-Lieschgras)	7	X		-															
Poa nemoralis (Hain-Rispengras)	7	X		-															
Prunus domestica (Kultur-Pflaume)	7	X		-															
Prunus spinosa spinosa (Schlehe)	7	X		-															
Pteridium aquilinum (Adlerfarn)	7	X		-															
Pyrus communis (Kultur-Birne)	7	X		-															
Quercus robur (Stiel-Eiche)	7	X		-															
Robinia pseudoacacia (Robinie)	7	X		-															
Rosa spec. (Rose)	7	X		-															
Rubus fruticosus agg. (Artengruppe Echte Brombeere)	7	X		-															
Sambucus racemosa (Trauben-Holunder)	7	X		-															
Senecio vulgaris (Gewöhnliches Greiskraut)	7	X		-															
Sisymbrium officinale (Weg-Rauke)	7	X		-															
Solidago canadensis (Kanadische Goldrute)	7	X		-															
Sorbus intermedia (Schwedische Mehlbeere)	7	X		-															R
Spiraea salicifolia (Weiden-Spierstrauch)	7	X		-															
Symphoricarpos albus (Schneebeere)	7	X		-															
Syringa vulgaris (Gewöhnlicher Flieder)	7	X		-															
Urtica dioica (Große Brennnessel)	7	X		-															

Erhebungsbogen

B

Projekt	Biotopkartierung Hamburg, Datenbestand aus FoxPro	Interne Nr.	61124
		DK5 DK5-GK	7644 7846
Handlungsbedarf	Nein	DK5 - Name	Volksdorf
Bearbeitung	HET Kopie Nein	Biotop-Nr. alt	225 34
Räumliche Abbildung	Linie	Kartierung	15.08.1984
Anzahl Abschnitte	9	Fläche / Länge [m²/m]	1326,926
		Breite (lineare Abb.) [m]	

Pflanzenartenliste

Gruppe / Pflanzenart	MS	M	W	Vs	St	PA	Ph	Sz	VS	V	G	cf	§	Rote Liste			
														HH	ND	SH	D
Anzahl Rote Liste Arten														1			1
Anzahl Arten																49	

MS: Mengensystem; M: Mengenangabe, W: Bewertung der Art (FFH-Monitoring), Vs: Vegetationsschicht, St: Status, PA: Autor Phänologie; Ph: Phänologie, Sz: Soziabilität, VS: Vitalitätssystem; V: Vitalität, G: Geschlecht, cf: unsichere Bestimmung, §: Schutz nach BNatSchG, HH: Rote Liste Hamburg, Nds: Rote Liste Niedersachsen, SH: Rote Liste Schleswig-Holstein, D: Rote Liste Deutschland