

Erhebungsbogen

B

Projekt	Biotopkartierung Hamburg, Datenbestand aus FoxPro	Interne Nr.	61131
		DK5 DK5-GK	7644 7646
Handlungsbedarf	Nein	DK5 - Name	Volksdorf
Bearbeitung	MES Kopie Nein	Biotop-Nr. alt	211 50
Räumliche Abbildung	Linie	Kartierung	15.09.1995
Anzahl Abschnitte	3	Fläche / Länge [m²/m]	386,782
		Breite (lineare Abb.) [m]	

Gesetzlicher Schutz § 14 (2) 2.2 Knicks **Schutz nur teilweise** **Nein**

Gesamtbewertung 6 Wertvoll

- Alter
- Belastungsgrad
- Ökolog. Funktion
- Seltenheit

Bestandsbeschreibung

Der Biotop (WS) entspricht im wesentlichen der Kartierung von 1984 von HET.

Kopierter Text aus der Vorkartierung:

Knick (WS), Wall bis 1,5m hoch, an der Straßenseite bisweilen durch Steine befestigt, mit sehr alten, hohen, dichten Eichenüberhältern, eingestreuten Hänge-Birken und gebietsweise hoher, mehrstämmiger Strauchschicht aus Hasel, Weißdorn, Eiche, Ahorn, daneben ältere Ziersträucher wie Schneebeere, Spierstrauch. In einigen Abschnitten nur sehr locker entwickeltes Gebüsch, dort z.T. dicht aufkommende Brombeeren. Krautschicht aus Straußgras, Quecke, häufig Giersch, Springkraut, gelegentlich Wurmfarne.

Spezielle Nutzungen: benachbart: Wohngebiet, Gehölz

Nutzungsintensität:

Vorkommende Pflanzengesellschaften: Ohne Angabe

Vorkommen an Biotoptypen

1	TF	Typ	HF	F.Anteil
2	BTYP	Biotoptyp	- gesetzl. Grundl.	
3	Zusatz	Zusatz zum Biotoptypen		
4	LRT	Lebensraumtyp		
1	1		Ja	100 %
2	HW	Knick (Wallhecke) (2000)		

Räumliche Lage

Lagebeschreibung Im Allhorn, Aalheitengraben

Nachbarnutzung/en

Rechtswert (X) 577748

Bezirk Wandsbek

Hochwert (Y) 5945039

Naturraum Stapelfelder Jungmoränengebiet (702.00)

Stadtteil (OT-Nr.) Volksdorf (525)

Gemarkung Volksdorf (540)

Digitaler Grünplan Hafengesamtgebiet

Ramsargebiet EG-Vogelschutzgeb.

Ausgleichsflächen Biosphärenreservat

Nationalpark

NSG / ND / LSG

FFH-GEBIET

Wasserschutzgebiet

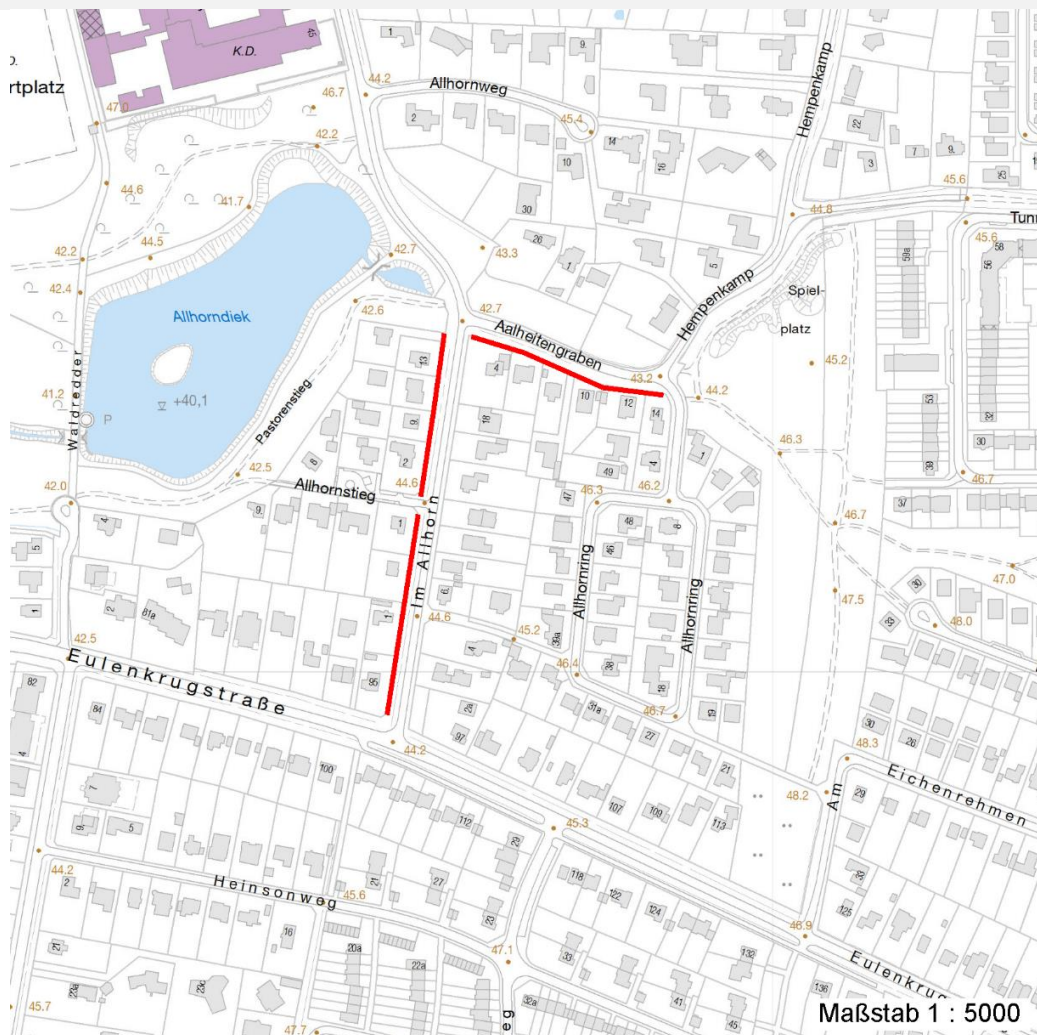
Erhebungsbogen

B

Projekt	Biotopkartierung Hamburg, Datenbestand aus FoxPro	Interne Nr.	61131
		DK5 DK5-GK	7644 7646
		DK5 - Name	Volkisdorf
Handlungsbedarf	Nein	Biotop-Nr. alt	211 50
Bearbeitung	MES	Kartierung	15.09.1995
Räumliche Abbildung	Linie	Fläche / Länge [m²/m]	386,782
Anzahl Abschnitte	3	Breite (lineare Abb.) [m]	

Räumliche Lage

Karte



Weitere Erhebungsbögen

Interne Nr.	Interne Nr. Zuordnung	DK5	Biotop-Nr.	Kartierung	Zuordnung	DK5 (GK)	Biotop-Nr. (alt)
61131	61133	7644	211	15.07.1984	K	7646	50
61131	61114	7644	211	02.09.2004	K	7646	50
61131	61115	7644	211	24.10.2011	K	7646	50

Zuordnung: N = nachfolgende Kartierung, K = weitere Kartierungen (zeitlich vorher oder nachher)

Weitere Angaben

Merkmal	Wert
Auswertung	
Wertgesichtspunkte	Wertvoller Altbaumbestand Dominanz von Laubgehölzen Reste von kulturhistorisch typischen Strukturen Zum Teil dichte mehrstämmige Strauchschicht

Erhebungsbogen

B

Projekt	Biotopkartierung Hamburg, Datenbestand aus FoxPro	Interne Nr. DK5 DK5-GK DK5 - Name	61131 7644 Volksdorf	7646
Handlungsbedarf	Nein	Biotop-Nr. alt	211	50
Bearbeitung	MES	Kartierung	15.09.1995	
Räumliche Abbildung	Linie	Fläche / Länge [m²/m]	386,782	
Anzahl Abschnitte	3	Breite (lineare Abb.) [m]		

Weitere Angaben

Merkmal	Wert
Maßnahmen	Neuanpflanzung in den lichten Bereichen vornehmen. An- bzw. Nachpflanzung standortgerechter Straeucher

Teilflächenbeschreibung

Teilflächentyp		Teilflächen-Nr.	1
Biotoptyp	Knick (Wallhecke) (2000)	Biotoptyp	HW
- Zusatz		- gesetzl. Grundl.	
FFH-LRT		FFH-LRT	
Beschreibung		Entw.potential LRT	
		Hauptfläche	Ja
		Flächenanteil	100 %
		FFH-Unters.Fläche	Nein
		Saatgutfläche	Nein

Weitere Angaben

Merkmal	Wert
Standort, Relief	
Relief	Wall

Zeigerwerte der Pflanzenartenliste (Auswertung)

Standort	Belichtung	halbsonnig	6,6
Boden	Feuchte	frisch und mäßig frisch	5,1
	Stickstoff (N)	mäßig stickstoffarm bis stickstoffreich	5,8
	Reaktion	schwach sauer	6,1
Vegetation	Mahdverträglichkeit	schnittempfindlich bis mäßig schnittverträglich	4,3
Zeigerwerte	Futterwert	geringwertiges Futter	2,7
	Wechselfeuchteanzeiger		1
	Giftpflanzen		1
	Überschw.anzeiger		0

Pflanzenartenliste

Gruppe / Pflanzenart	MS	M	W	Vs	St	PA	Ph	Sz	VS	V	G	cf	Rote Liste					
													§	HH	ND	SH	D	
Tracheobionta (Gefäßpflanzen)																		
Acer platanoides (Spitz-Ahorn)	7	X		-														
Acer pseudoplatanus (Berg-Ahorn)	7	X		-														
Aegopodium podagraria (Giersch)	7	X		-														
Agrostis capillaris (Rotes Straußgras)	7	X		-														
Agrostis gigantea (Riesen-Straußgras)	7	X		-														
Anthriscus sylvestris (Wiesen-Kerbel)	7	X		-														
Artemisia vulgaris (Gewöhnlicher Beifuß)	7	X		-														
Betula pendula (Hänge-Birke)	7	X		-														
Campanula rapunculoides (Acker-Glockenblume)	7	X		-														

Erhebungsbogen

B

Projekt	Biotopkartierung Hamburg, Datenbestand aus FoxPro	Interne Nr. DK5 DK5-GK	61131 7644	7646
Handlungsbedarf	Nein	DK5 - Name	Volksdorf	
Bearbeitung	MES	Biotop-Nr. alt	211	50
Räumliche Abbildung	Linie	Kartierung	15.09.1995	
Anzahl Abschnitte	3	Fläche / Länge [m²/m]	386,782	
		Breite (lineare Abb.) [m]		

Pflanzenartenliste

Gruppe / Pflanzenart	MS	M	W	Vs	St	PA	Ph	Sz	VS	V	G	cf	§	Rote Liste				
														HH	ND	SH	D	
Campanula rotundifolia (Rundblättrige Glockenblume)	7	X		-										3		V		
Carex muricata (Sparrige Segge)	7	X		-														
Convallaria majalis (Maiglöckchen)	7	X		-														
Corylus avellana (Haselnuss)	7	X		-														
Crataegus monogyna (Eingrifflicher Weißdorn)	7	X		-														
Dryopteris filix-mas (Gewöhnlicher Wurmfarne)	7	X		-														
Elymus repens (Gewöhnliche Quecke)	7	X		-														
Euonymus europaeus (Gewöhnliches Pfaffenhütchen)	7	X		-														
Galeobdolon luteum (Echte Goldnessel)	7	X		-												V		
Galium album (Weißes Labkraut)	7	X		-														
Geum urbanum (Echte Nelkenwurz)	7	X		-														
Hieracium sabaudum (Savoyer Habichtskraut)	7	X		-														
Hypericum perforatum (Echtes Johanniskraut)	7	X		-														
Impatiens parviflora (Kleinblütiges Springkraut)	7	X		-														
Lapsana communis (Rainkohl)	7	X		-														
Lonicera periclymenum (Wald-Geißblatt)	7	X		-														
Mahonia aquifolium (Gewöhnliche Mahonie)	7	X		-														
Quercus robur (Stiel-Eiche)	7	d		-														
Ribes spec. (Stachelbeere)	7	X		-														
Rosa rugosa (Kartoffel-Rose)	7	X		-														
Rubus idaeus (Himbeere)	7	X		-														
Rumex obtusifolius (Stumpfbältriger Ampfer)	7	X		-														
Scrophularia nodosa (Knotige Braunwurz)	7	X		-														
Sisymbrium officinale (Weg-Rauke)	7	X		-														
Solidago canadensis (Kanadische Goldrute)	7	X		-														
Sorbaria sorbifolia (Sibirische Fiederspiere)	7	X		-														
Sorbus aucuparia (Eberesche)	7	X		-														
Spiraea salicifolia (Weiden-Spierstrauch)	7	X		-														
Symphoricarpos albus (Schneebeere)	7	X		-														
Syringa vulgaris (Gewöhnlicher Flieder)	7	X		-														
Urtica dioica (Große Brennnessel)	7	X		-														
Vicia cracca agg. (Artengruppe Vogel-Wicke)	7	X		-														
Vinca minor (Kleines Immergrün)	7	X		-														
																Anzahl Rote Liste Arten	2	1
																Anzahl Arten	42	

MS: Mengensystem; M: Mengenangabe, W: Bewertung der Art (FFH-Monitoring), Vs: Vegetationsschicht, St: Status, PA: Autor Phänologie; Ph: Phänologie, Sz: Soziabilität, VS: Vitalitätssystem; V: Vitalität, G: Geschlecht, cf: unsichere Bestimmung, §: Schutz nach BNatSchG, HH: Rote Liste Hamburg, Nds: Rote Liste Niedersachsen, SH: Rote Liste Schleswig-Holstein, D: Rote Liste Deutschland