

# Erhebungsbogen

**B**

<b>Projekt</b>	Biotopkartierung Hamburg	<b>Interne Nr.</b>	61134
		<b>DK5   DK5-GK</b>	<b>7644</b> 7646
<b>Handlungsbedarf</b>	Nein	<b>DK5 - Name</b>	Volksdorf
<b>Bearbeitung</b>	BRA	<b>Biotop-Nr.   alt</b>	<b>207</b> 42
<b>Räumliche Abbildung</b>	Linie	<b>Kartierung</b>	25.10.2011
<b>Anzahl Abschnitte</b>	5	<b>Fläche / Länge [m<sup>2</sup>/m]</b>	469,684
		<b>Breite (lineare Abb.) [m]</b>	2,5

**Gesetzlicher Schutz**    **\_ kein gesetzl. Schutz kein gesetzlich geschütztes Biotop**    **Schutz nur teilweise**    **Nein**

<b>Gesamtbewertung</b>	5	Noch wertvoll, gut entwicklungsfähig
– <b>Alter</b>	6	Biotop mittleren Alters, 50 bis 100 Jahre
– <b>Belastungsgrad</b>	4	Flächenhaft deutliche Belastung ohne nachh. Schäden
– <b>Ökolog. Funktion</b>	5	Bedeutung in einem Biotopkomplex, für den lokalen Biotopverbund oder als Puffer
– <b>Seltenheit</b>	5	Seltener Biotoptyp, floristisch stark verarmt, ohne seltener Pflges. od. verbr. artenreicher Biotoptyp

## Bestandsbeschreibung

Reste der landschaftstypischen Knicks im Wohngebiet, häufig mit noch gut erkennbarem, aber degradiertem Wall, einer landschaftstypischen Baumschicht aus alten Eichenüberhältern. Die Strauchschicht ist stark gärtnerisch überprägt, mit zahlreichen Ziersträuchern, teils heckenartig gestutzt, meist aber auch durchsetzt von landschaftstypischen Sträuchern wie Hasel, Weißdorn oder Schlehe. Die Krautschicht aus Giersch, Nelkenwurz, Knaulgras und Hainrispengras ist meist knicktypisch, zeigt aber leichte Störungen an.

## Vorkommen an Biotoptypen

1	TF	Typ	HF	F.Anteil
2	BTYP	Biotoptyp		- gesetzl. Grundl.
3	Zusatz	Zusatz zum Biotoptypen		
4	LRT	Lebensraumtyp		
1	1		Ja	100 %
2	HWM	Strauch-Baum-Knick (2000)		

## Räumliche Lage

<b>Lagebeschreibung</b>	Am Rögenweg, Volksdorfer Damm, Nordwesten der DGK		
<b>Nachbarnutzung/en</b>	Straße Wohngebiet		
<b>Rechtswert (X)</b>	575987	<b>Hochwert (Y)</b>	5945867
<b>Bezirk</b>	Wandsbek	<b>Naturraum</b>	Stapelfelder Jungmoränengebiet (702.00)
<b>Stadtteil (OT-Nr.)</b>	Volksdorf (525)	<b>Gemarkung</b>	Volksdorf (540)
<b>Digitaler Grünplan</b>	<input type="checkbox"/> <b>Hafengesamtgebiet</b>	<input type="checkbox"/> <b>Ramsargebiet</b>	<input type="checkbox"/> <b>EG-Vogelschutzgeb.</b>
<b>Ausgleichsflächen NSG / ND / LSG</b>	<input type="checkbox"/> <b>Biosphärenreservat</b>	<input type="checkbox"/> <b>Nationalpark</b>	<input type="checkbox"/>
<b>FFH-GEBIET</b>	LSG Duvenstedt, Bergstedt, Lemsahl-Mellingstedt, Volksdorf und Rahlstedt [ HH-2009 / Anteil: 18% ]		
<b>Wasserschutzgebiet</b>			

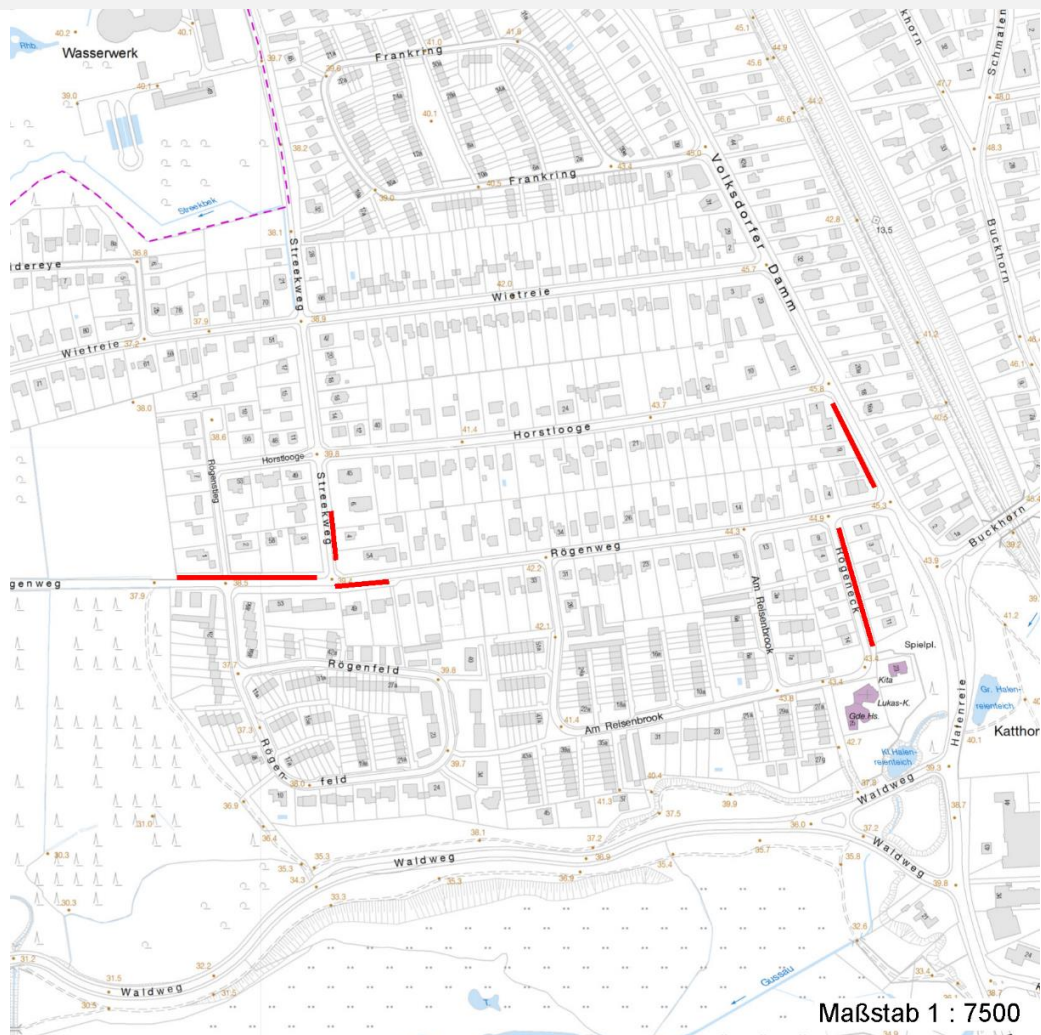
# Erhebungsbogen

**B**

<b>Projekt</b>	Biotopkartierung Hamburg		<b>Interne Nr.</b>	61134	
			<b>DK5   DK5-GK</b>	<b>7644</b>	7646
			<b>DK5 - Name</b>	Volksdorf	
<b>Handlungsbedarf</b>	Nein		<b>Biotop-Nr.   alt</b>	<b>207</b>	42
<b>Bearbeitung</b>	BRA	<b>Kopie</b> Ja	<b>Kartierung</b>	25.10.2011	
<b>Räumliche Abbildung</b>	Linie		<b>Fläche / Länge [m<sup>2</sup>/m]</b>	469,684	
<b>Anzahl Abschnitte</b>	5		<b>Breite (lineare Abb.) [m]</b>	2,5	

## Räumliche Lage

### Karte



## Weitere Erhebungsbögen

Interne Nr.	Interne Nr. Zuordnung	DK5	Biotop-Nr.	Kartierung	Zuordnung	DK5 (GK)	Biotop-Nr. (alt)
61134	61140	7644	207	15.07.1984	K	7646	42
61134	61141	7644	207	15.09.1995	K	7646	42
61134	61153	7644	207	25.10.2004	K	7646	42
61134	61161	7644	208	25.10.2004	>	7646	43

Zuordnung: N = nachfolgende Kartierung, K = weitere Kartierungen (zeitlich vorher oder nachher)

## Weitere Angaben

Merkmal	Wert
<b>Auswertung</b>	
Gefährdung / Einflüsse	Standortfremde Gehölze
Wertgesichtspunkte	Bedeutung für den Biotopverbund Reste von kulturhistorisch typischen Strukturen

# Erhebungsbogen

**B**

<b>Projekt</b>	Biotopkartierung Hamburg	<b>Interne Nr.</b>	61134
		<b>DK5   DK5-GK</b>	<b>7644</b> 7646
<b>Handlungsbedarf</b>	Nein	<b>DK5 - Name</b>	Volksdorf
<b>Bearbeitung</b>	BRA	<b>Biotop-Nr.   alt</b>	<b>207</b> 42
<b>Räumliche Abbildung</b>	Linie	<b>Kartierung</b>	25.10.2011
<b>Anzahl Abschnitte</b>	5	<b>Fläche / Länge [m²/m]</b>	469,684
		<b>Breite (lineare Abb.) [m]</b>	2,5

## Weitere Angaben

Merkmal	Wert
Bedeutung für Tiergruppe	Vögel
Ziele der Entwicklung	Erhaltung
Maßnahmen	Knickpflege standortfremde durch heimische Gehölze ersetzen

## Teilflächenbeschreibung

<b>Teilflächentyp</b>		<b>Teilflächen-Nr.</b>	1
<b>Biotoptyp</b>	Strauch-Baum-Knick (2000)	<b>Biotoptyp</b>	HWM
- Zusatz		- gesetzl. Grundl.	
<b>FFH-LRT</b>		<b>FFH-LRT</b>	
<b>Beschreibung</b>		<b>Entw.potential LRT</b>	
Standort: Knickrest		<b>Hauptfläche</b>	Ja
		<b>Flächenanteil</b>	100 %
		<b>FFH-Unters.Fläche</b>	Nein
		<b>Saatgutfläche</b>	Nein

## Weitere Angaben

Merkmal	Wert
<b>Boden</b>	
Feuchte	5 - frisch und mäßig frisch
Stickstoffgehalt	6 - mäßig stickstoffarm bis stickstoffreich
<b>Standort, Relief</b>	
Relief	Wall, 0,2-0,3 m hoch
Belichtung	5 - halbschattig
<b>Veg. - Deckg./Ant.</b>	
Gesamt	100 %
1. Baumschicht	90 %
Strauchschicht	80 %
1. Krautschicht	20 %
<b>Veg. - Höhe</b>	
Gesamt, durchschn.	15.00 m

## Zeigerwerte der Pflanzenartenliste (Auswertung)

<b>Standort</b>	<b>Belichtung</b>	halbsonnig bis halbschattig	5,7
<b>Boden</b>	<b>Feuchte</b>	frisch und mäßig frisch	5,4
	<b>Stickstoff (N)</b>	mäßig stickstoffarm bis stickstoffreich	5,9
	<b>Reaktion</b>	schwach sauer	6,3
<b>Vegetation</b>	<b>Mahdverträglichkeit</b>	schnittempfindlich bis mäßig schnittverträglich	4,3
<b>Zeigerwerte</b>	<b>Futterwert</b>	ausreichende Futterqualität	4,6
	<b>Wechselfeuchteanzeiger</b>		1
	<b>Giftpflanzen</b>		1
	<b>Überschw.anzeiger</b>		1

# Erhebungsbogen

**B**

<b>Projekt</b>	Biotopkartierung Hamburg	<b>Interne Nr.</b>	61134
		<b>DK5   DK5-GK</b>	<b>7644</b> 7646
<b>Handlungsbedarf</b>	Nein	<b>DK5 - Name</b>	Volksdorf
<b>Bearbeitung</b>	BRA	<b>Biotop-Nr.   alt</b>	<b>207</b> 42
<b>Räumliche Abbildung</b>	Linie	<b>Kartierung</b>	25.10.2011
<b>Anzahl Abschnitte</b>	5	<b>Fläche / Länge [m<sup>2</sup>/m]</b>	469,684
		<b>Breite (lineare Abb.) [m]</b>	2,5

## Pflanzenartenliste

Gruppe / Pflanzenart	MS	M	W	Vs	St	PA	Ph	Sz	VS	V	G	cf	§	Rote Liste			
														HH	ND	SH	D
<b>Tracheobionta (Gefäßpflanzen)</b>																	
Acer platanoides (Spitz-Ahorn)	7	z		S													
Acer pseudoplatanus (Berg-Ahorn)	7	z		S													
Aegopodium podagraria (Giersch)	7	z		K1													
Alnus glutinosa (Schwarz-Erle)	7	w		B1													
Amelanchier spec. (Felsenbirne)	7	z		S													
Betula pendula (Hänge-Birke)	7	w		B1													
Betula pendula (Hänge-Birke)	7	w		S													
Carpinus betulus (Hainbuche)	7	w		B1													
Cornus alba (Weißer (Tartarischer) Hartriegel)	7	w		S													
Corylus avellana (Haselnuss)	7	z		S													
Dactylis glomerata (Wiesen-Knäuelgras)	7	z		K1													
Euonymus europaeus (Gewöhnliches Pfaffenhütchen)	7	z		S													
Fagus sylvatica (Rotbuche)	7	w		B1													
Geum urbanum (Echte Nelkenwurz)	7	z		K1													
Hedera helix (Efeu)	7	w		K1													
Lonicera periclymenum (Wald-Geißblatt)	7	w		S													
Pinus sylvestris (Wald-Kiefer)	7	w		B1													
Poa nemoralis (Hain-Rispengras)	7	z		K1													
Pteridium aquilinum (Adlerfarn)	7	w		K1													
Quercus robur (Stiel-Eiche)	7	z		B1													
Quercus robur (Stiel-Eiche)	7	z		S													
Quercus rubra (Rot-Eiche)	7	z		B1													
Quercus rubra (Rot-Eiche)	7	z		S													
Rhus typhina (Hirschkolben-Sumach)	7	w		S													
Rosa spec. (Rose)	7	z		S													
Rubus fruticosus agg. (Artengruppe Echte Brombeere)	7	z		S													
Salix caprea (Sal-Weide)	7	w		S													
Salix spec. (Weide)	7	w		S													
Symphoricarpos albus (Schneebeere)	7	h		S													
<b>Anzahl Rote Liste Arten</b>																	
<b>Anzahl Arten</b>														<b>26</b>			

MS: Mengensystem; M: Mengenangabe, W: Bewertung der Art (FFH-Monitoring), Vs: Vegetationsschicht, St: Status, PA: Autor Phänologie; Ph: Phänologie, Sz: Soziabilität, VS: Vitalitätssystem; V: Vitalität, G: Geschlecht, cf: unsichere Bestimmung, §: Schutz nach BNatSchG, HH: Rote Liste Hamburg, Nds: Rote Liste Niedersachsen, SH: Rote Liste Schleswig-Holstein, D: Rote Liste Deutschland