

Erhebungsbogen

B

Projekt	Biotopkartierung Hamburg	Interne Nr.	61153
		DK5 DK5-GK	7644 7646
Handlungsbedarf	Nein	DK5 - Name	Volksdorf
Bearbeitung	SCÖ	Biotop-Nr. alt	207 42
Räumliche Abbildung	Linie	Kartierung	25.10.2004
Anzahl Abschnitte	4	Fläche / Länge [m²/m]	344,007
		Breite (lineare Abb.) [m]	2,5

Gesetzlicher Schutz	_ kein gesetzl. Schutz kein gesetzlich geschütztes Biotop	Schutz nur teilweise	Nein
----------------------------	--	-----------------------------	-------------

Gesamtbewertung	5	Noch wertvoll, gut entwicklungsfähig
- Alter	6	Biotop mittleren Alters, 50 bis 100 Jahre
- Belastungsgrad	4	Flächenhaft deutliche Belastung ohne nachh. Schäden
- Ökolog. Funktion	5	Bedeutung in einem Biotopkomplex, für den lokalen Biotopverbund oder als Puffer
- Seltenheit	5	Seltener Biotoptyp, floristisch stark verarmt, ohne seltener Pflges. od. verbr. artenreicher Biotoptyp

Bestandsbeschreibung

Innerhalb eines Wohngebietes gelegener (etwas degradiertes) Knick, meist Wall nur noch 0,2-0,3 m hoch oder bis 1,5 m hoch (Abschnitt 3). Mit einzelnen, höheren Eichenüberhältern, Rot-Buche, Birke, Rot-Eiche und meist dichter, mehrreihiger Strauchschicht aus gebietsweise vorherrschenden Ziersträuchern. Neben höher ausgewachsener Hainbuche, Hartriegel, Felsenbirne mit niedrigen, sehr dichten Rosenbeständen aus verschiedenen Arten, Schneebeere, Brombeere, an den Fußwegen stellenweise heckenartig beschnitten, am Volksdorfer Damm mit niedrigen Brombeeren und nur geringerem Anteil von Ziergehölzen. Krautschicht am Knickrand aus Giersch, Nelkenwurz, Knautgras und Hainrispengras. Die Knick-Vegetation am Volksdorfer Damm ist stark mit Efeu bewachsen.

- Abschnitt 2: flacher Wall, 0,2 m
- 3: viel Efeu und auch Drahtschmiele, Wall 1,5 m hoch
- 4: auch Erlen und Birken als Überhälter

Vorkommen an Biotoptypen

1	TF	Typ	HF	F.Anteil
2	BTYP	Biotoptyp	- gesetzl. Grundl.	
3	Zusatz	Zusatz zum Biotoptypen		
4	LRT	Lebensraumtyp		
1	1		Ja	100 %
2	HWM	Strauch-Baum-Knick (2000)		

Räumliche Lage

Lagebeschreibung	Am Rögenweg, Volksdorfer Damm, Nordwesten der DGK Straße		
Nachbarnutzung/en	Wohngebiet		
Rechtswert (X)	575987	Hochwert (Y)	5945867
Bezirk	Wandsbek	Naturraum	Stapelfelder Jungmoränengebiet (702.00)
Stadtteil (OT-Nr.)	Volksdorf (525)	Gemarkung	Volksdorf (540)
Digitaler Grünplan	<input type="checkbox"/> Hafengesamtgebiet	<input type="checkbox"/> Ramsargebiet	<input type="checkbox"/> EG-Vogelschutzgeb. <input type="checkbox"/>
Ausgleichsflächen NSG / ND / LSG FFH-GEBIET	<input type="checkbox"/> Biosphärenreservat	<input type="checkbox"/> Nationalpark	<input type="checkbox"/>
Wasserschutzgebiet			

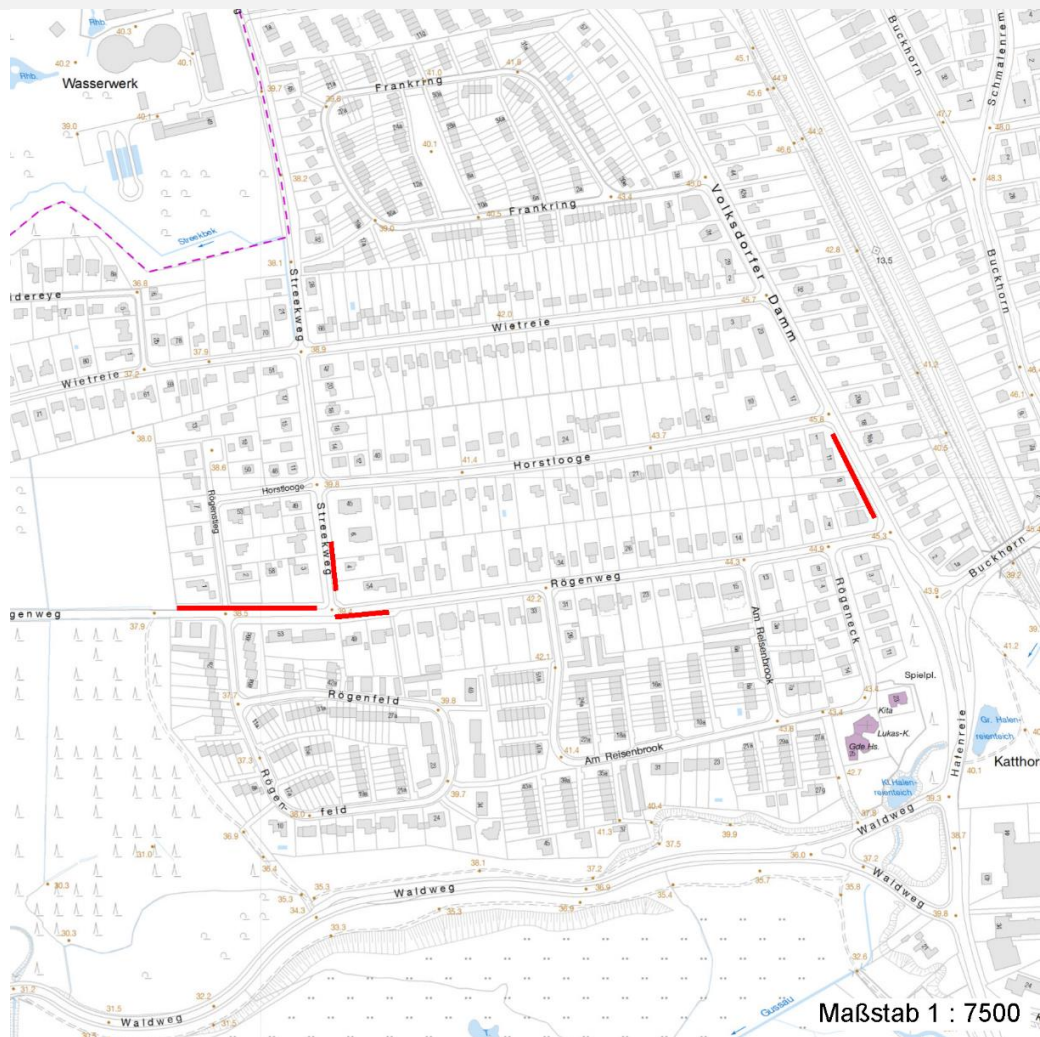
Erhebungsbogen

B

Projekt	Biotopkartierung Hamburg	Interne Nr.	61153
		DK5 DK5-GK	7644 7646
		DK5 - Name	Volksdorf
Handlungsbedarf	Nein	Biotop-Nr. alt	207 42
Bearbeitung	SCÖ	Kartierung	25.10.2004
Räumliche Abbildung	Linie	Fläche / Länge [m²/m]	344,007
Anzahl Abschnitte	4	Breite (lineare Abb.) [m]	2,5

Räumliche Lage

Karte



Weitere Erhebungsbögen

Interne Nr.	Interne Nr. Zuordnung	DK5	Biotop-Nr.	Kartierung	Zuordnung	DK5 (GK)	Biotop-Nr. (alt)
61153	61140	7644	207	15.07.1984	K	7646	42
61153	61141	7644	207	15.09.1995	K	7646	42
61153	61134	7644	207	25.10.2011	K	7646	42

Zuordnung: N = nachfolgende Kartierung, K = weitere Kartierungen (zeitlich vorher oder nachher)

Foto

Interne Nr.	Index	Dateiname	Aufnahmerichtung
19795	0	7644_207_251004_1.JPG	

Weitere Angaben

Merkmal	Wert
---------	------

Auswertung

20.04.2020

Erhebungsbogen

B

Projekt	Biotopkartierung Hamburg	Interne Nr.	61153
		DK5 DK5-GK	7644 7646
Handlungsbedarf	Nein	DK5 - Name	Volksdorf
Bearbeitung	SCÖ	Biotop-Nr. alt	207 42
Räumliche Abbildung	Linie	Kartierung	25.10.2004
Anzahl Abschnitte	4	Fläche / Länge [m²/m]	344,007
		Breite (lineare Abb.) [m]	2,5

Weitere Angaben

Merkmal	Wert
Gefährdung / Einflüsse	Standortfremde Gehölze
Wertgesichtspunkte	Bedeutung für den Biotopverbund
	Reste von kulturhistorisch typischen Strukturen
Bedeutung für Tiergruppe	Vögel
Ziele der Entwicklung	Erhaltung
Maßnahmen	Knickpflege
	standortfremde durch heimische Gehölze ersetzen

Foto

Fotodatei 7644_207_251004_1.JPG

Bildbeschreibung

Aufnahmerichtung

Fotodatei

Bildbeschreibung

Aufnahmerichtung



Teilflächenbeschreibung

Teilflächentyp		Teilflächen-Nr.	1
Biotoptyp	Strauch-Baum-Knick (2000)	Biotoptyp	HWM
- Zusatz		- gesetzl. Grundl.	
FFH-LRT		FFH-LRT	
Beschreibung	Standort: Knickrest	Entw.potential LRT	
		Hauptfläche	Ja
		Flächenanteil	100 %
		FFH-Unters.Fläche	Nein
		Saatgutfläche	Nein

Erhebungsbogen

B

Projekt	Biotopkartierung Hamburg	Interne Nr.	61153
		DK5 DK5-GK	7644 7646
Handlungsbedarf	Nein	DK5 - Name	Volksdorf
Bearbeitung	SCÖ	Biotop-Nr. alt	207 42
Räumliche Abbildung	Linie	Kartierung	25.10.2004
Anzahl Abschnitte	4	Fläche / Länge [m²/m]	344,007
		Breite (lineare Abb.) [m]	2,5

Weitere Angaben

Merkmal	Wert
Boden	
Feuchte	5 - frisch und mäßig frisch
Stickstoffgehalt	6 - mäßig stickstoffarm bis stickstoffreich
Standort, Relief	
Relief	Wall, 0,2-0,3 m hoch
Belichtung	5 - halbschattig
Veg. - Deckg./Ant.	
Gesamt	100 %
1. Baumschicht	90 %
Strauchschicht	80 %
1. Krautschicht	20 %
Veg. - Höhe	
Gesamt, durchschn.	15.00 m

Zeigerwerte der Pflanzenartenliste (Auswertung)

Standort	Belichtung	halbsonnig bis halbschattig	5,7
Boden	Feuchte	frisch und mäßig frisch	5,4
	Stickstoff (N)	mäßig stickstoffarm bis stickstoffreich	5,9
	Reaktion	schwach sauer	6,3
Vegetation	Mahdverträglichkeit	schnittempfindlich bis mäßig schnittverträglich	4,3
Zeigerwerte	Futterwert	ausreichende Futterqualität	4,6
	Wechselfeuchteanzeiger		1
	Giftpflanzen		1
	Überschw.anzeiger		1

Pflanzenartenliste

Gruppe / Pflanzenart	MS	M	W	Vs	St	PA	Ph	Sz	VS	V	G	cf	Rote Liste					
													§	HH	ND	SH	D	
Tracheobionta (Gefäßpflanzen)																		
Acer platanoides (Spitz-Ahorn)	7	z		S														
Acer pseudoplatanus (Berg-Ahorn)	7	z		S														
Aegopodium podagraria (Giersch)	7	z		K1														
Alnus glutinosa (Schwarz-Erle)	7	w		B1														
Amelanchier spec. (Felsenbirne)	7	z		S														
Betula pendula (Hänge-Birke)	7	w		B1														
Betula pendula (Hänge-Birke)	7	w		S														
Carpinus betulus (Hainbuche)	7	w		B1														
Cornus alba (Weißer (Tartarischer) Hartriegel)	7	w		S														
Corylus avellana (Haselnuss)	7	z		S														
Dactylis glomerata (Wiesen-Knäuelgras)	7	z		K1														
Euonymus europaeus (Gewöhnliches Pfaffenhütchen)	7	z		S														
Fagus sylvatica (Rotbuche)	7	w		B1														
Geum urbanum (Echte Nelkenwurz)	7	z		K1														
Hedera helix (Efeu)	7	w		K1														
Lonicera periclymenum (Wald-Geißblatt)	7	w		S														

Erhebungsbogen

B

Projekt	Biotopkartierung Hamburg		Interne Nr.	61153	
			DK5 DK5-GK	7644	7646
Handlungsbedarf	Nein		DK5 - Name	Volksdorf	
Bearbeitung	SCÖ	Kopie	Biotop-Nr. alt	207	42
Räumliche Abbildung	Linie	Nein	Kartierung	25.10.2004	
Anzahl Abschnitte	4		Fläche / Länge [m²/m]	344,007	
			Breite (lineare Abb.) [m]	2,5	

Pflanzenartenliste

Gruppe / Pflanzenart	MS	M	W	Vs	St	PA	Ph	Sz	VS	V	G	cf	§	Rote Liste				
														HH	ND	SH	D	
Pinus sylvestris (Wald-Kiefer)	7	w		B1														
Poa nemoralis (Hain-Rispengras)	7	z		K1														
Pteridium aquilinum (Adlerfarn)	7	w		K1														
Quercus robur (Stiel-Eiche)	7	z		B1														
Quercus robur (Stiel-Eiche)	7	z		S														
Quercus rubra (Rot-Eiche)	7	z		B1														
Quercus rubra (Rot-Eiche)	7	z		S														
Rhus typhina (Hirschkolben-Sumach)	7	w		S														
Rosa spec. (Rose)	7	z		S														
Rubus fruticosus agg. (Artengruppe Echte Brombeere)	7	z		S														
Salix caprea (Sal-Weide)	7	w		S														
Salix spec. (Weide)	7	w		S														
Symphoricarpos albus (Schneebeere)	7	h		S														
Anzahl Rote Liste Arten																		
Anzahl Arten										26								

MS: Mengensystem; M: Mengenangabe, W: Bewertung der Art (FFH-Monitoring), Vs: Vegetationsschicht, St: Status, PA: Autor Phänologie; Ph: Phänologie, Sz: Soziabilität, VS: Vitalitätssystem; V: Vitalität, G: Geschlecht, cf: unsichere Bestimmung, §: Schutz nach BNatSchG, HH: Rote Liste Hamburg, Nds: Rote Liste Niedersachsen, SH: Rote Liste Schleswig-Holstein, D: Rote Liste Deutschland