

Erhebungsbogen

B

Projekt	Biotopkartierung Hamburg	Interne Nr.	61122
		DK5 DK5-GK	7644 7646
Handlungsbedarf	Nein	DK5 - Name	Volksdorf
Bearbeitung	BRA	Biotop-Nr. alt	205 35
Räumliche Abbildung	Linie	Kartierung	27.10.2011
Anzahl Abschnitte	4	Fläche / Länge [m²/m]	1136,099
		Breite (lineare Abb.) [m]	

Gesetzlicher Schutz **_ kein gesetzl. Schutz kein gesetzlich geschütztes Biotop** **Schutz nur teilweise** **Nein**

Gesamtbewertung	7	Besonders wertvoll
– Alter	8	Biotop hohen Alters, 200 bis 500 Jahre
– Belastungsgrad	5	Flächenhaft mittlere oder örtlich starke Belastung
– Ökolog. Funktion	7	Sehr hohe Bedeutung in einem Biotopkomplex, für den lokalen Biotopverbund oder als Puffer
– Seltenheit	6	Seltener Biotoptyp, ohne seltene oder bedrohte Pflges., ungesättigtes Artenspektrum, reliktsische RL-Arten

Bestandsbeschreibung

Knicks im besiedelten Gebiet, oft zwischen Straße und Fußwege gelegen, mit einem rund 5 m breiten, 1 m hohem Wall. Mit lockerem, manchmal fehlendem Bestand aus alten Eichen-Überhältern, die bis zu 80 cm Stammdicke erreichen. Daneben mitunter mit älteren Ahornbäumen, häufig mit vorhandener Strauchschicht, mitunter knicktypisch aus Hasel gebildet, mitunter aber auch aus Zierarten, örtlich viel Schneebeere, Spiersträucher und anderen gepflanzte Arten. Örtlich ist der Wall auch offen und dann von Gräsern bewachsen, die einen eher trocken-mageren, etwas bodensauren Standort anzeigen. Insgesamt artenreiche Struktur, als Vernetzungsstruktur und naturnahes Relikt im Siedlungsgebiet recht günstig ausgebildet, jedoch stark anthropogen überprägt. An einzelnen Stellen ist der Wall auch bis zu 1,50 m hoch, sehr mager und alt, v.a. auf der Straßenseite und von Moosen und Flechten überzogen.

Vorkommen an Biotoptypen

1	TF	Typ	HF	F.Anteil
2	BTYP	Biotoptyp	- gesetzl. Grundl.	
3	Zusatz	Zusatz zum Biotoptypen		
4	LRT	Lebensraumtyp		
1	1		Ja	100 %
2	HWM	Strauch-Baum-Knick (2000)		

Räumliche Lage

Lagebeschreibung	Nordöstlich des Volksdorfer Waldes im Wohngebiet		
Nachbarnutzung/en	Straßen, Fußwege, Gärten		
Rechtswert (X)	577610	Hochwert (Y)	5944732
Bezirk	Wandsbek	Naturraum	Stapelfelder Jungmoränengebiet (702.00)
Stadtteil (OT-Nr.)	Volksdorf (525)	Gemarkung	Volksdorf (540)
Digitaler Grünplan	<input type="checkbox"/> Hafengesamtgebiet	<input type="checkbox"/> Ramsargebiet	<input type="checkbox"/> EG-Vogelschutzgeb.
Ausgleichsflächen	<input type="checkbox"/> Biosphärenreservat	<input type="checkbox"/> Nationalpark	<input type="checkbox"/>
NSG / ND / LSG			
FFH-GEBIET			
Wasserschutzgebiet			

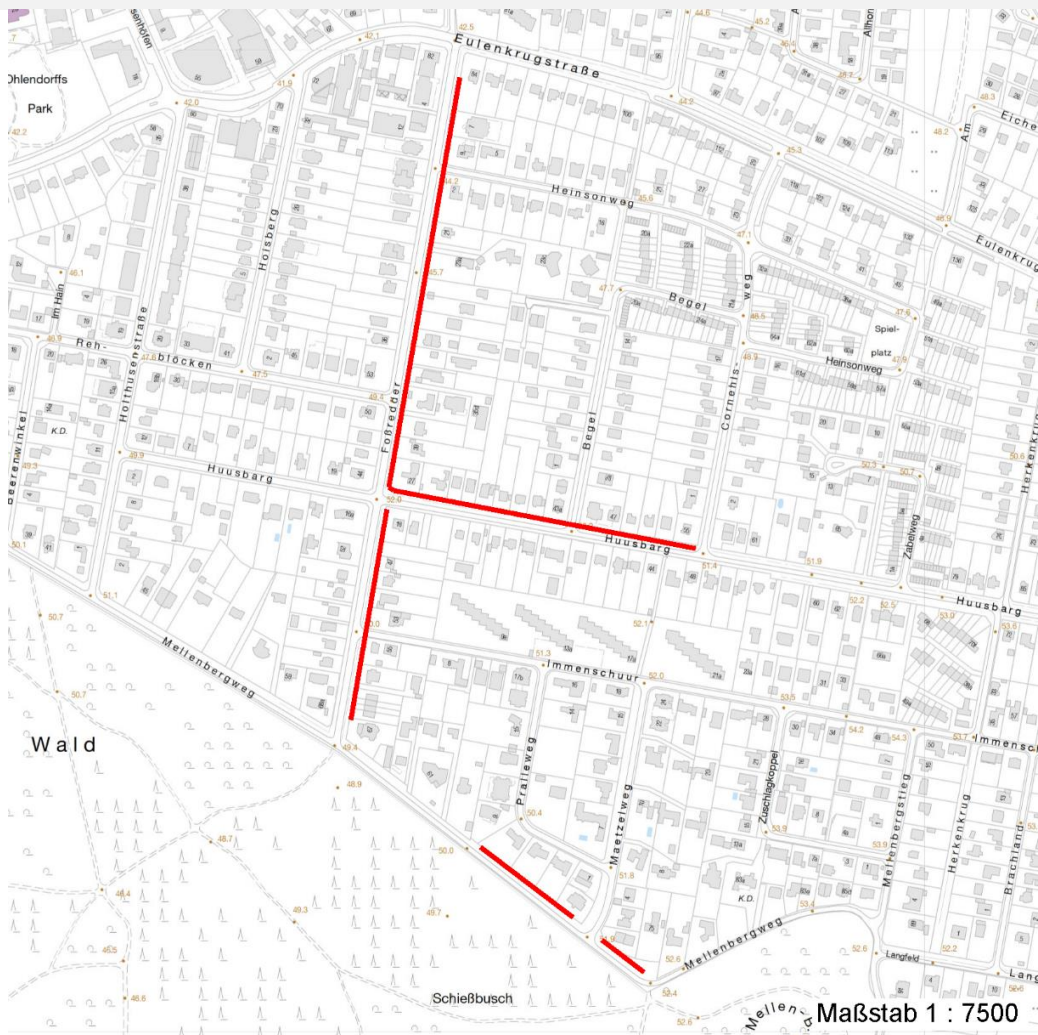
Erhebungsbogen

B

Projekt	Biotopkartierung Hamburg	Interne Nr.	61122	
		DK5 DK5-GK	7644	7646
		DK5 - Name	Volksdorf	
Handlungsbedarf	Nein	Biotop-Nr. alt	205	35
Bearbeitung	BRA	Kartierung	27.10.2011	
Räumliche Abbildung	Linie	Fläche / Länge [m²/m]	1136,099	
Anzahl Abschnitte	4	Breite (lineare Abb.) [m]		

Räumliche Lage

Karte



Weitere Erhebungsbögen

Interne Nr.	Interne Nr. Zuordnung	DK5	Biotop-Nr.	Kartierung	Zuordnung	DK5 (GK)	Biotop-Nr. (alt)
61122	61118	7644	205	15.07.1984	K	7646	35
61122	61117	7644	205	15.09.1995	K	7646	35
61122	61121	7644	205	21.10.2004	K	7646	35

Zuordnung: N = nachfolgende Kartierung, K = weitere Kartierungen (zeitlich vorher oder nachher)

Foto

Interne Nr.	Index	Dateiname	Aufnahmerichtung
15992	0	7644_205_271011_1.JPG	
15993	0	7644_205_271011_2.JPG	

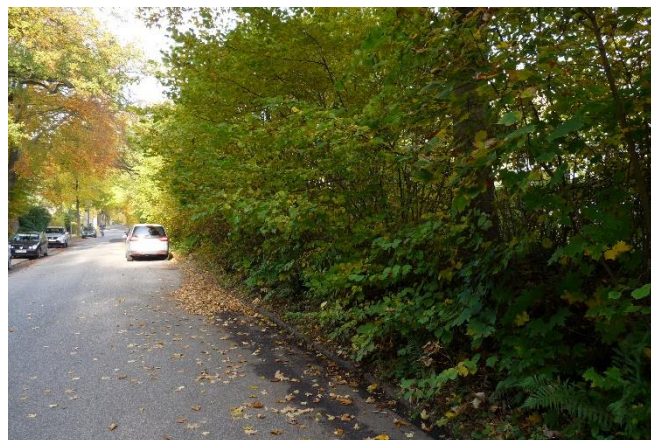
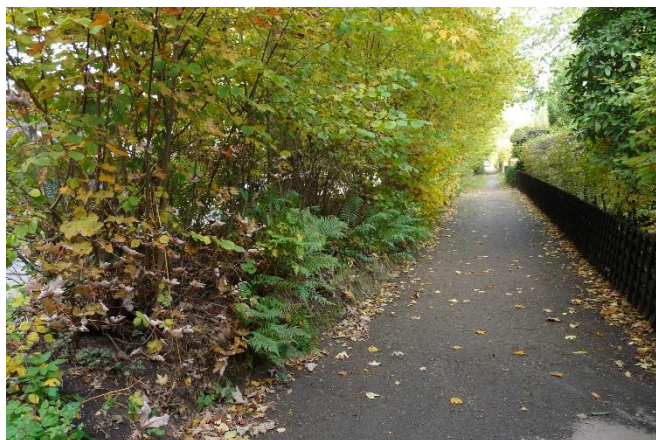
Projekt	Biotopkartierung Hamburg	Interne Nr.	61122	
		DK5 DK5-GK	7644	7646
Handlungsbedarf	Nein	DK5 - Name	Volksdorf	
Bearbeitung	BRA	Biotop-Nr. alt	205	35
Räumliche Abbildung	Linie	Kartierung	27.10.2011	
Anzahl Abschnitte	4	Fläche / Länge [m²/m]	1136,099	
		Breite (lineare Abb.) [m]		

Weitere Angaben

Merkmal	Wert
Auswertung	
Gefährdung / Einflüsse	Gärtnerische Überprägung, Ablagerung von Gartenabfällen, Einbringung von Neophyten und nicht heimischen Gehölzen. Die früher durchgängige Knicklinie ist an vielen Stellen im Bereich von Zufahrten unterbrochen.
Wertgesichtspunkte	Vernetzungsstruktur im Siedlungsbereich, naturnahe Reststruktur, Relikte der alten Kulturlandschaft.
zoologisch bedeutsame Strukturen	Alte Bäume mit Höhlen
Bedeutung für Tiergruppe	Dichte Gehölzstruktur Insekten, allgemein Vögel
Maßnahmen	Gärtnerische Nutzung der Knicks und Überprägung, auch die Ablagerung von Gartenabfällen zukünftig möglichst unterbinden.

Foto

Fotodatei	7644_205_271011_1.JPG	Fotodatei	7644_205_271011_2.JPG
Bildbeschreibung		Bildbeschreibung	
Aufnahmerichtung		Aufnahmerichtung	



Teilflächenbeschreibung

Teilflächentyp		Teilflächen-Nr.	1
Biotoptyp	Strauch-Baum-Knick (2000)	Biotoptyp	HWM
- Zusatz		- gesetzl. Grundl.	
FFH-LRT		FFH-LRT	
Beschreibung		Entw.potential LRT	
		Hauptfläche	Ja
		Flächenanteil	100 %
		FFH-Unters.Fläche	Nein
		Saatgutfläche	Nein

Erhebungsbogen

B

Projekt	Biotopkartierung Hamburg	Interne Nr.	61122	
		DK5 DK5-GK	7644	7646
Handlungsbedarf	Nein	DK5 - Name	Volksdorf	
Bearbeitung	BRA	Biotop-Nr. alt	205	35
Räumliche Abbildung	Linie	Kartierung	27.10.2011	
Anzahl Abschnitte	4	Fläche / Länge [m²/m]	1136,099	
		Breite (lineare Abb.) [m]		

Weitere Angaben

Merkmal	Wert
Boden	
Feuchte	5 - frisch und mäßig frisch
Reaktion	6 - schwach sauer
Stickstoffgehalt	5 - mäßig stickstoffarm
Standort, Relief	
Belichtung	6 - halbsonnig bis halbschattig
Veg. - Zeigerwerte	
Anz. Wechselfeuchtezeiger	0
Anz. Überschwemmungsz.	0
Anz. Magerkeitszeiger (N < 4)	9
Anteil Magerkeitszeiger (N < 4)	19 %
Veg. - Soziologie	
BfN Schlüssel	48.0.04 - Fagitalia sylvaticae (Edellaub-Mischwälder und verwandte Ges.)

Zeigerwerte der Pflanzenartenliste (Auswertung)

Standort	Belichtung	halbsonnig bis halbschattig	5,6
Boden	Feuchte	frisch und mäßig frisch	5
	Stickstoff (N)	mäßig stickstoffarm	5,1
	Reaktion	schwach sauer	5,9
Vegetation	Mahdverträglichkeit	nicht völlig schnittunverträglich aber sehr schnittempfindlich	2,4
Zeigerwerte	Futterwert	geringwertiges Futter	2,6
	Wechselfeuchteanzeiger		0
	Giftpflanzen		1
	Überschw.anzeiger		0

Pflanzenartenliste

Gruppe / Pflanzenart	MS	M	W	Vs	St	PA	Ph	Sz	VS	V	G	cf	Rote Liste					
													§	HH	ND	SH	D	
Tracheobionta (Gefäßpflanzen)																		
Acer platanoides (Spitz-Ahorn)	7	w		-	-													
Acer pseudoplatanus (Berg-Ahorn)	7	z		-	-													
Aegopodium podagraria (Giersch)	7	z		-	-													
Aquilegia caerulea (Akelei)	7	w		-	-													
Berberis thunbergii (Thunbergs Berberitze)	7	w		-	-													
Convallaria majalis (Maiglöckchen)	7	w		-	-													
Corylus avellana (Haselnuss)	7	h		-	-													
Crataegus monogyna (Eingrifflicher Weißdorn)	7	z		-	-													
Dactylis glomerata (Wiesen-Knäuelgras)	7	w		-	-													
Deschampsia flexuosa (Draht-Schmiele)	7	w		-	-													
Dryopteris filix-mas (Gewöhnlicher Wurmfarne)	7	w		-	-													
Festuca rubra (Rot-Schwingel)	7	w		-	-													
Forsythia spec. (Forsythie)	7	w		-	-													
Galeobdolon argentatum (Garten Goldnessel)	7	w		-	-													
Geum urbanum (Echte Nelkenwurz)	7	w		-	-													
Hedera helix (Efeu)	7	w		-	-													
Hieracium sabaudum (Savoyer Habichtskraut)	7	z		-	-													

Erhebungsbogen

B

Projekt	Biotopkartierung Hamburg	Interne Nr.	61122
		DK5 DK5-GK	7644 7646
Handlungsbedarf	Nein	DK5 - Name	Volksdorf
Bearbeitung	BRA	Biotop-Nr. alt	205 35
Räumliche Abbildung	Linie	Kartierung	27.10.2011
Anzahl Abschnitte	4	Fläche / Länge [m²/m]	1136,099
		Breite (lineare Abb.) [m]	

Pflanzenartenliste

Gruppe / Pflanzenart	MS	M	W	Vs	St	PA	Ph	Sz	VS	V	G	cf	Rote Liste						
													§	HH	ND	SH	D		
Lonicera periclymenum (Wald-Geißblatt)	7	w		-	-														
Luzula pilosa (Behaarte Hainsimse)	7	w		-	-												3		
Lychnis coronaria (Kranz-Lichtnelke)	7	w		-	-														
Poa nemoralis (Hain-Rispengras)	7	w		-	-														
Polygonatum multiflorum (Vielblütige Weißwurz)	7	w		-	-														
Quercus robur (Stiel-Eiche)	7	z		-	-														
Rosa spec. (Rose)	7	w		-	-														
Rosa spinosissima (Bibernell-Rose)	7	w		-	-													1	3
Rubus fruticosus agg. (Artengruppe Echte Brombeere)	7	w		-	-														
Rumex obtusifolius (Stumpfbältriger Ampfer)	7	w		-	-														
Spiraea spec. (Spierstrauch)	7	w		-	-														
Symphoricarpos albus (Schneebeere)	7	h		-	-														
Taxus baccata (Gemeine Eibe)	7	w		-	-											b		3	V
Viola riviniana (Hain-Veilchen)	7	w		-	-														
Anzahl Rote Liste Arten													1	1	1	2			
Anzahl Arten													31						

MS: Mengensystem; M: Mengenangabe, W: Bewertung der Art (FFH-Monitoring), Vs: Vegetationsschicht, St: Status, PA: Autor Phänologie; Ph: Phänologie, Sz: Soziabilität, VS: Vitalitätssystem; V: Vitalität, G: Geschlecht, cf: unsichere Bestimmung, §: Schutz nach BNatSchG, HH: Rote Liste Hamburg, Nds: Rote Liste Niedersachsen, SH: Rote Liste Schleswig-Holstein, D: Rote Liste Deutschland