

Erhebungsbogen

B

Projekt	Biotopkartierung Hamburg	Interne Nr.	61144
		DK5 DK5-GK	7644 7646
Handlungsbedarf	Nein	DK5 - Name	Volksdorf
Bearbeitung	SCÖ	Biotop-Nr. alt	204 25
Räumliche Abbildung	Linie	Kartierung	21.10.2004
Anzahl Abschnitte	1	Fläche / Länge [m²/m]	274,36
		Breite (lineare Abb.) [m]	5

Gesetzlicher Schutz **_ kein gesetzl. Schutz kein gesetzlich geschütztes Biotop** **Schutz nur teilweise** **Nein**

Gesamtbewertung	4	Verarmt, entwicklungsfähig
– Alter	4	Biotop mittleren Alters, 10 bis 20 Jahre
– Belastungsgrad	3	Flächenhafte starke Belastung
– Ökolog. Funktion	5	Bedeutung in einem Biotopkomplex, für den lokalen Biotopverbund oder als Puffer
– Seltenheit	5	Seltener Biotoptyp, floristisch stark verarmt, ohne seltener Pflges. od. verbr. artenreicher Biotoptyp

Bestandsbeschreibung

Aus einem ehemaligen Knick hervorgegangene, zu einer breiten Hecke ausgewachsene, durchschnittlich 6-8 m hohe, mehrreihige Gehölzanpflanzung am Nordrand des Krankenhauses mit einzelnen, mittelhohen Eichenbäumen, welche noch von einem ehemaligen Knick stammen und stellenweisen sichtbarem, breiten, bis 1, 7 m hohem Wall. Hecke neben einzelnen, niedrigen Kiefern aus vorherrschenden Laubhölzern wie Feld-Ahorn, Liguster, Hainbuche, Hasel, Pfaffenhüttchen und eingestreuten Ziersträuchern wie Schneebeere und Mahonie. Hecke am Rand von Zaun begrenzt, hier geschnitten. Krautschicht fehlt aufgrund starker Beschattung fast vollständig.

Vorkommen an Biotoptypen

1	TF	Typ	HF	F.Anteil
2	BTYP	Biotoptyp		- gesetzl. Grundl.
3	Zusatz	Zusatz zum Biotoptypen		
4	LRT	Lebensraumtyp		
1	1		Ja	100 %
2	HWM	Strauch-Baum-Knick (2000)		

Räumliche Lage

Lagebeschreibung	Am Amalie-Sieveking-Krankenhaus		
Nachbarnutzung/en	Parkplatz Bebauung		
Rechtswert (X)	576101	Hochwert (Y)	5944280
Bezirk	Wandsbek	Naturraum	Stapelfelder Jungmoränengebiet (702.00)
Stadtteil (OT-Nr.)	Volksdorf (525)	Gemarkung	Volksdorf (540)
Digitaler Grünplan	<input type="checkbox"/> Hafengesamtgebiet	<input type="checkbox"/> Ramsargebiet	<input type="checkbox"/> EG-Vogelschutzgeb.
Ausgleichsflächen NSG / ND / LSG	<input type="checkbox"/> Biosphärenreservat	<input type="checkbox"/> Nationalpark	<input type="checkbox"/>
FFH-GEBIET			
Wasserschutzgebiet			

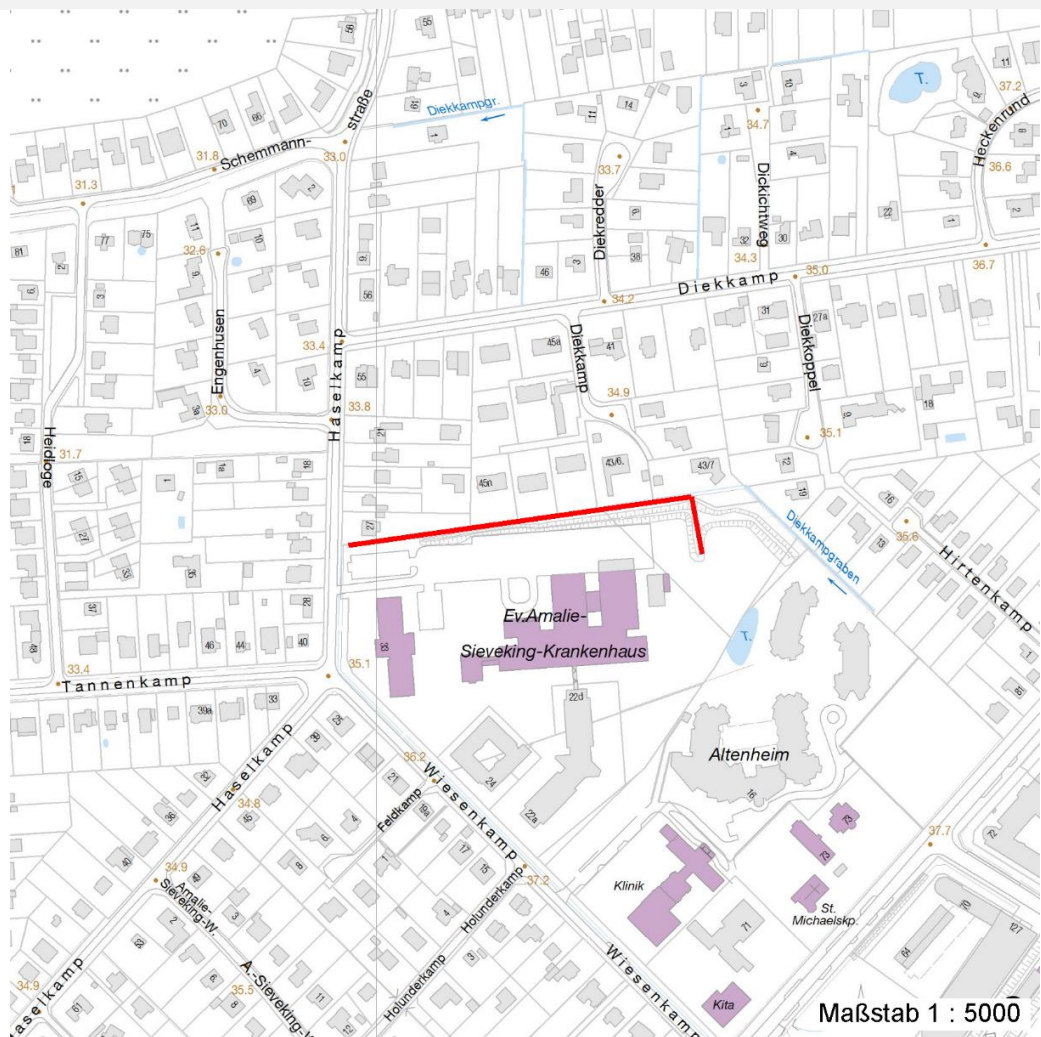
Erhebungsbogen

B

Projekt	Biotopkartierung Hamburg	Interne Nr.	61144
		DK5 DK5-GK	7644 7646
		DK5 - Name	Volksdorf
Handlungsbedarf	Nein	Biotop-Nr. alt	204 25
Bearbeitung	SCÖ	Kartierung	21.10.2004
Räumliche Abbildung	Linie	Fläche / Länge [m²/m]	274,36
Anzahl Abschnitte	1	Breite (lineare Abb.) [m]	5

Räumliche Lage

Karte



Weitere Erhebungsbögen

Interne Nr.	Interne Nr. Zuordnung	DK5	Biotop-Nr.	Kartierung	Zuordnung	DK5 (GK)	Biotop-Nr. (alt)
61144	61165	7644	204	15.07.1984	K	7646	25
61144	61143	7644	204	15.09.1995	K	7646	25
61144	61145	7644	204	27.10.2011	K	7646	25

Zuordnung: N = nachfolgende Kartierung, K = weitere Kartierungen (zeitlich vorher oder nachher)

Foto

Interne Nr.	Index	Dateiname	Aufnahmerichtung
19665	0	7644_204_211004_1.JPG	

Weitere Angaben

Merkmal	Wert
---------	------

Auswertung

20.04.2020

Erhebungsbogen

B

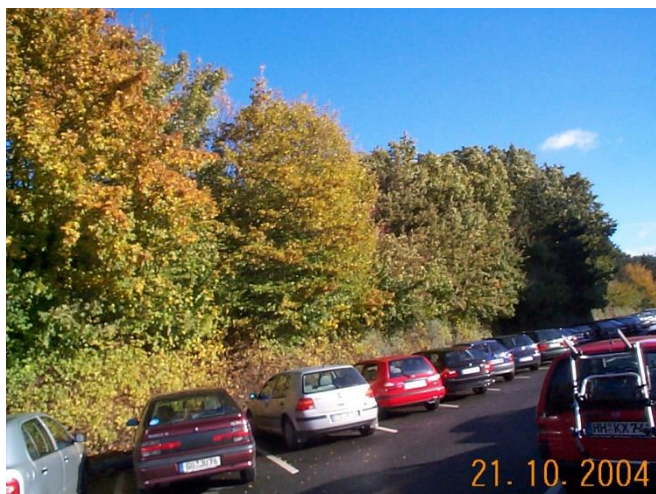
Projekt	Biotopkartierung Hamburg	Interne Nr.	61144
		DK5 DK5-GK	7644 7646
Handlungsbedarf	Nein	DK5 - Name	Volksdorf
Bearbeitung	SCÖ	Biotop-Nr. alt	204 25
Räumliche Abbildung	Linie	Kartierung	21.10.2004
Anzahl Abschnitte	1	Fläche / Länge [m²/m]	274,36
		Breite (lineare Abb.) [m]	5

Weitere Angaben

Merkmal	Wert
Gefährdung / Einflüsse	standortfremde Gehölze
Wertgesichtspunkte	Bedeutung für den Biotopverbund Bestandteil der historischen Kulturlandschaft Dominanz von Laubgehölzen Zu einer undurchdringlichen Hecke ausgewachsene Gehölzanpfl.
Bedeutung für Tiergruppe	Vögel
Ziele der Entwicklung	Erhaltung
Maßnahmen	standortfremde durch heimische Gehölze ersetzen Knickpflege

Foto

Fotodatei	7644_204_211004_1.JPG	Fotodatei
Bildbeschreibung		Bildbeschreibung
Aufnahmerichtung		Aufnahmerichtung



Teilflächenbeschreibung

Teilflächentyp		Teilflächen-Nr.	1
Biotoptyp	Strauch-Baum-Knick (2000)	Biotoptyp	HWM
- Zusatz		- gesetzl. Grundl.	
FFH-LRT		FFH-LRT	
Beschreibung	Standort: Gehölzpflanzung	Entw.potential LRT	
		Hauptfläche	Ja
		Flächenanteil	100 %
		FFH-Unters.Fläche	Nein
		Saatgutfläche	Nein

Erhebungsbogen

B

Projekt	Biotopkartierung Hamburg		Interne Nr.	61144
			DK5 DK5-GK	7644 7646
Handlungsbedarf	Nein		DK5 - Name	Volksdorf
Bearbeitung	SCÖ	Kopie	Nein	Biotop-Nr. alt 204 25
Räumliche Abbildung	Linie		Kartierung	21.10.2004
Anzahl Abschnitte	1		Fläche / Länge [m²/m]	274,36
			Breite (lineare Abb.) [m]	5

Weitere Angaben

Merkmal	Wert
Boden	
Feuchte	5 - frisch und mäßig frisch
Stickstoffgehalt	5 - mäßig stickstoffarm
Standort, Relief	
Relief	Wall, bis 1,7 m hoch
Belichtung	4 - schattig bis halbschattig
Veg. - Deckg./Ant.	
Gesamt	100 %
1. Baumschicht	40 %
2. Baumschicht	50 %
Strauchschicht	70 %
1. Krautschicht	5 %
Veg. - Höhe	
Gesamt, durchschn.	6.00 m

Zeigerwerte der Pflanzenartenliste (Auswertung)

Standort	Belichtung	halbsonnig bis halbschattig	6,1
Boden	Feuchte	frisch und mäßig frisch	4,8
	Stickstoff (N)	mäßig stickstoffarm	5,1
	Reaktion	neutral	7,5
Vegetation	Mahdverträglichkeit	nicht völlig schnittunverträglich aber sehr schnittempfindlich	2,3
Zeigerwerte	Futterwert	fast wertloses Futter	1
	Wechselfeuchteanzeiger		0
	Giftpflanzen		0
	Überschw.anzeiger		0

Pflanzenartenliste

Gruppe / Pflanzenart	MS	M	W	Vs	St	PA	Ph	Sz	VS	V	G	cf	Rote Liste					
													§	HH	ND	SH	D	
Tracheobionta (Gefäßpflanzen)																		
Acer campestre (Feld-Ahorn)	7	h		S														
Acer campestre (Feld-Ahorn)	7	z		B2														
Amelanchier spec. (Felsenbirne)	7	z		S														
Betula pendula (Hänge-Birke)	7	w		B1														
Carpinus betulus (Hainbuche)	7	z		S														
Corylus avellana (Haselnuss)	7	z		S														
Euonymus europaeus (Gewöhnliches Pfaffenhütchen)	7	z		B1														
Hedera helix (Efeu)	7	w		S														
Ligustrum vulgare (Gemeiner Liguster)	7	h		S														
Mahonia aquifolium (Gewöhnliche Mahonie)	7	w		S														
Picea abies (Gemeine Fichte)	7	w		B1														
Pinus sylvestris (Wald-Kiefer)	7	z		B1														
Pinus sylvestris (Wald-Kiefer)	7	z		B2														
Quercus robur (Stiel-Eiche)	7	z		B1														

Erhebungsbogen

B

Projekt	Biotopkartierung Hamburg		Interne Nr.	61144	
			DK5 DK5-GK	7644	7646
Handlungsbedarf	Nein		DK5 - Name	Volksdorf	
Bearbeitung	SCÖ	Kopie	Biotop-Nr. alt	204	25
Räumliche Abbildung	Linie		Kartierung	21.10.2004	
Anzahl Abschnitte	1		Fläche / Länge [m²/m]	274,36	
			Breite (lineare Abb.) [m]	5	

Gruppe / Pflanzenart	MS	M	W	Vs	St	PA	Ph	Sz	VS	V	G	cf	§	Rote Liste			
														HH	ND	SH	D
Rubus fruticosus agg. (Artengruppe Echte Brombeere)	7	z		S													
Rumex obtusifolius (Stumpfbblätteriger Ampfer)	7	w		K1													
Sambucus nigra (Schwarzer Holunder)	7	w		S													
Symphoricarpos albus (Schneebeere)	7	w		S													
Taxus baccata (Gemeine Eibe)	7	w		S									b		3		V
Urtica dioica (Große Brennessel)	7	z		K1													
Anzahl Rote Liste Arten																1	1
Anzahl Arten														18			

MS: Mengensystem; M: Mengenangabe, W: Bewertung der Art (FFH-Monitoring), Vs: Vegetationsschicht, St: Status, PA: Autor Phänologie; Ph: Phänologie, Sz: Soziabilität, VS: Vitalitätssystem; V: Vitalität, G: Geschlecht, cf: unsichere Bestimmung, §: Schutz nach BNatSchG, HH: Rote Liste Hamburg, Nds: Rote Liste Niedersachsen, SH: Rote Liste Schleswig-Holstein, D: Rote Liste Deutschland