

# Erhebungsbogen

**B**

<b>Projekt</b>	Biotopkartierung Hamburg, Datenbestand aus FoxPro	<b>Interne Nr.</b>	61143
		<b>DK5   DK5-GK</b>	<b>7644</b> 7646
<b>Handlungsbedarf</b>	Nein	<b>DK5 - Name</b>	Volksdorf
<b>Bearbeitung</b>	MES	<b>Biotop-Nr.   alt</b>	<b>204</b> 25
<b>Räumliche Abbildung</b>	Linie	<b>Kartierung</b>	15.09.1995
<b>Anzahl Abschnitte</b>	1	<b>Fläche / Länge [m²/m]</b>	274,36
		<b>Breite (lineare Abb.) [m]</b>	

**Gesetzlicher Schutz** § 14 (2) 2.2 Knicks **Schutz nur teilweise** **Nein**

**Gesamtbewertung** 5 Noch wertvoll, gut entwicklungsfähig

- Alter
- Belastungsgrad
- Ökolog. Funktion
- Seltenheit

## Bestandsbeschreibung

Der Biotop (WS) entspricht im wesentlichen der Kartierung von 1984 von HET.

Kopierter Text aus der Vorkartierung:

Zu einer breiten Hecke ausgewachsene, durchschnittlich bis 3m hohe, mehrreihige Gehölzanpflanzung (WS) am Nordrand des Krankenhauses mit einzelnen, mittelhohen Eichenbäumen, welche noch von einem ehemaligen Knick stammen und stellenweisen sichtbarem, breiten Wall. Hecke neben einzelnen, niedrigen Kiefern aus vorherrschenden Laubhölzern wie Berg-Ahorn, Liguster, Hainbuche, Hasel, Pfaffenhüttchen und eingestreuten Ziersträuchern wie Schneebeere, Korallenbeere, Goldregen und Rosen. Hecke am Rand von Zaun begrenzt, hier stellenweise geschnitten. Krautschicht aus Kletten-Labkraut, Brennessel, Wege-Rauke, Vogel-Wicke, bisweilen einen schmalen Saum zum benachbarten Parkplatz bildend.

Spezielle Nutzungen: benachbart: Wohngebiet, Krankenhausgelände m. Parkplatz

Nutzungsintensität: gepflegt

Vorkommende Pflanzengesellschaften: ohne Angabe

## Vorkommen an Biotoptypen

1	TF	Typ	HF	F.Anteil
2	BTYP	Biotoptyp		- gesetzl. Grundl.
3	Zusatz	Zusatz zum Biotoptypen		
4	LRT	Lebensraumtyp		
1	1		Ja	100 %
2	HW	Knick (Wallhecke) (2000)		

## Räumliche Lage

**Lagebeschreibung** Am Amalie-Sieveking-Krankenhaus

**Nachbarnutzung/en**

**Rechtswert (X)** 576101

**Bezirk** Wandsbek

**Hochwert (Y)** 5944280

**Naturraum** Stapelfelder Jungmoränengebiet (702.00)

**Stadtteil (OT-Nr.)** Volksdorf (525)

**Gemarkung** Volksdorf (540)

**Digitaler Grünplan**  Hafengesamtgebiet

**Ramsargebiet**  **EG-Vogelschutzgeb.**

**Ausgleichsflächen**  **Biosphärenreservat**

**Nationalpark**

**NSG / ND / LSG**

**FFH-GEBIET**

**Wasserschutzgebiet**

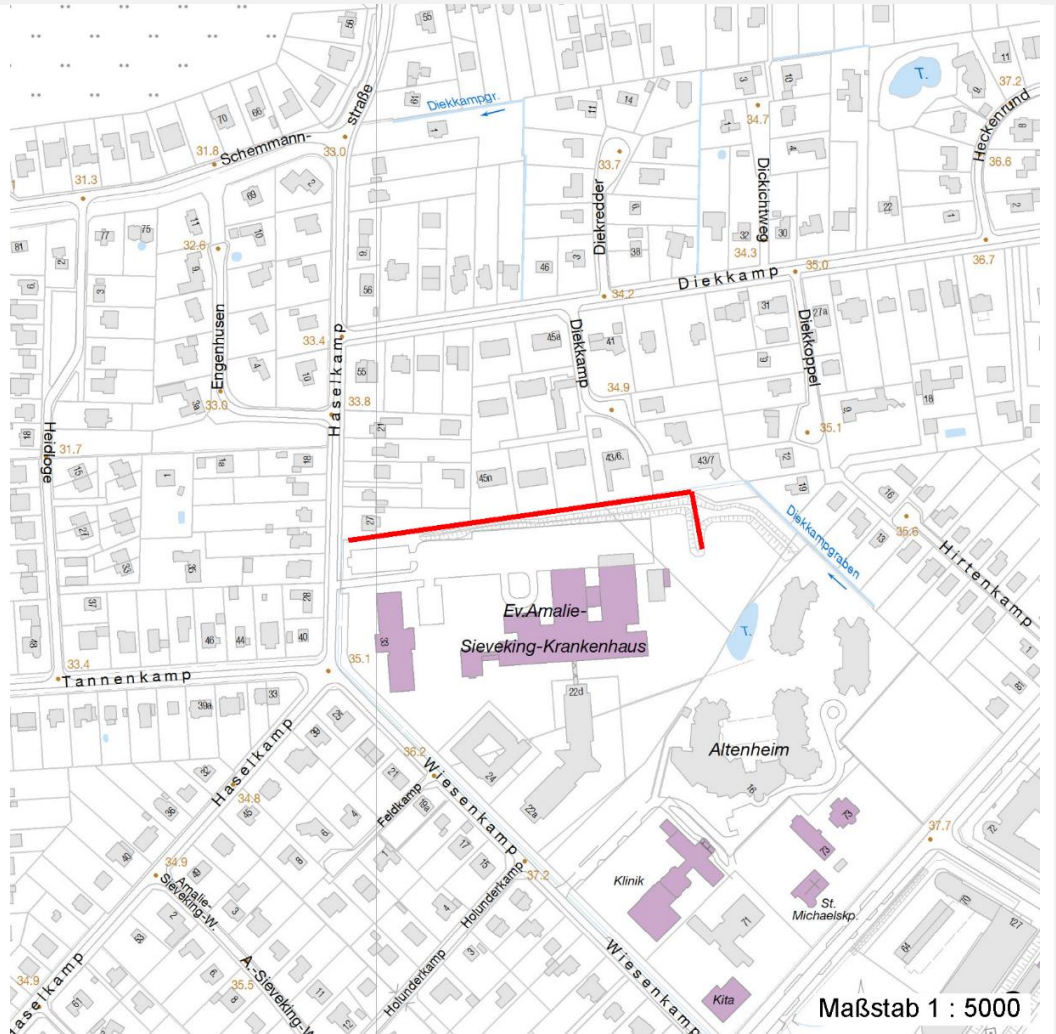
# Erhebungsbogen

**B**

<b>Projekt</b>	Biotopkartierung Hamburg, Datenbestand aus FoxPro	<b>Interne Nr.</b>	61143
		<b>DK5   DK5-GK</b>	<b>7644</b> 7646
		<b>DK5 - Name</b>	Volksdorf
<b>Handlungsbedarf</b>	Nein	<b>Biotop-Nr.   alt</b>	<b>204</b> 25
<b>Bearbeitung</b>	MES	<b>Kartierung</b>	15.09.1995
<b>Räumliche Abbildung</b>	Linie	<b>Fläche / Länge [m<sup>2</sup>/m]</b>	274,36
<b>Anzahl Abschnitte</b>	1	<b>Breite (lineare Abb.) [m]</b>	

## Räumliche Lage

Karte



## Weitere Erhebungsbögen

Interne Nr.	Interne Nr. Zuordnung	DK5	Biotop-Nr.	Kartierung	Zuordnung	DK5 (GK)	Biotop-Nr. (alt)
61143	61165	7644	204	15.07.1984	K	7646	25
61143	61144	7644	204	21.10.2004	K	7646	25
61143	61145	7644	204	27.10.2011	K	7646	25

Zuordnung: N = nachfolgende Kartierung, K = weitere Kartierungen (zeitlich vorher oder nachher)

## Weitere Angaben

Merkmal	Wert
<b>Auswertung</b>	
Wertgesichtspunkte	Dominanz von Laubgehölzen Zu einer undurchdringlichen Hecke ausgewachsene Gehölznpfl.
Bedeutung für Tiergruppe	Vögel
Maßnahmen	keine Angaben - 0

# Erhebungsbogen

**B**

<b>Projekt</b>	Biotopkartierung Hamburg, Datenbestand aus FoxPro	<b>Interne Nr.</b>	61143	
		<b>DK5   DK5-GK</b>	<b>7644</b>	7646
<b>Handlungsbedarf</b>	Nein	<b>DK5 - Name</b>	Volksdorf	
<b>Bearbeitung</b>	MES	<b>Biotop-Nr.   alt</b>	<b>204</b>	25
<b>Räumliche Abbildung</b>	Linie	<b>Kartierung</b>	15.09.1995	
<b>Anzahl Abschnitte</b>	1	<b>Fläche / Länge [m<sup>2</sup>/m]</b>	274,36	
		<b>Breite (lineare Abb.) [m]</b>		

## Teilflächenbeschreibung

<b>Teilflächentyp</b>		<b>Teilflächen-Nr.</b>	1
<b>Biotoptyp</b>	Knick (Wallhecke) (2000)	<b>Biotoptyp</b>	HW
- <b>Zusatz</b>		- <b>gesetzl. Grundl.</b>	
<b>FFH-LRT</b>		<b>FFH-LRT</b>	
<b>Beschreibung</b>		<b>Entw.potential LRT</b>	
		<b>Hauptfläche</b>	Ja
		<b>Flächenanteil</b>	100 %
		<b>FFH-Unters.Fläche</b>	Nein
		<b>Saatgutfläche</b>	Nein

## Weitere Angaben

Merkmal	Wert
<b>Standort, Relief</b>	
Relief	Eben

## Zeigerwerte der Pflanzenartenliste (Auswertung)

<b>Standort</b>	<b>Belichtung</b>	halbsonnig bis halbschattig	6,1
<b>Boden</b>	<b>Feuchte</b>	frisch und mäßig frisch	4,6
	<b>Stickstoff (N)</b>	mäßig stickstoffarm	4,7
	<b>Reaktion</b>	neutral	7,4
<b>Vegetation</b>	<b>Mahdverträglichkeit</b>	nicht völlig schnittunverträglich aber sehr schnittempindlich	2,4
<b>Zeigerwerte</b>	<b>Futterwert</b>	sehr geringwertiges Futter	2,4
	<b>Wechselfeuchteanzeiger</b>		0
	<b>Giftpflanzen</b>		0
	<b>Überschw.anzeiger</b>		1

## Pflanzenartenliste

Gruppe / Pflanzenart	MS	M	W	Vs	St	PA	Ph	Sz	VS	V	G	cf	§	Rote Liste			
														HH	ND	SH	D
<b>Tracheobionta (Gefäßpflanzen)</b>																	
Acer campestre (Feld-Ahorn)	7	d		-													
Agrostis gigantea (Riesen-Straußgras)	7	X		-													
Amelanchier spec. (Felsenbirne)	7	X		-													
Betula pendula (Hänge-Birke)	7	X		-													
Carpinus betulus (Hainbuche)	7	X		-													
Cirsium arvense (Acker-Kratzdistel)	7	X		-													
Corylus avellana (Haselnuss)	7	X		-													
Erigeron canadensis (Kanadisches Berufkraut)	7	X		-													
Euonymus europaeus (Gewöhnliches Pfaffenhütchen)	7	X		-													
Fallopia convolvulus (Winden-Knöterich)	7	X		-													
Galium aparine (Kletten-Labkraut)	7	X		-													
Hypericum perforatum (Echtes Johanniskraut)	7	X		-													
Laburnum anagyroides (Gewöhnlicher Goldregen)	7	X		-													

# Erhebungsbogen

**B**

<b>Projekt</b>	Biotopkartierung Hamburg, Datenbestand aus FoxPro	<b>Interne Nr.</b>	61143	
		<b>DK5   DK5-GK</b>	<b>7644</b>	7646
<b>Handlungsbedarf</b>	Nein	<b>DK5 - Name</b>	Volksdorf	
<b>Bearbeitung</b>	MES	<b>Biotop-Nr.   alt</b>	<b>204</b>	25
<b>Räumliche Abbildung</b>	Linie	<b>Kartierung</b>	15.09.1995	
<b>Anzahl Abschnitte</b>	1	<b>Fläche / Länge [m<sup>2</sup>/m]</b>	274,36	
		<b>Breite (lineare Abb.) [m]</b>		

## Pflanzenartenliste

Gruppe / Pflanzenart	MS	M	W	Vs	St	PA	Ph	Sz	VS	V	G	cf	§	Rote Liste				
														HH	ND	SH	D	
Ligustrum vulgare (Gemeiner Liguster)	7	d		-														
Mahonia aquifolium (Gewöhnliche Mahonie)	7	X		-														
Pinus sylvestris (Wald-Kiefer)	7	X		-														
Poa nemoralis (Hain-Rispengras)	7	X		-														
Prunus padus (Echte Traubenkirsche)	7	X		-														
Quercus robur (Stiel-Eiche)	7	X		-														
Rosa spec. (Rose)	7	X		-														
Rubus fruticosus agg. (Artengruppe Echte Brombeere)	7	X		-														
Rubus idaeus (Himbeere)	7	X		-														
Rumex obtusifolius (Stumpfbblätteriger Ampfer)	7	X		-														
Sisymbrium officinale (Weg-Rauke)	7	X		-														
Symphoricarpos albus (Schneebeere)	7	X		-														
Urtica dioica (Große Brennessel)	7	X		-														
Vicia cracca agg. (Artengruppe Vogel-Wicke)	7	X		-														
Weigela spec. (Weigelie)	7	X		-														
<b>Anzahl Rote Liste Arten</b>																		
<b>Anzahl Arten</b>														<b>28</b>				

MS: Mengensystem; M: Mengenangabe, W: Bewertung der Art (FFH-Monitoring), Vs: Vegetationsschicht, St: Status, PA: Autor Phänologie; Ph: Phänologie, Sz: Soziabilität, VS: Vitalitätssystem; V: Vitalität, G: Geschlecht, cf: unsichere Bestimmung, §: Schutz nach BNatSchG, HH: Rote Liste Hamburg, Nds: Rote Liste Niedersachsen, SH: Rote Liste Schleswig-Holstein, D: Rote Liste Deutschland