

Erhebungsbogen

B

Projekt	Biotopkartierung Hamburg, Datenbestand aus FoxPro	Interne Nr.	61119	
		DK5 DK5-GK	7644	7646
Handlungsbedarf	Nein	DK5 - Name	Volksdorf	
Bearbeitung	MES	Biotop-Nr. alt	202	7
Räumliche Abbildung	Linie	Kartierung	15.09.1995	
Anzahl Abschnitte	13	Fläche / Länge [m²/m]	1498,4	
		Breite (lineare Abb.) [m]		

Gesetzlicher Schutz § 30 (2) 1.1 Natürliche oder naturnahe Fließgewässer **Schutz nur teilweise** **Nein**

Gesamtbewertung 0 keine Angabe

- Alter
- Belastungsgrad
- Ökolog. Funktion
- Seltenheit

Bestandsbeschreibung

Diese Biotop (FBM) ist seit dem 6.7.1995 NSG und wurde bei der Aktualisierung nicht mit berücksichtigt.

Kopierter Text aus der Vorkartierung:

Bis 1m breiter, langsam fließender Bachlauf der Gussau und zuführende Gräben mit einer üppig wuchernden, die Gewässer im östlichen Teil vollständig bewachsenden Hochstaudenflur (GH 60%) aus Mädesüß und einem Saum aus begleitenden Brennnesseln. Nur im westlichen Abschnitt Unterwasservegetation (1%) aus gelegentlich vorhandenem Wasserstern, im Uferbereich stellenweise mit Wiesen-Fuchsschwanz, Sumpf-Kratzdistel, Sumpf-Segge, Schilf, Wiesen-Patterbse, als Gehölze wachsen nur einzelne mittelhohe Erlen, Vogelbeeren, Birken und Faulbaumgebüsch. An den Blüten vom Mädesüß und der Disteln häufig Kleiner Fuchs und Bienen in hoher Individuenzahl.

Spezielle Nutzungen: Teilweise als Entwässerungsgräben benachbart: Weide, Mähwiese, Teiche, Brache

Nutzungsintensität: gepflegt

Vorkommende Pflanzengesellschaften: Ohne Angabe

Vorkommen an Biotoptypen

1	TF	Typ	HF	F.Anteil
2	BTYP	Biotoptyp		- gesetzl. Grundl.
3	Zusatz	Zusatz zum Biotoptypen		
4	LRT	Lebensraumtyp		
1	1		Ja	40 %
2	FBM	Bach, naturnah mit Beeinträchtigungen/Verbauungen (2000)		
4	kein LRT	kein Lebensraumtyp nach FFH-Richtlinie		
1	2			60 %
2	NU	Feuchte Staudensäume (2000)		
4	kein LRT	kein Lebensraumtyp nach FFH-Richtlinie		

Räumliche Lage

Lagebeschreibung	Teichwiesen		
Nachbarnutzung/en			
Rechtswert (X)	576615	Hochwert (Y)	5945574
Bezirk	Wandsbek	Naturraum	Stapelfelder Jungmoränengebiet (702.00)
Stadtteil (OT-Nr.)	Volksdorf (525)	Gemarkung	Volksdorf (540)

Erhebungsbogen

B

Projekt	Biotopkartierung Hamburg, Datenbestand aus FoxPro	Interne Nr.	61119	
		DK5 DK5-GK	7644	7646
		DK5 - Name	Volksdorf	
Handlungsbedarf	Nein	Biotop-Nr. alt	202	7
Bearbeitung	MES	Kartierung	15.09.1995	
Räumliche Abbildung	Linie	Fläche / Länge [m²/m]	1498,4	
Anzahl Abschnitte	13	Breite (lineare Abb.) [m]		

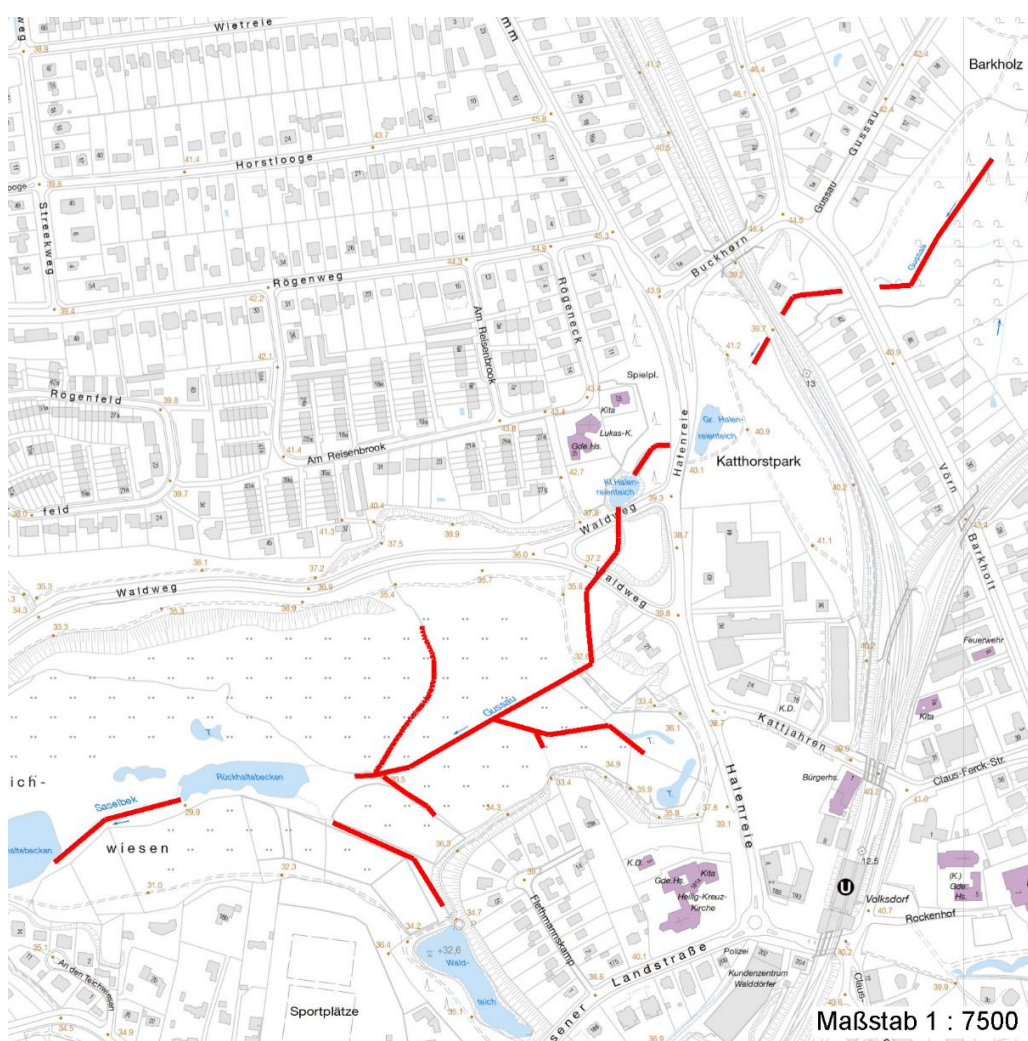
Räumliche Lage

Digitaler Grünplan	<input checked="" type="checkbox"/> Hafengesamtgebiet	<input type="checkbox"/> Ramsargebiet	<input type="checkbox"/> EG-Vogelschutzgeb.
Ausgleichsflächen NSG / ND / LSG	<input type="checkbox"/> Biosphärenreservat	<input type="checkbox"/> Nationalpark	

LSG Duvenstedt, Bergstedt, Lemsahl-Mellingstedt, Volksdorf und Rahlstedt [HH-2009 / Anteil: 16%], NSG Duvenwischen [HH-512 / Anteil: 12%], NSG Volksdorfer Teichwiesen [HH-509 / Anteil: 72%]

FFH-GEBIET

Wasserschutzgebiet
Karte



Weitere Erhebungsbögen

Interne Nr.	Interne Nr. Zuordnung	DK5	Biotop-Nr.	Kartierung	Zuordnung	DK5 (GK)	Biotop-Nr. (alt)
61119	61120	7644	202	15.07.1984	K	7646	7
61119	61127	7644	214	19.08.2004	N	7646	68
61119	61123	7644	216	18.08.2004	N	7646	97

Zuordnung: N = nachfolgende Kartierung, K = weitere Kartierungen (zeitlich vorher oder nachher)

Erhebungsbogen

B

Projekt	Biotopkartierung Hamburg, Datenbestand aus FoxPro	Interne Nr. DK5 DK5-GK	61119 7644	7646
Handlungsbedarf	Nein	DK5 - Name	Volksdorf	
Bearbeitung	MES	Biotop-Nr. alt	202	7
Räumliche Abbildung	Linie	Kartierung	15.09.1995	
Anzahl Abschnitte	13	Fläche / Länge [m²/m]	1498,4	
		Breite (lineare Abb.) [m]		

Weitere Angaben

Merkmal	Wert
Auswertung	
Wertgesichtspunkte	Artenreiche Feuchtvegetation Bedeutsame Insektenweide aufgrund des hohen Blütenangebotes. Vorkommen seltener Arten Unterwasservegetation Ufervegetation Uferbegleitende Gehölze
zoologisch bedeutsame Strukturen	Blütenreiche Fluren
Bedeutung für Tiergruppe	Insekten
Maßnahmen	Aushub nicht sinnvoll, da sonst zusätzliche Entwäs. der umlieg. Wiesen keine Angaben - 0

Teilflächenbeschreibung

Teilflächentyp		Teilflächen-Nr.	1
Biotoptyp	Bach, naturnah mit Beeinträchtigungen/Verbauungen (2000)	Biotoptyp	FBM
- Zusatz		- gesetzl. Grundl.	
FFH-LRT	kein Lebensraumtyp nach FFH-Richtlinie	FFH-LRT	kein LRT
Beschreibung		Entw.potential LRT	
		Hauptfläche	Ja
		Flächenanteil	40 %
		FFH-Unters.Fläche	Nein
		Saatgutfläche	Nein

Weitere Angaben

Merkmal	Wert
Standort, Relief	
Relief	Bachlauf und Graben

Zeigerwerte der Pflanzenartenliste (Auswertung)

Standort	Belichtung	halbsonnig	6,9
Boden	Feuchte	feucht	7,3
	Stickstoff (N)	stickstoffreich	6,7
	Reaktion	neutral	6,7
Vegetation	Mahdverträglichkeit	schnittempfindlich bis mäßig schnittverträglich	3,7
Zeigerwerte	Futterwert	sehr geringwertiges Futter	2,1
	Wechselfeuchteanzeiger		7
	Giftpflanzen		2
	Überschw.anzeiger		5

Erhebungsbogen

B

Projekt	Biotopkartierung Hamburg, Datenbestand aus FoxPro	Interne Nr. DK5 DK5-GK DK5 - Name Biotop-Nr. alt Kartierung Fläche / Länge [m ² /m] Breite (lineare Abb.) [m]	61119 7644 Volksdorf 202 15.09.1995 1498,4	7646 7
Handlungsbedarf	Nein			
Bearbeitung	MES	Kopie	Nein	
Räumliche Abbildung	Linie			
Anzahl Abschnitte	13			

Pflanzenartenliste

Gruppe / Pflanzenart	MS	M	W	Vs	St	PA	Ph	Sz	VS	V	G	cf	§	Rote Liste				
														HH	ND	SH	D	
Tracheobionta (Gefäßpflanzen)																		
Achillea ptarmica (Sumpf-Schafgarbe)	7	X		-										V		3		
Aegopodium podagraria (Giersch)	7	X		-														
Alnus glutinosa (Schwarz-Erle)	7	X		-														
Alopecurus pratensis (Wiesen-Fuchsschwanz)	7	X		-														
Anthriscus sylvestris (Wiesen-Kerbel)	7	X		-														
Berula erecta (Aufrechte Berle)	7	X		-														
Betula pendula (Hänge-Birke)	7	X		-														
Callitriche spec. (Wasserstern)	7	X		-														
Carex acutiformis (Sumpf-Segge)	7	X		-														
Cirsium oleraceum (Kohl-Kratzdistel)	7	X		-														
Cirsium palustre (Sumpf-Kratzdistel)	7	X		-														
Dactylis glomerata (Wiesen-Knäuelgras)	7	X		-														
Deschampsia cespitosa (Rasen-Schmiele)	7	X		-														
Epilobium hirsutum (Zottiges Weidenröschen)	7	X		-														
Euonymus europaeus (Gewöhnliches Pfaffenhütchen)	7	X		-														
Filipendula ulmaria (Mädesüß)	7	d		-														
Frangula alnus (Faulbaum)	7	X		-														
Galeopsis speciosa (Bunter Hohlzahn)	7	X		-														
Galium aparine (Kletten-Labkraut)	7	X		-														
Galium palustre (Sumpf-Labkraut)	7	X		-														
Glyceria maxima (Wasser-Schwaden)	7	X		-														
Heraclium sphondylium (Wiesen-Bärenklau)	7	X		-														
Holcus mollis (Weiches Honiggras)	7	X		-														
Juncus effusus (Flatter-Binse)	7	X		-														
Lathyrus pratensis (Wiesen-Platterbse)	7	X		-														
Lemna minor (Kleine Wasserlinse)	7	X		-														
Lycopus europaeus (Gewöhnlicher Wolfstrapp)	7	X		-														
Mentha aquatica (Wasser-Minze)	7	X		-														
Myosotis scorpioides (Sumpf-Vergissmeinnicht)	7	X		-													V	
Nasturtium officinale (Echte Brunnenkresse)	7	X		-														
Persicaria amphibia (Wasser-Knöterich)	7	X		-														
Phalaris arundinacea (Rohr-Glanzgras)	7	X		-														
Phragmites australis (Schilf)	7	X		-														
Rumex hydrolapathum (Fluss-Ampfer)	7	X		-														
Salix x meyeriana (Färber-Weide)	7	X		-														D
Scirpus sylvaticus (Wald-Simse)	7	X		-													V	
Scrophularia nodosa (Knotige Braunwurz)	7	X		-														
Sium latifolium (Breitblättriger Merk)	7	X		-										3				
Sorbus aucuparia (Eberesche)	7	X		-														
Sparganium erectum (Ästiger Igelkolben)	7	X		-														
Urtica dioica (Große Brennesel)	7	d		-														
Valeriana excelsa sambucifolia (Holunderblättriger Baldrian)	7	X		-										D		D	D	
Veronica beccabunga (Bachbungen-Ehrenpreis)	7	X		-														
Vicia cracca agg. (Artengruppe Vogel-Wicke)	7	X		-														

Erhebungsbogen

B

Projekt	Biotopkartierung Hamburg, Datenbestand aus FoxPro	Interne Nr.	61119
		DK5 DK5-GK	7644 7646
Handlungsbedarf	Nein	DK5 - Name	Volksdorf
Bearbeitung	MES Kopie Nein	Biotop-Nr. alt	202 7
Räumliche Abbildung	Linie	Kartierung	15.09.1995
Anzahl Abschnitte	13	Fläche / Länge [m²/m]	1498,4
		Breite (lineare Abb.) [m]	

Pflanzenartenliste

Gruppe / Pflanzenart	MS	M	W	Vs	St	PA	Ph	Sz	VS	V	G	cf	§	Rote Liste			
														HH	ND	SH	D
Anzahl Rote Liste Arten														3	4	2	
Anzahl Arten														44			

MS: Mengensystem; M: Mengenangabe, W: Bewertung der Art (FFH-Monitoring), Vs: Vegetationsschicht, St: Status, PA: Autor Phänologie; Ph: Phänologie, Sz: Soziabilität, VS: Vitalitätssystem; V: Vitalität, G: Geschlecht, cf: unsichere Bestimmung, §: Schutz nach BNatSchG, HH: Rote Liste Hamburg, Nds: Rote Liste Niedersachsen, SH: Rote Liste Schleswig-Holstein, D: Rote Liste Deutschland

Teilflächenbeschreibung

Teilflächentyp		Teilflächen-Nr.	2
Biotoptyp	Feuchte Staudensäume (2000)	Biotoptyp	NU
- Zusatz		- gesetzl. Grundl.	
FFH-LRT	kein Lebensraumtyp nach FFH-Richtlinie	FFH-LRT	kein LRT
Beschreibung		Entw.potential LRT	
		Hauptfläche	
		Flächenanteil	60 %
		FFH-Unters.Fläche	Nein
		Saatgutfläche	Nein