

Erhebungsbogen

B

Projekt	Biotopkartierung Hamburg	Interne Nr.	60846
		DK5 DK5-GK	7644 7646
Handlungsbedarf	Nein	DK5 - Name	Volksdorf
Bearbeitung	BRA	Biotop-Nr. alt	12 11
Räumliche Abbildung	Fläche	Kartierung	24.10.2011
Anzahl Abschnitte	1	Fläche / Länge [m²/m]	15014,6857
		Breite (lineare Abb.) [m]	

Gesetzlicher Schutz	§ 30 (2) 2.5 Binsen- und seggenreiche Nasswiesen	Schutz nur teilweise	Nein
----------------------------	--	-----------------------------	-------------

Gesamtbewertung	8	Hochgradig wertvoll
– Alter	8	Biotop hohen Alters, 200 bis 500 Jahre
– Belastungsgrad	7	Flächenhaft geringe oder Vorbelastung mit schwachem Einfluß
– Ökolog. Funktion	8	Wertbestimmender Bestandteil eines wertvollen Biotopkomplexes oder für den regionalen Biotopverbund.
– Seltenheit	8	Sehr seltener Biotoptyp, hohe Anteile seltener oder bedrohter Pflges., gesättigtes Artenspektrum, RL-Arten

Bestandsbeschreibung

Größtenteils ebene Fläche, in jüngerer Zeit vermutlich vorwiegend gemäht, aktuell jedoch beweidet, nur mäßig zertreten, kurz geschoren, vermutlich mit Nachbeweidung einer Mähwiese. Auf sehr feuchtem, schwingendem, moorigem Untergrund, der offenbar durch Quellstätigkeit dauerhaft durchfeuchtet ist. Mit seggen- und binsenreicher, teils etwas offener Vegetation, die am Boden moosreich ist. Durchsetzt von zahlreichen Arten der Kleinseggenrasen, höheren Anteilen von Wiesensegge, aber auch der Graugrünen Segge. Spitzblütige Binse nimmt hohe Bestandsdichten ein. Es dominieren Arten nährstoffarmer, bodensaurer Standorte. Kleinräumig sind Trittschäden vorhanden. Mögliche Vorkommen von Orchideen konnten wegen des späten Kartierzeitpunktes nicht bestätigt aber auch nicht ausgeschlossen werden.

Die Abgrenzung der beiden Grünlandteilflächen im Gelände wurde verändert und den Höhenverhältnissen angepasst. Inhaltlich ist keine Veränderung eingetreten, deshalb sind die Nummern beibehalten worden.

Vorkommen an Biotoptypen

1	TF	Typ	HF	F.Anteil
2	BTYP	Biotoptyp	- gesetzl. Grundl.	
3	Zusatz	Zusatz zum Biotoptypen		
4	LRT	Lebensraumtyp		
1	1		Ja	100 %
2	GNA	Seggen-, binsen- und/oder hochstaudenreiche Nasswiese magerer, basenarmer Standorte (2000)		

Räumliche Lage

Lagebeschreibung	Zwischen Waldweg im Norden und Teichen im Süden		
Nachbarnutzung/en	Grünland, Teiche, Brache, Gehölze		
Rechtswert (X)	576162	Hochwert (Y)	5945456
Bezirk	Wandsbek	Naturraum	Stapelfelder Jungmoränengebiet (702.00)
Stadtteil (OT-Nr.)	Volksdorf (525)	Gemarkung	Volksdorf (540)
Digitaler Grünplan	<input checked="" type="checkbox"/> Hafengesamtgebiet	<input type="checkbox"/> Ramsargebiet	<input type="checkbox"/> EG-Vogelschutzgeb.
Ausgleichsflächen	<input type="checkbox"/> Biosphärenreservat	<input type="checkbox"/> Nationalpark	<input type="checkbox"/>
NSG / ND / LSG	NSG Volksdorfer Teichwiesen [HH-509 / Anteil: 100%]		
FFH-GEBIET			
Wasserschutzgebiet			

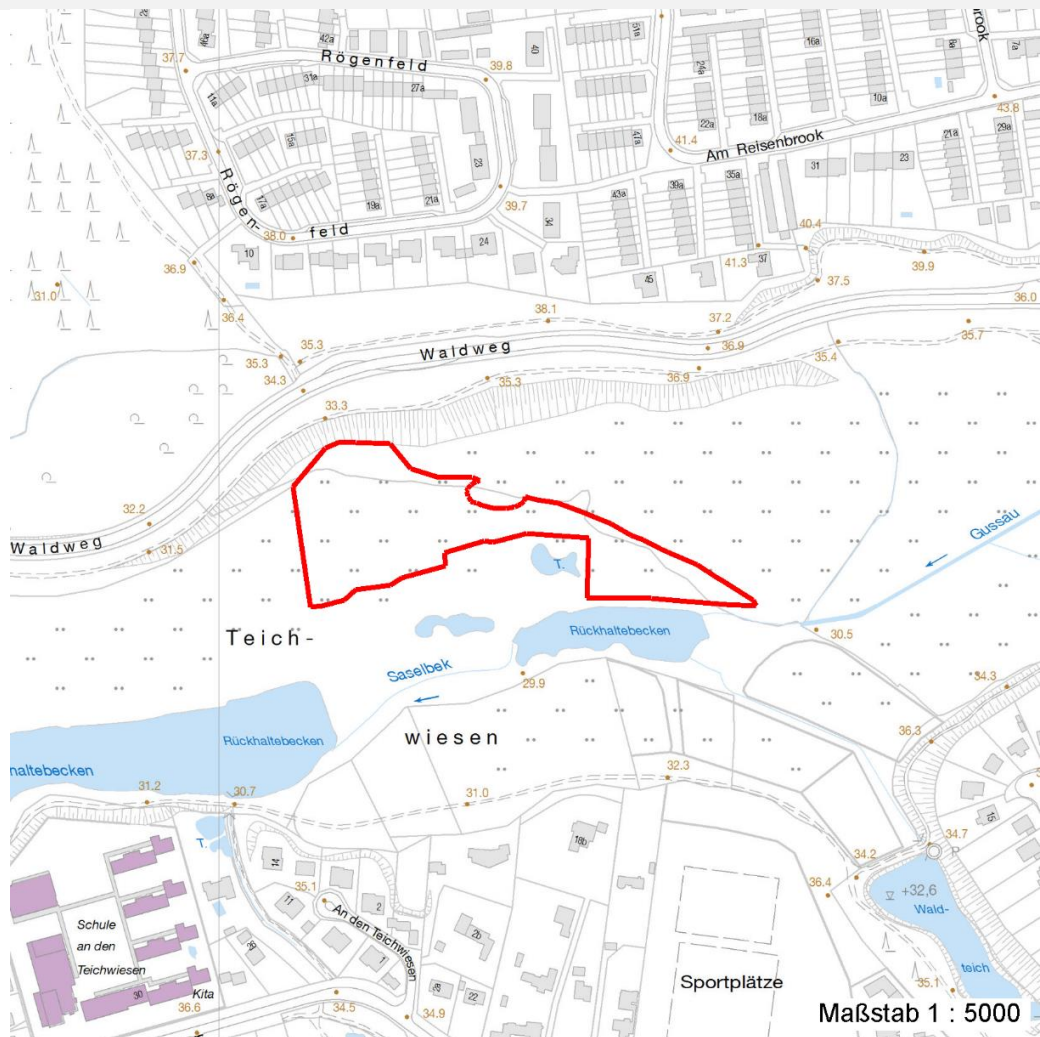
Erhebungsbogen

B

Projekt	Biotopkartierung Hamburg	Interne Nr.	60846
		DK5 DK5-GK	7644 7646
		DK5 - Name	Volksdorf
Handlungsbedarf	Nein	Biotop-Nr. alt	12 11
Bearbeitung	BRA	Kartierung	24.10.2011
Räumliche Abbildung	Fläche	Fläche / Länge [m²/m]	15014,6857
Anzahl Abschnitte	1	Breite (lineare Abb.) [m]	

Räumliche Lage

Karte



Weitere Erhebungsbögen

Interne Nr.	Interne Nr. Zuordnung	DK5	Biotop-Nr.	Kartierung	Zuordnung	DK5 (GK)	Biotop-Nr. (alt)
60846	60827	7644	12	15.07.1984	K	7646	11
60846	60828	7644	12	15.09.1995	K	7646	11
60846	60847	7644	12	09.08.2004	K	7646	11
60846	111739	7644	12	27.06.2018	K	7646	11

Zuordnung: N = nachfolgende Kartierung, K = weitere Kartierungen (zeitlich vorher oder nachher)

Foto

Interne Nr.	Index	Dateiname	Aufnahmerichtung
14893	0	7644_12_241011_1.JPG	
14894	0	7644_12_241011_2.JPG	
14895	0	7644_12_241011_3.JPG	

Erhebungsbogen

B

Projekt	Biotopkartierung Hamburg	Interne Nr.	60846
		DK5 DK5-GK	7644 7646
Handlungsbedarf	Nein	DK5 - Name	Volksdorf
Bearbeitung	BRA	Biotop-Nr. alt	12 11
Räumliche Abbildung	Fläche	Kartierung	24.10.2011
Anzahl Abschnitte	1	Fläche / Länge [m²/m]	15014,6857
		Breite (lineare Abb.) [m]	

Weitere Angaben

Merkmal	Wert
Auswertung	
Gefährdung / Einflüsse	Aktuelle Beweidung, Trittschäden.
Wertgesichtspunkte	Hohe Anteile gefährdeter Arten, gefährdeter Vegetationstyp.
zoologisch bedeutsame Strukturen	Großflächiges Grünland
Bedeutung für Tiergruppe	Insekten, allgemein Vögel
Maßnahmen	Die Vegetation sollte sicherlich nur zeitweilig beweidet werden, die offenbar in der Vergangenheit erfolgte Wiesennutzung ist für die Fläche wesentlich günstiger.

Foto

Fotodatei	7644_12_241011_1.JPG	Fotodatei	7644_12_241011_2.JPG
Bildbeschreibung		Bildbeschreibung	
Aufnahmerichtung		Aufnahmerichtung	



Erhebungsbogen

B

Projekt	Biotopkartierung Hamburg	Interne Nr.	60846
		DK5 DK5-GK	7644 7646
Handlungsbedarf	Nein	DK5 - Name	Volksdorf
Bearbeitung	BRA	Biotop-Nr. alt	12 11
Räumliche Abbildung	Fläche	Kartierung	24.10.2011
Anzahl Abschnitte	1	Fläche / Länge [m²/m]	15014,6857
		Breite (lineare Abb.) [m]	

Foto

Fotodatei 7644_12_241011_3.JPG

Bildbeschreibung
Aufnahmerichtung

Fotodatei

Bildbeschreibung
Aufnahmerichtung



Teilflächenbeschreibung

Teilflächentyp		Teilflächen-Nr.	1
Biotoptyp	Seggen-, binsen- und/oder hochstaudenreiche Nasswiese magerer, basenarmer Standorte (2000)	Biotoptyp	GNA
- Zusatz		- gesetzl. Grundl.	
FFH-LRT		FFH-LRT	
Beschreibung		Entw.potential LRT	
		Hauptfläche	Ja
		Flächenanteil	100 %
		FFH-Unters.Fläche	Nein
		Saatgutfläche	Nein

Erhebungsbogen

B

Projekt	Biotopkartierung Hamburg	Interne Nr.	60846
		DK5 DK5-GK	7644 7646
Handlungsbedarf	Nein	DK5 - Name	Volksdorf
Bearbeitung	BRA	Biotop-Nr. alt	12 11
Räumliche Abbildung	Fläche	Kartierung	24.10.2011
Anzahl Abschnitte	1	Fläche / Länge [m²/m]	15014,6857
		Breite (lineare Abb.) [m]	

Weitere Angaben

Merkmal	Wert
Boden	
Feuchte	8 - naß
Reaktion	6 - schwach sauer
Stickstoffgehalt	4 - mäßig bis stickstoffarm
Standort, Relief	
Belichtung	7 - halbsonnig
Veg. - Zeigerwerte	
Mahdverträglichkeit	4 - schnittempfindlich bis mäßig schnittverträglich
Futterwert	2 - sehr geringwertiges Futter
Anz. Giftpflanzen	5
Anz. Wechselfeuchtezeiger	15
Anz. Überschwemmungsz.	10
Anz. Magerkeitszeiger (N < 4)	27
Anteil Magerkeitszeiger (N < 4)	70 %
Veg. - Soziologie	
BfN Schlüssel	27.0.01 - Phragmitetalia (Röhrichte und Großseggenrieder) 29 - Scheuchzerio-Caricetea fuscae (Kleinseggen-Zwischenmoore und -Sumpfrasen) 30.0.01 - Molinietalia caeruleae (Feuchtwiesen)

Zeigerwerte der Pflanzenartenliste (Auswertung)

Standort	Belichtung	sonnig	7,5
Boden	Feuchte	naß	8,3
	Stickstoff (N)	mäßig bis stickstoffarm	3,7
	Reaktion	mäßig sauer	5
Vegetation	Mahdverträglichkeit	schnittempfindlich bis mäßig schnittverträglich	4,5
Zeigerwerte	Futterwert	sehr geringwertiges Futter	1,8
	Wechselfeuchteanzeiger		15
	Giftpflanzen		5
	Überschw.anzeiger		10

Pflanzenartenliste

Gruppe / Pflanzenart	MS	M	W	Vs	St	PA	Ph	Sz	VS	V	G	cf	Rote Liste					
													§	HH	ND	SH	D	
Tracheobionta (Gefäßpflanzen)																		
Achillea ptarmica (Sumpf-Schafgarbe)	7	w		-	-									V	3			
Agrostis canina (Hunds-Straußgras)	7	z		-	-									3	3			
Agrostis capillaris (Rotes Straußgras)	7	w		-	-													
Caltha palustris (Sumpf-Dotterblume)	7	z		-	-									3	3	V	V	
Cardamine pratensis (Wiesen-Schaumkraut)	7	w		-	-												V	
Carex acuta (Schlank-Segge)	7	w		-	-												V	
Carex acutiformis (Sumpf-Segge)	7	z		-	-													
Carex hirta (Behaarte Segge)	7	w		-	-													
Carex nigra (Wiesen-Segge)	7	w		-	-											V	V	
Carex panicea (Hirschen-Segge)	7	h		-	-									2	3	3	V	
Carex riparia (Ufer-Segge)	7	w		-	-													

Erhebungsbogen

B

Projekt	Biotopkartierung Hamburg		Interne Nr.	60846	
			DK5 DK5-GK	7644	7646
Handlungsbedarf	Nein		DK5 - Name	Volksdorf	
Bearbeitung	BRA	Kopie	Biotop-Nr. alt	12	11
Räumliche Abbildung	Fläche	Nein	Kartierung	24.10.2011	
Anzahl Abschnitte	1		Fläche / Länge [m²/m]	15014,6857	
			Breite (lineare Abb.) [m]		

Pflanzenartenliste

Gruppe / Pflanzenart	MS	M	W	Vs	St	PA	Ph	Sz	VS	V	G	cf	Rote Liste					
													§	HH	ND	SH	D	
Carex vesicaria (Blasen-Segge)	7	w		-	-									2			V	
Carex x elytroides (Bastard-Segge)	7	z		-	-												V	D
Cirsium palustre (Sumpf-Kratzdistel)	7	w		-	-													
Comarum palustre (Sumpf-Blutauge)	7	z		-	-									V			3	
Crepis paludosa (Sumpf-Pippau)	7	z		-	-							X		3				
Deschampsia cespitosa (Rasen-Schmiele)	7	w		-	-													
Epilobium palustre (Sumpf-Weidenröschen)	7	z		-	-									V				V
Eriophorum angustifolium (Schmalblättriges Wollgras)	7	z		-	-									3		V		V
Festuca pratensis (Wiesen-Schwingel)	7	w		-	-													
Filipendula ulmaria (Mädesüß)	7	z		-	-													
Galium palustre (Sumpf-Labkraut)	7	w		-	-													
Galium uliginosum (Moor-Labkraut)	7	z		-	-									2			3	
Glyceria fluitans (Flutender Schwaden)	7	w		-	-													
Glyceria maxima (Wasser-Schwaden)	7	w		-	-													
Holcus lanatus (Wolliges Honiggras)	7	w		-	-													
Hydrocotyle vulgaris (Wassernabel)	7	w		-	-									2			V	
Hypericum tetrapterum (Geflügeltes Johanniskraut)	7	w		-	-									3			3	
Juncus acutiflorus (Spitzblütige Binse)	7	h		-	-									3			3	
Juncus articulatus (Glieder-Binse)	7	w		-	-													
Juncus effusus (Flutter-Binse)	7	w		-	-													
Juncus filiformis (Faden-Binse)	7	w		-	-									2	3	3		V
Lathyrus pratensis (Wiesen-Platterbse)	7	w		-	-													
Lotus pedunculatus (Sumpf-Hornklee)	7	z		-	-												V	
Lychnis flos-cuculi (Kuckucks-Lichtnelke)	7	w		-	-												3	
Lythrum salicaria (Blut-Weiderich)	7	w		-	-													
Mentha aquatica (Wasser-Minze)	7	z		-	-													
Persicaria amphibia (Wasser-Knöterich)	7	z		-	-													
Phalaris arundinacea (Rohr-Glanzgras)	7	w		-	-													
Plantago lanceolata (Spitz-Wegerich)	7	w		-	-													
Potentilla anserina (Gänse-Fingerkraut)	7	w		-	-													
Potentilla erecta (Blutwurz)	7	w		-	-									3			V	
Prunella vulgaris (Kleine Braunelle)	7	w		-	-													
Ranunculus acris (Scharfer Hahnenfuß)	7	z		-	-													
Ranunculus flammula (Brennender Hahnenfuß)	7	w		-	-												V	
Rumex acetosa (Großer Sauerampfer)	7	w		-	-													
Schoenoplectus lacustris (Gewöhnliche Teichsimse)	7	w		-	-									2				
Scirpus sylvaticus (Wald-Simse)	7	w		-	-												V	
Taraxacum spec. (Löwenzahn)	7	w		-	-													
Thalictrum flavum (Gelbe Wiesenraute)	7	w		-	-									3	3	3		V
Valeriana dioica (Kleiner Baldrian)	7	w		-	-							X		1			2	
Viola palustris (Sumpf-Veilchen)	7	z		-	-									2			3	

Anzahl Rote Liste Arten
Anzahl Arten 52

MS: Mengensystem; M: Mengenangabe, W: Bewertung der Art (FFH-Monitoring), Vs: Vegetationsschicht, St: Status, PA: Autor Phänologie; Ph: Phänologie, Sz: Soziabilität, VS: Vitalitätssystem; V: Vitalität, G: Geschlecht, cf: unsichere Bestimmung, §: Schutz nach BNatSchG, HH: Rote Liste Hamburg, Nds: Rote Liste Niedersachsen, SH: Rote Liste Schleswig-Holstein, D: Rote Liste Deutschland