

Erhebungsbogen

B

Projekt	Biotopkartierung Hamburg, Datenbestand aus FoxPro	Interne Nr. DK5 DK5-GK DK5 - Name	60828 7644 7646 Volksdorf
Handlungsbedarf	Nein	Biotop-Nr. alt	12 11
Bearbeitung	MES Kopie Nein	Kartierung	15.09.1995
Räumliche Abbildung	Fläche	Fläche / Länge [m²/m]	16857,7726
Anzahl Abschnitte	1	Breite (lineare Abb.) [m]	

Gesetzlicher Schutz § 30 (2) 2.5 Binsen- und seggenreiche Nasswiesen **Schutz nur teilweise** **Nein**

Gesamtbewertung 0 keine Angabe

- **Alter**
- **Belastungsgrad**
- **Ökolog. Funktion**
- **Seltenheit**

Bestandsbeschreibung

Diese Biotop (LWF) ist seit dem 6.7.1995 NSG und wurde bei der Aktualisierung nicht mit berücksichtigt.

Kopierter Text aus der Vorkartierung:

Ausgedehnte wechselfeuchte, extensiv beweidete Naßwiese (LWF 70%) mit im südlichen Abschnitt staunassen Bereichen, in denen sich ein dichtes Großseggenried (GG 30 %) aus Sumpf-Segge und eingestreutem Wasser-Schwaden, Rohr-Glanzgras und seltener Rohrkolben ausgebildet hat. Übrige Bereiche mit vorherrschendem Sumpf-Hornklee, massenhaft wachsendem Wassernabel, Flatter-Binse, Sumpf-Kratzdistel, Sumpf-Dotterblume, Wasser-Minze und vielen anderen mehr. Der Biotop beherbergt eine Fülle Rote-Liste-Pflanzenarten, u.a. wachsen hier Gelbe Wiesenraute, Flügel-Johanniskraut, Igel-Segge und das Breitblättrige Knabenkraut. Randbereiche im Norden mit dicht aufkommenden Disteln. Auf der Wiese steht ein kleineres Erlengehölz, daneben finden sich nur einzelne Weiden- und Weißdorngebüsche, bisweilen abgestorbene Birken. Vereinzelt Feld- und Laubheuschrecken, Schmetterlinge, Brutbiotop für Kiebitze.

Wertstufe 7

Spezielle Nutzungen: Extensive Beweidung, u.a. auch mit schottischen Hochlandrindern, benachb.: Feuchtgebüsch, Weiden, Wiese

Nutzungsintensität: extensiv

Vorkommende Pflanzengesellschaften: Ohne Angabe

Vorkommen an Biotoptypen

1	TF	Typ	HF	F.Anteil
2	BTYP	Biotoptyp		- gesetzl. Grundl.
3	Zusatz	Zusatz zum Biotoptypen		
4	LRT	Lebensraumtyp		
1	1		Ja	70 %
2	GF	Sonstiges Feucht- und Nassgrünland (2000)		
4	kein LRT	kein Lebensraumtyp nach FFH-Richtlinie		
1	2			30 %
2	NG	Seggen-, Binsen- und Simsenrieder nährstoffreicher Standorte (2000)		
4	kein LRT	kein Lebensraumtyp nach FFH-Richtlinie		

Räumliche Lage

Lagebeschreibung	Teichwiesen		
Nachbarnutzung/en			
Rechtswert (X)	576144	Hochwert (Y)	5945463

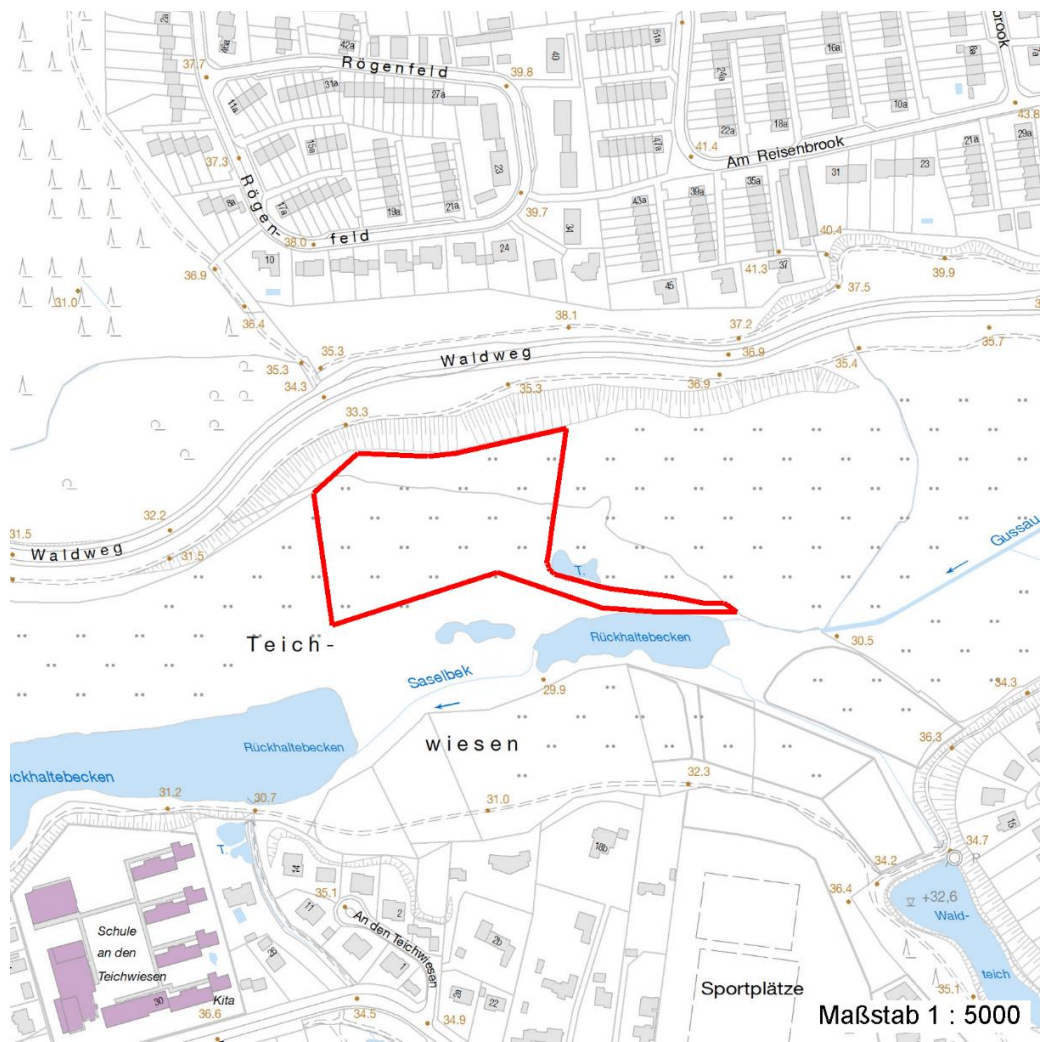
Erhebungsbogen

B

Projekt	Biotopkartierung Hamburg, Datenbestand aus FoxPro	Interne Nr.	60828	
		DK5 DK5-GK	7644	7646
		DK5 - Name	Volksdorf	
Handlungsbedarf	Nein	Biotop-Nr. alt	12	11
Bearbeitung	MES	Kartierung	15.09.1995	
Räumliche Abbildung	Fläche	Fläche / Länge [m²/m]	16857,7726	
Anzahl Abschnitte	1	Breite (lineare Abb.) [m]		

Räumliche Lage

Bezirk	Wandsbek	Naturraum	Stapelfelder Jungmoränengebiet (702.00)	
Stadtteil (OT-Nr.)	Volksdorf (525)	Gemarkung	Volksdorf (540)	
Digitaler Grünplan	<input type="checkbox"/> Hafengesamtgebiet	<input type="checkbox"/> Ramsargebiet	<input type="checkbox"/> EG-Vogelschutzgeb.	<input type="checkbox"/>
Ausgleichsflächen NSG / ND / LSG	<input type="checkbox"/> Biosphärenreservat	<input type="checkbox"/> Nationalpark	<input type="checkbox"/>	<input type="checkbox"/>
FFH-GEBIET	NSG Volksdorfer Teichwiesen [HH-509 / Anteil: 100%]			
Wasserschutzgebiet				
Karte				



Weitere Erhebungsbögen

Interne Nr.	Interne Nr. Zuordnung	DK5	Biotop-Nr.	Kartierung	Zuordnung	DK5 (GK)	Biotop-Nr. (alt)
60828	60754	7644	9	09.08.2004	N	7646	8
60828	60921	7644	10	09.08.2004	N	7646	9
60828	60827	7644	12	15.07.1984	K	7646	11
60828	60847	7644	12	09.08.2004	K	7646	11
60828	60846	7644	12	24.10.2011	K	7646	11

Erhebungsbogen

B

Projekt	Biotopkartierung Hamburg, Datenbestand aus FoxPro	Interne Nr. DK5 DK5-GK DK5 - Name	60828 7644 Volksdorf	7646
Handlungsbedarf	Nein	Biotop-Nr. alt	12	11
Bearbeitung	MES	Kartierung	15.09.1995	
Räumliche Abbildung	Fläche	Fläche / Länge [m²/m]	16857,7726	
Anzahl Abschnitte	1	Breite (lineare Abb.) [m]		

Weitere Erhebungsbögen

Interne Nr.	Interne Nr. Zuordnung	DK5	Biotop-Nr.	Kartierung	Zuordnung	DK5 (GK)	Biotop-Nr. (alt)
60828	111739	7644	12	27.06.2018	K	7646	11
60828	61007	7644	46	09.08.2004	N	7646	60

Zuordnung: N = nachfolgende Kartierung, K = weitere Kartierungen (zeitlich vorher oder nachher)

Weitere Angaben

Merkmal	Wert
---------	------

Auswertung

Gefährdung / Einflüsse	Erhöhung der Artenvielfalt
Wertgesichtspunkte	Stellenweise üppig ausgebildetes Großseggenried. artenreiche Ausprägung Vorkommen seltener Arten Wertvolle(r) Feuchtbiotop(e)
Bedeutung für Tiergruppe	Wertvollste Naßwiese im Volksdorfer Raum. Heuschrecken Vögel
Maßnahmen	Säugetiere Beibehaltung der jetzigen Nutzungsform keine Angaben - 0

Teilflächenbeschreibung

Teilflächentyp		Teilflächen-Nr.	1
Biotoptyp	Sonstiges Feucht- und Nassgrünland (2000)	Biotoptyp	GF
- Zusatz		- gesetzl. Grundl.	
FFH-LRT	kein Lebensraumtyp nach FFH-Richtlinie	FFH-LRT	kein LRT
Beschreibung		Entw.potential LRT	
		Hauptfläche	Ja
		Flächenanteil	70 %
		FFH-Unters.Fläche	Nein
		Saatgutfläche	Nein

Weitere Angaben

Merkmal	Wert
---------	------

Boden	
Feuchte	7 - feucht
Standort, Relief	
Relief	Niedermoor

Erhebungsbogen

B

Projekt	Biotopkartierung Hamburg, Datenbestand aus FoxPro	Interne Nr. DK5 DK5-GK DK5 - Name	60828 7644 7646 Volksdorf
Handlungsbedarf	Nein	Biotop-Nr. alt	12 11
Bearbeitung	MES	Kartierung	15.09.1995
Räumliche Abbildung	Fläche	Fläche / Länge [m²/m]	16857,7726
Anzahl Abschnitte	1	Breite (lineare Abb.) [m]	

Zeigerwerte der Pflanzenartenliste (Auswertung)

Standort	Belichtung	halbsonnig	7,1
Boden	Feuchte	naß	8,3
	Stickstoff (N)	mäßig bis stickstoffarm	4,4
	Reaktion	schwach sauer	6,2
Vegetation	Mahdverträglichkeit	schnittempfindlich bis mäßig schnittverträglich	4,3
Zeigerwerte	Futterwert	fast wertloses Futter	1,4
	Wechselfeuchteanzeiger		18
	Giftpflanzen		6
	Überschw.anzeiger		11

Pflanzenartenliste

Gruppe / Pflanzenart	MS	M	W	Vs	St	PA	Ph	Sz	VS	V	G	cf	§	Rote Liste					
														HH	ND	SH	D		
Tracheobionta (Gefäßpflanzen)																			
Achillea ptarmica (Sumpf-Schafgarbe)	7	X		-											V	3			
Agrostis canina (Hunds-Straußgras)	7	X		-											3	3			
Alnus glutinosa (Schwarz-Erle)	7	X		-															
Berula erecta (Aufrechte Berle)	7	X		-															
Betula pendula (Hänge-Birke)	7	X		-															
Briza media (Gewöhnliches Zittergras)	7	X		-											1		2		
Caltha palustris (Sumpf-Dotterblume)	7	X		-											3	3	V	V	
Cardamine pratensis (Wiesen-Schaumkraut)	7	X		-														V	
Carex acutiformis (Sumpf-Segge)	7	d		-															
Carex echinata (Stern-Segge)	7	X		-											2		2		
Carex hirta (Behaarte Segge)	7	X		-															
Carex leporina (Hasenfuß-Segge)	7	X		-															
Carex nigra (Wiesen-Segge)	7	X		-											V		V		
Carex panicea (Hirschen-Segge)	7	X		-											2	3	3	V	
Carex paniculata (Rispen-Segge)	7	X		-															
Cirsium arvense (Acker-Kratzdistel)	7	X		-															
Cirsium palustre (Sumpf-Kratzdistel)	7	X		-															
Crataegus monogyna (Eingrifflicher Weißdorn)	7	X		-															
Dactylorhiza majalis (Breitblättriges Knabenkraut)	7	X		-											b	2	2	2	3
Deschampsia cespitosa (Rasen-Schmiele)	7	X		-															
Epilobium hirsutum (Zottiges Weidenröschen)	7	X		-															
Epilobium palustre (Sumpf-Weidenröschen)	7	X		-											V			V	
Epilobium parviflorum (Kleinblütiges Weidenröschen)	7	X		-											V				
Equisetum fluviatile (Teich-Schachtelhalm)	7	X		-															
Eriophorum angustifolium (Schmalblättriges Wollgras)	7	X		-											3		V	V	
Eupatorium cannabinum (Wasserdost)	7	X		-															
Galium palustre (Sumpf-Labkraut)	7	X		-															
Galium uliginosum (Moor-Labkraut)	7	X		-											2		3		
Glyceria fluitans (Flutender Schwaden)	7	X		-															
Glyceria maxima (Wasser-Schwaden)	7	X		-															
Holcus lanatus (Wolliges Honiggras)	7	X		-															
Hydrocotyle vulgaris (Wassernabel)	7	X		-											2		V		
Hypericum maculatum (Geflecktes Johanniskraut)	7	X		-											3				

Erhebungsbogen

B

Projekt	Biotopkartierung Hamburg, Datenbestand aus FoxPro	Interne Nr. DK5 DK5-GK DK5 - Name Biotop-Nr. alt Kartierung Fläche / Länge [m ² /m] Breite (lineare Abb.) [m]	60828 7644 7646 Volksdorf 12 11 15.09.1995 16857,7726
Handlungsbedarf Bearbeitung	Nein MES	Kopie	Nein
Räumliche Abbildung Anzahl Abschnitte	Fläche 1		

Pflanzenartenliste

Gruppe / Pflanzenart	MS	M	W	Vs	St	PA	Ph	Sz	VS	V	G	cf	§	Rote Liste				
														HH	ND	SH	D	
Hypericum tetrapterum (Geflügeltes Johanniskraut)	7	X		-										3		3		
Juncus acutiflorus (Spitzblütige Binse)	7	X		-										3		3		
Juncus articulatus (Glieder-Binse)	7	X		-														
Juncus conglomeratus (Knäuel-Binse)	7	X		-										V				
Juncus effusus (Flatter-Binse)	7	X		-														
Lathyrus pratensis (Wiesen-Platterbse)	7	X		-														V
Lotus pedunculatus (Sumpf-Hornklee)	7	d		-														3
Lychnis flos-cuculi (Kuckucks-Lichtnelke)	7	X		-														
Lycopus europaeus (Gewöhnlicher Wolfstrapp)	7	X		-														V
Lythrum salicaria (Blut-Weiderich)	7	X		-														
Mentha aquatica (Wasser-Minze)	7	X		-														
Myosotis scorpioides (Sumpf-Vergissmeinnicht)	7	X		-														V
Persicaria amphibia (Wasser-Knöterich)	7	X		-														
Phalaris arundinacea (Rohr-Glanzgras)	7	X		-														
Potentilla erecta (Blutwurz)	7	X		-										3			V	
Ranunculus acris (Scharfer Hahnenfuß)	7	X		-														V
Ranunculus flammula (Brennender Hahnenfuß)	7	X		-														V
Rumex acetosa (Großer Sauerampfer)	7	X		-														
Rumex hydrolapathum (Fluss-Ampfer)	7	X		-														
Salix aurita (Ohr-Weide)	7	X		-														
Salix spec. (Weide)	7	X		-														
Scirpus sylvaticus (Wald-Simse)	7	X		-														V
Scutellaria galericulata (Sumpf-Helmkraut)	7	X		-														
Thalictrum flavum (Gelbe Wiesenraute)	7	X		-										3	3	3		V
Trifolium pratense (Rot-Klee)	7	X		-														
Typha latifolia (Breitblättriger Rohrkolben)	7	X		-														
Vicia cracca agg. (Artengruppe Vogel-Wicke)	7	X		-														
Viola palustris (Sumpf-Veilchen)	7	X		-										2		3		
Anzahl Rote Liste Arten														20	4	22	6	
Anzahl Arten														61				

MS: Mengensystem; M: Mengenangabe, W: Bewertung der Art (FFH-Monitoring), Vs: Vegetationsschicht, St: Status, PA: Autor Phänologie; Ph: Phänologie, Sz: Soziabilität, VS: Vitalitätssystem; V: Vitalität, G: Geschlecht, cf: unsichere Bestimmung, §: Schutz nach BNatSchG, HH: Rote Liste Hamburg, Nds: Rote Liste Niedersachsen, SH: Rote Liste Schleswig-Holstein, D: Rote Liste Deutschland

Teilflächenbeschreibung

Teilflächentyp		Teilflächen-Nr.	2
Biotoptyp	Seggen-, Binsen- und Simsenrieder nährstoffreicher Standorte (2000)	Biotoptyp	NG
- Zusatz FFH-LRT Beschreibung	kein Lebensraumtyp nach FFH-Richtlinie	- gesetzl. Grundl. FFH-LRT Entw.potential LRT Hauptfläche Flächenanteil FFH-Unters.Fläche Saatgutfläche	kein LRT 30 % Nein Nein

Erhebungsbogen

B

Projekt	Biotopkartierung Hamburg, Datenbestand aus FoxPro			Interne Nr.	60828	
				DK5 DK5-GK	7644	7646
				DK5 - Name	Volksdorf	
Handlungsbedarf	Nein			Biotop-Nr. alt	12	11
Bearbeitung	MES	Kopie	Nein	Kartierung	15.09.1995	
Räumliche Abbildung	Fläche			Fläche / Länge [m²/m]	16857,7726	
Anzahl Abschnitte	1			Breite (lineare Abb.) [m]		