

Erhebungsbogen

B

Projekt	Biotopkartierung Hamburg	Interne Nr.	118690
		DK5 DK5-GK	7642 7642
Handlungsbedarf	Nein	DK5 - Name	Meiendorf
Bearbeitung	CHR	Biotop-Nr. alt	5 137
Räumliche Abbildung	Fläche	Kartierung	23.08.2017
Anzahl Abschnitte	1	Fläche / Länge [m²/m]	656,9126
		Breite (lineare Abb.) [m]	

Gesetzlicher Schutz § 30 (2) 1.2 Natürliche oder naturnahe stehende Gewässer **Schutz nur teilweise** **Nein**

Gesamtbewertung	5	Noch wertvoll, gut entwicklungsfähig
– Alter	4	Biotop mittleren Alters, 10 bis 20 Jahre
– Belastungsgrad	3	Flächenhafte starke Belastung
– Ökolog. Funktion	5	Bedeutung in einem Biotopkomplex, für den lokalen Biotopverbund oder als Puffer
– Seltenheit	6	Seltener Biotoptyp, ohne seltene oder bedrohte Pflges., ungesättigtes Artenspektrum, reliktsische RL-Arten

Bestandsbeschreibung

Zwei angelegte Kleingewässer, vermutlich mit Funktion als Rückhaltebecken für von der benachbarten Straße ablaufendes Niederschlagswasser, kräftig verschlammte. Das obere Becken mit einem Tauchbalken zur Ölabscheidung. Im übrigen von Erlen, die in den Ufern wachsen, vollständig überschattet, mit starken Laubeinträgen, vermutlich nicht immer dauerhaft Wasser führend. Wo das Ufer bewachsen ist, dominieren Brennesselfluren. Beide Gewässer sind artenarm und vermutlich von belastetem Wasser der benachbarten Straßen beeinträchtigt (Faulschlamm-Bildung). Der Status als gesetzlich geschützter Biotop ist in Verbindung mit den umgebenden naturnahen Auwaldflächen gerechtfertigt.

Vorkommen an Biotoptypen

1	TF	Typ	HF	F.Anteil
2	BTYP	Biotoptyp		- gesetzl. Grundl.
3	Zusatz	Zusatz zum Biotoptypen		
4	LRT	Lebensraumtyp		
1	1		Ja	100 %
2	SEZ	Sonstiges, naturnahes, nährstoffreiches Kleingewässer (2000)		
4	kein LRT	kein Lebensraumtyp nach FFH-Richtlinie		

Räumliche Lage

Lagebeschreibung	Südlich Gastkamp		
Nachbarnutzung/en	Auwald, Stellmoorer Quellfluss, Privatgarten		
Rechtswert (X)	577156	Hochwert (Y)	5942022
Bezirk	Wandsbek	Naturraum	Stapelfelder Jungmoränengebiet (702.00)
Stadtteil (OT-Nr.)	Rahlstedt (526)	Gemarkung	Meiendorf (541)
Digitaler Grünplan	<input type="checkbox"/> Hafengesamtgebiet	<input type="checkbox"/> Ramsargebiet	<input type="checkbox"/> EG-Vogelschutzgeb.
Ausgleichsflächen	<input type="checkbox"/> Biosphärenreservat	<input type="checkbox"/> Nationalpark	<input type="checkbox"/>
NSG / ND / LSG	NSG Stellmoorer Tunneltal [HH-505 / Anteil: 100%]		
FFH-GEBIET	Stellmoorer Tunneltal/Höltigbaum [DE 2327-302 / Anteil: 100%]		
Wasserschutzgebiet			

Erhebungsbogen

B

Projekt	Biotopkartierung Hamburg	Interne Nr.	118690
		DK5 DK5-GK	7642 7642
		DK5 - Name	Meiendorf
Handlungsbedarf	Nein	Biotop-Nr. alt	5 137
Bearbeitung	CHR	Kartierung	23.08.2017
Räumliche Abbildung	Fläche	Fläche / Länge [m²/m]	656,9126
Anzahl Abschnitte	1	Breite (lineare Abb.) [m]	

Räumliche Lage

Karte



Weitere Erhebungsbögen

Interne Nr.	Interne Nr. Zuordnung	DK5	Biotop-Nr.	Kartierung	Zuordnung	DK5 (GK)	Biotop-Nr. (alt)
118690	60619	7642	5	10.10.2005	K	7642	137
118690	60238	7640	32	15.09.1998	<	7642	75
118690	60619	7642	5	10.10.2005	=	7642	137

Zuordnung: N = nachfolgende Kartierung, K = weitere Kartierungen (zeitlich vorher oder nachher)

Foto

Interne Nr.	Index	Dateiname	Aufnahmerichtung
64683	0	7642_5_230817_1.JPG	

Weitere Angaben

Merkmal	Wert
---------	------

Auswertung

20.04.2020

Erhebungsbogen

B

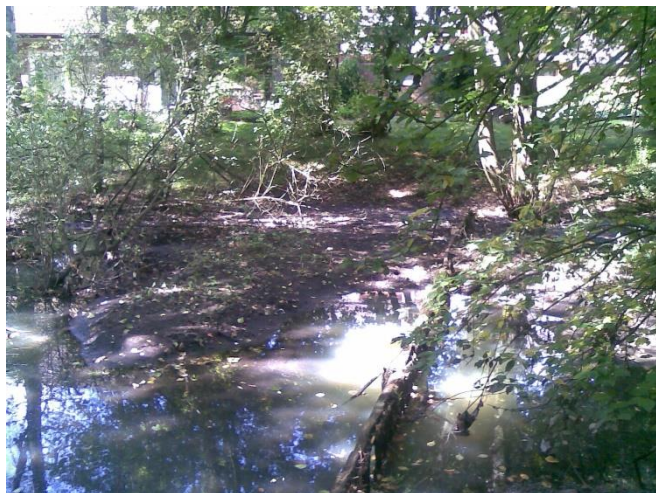
Projekt	Biotopkartierung Hamburg	Interne Nr.	118690
		DK5 DK5-GK	7642 7642
Handlungsbedarf	Nein	DK5 - Name	Meiendorf
Bearbeitung	CHR	Biotop-Nr. alt	5 137
Räumliche Abbildung	Fläche	Kartierung	23.08.2017
Anzahl Abschnitte	1	Fläche / Länge [m²/m]	656,9126
		Breite (lineare Abb.) [m]	

Weitere Angaben

Merkmal	Wert
Gefährdung / Einflüsse Maßnahmen	Eintrag belasteten Oberflächenwassers. Gewässer eventuell in zeitlichen Abständen eintiefen, entschlammten, offene Wasserflächen schaffen, Faulschlamm entfernen, Gehölze in den Uferbereichen eventuell zurückschneiden, um besonnte Gewässerabschnitte zu schaffen.

Foto

Fotodatei	7642_5_230817_1.JPG	Fotodatei	
Bildbeschreibung	k.A.	Bildbeschreibung	
Aufnahmerichtung		Aufnahmerichtung	



Teilflächenbeschreibung

Teilflächentyp		Teilflächen-Nr.	1
Biotoptyp	Sonstiges, naturnahes, nährstoffreiches Kleingewässer (2000)	Biotoptyp	SEZ
- Zusatz		- gesetzl. Grundl.	
FFH-LRT	kein Lebensraumtyp nach FFH-Richtlinie	FFH-LRT	kein LRT
Beschreibung		Entw.potential LRT	
		Hauptfläche	Ja
		Flächenanteil	100 %
		FFH-Unters.Fläche	Nein
		Saatgutfläche	Nein

Erhebungsbogen

B

Projekt	Biotopkartierung Hamburg		Interne Nr.	118690
			DK5 DK5-GK	7642 7642
Handlungsbedarf	Nein		DK5 - Name	Meiendorf
Bearbeitung	CHR	Kopie Ja	Biotop-Nr. alt	5 137
Räumliche Abbildung	Fläche		Kartierung	23.08.2017
Anzahl Abschnitte	1		Fläche / Länge [m²/m]	656,9126
			Breite (lineare Abb.) [m]	

Weitere Angaben

Merkmal	Wert
Boden	
Feuchte	11 - flaches Gewässer
Stickstoffgehalt	8 - sehr stickstoffreich
Gewässer	
Gewässertiefe	0.50 m
Substrat	sc - Schlamm (Feinsubstrat organisch)
Standort, Relief	
Belichtung	2 - schattig bis tiefschattig

Zeigerwerte der Pflanzenartenliste (Auswertung)

Standort	Belichtung	halbsonnig bis halbschattig	5,5
Boden	Feuchte	feucht	7,3
	Stickstoff (N)	stickstoffreich	7,1
	Reaktion	neutral	6,6
Vegetation	Mahdverträglichkeit	mäßig schnittverträglich (erster Schnitt nicht vor 1. Juli)	5,1
Zeigerwerte	Futterwert	sehr geringwertiges Futter	2,4
	Wechselfeuchteanzeiger		2
	Giftpflanzen		0
	Überschw.anzeiger		2

Pflanzenartenliste

Gruppe / Pflanzenart	MS	M	W	Vs	St	PA	Ph	Sz	VS	V	G	cf	§	Rote Liste			
														HH	ND	SH	D
Tracheobionta (Gefäßpflanzen)																	
Aegopodium podagraria (Giersch)	7	l															
Agrostis stolonifera (Ausläufer-Straußgras)	7	z															
Alnus glutinosa (Schwarz-Erle)	7	h															
Glechoma hederacea (Gundermann)	7	l															
Prunus padus (Echte Traubenkirsche)	7	l															
Ranunculus repens (Kriechender Hahnenfuß)	7	z															
Urtica dioica (Große Brennessel)	7	l															
Viburnum opulus (Gewöhnlicher Schneeball)	7	z															
Anzahl Rote Liste Arten																	
Anzahl Arten										8							

MS: Mengensystem; M: Mengenangabe, W: Bewertung der Art (FFH-Monitoring), Vs: Vegetationsschicht, St: Status, PA: Autor Phänologie; Ph: Phänologie, Sz: Soziabilität, VS: Vitalitätssystem; V: Vitalität, G: Geschlecht, cf: unsichere Bestimmung, §: Schutz nach BNatSchG, HH: Rote Liste Hamburg, Nds: Rote Liste Niedersachsen, SH: Rote Liste Schleswig-Holstein, D: Rote Liste Deutschland