

Erhebungsbogen

B

Projekt	Biotopkartierung Hamburg		Interne Nr.	60579
			DK5 DK5-GK	7642 7642
Handlungsbedarf	Nein		DK5 - Name	Meiendorf
Bearbeitung	MES	Kopie	Biotop-Nr. alt	3 98
Räumliche Abbildung	Fläche	Nein	Kartierung	14.09.1998
Anzahl Abschnitte	1		Fläche / Länge [m²/m]	6320,9592
			Breite (lineare Abb.) [m]	

Gesetzlicher Schutz **_ kein gesetzl. Schutz kein gesetzlich geschütztes Biotop** **Schutz nur teilweise** **Nein**

Gesamtbewertung 8 Hochgradig wertvoll

- Alter
- Belastungsgrad
- Ökolog. Funktion
- Seltenheit

Bestandsbeschreibung

Artenreiche Feuchtwiese mit leicht südlicher Neigung (abfallendes Relief zum Stellmoorer Quellfluß hin). Bestandsbildend sind Flutender Schwaden, Knick-Fuchsschwanz, Kriechender Hahnenfuß und häufig eingestreut Flammender Hahnenfuß. Nahe des Stellmoorer Quellflusses finden sich Sumpf-Vergißmeinnicht, Wilde Sumpf-Kresse, Glieder-Binse und Wald-Simse. Vorkommen zweier Rote-Liste-Arten: Schild-Ehrenpreis (HH: 2) und Sumpf-Weidenröschen (HH:3). Der westliche Bereich (westlich der Kopfbaumweiden) wird intensiver bewirtschaftet, er weist ein ähnliches, jedoch nicht so artenreiches Inventar auf.

Vorkommen an Biotoptypen

1	TF	Typ	HF	F.Anteil
2	BTYP	Biotoptyp		- gesetzl. Grundl.
3	Zusatz	Zusatz zum Biotoptypen		
4	LRT	Lebensraumtyp		
1	1		Ja	100 %
2	GFR	Seggen- und binsenarme Feucht- oder Nasswiese nährstoffreicher Standorte (2000)		
3	m	(gelegentliche) Mahd (m)		

Räumliche Lage

Lagebeschreibung	Nördlich vom Glindkamp		
Nachbarnutzung/en	frisches Grünland, Stellmoorer Quellfluß, Kopfbaumweiden.		
Rechtswert (X)	577390	Hochwert (Y)	5942029
Bezirk	Wandsbek	Naturraum	Stapelfelder Jungmoränengebiet (702.00)
Stadtteil (OT-Nr.)	Rahlstedt (526)	Gemarkung	Meiendorf (541)
Digitaler Grünplan	<input type="checkbox"/> Hafengesamtgebiet	<input type="checkbox"/> Ramsargebiet	<input type="checkbox"/> EG-Vogelschutzgeb.
Ausgleichsflächen	<input type="checkbox"/> Biosphärenreservat	<input type="checkbox"/> Nationalpark	<input type="checkbox"/>
NSG / ND / LSG	NSG Stellmoorer Tunneltal [HH-505 / Anteil: 100%]		
FFH-GEBIET	Stellmoorer Tunneltal/Höltigbaum [DE 2327-302 / Anteil: 100%]		
Wasserschutzgebiet			

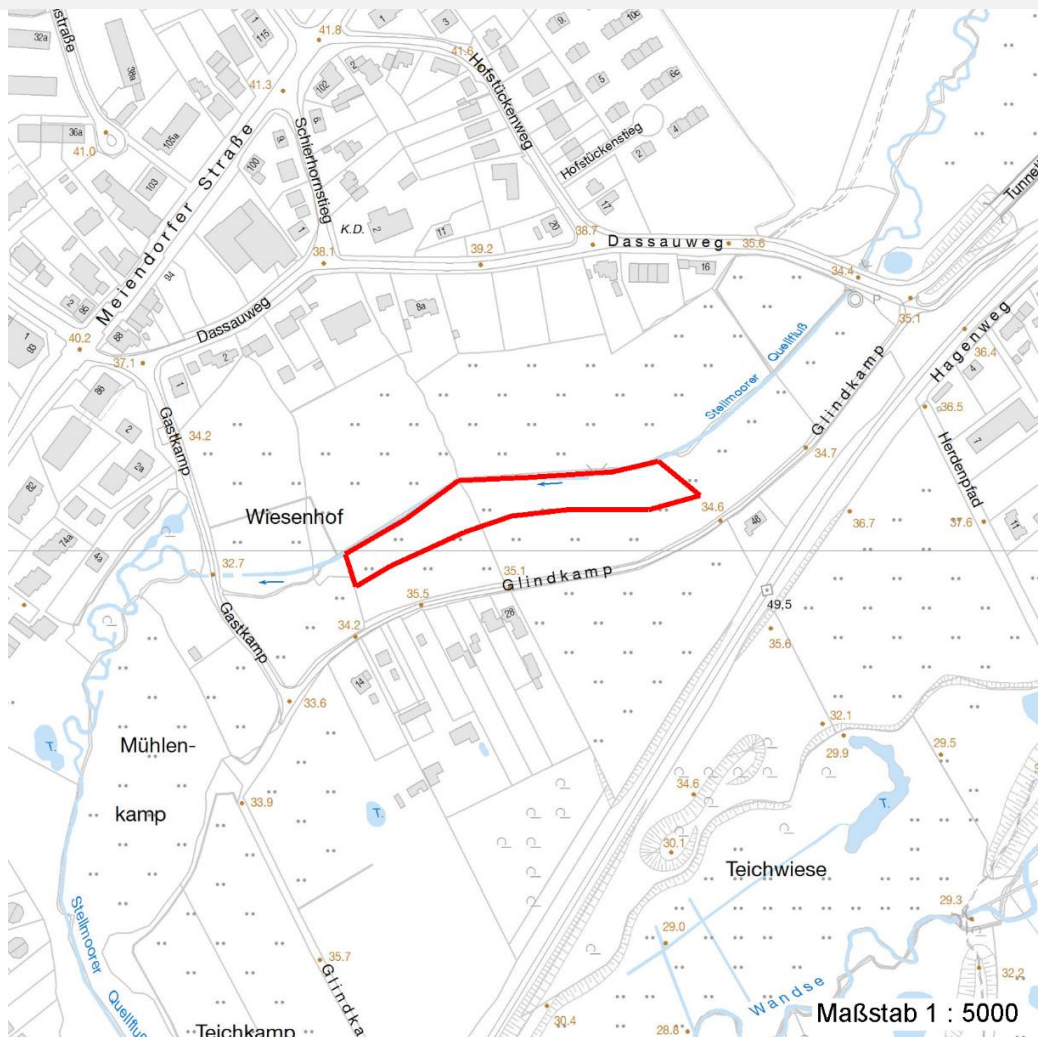
Erhebungsbogen

B

Projekt	Biotopkartierung Hamburg	Interne Nr.	60579
		DK5 DK5-GK	7642 7642
		DK5 - Name	Meiendorf
Handlungsbedarf	Nein	Biotop-Nr. alt	3 98
Bearbeitung	MES	Kartierung	14.09.1998
Räumliche Abbildung	Fläche	Fläche / Länge [m²/m]	6320,9592
Anzahl Abschnitte	1	Breite (lineare Abb.) [m]	

Räumliche Lage

Karte



Weitere Erhebungsbögen

Interne Nr.	Interne Nr. Zuordnung	DK5	Biotop-Nr.	Kartierung	Zuordnung	DK5 (GK)	Biotop-Nr. (alt)
60579	60563	7642	3	10.10.2005	K	7642	98
60579	118689	7642	3	23.08.2017	K	7642	98

Zuordnung: N = nachfolgende Kartierung, K = weitere Kartierungen (zeitlich vorher oder nachher)

Foto

Interne Nr.	Index	Dateiname	Aufnahmerichtung
30882	0	7642_3_140998_1.JPG	

Weitere Angaben

Merkmal	Wert
Auswertung	
Gefährdung / Einflüsse	Nutzungsintensivierung

Erhebungsbogen

B

Projekt	Biotopkartierung Hamburg	Interne Nr.	60579
		DK5 DK5-GK	7642 7642
Handlungsbedarf	Nein	DK5 - Name	Meiendorf
Bearbeitung	MES	Biotop-Nr. alt	3 98
Räumliche Abbildung	Fläche	Kartierung	14.09.1998
Anzahl Abschnitte	1	Fläche / Länge [m²/m]	6320,9592
		Breite (lineare Abb.) [m]	

Weitere Angaben

Merkmal	Wert
Wertgesichtspunkte	Vorkommen seltener Arten Wichtiger Teilbereich eines grösseren Landschaftskomplexes Wichtiger Teilbereich vom Stellmoorer Tunneltal. Betonung von Topographie und Naturraum Artenreich Wertvolle(r) Feuchtbiotop(e)
zoologisch bedeutsame Strukturen	Nasse Mulden
Bedeutung für Tiergruppe	Wiesenvögel Amphibien
Ziele der Entwicklung Maßnahmen	Extensive Bewirtschaftung im westlichen Bereich. Westlichen Bereich extensiv bewirtschaften.
Größe	
Breite	25.00 m

Foto

Fotodatei	7642_3_140998_1.JPG	Fotodatei
Bildbeschreibung	Feuchtwiese	Bildbeschreibung
Aufnahmerichtung		Aufnahmerichtung



Teilflächenbeschreibung

Teilflächentyp		Teilflächen-Nr.	1
Biototyp	Seggen- und binsenarme Feucht- oder Nasswiese nährstoffreicher Standorte (2000)	Biototyp	GFR
- Zusatz	(gelegentliche) Mahd (m)	- gesetzl. Grundl.	
FFH-LRT		FFH-LRT	
Beschreibung	Standort: sehr feucht	Entw.potential LRT	
		Hauptfläche	Ja
		Flächenanteil	100 %
		FFH-Unters.Fläche	Nein
		Saatgutfläche	Nein

Erhebungsbogen

B

Projekt	Biotopkartierung Hamburg		Interne Nr.	60579	
			DK5 DK5-GK	7642	7642
Handlungsbedarf	Nein		DK5 - Name	Meiendorf	
Bearbeitung	MES	Kopie	Nein	Biotop-Nr. alt	3 98
Räumliche Abbildung	Fläche		Kartierung	14.09.1998	
Anzahl Abschnitte	1		Fläche / Länge [m²/m]	6320,9592	
			Breite (lineare Abb.) [m]		

Weitere Angaben

Merkmal	Wert
Boden	
Feuchte	7 - feucht
Stickstoffgehalt	6 - mäßig stickstoffarm bis stickstoffreich
Standort, Relief	
Relief	leichte Neigung zum Stellmoorer Quellfluß.
Neigung - Gelände	N1 - sehr schwach geneigt (2-3,5 %)
Ausrichtung	S - Süd
Belichtung	7 - halbsonnig
Luft	keine Besonderheiten
Zusätze - Btyp	* - Bedeutung als Lebensraum gefährdeter Arten
Veg. - Deckg./Ant.	
Gesamt	100 %
1. Krautschicht	100 %

Zeigerwerte der Pflanzenartenliste (Auswertung)

Standort	Belichtung	halbsonnig	7,3
Boden	Feuchte	naß	7,5
	Stickstoff (N)	mäßig stickstoffarm bis stickstoffreich	6,2
	Reaktion	schwach sauer	5,7
Vegetation	Mahdverträglichkeit	mäßig schnittverträglich (erster Schnitt nicht vor 1. Juli)	5,5
Zeigerwerte	Futterwert	mäßige Futterqualität	3,7
	Wechselfeuchteanzeiger		9
	Giftpflanzen		1
	Überschw.anzeiger		8

Pflanzenartenliste

Gruppe / Pflanzenart	MS	M	W	Vs	St	PA	Ph	Sz	VS	V	G	cf	Rote Liste					
													§	HH	ND	SH	D	
Tracheobionta (Gefäßpflanzen)																		
Alopecurus geniculatus (Knick-Fuchsschwanz)	7	h		-														
Alopecurus pratensis (Wiesen-Fuchsschwanz)	7	X		-														
Calystegia sepium (Zaun-Winde)	7	X		-														
Carex hirta (Behaarte Segge)	7	X		-														
Carex leporina (Hasenfuß-Segge)	7	X		-														
Cerastium holosteoides (Gewöhnliches Hornkraut)	7	X		-														
Cirsium arvense (Acker-Kratzdistel)	7	X		-														
Deschampsia cespitosa (Rasen-Schmiele)	7	w		-														
Epilobium palustre (Sumpf-Weidenröschen)	7	X		-												V		V
Filipendula ulmaria (Mädesüß)	7	X		-														
Galeopsis tetrahit (Gewöhnlicher Hohlzahn)	7	l		-														
Galium palustre (Sumpf-Labkraut)	7	X		-														
Glyceria fluitans (Flutender Schwaden)	7	d		-														
Glyceria maxima (Wasser-Schwaden)	7	w		-														
Heracleum sphondylium (Wiesen-Bärenklau)	7	X		-														
Holcus lanatus (Wolliges Honiggras)	7	X		-														

Erhebungsbogen

B

Projekt	Biotopkartierung Hamburg	Interne Nr.	60579
		DK5 DK5-GK	7642 7642
Handlungsbedarf	Nein	DK5 - Name	Meiendorf
Bearbeitung	MES	Biotop-Nr. alt	3 98
Räumliche Abbildung	Fläche	Kartierung	14.09.1998
Anzahl Abschnitte	1	Fläche / Länge [m²/m]	6320,9592
		Breite (lineare Abb.) [m]	

Pflanzenartenliste

Gruppe / Pflanzenart	MS	M	W	Vs	St	PA	Ph	Sz	VS	V	G	cf	Rote Liste						
													§	HH	ND	SH	D		
Juncus articulatus (Glieder-Binse)	7	X		-															
Juncus effusus (Flutter-Binse)	7	I		-															
Lathyrus pratensis (Wiesen-Platterbse)	7	X		-															
Lolium perenne (Ausdauerndes Weidelgras)	7	h		-															
Lotus pedunculatus (Sumpf-Hornklee)	7	I		-														V	
Lycopus europaeus (Gewöhnlicher Wolfstrapp)	7	X		-															
Mentha aquatica (Wasser-Minze)	7	X		-															
Myosotis scorpioides (Sumpf-Vergissmeinnicht)	7	X		-														V	
Persicaria hydropiper (Wasserpfeffer)	7	X		-															
Phalaris arundinacea (Rohr-Glanzgras)	7	X		-															
Phleum pratense (Wiesen-Lieschgras)	7	X		-															
Poa pratensis (Wiesen-Rispengras)	7	X		-															
Poa trivialis (Gewöhnliches Rispengras)	7	X		-															
Potentilla anserina (Gänse-Fingerkraut)	7	X		-															
Ranunculus flammula (Brennender Hahnenfuß)	7	X		-														V	
Ranunculus repens (Kriechender Hahnenfuß)	7	h		-															
Rorippa sylvestris (Wilde Sumpfkresse)	7	X		-															
Rumex acetosa (Großer Sauerampfer)	7	X		-															
Rumex crispus (Krauser Ampfer)	7	X		-															
Scirpus sylvaticus (Wald-Simse)	7	X		-														V	
Stellaria graminea (Gras-Sternmiere)	7	X		-															
Urtica dioica (Große Brennessel)	7	X		-															
Valeriana spec. (Baldrian)	7	X		-															
Veronica scutellata (Schild-Ehrenpreis)	7	I		-															
																	2	3	
																	2	5	1
																	Anzahl Rote Liste Arten		
																	Anzahl Arten		
																	40		

MS: Mengensystem; M: Mengenangabe, W: Bewertung der Art (FFH-Monitoring), Vs: Vegetationsschicht, St: Status, PA: Autor Phänologie; Ph: Phänologie, Sz: Soziabilität, VS: Vitalitätssystem; V: Vitalität, G: Geschlecht, cf: unsichere Bestimmung, §: Schutz nach BNatSchG, HH: Rote Liste Hamburg, Nds: Rote Liste Niedersachsen, SH: Rote Liste Schleswig-Holstein, D: Rote Liste Deutschland