

# Erhebungsbogen

**B**

<b>Projekt</b>	Biotopkartierung Hamburg		<b>Interne Nr.</b>	118722	
			<b>DK5   DK5-GK</b>	<b>7642</b>	7644
<b>Handlungsbedarf</b>	Nein		<b>DK5 - Name</b>	Meiendorf	
<b>Bearbeitung</b>	KOM	<b>Kopie</b>	<b>Biotop-Nr.   alt</b>	<b>35</b>	68
<b>Räumliche Abbildung</b>	Fläche		<b>Kartierung</b>	02.08.2017	
<b>Anzahl Abschnitte</b>	1		<b>Fläche / Länge [m²/m]</b>	37831,9755	
			<b>Breite (lineare Abb.) [m]</b>		

<b>Gesetzlicher Schutz</b>	<b>_ kein gesetzl. Schutz kein gesetzlich geschütztes Biotop</b>	<b>Schutz nur teilweise</b>	<b>Nein</b>
----------------------------	--	-----------------------------	-------------

<b>Gesamtbewertung</b>	8	Hochgradig wertvoll
- <b>Alter</b>	8	Biotop hohen Alters, 200 bis 500 Jahre
- <b>Belastungsgrad</b>	8	geringe örtliche oder punktuelle Belastung
- <b>Ökolog. Funktion</b>	9	Herausragender Bestandteil eines wertvollen Biotopkomplexes oder für den regionalen Biotopverbund.
- <b>Seltenheit</b>	7	Seltener Biotoptyp, mit seltenen oder bedrohten Pflges., gesättigtes Artenspektrum, einige RL-Arten

## Bestandsbeschreibung

Heterogener, naturnaher Laubholzbestand mit einzelnen alten Eichen- und Buchenüberhältern mit Höhen um 20m und Stammdurchmessern bis 1,0 m. Der Hauptbestand alter Buchen und Eichen findet sich im Zentrum des Waldes in einem langgestreckten Bestand der evtl. auf einen alten Redder zurückgeht. Ansonsten kleinflächig wechselnde Dominanz von Rot-Buche, Stieleiche und Sand-Birke. Die Krauschicht ist sehr schwach und teils von Kleinblütigem Sprungkraut dominiert.. An der U-Bahnlinie bstehen einzelne kleinere Lichtungen , die mit Brennesselfluren bewachsen sind. Im Westen des Bestandes treten auch Basenzeiger auf, hier finden sich Anklänge an Eichen-Hainbuchenwälder leicht saurer Böden.

## Vorkommen an Biotoptypen

1	TF	Typ	HF	F.Anteil
2	BTYP	Biotoptyp		- gesetzl. Grundl.
3	Zusatz	Zusatz zum Biotoptypen		
4	LRT	Lebensraumtyp		
1	1		Ja	95 %
2	WQM	Sonstiger Eichenmischwald (2000)		
4	9190	Alte bodensaure Eichenwälder auf Sandebenen mit Quercus robur		
1	2			5 %
2	WI	Waldlichtungs- oder Kahlschlagsflur (2000)		
1	3			0 %
2	WCM	Eichen-Hainbuchenwald mittlerer bis trockener Standorte (2000)		

## Räumliche Lage

<b>Lagebeschreibung</b>	S U-Bahn, Westrand des Volksdorfer Waldes			
<b>Nachbarnutzung/en</b>	Bahn, Einfamilienhausbebauung, Wald			
<b>Rechtswert (X)</b>	576294	<b>Hochwert (Y)</b>	5943654	
<b>Bezirk</b>	Wandsbek	<b>Naturraum</b>	Stapelfelder Jungmoränengebiet (702.00)	
<b>Stadtteil (OT-Nr.)</b>	Volksdorf (525)	<b>Gemarkung</b>	Volksdorf (540)	
<b>Digitaler Grünplan</b>	<input type="checkbox"/> <b>Hafengesamtgebiet</b>	<input type="checkbox"/> <b>Ramsargebiet</b>	<input type="checkbox"/> <b>EG-Vogelschutzgeb.</b>	<input type="checkbox"/>
<b>Ausgleichsflächen NSG / ND / LSG</b>	<input type="checkbox"/> <b>Biosphärenreservat</b>	<input type="checkbox"/> <b>Nationalpark</b>	<input type="checkbox"/>	
<b>FFH-GEBIET</b>	LSG Duvenstedt, Bergstedt, Lemsahl-Mellingstedt, Volksdorf und Rahlstedt [ HH-2009 / Anteil: 100% ]			
<b>Wasserschutzgebiet</b>				

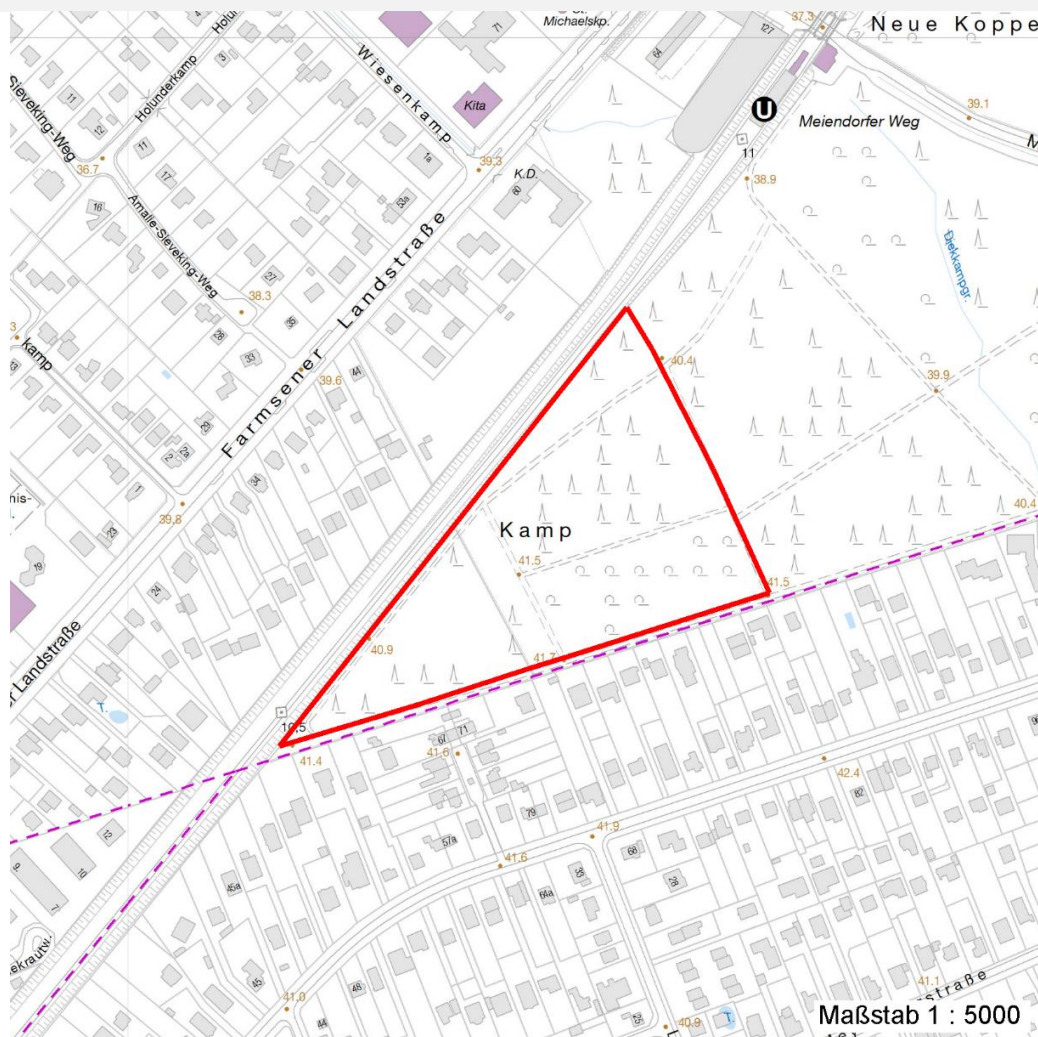
# Erhebungsbogen

**B**

<b>Projekt</b>	Biotopkartierung Hamburg	<b>Interne Nr.</b>	118722
		<b>DK5   DK5-GK</b>	<b>7642</b> 7644
		<b>DK5 - Name</b>	Meiendorf
<b>Handlungsbedarf</b>	Nein	<b>Biotop-Nr.   alt</b>	<b>35</b> 68
<b>Bearbeitung</b>	KOM	<b>Kartierung</b>	02.08.2017
<b>Räumliche Abbildung</b>	Fläche	<b>Fläche / Länge [m<sup>2</sup>/m]</b>	37831,9755
<b>Anzahl Abschnitte</b>	1	<b>Breite (lineare Abb.) [m]</b>	

## Räumliche Lage

Karte



## Weitere Erhebungsbögen

Interne Nr.	Interne Nr. Zuordnung	DK5	Biotop-Nr.	Kartierung	Zuordnung	DK5 (GK)	Biotop-Nr. (alt)
118722	60493	7642	35	14.09.2006	K	7644	68
118722	118722	7642	35	02.08.2017	N	7644	68
118722	60516	7642	19	21.07.1997	>	7644	33
118722	60560	7642	20	28.10.1997	>	7644	34
118722	60593	7642	21	21.07.1997	>	7644	35
118722	60592	7642	22	21.07.1997	>	7644	36
118722	118722	7642	35	02.08.2017	=	7644	68

Zuordnung: N = nachfolgende Kartierung, K = weitere Kartierungen (zeitlich vorher oder nachher)

## Foto

Interne Nr.	Index	Dateiname	Aufnahmerichtung
64718	0	7642_35_020817_1.JPG	
64719	0	7642_35_020817_2.JPG	

17.06.2020

# Erhebungsbogen

**B**

<b>Projekt</b>	Biotopkartierung Hamburg	<b>Interne Nr.</b>	118722
		<b>DK5   DK5-GK</b>	<b>7642</b> 7644
<b>Handlungsbedarf</b>	Nein	<b>DK5 - Name</b>	Meiendorf
<b>Bearbeitung</b>	KOM	<b>Biotop-Nr.   alt</b>	<b>35</b> 68
<b>Räumliche Abbildung</b>	Fläche	<b>Kartierung</b>	02.08.2017
<b>Anzahl Abschnitte</b>	1	<b>Fläche / Länge [m<sup>2</sup>/m]</b>	37831,9755
		<b>Breite (lineare Abb.) [m]</b>	

## Weitere Angaben

Merkmal	Wert
<b>Auswertung</b>	
Wertgesichtspunkte	Weitgehend naturnah entwickelt, derzeit überwiegend heimischer Laubholzbestand, strukturreich, örtlich blütenreich, sehr unzugänglich, günstiger Lebensraum für Vögel, Insekten und Säuger, teils bedeutende Altbäume
zoologisch bedeutsame Strukturen	Dichte spontane Gebüsche
Bedeutung für Tiergruppe	Säuger Insekten, allgemein Vögel
Maßnahmen	Weiter naturnah bewirtschaften bzw. der Sukzession überlassen

## Foto

<b>Fotodatei</b>	7642_35_020817_1.JPG	<b>Fotodatei</b>	7642_35_020817_2.JPG
<b>Bildbeschreibung</b>	k.A.	<b>Bildbeschreibung</b>	k.A.
<b>Aufnahmerichtung</b>		<b>Aufnahmerichtung</b>	



## Teilflächenbeschreibung

<b>Teilflächentyp</b>		<b>Teilflächen-Nr.</b>	1
<b>Biotoptyp</b>	Sonstiger Eichenmischwald (2000)	<b>Biotoptyp</b>	WQM
- Zusatz		- gesetzl. Grundl.	
<b>FFH-LRT</b>	Alte bodensaure Eichenwälder auf Sandebenen mit Quercus robur	<b>FFH-LRT</b>	9190
<b>Beschreibung</b>		<b>Entw.potential LRT</b>	
		<b>Hauptfläche</b>	Ja
		<b>Flächenanteil</b>	95 %
		<b>FFH-Unters.Fläche</b>	Nein
		<b>Saatgutfläche</b>	Nein

# Erhebungsbogen

**B**

<b>Projekt</b>	Biotopkartierung Hamburg	<b>Interne Nr.</b>	118722
		<b>DK5   DK5-GK</b>	<b>7642</b> 7644
<b>Handlungsbedarf</b>	Nein	<b>DK5 - Name</b>	Meiendorf
<b>Bearbeitung</b>	KOM	<b>Biotop-Nr.   alt</b>	<b>35</b> 68
<b>Räumliche Abbildung</b>	Fläche	<b>Kartierung</b>	02.08.2017
<b>Anzahl Abschnitte</b>	1	<b>Fläche / Länge [m<sup>2</sup>/m]</b>	37831,9755
		<b>Breite (lineare Abb.) [m]</b>	

## Weitere Angaben

Merkmal	Wert
<b>Auswertung</b>	
Maßnahmen	Bekämpfung von aufkommenden Staudenknöterich-Beständen
<b>Boden</b>	
Feuchte	5 - frisch und mäßig frisch
Stickstoffgehalt	7 - stickstoffreich
<b>Standort, Relief</b>	
Belichtung	6 - halbsonnig bis halbschattig
<b>Veg. - Deckg./Ant.</b>	
1. Baumschicht	30 %
2. Baumschicht	90 %
Strauchschicht	50 %
1. Krautschicht	50 %
<b>Veg. - Soziologie</b>	
BfN Schlüssel	41.0.01.03 - Sambuco-Salicion capreae 48.0.04 - Fagetalia sylvaticae (Edellaub-Mischwälder und verwandte Ges.)

## FFH-Bewertungen (BFN)

		Wert	AZ	Z
<b>1</b>	<b>Lebensraumtyp</b>			
<b>3</b>	<b>Arteninventar</b> , Gesamtbewertung, 1..n - Parameter mit Kriterien A/B/C			
<b>4</b>	<b>Habitatstruktur</b> , Gesamtbewertung, 1..n - Parameter mit Kriterien A/B/C			
<b>5</b>	<b>Beeinträchtigungen</b> , Gesamtbewertung, 1..n - Parameter mit Kriterien A/B/C			
	Zustandsbewertung: AZ – Vorgabewert , Z – von AZ abweichend festgelegte Zustandsbewertung			
<b>1</b>	<b>9190 (BFN) Alte bodensaure Eichenwälder auf Sandebenen mit Quercus robur</b>		<b>C</b>	
<b>3</b>	<b>Arteninventar</b>		<b>B</b>	
3.2	Deckungsanteil der lebensraumtypischen Gehölzarten in Baum- und Strauchschicht(en) A: >= 90 % B: >= 80 % C: >= 70 %	90	<b>A</b>	
3.2	Krautschicht (inkl. Kryptogamen) (Artenliste erstellen; Bewertung gutachterlich mit Begründung) A: lebensraum-/standorttypisches Arteninventar und Dominanzverteilung charakteristisch, hoher Flächenanteil B: lebensraum-/standorttypisches Arteninventar und Dominanzverteilung gering verändert C: lebensraum-/standorttypisches Arteninventar und Dominanzverteilung stark verändert bzw. sehr geringer Flächenanteil		<b>B</b>	
<b>4</b>	<b>Habitatstrukturen</b>		<b>C</b>	
4.2	Waldentwicklungsphasen / Raumstruktur (Flächenanteil (%) jeder vorhandenen Phase nennen) A: >= 3 Waldentwicklungsphasen, dabei Auftreten der Phasen 4 und 5 auf einem Flächenanteil von >= 40 % B: >= 2 Waldentwicklungsphasen, dabei Auftreten der Phasen 4 und 5 auf einem Flächenanteil von >= 20 % C: sofern nicht A oder B zutrifft			<b>C</b>
4.2	Habitatbäume A: >= 6 Stück / ha B: >= 3 Stück / ha			

<b>Projekt</b>	Biotopkartierung Hamburg	<b>Interne Nr.</b>	118722
		<b>DK5   DK5-GK</b>	<b>7642</b> 7644
		<b>DK5 - Name</b>	Meiendorf
<b>Handlungsbedarf</b>	Nein	<b>Biotop-Nr.   alt</b>	<b>35</b> 68
<b>Bearbeitung</b>	KOM	<b>Kartierung</b>	02.08.2017
<b>Räumliche Abbildung</b>	Fläche	<b>Fläche / Länge [m²/m]</b>	37831,9755
<b>Anzahl Abschnitte</b>	1	<b>Breite (lineare Abb.) [m]</b>	

**FFH-Bewertungen (BFN)**

		Wert	AZ	Z
<b>1</b>	<b>Lebensraumtyp</b>			
<b>3</b>	<b>Arteninventar</b> , Gesamtbewertung, 1..n - Parameter mit Kriterien A/B/C			
<b>4</b>	<b>Habitatstruktur</b> , Gesamtbewertung, 1..n - Parameter mit Kriterien A/B/C			
<b>5</b>	<b>Beeinträchtigungen</b> , Gesamtbewertung, 1..n - Parameter mit Kriterien A/B/C			
	Zustandsbewertung: AZ – Vorgabewert , Z – von AZ abweichend festgelegte Zustandsbewertung			
4.2	C: < 3 Stück / ha Totholz A: > 3 Stk./ha, liegendes und stehendes Totholz B: > 1 Stk./ha, liegendes oder stehendes Totholz C: <= 1 Stk./ha, liegendes oder stehendes Totholz	0	C	
4.2	Durchmischung der verschiedenen Entwicklungsphasen A: gut durchmischt, naturnah strukturiert B: teilweise durchmischt C: Entwicklungsphasen nebeneinander (Altersklassenwald)	1	C	
<b>5</b>	<b>Beeinträchtigungen</b>		B	
5.2	Deckung Störzeiger (%) (Krautschicht; Artenliste erstellen, Gesamtdeckung nennen) A: < 5 % B: 5 - 25 % C: > 25 %	25	B	
5.2	Verbiss (Beeinträchtigung der Naturverjüngung, Ausfall von Haupt oder Nebenbaumarten) A: Verbiss nicht nachweisbar oder nur sehr gering, < 10% Verbiss B: Verbiss deutlich erkennbar, 10 - 50% aber kein Ausfall von Arten C: erheblicher Verbissdruck: > 50% natürliche Baumarten fehlen verbissbedingt	0	A	
5.2	Befahrungsschäden (gutachterlich mit Begründung) A: keine Fahrspuren und Gleisbildung außerhalb von Feinerschließungslinien und Gleisbildung auf den Rückelinien höchstens gering B: wenige Fahrspuren und Gleisbildung außerhalb von Feinerschließungslinien und/oder mäßige Gleisbildung auf den Rückelinien C: erhebliche Fahrspuren und Gleisbildung außerhalb von Feinerschließungslinien oder starke Gleisbildung auf den Rückelinien		A	
5.2	Schäden an lebensraumtypischen Standortverhältnissen, Waldvegetation und Struktur (einschließlich Nutzung) A: keine oder nur kleinflächige Beeinträchtigung (< 10 % Flächenanteil) B: Beeinträchtigung auf 10 - 50 % der Fläche C: Beeinträchtigung auf > 50 % der Fläche	10	B	
5.2	Deckungsanteil nicht heimischer Gehölzarten (%) in der Baumschicht (Arten und Anteil nennen, Bewertung gutachterlich) A: < 5 %, kein Voranbau B: 5-10 % C: > 10 % oder Voranbau	5	B	
5.2	weitere Beeinträchtigungen A: B: Begründung für Bewertung: Erholungs-Nutzungsdruck C:		B	

# Erhebungsbogen

**B**

<b>Projekt</b>	Biotopkartierung Hamburg		<b>Interne Nr.</b>	118722	
			<b>DK5   DK5-GK</b>	<b>7642</b>	7644
<b>Handlungsbedarf</b>	Nein		<b>DK5 - Name</b>	Meiendorf	
<b>Bearbeitung</b>	KOM	<b>Kopie</b>	<b>Biotop-Nr.   alt</b>	<b>35</b>	68
<b>Räumliche Abbildung</b>	Fläche	Ja	<b>Kartierung</b>	02.08.2017	
<b>Anzahl Abschnitte</b>	1		<b>Fläche / Länge [m<sup>2</sup>/m]</b>	37831,9755	
			<b>Breite (lineare Abb.) [m]</b>		

## Zeigerwerte der Pflanzenartenliste (Auswertung)

<b>Standort</b>	<b>Belichtung</b>	halbschattig	4,8
<b>Boden</b>	<b>Feuchte</b>	frisch und mäßig frisch	5,4
	<b>Stickstoff (N)</b>	mäßig stickstoffarm bis stickstoffreich	5,9
	<b>Reaktion</b>	schwach sauer	5,8
<b>Vegetation</b>	<b>Mahdverträglichkeit</b>	schnittempfindlich (nur Herbstschnitt vertragend)	2,7
<b>Zeigerwerte</b>	<b>Futterwert</b>	fast wertloses Futter	0,9
	<b>Wechselfeuchteanzeiger</b>		0
	<b>Giftpflanzen</b>		0
	<b>Überschw.anzeiger</b>		2

## Pflanzenartenliste

Gruppe / Pflanzenart	MS	M	W	Vs	St	PA	Ph	Sz	VS	V	G	cf	§	Rote Liste			
														HH	ND	SH	D
<b>Tracheobionta (Gefäßpflanzen)</b>																	
Acer platanoides (Spitz-Ahorn)	7	z															
Acer pseudoplatanus (Berg-Ahorn)	7	w															
Arum maculatum (Gefleckter Aronstab)	7	w															
Betula pendula (Hänge-Birke)	7	h															
Carpinus betulus (Hainbuche)	7	z															
Circaea lutetiana (Gewöhnliches Hexenkraut)	7	h															
Corylus avellana (Haselnuss)	7	z															
Dryopteris carthusiana (Dorniger Wurmfarne)	7	h															
Dryopteris dilatata (Breitblättriger Wurmfarne)	7	z															
Dryopteris filix-mas (Gewöhnlicher Wurmfarne)	7	h															
Fagus sylvatica (Rotbuche)	7	h															
Fallopia japonica (Japanischer Staudenknöterich)	7	w															
Galeobdolon argentatum (Garten Goldnessel)	7	h															
Geum urbanum (Echte Nelkenwurz)	7	z															
Glechoma hederacea (Gundermann)	7	w															
Hedera helix (Efeu)	7	h															
Humulus lupulus (Hopfen)	7	w															
Impatiens noli-tangere (Echtes Springkraut)	7	w												V			
Impatiens parviflora (Kleinblütiges Springkraut)	7	h															
Juncus effusus (Flutter-Binse)	7	w															
Matteuccia struthiopteris (Straußfarne)	7	w											b	3	V		
Milium effusum (Wald-Fluttergras)	7	z															
Picea abies (Gemeine Fichte)	7	w															
Quercus robur (Stiel-Eiche)	7	h															
Ribes rubrum (Rote Johannisbeere)	7	w															
Rubus armeniacus (Armenische Brombeere)	7	w															
Rubus fruticosus agg. (Artengruppe Echte Brombeere)	7	h															
Rubus idaeus (Himbeere)	7	w															
Rubus laciniatus (Schlitzblättrige Brombeere)	7	w															
Sambucus nigra (Schwarzer Holunder)	7	z															
Tilia cordata (Winter-Linde)	7	w															
Urtica dioica (Große Brennnessel)	7	z															

# Erhebungsbogen

**B**

<b>Projekt</b>	Biotopkartierung Hamburg	<b>Interne Nr.</b>	118722
		<b>DK5   DK5-GK</b>	<b>7642</b> 7644
<b>Handlungsbedarf</b>	Nein	<b>DK5 - Name</b>	Meiendorf
<b>Bearbeitung</b>	KOM	<b>Biotop-Nr.   alt</b>	<b>35</b> 68
<b>Räumliche Abbildung</b>	Fläche	<b>Kartierung</b>	02.08.2017
<b>Anzahl Abschnitte</b>	1	<b>Fläche / Länge [m<sup>2</sup>/m]</b>	37831,9755
		<b>Breite (lineare Abb.) [m]</b>	

## Pflanzenartenliste

Gruppe / Pflanzenart	MS	M	W	Vs	St	PA	Ph	Sz	VS	V	G	cf	§	Rote Liste			
														HH	ND	SH	D
<b>Anzahl Rote Liste Arten</b>														1	1		1
<b>Anzahl Arten</b>														32			

MS: Mengensystem; M: Mengenangabe, W: Bewertung der Art (FFH-Monitoring), Vs: Vegetationsschicht, St: Status, PA: Autor Phänologie; Ph: Phänologie, Sz: Soziabilität, VS: Vitalitätssystem; V: Vitalität, G: Geschlecht, cf: unsichere Bestimmung, §: Schutz nach BNatSchG, HH: Rote Liste Hamburg, Nds: Rote Liste Niedersachsen, SH: Rote Liste Schleswig-Holstein, D: Rote Liste Deutschland

## Teilflächenbeschreibung

<b>Teilflächentyp</b>		<b>Teilflächen-Nr.</b>	2
<b>Biotoptyp</b>	Waldlichtungs- oder Kahlschlagsflur (2000)	<b>Biotoptyp</b>	WI
- <b>Zusatz</b>		- <b>gesetzl. Grundl.</b>	
<b>FFH-LRT</b>		<b>FFH-LRT</b>	
<b>Beschreibung</b>		<b>Entw.potential LRT</b>	
		<b>Hauptfläche</b>	
		<b>Flächenanteil</b>	5 %
		<b>FFH-Unters.Fläche</b>	Nein
		<b>Saatgutfläche</b>	Nein

## Zeigerwerte der Pflanzenartenliste (Auswertung)

<b>Standort</b>	<b>Belichtung</b>	halbsonnig bis halbschattig	5,9
<b>Boden</b>	<b>Feuchte</b>	frisch und mäßig frisch	5,2
	<b>Stickstoff (N)</b>	stickstoffreich	7
	<b>Reaktion</b>	schwach sauer	5,9
<b>Vegetation</b>	<b>Mahdverträglichkeit</b>	schnittempfindlich bis mäßig schnittverträglich	4,2
<b>Zeigerwerte</b>	<b>Futterwert</b>	sehr geringwertiges Futter	2,2
	<b>Wechselfeuchteanzeiger</b>		2
	<b>Giftpflanzen</b>		0
	<b>Überschw.anzeiger</b>		0

## Pflanzenartenliste

Gruppe / Pflanzenart	MS	M	W	Vs	St	PA	Ph	Sz	VS	V	G	cf	§	Rote Liste			
														HH	ND	SH	D
<b>Tracheobionta (Gefäßpflanzen)</b>																	
Acer pseudoplatanus (Berg-Ahorn)	7	w															
Aegopodium podagraria (Giersch)	7	w															
Ajuga reptans (Kriechender Günsel)	7	w															
Betula pendula (Hänge-Birke)	7	z															
Carpinus betulus (Hainbuche)	7	w															
Chelidonium majus (Schöllkraut)	7	w															
Circaea lutetiana (Gewöhnliches Hexenkraut)	7	w															
Corylus avellana (Haselnuss)	7	w															
Dryopteris dilatata (Breitblättriger Wurmfarne)	7	z															
Epilobium angustifolium (Schmalblättriges Weidenröschen)	7	w															
Epilobium montanum (Berg-Weidenröschen)	7	w															

# Erhebungsbogen

**B**

<b>Projekt</b>	Biotopkartierung Hamburg	<b>Interne Nr.</b>	118722
		<b>DK5   DK5-GK</b>	<b>7642</b> 7644
<b>Handlungsbedarf</b>	Nein	<b>DK5 - Name</b>	Meiendorf
<b>Bearbeitung</b>	KOM	<b>Biotop-Nr.   alt</b>	<b>35</b> 68
<b>Räumliche Abbildung</b>	Fläche	<b>Kartierung</b>	02.08.2017
<b>Anzahl Abschnitte</b>	1	<b>Fläche / Länge [m<sup>2</sup>/m]</b>	37831,9755
		<b>Breite (lineare Abb.) [m]</b>	

## Pflanzenartenliste

Gruppe / Pflanzenart	MS	M	W	Vs	St	PA	Ph	Sz	VS	V	G	cf	§	Rote Liste				
														HH	ND	SH	D	
Fagus sylvatica (Rotbuche)	7	h																
Galium aparine (Kletten-Labkraut)	7	w																
Geum urbanum (Echte Nelkenwurz)	7	z																
Glechoma hederacea (Gundermann)	7	w																
Hedera helix (Efeu)	7	w																
Impatiens parviflora (Kleinblütiges Springkraut)	7	w																
Larix decidua (Europäische Lärche)	7	z																
Lysimachia vulgaris (Gewöhnlicher Gilbweiderich)	7	w																
Milium effusum (Wald-Flattergras)	7	w																
Picea abies (Gemeine Fichte)	7	w																
Poa trivialis (Gewöhnliches Rispengras)	7	w																
Quercus robur (Stiel-Eiche)	7	h																
Quercus rubra (Rot-Eiche)	7	w																
Ranunculus repens (Kriechender Hahnenfuß)	7	w																
Ribes uva-crispa (Stachelbeere)	7	w																
Rubus armeniacus (Armenische Brombeere)	7	w																
Rubus fruticosus agg. (Artengruppe Echte Brombeere)	7	h																
Rubus idaeus (Himbeere)	7	w																
Rubus laciniatus (Schlitzblättrige Brombeere)	7	w																
Rumex obtusifolius (Stumpfbältriger Ampfer)	7	w																
Rumex sanguineus (Blut-Ampfer)	7	w																
Sambucus nigra (Schwarzer Holunder)	7	z																
Sambucus racemosa (Trauben-Holunder)	7	z																
Sorbus aucuparia (Eberesche)	7	w																
Stellaria media (Vogelmiere)	7	w																
Urtica dioica (Große Brennnessel)	7	z																
Vicia cracca (Vogel-Wicke)	7	w																
<b>Anzahl Rote Liste Arten</b>																		
<b>Anzahl Arten</b>																		

MS: Mengensystem; M: Mengenangabe, W: Bewertung der Art (FFH-Monitoring), Vs: Vegetationsschicht, St: Status, PA: Autor Phänologie; Ph: Phänologie, Sz: Soziabilität, VS: Vitalitätssystem; V: Vitalität, G: Geschlecht, cf: unsichere Bestimmung, §: Schutz nach BNatSchG, HH: Rote Liste Hamburg, Nds: Rote Liste Niedersachsen, SH: Rote Liste Schleswig-Holstein, D: Rote Liste Deutschland

## Teilflächenbeschreibung

<b>Teilflächentyp</b>		<b>Teilflächen-Nr.</b>	3
<b>Biotoptyp</b>	Eichen-Hainbuchenwald mittlerer bis trockener Standorte (2000)	<b>Biotoptyp</b>	WCM
<b>- Zusatz</b>		<b>- gesetzl. Grundl.</b>	
<b>FFH-LRT</b>		<b>FFH-LRT</b>	
<b>Beschreibung</b>		<b>Entw.potential LRT</b>	
		<b>Hauptfläche</b>	
		<b>Flächenanteil</b>	0 %
		<b>FFH-Unters.Fläche</b>	Nein
		<b>Saatgutfläche</b>	Nein



# Erhebungsbogen

**B**

<b>Projekt</b>	Biotopkartierung Hamburg		<b>Interne Nr.</b>	118722	
			<b>DK5   DK5-GK</b>	<b>7642</b>	7644
<b>Handlungsbedarf</b>	Nein		<b>DK5 - Name</b>	Meiendorf	
<b>Bearbeitung</b>	KOM	<b>Kopie</b>	Ja	<b>Biotop-Nr.   alt</b>	35 68
<b>Räumliche Abbildung</b>	Fläche			<b>Kartierung</b>	02.08.2017
<b>Anzahl Abschnitte</b>	1			<b>Fläche / Länge [m<sup>2</sup>/m]</b>	37831,9755
				<b>Breite (lineare Abb.) [m]</b>	

## Zeigerwerte der Pflanzenartenliste (Auswertung)

<b>Standort</b>	<b>Belichtung</b>	halbsonnig bis halbschattig	5,9
<b>Boden</b>	<b>Feuchte</b>	frisch und mäßig frisch	5,2
	<b>Stickstoff (N)</b>	stickstoffreich	7
	<b>Reaktion</b>	schwach sauer	5,9
<b>Vegetation</b>	<b>Mahdverträglichkeit</b>	schnittempfindlich bis mäßig schnittverträglich	4,2
<b>Zeigerwerte</b>	<b>Futterwert</b>	sehr geringwertiges Futter	2,2
	<b>Wechselfeuchteanzeiger</b>		2
	<b>Giftpflanzen</b>		0
	<b>Überschw.anzeiger</b>		0

## Pflanzenartenliste

Gruppe / Pflanzenart	MS	M	W	Vs	St	PA	Ph	Sz	VS	V	G	cf	§	Rote Liste			
														HH	ND	SH	D
<b>Tracheobionta (Gefäßpflanzen)</b>																	
Acer pseudoplatanus (Berg-Ahorn)	7	w															
Aegopodium podagraria (Giersch)	7	w															
Ajuga reptans (Kriechender Günsel)	7	w															
Betula pendula (Hänge-Birke)	7	z															
Carpinus betulus (Hainbuche)	7	w															
Chelidonium majus (Schöllkraut)	7	w															
Circaea lutetiana (Gewöhnliches Hexenkraut)	7	w															
Corylus avellana (Haselnuss)	7	w															
Dryopteris dilatata (Breitblättriger Wurmfarne)	7	z															
Epilobium angustifolium (Schmalblättriges Weidenröschen)	7	w															
Epilobium montanum (Berg-Weidenröschen)	7	w															
Fagus sylvatica (Rotbuche)	7	h															
Galium aparine (Kletten-Labkraut)	7	w															
Geum urbanum (Echte Nelkenwurz)	7	z															
Glechoma hederacea (Gundermann)	7	w															
Hedera helix (Efeu)	7	w															
Impatiens parviflora (Kleinblütiges Springkraut)	7	w															
Larix decidua (Europäische Lärche)	7	z															
Lysimachia vulgaris (Gewöhnlicher Gilbweiderich)	7	w															
Milium effusum (Wald-Flattergras)	7	w															
Picea abies (Gemeine Fichte)	7	w															
Poa trivialis (Gewöhnliches Rispengras)	7	w															
Quercus robur (Stiel-Eiche)	7	h															
Quercus rubra (Rot-Eiche)	7	w															
Ranunculus repens (Kriechender Hahnenfuß)	7	w															
Ribes uva-crispa (Stachelbeere)	7	w															
Rubus armeniacus (Armenische Brombeere)	7	w															
Rubus fruticosus agg. (Artengruppe Echte Brombeere)	7	h															
Rubus idaeus (Himbeere)	7	w															
Rubus laciniatus (Schlitzblättrige Brombeere)	7	w															
Rumex obtusifolius (Stumpfbältriger Ampfer)	7	w															
Rumex sanguineus (Blut-Ampfer)	7	w															
Sambucus nigra (Schwarzer Holunder)	7	z															

# Erhebungsbogen

**B**

<b>Projekt</b>	Biotopkartierung Hamburg		<b>Interne Nr.</b>	118722	
			<b>DK5   DK5-GK</b>	<b>7642</b>	7644
<b>Handlungsbedarf</b>	Nein		<b>DK5 - Name</b>	Meiendorf	
<b>Bearbeitung</b>	KOM	<b>Kopie</b>	Ja	<b>Biotop-Nr.   alt</b>	<b>35</b> 68
<b>Räumliche Abbildung</b>	Fläche		<b>Kartierung</b>	02.08.2017	
<b>Anzahl Abschnitte</b>	1		<b>Fläche / Länge [m<sup>2</sup>/m]</b>	37831,9755	
			<b>Breite (lineare Abb.) [m]</b>		

## Pflanzenartenliste

Gruppe / Pflanzenart	MS	M	W	Vs	St	PA	Ph	Sz	VS	V	G	cf	§	Rote Liste			
														HH	ND	SH	D
Sambucus racemosa (Trauben-Holunder)	7	z															
Sorbus aucuparia (Eberesche)	7	w															
Stellaria media (Vogelmiere)	7	w															
Urtica dioica (Große Brennessel)	7	z															
Vicia cracca (Vogel-Wicke)	7	w															

**Anzahl Rote Liste Arten**

**Anzahl Arten** 38

MS: Mengensystem; M: Mengenangabe, W: Bewertung der Art (FFH-Monitoring), Vs: Vegetationsschicht, St: Status, PA: Autor Phänologie; Ph: Phänologie, Sz: Soziabilität, VS: Vitalitätssystem; V: Vitalität, G: Geschlecht, cf: unsichere Bestimmung, §: Schutz nach BNatSchG, HH: Rote Liste Hamburg, Nds: Rote Liste Niedersachsen, SH: Rote Liste Schleswig-Holstein, D: Rote Liste Deutschland