

Erhebungsbogen

B

Projekt	Biotopkartierung Hamburg	Interne Nr.	60582
		DK5 DK5-GK	7642 7644
Handlungsbedarf	Nein	DK5 - Name	Meiendorf
Bearbeitung	LUD	Biotop-Nr. alt	30 61
Räumliche Abbildung	Fläche	Kartierung	28.10.1997
Anzahl Abschnitte	1	Fläche / Länge [m²/m]	5185,248
		Breite (lineare Abb.) [m]	

Gesetzlicher Schutz	_ kein gesetzl. Schutz kein gesetzlich geschütztes Biotop	Schutz nur teilweise	Nein
----------------------------	--	-----------------------------	-------------

Gesamtbewertung	5	Noch wertvoll, gut entwicklungsfähig
- Alter	7	Biotop hohen Alters, 100 bis 200 Jahre
- Belastungsgrad	5	Flächenhaft mittlere oder örtlich starke Belastung
- Ökolog. Funktion	6	Hohe Bedeutung in einem Biotopkomplex, für den lokalen Biotopverbund oder als Puffer
- Seltenheit	5	Seltener Biotoptyp, floristisch stark verarmt, ohne seltener Pflges. od. verbr. artenreicher Biotoptyp

Bestandsbeschreibung

Seit Jahren brachgefallene, gehölzreiche Gärten mit einigen verwilderten Apfelbäumen. Noch alte Grundstücksgrenzen durch in Reihe stehenden, hoch ausgewachsenen Haseln zu erkennen, sonst jedoch überwiegend waldartige Struktur. In der 1.Baumschicht kommen Hänge-Birken (Stammdurchmesser ca. 30cm) vor, die 2.Baumschicht besteht überwiegend aus Berg-u. Spitz-Ahorn (Stammdurchmesser bei Bergahorn ca. 40cm, bei Spitz-Ahorn ca.10cm), die auch in der Strauchschicht neben Rot-Buche und Schwarzem Holunder häufig zu finden sind. Die Deckung der Krautschicht liegt bei 15-20%, in einigen wächst viel Giersch in anderen viel Goldnessel, aber sonst viel Laubstreu. Ein Teil des südlichen Bereiches wird von den anliegenden Wohnhäusern als Spielplatz genutzt. Vereinzelt Gartenabfälle.

-> historische Kartierung vorhanden, siehe Nr.31 von 1987.

Der aktuelle Bogen Nr. 61 entspricht einen Teil des historischen Bogens Nr. 31, da die Fläche zum Teil mit Einzelhäusern (BNO/4) bebaut wurde.

Vorkommen an Biotoptypen

1	TF	Typ	HF	F.Anteil
2	BTYP	Biotoptyp	- gesetzl. Grundl.	
3	Zusatz	Zusatz zum Biotoptypen		
4	LRT	Lebensraumtyp		
1	1		Ja	100 %
2	EHO	Obstgarten (2000)		
3	b	Brache, keine Nutzung (b)		

Räumliche Lage

Lagebeschreibung	Im Volksdorfer Wald, am Fuße des Mellenbergs		
Nachbarnutzung/en	Wohngebiet, Volksdorfer Wald, Wanderweg		
Rechtswert (X)	577885	Hochwert (Y)	5943901
Bezirk	Wandsbek	Naturraum	Stapelfelder Jungmoränengebiet (702.00)
Stadtteil (OT-Nr.)	Volksdorf (525)	Gemarkung	Volksdorf (540)
Digitaler Grünplan	<input type="checkbox"/> Hafengesamtgebiet	<input type="checkbox"/> Ramsargebiet	<input type="checkbox"/> EG-Vogelschutzgeb.
Ausgleichsflächen	<input type="checkbox"/> Biosphärenreservat	<input type="checkbox"/> Nationalpark	<input type="checkbox"/>
NSG / ND / LSG	LSG Duvenstedt, Bergstedt, Lemsahl-Mellingstedt, Volksdorf und Rahlstedt [HH-2009 / Anteil: 100%]		
FFH-GEBIET			
Wasserschutzgebiet			

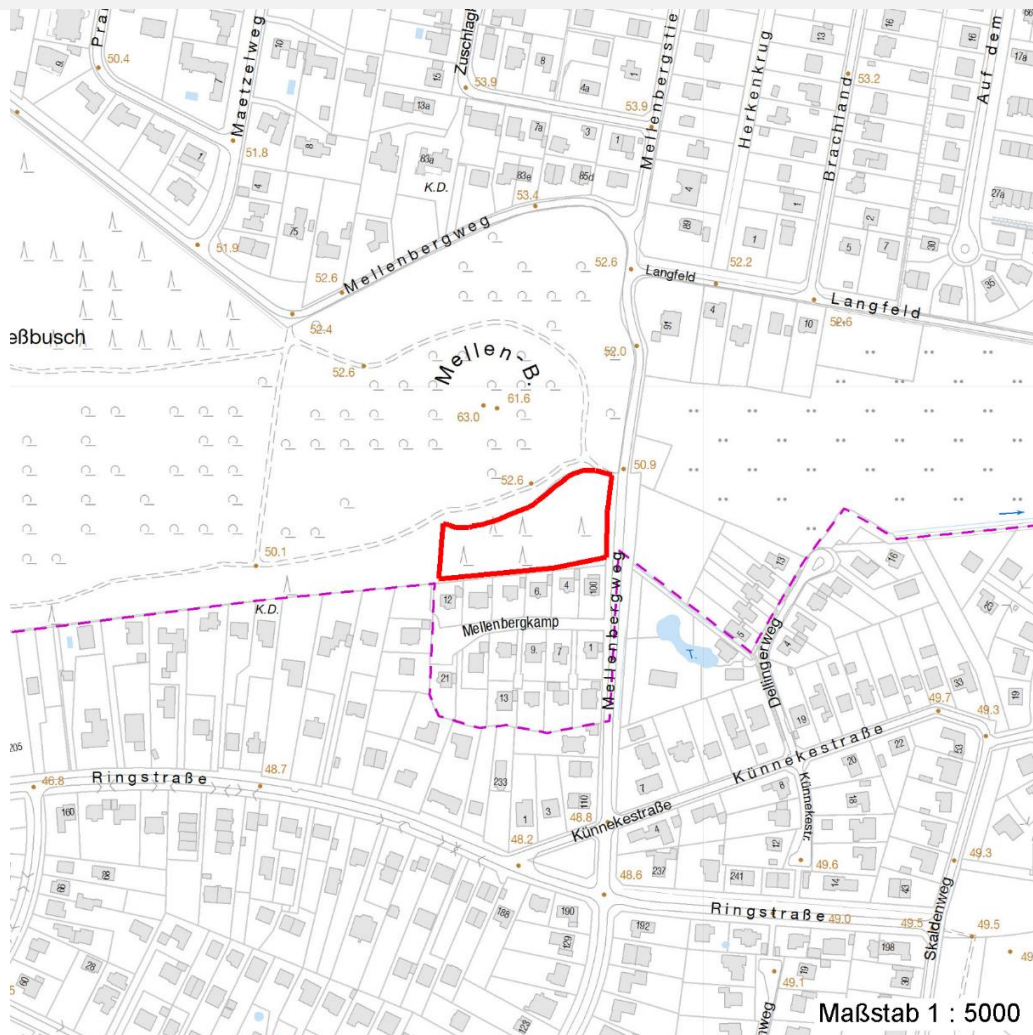
Erhebungsbogen

B

Projekt	Biotopkartierung Hamburg	Interne Nr.	60582
		DK5 DK5-GK	7642 7644
		DK5 - Name	Meiendorf
Handlungsbedarf	Nein	Biotop-Nr. alt	30 61
Bearbeitung	LUD	Kartierung	28.10.1997
Räumliche Abbildung	Fläche	Fläche / Länge [m²/m]	5185,248
Anzahl Abschnitte	1	Breite (lineare Abb.) [m]	

Räumliche Lage

Karte



Weitere Erhebungsbögen

Interne Nr.	Interne Nr. Zuordnung	DK5	Biotop-Nr.	Kartierung	Zuordnung	DK5 (GK)	Biotop-Nr. (alt)
60582	60577	7642	30	07.05.2006	K	7644	61

Zuordnung: N = nachfolgende Kartierung, K = weitere Kartierungen (zeitlich vorher oder nachher)

Foto

Interne Nr.	Index	Dateiname	Aufnahmerichtung
47274	0	7642_30_281097_1.JPG	N

Weitere Angaben

Merkmal	Wert
Auswertung	
Gefährdung / Einflüsse	Freilaufende Hunde
zoologisch bedeutsame Strukturen	Alte Obstbäume

Erhebungsbogen

B

Projekt	Biotopkartierung Hamburg	Interne Nr.	60582
		DK5 DK5-GK	7642 7644
Handlungsbedarf	Nein	DK5 - Name	Meiendorf
Bearbeitung	LUD	Biotop-Nr. alt	30 61
Räumliche Abbildung	Fläche	Kartierung	28.10.1997
Anzahl Abschnitte	1	Fläche / Länge [m²/m]	5185,248
		Breite (lineare Abb.) [m]	

Weitere Angaben

Merkmal	Wert
Bedeutung für Tiergruppe	Kleinsäuger Holzbewohnende Insekten Waldvögel
Maßnahmen	NATUERLICHE ENTWICKLUNG (SUKZESSION) ZULASSEN

Foto

Fotodatei	7642_30_281097_1.JPG	Fotodatei	
Bildbeschreibung	Gartenbrache im Volksdorfer Wald	Bildbeschreibung	
Aufnahmerichtung	N	Aufnahmerichtung	



Teilflächenbeschreibung

Teilflächentyp		Teilflächen-Nr.	1
Biotoptyp	Obstgarten (2000)	Biotoptyp	EHO
- Zusatz	Brache, keine Nutzung (b)	- gesetzl. Grundl.	
FFH-LRT		FFH-LRT	
Beschreibung	Standort: Alter Waldstandort	Entw.potential LRT	
		Hauptfläche	Ja
		Flächenanteil	100 %
		FFH-Unters.Fläche	Nein
		Saatgutfläche	Nein

Erhebungsbogen

B

Projekt	Biotopkartierung Hamburg	Interne Nr.	60582
		DK5 DK5-GK	7642 7644
Handlungsbedarf	Nein	DK5 - Name	Meiendorf
Bearbeitung	LUD	Biotop-Nr. alt	30 61
Räumliche Abbildung	Fläche	Kartierung	28.10.1997
Anzahl Abschnitte	1	Fläche / Länge [m²/m]	5185,248
		Breite (lineare Abb.) [m]	

Weitere Angaben

Merkmal	Wert
Boden	
Humosität	h3 - (mittel) humos
Feuchte	5 - frisch und mäßig frisch
Stickstoffgehalt	7 - stickstoffreich
Standort, Relief	
Neigung - Gelände	N0 - nicht geneigt (<2 %)
Ausrichtung	FL - flach, keine Exposition
Belichtung	5 - halbschattig
Zusätze - Btyp	! - Tot- oder Altholz
	v - Verbuschung, spontanes Gehölzaufkommen
Veg. - Deckg./Ant.	
Gesamt	100 %
1. Baumschicht	15 %
2. Baumschicht	60 %
Strauchschicht	25 %
1. Krautschicht	20 %
Mooschicht	1 %

Zeigerwerte der Pflanzenartenliste (Auswertung)

Standort	Belichtung	halbschattig	4,7
Boden	Feuchte	frisch und mäßig frisch	5,3
	Stickstoff (N)	stickstoffreich	6,6
	Reaktion	schwach sauer	5,8
Vegetation	Mahdverträglichkeit	schnittempfindlich (nur Herbstschnitt vertragend)	3,2
Zeigerwerte	Futterwert	fast wertloses Futter	0,8
	Wechselfeuchteanzeiger		1
	Giftpflanzen		1
	Überschw.anzeiger		0

Pflanzenartenliste

Gruppe / Pflanzenart	MS	M	W	Vs	St	PA	Ph	Sz	VS	V	G	cf	§	Rote Liste			
														HH	ND	SH	D
Tracheobionta (Gefäßpflanzen)																	
Acer platanoides (Spitz-Ahorn)	7	X		B2													
Acer platanoides (Spitz-Ahorn)	7	X		K1													
Acer pseudoplatanus (Berg-Ahorn)	7	X		B2													
Acer pseudoplatanus (Berg-Ahorn)	7	X		K1													
Acer pseudoplatanus (Berg-Ahorn)	7	X		S													
Aegopodium podagraria (Giersch)	7	X		-													
Betula pendula (Hänge-Birke)	7	X		B1													
Corylus avellana (Haselnuss)	7	X		S													
Dryopteris filix-mas (Gewöhnlicher Wurmfarne)	7	X		-													
Fagus sylvatica (Rotbuche)	7	X		S													
Galeobdolon luteum (Echte Goldnessel)	7	X		-									V				
Geum urbanum (Echte Nelkenwurz)	7	X		-													
Malus domestica (Kultur-Apfel)	7	X		B2													

Erhebungsbogen

B

Projekt	Biotopkartierung Hamburg		Interne Nr.	60582	
			DK5 DK5-GK	7642	7644
Handlungsbedarf	Nein		DK5 - Name	Meiendorf	
Bearbeitung	LUD	Kopie	Biotop-Nr. alt	30	61
Räumliche Abbildung	Fläche		Kartierung	28.10.1997	
Anzahl Abschnitte	1		Fläche / Länge [m²/m]	5185,248	
			Breite (lineare Abb.) [m]		

Pflanzenartenliste														Rote Liste				
Gruppe / Pflanzenart	MS	M	W	Vs	St	PA	Ph	Sz	VS	V	G	cf	§	HH	ND	SH	D	
Pteridium aquilinum (Adlerfarn)	7	X		-														
Sambucus nigra (Schwarzer Holunder)	7	X		S														
Urtica dioica (Große Brennessel)	7	X		-														
Anzahl Rote Liste Arten														1				
Anzahl Arten														13				

MS: Mengensystem; M: Mengenangabe, W: Bewertung der Art (FFH-Monitoring), Vs: Vegetationsschicht, St: Status, PA: Autor Phänologie; Ph: Phänologie, Sz: Soziabilität, VS: Vitalitätssystem; V: Vitalität, G: Geschlecht, cf: unsichere Bestimmung, §: Schutz nach BNatSchG, HH: Rote Liste Hamburg, Nds: Rote Liste Niedersachsen, SH: Rote Liste Schleswig-Holstein, D: Rote Liste Deutschland