

# Erhebungsbogen

**B**

<b>Projekt</b>	Biotopkartierung Hamburg		<b>Interne Nr.</b>	60577	
			<b>DK5   DK5-GK</b>	<b>7642</b>	7644
<b>Handlungsbedarf</b>	Nein		<b>DK5 - Name</b>	Meiendorf	
<b>Bearbeitung</b>	BRA	<b>Kopie</b>	Nein	<b>Biotop-Nr.   alt</b>	<b>30</b>   61
<b>Räumliche Abbildung</b>	Fläche		<b>Kartierung</b>	07.05.2006	
<b>Anzahl Abschnitte</b>	1		<b>Fläche / Länge [m<sup>2</sup>/m]</b>	5980,3727	
			<b>Breite (lineare Abb.) [m]</b>		

<b>Gesetzlicher Schutz</b>	_ kein gesetzl. Schutz kein gesetzlich geschütztes Biotop		<b>Schutz nur teilweise</b>	<b>Nein</b>
----------------------------	---	--	-----------------------------	-------------

<b>Gesamtbewertung</b>	6	Wertvoll
- <b>Alter</b>	4	Biotop mittleren Alters, 10 bis 20 Jahre
- <b>Belastungsgrad</b>	7	Flächenhaft geringe oder Vorbelastung mit schwachem Einfluß
- <b>Ökolog. Funktion</b>	6	Hohe Bedeutung in einem Biotopkomplex, für den lokalen Biotopverbund oder als Puffer
- <b>Seltenheit</b>	6	Seltener Biotoptyp, ohne seltene oder bedrohte Pflges., ungesättigtes Artenspektrum, reliktsche RL-Arten

## Bestandsbeschreibung

Zwischen Privatgärten und Wald gelegener jüngerer waldartiger Bereich mit Dominanz von mittelalten Gehölzen, die vermutlich größtenteils auf Pflanzungen zurückgehen, randlich jedoch recht naturnah geprägt mit Hain-Buchen und Rot-Buchen sowie einigen Birken, zentral aber mit hohen Anteilen des neophytischen Spitz-Ahorn und am Boden großen Beständen der ebenfalls neophytischen Goldnessel. Das Gehölz ist durchsetzt von zahlreichen Ablagerungen von Gartenabfällen und Holz, insgesamt recht kräftig gestört, jedoch in jüngerer Zeit weitgehend naturnah entwickelt mit harmonischem Übergang zu dem benachbarten naturnahen Buchenwald. Die Bäume erreichen Höhen um 15 m und maximale Stammdicken von 40 cm, meist jedoch nur um 20 bis 30 cm.

## Vorkommen an Biotoptypen

1	TF	Typ	HF	F.Anteil
2	BTYP	Biotoptyp	- gesetzl. Grundl.	
3	Zusatz	Zusatz zum Biotoptypen		
4	LRT	Lebensraumtyp		
1	1		Ja	100 %
2	WPA	Ahorn- oder Eschen-Pionier- oder Vorwald (2000)		

## Räumliche Lage

<b>Lagebeschreibung</b>	Südostecke des Volksdorfer Waldes			
<b>Nachbarnutzung/en</b>	Privatgärten, Buchenwald			
<b>Rechtswert (X)</b>	577893	<b>Hochwert (Y)</b>	5943902	
<b>Bezirk</b>	Wandsbek	<b>Naturraum</b>	Stapelfelder Jungmoränengebiet (702.00)	
<b>Stadtteil (OT-Nr.)</b>	Volksdorf (525)		<b>Gemarkung</b>	Volksdorf (540)
<b>Digitaler Grünplan</b>	<input type="checkbox"/>	<b>Hafengesamtgebiet</b>	<input type="checkbox"/>	<b>Ramsargebiet</b>
<b>Ausgleichsflächen</b>	<input type="checkbox"/>	<b>Biosphärenreservat</b>	<input type="checkbox"/>	<b>Nationalpark</b>
<b>NSG / ND / LSG</b>	LSG Duvenstedt, Bergstedt, Lemsahl-Mellingstedt, Volksdorf und Rahlstedt [ HH-2009 / Anteil: 100% ]			
<b>FFH-GEBIET</b>				
<b>Wasserschutzgebiet</b>				

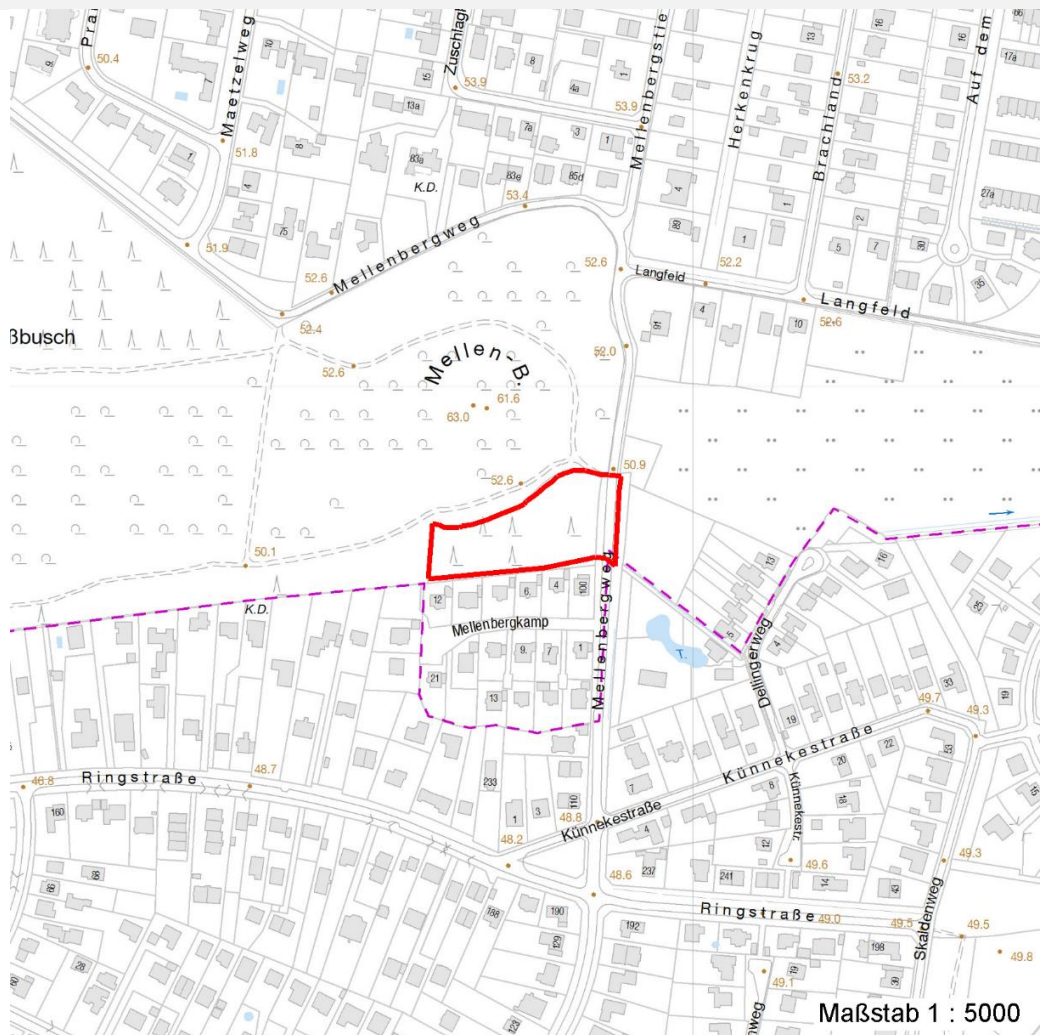
# Erhebungsbogen

**B**

<b>Projekt</b>	Biotopkartierung Hamburg	<b>Interne Nr.</b>	60577
		<b>DK5   DK5-GK</b>	7642 7644
		<b>DK5 - Name</b>	Meiendorf
<b>Handlungsbedarf</b>	Nein	<b>Biotop-Nr.   alt</b>	30 61
<b>Bearbeitung</b>	BRA	<b>Kartierung</b>	07.05.2006
<b>Räumliche Abbildung</b>	Fläche	<b>Fläche / Länge [m<sup>2</sup>/m]</b>	5980,3727
<b>Anzahl Abschnitte</b>	1	<b>Breite (lineare Abb.) [m]</b>	

## Räumliche Lage

### Karte



## Weitere Erhebungsbögen

Interne Nr.	Interne Nr. Zuordnung	DK5	Biotop-Nr.	Kartierung	Zuordnung	DK5 (GK)	Biotop-Nr. (alt)
60577	60582	7642	30	28.10.1997	K	7644	61
60577	118742	7642	154	18.09.2017	N		

Zuordnung: N = nachfolgende Kartierung, K = weitere Kartierungen (zeitlich vorher oder nachher)

## Foto

Interne Nr.	Index	Dateiname	Aufnahmerichtung
15389	0	7642_30_070506_1.JPG	
15390	0	7642_30_070506_2.JPG	

## Weitere Angaben

Merkmal	Wert
---------	------

### Auswertung

20.04.2020

# Erhebungsbogen

**B**

<b>Projekt</b>	Biotopkartierung Hamburg	<b>Interne Nr.</b>	60577
		<b>DK5   DK5-GK</b>	<b>7642</b> 7644
<b>Handlungsbedarf</b>	Nein	<b>DK5 - Name</b>	Meiendorf
<b>Bearbeitung</b>	BRA	<b>Biotop-Nr.   alt</b>	<b>30</b> 61
<b>Räumliche Abbildung</b>	Fläche	<b>Kartierung</b>	07.05.2006
<b>Anzahl Abschnitte</b>	1	<b>Fläche / Länge [m<sup>2</sup>/m]</b>	5980,3727
		<b>Breite (lineare Abb.) [m]</b>	

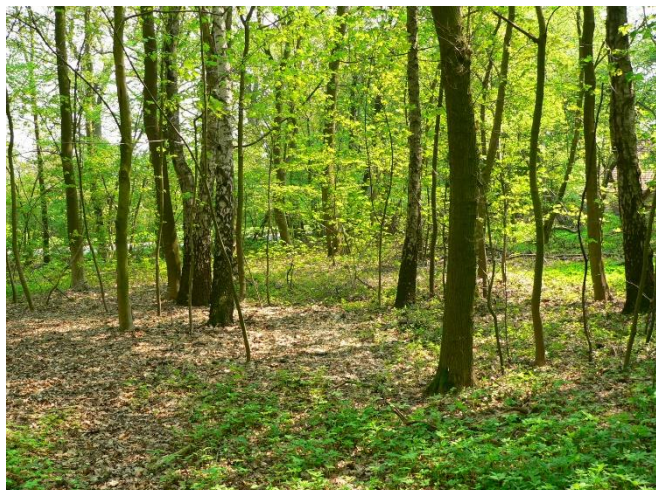
## Weitere Angaben

Merkmal	Wert
Gefährdung / Einflüsse	Stark neophytisch überprägt mit eingebrachten Beständen aus Goldnessel und Spitz-Ahorn, hohe Anteile abgelagerter Gartenabfälle.
Wertgesichtspunkte	Relativ naturnah entwickelt, strukturreich, günstige Abschirmung des Waldes gegen die benachbarten Privatgrundstücke, totholzreich.
zoologisch bedeutsame Strukturen	Totholz
Bedeutung für Tiergruppe	Insekten, allgemein Vögel
Maßnahmen	Weitgehend der Sukzession überlassen.

## Foto

**Fotodatei** 7642\_30\_070506\_1.JPG

**Bildbeschreibung**  
**Aufnahmerichtung**



**Fotodatei** 7642\_30\_070506\_2.JPG

**Bildbeschreibung**  
**Aufnahmerichtung**



## Teilflächenbeschreibung

<b>Teilflächentyp</b>		<b>Teilflächen-Nr.</b>	1
<b>Biotoptyp</b>	Ahorn- oder Eschen-Pionier- oder Vorwald (2000)	<b>Biotoptyp</b>	WPA
- <b>Zusatz</b>		- <b>gesetzl. Grundl.</b>	
<b>FFH-LRT</b>		<b>FFH-LRT</b>	
<b>Beschreibung</b>		<b>Entw.potential LRT</b>	
		<b>Hauptfläche</b>	Ja
		<b>Flächenanteil</b>	100 %
		<b>FFH-Unters.Fläche</b>	Nein
		<b>Saatgutfläche</b>	Nein

# Erhebungsbogen

**B**

<b>Projekt</b>	Biotopkartierung Hamburg	<b>Interne Nr.</b>	60577
		<b>DK5   DK5-GK</b>	<b>7642</b> 7644
<b>Handlungsbedarf</b>	Nein	<b>DK5 - Name</b>	Meiendorf
<b>Bearbeitung</b>	BRA	<b>Biotop-Nr.   alt</b>	<b>30</b> 61
<b>Räumliche Abbildung</b>	Fläche	<b>Kartierung</b>	07.05.2006
<b>Anzahl Abschnitte</b>	1	<b>Fläche / Länge [m<sup>2</sup>/m]</b>	5980,3727
		<b>Breite (lineare Abb.) [m]</b>	

## Zeigerwerte der Pflanzenartenliste (Auswertung)

<b>Standort</b>	<b>Belichtung</b>	halbschattig	5
<b>Boden</b>	<b>Feuchte</b>	mäßig feucht und wechselfeucht	5,8
	<b>Stickstoff (N)</b>	stickstoffreich	6,5
	<b>Reaktion</b>	neutral	6,8
<b>Vegetation</b>	<b>Mahdverträglichkeit</b>	schnittempfindlich (nur Herbstschnitt vertragend)	3,5
<b>Zeigerwerte</b>	<b>Futterwert</b>	geringwertiges Futter	2,7
	<b>Wechselfeuchteanzeiger</b>		1
	<b>Giftpflanzen</b>		1
	<b>Überschw.anzeiger</b>		0

## Pflanzenartenliste

Gruppe / Pflanzenart	MS	M	W	Vs	St	PA	Ph	Sz	VS	V	G	cf	§	Rote Liste			
														HH	ND	SH	D
<b>Tracheobionta (Gefäßpflanzen)</b>																	
Acer platanoides (Spitz-Ahorn)	7	h		-													
Acer pseudoplatanus (Berg-Ahorn)	7	w		-													
Aegopodium podagraria (Giersch)	7	h		-													
Betula pendula (Hänge-Birke)	7	z		-													
Carpinus betulus (Hainbuche)	7	w		-													
Corylus avellana (Haselnuss)	7	h		-													
Crocus tommasinianus (Elfen-Krokus)	7	w		-									b				
Dryopteris filix-mas (Gewöhnlicher Wurmfarne)	7	w		-													
Fagus sylvatica (Rotbuche)	7	z		-													
Galeobdolon argentatum (Garten Goldnessel)	7	z		-													
Galium aparine (Kletten-Labkraut)	7	w		-													
Geum urbanum (Echte Nelkenwurz)	7	w		-													
Malus domestica (Kultur-Apfel)	7	w		-													
Pteridium aquilinum (Adlerfarn)	7	w		-													
Quercus robur (Stiel-Eiche)	7	z		-													
Salix caprea (Sal-Weide)	7	w		-													
Sambucus nigra (Schwarzer Holunder)	7	w		-													
Urtica dioica (Große Brennnessel)	7	w		-													
														<b>Anzahl Rote Liste Arten</b>			
														<b>Anzahl Arten</b>		18	

MS: Mengensystem; M: Mengenangabe, W: Bewertung der Art (FFH-Monitoring), Vs: Vegetationsschicht, St: Status, PA: Autor Phänologie; Ph: Phänologie, Sz: Soziabilität, VS: Vitalitätssystem; V: Vitalität, G: Geschlecht, cf: unsichere Bestimmung, §: Schutz nach BNatSchG, HH: Rote Liste Hamburg, ND: Rote Liste Niedersachsen, SH: Rote Liste Schleswig-Holstein, D: Rote Liste Deutschland