

Erhebungsbogen

B

Projekt	Biotopkartierung Hamburg		Interne Nr.	60605	
			DK5 DK5-GK	7642	7642
Handlungsbedarf	Nein		DK5 - Name	Meiendorf	
Bearbeitung	MES	Kopie	Nein	Biotop-Nr. alt	2 79
Räumliche Abbildung	Fläche		Kartierung	28.09.1998	
Anzahl Abschnitte	1		Fläche / Länge [m²/m]	1935,5022	
			Breite (lineare Abb.) [m]		

Gesetzlicher Schutz § 30 (2) 3.4 Trockenrasen **Schutz nur teilweise** Ja

Gesamtbewertung	7	Besonders wertvoll
– Alter	7	Biotop hohen Alters, 100 bis 200 Jahre
– Belastungsgrad	6	Flächenhaft geringe oder örtlich stärkere oder Vorbelastung mit deutlichem Einfluß
– Ökolog. Funktion	7	Sehr hohe Bedeutung in einem Biotopkomplex, für den lokalen Biotopverbund oder als Puffer
– Seltenheit	7	Seltener Biotoptyp, mit seltenen oder bedrohten Pflges., gesättigtes Artenspektrum, einige RL-Arten

Bestandsbeschreibung

Ruderalflur mit Trockenrasenelementen, zwischen Weg und Eisenbahnstrecke gelegen, z.T. auf abfallender Böschung. Viele eingestreute trockenheitsliebende Arten wie Pastinak, Weißes Labkraut (R.L.HH: 3), Silber-Fingerkraut, Schaf-Schwengel, Acker-Knautie und Berg-Sandglöckchen (R.L.HH: 3) wachsen zwischen ruderaler Grasflur. Direkt am Weg stehen mittelalte Stiel-Eichen.

Vorkommen an Biotoptypen

1	TF	Typ	HF	F.Anteil
2	BTYP	Biotoptyp	- gesetzl. Grundl.	
3	Zusatz	Zusatz zum Biotoptypen		
4	LRT	Lebensraumtyp		
1	1		Ja	50 %
2	TM	Trocken- oder Halbtrockenrasen (2000)		
3	-	schlechte Ausprägung (strukturarm, gestört, fragmenthaft, arm an typischen Arten) (-)		
4	kein LRT	kein Lebensraumtyp nach FFH-Richtlinie		
1	2			50 %
2	AKT	Halbruderale Gras- und Staudenflur trockener Standorte (2000)		

Räumliche Lage

Lagebeschreibung	Westlich vom Herdenpfad		Hochwert (Y)	5942026
Nachbarnutzung/en	Eisenbahnstrecke, Sandweg.		Naturraum	Stapelfelder Jungmoränengebiet (702.00)
Rechtswert (X)	577612		Gemarkung	Meiendorf (541)
Bezirk	Wandsbek		Ramsargebiet	EG-Vogelschutzgeb.
Stadtteil (OT-Nr.)	Rahlstedt (526)		Nationalpark	
Digitaler Grünplan	<input type="checkbox"/>	Hafengesamtgebiet	<input type="checkbox"/>	
Ausgleichsflächen	<input type="checkbox"/>	Biosphärenreservat	<input type="checkbox"/>	
NSG / ND / LSG	NSG Stellmoorer Tunneltal [HH-505 / Anteil: 100%]			
FFH-GEBIET	Stellmoorer Tunneltal/Höltigbaum [DE 2327-302 / Anteil: 100%]			
Wasserschutzgebiet				

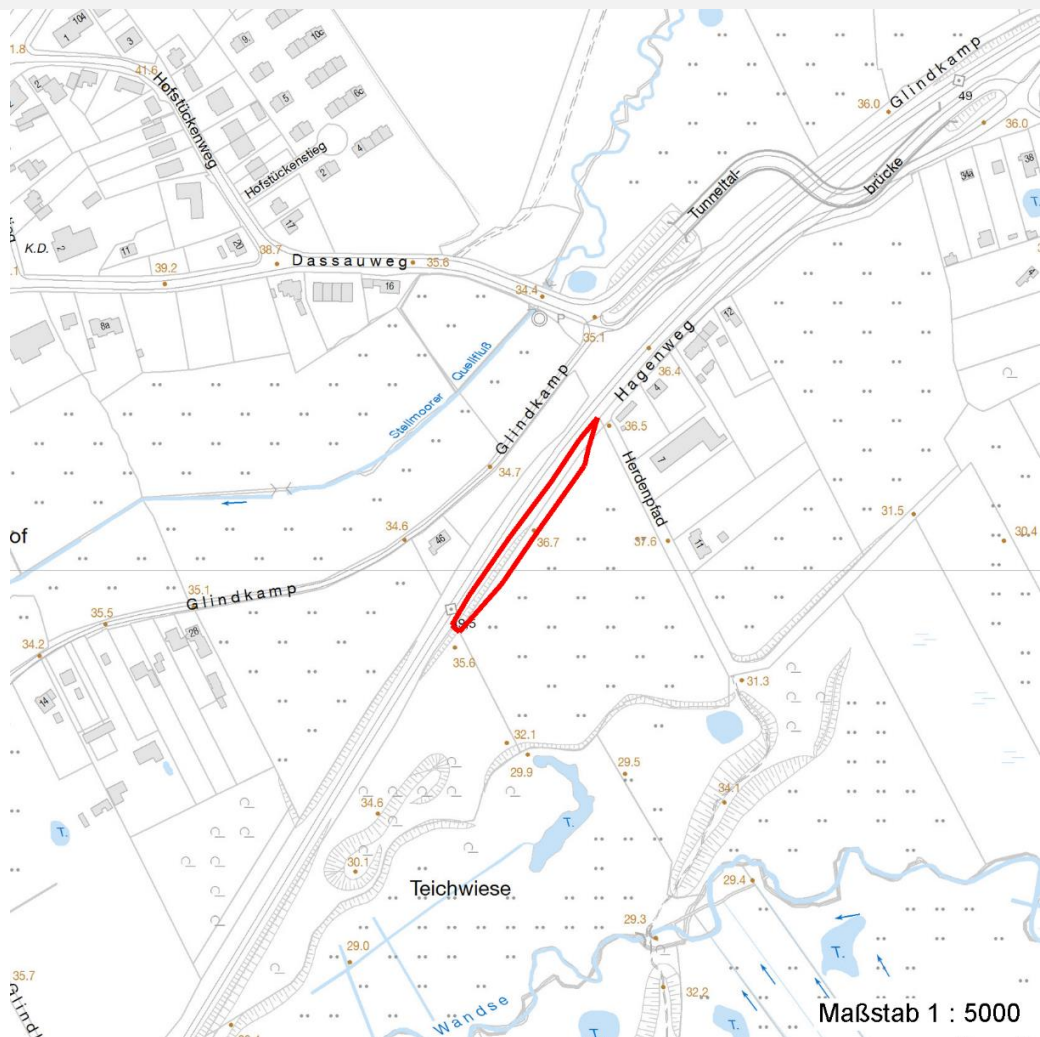
Erhebungsbogen

B

Projekt	Biotopkartierung Hamburg	Interne Nr.	60605
		DK5 DK5-GK	7642 7642
		DK5 - Name	Meiendorf
Handlungsbedarf	Nein	Biotop-Nr. alt	2 79
Bearbeitung	MES	Kartierung	28.09.1998
Räumliche Abbildung	Fläche	Fläche / Länge [m²/m]	1935,5022
Anzahl Abschnitte	1	Breite (lineare Abb.) [m]	

Räumliche Lage

Karte



Weitere Erhebungsbögen

Interne Nr.	Interne Nr. Zuordnung	DK5	Biotop-Nr.	Kartierung	Zuordnung	DK5 (GK)	Biotop-Nr. (alt)
60605	60606	7642	2	06.10.2005	K	7642	79
60605	118947	7642	2	23.08.2017	K	7642	79
60605	74227	9999	3561	15.07.1987	<	7642	17

Zuordnung: N = nachfolgende Kartierung, K = weitere Kartierungen (zeitlich vorher oder nachher)

Foto

Interne Nr.	Index	Dateiname	Aufnahmerichtung
47277	0	7642_2_280998_1.JPG	

Weitere Angaben

Merkmal	Wert
---------	------

Auswertung

20.04.2020

Erhebungsbogen

B

Projekt	Biotopkartierung Hamburg	Interne Nr.	60605
		DK5 DK5-GK	7642 7642
Handlungsbedarf	Nein	DK5 - Name	Meiendorf
Bearbeitung	MES	Biotop-Nr. alt	2 79
Räumliche Abbildung	Fläche	Kartierung	28.09.1998
Anzahl Abschnitte	1	Fläche / Länge [m²/m]	1935,5022
		Breite (lineare Abb.) [m]	

Weitere Angaben

Merkmal	Wert
Gefährdung / Einflüsse	Eutrophierung Starke Lärmbelästigung durch Zugverkehr.
Wertgesichtspunkte	Vorkommen seltener Arten Artenreich Strukturvielfalt Wichtiger Teilbereich eines grösseren Landschaftskomplexes Wichtiger Teilbereich vom Stellmoorer Tunneltal.
zoologisch bedeutsame Strukturen	Blütenreiche Fluren
Bedeutung für Tiergruppe	Blütenbesuchende Insekten
Ziele der Entwicklung	Erhaltung der Trockenrasenelemente.
Maßnahmen	pflagemahd
Größe	
Breite	10.00 m

Foto

Fotodatei 7642_2_280998_1.JPG
Bildbeschreibung stark ruderal beeinflusster Halbtrockenrasen

Fotodatei
Bildbeschreibung

Aufnahmerichtung

Aufnahmerichtung



Teilflächenbeschreibung

Teilflächentyp		Teilflächen-Nr.	1
Biotoptyp	Trocken- oder Halbtrockenrasen (2000)	Biotoptyp	TM
- Zusatz	schlechte Ausprägung (strukturarm, gestört, fragmenthaft, arm an typischen Arten) (-)	- gesetzl. Grundl.	
FFH-LRT Beschreibung	kein Lebensraumtyp nach FFH-Richtlinie	FFH-LRT	kein LRT
		Entw.potential LRT	
		Hauptfläche	Ja
		Flächenanteil	50 %
		FFH-Unters.Fläche	Nein
		Saatgutfläche	Nein

Erhebungsbogen

B

Projekt	Biotopkartierung Hamburg		Interne Nr.	60605	
			DK5 DK5-GK	7642	7642
Handlungsbedarf	Nein		DK5 - Name	Meiendorf	
Bearbeitung	MES	Kopie	Nein	Biotop-Nr. alt	2 79
Räumliche Abbildung	Fläche		Kartierung	28.09.1998	
Anzahl Abschnitte	1		Fläche / Länge [m²/m]	1935,5022	
			Breite (lineare Abb.) [m]		

Weitere Angaben

Merkmal	Wert
Boden	
Feuchte	4 - mäßig trocken und wechselfeucht
Stickstoffgehalt	5 - mäßig stickstoffarm
Standort, Relief	
Relief	erst eben, dann nach NW abfallend.
Neigung - Gelände	N3 - mittel geneigt (9-18 %)
Ausrichtung	NW - Nordwest
Belichtung	7 - halbsonnig
Luft	keine Besonderheiten
Veg. - Deckg./Ant.	
Gesamt	99 %
1. Baumschicht	15 %
Strauchschicht	10 %
1. Krautschicht	99 %

Zeigerwerte der Pflanzenartenliste (Auswertung)

Standort	Belichtung	halbsonnig	7,2
Boden	Feuchte	mäßig trocken und wechselfeucht	4,3
	Stickstoff (N)	mäßig stickstoffarm	4,6
	Reaktion	schwach sauer	6,3
Vegetation	Mahdverträglichkeit	mäßig schnittverträglich (erster Schnitt nicht vor 1. Juli)	5
Zeigerwerte	Futterwert	mäßige Futterqualität	3,5
	Wechselfeuchteanzeiger		2
	Giftpflanzen		0
	Überschw.anzeiger		0

Pflanzenartenliste

Gruppe / Pflanzenart	MS	M	W	Vs	St	PA	Ph	Sz	VS	V	G	cf	Rote Liste				
													§	HH	ND	SH	D
Tracheobionta (Gefäßpflanzen)																	
Achillea millefolium (Gewöhnliche Schafgarbe)	7	X		-													
Agrostis capillaris (Rotes Straußgras)	7	X		-													
Alliaria petiolata (Knoblauchsrauke)	7	X		-													
Anthriscus sylvestris (Wiesen-Kerbel)	7	X		-													
Arrhenatherum elatius (Glatthafer)	7	X		-													
Artemisia vulgaris (Gewöhnlicher Beifuß)	7	X		-													
Betula pendula (Hänge-Birke)	7	X		B1													
Campanula rotundifolia (Rundblättrige Glockenblume)	7	w		-										3			V
Carex hirta (Behaarte Segge)	7	X		-													
Cirsium arvense (Acker-Kratzdistel)	7	X		-													
Crataegus monogyna (Eingrifflicher Weißdorn)	7	w		-													
Dactylis glomerata (Wiesen-Knäuelgras)	7	X		-													
Festuca ovina (Schaf-Schwengel)	7	X		-										V		V	V
Galeopsis tetrahit (Gewöhnlicher Holzzahn)	7	X		-													
Galium album (Weißes Labkraut)	7	l		-													

Erhebungsbogen

B

Projekt	Biotopkartierung Hamburg	Interne Nr.	60605
		DK5 DK5-GK	7642 7642
Handlungsbedarf	Nein	DK5 - Name	Meiendorf
Bearbeitung	MES	Biotop-Nr. alt	2 79
Räumliche Abbildung	Fläche	Kartierung	28.09.1998
Anzahl Abschnitte	1	Fläche / Länge [m²/m]	1935,5022
		Breite (lineare Abb.) [m]	

Pflanzenartenliste

Gruppe / Pflanzenart	MS	M	W	Vs	St	PA	Ph	Sz	VS	V	G	cf	§	Rote Liste				
														HH	ND	SH	D	
Galium aparine (Kletten-Labkraut)	7	X		-														
Glechoma hederacea (Gundermann)	7	w		-														
Hieracium sabaudum (Savoyer Habichtskraut)	7	X		-														
Holcus mollis (Weiches Honiggras)	7	X		-														
Hylotelephium maximum (Große Fetthenne)	7	w		-												3		V
Jasione montana (Berg-Sandglöckchen)	7	l		-												3		3
Knautia arvensis (Acker-Knautie)	7	X		-												2		V
Lathyrus sylvestris (Wilde Platterbse)	7	X		-												3		
Luzula pilosa (Behaarte Hainsimse)	7	X		-								X				3		
Medicago lupulina (Hopfenklee)	7	X		-														
Pastinaca sativa (Pastinak)	7	h		-														
Plantago lanceolata (Spitz-Wegerich)	7	X		-														
Potentilla argentea (Silber-Fingerkraut)	7	X		-														V
Quercus robur (Stiel-Eiche)	7	X		B1														
Quercus robur (Stiel-Eiche)	7	X		K1														
Rumex acetosa (Großer Sauerampfer)	7	X		-														
Salix caprea (Sal-Weide)	7	X		-														
Silene dioica (Rote Lichtnelke)	7	X		-														
Silene vulgaris (Taubenkropf-Leimkraut)	7	w		-												3		V
Solidago virgaurea (Echte Goldrute)	7	w		-												3		V
Sorbus aucuparia (Eberesche)	7	X		-														
Stellaria holostea (Große Sternmiere)	7	w		-														
Tanacetum vulgare (Rainfarn)	7	X		-														
Trifolium repens (Weiß-Klee)	7	X		-														
Urtica dioica (Große Brennessel)	7	X		-														
Vicia cracca (Vogel-Wicke)	7	X		-														
Anzahl Rote Liste Arten														9	8	1		
Anzahl Arten														40				

MS: Mengensystem; M: Mengenangabe, W: Bewertung der Art (FFH-Monitoring), Vs: Vegetationsschicht, St: Status, PA: Autor Phänologie; Ph: Phänologie, Sz: Soziabilität, VS: Vitalitätssystem; V: Vitalität, G: Geschlecht, cf: unsichere Bestimmung, §: Schutz nach BNatSchG, HH: Rote Liste Hamburg, Nds: Rote Liste Niedersachsen, SH: Rote Liste Schleswig-Holstein, D: Rote Liste Deutschland

Teilflächenbeschreibung

Teilflächentyp		Teilflächen-Nr.	2
Biotoptyp	Halbruderale Gras- und Staudenflur trockener Standorte (2000)	Biotoptyp	AKT
- Zusatz		- gesetzl. Grundl.	
FFH-LRT		FFH-LRT	
Beschreibung		Entw.potential LRT	
		Hauptfläche	
		Flächenanteil	50 %
		FFH-Unters.Fläche	Nein
		Saatgutfläche	Nein

Erhebungsbogen

B

Projekt	Biotopkartierung Hamburg			Interne Nr.	60605	
				DK5 DK5-GK	7642	7642
				DK5 - Name	Meiendorf	
Handlungsbedarf	Nein			Biotop-Nr. alt	2	79
Bearbeitung	MES	Kopie	Nein	Kartierung	28.09.1998	
Räumliche Abbildung	Fläche			Fläche / Länge [m²/m]	1935,5022	
Anzahl Abschnitte	1			Breite (lineare Abb.) [m]		