

Erhebungsbogen

B

Projekt	Biotopkartierung Hamburg	Interne Nr.	118947
		DK5 DK5-GK	7642 7642
Handlungsbedarf	Nein	DK5 - Name	Meiendorf
Bearbeitung	CHR	Biotop-Nr. alt	2 79
Räumliche Abbildung	Fläche	Kartierung	23.08.2017
Anzahl Abschnitte	1	Fläche / Länge [m²/m]	1935,5022
		Breite (lineare Abb.) [m]	

Gesetzlicher Schutz **_ kein gesetzl. Schutz kein gesetzlich geschütztes Biotop** **Schutz nur teilweise** **Nein**

Gesamtbewertung	5	Noch wertvoll, gut entwicklungsfähig
– Alter	5	Biotop mittleren Alters, 20 bis 50 Jahre
– Belastungsgrad	6	Flächenhaft geringe oder örtlich stärkere oder Vorbelastung mit deutlichem Einfluß
– Ökolog. Funktion	6	Hohe Bedeutung in einem Biotopkomplex, für den lokalen Biotopverbund oder als Puffer
– Seltenheit	5	Seltener Biotoptyp, floristisch stark verarmt, ohne seltener Pflges. od. verbr. artenreicher Biotoptyp

Bestandsbeschreibung

Rund 5 bis 6 m breiter Randstreifen zwischen Bahnböschung und Fußweg, grasreich bewachsen, teils mit Jungwuchs von Weißdorn, mit dichtem Aufwuchs, relativ arten- und blütenreich, mit Vorkommen von Zeigerarten trocken-magerer Standorte. Der Bereich ist ca. 30 bis 40 cm hoch aufgewachsen, insgesamt grasreich, etwas verfilzend. Gegenüber der Vorkartierung, die den Bereich als Trockenrasen ausgewiesen hat, ist ein deutlich wüchsiger Bestand entstanden, der nicht mehr unter die Schutzkriterien fällt.

Vorkommen an Biotoptypen

1	TF	Typ	HF	F.Anteil
2	BTYP	Biotoptyp		- gesetzl. Grundl.
3	Zusatz	Zusatz zum Biotoptypen		
4	LRT	Lebensraumtyp		
1	1		Ja	100 %
2	AKT	Halbruderale Gras- und Staudenflur trockener Standorte (2000)		

Räumliche Lage

Lagebeschreibung	W Herdenpfad	Hochwert (Y)	5942026
Nachbarnutzung/en	Weg, Bahn, Grünland	Naturraum	Stapelfelder Jungmoränengebiet (702.00)
Rechtswert (X)	577612	Gemarkung	Meiendorf (541)
Bezirk	Wandsbek	Ramsargebiet	<input type="checkbox"/> EG-Vogelschutzgeb. <input type="checkbox"/>
Stadtteil (OT-Nr.)	Rahlstedt (526)	Nationalpark	<input type="checkbox"/>
Digitaler Grünplan	<input type="checkbox"/> Hafengesamtgebiet <input type="checkbox"/>		
Ausgleichsflächen	<input type="checkbox"/> Biosphärenreservat <input type="checkbox"/>		
NSG / ND / LSG	NSG Stellmoorer Tunneltal [HH-505 / Anteil: 100%]		
FFH-GEBIET	Stellmoorer Tunneltal/Höltigbaum [DE 2327-302 / Anteil: 100%]		
Wasserschutzgebiet			

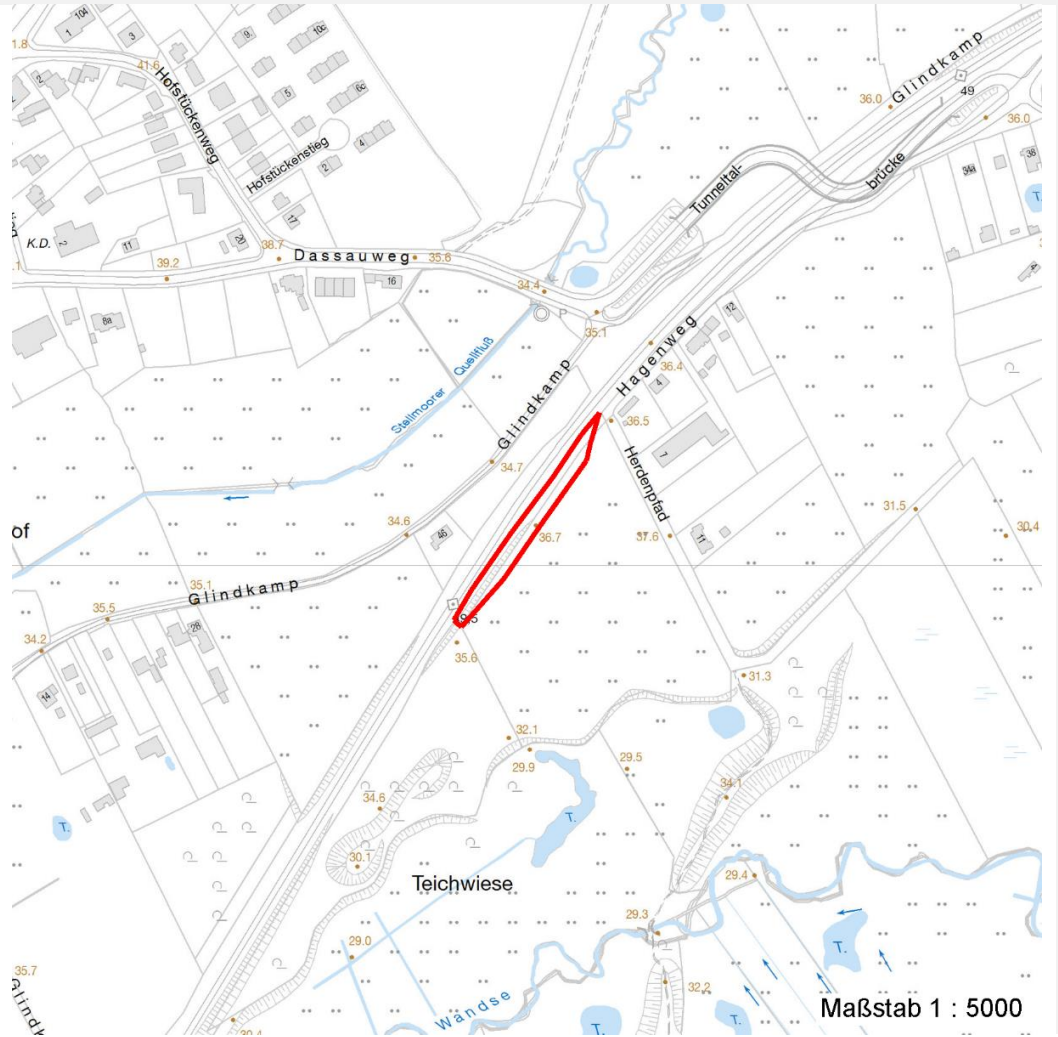
Erhebungsbogen

B

Projekt	Biotopkartierung Hamburg	Interne Nr.	118947
		DK5 DK5-GK	7642 7642
		DK5 - Name	Meiendorf
Handlungsbedarf	Nein	Biotop-Nr. alt	2 79
Bearbeitung	CHR	Kartierung	23.08.2017
Räumliche Abbildung	Fläche	Fläche / Länge [m²/m]	1935,5022
Anzahl Abschnitte	1	Breite (lineare Abb.) [m]	

Räumliche Lage

Karte



Weitere Erhebungsbögen

Interne Nr.	Interne Nr. Zuordnung	DK5	Biotop-Nr.	Kartierung	Zuordnung	DK5 (GK)	Biotop-Nr. (alt)
118947	60605	7642	2	28.09.1998	K	7642	79
118947	60606	7642	2	06.10.2005	K	7642	79
118947	60606	7642	2	06.10.2005	=	7642	79

Zuordnung: N = nachfolgende Kartierung, K = weitere Kartierungen (zeitlich vorher oder nachher)

Foto

Interne Nr.	Index	Dateiname	Aufnahmerichtung
64773	0	7642_2_230817_1.JPG	

Weitere Angaben

Merkmal	Wert
---------	------

Auswertung

20.04.2020

Erhebungsbogen

B

Projekt	Biotopkartierung Hamburg	Interne Nr.	118947
		DK5 DK5-GK	7642 7642
Handlungsbedarf	Nein	DK5 - Name	Meiendorf
Bearbeitung	CHR	Biotop-Nr. alt	2 79
Räumliche Abbildung	Fläche	Kartierung	23.08.2017
Anzahl Abschnitte	1	Fläche / Länge [m²/m]	1935,5022
		Breite (lineare Abb.) [m]	

Weitere Angaben

Merkmal	Wert
Gefährdung / Einflüsse	Im Wegebereich Tritt, Störung, vermutlich Düngung durch Hunde.
Wertgesichtspunkte	Blütenreiche Fluren, Südexposition, wertvoller Insekten-Lebensraum.
Maßnahmen	Flächen sporadisch mähen und das Mähgut abfahren, um eine leichte Aushagerung zu betreiben und die Arten der blütenreichen Staudensäume zu erhalten.

Foto

Fotodatei	7642_2_230817_1.JPG	Fotodatei
Bildbeschreibung	k.A.	Bildbeschreibung
Aufnahmerichtung		Aufnahmerichtung



Teilflächenbeschreibung

Teilflächentyp		Teilflächen-Nr.	1
Biotoptyp	Halbruderale Gras- und Staudenflur trockener Standorte (2000)	Biotoptyp	AKT
- Zusatz		- gesetzl. Grundl.	
FFH-LRT		FFH-LRT	
Beschreibung		Entw.potential LRT	
		Hauptfläche	Ja
		Flächenanteil	100 %
		FFH-Unters.Fläche	Nein
		Saatgutfläche	Nein

Erhebungsbogen

B

Projekt	Biotopkartierung Hamburg		Interne Nr.	118947
			DK5 DK5-GK	7642 7642
Handlungsbedarf	Nein		DK5 - Name	Meiendorf
Bearbeitung	CHR	Kopie Ja	Biotop-Nr. alt	2 79
Räumliche Abbildung	Fläche		Kartierung	23.08.2017
Anzahl Abschnitte	1		Fläche / Länge [m²/m]	1935,5022
			Breite (lineare Abb.) [m]	

Weitere Angaben

Merkmal	Wert
Boden	
Feuchte	5 - frisch und mäßig frisch
Stickstoffgehalt	6 - mäßig stickstoffarm bis stickstoffreich
Standort, Relief	
Belichtung	6 - halbsonnig bis halbschattig
Veg. - Soziologie	
BfN Schlüssel	19.2.02.02 - Dauco-Melilotion (Honigkleefluren) 30.0.02 - Arrhenatheretalia (Gedüngte Frischwiesen und -weiden) 40 - Trifolio-Geranietea sanguinei (Staudensäume an Gehölzen)

Zeigerwerte der Pflanzenartenliste (Auswertung)

Standort	Belichtung	halbsonnig	6,6
Boden	Feuchte	frisch und mäßig frisch	4,8
	Stickstoff (N)	mäßig stickstoffarm bis stickstoffreich	5,5
	Reaktion	schwach sauer	6,3
Vegetation	Mahdverträglichkeit	mäßig schnittverträglich (erster Schnitt nicht vor 1. Juli)	5,4
Zeigerwerte	Futterwert	mäßige Futterqualität	4,3
	Wechselfeuchteanzeiger		3
	Giftpflanzen		0
	Überschw.anzeiger		0

Pflanzenartenliste

Gruppe / Pflanzenart	MS	M	W	Vs	St	PA	Ph	Sz	VS	V	G	cf	§	Rote Liste			
														HH	ND	SH	D
Tracheobionta (Gefäßpflanzen)																	
Acer campestre (Feld-Ahorn)	7	w															
Achillea millefolium (Gewöhnliche Schafgarbe)	7	w															
Agrostis capillaris (Rotes Straußgras)	7	w															
Alliaria petiolata (Knoblauchsrauke)	7	w															
Anthriscus sylvestris (Wiesen-Kerbel)	7	w															
Arrhenatherum elatius (Glatthafer)	7	z															
Artemisia vulgaris (Gewöhnlicher Beifuß)	7	w															
Betula pendula (Hänge-Birke)	7	w															
Campanula rotundifolia (Rundblättrige Glockenblume)	7	w											3		V		
Carex hirta (Behaarte Segge)	7	w															
Cirsium arvense (Acker-Kratzdistel)	7	w															
Crataegus monogyna (Eingrifflicher Weißdorn)	7	w															
Dactylis glomerata (Wiesen-Knäuelgras)	7	z															
Deschampsia flexuosa (Draht-Schmiele)	7	w															
Elymus repens (Gewöhnliche Quecke)	7	w															
Festuca rubra (Rot-Schwingel)	7	w															
Galeopsis tetrahit (Gewöhnlicher Hohlzahn)	7	w															
Galium album (Weißes Labkraut)	7	w															
Galium aparine (Kletten-Labkraut)	7	w															
Geum urbanum (Echte Nelkenwurz)	7	w															
Glechoma hederacea (Gundermann)	7	w															

Erhebungsbogen

B

Projekt	Biotopkartierung Hamburg	Interne Nr.	118947
		DK5 DK5-GK	7642 7642
Handlungsbedarf	Nein	DK5 - Name	Meiendorf
Bearbeitung	CHR	Biotop-Nr. alt	2 79
Räumliche Abbildung	Fläche	Kartierung	23.08.2017
Anzahl Abschnitte	1	Fläche / Länge [m²/m]	1935,5022
		Breite (lineare Abb.) [m]	

Pflanzenartenliste

Gruppe / Pflanzenart	MS	M	W	Vs	St	PA	Ph	Sz	VS	V	G	cf	§	Rote Liste				
														HH	ND	SH	D	
Heraclium sphondylium (Wiesen-Bärenklau)	7	w																
Holcus mollis (Weiches Honiggras)	7	z																
Hypericum perforatum (Echtes Johanniskraut)	7	w																
Knautia arvensis (Acker-Knautie)	7	w												2			V	
Medicago lupulina (Hopfenklee)	7	w																
Pastinaca sativa (Pastinak)	7	l																
Plantago lanceolata (Spitz-Wegerich)	7	w																
Prunus spinosa (Schlehe)	7	w																
Quercus robur (Stiel-Eiche)	7	h																
Rosa canina (Hunds-Rose)	7	w																
Silene vulgaris (Taubenkropf-Leimkraut)	7	w												3			V	
Sorbus aucuparia (Eberesche)	7	w																
Stellaria holostea (Große Sternmiere)	7	h																
Tanacetum vulgare (Rainfarn)	7	w																
Torilis japonica (Gewöhnlicher Klettenkerbel)	7	z																
Trifolium repens (Weiß-Klee)	7	w																
Urtica dioica (Große Brennnessel)	7	w																
Verbascum nigrum (Schwarze Königskerze)	7	w																
Vicia cracca (Vogel-Wicke)	7	w																
Vicia hirsuta (Rauhhaarige Wicke)	7	w																
Anzahl Rote Liste Arten														3	3			
Anzahl Arten														41				

MS: Mengensystem; M: Mengenangabe, W: Bewertung der Art (FFH-Monitoring), Vs: Vegetationsschicht, St: Status, PA: Autor Phänologie; Ph: Phänologie, Sz: Soziabilität, VS: Vitalitätssystem; V: Vitalität, G: Geschlecht, cf: unsichere Bestimmung, §: Schutz nach BNatSchG, HH: Rote Liste Hamburg, Nds: Rote Liste Niedersachsen, SH: Rote Liste Schleswig-Holstein, D: Rote Liste Deutschland