

# Erhebungsbogen

**B**

<b>Projekt</b>	Biotopkartierung Hamburg	<b>Interne Nr.</b>	60606
		<b>DK5   DK5-GK</b>	<b>7642</b> 7642
<b>Handlungsbedarf</b>	Nein	<b>DK5 - Name</b>	Meiendorf
<b>Bearbeitung</b>	BRA	<b>Biotop-Nr.   alt</b>	<b>2</b> 79
<b>Räumliche Abbildung</b>	Fläche	<b>Kartierung</b>	06.10.2005
<b>Anzahl Abschnitte</b>	1	<b>Fläche / Länge [m<sup>2</sup>/m]</b>	1935,5022
		<b>Breite (lineare Abb.) [m]</b>	

<b>Gesetzlicher Schutz</b>	<b>_ kein gesetzl. Schutz kein gesetzlich geschütztes Biotop</b>	<b>Schutz nur teilweise</b>	<b>Nein</b>
----------------------------	--	-----------------------------	-------------

<b>Gesamtbewertung</b>	5	Noch wertvoll, gut entwicklungsfähig
– <b>Alter</b>	5	Biotop mittleren Alters, 20 bis 50 Jahre
– <b>Belastungsgrad</b>	6	Flächenhaft geringe oder örtlich stärkere oder Vorbelastung mit deutlichem Einfluß
– <b>Ökolog. Funktion</b>	6	Hohe Bedeutung in einem Biotopkomplex, für den lokalen Biotopverbund oder als Puffer
– <b>Seltenheit</b>	5	Seltener Biotoptyp, floristisch stark verarmt, ohne seltener Pflges. od. verbr. artenreicher Biotoptyp

## Bestandsbeschreibung

Rund 5 bis 6 m breiter Randstreifen zwischen Bahnböschung und Fußweg, grasreich bewachsen, teils mit Jungwuchs von Weißdorn, mit dichtem Aufwuchs, relativ arten- und blütenreich, mit Vorkommen von Zeigerarten trocken-magerer Standorte. Der Bereich ist ca. 30 bis 40 cm hoch aufgewachsen, insgesamt grasreich, etwas verfilzend. Gegenüber der Vorkartierung, die den Bereich als Trockenrasen ausgewiesen hat, ist ein deutlich wüchsiger Bestand entstanden, der nicht mehr unter die Schutzkriterien fällt.

## Vorkommen an Biotoptypen

1	TF	Typ	HF	F.Anteil
2	BTYP	Biotoptyp	- gesetzl. Grundl.	
3	Zusatz	Zusatz zum Biotoptypen		
4	LRT	Lebensraumtyp		
1	1		Ja	100 %
2	AKT	Halbruderale Gras- und Staudenflur trockener Standorte (2000)		

## Räumliche Lage

<b>Lagebeschreibung</b>	W Herdenpfad	<b>Hochwert (Y)</b>	5942026
<b>Nachbarnutzung/en</b>	Weg, Bahn, Grünland	<b>Naturraum</b>	Stapelfelder Jungmoränengebiet (702.00)
<b>Rechtswert (X)</b>	577612	<b>Gemarkung</b>	Meiendorf (541)
<b>Bezirk</b>	Wandsbek	<b>Ramsargebiet</b>	<input type="checkbox"/> <b>EG-Vogelschutzgeb.</b> <input type="checkbox"/>
<b>Stadtteil (OT-Nr.)</b>	Rahlstedt (526)	<b>Nationalpark</b>	<input type="checkbox"/>
<b>Digitaler Grünplan</b>	<input type="checkbox"/> <b>Hafengesamtgebiet</b>		
<b>Ausgleichsflächen</b>	<input type="checkbox"/> <b>Biosphärenreservat</b>		
<b>NSG / ND / LSG</b>	NSG Stellmoorer Tunneltal [ HH-505 / Anteil: 100% ]		
<b>FFH-GEBIET</b>	Stellmoorer Tunneltal/Höltigbaum [ DE 2327-302 / Anteil: 100% ]		
<b>Wasserschutzgebiet</b>			

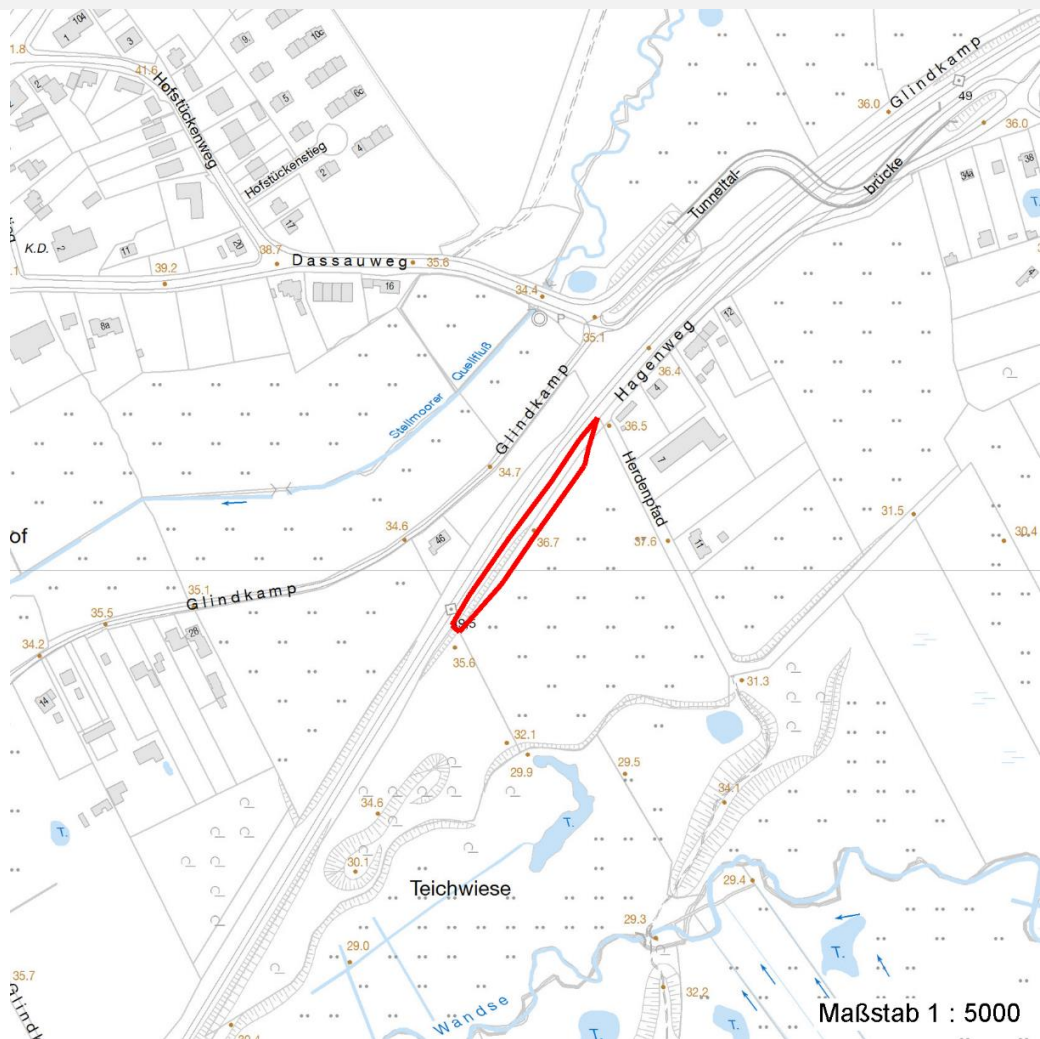
# Erhebungsbogen

**B**

<b>Projekt</b>	Biotopkartierung Hamburg		<b>Interne Nr.</b>	60606	
			<b>DK5   DK5-GK</b>	<b>7642</b>	7642
<b>Handlungsbedarf</b>	Nein		<b>DK5 - Name</b>	Meiendorf	
<b>Bearbeitung</b>	BRA	<b>Kopie</b>	Nein	<b>Biotop-Nr.   alt</b>	2   79
<b>Räumliche Abbildung</b>	Fläche		<b>Kartierung</b>	06.10.2005	
<b>Anzahl Abschnitte</b>	1		<b>Fläche / Länge [m<sup>2</sup>/m]</b>	1935,5022	
			<b>Breite (lineare Abb.) [m]</b>		

## Räumliche Lage

Karte



## Weitere Erhebungsbögen

Interne Nr.	Interne Nr. Zuordnung	DK5	Biotop-Nr.	Kartierung	Zuordnung	DK5 (GK)	Biotop-Nr. (alt)
60606	60605	7642	2	28.09.1998	K	7642	79
60606	118947	7642	2	23.08.2017	N	7642	79
60606	118947	7642	2	23.08.2017	K	7642	79

Zuordnung: N = nachfolgende Kartierung, K = weitere Kartierungen (zeitlich vorher oder nachher)

## Weitere Angaben

Merkmal	Wert
<b>Auswertung</b>	
Gefährdung / Einflüsse	Im Wegebereich Tritt, Störung, vermutlich Düngung durch Hunde.
Wertgesichtspunkte	Blütenreiche Fluren, Südexposition, wertvoller Insekten-Lebensraum.

# Erhebungsbogen

**B**

<b>Projekt</b>	Biotopkartierung Hamburg	<b>Interne Nr.</b>	60606
		<b>DK5   DK5-GK</b>	<b>7642</b> 7642
<b>Handlungsbedarf</b>	Nein	<b>DK5 - Name</b>	Meiendorf
<b>Bearbeitung</b>	BRA	<b>Biotop-Nr.   alt</b>	2 79
<b>Räumliche Abbildung</b>	Fläche	<b>Kartierung</b>	06.10.2005
<b>Anzahl Abschnitte</b>	1	<b>Fläche / Länge [m<sup>2</sup>/m]</b>	1935,5022
		<b>Breite (lineare Abb.) [m]</b>	

## Weitere Angaben

Merkmal	Wert
Maßnahmen	Flächen sporadisch mähen und das Mähgut abfahren, um eine leichte Aushagerung zu betreiben und die Arten der blütenreichen Staudensäume zu erhalten.

## Teilflächenbeschreibung

<b>Teilflächentyp</b>		<b>Teilflächen-Nr.</b>	1
<b>Biotoptyp</b>	Halbruderale Gras- und Staudenflur trockener Standorte (2000)	<b>Biotoptyp</b>	AKT
- <b>Zusatz</b>		- <b>gesetzl. Grundl.</b>	
<b>FFH-LRT</b>		<b>FFH-LRT</b>	
<b>Beschreibung</b>		<b>Entw.potential LRT</b>	
		<b>Hauptfläche</b>	Ja
		<b>Flächenanteil</b>	100 %
		<b>FFH-Unters.Fläche</b>	Nein
		<b>Saatgutfläche</b>	Nein

## Weitere Angaben

Merkmal	Wert
<b>Boden</b>	
Feuchte	5 - frisch und mäßig frisch
Stickstoffgehalt	6 - mäßig stickstoffarm bis stickstoffreich
<b>Standort, Relief</b>	
Belichtung	6 - halbsonnig bis halbschattig
<b>Veg. - Soziologie</b>	
BfN Schlüssel	19.2.02.02 - Dauco-Melilotion (Honigkleefluren) 30.0.02 - Arrhenatheretalia (Gedüngte Frischwiesen und -weiden) 40 - Trifolio-Geranietaea sanguinei (Staudensäume an Gehölzen)

## Zeigerwerte der Pflanzenartenliste (Auswertung)

<b>Standort</b>	<b>Belichtung</b>	halbsonnig bis halbschattig	6,4
<b>Boden</b>	<b>Feuchte</b>	frisch und mäßig frisch	4,9
	<b>Stickstoff (N)</b>	mäßig stickstoffarm bis stickstoffreich	5,5
	<b>Reaktion</b>	schwach sauer	6
<b>Vegetation</b>	<b>Mahdverträglichkeit</b>	mäßig bis gut schnittverträglich (erster Schnitt nicht vor Mitte Juni)	5,5
<b>Zeigerwerte</b>	<b>Futterwert</b>	mäßige Futterqualität	4,3
	<b>Wechselfeuchteanzeiger</b>		3
	<b>Giftpflanzen</b>		0
	<b>Überschw.anzeiger</b>		0

## Pflanzenartenliste

Gruppe / Pflanzenart	MS	M	W	Vs	St	PA	Ph	Sz	VS	V	G	cf	Rote Liste					
													§	HH	ND	SH	D	
Tracheobionta (Gefäßpflanzen)																		

# Erhebungsbogen

**B**

<b>Projekt</b>	Biotopkartierung Hamburg		<b>Interne Nr.</b>	60606
			<b>DK5   DK5-GK</b>	<b>7642</b> 7642
<b>Handlungsbedarf</b>	Nein		<b>DK5 - Name</b>	Meiendorf
<b>Bearbeitung</b>	BRA	<b>Kopie</b>	<b>Biotop-Nr.   alt</b>	<b>2</b> 79
<b>Räumliche Abbildung</b>	Fläche	Nein	<b>Kartierung</b>	06.10.2005
<b>Anzahl Abschnitte</b>	1		<b>Fläche / Länge [m<sup>2</sup>/m]</b>	1935,5022
			<b>Breite (lineare Abb.) [m]</b>	

## Pflanzenartenliste

Gruppe / Pflanzenart	MS	M	W	Vs	St	PA	Ph	Sz	VS	V	G	cf	Rote Liste					
													§	HH	ND	SH	D	
Acer campestre (Feld-Ahorn)	7	w		-														
Achillea millefolium (Gewöhnliche Schafgarbe)	7	w		-														
Agrostis capillaris (Rotes Straußgras)	7	w		-														
Alliaria petiolata (Knoblauchsrauke)	7	w		-														
Anthriscus sylvestris (Wiesen-Kerbel)	7	w		-														
Arrhenatherum elatius (Glatthafer)	7	z		-														
Artemisia vulgaris (Gewöhnlicher Beifuß)	7	w		-														
Betula pendula (Hänge-Birke)	7	w		-														
Campanula rotundifolia (Rundblättrige Glockenblume)	7	w		-											3		V	
Carex hirta (Behaarte Segge)	7	w		-														
Cirsium arvense (Acker-Kratzdistel)	7	w		-														
Crataegus monogyna (Eingrifflicher Weißdorn)	7	w		-														
Dactylis glomerata (Wiesen-Knäuelgras)	7	z		-														
Deschampsia flexuosa (Draht-Schmiele)	7	w		-														
Elymus repens (Gewöhnliche Quecke)	7	w		-														
Festuca rubra (Rot-Schwingel)	7	w		-														
Galeopsis tetrahit (Gewöhnlicher Hohlzahn)	7	w		-														
Galium album (Weißes Labkraut)	7	w		-														
Galium aparine (Kletten-Labkraut)	7	w		-														
Geum urbanum (Echte Nelkenwurz)	7	w		-														
Glechoma hederacea (Gundermann)	7	w		-														
Heraclium sphondylium (Wiesen-Bärenklau)	7	w		-														
Hieracium sabaudum (Savoyer Habichtskraut)	7	w		-														
Holcus mollis (Weiches Honiggras)	7	z		-														
Hylotelephium maximum (Große Fetthenne)	7	w		-											3		V	
Hypericum perforatum (Echtes Johanniskraut)	7	w		-														
Knautia arvensis (Acker-Knautie)	7	w		-											2		V	
Medicago lupulina (Hopfenklee)	7	w		-														
Pastinaca sativa (Pastinak)	7	w		-														
Plantago lanceolata (Spitz-Wegerich)	7	w		-														
Prunus spinosa (Schlehe)	7	w		-														
Quercus robur (Stiel-Eiche)	7	h		-														
Rosa canina (Hunds-Rose)	7	w		-														
Salix caprea (Sal-Weide)	7	w		-														
Silene vulgaris (Taubenkropf-Leimkraut)	7	w		-											3		V	
Sorbus aucuparia (Eberesche)	7	w		-														
Stellaria holostea (Große Sternmiere)	7	h		-														
Tanacetum vulgare (Rainfarn)	7	w		-														
Torilis japonica (Gewöhnlicher Klettenkerbel)	7	z		-														
Trifolium repens (Weiß-Klee)	7	w		-														
Urtica dioica (Große Brennessel)	7	w		-														
Verbascum nigrum (Schwarze Königskerze)	7	w		-											X			
Vicia cracca (Vogel-Wicke)	7	w		-														
Vicia hirsuta (Rauhhaarige Wicke)	7	w		-														
<b>Anzahl Rote Liste Arten</b>													<b>4</b>	<b>4</b>				
<b>Anzahl Arten</b>													<b>44</b>					

MS: Mengensystem; M: Mengenangabe, W: Bewertung der Art (FFH-Monitoring), Vs: Vegetationsschicht, St: Status, PA: Autor Phänologie; Ph: Phänologie, Sz: Soziabilität, VS: Vitalitätssystem; V: Vitalität, G: Geschlecht, cf: unsichere Bestimmung, §: Schutz nach BNatSchG, HH: Rote Liste Hamburg, Nds: Rote Liste Niedersachsen, SH: Rote Liste Schleswig-Holstein, D: Rote Liste Deutschland

## Erhebungsbogen

**B**

<b>Projekt</b>	Biotopkartierung Hamburg			<b>Interne Nr.</b>	60606	
				<b>DK5   DK5-GK</b>	<b>7642</b>	7642
				<b>DK5 - Name</b>	Meiendorf	
<b>Handlungsbedarf</b>	Nein			<b>Biotop-Nr.   alt</b>	<b>2</b>	79
<b>Bearbeitung</b>	BRA	<b>Kopie</b>	Nein	<b>Kartierung</b>	06.10.2005	
<b>Räumliche Abbildung</b>	Fläche			<b>Fläche / Länge [m<sup>2</sup>/m]</b>	1935,5022	
<b>Anzahl Abschnitte</b>	1			<b>Breite (lineare Abb.) [m]</b>		