

Erhebungsbogen

B

Projekt	Biotopkartierung Hamburg	Interne Nr.	118720
		DK5 DK5-GK	7642 7644
Handlungsbedarf	Nein	DK5 - Name	Meiendorf
Bearbeitung	KOM	Biotop-Nr. alt	18 32
Räumliche Abbildung	Fläche	Kartierung	02.08.2017
Anzahl Abschnitte	1	Fläche / Länge [m²/m]	87854,6064
		Breite (lineare Abb.) [m]	

Gesetzlicher Schutz **_ kein gesetzl. Schutz kein gesetzlich geschütztes Biotop** **Schutz nur teilweise** **Nein**

Gesamtbewertung	7	Besonders wertvoll
– Alter	3	Biotop geringen Alters, 5 bis 10 Jahre
– Belastungsgrad	7	Flächenhaft geringe oder Vorbelastung mit schwachem Einfluß
– Ökolog. Funktion	7	Sehr hohe Bedeutung in einem Biotopkomplex, für den lokalen Biotopverbund oder als Puffer
– Seltenheit	6	Seltener Biotoptyp, ohne seltene oder bedrohte Pflges., ungesättigtes Artenspektrum, reliktsiche RL-Arten

Bestandsbeschreibung

Vor 15-20 Jahren umgebauter ehemaliger Fichten- und Lärchenforst. Einzelne Fichten, Kiefern und Lärchen sind stehen geblieben, im übrigen mit viel Eichen-Überhältern, die vermutlich im ursprünglichen Bestand bereits enthalten waren. Der Jungwuchs darunter ist schon ca. 8-12m hoch, dieser mit viel Birke und Eberesche sowie Später Traubenkirsche, aber auch Rotbuche. Die Krautschicht ist stellenweise schwach, weist auf saure, frischere rohumusreiche Böden hin (Nadelstreueinfluss), zentral in der Fläche ist ein etwas feuchtes Standortpotential vorhanden. Aufgelichtete Bereiche entlang der Fußwege sind von dichtem Bestand aus Drüsigem Springkraut und Brennessel geprägt.

Vorkommen an Biotoptypen

1	TF	Typ	HF	F.Anteil
2	BTYP	Biotoptyp		- gesetzl. Grundl.
3	Zusatz	Zusatz zum Biotoptypen		
4	LRT	Lebensraumtyp		
1	1		Ja	100 %
2	WPB	Birken- und Espen-Pionier- oder Vorwald (2000)		
1	2			0 %
2	WNF	Fichtenwald/-forst, naturnah (2000)		

Räumliche Lage

Lagebeschreibung	SW Meiendorfer Weg		
Nachbarnutzung/en	Forst, Wald, Privatgärten, Knicks, Straßen		
Rechtswert (X)	576573	Hochwert (Y)	5943815
Bezirk	Wandsbek	Naturraum	Stapelfelder Jungmoränengebiet (702.00)
Stadtteil (OT-Nr.)	Volksdorf (525)	Gemarkung	Volksdorf (540)
Digitaler Grünplan	<input type="checkbox"/> Hafengesamtgebiet	<input type="checkbox"/> Ramsargebiet	<input type="checkbox"/> EG-Vogelschutzgeb.
Ausgleichsflächen	<input type="checkbox"/> Biosphärenreservat	<input type="checkbox"/> Nationalpark	<input type="checkbox"/>
NSG / ND / LSG	LSG Duvenstedt, Bergstedt, Lemsahl-Mellingstedt, Volksdorf und Rahlstedt [HH-2009 / Anteil: 100%]		
FFH-GEBIET			
Wasserschutzgebiet			

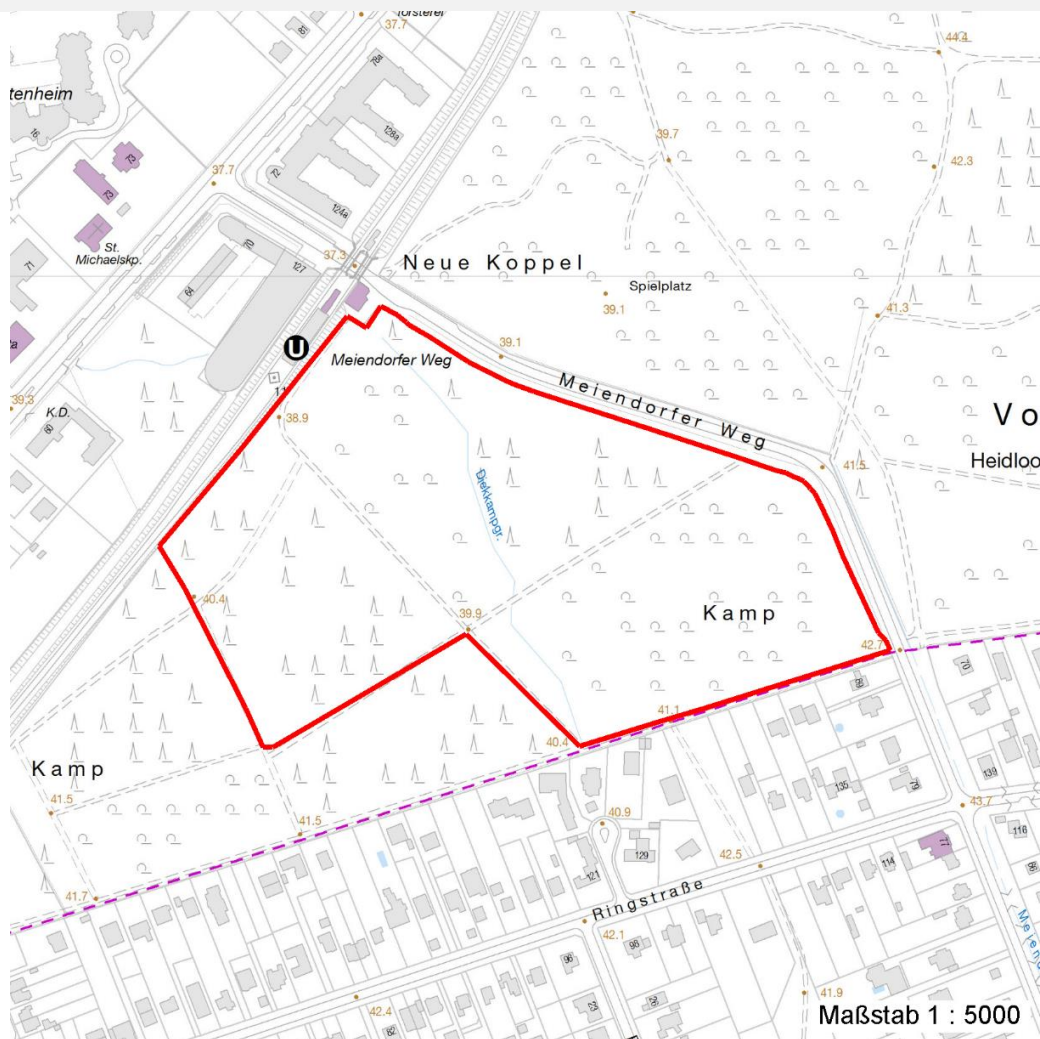
Erhebungsbogen

B

Projekt	Biotopkartierung Hamburg		Interne Nr.	118720	
			DK5 DK5-GK	7642	7644
Handlungsbedarf	Nein		DK5 - Name	Meiendorf	
Bearbeitung	KOM	Kopie Ja	Biotop-Nr. alt	18	32
Räumliche Abbildung	Fläche		Kartierung	02.08.2017	
Anzahl Abschnitte	1		Fläche / Länge [m²/m]	87854,6064	
			Breite (lineare Abb.) [m]		

Räumliche Lage

Karte



Weitere Erhebungsbögen

Interne Nr.	Interne Nr. Zuordnung	DK5	Biotop-Nr.	Kartierung	Zuordnung	DK5 (GK)	Biotop-Nr. (alt)
118720	60471	7642	18	21.07.1997	K	7644	32
118720	60475	7642	18	07.05.2006	K	7644	32
118720	60475	7642	18	07.05.2006	=	7644	32

Zuordnung: N = nachfolgende Kartierung, K = weitere Kartierungen (zeitlich vorher oder nachher)

Foto

Interne Nr.	Index	Dateiname	Aufnahmerichtung
64716	0	7642_18_020817_2.JPG	

Weitere Angaben

Merkmal	Wert
---------	------

Auswertung

20.04.2020

Erhebungsbogen

B

Projekt	Biotopkartierung Hamburg	Interne Nr.	118720
		DK5 DK5-GK	7642 7644
Handlungsbedarf	Nein	DK5 - Name	Meiendorf
Bearbeitung	KOM	Biotop-Nr. alt	18 32
Räumliche Abbildung	Fläche	Kartierung	02.08.2017
Anzahl Abschnitte	1	Fläche / Länge [m²/m]	87854,6064
		Breite (lineare Abb.) [m]	

Weitere Angaben

Merkmal	Wert
Gefährdung / Einflüsse	Aktuell keine erkennbar.
Wertgesichtspunkte	Naturnahe und ungestörte Entwicklung eines standortgerechten Laub-Mischwalds, günstiges Brutvogelhabitat und Unterstand für Wildtiere, sehr artenreich
zoologisch bedeutsame Strukturen	Dichte spontane Gebüsche
Bedeutung für Tiergruppe	Spontane Vegetation jeder Form
	Insekten, allgemein
	Vögel
	Wirbellose, sonstige
Maßnahmen	Bekämpfung der Bestände von Impatiens glandulifera und Prunus serotina
	Flächen weiterhin der Sukzession überlassen, zukünftig mit naturnahen Methoden bewirtschaften.

Foto

Fotodatei 7642_18_020817_2.JPG
Bildbeschreibung k.A.
Aufnahmerichtung

Fotodatei
Bildbeschreibung
Aufnahmerichtung



Teilflächenbeschreibung

Teilflächentyp		Teilflächen-Nr.	1
Biotoptyp	Birken- und Espen-Pionier- oder Vorwald (2000)	Biotoptyp	WPB
- Zusatz		- gesetzl. Grundl.	
FFH-LRT		FFH-LRT	
Beschreibung		Entw.potential LRT	
		Hauptfläche	Ja
		Flächenanteil	100 %
		FFH-Unters.Fläche	Nein
		Saatgutfläche	Nein

Erhebungsbogen

B

Projekt	Biotopkartierung Hamburg	Interne Nr.	118720
		DK5 DK5-GK	7642 7644
Handlungsbedarf	Nein	DK5 - Name	Meiendorf
Bearbeitung	KOM	Biotop-Nr. alt	18 32
Räumliche Abbildung	Fläche	Kartierung	02.08.2017
Anzahl Abschnitte	1	Fläche / Länge [m²/m]	87854,6064
		Breite (lineare Abb.) [m]	

Weitere Angaben

Merkmal	Wert
Boden	
Feuchte	6 - mäßig feucht und wechselfeucht
Stickstoffgehalt	6 - mäßig stickstoffarm bis stickstoffreich
Standort, Relief	
Belichtung	6 - halbsonnig bis halbschattig
Veg. - Deckg./Ant.	
1. Baumschicht	90 %
2. Baumschicht	5 %
Strauchschicht	80 %
1. Krautschicht	30 %
Veg. - Soziologie	
BfN Schlüssel	19 - Artemisietea (Ausdauernde Stickstoff-Krautfluren) 48.0.01.04 - Pruno-Rubion fruticosi 48.0.04 - Fagitalia sylvaticae (Edellaub-Mischwälder und verwandte Ges.)

Zeigerwerte der Pflanzenartenliste (Auswertung)

Standort	Belichtung	halbsonnig bis halbschattig	5,7
Boden	Feuchte	mäßig feucht und wechselfeucht	5,9
	Stickstoff (N)	stickstoffreich	6,7
Vegetation	Reaktion	schwach sauer	5,8
	Mahdverträglichkeit	schnittempfindlich (nur Herbstschnitt vertragend)	3,5
Zeigerwerte	Futterwert	sehr geringwertiges Futter	1,5
	Wechselfeuchteanzeiger		4
	Giftpflanzen		1
	Überschw.anzeiger		2

Pflanzenartenliste

Gruppe / Pflanzenart	MS	M	W	Vs	St	PA	Ph	Sz	VS	V	G	cf	Rote Liste					
													§	HH	ND	SH	D	
Tracheobionta (Gefäßpflanzen)																		
Acer pseudoplatanus (Berg-Ahorn)	7	z																
Aegopodium podagraria (Giersch)	7	z																
Athyrium filix-femina (Gewöhnlicher Frauenfarn)	7	h																
Betula pendula (Hänge-Birke)	7	h																
Carex pilulifera (Pillen-Segge)	7	w																
Chelidonium majus (Schöllkraut)	7	w																
Circaea lutetiana (Gewöhnliches Hexenkraut)	7	w																
Corylus avellana (Haselnuss)	7	z																
Dactylis glomerata (Wiesen-Knäuelgras)	7	w																
Dryopteris carthusiana (Dorniger Wurmfarne)	7	w																
Dryopteris dilatata (Breitblättriger Wurmfarne)	7	z																
Dryopteris filix-mas (Gewöhnlicher Wurmfarne)	7	w																
Epilobium angustifolium (Schmalblättriges Weidenröschen)	7	w																
Fagus sylvatica (Rotbuche)	7	h																

Erhebungsbogen

B

Projekt	Biotopkartierung Hamburg		Interne Nr.	118720	
			DK5 DK5-GK	7642	7644
Handlungsbedarf	Nein		DK5 - Name	Meiendorf	
Bearbeitung	KOM	Kopie	Biotop-Nr. alt	18	32
Räumliche Abbildung	Fläche	Ja	Kartierung	02.08.2017	
Anzahl Abschnitte	1		Fläche / Länge [m²/m]	87854,6064	
			Breite (lineare Abb.) [m]		

Pflanzenartenliste

Gruppe / Pflanzenart	MS	M	W	Vs	St	PA	Ph	Sz	VS	V	G	cf	Rote Liste							
													§	HH	ND	SH	D			
Festuca gigantea (Riesen-Schwingel)	7	w																		
Frangula alnus (Faulbaum)	7	z																		
Fraxinus excelsior (Gewöhnliche Esche)	7	w																		
Galeopsis tetrahit (Gewöhnlicher Hohlzahn)	7	z																		
Geranium robertianum (Stinkender Storchschnabel)	7	w																		
Geum urbanum (Echte Nelkenwurz)	7	z																		
Glechoma hederacea (Gundermann)	7	z																		
Hedera helix (Efeu)	7	z																		
Heraclium sphondylium (Wiesen-Bärenklau)	7	w																		
Holcus lanatus (Wolliges Honiggras)	7	w																		
Humulus lupulus (Hopfen)	7	z																		
Impatiens glandulifera (Drüsiges Springkraut)	7	l																		
Impatiens parviflora (Kleinblütiges Springkraut)	7	w																		
Juncus effusus (Flutter-Binse)	7	z																		
Larix decidua (Europäische Lärche)	7	w																		
Lonicera periclymenum (Wald-Geißblatt)	7	w																		
Lysimachia vulgaris (Gewöhnlicher Gilbweiderich)	7	w																		
Milium effusum (Wald-Fluttergras)	7	w																		
Oxalis acetosella (Wald-Sauerklee)	7	w																		
Picea abies (Gemeine Fichte)	7	z																		
Pinus sylvestris (Wald-Kiefer)	7	z																		
Polygonatum multiflorum (Vielblütige Weißwurz)	7	w																		
Prunus serotina (Späte Traubenkirsche)	7	z																		
Quercus robur (Stiel-Eiche)	7	z																		
Ribes uva-crispa (Stachelbeere)	7	w																		
Rubus armeniacus (Armenische Brombeere)	7	z																		
Rubus caesius (Kratzbeere)	7	w																		
Rubus fruticosus agg. (Artengruppe Echte Brombeere)	7	h																		
Rubus idaeus (Himbeere)	7	h																		
Rubus idaeus (Himbeere)	7	z																		
Rubus laciniatus (Schlitzblättrige Brombeere)	7	w																		
Rumex obtusifolius (Stumpfbblättriger Ampfer)	7	w																		
Salix caprea (Sal-Weide)	7	w																		
Salix cinerea (Grau-Weide)	7	w																		
Sambucus nigra (Schwarzer Holunder)	7	z																		
Sorbus aucuparia (Eberesche)	7	z																		
Taxus baccata (Gemeine Eibe)	7	w												b		3			V	
Tilia cordata (Winter-Linde)	7	w																		
Urtica dioica (Große Brennessel)	7	h																		
																		Anzahl Rote Liste Arten	1	1
																		Anzahl Arten	52	

MS: Mengensystem; M: Mengenangabe, W: Bewertung der Art (FFH-Monitoring), Vs: Vegetationsschicht, St: Status, PA: Autor Phänologie; Ph: Phänologie, Sz: Soziabilität, VS: Vitalitätssystem; V: Vitalität, G: Geschlecht, cf: unsichere Bestimmung, §: Schutz nach BNatSchG, HH: Rote Liste Hamburg, Nds: Rote Liste Niedersachsen, SH: Rote Liste Schleswig-Holstein, D: Rote Liste Deutschland

Erhebungsbogen

B

Projekt	Biotopkartierung Hamburg	Interne Nr.	118720
		DK5 DK5-GK	7642 7644
Handlungsbedarf	Nein	DK5 - Name	Meiendorf
Bearbeitung	KOM	Biotop-Nr. alt	18 32
Räumliche Abbildung	Fläche	Kartierung	02.08.2017
Anzahl Abschnitte	1	Fläche / Länge [m²/m]	87854,6064
		Breite (lineare Abb.) [m]	

Teilflächenbeschreibung

Teilflächentyp		Teilflächen-Nr.	2
Biotoptyp	Fichtenwald/-forst, naturnah (2000)	Biotoptyp	WNF
- Zusatz		- gesetzl. Grundl.	
FFH-LRT		FFH-LRT	
Beschreibung		Entw.potential LRT	
		Hauptfläche	
		Flächenanteil	0 %
		FFH-Unters.Fläche	Nein
		Saatgutfläche	Nein