

Erhebungsbogen

B

Projekt	Biotopkartierung Hamburg	Interne Nr.	118742
		DK5 DK5-GK	7642
Handlungsbedarf	Nein	DK5 - Name	Meiendorf
Bearbeitung	KOM	Biotop-Nr. alt	154
Räumliche Abbildung	Fläche	Kartierung	18.09.2017
Anzahl Abschnitte	1	Fläche / Länge [m²/m]	8813,9282
		Breite (lineare Abb.) [m]	

Gesetzlicher Schutz kein gesetzl. Schutz **kein gesetzlich geschütztes Biotop** **Schutz nur teilweise** **Nein**

Gesamtbewertung	6	Wertvoll
– Alter	4	Biotop mittleren Alters, 10 bis 20 Jahre
– Belastungsgrad	7	Flächenhaft geringe oder Vorbelastung mit schwachem Einfluß
– Ökolog. Funktion	6	Hohe Bedeutung in einem Biotopkomplex, für den lokalen Biotopverbund oder als Puffer
– Seltenheit	6	Seltener Biotoptyp, ohne seltene oder bedrohte Pflges., ungesättigtes Artenspektrum, reliktsische RL-Arten

Bestandsbeschreibung

Junger, lückiger Ahorn-Pionierwald mit viel Naturverjüngung auf reliefreicher Schlagflur, auf ehemaligem Buchenwald stockend. Das Gelände wird von zwei Radwegen durchquert. Große Mengen an starkem liegendem Totholz, am Rande des Bestandes wurden einzelne mittelalte Rotbuchen stehen gelassen. Die Krauschicht ist überwiegend dicht und neophytenreich.

Vorkommen an Biotoptypen

1	TF	Typ	HF	F.Anteil
2	BTYP	Biotoptyp	- gesetzl. Grundl.	
3	Zusatz	Zusatz zum Biotoptypen		
4	LRT	Lebensraumtyp		
1	1		Ja	100 %
2	WPA	Ahorn- oder Eschen-Pionier- oder Vorwald (2000)		
3	!	reich an Tot- oder Altholz (!)		
4	kein LRT	kein Lebensraumtyp nach FFH-Richtlinie		

Räumliche Lage

Lagebeschreibung	Südostecke des Volksdorfer Waldes		
Nachbarnutzung/en	Waldflächen, Siedlungsrand, Gärten		
Rechtswert (X)	577903	Hochwert (Y)	5943920
Bezirk	Wandsbek	Naturraum	Stapelfelder Jungmoränengebiet (702.00)
Stadtteil (OT-Nr.)	Volksdorf (525)	Gemarkung	Volksdorf (540)
Digitaler Grünplan	<input type="checkbox"/> Hafengesamtgebiet	<input type="checkbox"/> Ramsargebiet	<input type="checkbox"/> EG-Vogelschutzgeb.
Ausgleichsflächen	<input checked="" type="checkbox"/> Biosphärenreservat	<input type="checkbox"/> Nationalpark	<input type="checkbox"/>
NSG / ND / LSG	LSG Duvenstedt, Bergstedt, Lemsahl-Mellingstedt, Volksdorf und Rahlstedt [HH-2009 / Anteil: 100%]		
FFH-GEBIET			
Wasserschutzgebiet			

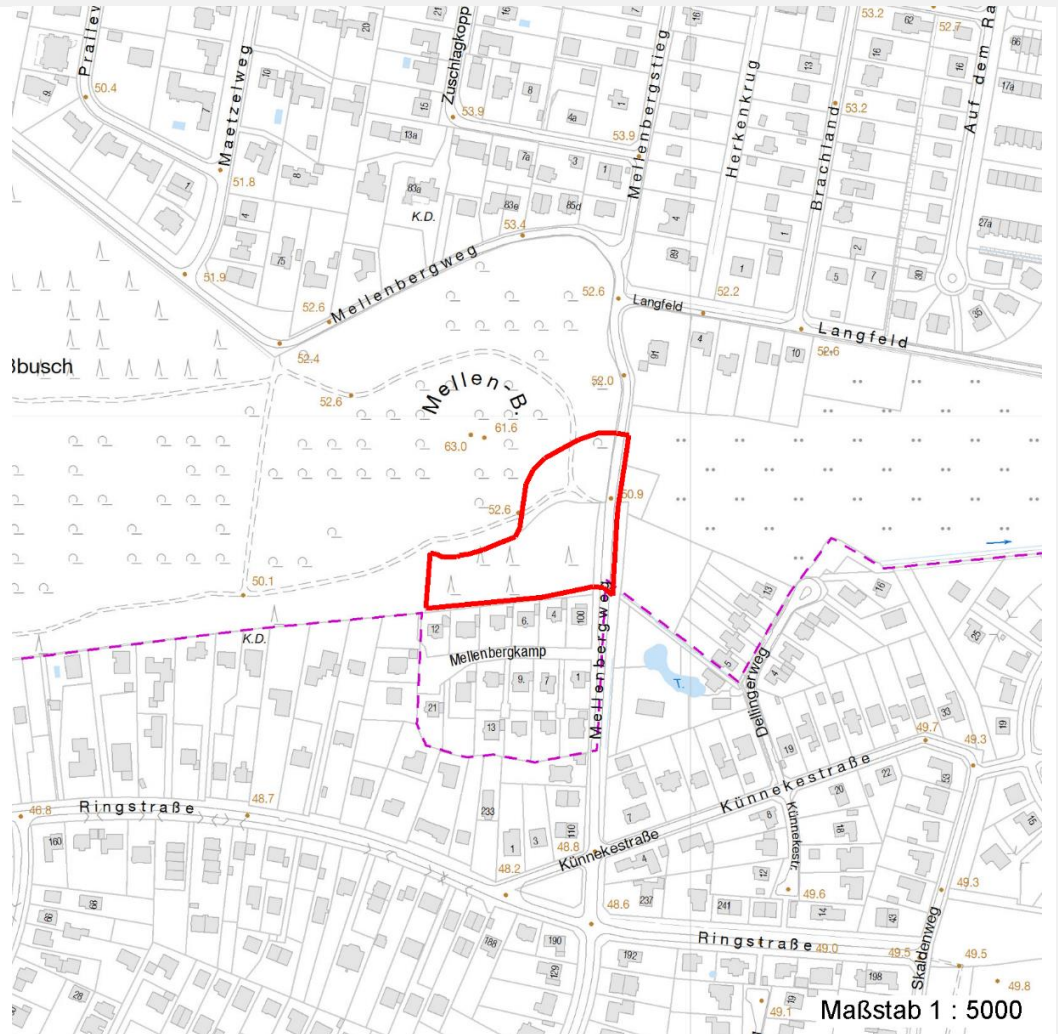
Erhebungsbogen

B

Projekt	Biotopkartierung Hamburg	Interne Nr.	118742
		DK5 DK5-GK	7642
		DK5 - Name	Meiendorf
Handlungsbedarf	Nein	Biotop-Nr. alt	154
Bearbeitung	KOM	Kartierung	18.09.2017
Räumliche Abbildung	Fläche	Fläche / Länge [m²/m]	8813,9282
Anzahl Abschnitte	1	Breite (lineare Abb.) [m]	

Räumliche Lage

Karte



Weitere Erhebungsbögen

Interne Nr.	Interne Nr. Zuordnung	DK5	Biotop-Nr.	Kartierung	Zuordnung	DK5 (GK)	Biotop-Nr. (alt)
118742	60577	7642	30	07.05.2006	>	7644	61

Zuordnung: N = nachfolgende Kartierung, K = weitere Kartierungen (zeitlich vorher oder nachher)

Foto

Interne Nr.	Index	Dateiname	Aufnahmerichtung
64740	0	7642_154_180917_1.JPG	

Weitere Angaben

Merkmal	Wert
Auswertung Gefährdung / Einflüsse	Ruderalisierung und Störung durch Fuß/Radwegennutzung. Zunahme des Neophytenanteils

Erhebungsbogen

B

Projekt	Biotopkartierung Hamburg	Interne Nr.	118742
		DK5 DK5-GK	7642
Handlungsbedarf	Nein	DK5 - Name	Meiendorf
Bearbeitung	KOM	Biotop-Nr. alt	154
Räumliche Abbildung	Fläche	Kartierung	18.09.2017
Anzahl Abschnitte	1	Fläche / Länge [m²/m]	8813,9282
		Breite (lineare Abb.) [m]	

Weitere Angaben

Merkmal	Wert
---------	------

Wertgesichtspunkte	
Maßnahmen	

Foto

Fotodatei	7642_154_180917_1.JPG	Fotodatei	
Bildbeschreibung	k.A.	Bildbeschreibung	
Aufnahmerichtung		Aufnahmerichtung	



Teilflächenbeschreibung

Teilflächentyp		Teilflächen-Nr.	1
Biotoptyp	Ahorn- oder Eschen-Pionier- oder Vorwald (2000)	Biotoptyp	WPA
- Zusatz	reich an Tot- oder Altholz (!)	- gesetzl. Grundl.	
FFH-LRT	kein Lebensraumtyp nach FFH-Richtlinie	FFH-LRT	kein LRT
Beschreibung		Entw.potential LRT	
		Hauptfläche	Ja
		Flächenanteil	100 %
		FFH-Unters.Fläche	Nein
		Saatgutfläche	Nein

Weitere Angaben

Merkmal	Wert
---------	------

Auswertung

zoologisch bedeutsame Strukturen	Totholz
Bedeutung für Tiergruppe	Holzbewohnende Insekten
	Vögel
Maßnahmen	Fläche der freien Sukzession überlassen, Totholz im Bestand belassen.

Erhebungsbogen

B

Projekt	Biotopkartierung Hamburg		Interne Nr.	118742
			DK5 DK5-GK	7642
Handlungsbedarf	Nein		DK5 - Name	Meiendorf
Bearbeitung	KOM	Kopie	Biotop-Nr. alt	154
Räumliche Abbildung	Fläche	Nein	Kartierung	18.09.2017
Anzahl Abschnitte	1		Fläche / Länge [m²/m]	8813,9282
			Breite (lineare Abb.) [m]	

Zeigerwerte der Pflanzenartenliste (Auswertung)

Standort	Belichtung	halbsonnig bis halbschattig	5,5
Boden	Feuchte	mäßig feucht und wechselfeucht	5,7
	Stickstoff (N)	stickstoffreich	7,1
	Reaktion	schwach sauer	6,2
Vegetation	Mahdverträglichkeit	mäßig schnittverträglich (erster Schnitt nicht vor 1. Juli)	4,8
Zeigerwerte	Futterwert	geringwertiges Futter	2,5
	Wechselfeuchteanzeiger		1
	Giftpflanzen		2
	Überschw.anzeiger		1

Pflanzenartenliste

Gruppe / Pflanzenart	MS	M	W	Vs	St	PA	Ph	Sz	VS	V	G	cf	§	Rote Liste			
														HH	ND	SH	D
Tracheobionta (Gefäßpflanzen)																	
Acer platanoides (Spitz-Ahorn)	7	z															
Acer pseudoplatanus (Berg-Ahorn)	7	h															
Agrostis capillaris (Rotes Straußgras)	7	z															
Carex pilulifera (Pillen-Segge)	7	w															
Corylus avellana (Haselnuss)	7	w															
Dactylis glomerata (Wiesen-Knäuelgras)	7	z															
Fagus sylvatica (Rotbuche)	7	w															
Festuca gigantea (Riesen-Schwingel)	7	w															
Galeobdolon argentatum (Garten Goldnessel)	7	z															
Galeopsis tetrahit (Gewöhnlicher Hohlzahn)	7	z															
Galium aparine (Kletten-Labkraut)	7	z															
Geum urbanum (Echte Nelkenwurz)	7	z															
Impatiens parviflora (Kleinblütiges Springkraut)	7	z															
Iris pseudacorus (Gelbe Schwertlilie)	7	w											b				
Juncus effusus (Flatter-Binse)	7	w															
Poa annua (Einjähriges Rispengras)	7	z															
Rubus fruticosus agg. (Artengruppe Echte Brombeere)	7	z															
Rubus idaeus (Himbeere)	7	z															
Rumex obtusifolius (Stumpfbblätteriger Ampfer)	7	z															
Sambucus nigra (Schwarzer Holunder)	7	w															
Scrophularia nodosa (Knotige Braunwurz)	7	w															
Urtica dioica (Große Brennessel)	7	h															
Anzahl Rote Liste Arten																	
Anzahl Arten														22			

MS: Mengensystem; M: Mengenangabe, W: Bewertung der Art (FFH-Monitoring), Vs: Vegetationsschicht, St: Status, PA: Autor Phänologie; Ph: Phänologie, Sz: Soziabilität, VS: Vitalitätssystem; V: Vitalität, G: Geschlecht, cf: unsichere Bestimmung, §: Schutz nach BNatSchG, HH: Rote Liste Hamburg, ND: Rote Liste Niedersachsen, SH: Rote Liste Schleswig-Holstein, D: Rote Liste Deutschland