

Erhebungsbogen

B

Projekt	Biotopkartierung Hamburg	Interne Nr.	60495
		DK5 DK5-GK	7642 7644
Handlungsbedarf	Nein	DK5 - Name	Meiendorf
Bearbeitung	LUD	Biotop-Nr. alt	13 13
Räumliche Abbildung	Fläche	Kartierung	27.10.1997
Anzahl Abschnitte	1	Fläche / Länge [m²/m]	56642,6425
		Breite (lineare Abb.) [m]	

Gesetzlicher Schutz **_ kein gesetzl. Schutz kein gesetzlich geschütztes Biotop** **Schutz nur teilweise** **Nein**

Gesamtbewertung	7	Besonders wertvoll
– Alter	8	Biotop hohen Alters, 200 bis 500 Jahre
– Belastungsgrad	6	Flächenhaft geringe oder örtlich stärkere oder Vorbelastung mit deutlichem Einfluß
– Ökolog. Funktion	8	Wertbestimmender Bestandteil eines wertvollen Biotopkomplexes oder für den regionalen Biotopverbund.
– Seltenheit	6	Seltener Biotoptyp, ohne seltene oder bedrohte Pflges., ungesättigtes Artenspektrum, reliktsische RL-Arten

Bestandsbeschreibung

Bodensaurer Buchenwald aus meist dicht stehenden, alten, bisweilen einen Stammdurchmesser bis 1,4m aufweisenden Rot-Buchen und eingestreuten Stiel-Eichen, am Mellenberg als reiner Hallenwald ausgebildet. In den Randgebieten mit dichten, in die mittelhohe Strauchschicht ausgewachsenen, meist aus Stangenholz bestehenden, reinen Buchenanpflanzungen, selten einigen Birken. Krautschicht hier und im Hallenwald völlig fehlend, nur an einigen Stellen, an denen Bäume geschlagen wurden und in den helleren Randzonen ist zuweilen eine Bodenvegetation vorhanden, dort neben Brombeere und Himbeere mit natürlich nachwachsenden Buchen, Flattergras, Maiglöckchen, Straußgras, zuweilen üppige Adlerfarnbestände. Wald von mehreren Trampelpfaden durchzogen.

-> historische Kartierung vorhanden, siehe Nr.13 von 1984.

Vorkommen an Biotoptypen

1	TF	Typ	HF	F.Anteil
2	BTYP	Biotoptyp	- gesetzl. Grundl.	
3	Zusatz	Zusatz zum Biotoptypen		
4	LRT	Lebensraumtyp		
1	1		Ja	100 %
2	WMS	Buchenwald basenarmer Standorte (2000)		
3	4	sehr starkes Baumholz, Brusthöhendurchmesser >= 70 cm (4)		
4	kein LRT	kein Lebensraumtyp nach FFH-Richtlinie		

Räumliche Lage

Lagebeschreibung	Volksdorfer Wald, Mellen-Berg		
Nachbarnutzung/en	Wohngebiet, Straße, Wald		
Rechtswert (X)	577787	Hochwert (Y)	5943967
Bezirk	Wandsbek	Naturraum	Stapelfelder Jungmoränengebiet (702.00)
Stadtteil (OT-Nr.)	Volksdorf (525)	Gemarkung	Volksdorf (540)
Digitaler Grünplan	<input type="checkbox"/> Hafengesamtgebiet	<input type="checkbox"/> Ramsargebiet	<input type="checkbox"/> EG-Vogelschutzgeb.
Ausgleichsflächen NSG / ND / LSG	<input type="checkbox"/> Biosphärenreservat	<input type="checkbox"/> Nationalpark	<input type="checkbox"/>
FFH-GEBIET	LSG Duvenstedt, Bergstedt, Lemsahl-Mellingstedt, Volksdorf und Rahlstedt [HH-2009 / Anteil: 100%]		
Wasserschutzgebiet			

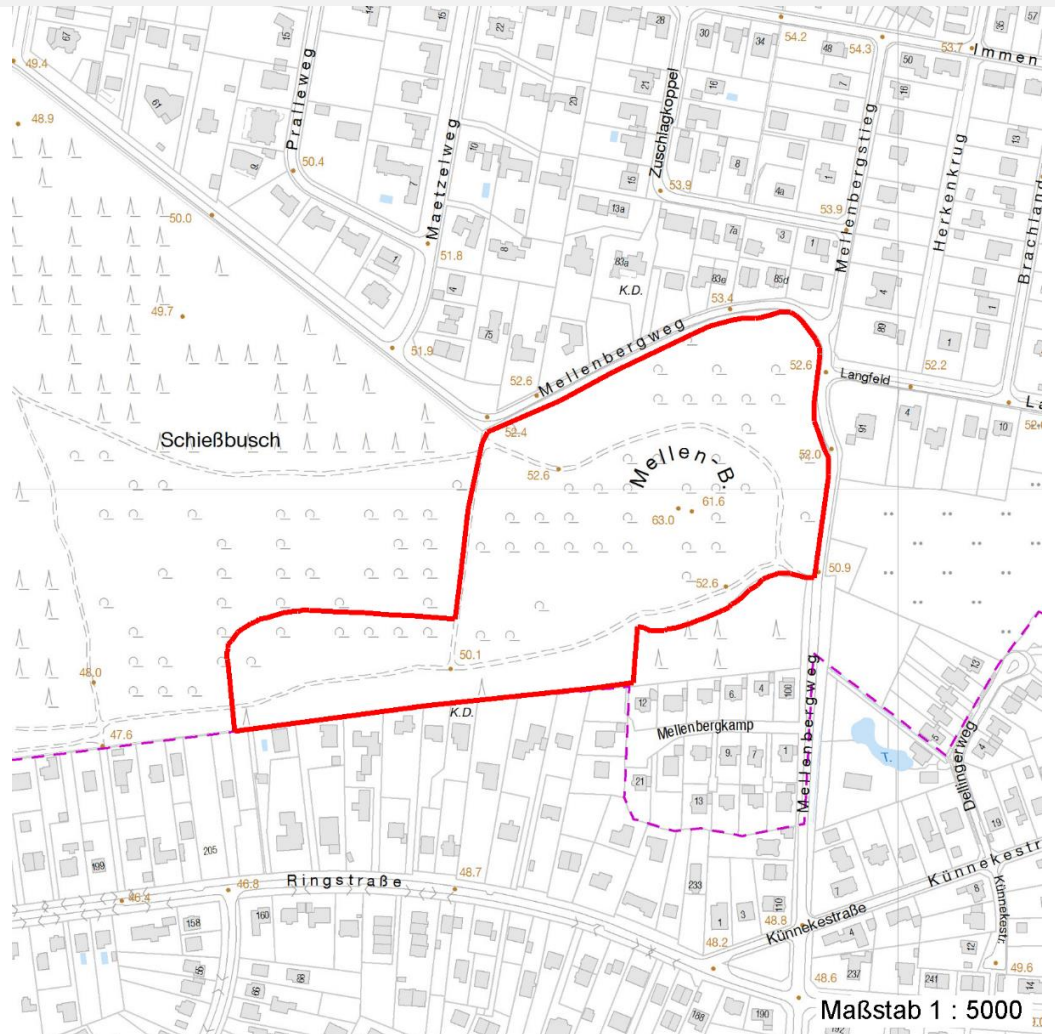
Erhebungsbogen

B

Projekt	Biotopkartierung Hamburg	Interne Nr.	60495
		DK5 DK5-GK	7642 7644
		DK5 - Name	Meiendorf
Handlungsbedarf	Nein	Biotop-Nr. alt	13 13
Bearbeitung	LUD	Kartierung	27.10.1997
Räumliche Abbildung	Fläche	Fläche / Länge [m²/m]	56642,6425
Anzahl Abschnitte	1	Breite (lineare Abb.) [m]	

Räumliche Lage

Karte



Weitere Erhebungsbögen

Interne Nr.	Interne Nr. Zuordnung	DK5	Biotop-Nr.	Kartierung	Zuordnung	DK5 (GK)	Biotop-Nr. (alt)
60495	60494	7642	13	07.05.2006	K	7644	13

Zuordnung: N = nachfolgende Kartierung, K = weitere Kartierungen (zeitlich vorher oder nachher)

Weitere Angaben

Merkmal	Wert
Auswertung	
Gefährdung / Einflüsse	Aufforstung
Wertgesichtspunkte	Charakteristisch ausgeprägter naturnaher Biotop
	Wertvoller Altbaumbestand
	Standortpotential
	Wichtiger Teilbereich eines grösseren Landschaftskomplexes
zoologisch bedeutsame Strukturen	Totholz

Erhebungsbogen

B

Projekt	Biotopkartierung Hamburg	Interne Nr.	60495
		DK5 DK5-GK	7642 7644
Handlungsbedarf	Nein	DK5 - Name	Meiendorf
Bearbeitung	LUD	Biotop-Nr. alt	13 13
Räumliche Abbildung	Fläche	Kartierung	27.10.1997
Anzahl Abschnitte	1	Fläche / Länge [m²/m]	56642,6425
		Breite (lineare Abb.) [m]	

Weitere Angaben

Merkmal	Wert
Bedeutung für Tiergruppe	Dichte spontane Gebüsche Alte Bäume mit Höhlen Holzbewohnende Insekten Kleinsäuger Waldvögel Vögel
Maßnahmen	Natürliche Entwicklung (Sukzession) zulassen

Teilflächenbeschreibung

Teilflächentyp		Teilflächen-Nr.	1
Biotoptyp	Buchenwald basenarmer Standorte (2000)	Biotoptyp	WMS
- Zusatz	sehr starkes Baumholz, Brusthöhendurchmesser >= 70 cm (4)	- gesetzl. Grundl.	
FFH-LRT	kein Lebensraumtyp nach FFH-Richtlinie	FFH-LRT	kein LRT
Beschreibung		Entw.potential LRT	Ja
		Hauptfläche	100 %
		Flächenanteil	Nein
		FFH-Unters.Fläche	Nein
		Saatgutfläche	Nein

Weitere Angaben

Merkmal	Wert
Boden	
Feuchte	5 - frisch und mäßig frisch
Stickstoffgehalt	5 - mäßig stickstoffarm
Standort, Relief	
Relief	Ebene, flacher Hügel
Belichtung	5 - halbschattig
Luft	keine Besonderheiten
Veg. - Deckg./Ant.	
Gesamt	100 %
1. Baumschicht	80 %
2. Baumschicht	30 %
Strauchschicht	35 %
1. Krautschicht	25 %

Erhebungsbogen

B

Projekt	Biotopkartierung Hamburg	Interne Nr.	60495
		DK5 DK5-GK	7642 7644
Handlungsbedarf	Nein	DK5 - Name	Meiendorf
Bearbeitung	LUD	Biotop-Nr. alt	13 13
Räumliche Abbildung	Fläche	Kartierung	27.10.1997
Anzahl Abschnitte	1	Fläche / Länge [m²/m]	56642,6425
		Breite (lineare Abb.) [m]	

Zeigerwerte der Pflanzenartenliste (Auswertung)

Standort	Belichtung	schattig bis halbschattig	3,7
Boden	Feuchte	frisch und mäßig frisch	5,1
	Stickstoff (N)	mäßig stickstoffarm	5,1
	Reaktion	mäßig sauer bis sauer	4,2
Vegetation	Mahdverträglichkeit	schnittempfindlich bis mäßig schnittverträglich	3,9
Zeigerwerte	Futterwert	sehr geringwertiges Futter	2
	Wechselfeuchteanzeiger		2
	Giftpflanzen		2
	Überschw.anzeiger		0

Pflanzenartenliste

Gruppe / Pflanzenart	MS	M	W	Vs	St	PA	Ph	Sz	VS	V	G	cf	§	Rote Liste			
														HH	ND	SH	D
Tracheobionta (Gefäßpflanzen)																	
Acer platanoides (Spitz-Ahorn)	7	X		-													
Aesculus hippocastanum (Gewöhnliche Rosskastanie)	7	X		-													
Agrostis gigantea (Riesen-Straußgras)	7	X		-													
Athyrium filix-femina (Gewöhnlicher Frauenfarn)	7	X		-													
Betula pendula (Hänge-Birke)	7	X		-													
Carex leporina (Hasenfuß-Segge)	7	X		-													
Convallaria majalis (Maiglöckchen)	7	X		-													
Deschampsia flexuosa (Draht-Schmiele)	7	X		-													
Fagus sylvatica (Rotbuche)	7	d		-													
Hedera helix (Efeu)	7	X		-													
Holcus mollis (Weiches Honiggras)	7	X		-													
Impatiens parviflora (Kleinblütiges Springkraut)	7	X		-													
Lonicera periclymenum (Wald-Geißblatt)	7	X		-													
Luzula pilosa (Behaarte Hainsimse)	7	X		-										3			
Maianthemum bifolium (Zweiblättrige Schattenblume)	7	X		-													
Milium effusum (Wald-Fluttergras)	7	X		-													
Oxalis acetosella (Wald-Sauerklee)	7	X		-													
Prunus serotina (Späte Traubenkirsche)	7	X		-													
Pseudotsuga menziesii (Douglasie)	7	X		-													
Pteridium aquilinum (Adlerfarn)	7	X		-													
Quercus robur (Stiel-Eiche)	7	X		-													
Rubus fruticosus agg. (Artengruppe Echte Brombeere)	7	X		-													
Rubus idaeus (Himbeere)	7	X		-													
Sambucus nigra (Schwarzer Holunder)	7	X		-													
Scrophularia nodosa (Knotige Braunwurz)	7	X		-													
Sorbus aucuparia (Eberesche)	7	X		-													
Urtica dioica (Große Brennessel)	7	X		-													
Viola spec. (Veilchen, Stiefmütterchen)	7	X		-													
Anzahl Rote Liste Arten														1			
Anzahl Arten														28			

MS: Mengensystem; M: Mengenangabe, W: Bewertung der Art (FFH-Monitoring), Vs: Vegetationsschicht, St: Status, PA: Autor Phänologie; Ph: Phänologie, Sz: Soziabilität, VS: Vitalitätssystem; V: Vitalität, G: Geschlecht, cf: unsichere Bestimmung, §: Schutz nach BNatSchG, HH: Rote Liste Hamburg, Nds: Rote Liste Niedersachsen, SH: Rote Liste Schleswig-Holstein, D: Rote Liste Deutschland

Projekt	Biotopkartierung Hamburg			Interne Nr.	60495	
				DK5 DK5-GK	7642	7644
				DK5 - Name	Meiendorf	
Handlungsbedarf	Nein			Biotop-Nr. alt	13	13
Bearbeitung	LUD	Kopie	Nein	Kartierung	27.10.1997	
Räumliche Abbildung	Fläche			Fläche / Länge [m²/m]	56642,6425	
Anzahl Abschnitte	1			Breite (lineare Abb.) [m]		