

Erhebungsbogen

B

Projekt	Biotopkartierung Hamburg		Interne Nr.	60494	
			DK5 DK5-GK	7642	7644
Handlungsbedarf	Nein		DK5 - Name	Meiendorf	
Bearbeitung	BRA	Kopie	Nein	Biotop-Nr. alt	13 13
Räumliche Abbildung	Fläche		Kartierung	07.05.2006	
Anzahl Abschnitte	1		Fläche / Länge [m²/m]	57061,7591	
			Breite (lineare Abb.) [m]		

Gesetzlicher Schutz	_ kein gesetzl. Schutz kein gesetzlich geschütztes Biotop	Schutz nur teilweise	Nein
----------------------------	--	-----------------------------	-------------

Gesamtbewertung	8	Hochgradig wertvoll
- Alter	8	Biotop hohen Alters, 200 bis 500 Jahre
- Belastungsgrad	8	geringe örtliche oder punktuelle Belastung
- Ökolog. Funktion	9	Herausragender Bestandteil eines wertvollen Biotopkomplexes oder für den regionalen Biotopverbund.
- Seltenheit	7	Seltener Biotoptyp, mit seltenen oder bedrohten Pflges., gesättigtes Artenspektrum, einige RL-Arten

Bestandsbeschreibung

Älterer Buchen-Hallenwald mit über 20 m hohen Stämmen, die 60 bis 80 cm Durchmesser erreichen, um einen Erdhügel, der sich ca. 10 m über die benachbarten Flächen erhebt. Im Unterstand ist teilweise sehr offener Krautwuchs vorhanden mit hohen Anteilen von Buschwindröschen. In Teilbereichen im Westen und Osten ist intensiver Jungwuchs aus Rot-Buchen entwickelt, der die Bodenvegetation nahezu vollständig ausschattet. In diesen Bereichen ist kaum Krautvegetation erkennbar. Vereinzelt kommen im Randbereich eingestreut alte Stiel-Eichen vor, die bis zu 1 m Stammdicke erreichen. Der Bereich ist insgesamt recht intensiv betreten, im Winter eventuell zeitweilig als Rodelbahn genutzt, durchzogen von zahlreichen Wegen in enger Nachbarschaft zu besiedelten Bereichen, dennoch recht naturnah entwickelt. Auf der Süd- und Ostseite ist der Wald etwas dichter, reicher an Unterholz, vermutlich etwas gestörter, mit deutlich geringeren Anteilen an Frühjahrsgeophyten.

Vorkommen an Biotoptypen

1	TF	Typ	HF	F.Anteil
2	BTYP	Biotoptyp	- gesetzl. Grundl.	
3	Zusatz	Zusatz zum Biotoptypen		
4	LRT	Lebensraumtyp		
1	1		Ja	100 %
2	WMS	Buchenwald basenarmer Standorte (2000)		
4	kein LRT	kein Lebensraumtyp nach FFH-Richtlinie		

Räumliche Lage

Lagebeschreibung	Südostende des Volksdorefr Waldes		
Nachbarnutzung/en	Wald, Forst, Wege Einfamilienhausbebauung		
Rechtswert (X)	577788	Hochwert (Y)	5943967
Bezirk	Wandsbek	Naturraum	Stapelfelder Jungmoränengebiet (702.00)
Stadtteil (OT-Nr.)	Volksdorf (525)	Gemarkung	Volksdorf (540)
Digitaler Grünplan	<input type="checkbox"/> Hafengesamtgebiet	<input type="checkbox"/> Ramsargebiet	<input type="checkbox"/> EG-Vogelschutzgeb.
Ausgleichsflächen NSG / ND / LSG	<input checked="" type="checkbox"/> Biosphärenreservat	<input type="checkbox"/> Nationalpark	<input type="checkbox"/>
FFH-GEBIET	LSG Duvenstedt, Bergstedt, Lemsahl-Mellingstedt, Volksdorf und Rahlstedt [HH-2009 / Anteil: 100%]		
Wasserschutzgebiet			

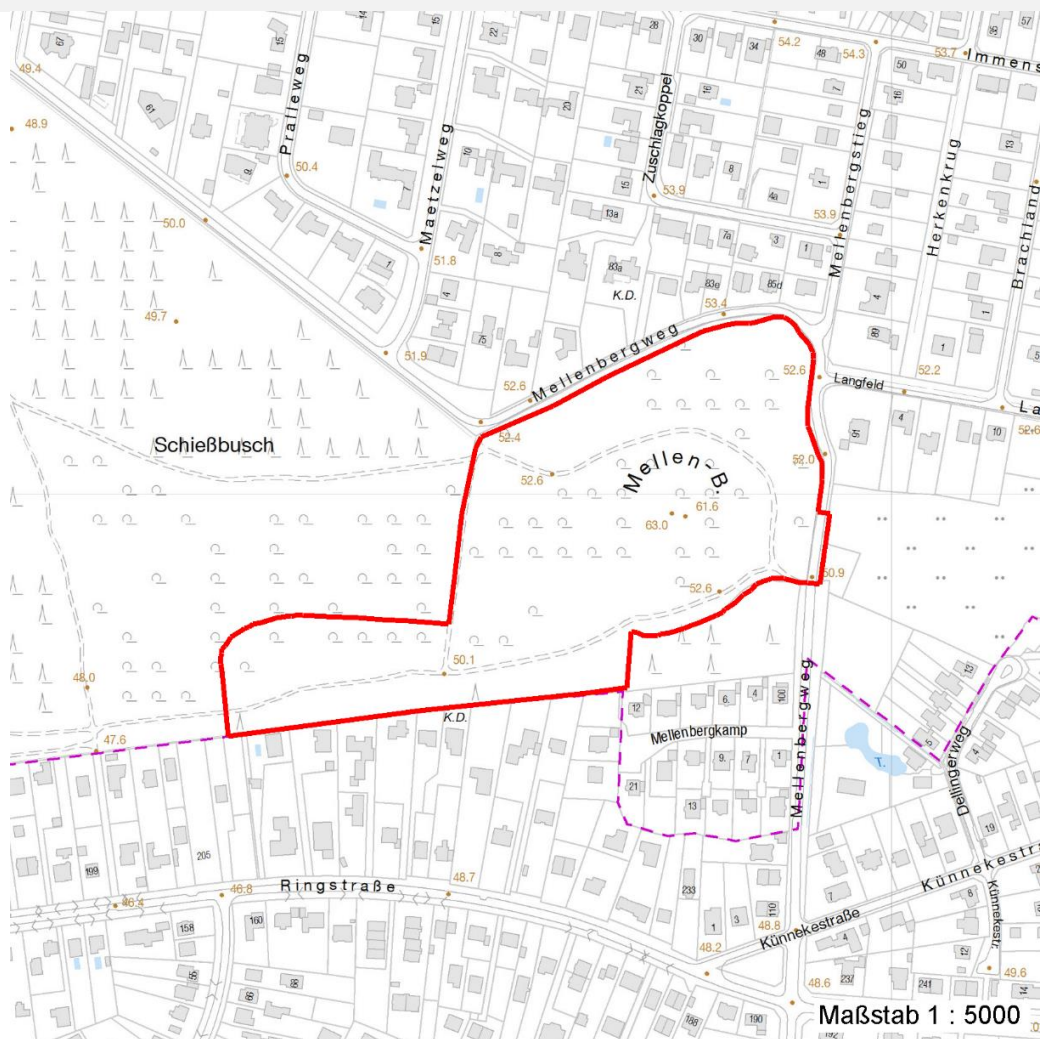
Erhebungsbogen

B

Projekt	Biotopkartierung Hamburg	Interne Nr.	60494
		DK5 DK5-GK	7642 7644
		DK5 - Name	Meiendorf
Handlungsbedarf	Nein	Biotop-Nr. alt	13 13
Bearbeitung	BRA	Kartierung	07.05.2006
Räumliche Abbildung	Fläche	Fläche / Länge [m²/m]	57061,7591
Anzahl Abschnitte	1	Breite (lineare Abb.) [m]	

Räumliche Lage

Karte



Weitere Erhebungsbögen

Interne Nr.	Interne Nr. Zuordnung	DK5	Biotop-Nr.	Kartierung	Zuordnung	DK5 (GK)	Biotop-Nr. (alt)
60494	60495	7642	13	27.10.1997	K	7644	13
60494	118739	7642	153	18.09.2017	N		

Zuordnung: N = nachfolgende Kartierung, K = weitere Kartierungen (zeitlich vorher oder nachher)

Foto

Interne Nr.	Index	Dateiname	Aufnahmerichtung
15378	0	7642_13_070506_1.JPG	
15379	0	7642_13_070506_2.JPG	
15380	0	7642_13_070506_3.JPG	
15381	0	7642_13_070506_4.JPG	
15382	0	7642_13_070506_5.JPG	

Erhebungsbogen

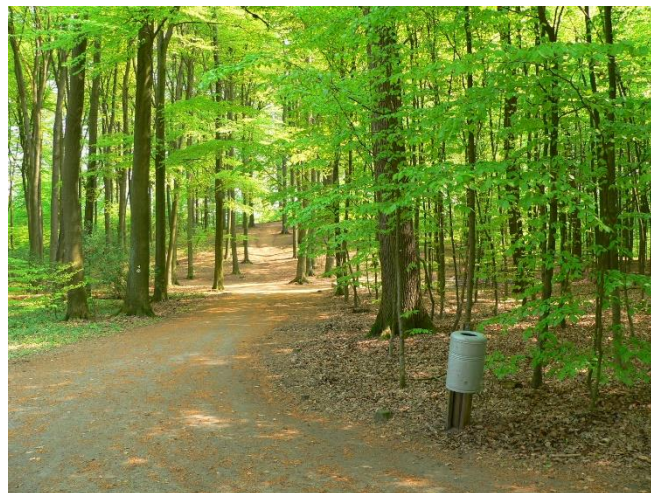
B

Projekt	Biotopkartierung Hamburg	Interne Nr.	60494
		DK5 DK5-GK	7642 7644
Handlungsbedarf	Nein	DK5 - Name	Meiendorf
Bearbeitung	BRA	Biotop-Nr. alt	13 13
Räumliche Abbildung	Fläche	Kartierung	07.05.2006
Anzahl Abschnitte	1	Fläche / Länge [m²/m]	57061,7591
		Breite (lineare Abb.) [m]	

Weitere Angaben

Merkmal	Wert
Auswertung	
Gefährdung / Einflüsse	Relativ intensive Störungen durch zahlreichen Zutritt und fehlenden Unterwuchs, recht offen, wenig Deckung.
Wertgesichtspunkte	Naturnah, reich an Frühjahrsgeophyten.
Maßnahmen	Flächen weiterhin der Sukzession überlassen, Wald naturnah bewirtschaften, Zahl der Wege eventuell reduzieren (vermutlich kaum umsetzbar).

Foto

Fotodatei 7642_13_070506_1.JPG**Bildbeschreibung**
Aufnahmerichtung**Fotodatei** 7642_13_070506_2.JPG**Bildbeschreibung**
Aufnahmerichtung

Erhebungsbogen

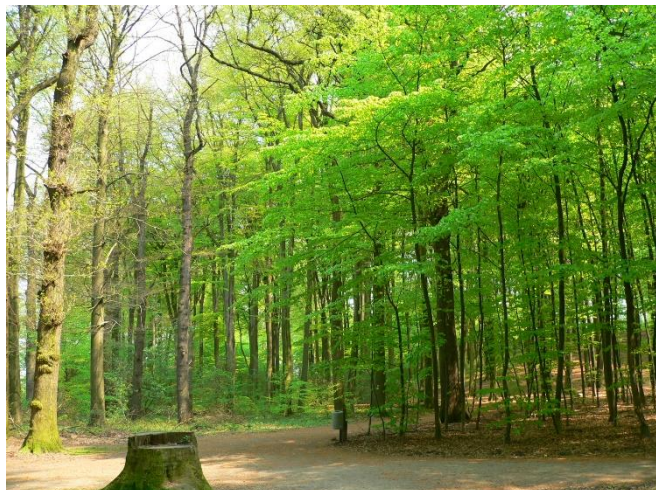
B

Projekt	Biotopkartierung Hamburg	Interne Nr.	60494
		DK5 DK5-GK	7642 7644
Handlungsbedarf	Nein	DK5 - Name	Meiendorf
Bearbeitung	BRA	Biotop-Nr. alt	13 13
Räumliche Abbildung	Fläche	Kartierung	07.05.2006
Anzahl Abschnitte	1	Fläche / Länge [m²/m]	57061,7591
		Breite (lineare Abb.) [m]	

Foto

Fotodatei 7642_13_070506_3.JPG

Bildbeschreibung
Aufnahmerichtung



Fotodatei 7642_13_070506_4.JPG

Bildbeschreibung
Aufnahmerichtung



Teilflächenbeschreibung

Teilflächentyp		Teilflächen-Nr.	1
Biotoptyp	Buchenwald basenarmer Standorte (2000)	Biotoptyp	WMS
- Zusatz		- gesetzl. Grundl.	
FFH-LRT	kein Lebensraumtyp nach FFH-Richtlinie	FFH-LRT	kein LRT
Beschreibung		Entw.potential LRT	
		Hauptfläche	Ja
		Flächenanteil	100 %
		FFH-Unters.Fläche	Nein
		Saatgutfläche	Nein

Weitere Angaben

Merkmal	Wert
Boden	
Feuchte	5 - frisch und mäßig frisch
Stickstoffgehalt	6 - mäßig stickstoffarm bis stickstoffreich
Standort, Relief	
Belichtung	5 - halbschattig
Veg. - Soziologie	
BfN Schlüssel	48.0.04 - Fagetalia sylvaticae (Edellaub-Mischwälder und verwandte Ges.)

Projekt	Biotopkartierung Hamburg	Interne Nr.	60494
		DK5 DK5-GK	7642 7644
Handlungsbedarf	Nein	DK5 - Name	Meiendorf
Bearbeitung	BRA	Biotop-Nr. alt	13 13
Räumliche Abbildung	Fläche	Kartierung	07.05.2006
Anzahl Abschnitte	1	Fläche / Länge [m²/m]	57061,7591
		Breite (lineare Abb.) [m]	

Zeigerwerte der Pflanzenartenliste (Auswertung)

Standort	Belichtung	schattig bis halbschattig	3,8
Boden	Feuchte	frisch und mäßig frisch	5,1
	Stickstoff (N)	mäßig stickstoffarm bis stickstoffreich	5,7
	Reaktion	mäßig sauer	5,3
Vegetation	Mahdverträglichkeit	schnittempfindlich bis mäßig schnittverträglich	4,5
Zeigerwerte	Futterwert	fast wertloses Futter	0,5
	Wechselfeuchteanzeiger		1
	Giftpflanzen		2
	Überschw.anzeiger		0

Pflanzenartenliste

Gruppe / Pflanzenart	MS	M	W	Vs	St	PA	Ph	Sz	VS	V	G	cf	§	Rote Liste			
														HH	ND	SH	D
Tracheobionta (Gefäßpflanzen)																	
Aesculus hippocastanum (Gewöhnliche Rosskastanie)	7	w		-													
Agrostis capillaris (Rotes Straußgras)	7	w		-													
Anemone nemorosa (Busch-Windröschen)	7	z		-													
Carex pilulifera (Pillen-Segge)	7	w		-													
Carex remota (Winkel-Segge)	7	w		-													
Circaea lutetiana (Gewöhnliches Hexenkraut)	7	w		-													
Dryopteris carthusiana (Dorniger Wurmfarne)	7	w		-													
Dryopteris filix-mas (Gewöhnlicher Wurmfarne)	7	w		-													
Epilobium angustifolium (Schmalblättriges Weidenröschen)	7	w		-													
Fagus sylvatica (Rotbuche)	7	d		-													
Galeobdolon luteum (Echte Goldnessel)	7	z		-									V				
Geum urbanum (Echte Nelkenwurz)	7	w		-													
Glechoma hederacea (Gundermann)	7	w		-													
Hedera helix (Efeu)	7	w		-													
Ilex aquifolium (Stechpalme)	7	w		-									b				
Impatiens parviflora (Kleinblütiges Springkraut)	7	z		-													
Luzula pilosa (Behaarte Hainsimse)	7	w		-										3			
Mahonia aquifolium (Gewöhnliche Mahonie)	7	w		-													
Maianthemum bifolium (Zweiblättrige Schattenblume)	7	w		-													
Milium effusum (Wald-Flattergras)	7	z		-													
Moehringia trinervia (Dreinerlige Nabelmiere)	7	w		-													
Oxalis acetosella (Wald-Sauerklee)	7	w		-													
Quercus robur (Stiel-Eiche)	7	z		-													
Rubus caesius (Kratzbeere)	7	w		-													
Rubus idaeus (Himbeere)	7	w		-													
Rumex obtusifolius (Stumpfbältriger Ampfer)	7	w		-													
Sambucus racemosa (Trauben-Holunder)	7	w		-													
Scrophularia nodosa (Knotige Braunwurz)	7	w		-													
Sorbus aucuparia (Eberesche)	7	w		-													
Taraxacum spec. (Löwenzahn)	7	w		-													
Urtica dioica (Große Brennnessel)	7	w		-													
Veronica officinalis (Wald-Ehrenpreis)	7	w		-													

Erhebungsbogen

B

Projekt	Biotopkartierung Hamburg	Interne Nr.	60494
		DK5 DK5-GK	7642 7644
Handlungsbedarf	Nein	DK5 - Name	Meiendorf
Bearbeitung	BRA	Biotop-Nr. alt	13 13
Räumliche Abbildung	Fläche	Kartierung	07.05.2006
Anzahl Abschnitte	1	Fläche / Länge [m²/m]	57061,7591
		Breite (lineare Abb.) [m]	

Pflanzenartenliste

Gruppe / Pflanzenart	MS	M	W	Vs	St	PA	Ph	Sz	VS	V	G	cf	§	Rote Liste			
														HH	ND	SH	D
Anzahl Rote Liste Arten														2			
Anzahl Arten														32			

MS: Mengensystem; M: Mengenangabe, W: Bewertung der Art (FFH-Monitoring), Vs: Vegetationsschicht, St: Status, PA: Autor Phänologie; Ph: Phänologie, Sz: Soziabilität, VS: Vitalitätssystem; V: Vitalität, G: Geschlecht, cf: unsichere Bestimmung, §: Schutz nach BNatSchG, HH: Rote Liste Hamburg, Nds: Rote Liste Niedersachsen, SH: Rote Liste Schleswig-Holstein, D: Rote Liste Deutschland