

# Erhebungsbogen

**B**

<b>Projekt</b>	Biotopkartierung Hamburg, Datenbestand aus FoxPro	<b>Interne Nr.</b>	61112	
		<b>DK5   DK5-GK</b>	<b>7642</b>	7646
<b>Handlungsbedarf</b>	Nein	<b>DK5 - Name</b>	Meiendorf	
<b>Bearbeitung</b>	MES	<b>Biotop-Nr.   alt</b>	<b>134</b>	22
<b>Räumliche Abbildung</b>	Linie	<b>Kartierung</b>	15.09.1995	
<b>Anzahl Abschnitte</b>	2	<b>Fläche / Länge [m<sup>2</sup>/m]</b>	1711,472	
		<b>Breite (lineare Abb.) [m]</b>		

**Gesetzlicher Schutz**    **\_ kein gesetzl. Schutz kein gesetzlich geschütztes Biotop**    **Schutz nur teilweise**    **Nein**

**Gesamtbewertung**    0    keine Angabe

- **Alter**
- **Belastungsgrad**
- **Ökolog. Funktion**
- **Seltenheit**

## Bestandsbeschreibung

Der Biotop (WA) entspricht, bis auf einigen Bereichen Verkleinerungen oder Vergrößerungen, der Kartierung von 1984 von HET.

Cornehlsweg:  
Vergrößerung und z.T. neuangepflanzte Vogelbeeren.

Im Alten Dorfe / Wiesenhofen:  
Verkleinerung bei Wiesenhofen.

Kattjahren:  
Veränderung: eine alte Stiel-Eiche am Beginn der Straße (Ecke Halenreie), ansonsten alte Winter-Linden (Stammdurchmesser ca. 1m) und kleine neuangepflanzte Stiel-Eichen.

Horstlooge:  
Verkleinerung

Farmsener Landstraße:  
Verkleinerung und z.T. neuangepflanzte Winter-Linden.

Mellenbergweg:  
sehr alte Stiel-Eichen mit Stammdurchm. von ca. 1m.

Halenreie:  
Vergrößerung: alte Winter-Linden mit Stammdurchmesser von ca. 1m.

Wertstufe: 6

Spezielle Nutzungen:

Nutzungsintensität:

Vorkommende Pflanzengesellschaften:

Kopierter Text aus der Vorkartierung:  
Durchweg ältere, an Haupt- und Nebenstrafen gelegene Baumreihen und Alleen (WA):

Schemannstr., Weg zum Johannes Petersen-Heim:

<b>Projekt</b>	Biotopkartierung Hamburg, Datenbestand aus FoxPro	<b>Interne Nr.</b>	61112
		<b>DK5   DK5-GK</b>	<b>7642</b> 7646
<b>Handlungsbedarf</b>	Nein	<b>DK5 - Name</b>	Meiendorf
<b>Bearbeitung</b>	MES	<b>Biotop-Nr.   alt</b>	<b>134</b> 22
<b>Räumliche Abbildung</b>	Linie	<b>Kartierung</b>	15.09.1995
<b>Anzahl Abschnitte</b>	2	<b>Fläche / Länge [m<sup>2</sup>/m]</b>	1711,472
		<b>Breite (lineare Abb.) [m]</b>	

Dichte Allee aus mittelhohen Winter-Linden, mit den Bäumen der gegenüberliegenden Seite Kronenschluß bildend, Stammdurchmesser bis 60 cm.

Farmsener Landstr.:  
Mittelhohe, z.T. in der Vitalität geschwächte Roßkastanien, stellenweise durch neu angepflanzte Eichen ersetzt.

Diekkamp:  
Stiel-Eichen und Winter-Linden, Stammdurchm. bis 80 cm.

Maetzelweg:  
Alte, z.T. baumchirurgisch behandelte Stiel-Eichen, Stammdurchmesser 90cm.

Foßredder:  
Winter-Linden, manchmal mit den Bäumen der gegenüberliegenden Knicks Kronenschluß bildend.

Cornehlsweg:  
Mittelhohe Mehlbeeren, Vogelbeeren, Hänge-Birken.

Huusbaarg, Holthusenstraße, Beerenwinkel, Rehblöcken:  
Überall Baumreihen bzw. Alleen aus hohen Winter-Linden, Stammdurchmesser bis 60cm.

Hoisberg:  
Baumreihe aus jungen Weißdorn und Mehlbeere.

Im alten Dorfe:  
Baumreihe aus mittelhohen, z.T. Blattnekrosen aufweisenden Roßkastanien.

Kattjahren:  
Sehr alte Stiel-Eichen mit einem Stammdurchmesser von 1,5m.

Horstlooge, Rögenweg, Wulfsdorfer Weg:  
Winter-Linden mit z.T. jungen Neuanpflanzungen.

Ahrensburger Weg:  
Baumreihen aus Spitz- und Berg-Ahorn.

Spezielle Nutzungen: benachbart: Wohngebiete, Straßen

Nutzungsintensität:

Vorkommende Pflanzengesellschaften: ohne Angabe

**Vorkommen an Biotoptypen**

1	TF	Typ	HF	F.Anteil
2	BTYP	Biototyp		- gesetzl. Grundl.
3	Zusatz	Zusatz zum Biotoptypen		
4	LRT	Lebensraumtyp		
1	1		Ja	100 %
2	HEA	Baumreihe, Allee (2000)		

# Erhebungsbogen

**B**

<b>Projekt</b>	Biotopkartierung Hamburg, Datenbestand aus FoxPro	<b>Interne Nr.</b>	61112	
		<b>DK5   DK5-GK</b>	<b>7642</b>	7646
		<b>DK5 - Name</b>	Meiendorf	
<b>Handlungsbedarf</b>	Nein	<b>Biotop-Nr.   alt</b>	<b>134</b>	22
<b>Bearbeitung</b>	MES	<b>Kartierung</b>	15.09.1995	
<b>Räumliche Abbildung</b>	Linie	<b>Fläche / Länge [m<sup>2</sup>/m]</b>	1711,472	
<b>Anzahl Abschnitte</b>	2	<b>Breite (lineare Abb.) [m]</b>		

## Räumliche Lage

**Lagebeschreibung** Auf der gesamten DG verteilt an Haupt- und Nebenstraßen.

### Nachbarnutzung/en

### Rechtswert (X)

### Bezirk

576207

Wandsbek

### Hochwert (Y)

5943891

### Naturraum

Stapelfelder Jungmoränengebiet  
(702.00)

### Stadtteil (OT-Nr.)

Volksdorf (525)

### Gemarkung

Volksdorf (540)

### Digitaler Grünplan

Hafengesamtgebiet

### Ramsargebiet

EG-Vogelschutzgeb.

### Ausgleichsflächen

Biosphärenreservat

### Nationalpark

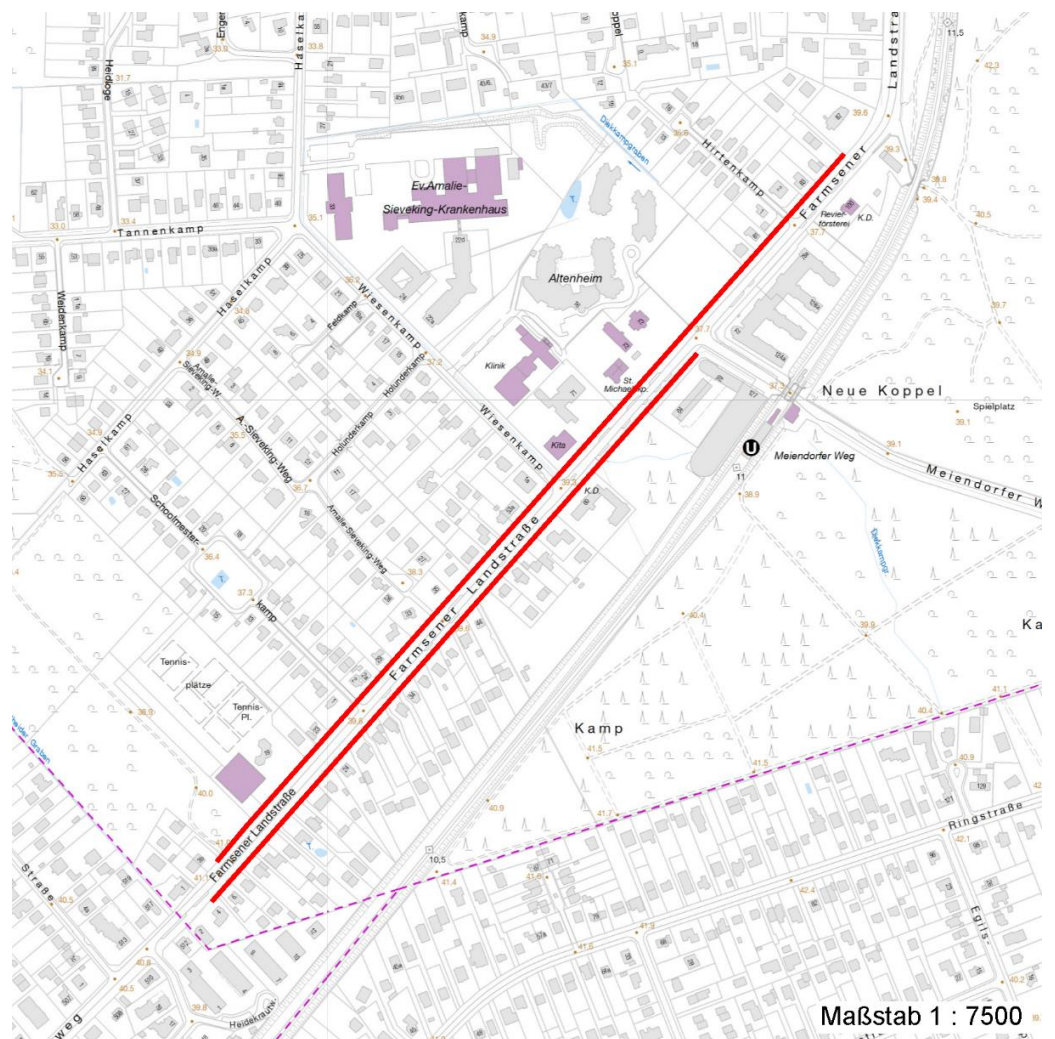
### NSG / ND / LSG

LSG Duvenstedt, Bergstedt, Lemsahl-Mellingstedt, Volksdorf und Rahlstedt [ HH-2009 / Anteil: 8% ]

## FFH-GEBIET

### Wasserschutzgebiet

### Karte



# Erhebungsbogen

**B**

<b>Projekt</b>	Biotopkartierung Hamburg, Datenbestand aus FoxPro	<b>Interne Nr.</b>	61112	
		<b>DK5   DK5-GK</b>	<b>7642</b>	7646
<b>Handlungsbedarf</b>	Nein	<b>DK5 - Name</b>	Meiendorf	
<b>Bearbeitung</b>	MES	<b>Biotop-Nr.   alt</b>	<b>134</b>	22
<b>Räumliche Abbildung</b>	Linie	<b>Kartierung</b>	15.09.1995	
<b>Anzahl Abschnitte</b>	2	<b>Fläche / Länge [m<sup>2</sup>/m]</b>	1711,472	
		<b>Breite (lineare Abb.) [m]</b>		

## Weitere Angaben

Merkmal	Wert
<b>Auswertung</b>	
Gefährdung / Einflüsse	Blattnekrosen und frühzeitige Blattvergilbung bei den Bäumen verkehrsstraßen lassen auf Streusalzschäden schließen.
Wertgesichtspunkte	Dominanz von Laubgehölzen Wertvoller Altbaumbestand
zoologisch bedeutsame Strukturen	Große Einzelbäume
Maßnahmen	Streusalzanwendung einstellen u. auf alternative Mittel ausweichen.

## Teilflächenbeschreibung

<b>Teilflächentyp</b>		<b>Teilflächen-Nr.</b>	1
<b>Biotoptyp</b>	Baumreihe, Allee (2000)	<b>Biotoptyp</b>	HEA
- Zusatz		- gesetzl. Grundl.	
<b>FFH-LRT</b>		<b>FFH-LRT</b>	
<b>Beschreibung</b>		<b>Entw.potential LRT</b>	
		<b>Hauptfläche</b>	Ja
		<b>Flächenanteil</b>	100 %
		<b>FFH-Unters.Fläche</b>	Nein
		<b>Saatgutfläche</b>	Nein

## Weitere Angaben

Merkmal	Wert
<b>Standort, Relief</b>	
Relief	eben

## Zeigerwerte der Pflanzenartenliste (Auswertung)

<b>Standort</b>	<b>Belichtung</b>	halbsonnig	6,6
<b>Boden</b>	<b>Feuchte</b>	frisch und mäßig frisch	5,2
	<b>Stickstoff (N)</b>	mäßig stickstoffarm bis stickstoffreich	5,6
	<b>Reaktion</b>	mäßig sauer	5,3
<b>Vegetation</b>	<b>Mahdverträglichkeit</b>	schnittempfindlich bis mäßig schnittverträglich	4,4
<b>Zeigerwerte</b>	<b>Futterwert</b>	ausreichende Futterqualität	4,7
	<b>Wechselfeuchteanzeiger</b>		0
	<b>Giftpflanzen</b>		0
	<b>Überschw.anzeiger</b>		0

## Pflanzenartenliste

Gruppe / Pflanzenart	MS	M	W	Vs	St	PA	Ph	Sz	VS	V	G	cf	Rote Liste			
													§	HH	ND	SH
<b>Tracheobionta (Gefäßpflanzen)</b>																
Acer pseudoplatanus (Berg-Ahorn)	7	X		-												
Aesculus hippocastanum (Gewöhnliche Rosskastanie)	7	X		-												
Betula pendula (Hänge-Birke)	7	X		-												
Betula pubescens pubescens (Moor-Birke)	7	X		-												

# Erhebungsbogen

**B**

<b>Projekt</b>	Biotopkartierung Hamburg, Datenbestand aus FoxPro		<b>Interne Nr.</b>	61112	
			<b>DK5   DK5-GK</b>	<b>7642</b>	7646
<b>Handlungsbedarf</b>	Nein		<b>DK5 - Name</b>	Meiendorf	
<b>Bearbeitung</b>	MES	<b>Kopie</b>	<b>Biotop-Nr.   alt</b>	<b>134</b>	22
<b>Räumliche Abbildung</b>	Linie		<b>Kartierung</b>	15.09.1995	
<b>Anzahl Abschnitte</b>	2		<b>Fläche / Länge [m<sup>2</sup>/m]</b>	1711,472	
			<b>Breite (lineare Abb.) [m]</b>		

## Pflanzenartenliste

Gruppe / Pflanzenart	MS	M	W	Vs	St	PA	Ph	Sz	VS	V	G	cf	§	Rote Liste			
														HH	ND	SH	D
Crataegus monogyna (Eingrifflicher Weißdorn)	7	X		-													
Digitalis purpurea (Roter Fingerhut)	7	X		-													
Lolium perenne (Ausdauerndes Weidelgras)	7	X		-													
Poa annua (Einjähriges Rispengras)	7	X		-													
Quercus robur (Stiel-Eiche)	7	X		-													
Sisymbrium officinale (Weg-Rauke)	7	X		-													
Sorbus aria (Echte Mehlbeere)	7	X		-													
Sorbus aucuparia (Eberesche)	7	X		-													
Tilia cordata (Winter-Linde)	7	X		-													
<b>Anzahl Rote Liste Arten</b>																	
<b>Anzahl Arten</b>														13			

MS: Mengensystem; M: Mengenangabe, W: Bewertung der Art (FFH-Monitoring), Vs: Vegetationsschicht, St: Status, PA: Autor Phänologie; Ph: Phänologie, Sz: Soziabilität, VS: Vitalitätssystem; V: Vitalität, G: Geschlecht, cf: unsichere Bestimmung, §: Schutz nach BNatSchG, HH: Rote Liste Hamburg, Nds: Rote Liste Niedersachsen, SH: Rote Liste Schleswig-Holstein, D: Rote Liste Deutschland