

Erhebungsbogen

B

Projekt	Biotopkartierung Hamburg	Interne Nr.	118747
		DK5 DK5-GK	7642 7644
Handlungsbedarf	Nein	DK5 - Name	Meiendorf
Bearbeitung	CHR	Biotop-Nr. alt	133 74
Räumliche Abbildung	Linie	Kartierung	18.09.2017
Anzahl Abschnitte	2	Fläche / Länge [m²/m]	376,516
		Breite (lineare Abb.) [m]	6

Gesetzlicher Schutz kein gesetzl. Schutz **kein gesetzlich geschütztes Biotop** **Schutz nur teilweise** **Nein**

Gesamtbewertung	6	Wertvoll
– Alter	6	Biotop mittleren Alters, 50 bis 100 Jahre
– Belastungsgrad	5	Flächenhaft mittlere oder örtlich starke Belastung
– Ökolog. Funktion	6	Hohe Bedeutung in einem Biotopkomplex, für den lokalen Biotopverbund oder als Puffer
– Seltenheit	5	Seltener Biotoptyp, floristisch stark verarmt, ohne seltener Pflges. od. verbr. artenreicher Biotoptyp

Bestandsbeschreibung

Randgehölz entlang der Meiendorfer Straße, am Fuß einer Böschung, die bis zu 4 m hoch ist, im Bereich einer ehemaligen Ackerfläche, heute im südlichen Anschluß größtenteils als Extensivgrünland genutzt. Der Gehölzsaum besteht zum größten Teil aus Ulmen, die in einem Teilbereich in jüngerer Zeit auf ca. 50 m Länge vollständig abgestorben sind (Ulmenkrankheit). Darunter ist eine lückenfüllende Strauchschicht aus v.a. Weißdorn vorhanden, örtlich ist Schneebeere gepflanzt worden. Die Krautvegetation geht in die benachbarten wiesenartigen Bestände über.

Vorkommen an Biotoptypen

1	TF	Typ	HF	F.Anteil
2	BTYP	Biotoptyp		- gesetzl. Grundl.
3	Zusatz	Zusatz zum Biotoptypen		
4	LRT	Lebensraumtyp		
1	1		Ja	100 %
2	HHM	Strauch-Baumhecke (2000)		

Räumliche Lage

Lagebeschreibung	Südl. Meiendorfer Straße		
Nachbarnutzung/en	Acker, Brache, Grünland, Straße		
Rechtswert (X)	577789	Hochwert (Y)	5942790
Bezirk	Wandsbek	Naturraum	Stapelfelder Jungmoränengebiet (702.00)
Stadtteil (OT-Nr.)	Rahlstedt (526)	Gemarkung	Meiendorf (541)
Digitaler Grünplan	<input type="checkbox"/> Hafengesamtgebiet	<input type="checkbox"/> Ramsargebiet	<input type="checkbox"/> EG-Vogelschutzgeb.
Ausgleichsflächen NSG / ND / LSG	<input checked="" type="checkbox"/> Biosphärenreservat	<input type="checkbox"/> Nationalpark	
FFH-GEBIET	LSG Duvenstedt, Bergstedt, Lemsahl-Mellingstedt, Volksdorf und Rahlstedt [HH-2009 / Anteil: 9%], NSG Stellmoorer Tunneltal [HH-505 / Anteil: 10%]		
Wasserschutzgebiet	Stellmoorer Tunneltal/Höltigbaum [DE 2327-302 / Anteil: 10%]		

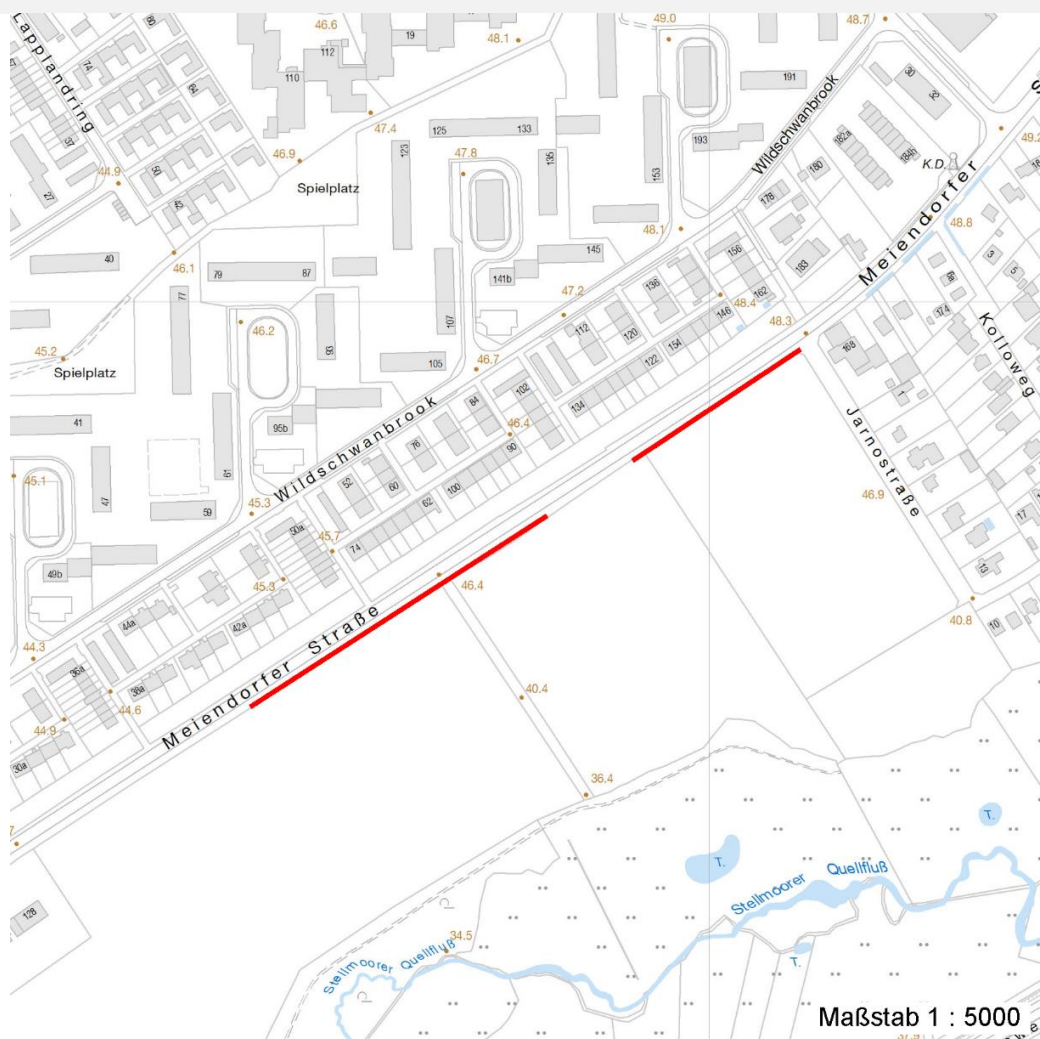
Erhebungsbogen

B

Projekt	Biotopkartierung Hamburg	Interne Nr.	118747
		DK5 DK5-GK	7642 7644
		DK5 - Name	Meiendorf
Handlungsbedarf	Nein	Biotop-Nr. alt	133 74
Bearbeitung	CHR	Kartierung	18.09.2017
Räumliche Abbildung	Linie	Fläche / Länge [m²/m]	376,516
Anzahl Abschnitte	2	Breite (lineare Abb.) [m]	6

Räumliche Lage

Karte



Weitere Erhebungsbögen

Interne Nr.	Interne Nr. Zuordnung	DK5	Biotop-Nr.	Kartierung	Zuordnung	DK5 (GK)	Biotop-Nr. (alt)
118747	60643	7642	133	11.05.2006	K	7644	74
118747	60643	7642	133	11.05.2006	=	7644	74

Zuordnung: N = nachfolgende Kartierung, K = weitere Kartierungen (zeitlich vorher oder nachher)

Foto

Interne Nr.	Index	Dateiname	Aufnahmerichtung
64744	0	7642_133_180917_1.JPG	

Weitere Angaben

Merkmal	Wert
Auswertung	

Erhebungsbogen

B

Projekt	Biotopkartierung Hamburg	Interne Nr.	118747
		DK5 DK5-GK	7642 7644
Handlungsbedarf	Nein	DK5 - Name	Meiendorf
Bearbeitung	CHR	Biotop-Nr. alt	133 74
Räumliche Abbildung	Linie	Kartierung	18.09.2017
Anzahl Abschnitte	2	Fläche / Länge [m²/m]	376,516
		Breite (lineare Abb.) [m]	6

Weitere Angaben

Merkmal	Wert
Gefährdung / Einflüsse	Gefährdung des gesamten Bestandes durch Ulmenkrankheit, starke Verlärmung und Störung durch die Meiendorfer Straße, in Teilabschnitten eng anschließende Ackernutzung mit Nährstoff- und Schadstoffeinträgen.
Wertgesichtspunkte	Einer der größten Bestände von Ulmen im Gebiet, naturschutzfachliche Besonderheit, relativ dichtes Gebüsch, gute Abschirmung des Naturschutzgebietes gegen die Straße.
Maßnahmen	Lücken in der Gehölzschicht zwischen Straße und Naturschutzgebiet füllen, damit die Straße gegen die offene Landschaft möglichst vollständig abgeschirmt wird, dabei sollten nach Möglichkeit krankheitsresistente Ulmen verwendet werden.

Foto

Fotodatei	7642_133_180917_1.JPG	Fotodatei
Bildbeschreibung	k.A.	Bildbeschreibung
Aufnahmerichtung		Aufnahmerichtung



Teilflächenbeschreibung

Teilflächentyp		Teilflächen-Nr.	1
Biotoptyp	Strauch-Baumhecke (2000)	Biotoptyp	HHM
- Zusatz		- gesetzl. Grundl.	
FFH-LRT		FFH-LRT	
Beschreibung		Entw.potential LRT	
		Hauptfläche	Ja
		Flächenanteil	100 %
		FFH-Unters.Fläche	Nein
		Saatgutfläche	Nein

Erhebungsbogen

B

Projekt	Biotopkartierung Hamburg	Interne Nr.	118747
		DK5 DK5-GK	7642 7644
Handlungsbedarf	Nein	DK5 - Name	Meiendorf
Bearbeitung	CHR	Biotop-Nr. alt	133 74
Räumliche Abbildung	Linie	Kartierung	18.09.2017
Anzahl Abschnitte	2	Fläche / Länge [m²/m]	376,516
		Breite (lineare Abb.) [m]	6

Weitere Angaben

Merkmal	Wert
Boden	
Feuchte	6 - mäßig feucht und wechselfeucht
Stickstoffgehalt	7 - stickstoffreich
Standort, Relief	
Belichtung	5 - halbschattig
Veg. - Soziologie	
BfN Schlüssel	30.0.02.01 - Arrhenatherion elatioris (Glatthaferwiesen) 48.0.04 - Fagetalia sylvaticae (Edellaub-Mischwälder und verwandte Ges.)

Zeigerwerte der Pflanzenartenliste (Auswertung)

Standort	Belichtung	halbsonnig bis halbschattig	6,2
Boden	Feuchte	frisch und mäßig frisch	5,3
	Stickstoff (N)	stickstoffreich	6,7
	Reaktion	neutral	7,3
Vegetation	Mahdverträglichkeit	mäßig schnittverträglich (erster Schnitt nicht vor 1. Juli)	4,7
Zeigerwerte	Futterwert	ausreichende Futterqualität	5,1
	Wechselfeuchteanzeiger		1
	Giftpflanzen		0
	Überschw.anzeiger		0

Pflanzenartenliste

Gruppe / Pflanzenart	MS	M	W	Vs	St	PA	Ph	Sz	VS	V	G	cf	§	Rote Liste				
														HH	ND	SH	D	
Tracheobionta (Gefäßpflanzen)																		
Acer campestre (Feld-Ahorn)	7	h																
Aegopodium podagraria (Giersch)	7	w																
Arrhenatherum elatius (Glatthafer)	7	h																
Carpinus betulus (Hainbuche)	7	w																
Corylus avellana (Haselnuss)	7	z																
Dactylis glomerata (Wiesen-Knäuelgras)	7	w																
Euonymus europaeus (Gewöhnliches Pfaffenhütchen)	7	z																
Fraxinus excelsior (Gewöhnliche Esche)	7	w																
Galeobdolon argentatum (Garten Goldnessel)	7	w																
Galium aparine (Kletten-Labkraut)	7	w																
Poa trivialis (Gewöhnliches Rispengras)	7	w																
Prunus cerasifera (Kirsch-Pflaume)	7	w																
Prunus serotina (Späte Traubenkirsche)	7	w																
Prunus spinosa (Schlehe)	7	w																
Quercus robur (Stiel-Eiche)	7	w																
Rubus fruticosus agg. (Artengruppe Echte Brombeere)	7	h																
Rubus idaeus (Himbeere)	7	w																
Symphoricarpos albus (Schneebeere)	7	z																
Ulmus glabra (Berg-Ulme)	7	l													V			
Ulmus minor (Feld-Ulme)	7	h											3	3				
Urtica dioica (Große Brennessel)	7	l																

Erhebungsbogen

B

Projekt	Biotopkartierung Hamburg	Interne Nr.	118747
		DK5 DK5-GK	7642 7644
Handlungsbedarf	Nein	DK5 - Name	Meiendorf
Bearbeitung	CHR	Biotop-Nr. alt	133 74
Räumliche Abbildung	Linie	Kartierung	18.09.2017
Anzahl Abschnitte	2	Fläche / Länge [m²/m]	376,516
		Breite (lineare Abb.) [m]	6

Pflanzenartenliste

Gruppe / Pflanzenart	MS	M	W	Vs	St	PA	Ph	Sz	VS	V	G	cf	§	Rote Liste			
														HH	ND	SH	D
Anzahl Rote Liste Arten														1	1	1	
Anzahl Arten														21			

MS: Mengensystem; M: Mengenangabe, W: Bewertung der Art (FFH-Monitoring), Vs: Vegetationsschicht, St: Status, PA: Autor Phänologie; Ph: Phänologie, Sz: Soziabilität, VS: Vitalitätssystem; V: Vitalität, G: Geschlecht, cf: unsichere Bestimmung, §: Schutz nach BNatSchG, HH: Rote Liste Hamburg, Nds: Rote Liste Niedersachsen, SH: Rote Liste Schleswig-Holstein, D: Rote Liste Deutschland